

HIDWR

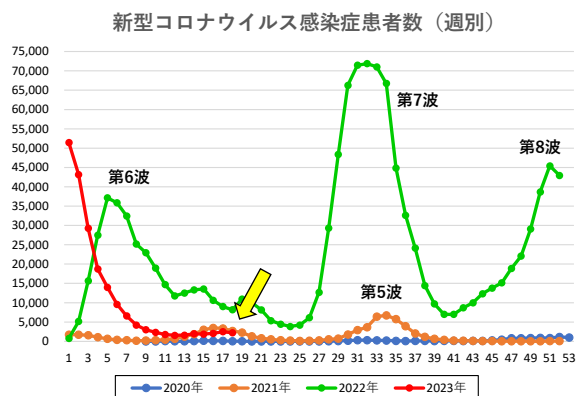
兵庫県感染症発生動向調査週報(速報) 2023年第18週(5月1日~5月7日) 兵庫県感染症情報センター(兵庫県立健康科学研究所)

Hyogo Infectious Diseases Weekly Report

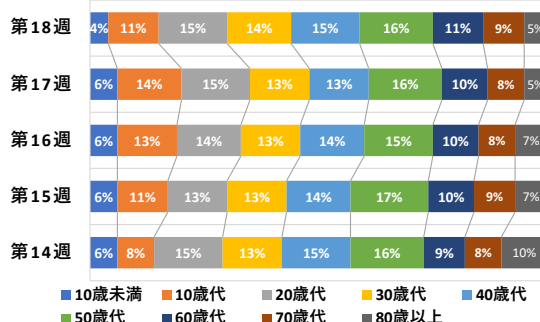
全国の情報は国立感染症研究所感染症疫学センターホームページにてご覧ください。 <http://www.nih.go.jp/niid/ja/from-idsc.html>

新型コロナウイルス感染症・インフルエンザに関する情報

新型コロナウイルス感染症



新型コロナウイルス新規感染者の年齢階級別割合



兵庫県内の新型コロナウイルス新規感染者数は今週 **2,227** 人(先週 **2,508** 人)で、大型連休中で医療機関が閉院しているということもあり、先週から減少しています。年齢別においては、50歳代が16%と最も多く、20歳代及び40歳代が15%、30歳代14%となっています。

今週、兵庫県では新規感染者数が減少しましたが、今後増加に転じる可能性があり、また全国的にも増加傾向にあります。感染症拡大防止の為に、引き続き3密(密接、密集、密閉)の回避、手洗いや手指消毒、効果的な換気、マスクの適切な着用など、自主的な感染症対策をお願いします。

注: 2023年5月8日から新型コロナウイルス感染症は定点把握になりました。定点数は第19週(5月8日~5月14日)の週報から掲載になります。

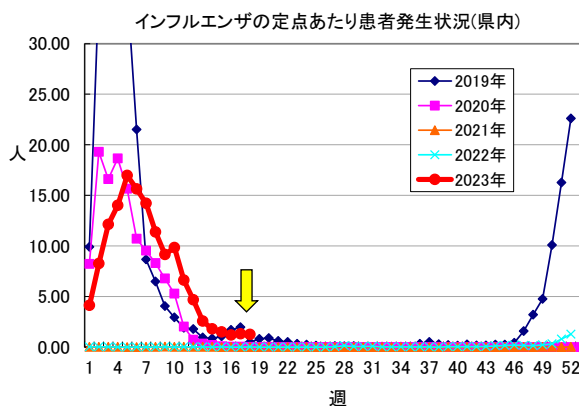
インフルエンザ

定点あたり患者数は、今週 **1.25** 人(先週 **1.32** 人)と減少しました。

直近の5週間に県内の定点医療機関から報告された患者1,387人の年齢分布では、5~9歳が34%、0~4歳が30%で、15歳未満が全体の80%を占めています。

臨時休業の施設別発生状況では、今週5件(先週9件)の報告がありました。内訳は学級閉鎖5件で、施設別では、小学校3件、中学校2件です。

また、当研究所では今シーズン、県内の患者から **AH3亜型(A香港型)** 92件、**B型(Victoria系統)** 1件のインフルエンザウイルスを検出しています。



定点把握感染症（指定された医療機関から報告を求める感染症です）

定点あたり患者数の上位10位の疾病

	疾病名	定点あたり患者数		増減		疾病名	定点あたり患者数		増減
		今週	先週				今週	先週	
1位	感染性胃腸炎	4.88	6.27	-1.39	6位	咽頭結膜熱	0.24	0.26	-0.02
2位	RSウイルス感染症	1.54	1.82	-0.28		突発性発しん	0.24	0.23	+0.01
3位	インフルエンザ	1.25	1.32	-0.07	8位	手足口病	0.19	0.23	-0.04
4位	ヘルパンギーナ	0.53	0.43	+0.10	9位	細菌性髄膜炎	0.14	0.00	+0.14
5位	A群溶血性レンサ球菌咽頭炎	0.43	0.50	-0.07		マイコプラズマ肺炎	0.14	0.00	+0.14

全数把握感染症（すべての医療機関から報告を求める感染症です）

1類感染症	報告はありません。
2類感染症	結核 6人 （保健所：姫路市1人、明石市1人、伊丹管内1人、宝塚管内1人、加古川管内1人、洲本管内1人）
3類感染症	報告はありません。
4類感染症	レジオネラ症 2人 （①神戸市；肺炎型；男性70歳代；感染地域：兵庫県；感染経路：不明、②神戸市；肺炎型；男性40歳代；感染地域：国内；感染経路：水系感染）
5類感染症	<p>劇症型溶血性レンサ球菌感染症 1人（丹波保健所管内；男性70歳代；感染地域：兵庫県；感染経路：創傷感染）</p> <p>後天性免疫不全症候群 1人（AIDS；感染地域：国内；感染経路：異性間性的接触）</p> <p>侵襲性肺炎球菌感染症 3人（①姫路市；女性60歳代；感染地域：兵庫県；感染経路：不明；ワクチン接種歴：不明、②西宮市；女性2歳；感染地域：不明；感染経路：不明；ワクチン接種歴：4回有、③伊丹保健所管内；女性3歳；感染地域：兵庫県；感染経路：不明；ワクチン接種歴：4回有）</p> <p>梅毒 6人（①神戸市；早期顕症梅毒Ⅱ期；男性40歳代；感染地域：兵庫県；感染経路：異性間性的接触、②神戸市；早期顕症梅毒Ⅱ期；男性50歳代；感染地域：兵庫県；感染経路：異性間性的接触、③姫路市；無症状病原体保有者；女性20歳代；感染地域：兵庫県；感染経路：異性間性的接触、④姫路市；早期顕症梅毒Ⅰ期；女性30歳代；感染地域：兵庫県；感染経路：性的接触、⑤宝塚保健所管内；無症状病原体保有者；男性20歳代；感染地域：国内；感染経路：不明、⑥龍野保健所管内；早期顕症梅毒Ⅱ期；女性20歳代；感染地域：兵庫県；感染経路：異性間性的接触）</p> <p>百日咳 1人（龍野保健所管内；女性70歳代；感染地域：兵庫県；感染経路：不明；ワクチン接種歴：不明）</p>
2023年17週までに診断されたものの報告遅れ	<p>結核 2人</p> <p>梅毒 2人</p>

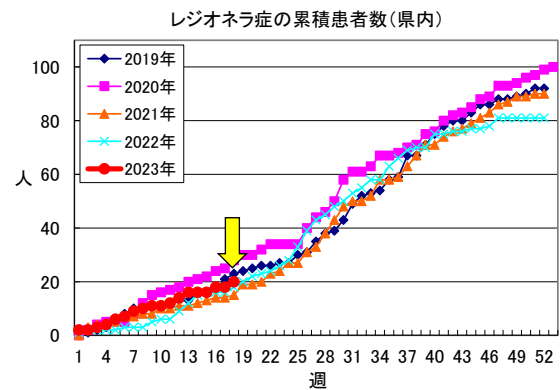
レジオネラ症

今週 **2** 人の報告があり、今年の累積患者数は **20** 人となりました。

性別分布は、男性 10 人、女性 10 人、年齢分布は 70 歳代 8 人、60 歳代及び 80 歳代が各々 4 人、90 歳代が 2 人の順で多く、50 歳以上が全体の 90% を占めています。

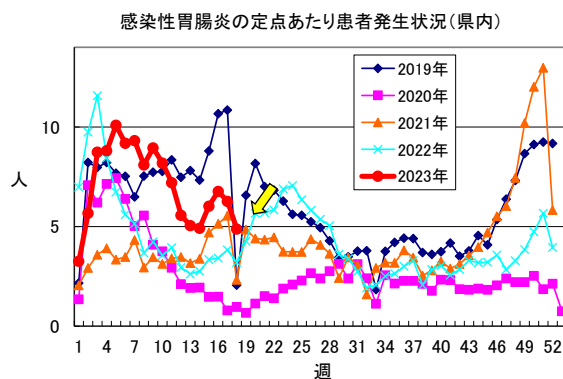
病型別では、肺炎型が 18 人、ポンティアック熱型が 2 人で、推定感染地域は兵庫県内が 11 人、その他国内が 3 人、不明が 6 人となっています。

感染原因として、水系感染が 5 人、塵埃感染が 2 人から報告されています。



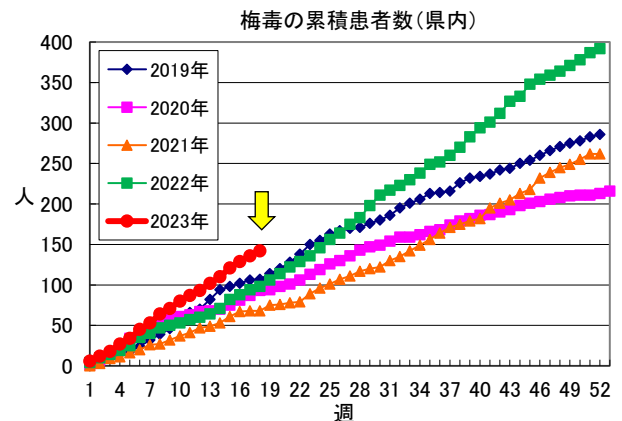
目で見える動向 (県内)

感染性胃腸炎



定点あたりの患者数は **4.88** 人(先週 **6.27** 人)で減少しました。今週 **2** 件(先週 **4** 件)の集団発生が報告されています。

梅毒



今週 **6** 人(先週 **7** 人)の報告があり、今年の累積患者数は **142** 人となりました。過去 5 年間の同時期の累計患者数が最も多くなっています。

この週報はホームページ (https://web.pref.hyogo.lg.jp/iphs01/kansensho_jyoho/infectdis.html) にも掲載しています。

2022年4月1日からHPが新しくなりました。旧HPは閲覧出来なくなりましたのでご注意ください。

また <http://www.nih.go.jp/niid/ja/from-idsc.html> から国立感染症研究所感染症疫学センターの週報(IDWR)がダウンロードできます。