

活躍の場はさまざま。

兵庫県 獣医師募集

Hyogo Prefectural Veterinarians

令和 **8** 年度版



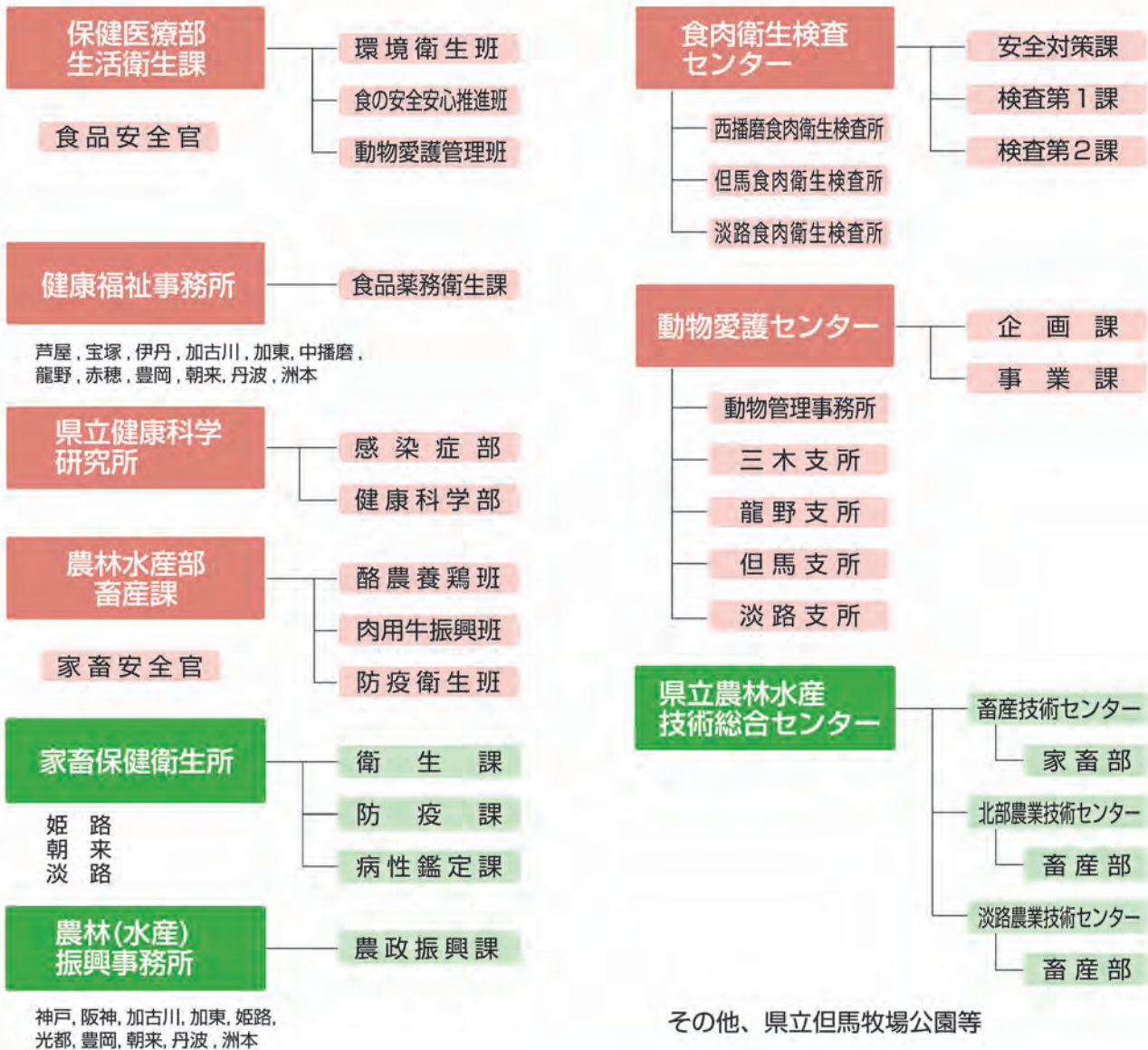
CONTENTS

| 獣医師職員の配置機構・異動のイメージ | 気になる疑問にお答えします! Q&A |
| VOICE -先輩職員の声- 兵庫県の獣医師、こんな仕事です。 | 地方機関配置図 |

Hyogo Prefecture

獣医師職員の配置機構

獣医師職員数：220名（衛生獣医124名＋農林獣医96名） 令和7年4月1日現在



異動のイメージ



気になる疑問にお答えします！



Q 初任給はどれくらいですか？

A 大学新卒者の初任給（例）は、次の表のとおりです。
（令和8年4月現在）

区 分	初任給（地域手当・初任給調整手当含む）
行政職	309,924 円
研究職	329,411 円

令和2年4月1日より
初任給調整手当を創設しました！

- ※1 地域手当は、勤務地により給料月額の4.4%~9.4%となっています。
- ※2 初任給調整手当は上限37,300円、大学卒業後最長15年間支給されます。
- ※3 経験に応じて、左記の額に加算される場合があります。このほか、住居手当、扶養手当、通勤手当、期末・勤勉手当（令和7年度実績 4.65ヶ月分）などの手当があります。

Q どのような研修がありますか？

A 新任職員が受ける研修は、前期、後期にそれぞれ行われる予定で、さまざまな職種の新任職員同士が一緒に学んで交流できる機会となっています。
また、昇任時などの節目にも階層別研修を実施しているほか、意欲のある方には海外や、国への派遣研修の制度も設けられています。

Q インターンシップの受け入れについて

A 随時希望に応じたプログラムを作成し受け入れています。
詳細については、農林水産部または保健医療部までお問い合わせください。
※令和7年度受け入れ実績：19名

Q 住むところはありますか？

A 世帯用及び単身用の職員住宅が神戸市内をはじめ、県内各地に設けられています。
※実質家賃：単身1万円程度/月

Q 採用試験の内容について教えてください。

A 筆記試験：獣医師に必要な専門知識に関する記述式試験を行います。
個別面接：知識、態度、表現力、積極性などについて、個別面接を行います。
適性検査：職務の遂行に必要な適性について検査を行います。

Q 昇任システムについて教えてください。

A 職制は、本庁の場合、主事、副主任、主任、主査、班長、副課長、課長等の順になっており、昇任は、勤務成績、経歴などの総合評価により決定されます。
また、希望のポストを自己申告する制度も設け、積極的に職員の登用を図っています。

Q 出産や子育て支援について教えてください。

A 妊娠中や出産・職場復帰後の充実した休暇・休業制度（有給含む）があり、その後も子育てのための短時間勤務や看護休暇などが取得できます。
また男性職員の育児休業制度もあり、働きやすく安心して子育てができる職場環境が整備されています。

Q 勤務時間や有給休暇について教えてください。

A 一般的な職場では、職務は月曜から金曜までの完全週休2日制で、勤務時間8:15~17:00、8:45~17:30、9:00~17:45、9:30~18:15の4つから選択できます。
年次有給休暇は、1年間に20日（4月新規採用は15日）あり、一定の日数を繰り越すことができます。
そのほか、特別休暇（夏季、結婚、出産、忌引など）があります。

農林水産部

家畜保健衛生所

家畜保健衛生所を県内3カ所（姫路市、朝来市、南あわじ市）に設置しています。畜産振興を図るため、獣医学の専門知識をフルに活用し、現場の最前線で仕事をしています。

<主な業務>

- ①家畜の伝染性疾患の検査を行う防疫業務
- ②生産性の向上を目指した衛生業務
- ③高度な診断技術を駆使した病性鑑定業務
- ④畜産物の安全確保のための安全対策業務

姫路家畜保健衛生所

農家さんが「やっと対策が打てる」と喜んでくれることも嬉しい。

病性鑑定課では、農場で異常があった家畜の検査依頼を受け付けています。私が担当するウイルス検査の他、細菌や病理検査の担当とチームになって原因の解明に手を尽くします。すぐに解明するときもあれば、チームで意見を出し合い何度も検査しようやくたどり着くときも。わかったときは「やっと対策が打てる」と農家さんに喜んでもらって達成感もあり

ます。一方、どうやっても解明できない件もあり、正直苦しい時も。ただ、この仕事は答えを出し切ることだけではないと思っています。「この病気ではない」と明らかにすることで対策の手掛かりを示し、できることを探します。もっと経験を増やし農家の方々に還元していければと、日々勉強しています。

姫路家畜保健衛生所 病性鑑定課 齋藤 将希(平成31年度採用)

県内の家畜の病気や異常。原因解明にチームで取り組む。

#県外出身



#県内出身

#経験者採用
(他自治体経験)



朝来家畜保健衛生所

国の講習会に参加する機会も。専門性を深めていく。

所属する防疫課では、家畜伝染病の防止のため、各農家への巡回指導や、豚熱や炭疽の予防接種・ヨーネ病の検査を行ったりします。私は主に豚を担当。豚熱のワクチン抗体調査の採血では、最初は豚の血管が上手く探せず苦労しましたが、先輩の助言もあってかなり慣れてきました。衛生管理指導では、農家の

方に助言を継続する中で困り事を相談してもらえることも。一緒に畜産について試行錯誤していく前向きな関係性を感じています。また、希望すると国の家畜衛生講習会に参加する機会もあります。1週間ほど海外悪性伝染病について勉強してきました。アフリカ豚熱などについて学び、良い経験になりました。

朝来家畜保健衛生所 防疫課 山中 祐子(令和5年度採用)

家畜疾患の防止・対策。

農家さんと一緒に

よりよい畜産環境をつくる。

忙しい酪農家の負担を減らす一助になりたい。



#県内出身

県立農林水産技術総合センター

兵庫県の畜産に関する試験研究は、農林水産技術総合センターで実施しており、県内の3カ所（加西市、朝来市、南あわじ市）で分担してすすめています。

<主な業務>

- 【畜産技術センター】 ①肉用牛（但馬牛）の肉質改良等
- 【北部農業技術センター】 ①肉用牛（但馬牛）の育種改良 ②繁殖雌牛飼養技術の研究等
- 【淡路農業技術センター】 ①酪農（乳用牛）に係る研究 ②基礎から応用分野にわたる研究等

胃の温度を活用した分娩予測技術を開発中！

酪農家の負担を解決するお手伝いがしたいと考え、淡路農業技術センターを希望。当センターでは約60頭の乳牛を飼養し、県内酪農家の経営安定化を目指した技術を開発するべく、試験研究を行っています。私自身は現在、胃の温度を活用した分娩予測技術の開発を担当。分娩前後の事故発生の防止や酪農家の心身の疲労

軽減に繋がりたいと思っています。その他の業務としては、試験牛の人工授精や診療、餌の管理なども。学校で学んだ知識を活かしながら試行錯誤の日々に、楽しさとやりがいを感じています。日頃から現場で働く方々の声を聞く機会に恵まれているので、酪農家の視点を学ぶことができるのもこの仕事の魅力だと思います。

淡路農業技術センター 畜産部 別府 美保（令和3年度採用）



兵庫県の獣医師、

「動物のお医者さん」

食の安全、公衆衛生、動物愛護など、活躍の場

慣れない業務を周囲が一から丁寧に教えてくれる安心感。



#県外出身

豊岡農林水産振興事務所

農林（水産）振興事務所を県内10カ所に設置し、畜産を含む農業振興のための各種施策を推進しています。

<主な業務>

- ①農畜産物の生産振興に関すること
- ②畜産経営に関すること
- ③兵庫県認定食品（畜産物）に関すること

兵庫の由緒ある銘柄に関われることも嬉しい。

畜産補助事業の事務、重大家畜伝染病発生時に備えた対応、但馬牛のPR等が日々の業務です。以前は常々動物と接する配属先にいたので、この部署に異動したときは書類の量に驚きました。市町・団体や農家さんとの対外的なやりとりも多く最初は仕事の進め方に戸惑いましたが、周りが一から丁寧に教えてくれました。最近では「もっとこういう風にすればどうか」と自分なりの業務改善案も浮かび始めています。また、私は広島出身なのですが、但馬牛や淡路島牛乳といった魅力ある銘柄に惹かれ兵庫に就職しました。現在PR業務を通じて由緒ある但馬牛を支援できていることも嬉しいですし、獣医師がこういった業務に関わることは他の自治体であまりないと聞いたので、色々兵庫ならではの経験が出来る気がします。

豊岡農林水産振興事務所 田丸 大智（令和5年度採用）



#県内出身

#経験者採用
(小動物臨床経験)

「食肉として出荷できる」と
自信を持って判断できる
ようになりたい。

淡路食肉衛生検査所

食肉衛生検査センターを県内4カ所（加古川市、たつの市、養父市、南あわじ市）に設置し、県内で畜・と鳥される食肉の安全を確保しています。

< 主な業務 >

- ①と畜場におけると畜検査 ②大規模食鳥処理場における食鳥検査
- ③認定小規模食鳥処理場の監視指導 ④HACCPに沿った衛生管理の推進
- ⑤食肉衛生検査に係る消費者啓発 ⑥食肉衛生検査に係る調査研究

衛生指導の手作りポスターで効果を実感できて嬉しかったことも。

大学で公衆衛生の授業を受けてこんな世界もあるのかと興味を持ち、兵庫県に。今は主に食肉検査に携わっています。近くの食肉センターに集まる島内の牛、一頭ずつの生体検査からはじめ、解体後の内臓や枝肉もチェック。少しでもあやしければさらに精密検査を行い、ようやく出荷OKの判断をします。あとは衛生指導も大事な業務のひとつ。関わって

いる施設になんとか衛生意識を高めてもらおうと手作りポスターを掲示したらそれをきっかけにみなさん真剣に取り組んでくれたこともあり嬉しかったです。この仕事は解剖の知識、生理学、病理、衛生分野などたくさんの知識を必要とします。さらに経験を積んで、自信を持って判断できるようになりたいです。

食肉衛生検査センター 淡路食肉衛生検査所 春名 麻衣(令和4年度採用)

こんな仕事です。

だけではない、県の獣医師。
さまざまな、多彩な現場で働く職員の声を集めました。

動物愛護センター

動物愛護センターを県内5カ所（尼崎市、三木市、たつの市、養父市、淡路市）に設置し、人と動物が調和し、共生する社会づくりに寄与しています。

< 主な業務 >

- ①動物愛護思想の啓発 ②犬、猫の譲渡 ③負傷動物の収容等 ④動物の適正飼養の推進
- ⑤犬、猫の引き取り ⑥動物取扱業の登録指導 ⑦災害時における同行避難等危機管理対策
- ⑧動物由来感染症への対応 ⑨特定動物からの侵害防止

元気のなかった猫を、無事新しい飼い主に渡したときの喜び。

兵庫県動物愛護センターには、犬猫の引取り・譲渡、県民対応、動物取扱業への指導など多岐の業務があります。私は主に猫（件数は少ないですが犬も）の譲渡を担当。様々な猫が入ってきますが、食欲が落ちている子猫の健康を管理したり、目やにが出て元気のない猫の治療をしたりと、状態を診つつ一緒に過ごします。

引き取った猫や犬が適正に飼養してくださる飼い主に譲渡されるととても嬉しいです。『動物とのより良い共生を啓発したい』という気持ちで入庁したこともあり、飼い主がいない猫の問題についてなど、県民の皆さんに正しい知識をお伝えすることにも努めています。

動物愛護センター但馬支所 木原和希(令和5年度採用)

#県内出身

獣医師として猫・犬を見守りながら、啓発活動も。



保健医療部



#育休取得

#県内出身

獣医師としての知見が広がる。
法律を扱い、人や地域の
衛生を整える。

兵庫県 生活衛生課 (環境衛生班)

環境衛生班では、主に営業六法（理容師法、美容師法、クリーニング業法、興行場法、旅館業法、公衆浴場法）等を所管し、環境衛生のための各種施策を推進しています。

< 主な業務 >

- ① 営業六法に関すること
- ② 建築物における衛生的環境の確保に関する法律に関すること
- ③ (公財) 兵庫県生活衛生営業指導センター及び関係団体に関すること

育休も2ヶ月取得。家庭を大切に出来る環境。

人が地域で衛生的に暮らすための施設について、法律に関する助言や指導、事務をおこなっています。私は理容・美容等の分野を担当。例えば、事業者さんからの「まつ毛エクステンションのお店をしているが、こういった新メニューは法律的に提供可能か？」などという相談に回答します。膨大な衛生の法律を扱うことは難しく、けれど確かなやり甲斐も。

獣医学生時代は『衛生』というと動物衛生を主に学びましたが、入庁後は動物衛生に加えて食肉衛生にも携わり、現在関わるのは人の暮らしに欠かせないサービスの衛生管理。獣医師として知見を広げられて、業務がとても面白いです。職場としても働きやすく、第2子が生まれた際に育休を2ヶ月取得しました。上司が休みやすい雰囲気を作ってくれるのも有難いです。

兵庫県庁 生活衛生課 壽谷 聡 (平成25年度採用)

洲本健康福祉事務所 (保健所)

健康福祉事務所 (保健所) を 12 カ所に設置し、県内における食品の安全確保および、生活衛生の向上に寄与しています。

< 主な業務 >

【食品衛生監視員】①食品関係営業施設の許認可・監視 ②食品、添加物等の試験検査 ③食中毒の防止対策 ④HACCP に沿った衛生管理の推進

【環境衛生監視員】①生活衛生関係営業施設の許認可・監視 ②公衆浴場等の衛生対策 ③生活環境の衛生確保

様々な分野の仕事で幅広い成長ができるのが魅力。

様々な分野の仕事に携わりたいと思えば公務員獣医を選択。今は環境衛生業務の中でも主に旅館業や公衆浴場、興行場等の施設の許認可や監視業務を行っています。動物と直接関わる仕事ではないので、獣医師らしい仕事ではないかもしれませんが、公衆衛生分野の専門知識が必要不可欠な業務です。施設の衛生

管理が不十分だと、感染症等の発生源となり、利用者の健康被害につながる恐れがあるため、人々の生活と健康を守る大切な仕事だと感じています。異動ごとに業務内容が大きく変わり、大変な面もある公務員獣医ですが、獣医としても人としても幅広い成長ができるのが魅力だと思います。

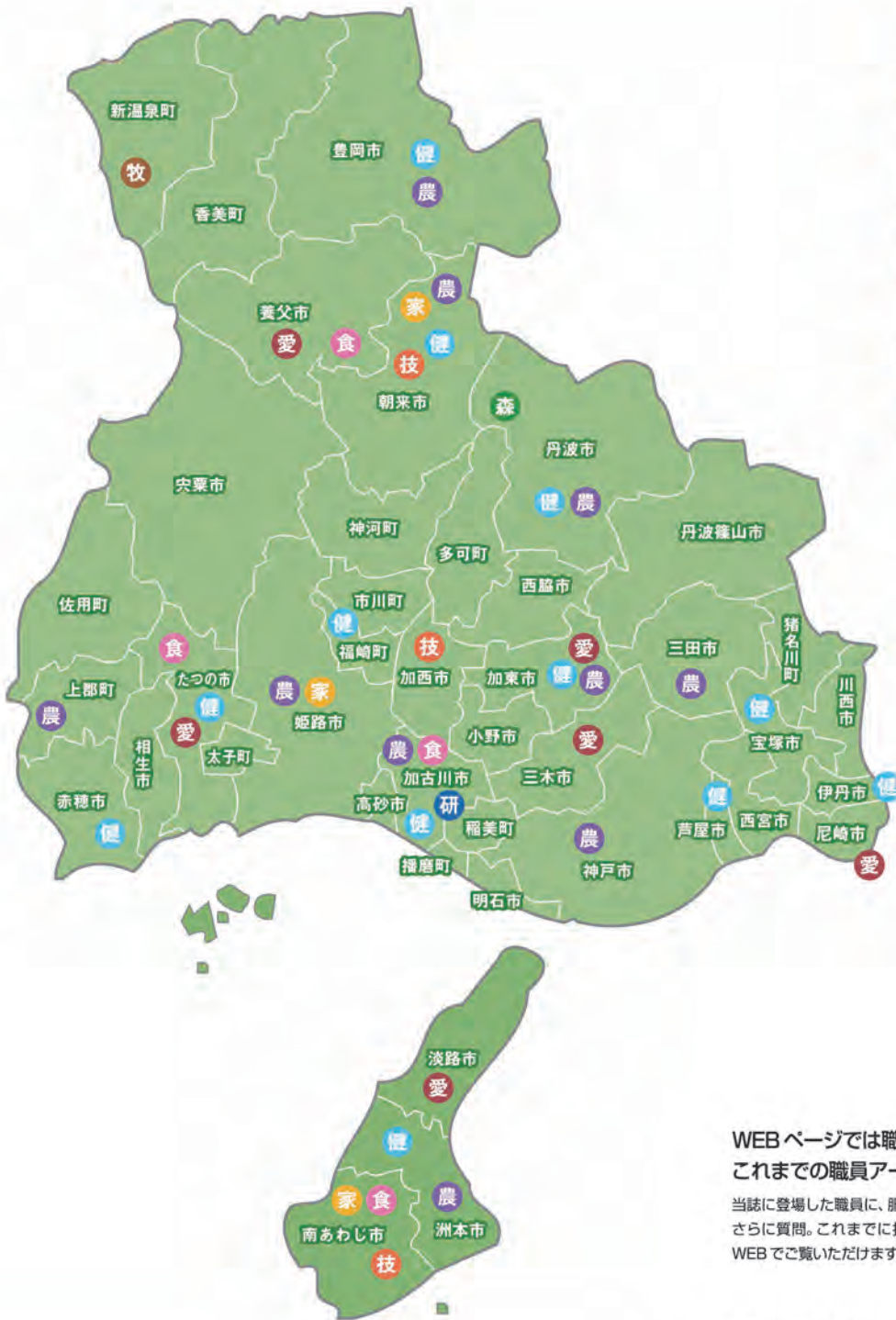
洲本健康福祉事務所 池端 真帆 (平成27年度採用)



公衆衛生の専門知識で、
県民の生活と健康を守る。

#県内出身

地方機関配置図



凡例

- 農 農林(水産)振興事務所
- 家 家畜保健衛生所
- 技 畜産(農業)技術センター
- 牧 但馬牧場公園
- 森 森林動物研究センター
- 健 健康福祉事務所
- 研 健康科学研究所
- 食 食肉衛生検査センター
- 愛 動物愛護センター

WEBページでは職員へのアンケートや、これまでの職員アーカイブも見られます！
当誌に登場した職員に、服装からビフォーアフターまでさらに質問。これまでに掲載した職員のアーカイブもWEBでご覧いただけます。



兵庫県の獣医師って、どんな仕事なの？
動画で知りたい方はこちらから！
兵庫県の獣医師のお仕事
[2025.2.2「ひょうご発信！」教えて！ひょうご]



オンライン個別相談会も受付中！
詳細・ご予約はこちらから
みなさまが知りたいことや気になることに現役職員がお答えします。ぜひお気軽にご参加ください。



〈お問い合わせ先〉

- 兵庫県 保健医療部 総務課 総務班
 - 兵庫県 農林水産部 総務課 総務班
- 〒650-8567 兵庫県神戸市中央区下山手通5丁目10番1号
TEL.078-341-7711 (代表)