

# 令和5年度 兵庫県獣医師募集

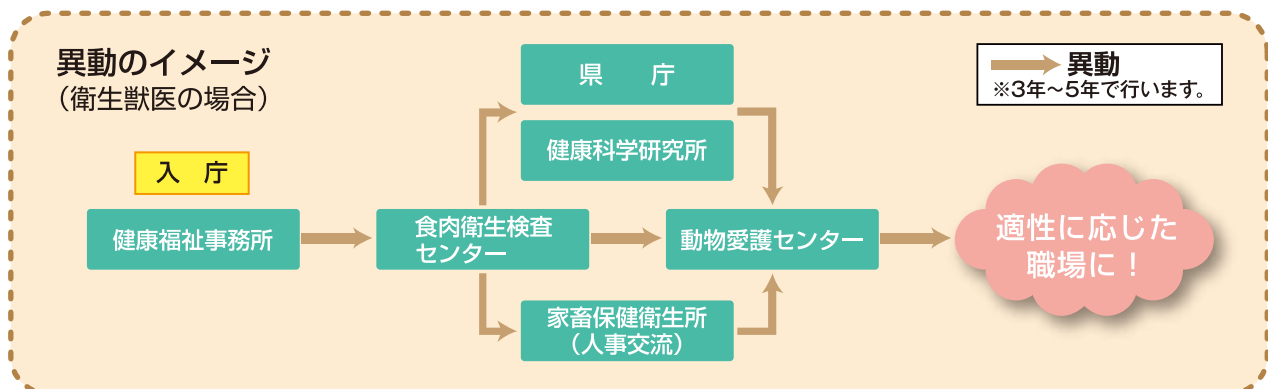
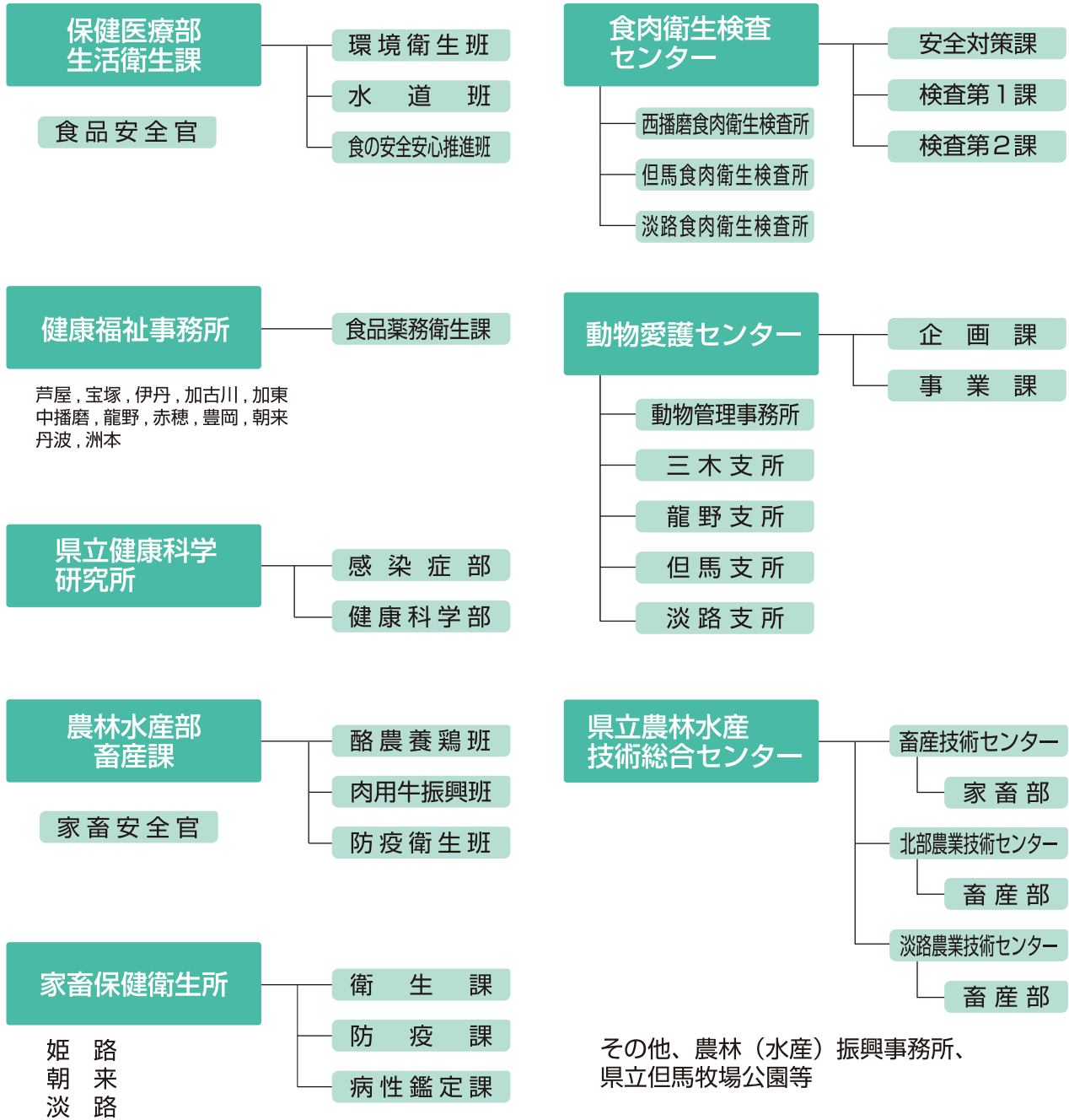


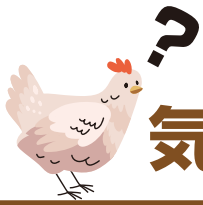
兵庫県

# 獣医師職員の配置機構

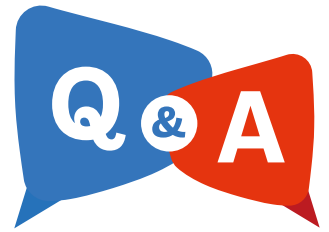
獣医師職員数: 219名 (農林獣医 96名 + 衛生獣医 123名)

令和4年4月1日現在





# 気になる疑問にお答えします



## Q 初任給はどれくらいですか？

A 大学新卒者の初任給（例）は、次の表のとおりです。  
（令和5年4月現在）

区分	初任給（地域手当・初任給調整手当含む）
行政職	263,974 円
研究職	279,400 円

令和2年4月1日より  
初任給調整手当を創設しました！

- ※1 地域手当は、勤務地により給料月額額の4.4%~9.4%となっています。
- ※2 初任給調整手当は上限35,000円、大学卒業後最長15年間支給されます。
- ※3 経験に応じて、左記の額に加算される場合があります。このほか、住居手当、扶養手当、通勤手当、期末・勤労手当（令和4年度実績 4.4ヶ月分）などの手当があります。

## Q どのような研修がありますか？

A 新任職員が受ける研修は、前期、後期にそれぞれ行われる予定で、さまざまな職種の新任職員同士と一緒に学んで交流できる機会となっています。  
また、昇任時などの節目にも階層別研修を実施しているほか、意欲のある方には海外や、国への派遣研修の制度も設けられています。

## Q インターンシップの受け入れについて

A 随時希望に応じたプログラムを作成し受け入れていきます。  
詳細については、農林水産部または保健医療部までお問い合わせください。  
※令和4年度受け入れ実績：30名

## Q 住むところはありますか？

A 世帯用及び単身用の職員住宅が神戸市内をはじめ、県内各地に設けられています。  
※実質家賃：単身1万円程度/月

## Q 採用試験の内容について教えてください。

A 筆記試験：獣医師に必要な専門知識に関する記述式試験を行います。  
口述試験：知識、態度、表現力、積極性などについて、個別面接を行います。  
適性検査：職務の遂行に必要な適性について検査を行います。

## Q 昇任システムについて教えてください。

A 職制は、本庁の場合、職員、主任、主査、班長、副課長、課長等の順になっており、昇任は、勤務成績、経歴などの総合評価により決定されます。  
また、希望のポストを自己申告する制度も設け、積極的に職員の登用を図っています。

## Q 出産や子育て支援について教えてください。

A 妊娠中や出産・職場復帰後の充実した休暇・休業制度（有給含む）があり、その後も子育てのための短時間勤務や看護休暇などが取得できます。  
また男性職員の育児休業制度もあり、働きやすく安心して子育てができる職場環境が整備されています。

## Q 勤務時間や有給休暇について教えてください。

A 一般的な職場では、職務は月曜から金曜までの完全週休2日制で、勤務時間8:15~17:00、8:45~17:30、9:00~17:45、9:30~18:15の4つから選択できます。  
年次有給休暇は、1年間に20日（4月新規採用は15日）あり、一定の日数を繰り越すことができます。  
そのほか、特別休暇（夏季、結婚、出産、忌引など）があります。

## 家畜保健衛生所

家畜保健衛生所を県内3カ所（姫路市、朝来市、南あわじ市）に設置しています。畜産振興を図るため、獣医学の専門知識をフルに活用し、現場の最前線で仕事をしています。

- ①家畜の伝染性疾病の検査を行う防疫業務
- ②生産性の向上を目指した衛生業務
- ③高度な診断技術を駆使した病性鑑定業務
- ④畜産物の安全確保のための安全対策業務



朝来家畜保健衛生所  
衛生課

川口 黎子

平成31年度採用

私が所属する衛生課では、飼養衛生管理や繁殖についての指導、JGAPや農場HACCP取得に向けた支援などを実施しており、農家さんの生産性向上に直結する業務を担当しています。成績不振で悩む農家さんのところで問題点を探り、一緒に解決に向けて取り組む中で、教科書的な知識だけではなかなか上手くいかずに試行錯誤することも多いですが、繁殖成績の改善や事故率の減少などの成果が見られたときには、大きな達成感を感じられます。また、管轄する但馬・丹波には、道の駅などの農産物直売所が多いので、業務で関わった農家さんが生産した畜産製品を目にする機会も多く、休日には「生産者の顔を知っている食品」探しを楽しんでいます。

成績不振で悩む農家さんと一緒に  
試行錯誤しながら解決へ取り組む。  
直売所で関わった農家さんの畜産製品を  
探すのも楽しみ。

安全・安心で消費者に信頼される畜産物の生産拡大を図るため、家畜の伝染病について予防注射や検査を実施し、発生予防・まん延防止に努めています。近年、豚熱や高病原性鳥インフルエンザなどが全国で大きな問題となっているなか、県内で発生することのないよう、畜産農家に寄り添い、専門家として衛生指導を行い、万が一の発生に備えた防疫体制の整備を行っています。これらの「食の安全・安心」を守る取組の最前線で自分の知識や経験を活かせる仕事にやりがいを感じています。また、日常生活において、おいしい県産畜産物を食べたときなどに、業務の成果を身近に感じることができる点も公務員獣医師の大きな魅力だと思っています。

日常生活で目にする県産畜産物で、業務の成果を身近に感じることができると、  
最前線で知識や経験を活かせる喜び。

姫路家畜保健衛生所  
防疫第1課

淵上 久仁

令和3年度採用



病気の診断は時として難しい。  
だからこそ検査と勉強を繰り返す日々。  
家畜伝染病予防の一環として病気の診断・指導を行う。

私の所属する病性鑑定課では、家畜伝染病予防の一環として病気の診断・指導を行っています。管轄地域である淡路島内は、但馬牛・神戸ビーフの素牛生産と酪農が盛んな地域であるため、頻繁に肉用・乳用子牛等を対象に検査を行っています。担当は病理検査ですが、元々の専門ではないため、検査と勉強を繰り返す日々です。業務の中でも、頻繁に研修会への参加や発表の機会があり、他県の方々とも頻繁に交流する中で、珍しい症例や検査方法などを学んだり、新しい検査方法を試すチャンスなどに恵まれています。病気の診断依頼は時として難しいですが、色々な検査を試して結果が得られた時は、非常にやりがいを感じます。



淡路家畜保健衛生所  
病性鑑定課

山本 郁巳  
令和3年度採用

02

## 県立農林水産技術 総合センター

兵庫県の畜産に関する試験研究は、農林水産技術総合センターで実施しており、県内の3カ所（加西市、朝来市、南あわじ市）で分担してすすめています。

- 【畜産技術センター】 ①肉用牛（但馬牛）の肉質改良 ②受精卵移植等  
 【北部農業技術センター】 ①肉用牛（但馬牛）の育種改良 ②繁殖雌牛飼養技術の研究等  
 【淡路農業技術センター】 ①酪農（乳用牛）に係る研究 ②基礎から応用分野にわたる研究等

私は、北部農業技術センターで但馬牛の改良に携わりたいと思い、兵庫県職員を志望しました。ブランド牛「但馬牛」のふるさと但馬地域に位置する当センターでは、約400頭もの但馬牛を飼育し、種雄牛の造成や希少系統の確保に取り組んでいます。私は、農家で生産された優秀な雄子牛の中から牛を選抜し、種雄候補牛として県に導入する業務を担当しています。将来、私が導入した牛が遺憾なく能力を発揮し、種雄牛として活躍するかが楽しみです。日々の業務は、牛の診療から実験室での試験研究、デスクワークまで多岐に渡りますが、新たに得る知識、技術も多く、やりがいを感じています。

種雄牛の造成や希少系統の確保に取り組む。  
将来、自分が導入した牛が活躍するのが楽しみ。



県立農林水産技術  
総合センター  
北部農業技術センター  
松倉 大樹  
平成28年度採用

## 動物愛護センター

動物愛護センターを県内5カ所（尼崎市、三木市、たつの市、養父市、淡路市）に設置し、人と動物が調和し、共生する社会づくりに寄与しています。

- ①動物愛護思想の啓発
- ②犬、猫の譲渡
- ③負傷動物の収容等
- ④動物の適正飼養の推進
- ⑤犬、猫の引き取り
- ⑥動物取扱業の登録指導
- ⑦災害時における同行避難等危機管理対策
- ⑧動物由来感染症への対応
- ⑨特定動物からの侵害防止



動物愛護センター  
但馬支所  
崎本 勝也  
令和3年度採用

動物愛護センターでは愛玩動物の愛護及び管理に関する様々な事業を展開しています。特に近年飼養頭数の増えている猫の適正な飼い方と飼う責任を普及啓発するための「猫の完全屋内飼養モデルルーム」を全国にも先駆けて全所に設置し、県民の皆様には猫とふれあいながら、習性や屋内飼養のコツを学んでいただいています。クイズや豆知識をとおして猫の生態などを深く知ってもらうことは、重要なことだと思います。多くの子供たちそして保護者の「？」が「！」になった表情にやりがいを感じます。私の家族もふれあい等に参加させてもらい貴重な経験をさせてもらっています。「獣医師の知識と経験を活かし、犬猫はもちろん人との関わりを楽しみたい。さらにプライベートも充実させたい。」そんなあなたにお勧めの職場です。

猫の適正な飼い方と飼う責任を普及啓発。  
獣医師の知識と経験を活かして、  
子どもたちの「？」を「！」に。

## 県立健康科学研究所

感染症、食品、医薬品、飲料水などの公衆衛生に関する行政検査及び調査研究を行い、県民の健康と生活環境を守っています。

- ①食品中の残留有害物質検査
- ②食中毒調査に係る検査
- ③食中毒・感染症予防のための微生物学的な調査研究
- ④感染症の発生動向調査と流行防止
- ⑤食品衛生検査施設等の内部点検、内部監査、外部制度管理を通じた検査結果の信頼性確保

健康科学研究所感染症部では、普段は様々な感染症や食中毒の原因となる病原体の行政検査・試験研究を行っています。この2,3年は、業務の大部分を新型コロナウイルス感染症の検査が占めていました。特に民間の検査体制が整っていなかった流行初期においては、経験したことのない量の検体が運ばれてくることになりました。未曾有の事態に直面して心身共に非常にハードな日々でしたが、このような状況こそ私達獣医師のような専門職員が求められる場面であることを実感する日々でもありました。これからも専門家として周囲から頼られ、その期待に応えられるような職員になることを目標に励んでいきたいと思っています。

この数年は新型コロナウイルス検査にも対応。  
未曾有の事態にハードな日々も。  
今こそ獣医師の必要性を強く実感。

県立健康科学研究所  
感染症部  
荻田 堅一  
平成19年度採用



## 食肉衛生検査センター

食肉衛生検査センターを県内4カ所（加古川市、たつの市、養父市、南あわじ市）に設置し、県内どと畜・と鳥される食肉の安全を確保しています。

- |                   |                   |
|-------------------|-------------------|
| ①と畜場におけると畜検査      | ④HACCPに沿った衛生管理の推進 |
| ②大規模食鳥処理場における食鳥検査 | ⑤食肉衛生検査に係る消費者啓発   |
| ③認定小規模食鳥処理場の監視指導  | ⑥食肉衛生検査に係る調査研究    |

食肉衛生検査センターは、食用不適な食肉の排除を目的とすると畜検査と食鳥検査が主な業務です。また、と畜場や食鳥処理場におけるHACCPの衛生指導や、微生物検査なども行い、安全安心な食肉の生産に貢献しています。公務員獣医師の配属先として食肉衛生検査所は公衆衛生分野に含まれますが、同時に生きた動物も検査します。今見えている細胞や組織が異常なのか否か、異常だとすると病理学的にどのようなものなのか、など適正な検査や指導を行うには、解剖学、病理学、感染症学、生理学など様々な分野の知識や技術が必要です。そのような経験を積むことに獣医師としてやりがいを感じながら、万が一、病変等の見逃しがあれば多くの人に影響しうる業務ですので、責任感や緊張感を持って日々業務に当たっています。

「万が一見逃しがあれば多くの人に影響しうる」という緊張感と責任感。  
**解剖学から感染症学まで様々な知識で食肉の生産に貢献したい。**



食肉衛生検査センター  
 但馬食肉衛生検査所  
**荒谷 朋紀**  
 令和3年度採用

## 健康福祉事務所 （保健所）

健康福祉事務所（保健所）を12カ所に設置し、県内における食品の安全確保および、生活衛生の向上に寄与しています。

- 監視品衛生
- ①食品関係営業施設の許認可・監視
  - ②食品、添加物等の試験検査
  - ③食中毒の防止対策
  - ④HACCPに沿った衛生管理の推進

- 監視環境衛生
- ①生活衛生関係営業施設の許認可・監視
  - ②公衆浴場等の衛生対策
  - ③生活環境の衛生確保



東播磨県民局  
 加古川健康福祉事務所  
 食品薬務衛生課  
**米田 明世**  
 平成21年度採用

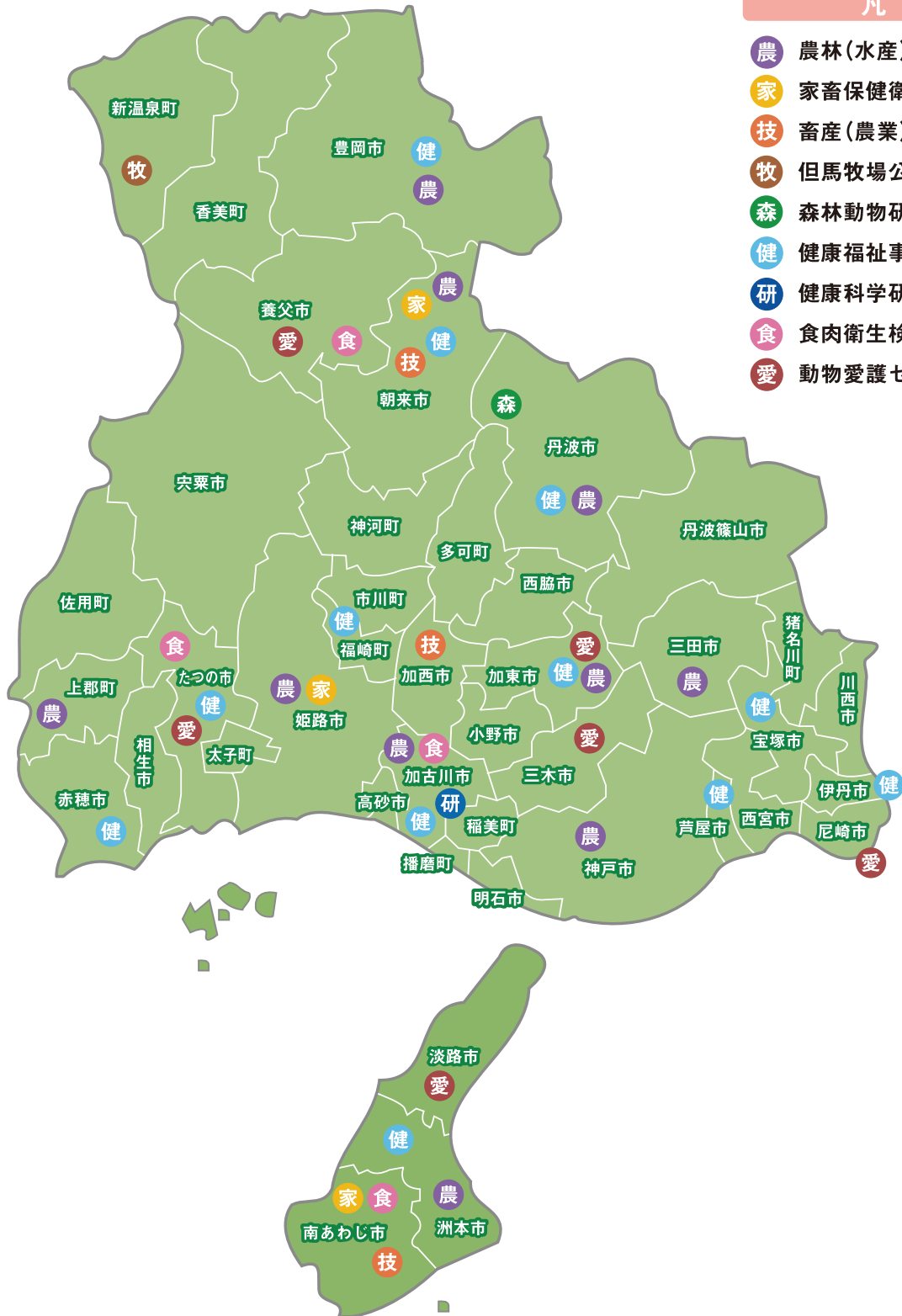
私は食品関連施設の許認可・衛生指導などの業務を担当しています。動物と直接関わる仕事ではないものの、学校で学んだ公衆衛生等の知識を活かすことができます。また、食という健康の根幹に関わる事柄に貢献する職務でもあり、獣医師としても公務員としてもやりがいを感じています。プライベートでは、2回の産休・育休を取得しました。復帰後も職場の理解があるので、子の体調不良等で必要な場合はスムーズに休みが取得できます。職場には男性で育休を取得している方もおり、男女ともにワークライフバランスを実現しやすいことも公務員になる魅力の一つだと思います。

獣医師として、公務員として。  
**食という健康の根幹を支える。**  
 ワークライフバランスを実現しやすい職場も魅力。

# 地方機関配置図

## 凡例

- 農 農林(水産)振興事務所
- 家 家畜保健衛生所
- 技 畜産(農業)技術センター
- 牧 但馬牧場公園
- 森 森林動物研究センター
- 健 健康福祉事務所
- 研 健康科学研究所
- 食 食肉衛生検査センター
- 愛 動物愛護センター



## 〈お問い合わせ先〉

- 兵庫県 保健医療部 総務課 総務班
  - 兵庫県 農林水産部 総務課 総務班
- 〒650-8567 兵庫県神戸市中央区下山手通5丁目10番1号  
TEL.078-341-7711 (代表)