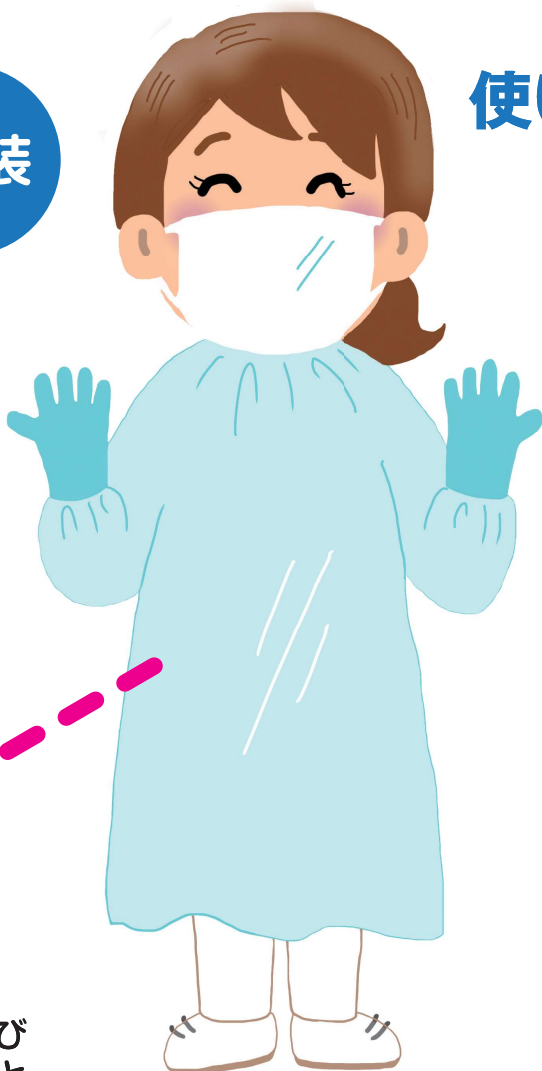


排泄介助時のポイント

服装



使い捨て
手袋

使い捨て
ガウン
(エプロン)

※紐は必ず後ろで結び
前では結ばないこと

使い捨て手袋・使い捨てガウン(エプロン)は

- 介助する利用者ごとに交換(次の介助に移る前には必ず手指消毒を行うこと)
- 汚物が付着した場合はすぐに取り替える
- 他の利用者の介助に続けて使用することが絶対にならないように徹底すること



大声を出す人の介助は
フェイスシールド

(本ポスターの予防策は標準予防策です)