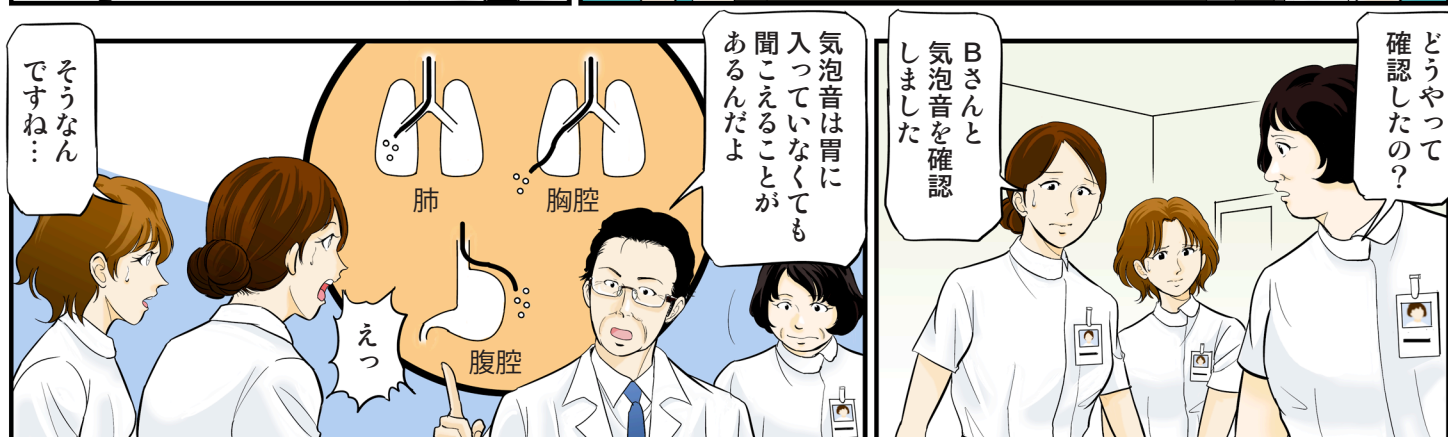
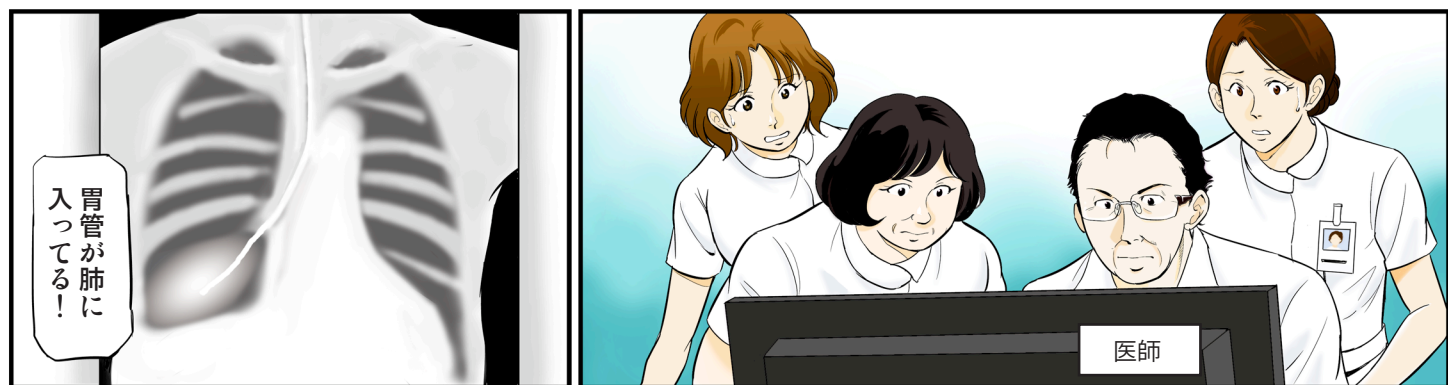
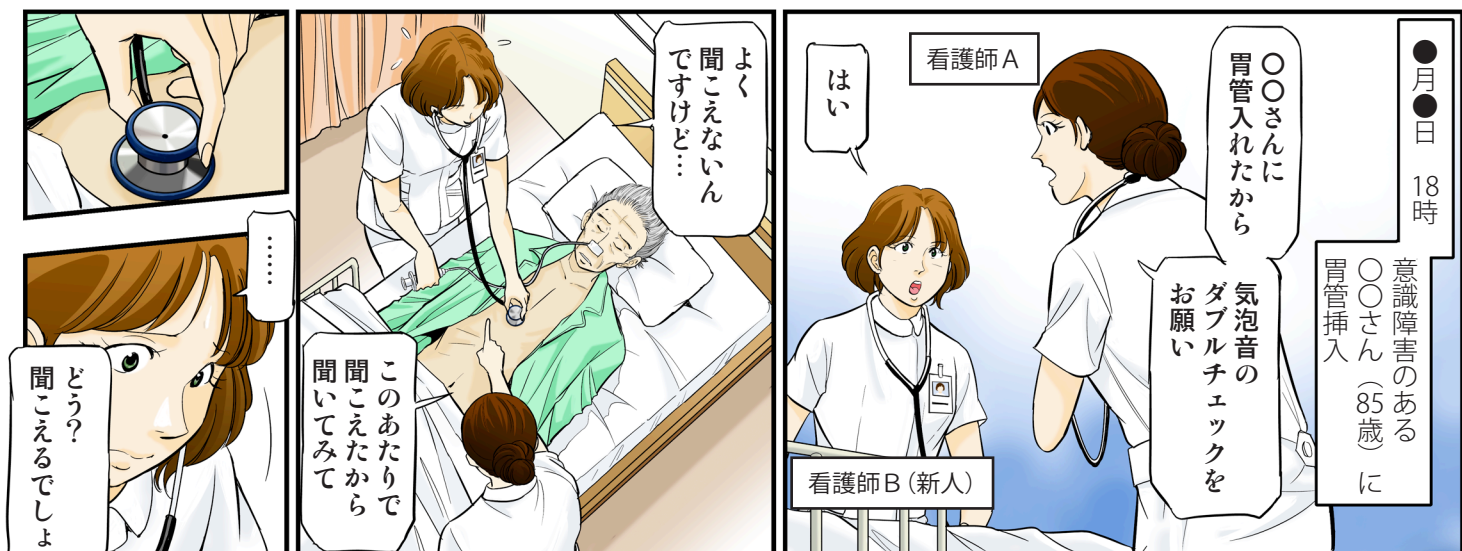


# 胃管挿入時の位置確認

～ 気泡音の聴取だけでは不確実 ～

※実際の事例を参考に作成しています。



胃管挿入時の位置確認は、X線やpH測定を含めた複数の方法で行いましょう

詳細については、日本医療安全調査機構（医療事故調査・支援センター）HPにある医療事故の再発防止に向けた提言第6号「栄養剤投与と目的に行われた胃管挿入に係る死亡事例の分析」（右記QRコード）をご確認ください。（[https://www.medsafe.or.jp/modules/advocacy/index.php?content\\_id=1=1#teigen006](https://www.medsafe.or.jp/modules/advocacy/index.php?content_id=1=1#teigen006)）

