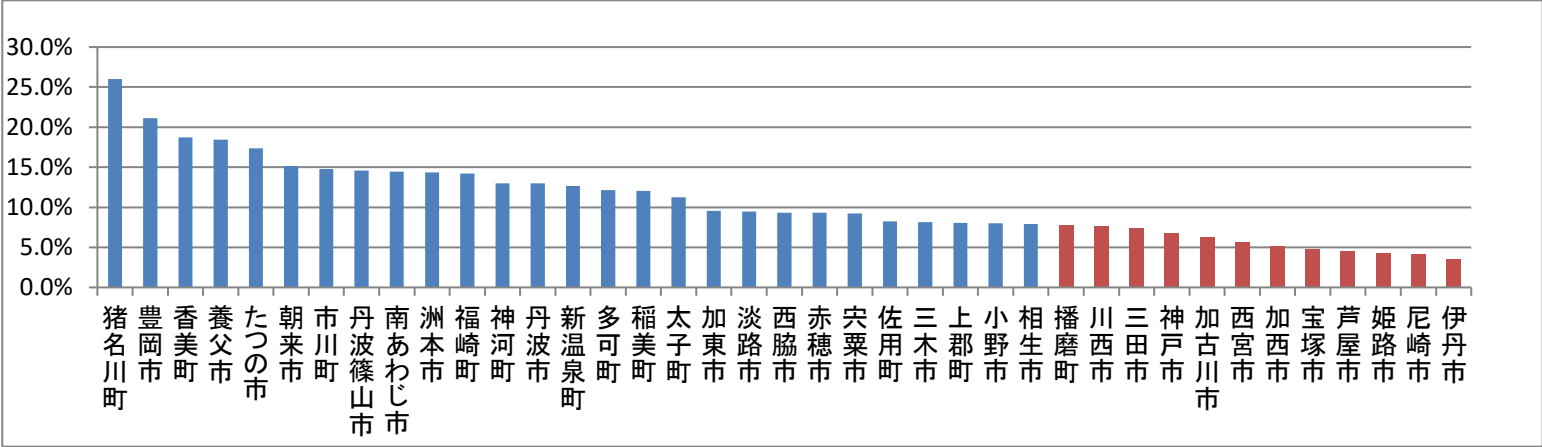
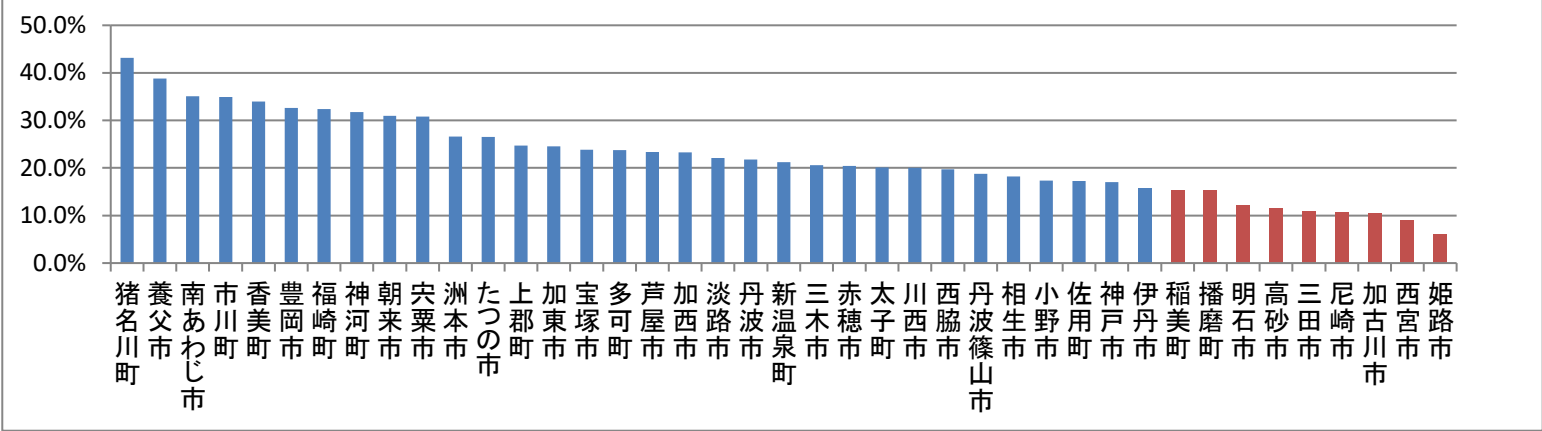


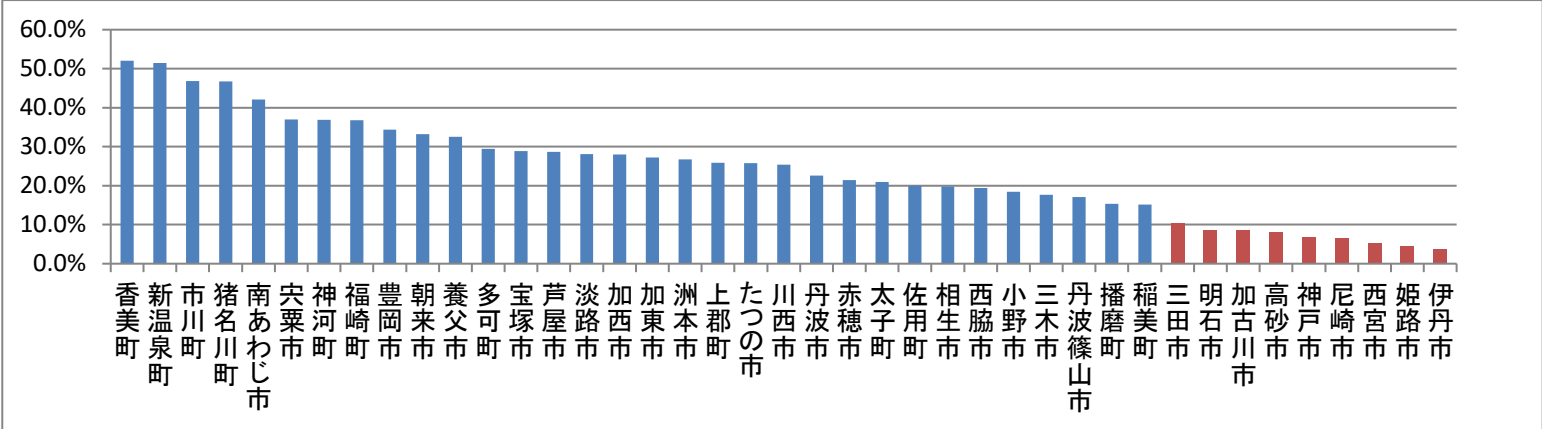
R5年度 胃がん検診受診率 (県平均: 7.4%)



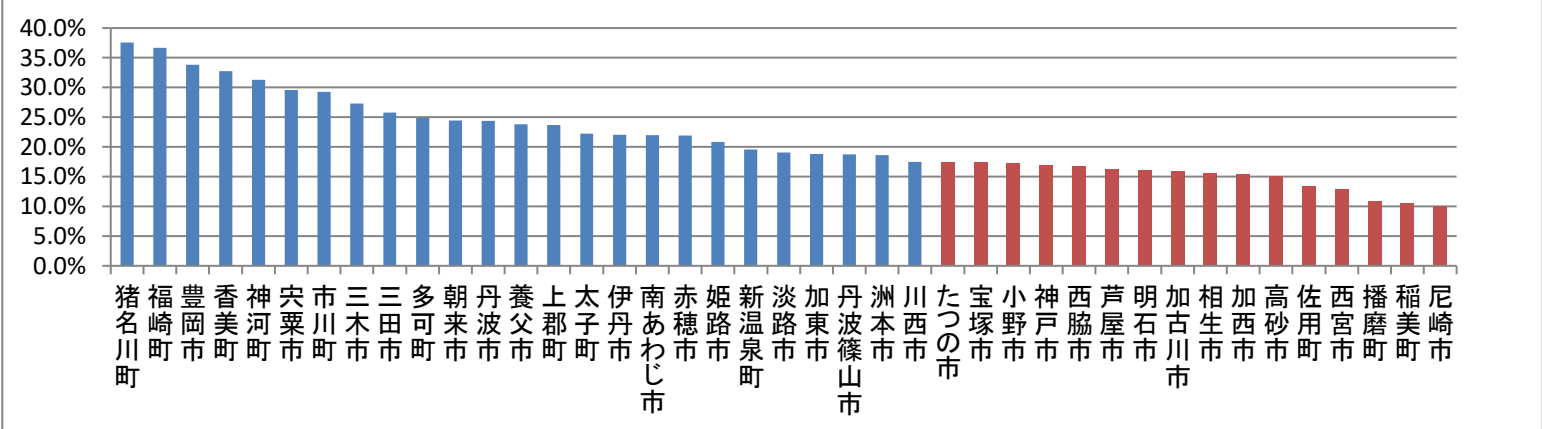
R5年度 大腸がん検診受診率 (県平均: 16.2%)



R5年度 肺がん検診受診率 (県平均: 12.8%)



R5年度 子宮頸がん検診受診率 (県平均: 17.7%)



R5年度 乳がん検診受診率 (県平均: 19.0%)

