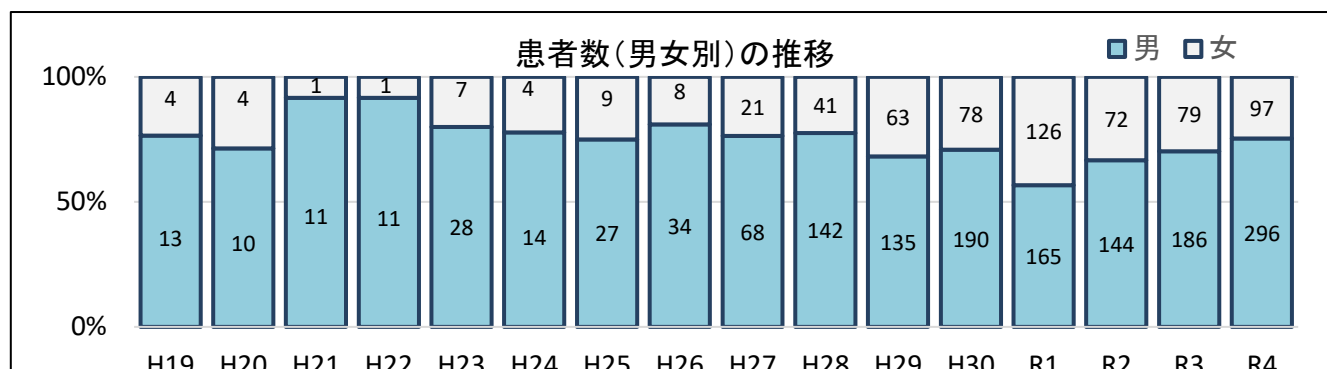
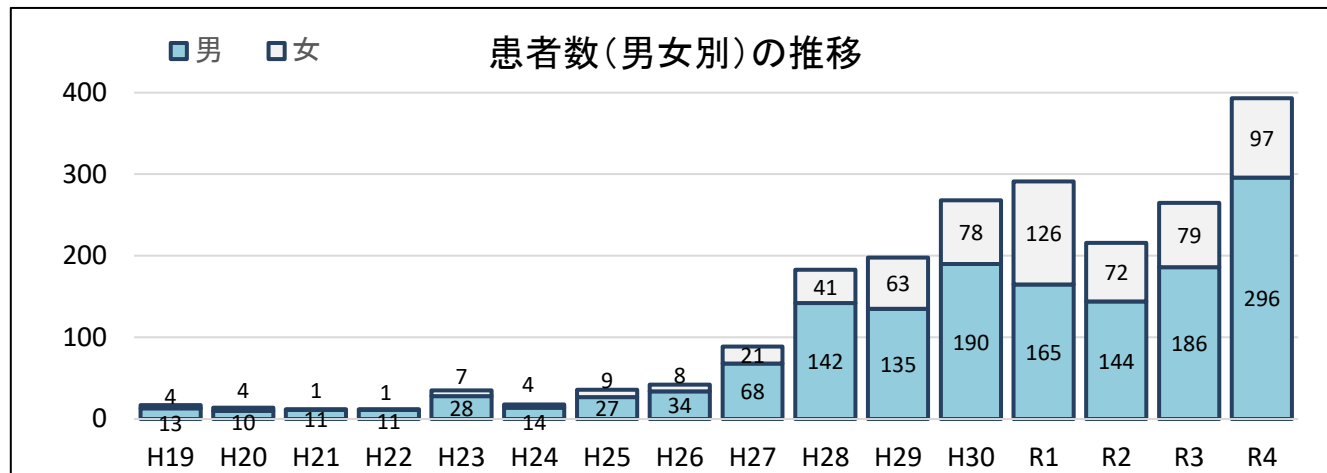


兵庫県における梅毒患者の届出状況について

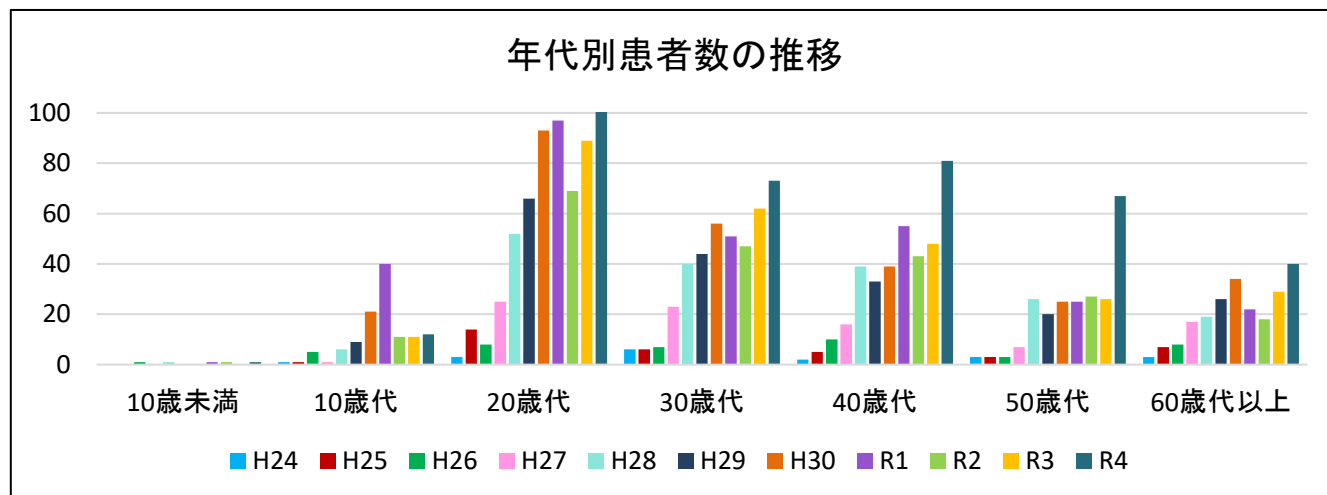
令和4年届出状況（感染症発生動向調査より）

1 患者数（性別）の推移

	男性（人）	女性（人）
新規届出数	296 [75.3%]	97 [24.7%]
合計	393	



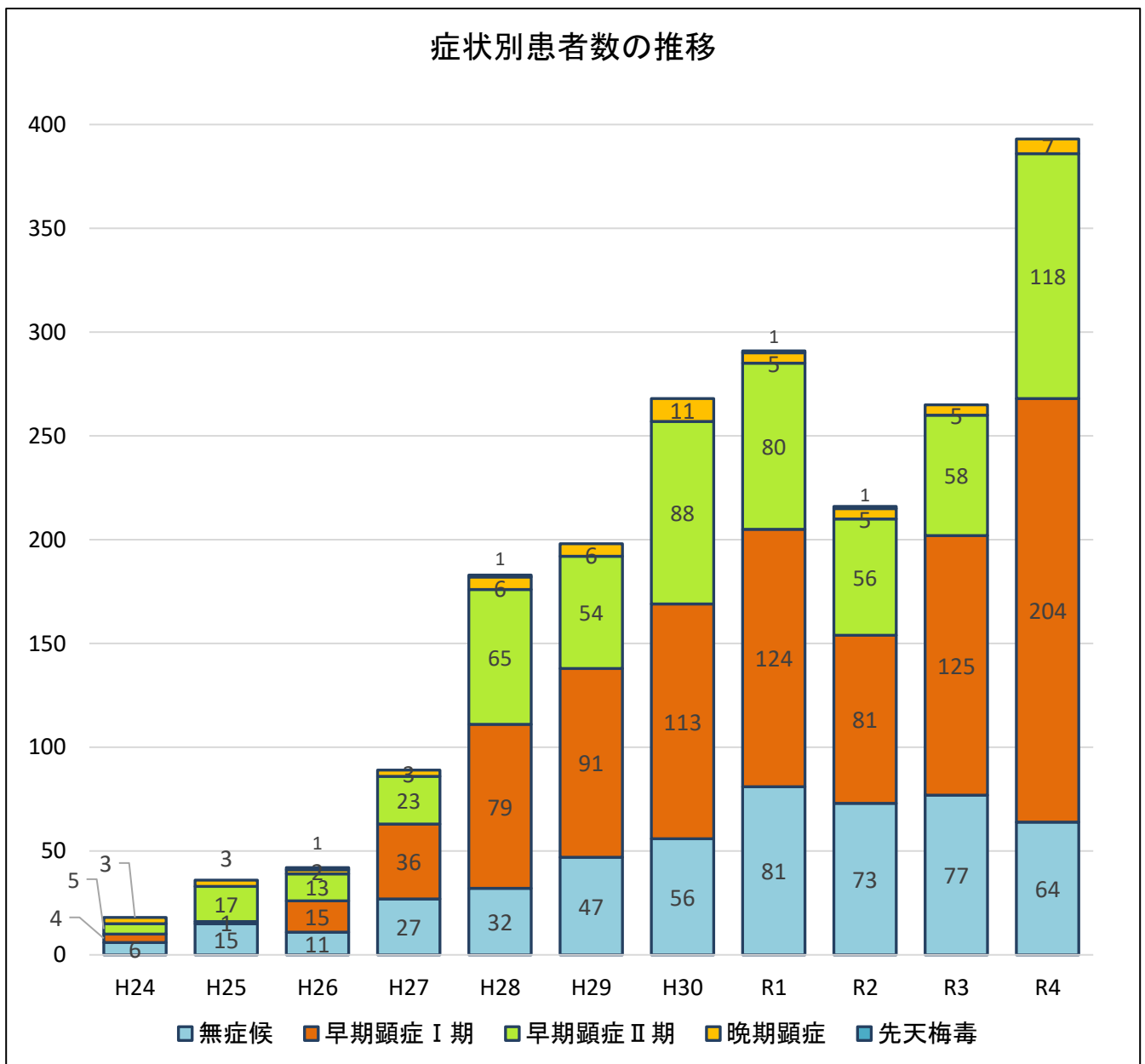
2 年代別患者数の推移



3 症状別患者数の推移

(人)

年	無症候		早期顕症Ⅰ期		早期顕症Ⅱ期		晩期顕症		先天梅毒	
平成 24	6	33.4%	4	22.3%	5	27.8%	3	16.7%	0	0.0%
平成 25	15	41.7%	1	2.8%	17	47.3%	3	8.4%	0	0.0%
平成 26	11	26.2%	15	35.8%	13	31.0%	2	4.8%	1	2.4%
平成 27	27	30.3%	36	40.4%	23	25.8%	3	3.4%	0	0.0%
平成 28	29	18.2%	72	45.0%	52	32.5%	6	3.8%	1	0.7%
平成 29	42	23.4%	84	46.7%	48	26.7%	6	3.4%	0	0.0%
平成 30	56	20.9%	113	42.2%	88	32.9%	11	4.2%	0	0.0%
令和元	81	27.8%	124	42.6%	80	27.5%	5	1.7%	1	0.3%
令和 2	73	33.8%	81	37.5%	56	25.9%	5	2.3%	1	0.5%
令和 3	77	29.1%	125	47.2%	58	21.9%	5	1.9%	0	0.0%
令和 4	64	16.3%	204	51.9%	118	30.0%	7	1.8%	0	0.0%



4 感染経路別患者数の推移

(人)

年	性的接触								針等の鋭利なもの の刺入による感染	母子感染		不明		
	異性間		同性間		異・同性間		詳細不明							
平成 24	7	38.9%	4	22.3%	0	0.0%	1	5.6%	0	0.0%	1	5.6%	5	27.8%
平成 25	5	13.9%	9	25.0%	0	0.0%	10	27.8%	1	2.8%	0	0.0%	11	30.6%
平成 26	22	52.4%	7	16.7%	0	0.0%	4	9.5%	0	0.0%	1	2.4%	8	19.0%
平成 27	49	55.1%	7	7.9%	1	1.1%	12	13.5%	0	0.0%	0	0.0%	20	22.5%
平成 28	108	67.5%	5	3.2%	1	0.7%	29	18.2%	0	0.0%	1	0.7%	16	10.0%
平成 29	136	75.6%	11	6.2%	0	0.0%	18	10.0%	0	0.0%	0	0.0%	15	8.4%
平成 30	195	72.8%	12	4.5%	0	0.0%	33	12.4%	0	0.0%	0	0.0%	28	10.5%
令和元	225	77.3%	6	2.1%	0	0.0%	26	8.9%	0	0.0%	1	0.3%	33	11.3%
令和2	164	76.0%	14	6.5%	0	0.0%	18	8.3%	0	0.0%	1	0.5%	19	8.8%
令和3	184	69.4%	16	6.0%	1	0.4%	34	12.8%	0	0.0%	0	0.0%	30	11.3%
令和4	302	76.9%	14	3.6%	0	0.0%	45	11.5%	0	0.0%	1	0.3%	31	7.9%

