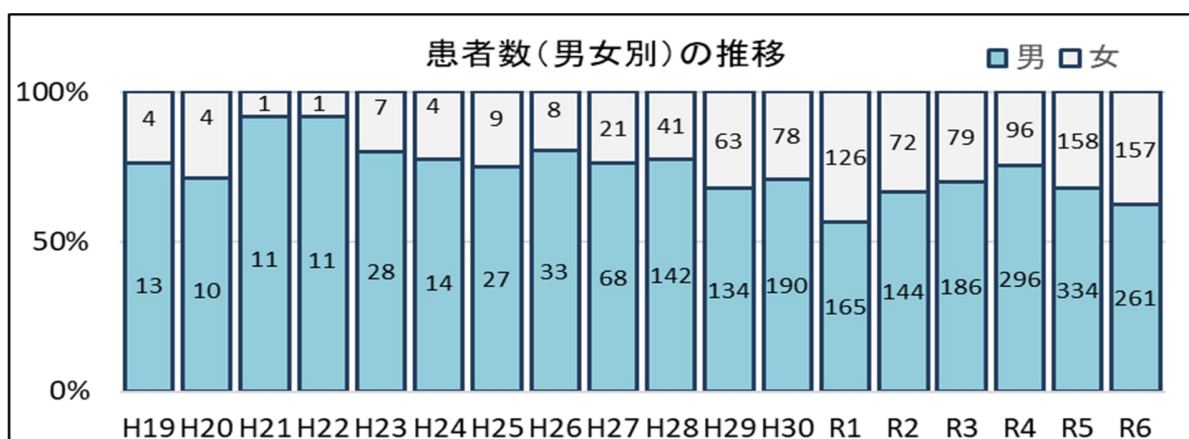
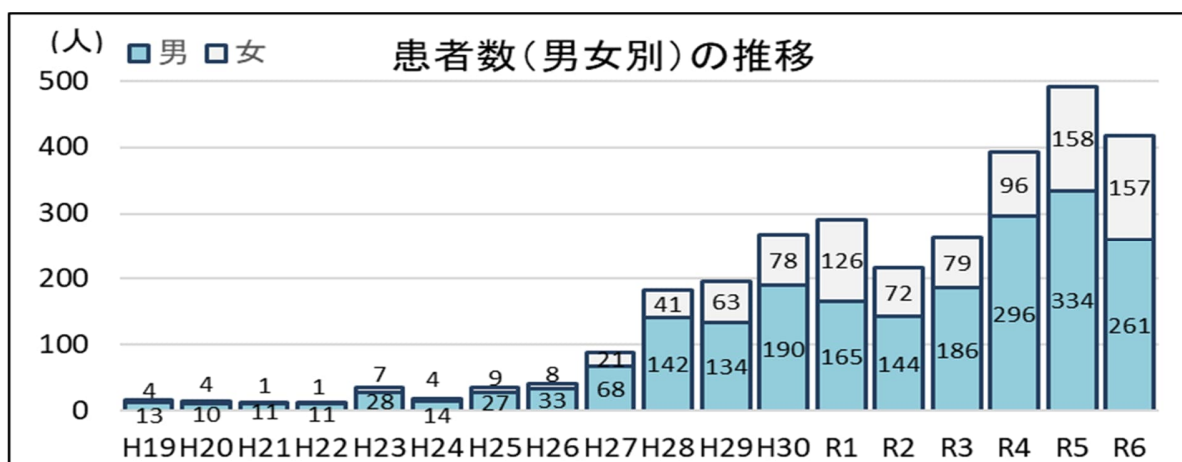


兵庫県における梅毒患者の届出状況について（速報）

1 令和6年届出状況（感染症発生動向調査より）

	男性（人）	女性（人）
新規届出数	261 [62.4%]	157 [37.6%]
合計	418	

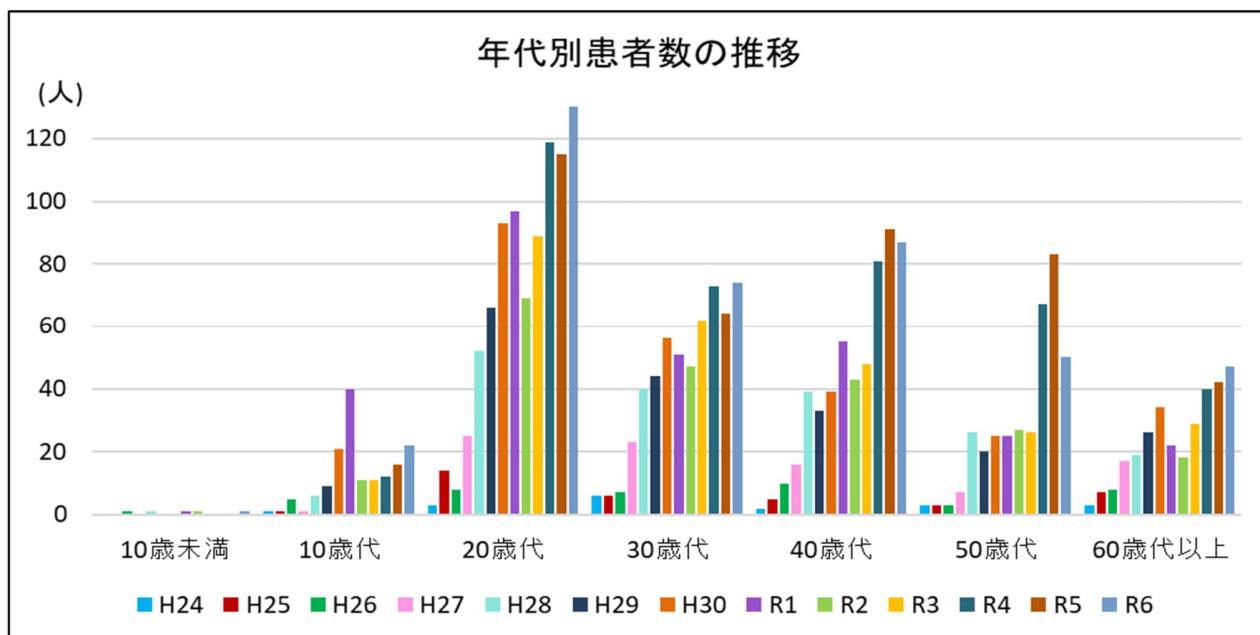
2 患者数(性別)の推移



○患者数は、平成27・28年と前年比2倍以上の著しい増加が見られ、その後も急激に増加している。令和5年をピークに、令和6年は微減した。

○患者の性別は、男性の割合が大きいものの、女性の割合が増加しており、令和6年は女性が37.6%を占めている。

3 年代別患者数の推移



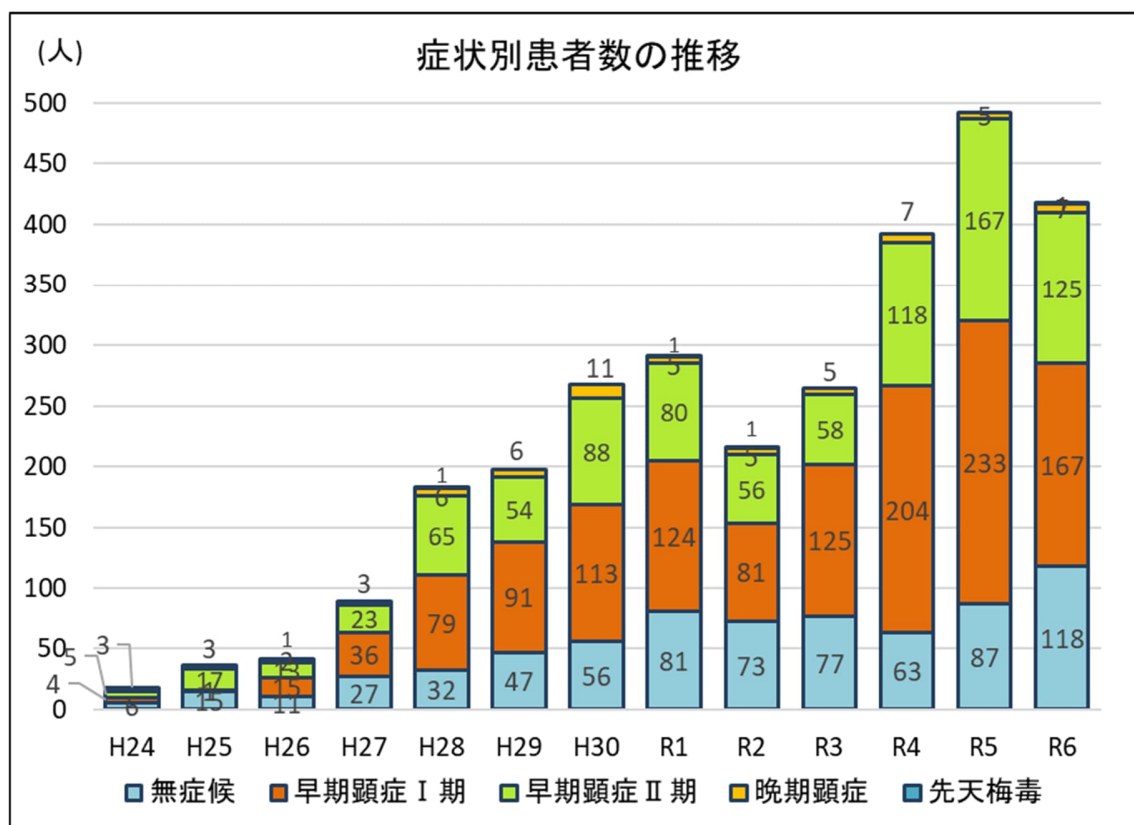
○令和6年の年代別患者数は、20歳代が137人と最も多く、20～40歳代で全体の71.3%を占めている。

4 症状別患者数の推移

(人)

年	無症候		早期顕症Ⅰ期		早期顕症Ⅱ期		晩期顕症		先天梅毒	
平成 24	6	33.4%	4	22.3%	5	27.8%	3	16.7%	0	0.0%
平成 25	15	41.7%	1	2.8%	17	47.3%	3	8.4%	0	0.0%
平成 26	11	26.2%	15	35.8%	13	31.0%	2	4.8%	1	2.4%
平成 27	27	30.3%	36	40.4%	23	25.8%	3	3.4%	0	0.0%
平成 28	29	18.2%	72	45.0%	52	32.5%	6	3.8%	1	0.7%
平成 29	42	23.4%	84	46.7%	48	26.7%	6	3.4%	0	0.0%
平成 30	56	20.9%	113	42.2%	88	32.9%	11	4.2%	0	0.0%
令和元	81	27.8%	124	42.6%	80	27.5%	5	1.7%	1	0.3%
令和 2	73	33.8%	81	37.5%	56	25.9%	5	2.3%	1	0.5%
令和 3	77	29.1%	125	47.2%	58	21.9%	5	1.9%	0	0.0%
令和 4	63	16.1%	204	52.0%	118	30.1%	7	1.8%	0	0.0%
令和 5	87	17.7%	233	47.4%	167	34.0%	5	1.1%	0	0.0%
令和 6	118	28.2%	167	40.0%	125	29.9%	7	1.7%	1	0.2%

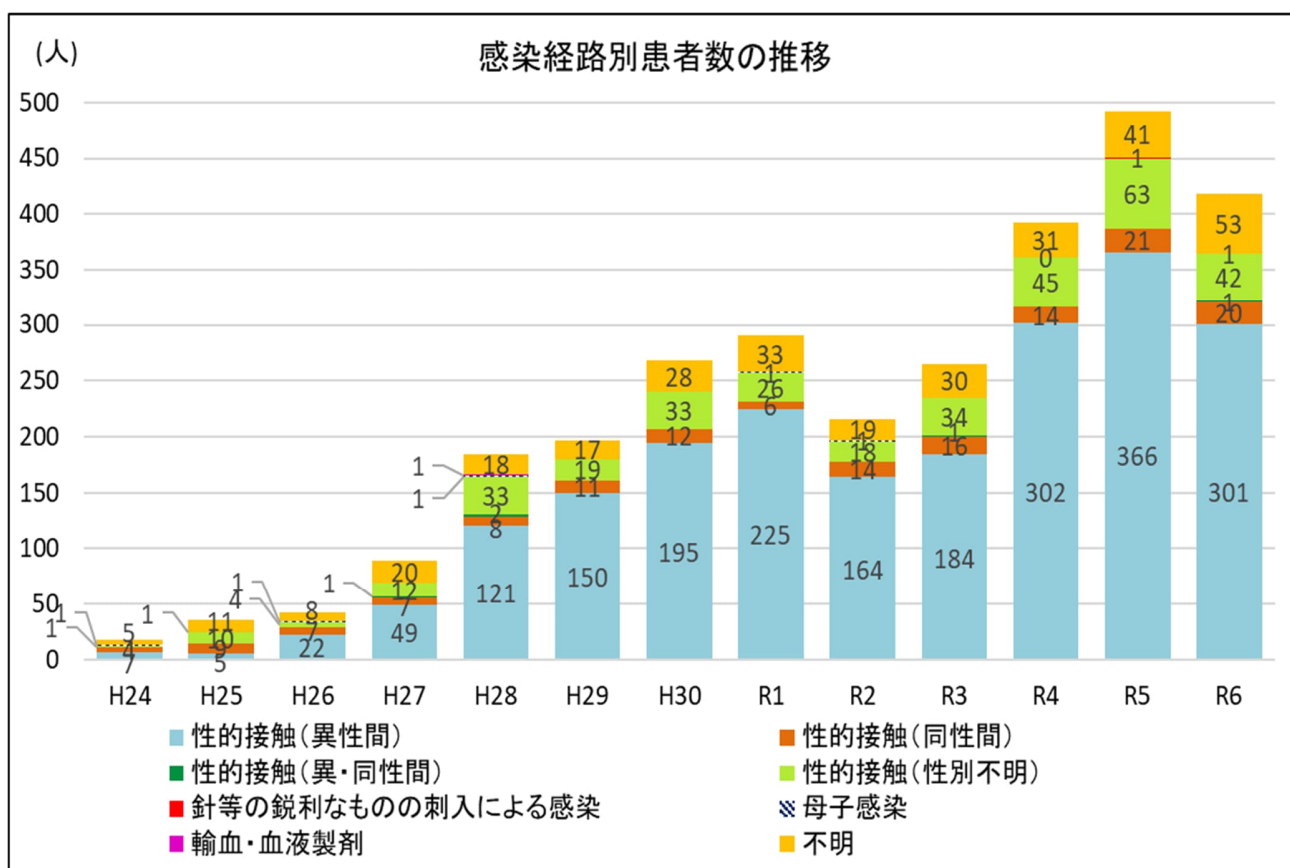
○令和6年の症状別患者数は、早期顕症Ⅰ期が最も多く、早期顕症Ⅱ期、無症候の順に多い。令和6年は先天梅毒が1件あった。



5 感染経路別患者数の推移

(人)

年	性的接触				針等の鋭利なもの の刺入による感染	母子感染	不明
	異性間	同性間	異・同性間	詳細不明			
平成 24	7 38.9%	4 22.3%	0 0.0%	1 5.6%	0 0.0%	1 5.6%	5 27.8%
平成 25	5 13.9%	9 25.0%	0 0.0%	10 27.8%	1 2.8%	0 0.0%	11 30.6%
平成 26	22 52.4%	7 16.7%	0 0.0%	4 9.5%	0 0.0%	1 2.4%	8 19.0%
平成 27	49 55.1%	7 7.9%	1 1.1%	12 13.5%	0 0.0%	0 0.0%	20 22.5%
平成 28	108 67.5%	5 3.2%	1 0.7%	29 18.2%	0 0.0%	1 0.7%	16 10.0%
平成 29	136 75.6%	11 6.2%	0 0.0%	18 10.0%	0 0.0%	0 0.0%	15 8.4%
平成 30	195 72.8%	12 4.5%	0 0.0%	33 12.4%	0 0.0%	0 0.0%	28 10.5%
令和元	225 77.3%	6 2.1%	0 0.0%	26 8.9%	0 0.0%	1 0.3%	33 11.3%
令和 2	164 76.0%	14 6.5%	0 0.0%	18 8.3%	0 0.0%	1 0.5%	19 8.8%
令和 3	184 69.4%	16 6.0%	1 0.4%	34 12.8%	0 0.0%	0 0.0%	30 11.3%
令和 4	302 77.0%	14 3.6%	0 0.0%	45 11.5%	0 0.0%	0 0.0%	31 7.9%
令和 5	366 74.4%	21 4.3%	0 0.0%	63 12.9%	0 0.0%	0 0.0%	41 8.4%
令和 6	301 72.0%	20 4.8%	1 0.2%	42 10.0%	0 0.0%	1 0.2%	53 12.7%



(参考) 性感染症対策事業
兵庫県における梅毒検査の実施状況

年度	28	29	30	1	2	3	4	5
無料検査	641	640	622	624	268	211	423	510
有料検査	5	18	16	5	3	1	2	6
合計	646	658	638	629	271	212	425	516