

平成 28 年度保育所、幼稚園及び学校における
歯科健診結果 調査報告

—兵庫県健康福祉部—
平成 29 年 4 月

I 調査方法及び回収状況

1 保育所・認定こども園

市町担当課に調査票を電子メールにより送付し、表1のとおりデータを集計した。

表1 保育所・認定こども園に対する調査の回答状況

| | 回答施設数 | | 歯科健診受診者数 | |
|--------|--------|--------|----------|--------|
| | 歯科保健事業 | 歯科健診結果 | 5歳児 | |
| 保育所 | 690 | 618 | 5歳児 | 11,876 |
| 認定こども園 | 231 | 223 | 5歳児 | 8,345 |

* 5歳児：平成28年4月1日時点で満5歳となる児

2 幼稚園、学校、高等学校（県立）

県教育事務所（9か所）を通じて市郡町組合教育委員会に、神戸市教育委員会には県体育保健課を通じて、電子メールにより、調査票を送付した。また、本年度より、県体育保健課を通じて、県立高等学校のデータを収集した。

幼稚園373か所、小学校772か所、中学校356か所、高等学校160か所（うち特別支援学校幼稚部3、小学部16、中学部16、高等部16）における平成28年度歯科健診結果を集計した。

表2-1 幼稚園に対する調査の回答状況

| 幼稚園 | 回答施設数 | | 歯科健診受診者数 | |
|-----|--------|--------|----------|--------|
| | 歯科保健事業 | 歯科健診結果 | 5歳児 | |
| | 373 | 373 | 5歳児 | 12,931 |

*5歳児：平成28年4月1日時点で満5歳となる児

表2-2 学校に対する調査の回答状況

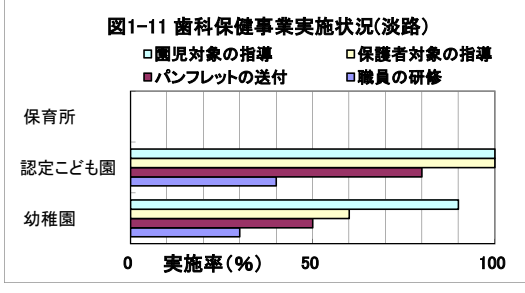
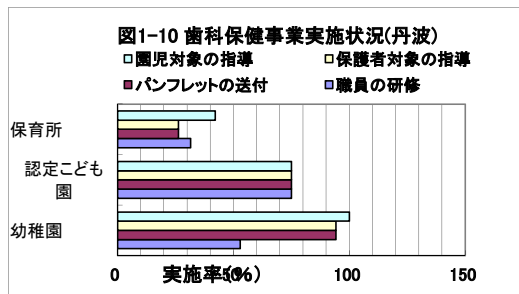
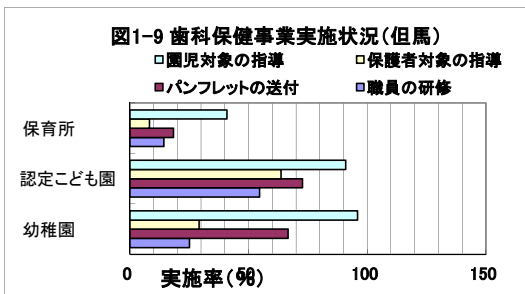
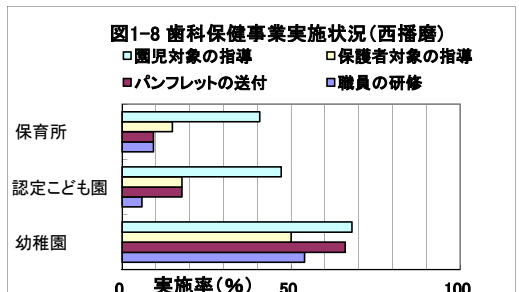
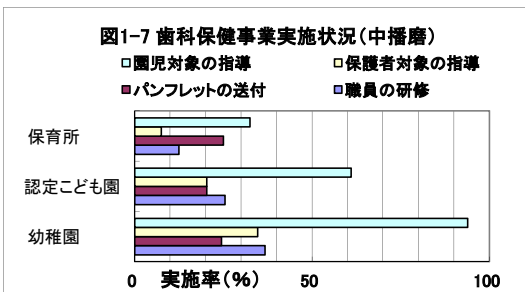
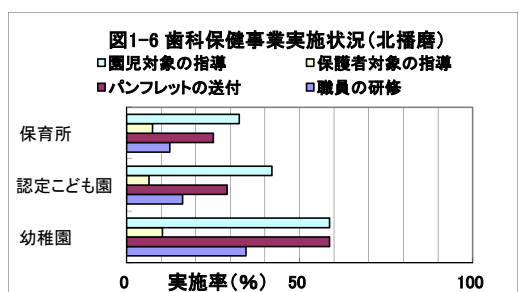
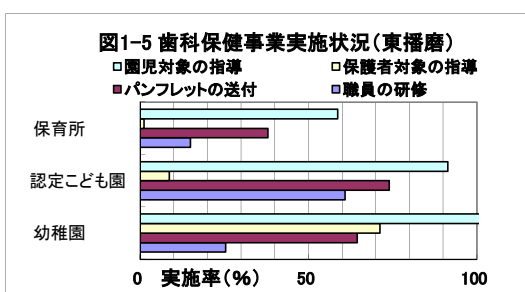
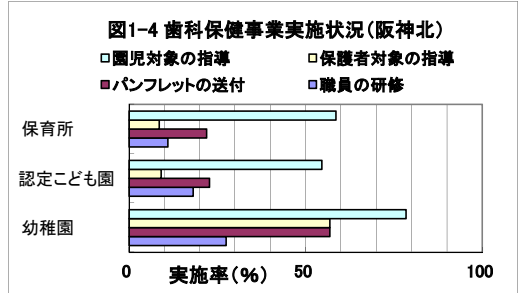
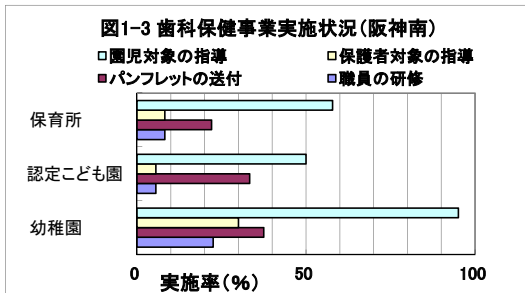
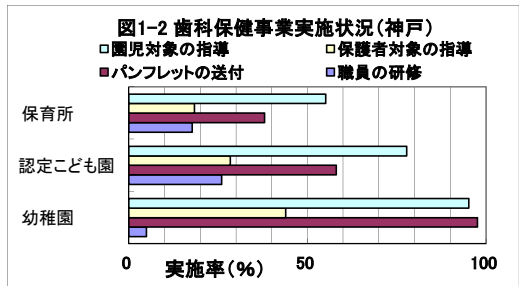
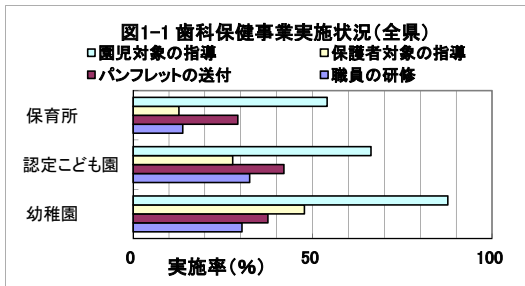
| | 回答施設数 | 歯科健診受診者数 | | | | | |
|------------|-------|----------|--------|-----|--------|-----|--------|
| 小学校 | 772 | 1年生 | 46,822 | 2年生 | 48,174 | 3年生 | 48,287 |
| | | 4年生 | 48,133 | 5年生 | 47,165 | 6年生 | 48,674 |
| 中学校 | 356 | 1年生 | 44,741 | 2年生 | 45,370 | 3年生 | 46,050 |
| 高等学校 | 160 | 1年生 | 30,331 | 2年生 | 29,939 | 3年生 | 29,965 |
| (再) 特別支援学校 | | | | | | | |
| 幼稚部 | 3 | 6 | | | | | |
| 小学部 | 16 | 1年生 | 51 | 2年生 | 55 | 3年生 | 45 |
| | | 4年生 | 46 | 5年生 | 50 | 6年生 | 50 |
| 中学部 | 16 | 1年生 | 128 | 2年生 | 124 | 3年生 | 114 |
| 高等部 | 16 | 1年生 | 202 | 2年生 | 174 | 3年生 | 185 |

II 結果

1 保育所、認定こども園、幼稚園における歯科保健事業実施状況

表3 保育所、認定こども園、幼稚園における歯科保健事業実施状況

| | 管内施設数 | 園児に対する指導・研修 | | 保護者に対する指導・研修 | | パンフレットの配布 | | 職員の研修 | |
|-----------|-------|-------------|-------------|--------------|-------------|-------------|-----|-------|-----|
| | | 施設数 | (%) | 施設数 | (%) | 施設数 | (%) | 施設数 | (%) |
| 保育所 | 全 県 | 690 | 373 (54.1%) | 88 (12.8%) | 201 (29.1%) | 95 (13.8%) | | | |
| | 神 戸 | 158 | 87 (55.1%) | 29 (18.4%) | 60 (38.0%) | 28 (17.7%) | | | |
| | 阪神南 | 159 | 92 (57.9%) | 13 (8.2%) | 35 (22.0%) | 13 (8.2%) | | | |
| | 阪神北 | 82 | 48 (58.5%) | 7 (8.5%) | 18 (22.0%) | 9 (11.0%) | | | |
| | 東播磨 | 87 | 51 (58.6%) | 1 (1.1%) | 33 (37.9%) | 13 (14.9%) | | | |
| | 北播磨 | 40 | 13 (32.5%) | 3 (7.5%) | 10 (25.0%) | 5 (12.5%) | | | |
| | 中播磨 | 54 | 22 (40.7%) | 8 (14.8%) | 5 (9.3%) | 5 (9.3%) | | | |
| | 西播磨 | 49 | 20 (40.8%) | 4 (8.2%) | 9 (18.4%) | 7 (14.3%) | | | |
| | 但 馬 | 19 | 8 (42.1%) | 5 (26.3%) | 5 (26.3%) | 6 (31.6%) | | | |
| | 丹 波 | 4 | 0 (0.0%) | 0 (0.0%) | 0 (0.0%) | 0 (0.0%) | | | |
| | 淡 路 | 38 | 32 (84.2%) | 18 (47.4%) | 26 (68.4%) | 9 (23.7%) | | | |
| 認定こども園 | 全 県 | 231 | 153 (66.2%) | 64 (27.7%) | 97 (42.0%) | 75 (32.5%) | | | |
| | 神 戸 | 81 | 63 (77.8%) | 23 (28.4%) | 47 (58.0%) | 21 (25.9%) | | | |
| | 阪神南 | 18 | 9 (50.0%) | 1 (5.6%) | 6 (33.3%) | 1 (5.6%) | | | |
| | 阪神北 | 22 | 12 (54.5%) | 2 (9.1%) | 5 (22.7%) | 4 (18.2%) | | | |
| | 東播磨 | 23 | 21 (91.3%) | 2 (8.7%) | 17 (73.9%) | 14 (60.9%) | | | |
| | 北播磨 | 31 | 13 (41.9%) | 2 (6.5%) | 9 (29.0%) | 5 (16.1%) | | | |
| | 中播磨 | 59 | 36 (61.0%) | 12 (20.3%) | 12 (20.3%) | 15 (25.4%) | | | |
| | 西播磨 | 17 | 8 (47.1%) | 3 (17.6%) | 3 (17.6%) | 1 (5.9%) | | | |
| | 但 馬 | 44 | 40 (90.9%) | 28 (63.6%) | 32 (72.7%) | 24 (54.5%) | | | |
| | 丹 波 | 12 | 9 (75.0%) | 9 (75.0%) | 9 (75.0%) | 9 (75.0%) | | | |
| | 淡 路 | 5 | 5 (100.0%) | 5 (100.0%) | 4 (80.0%) | 2 (40.0%) | | | |
| 幼稚園 | 全 県 | 373 | 327 (87.7%) | 178 (47.7%) | 222 (59.5%) | 113 (30.3%) | | | |
| | 神 戸 | 41 | 39 (95.1%) | 18 (43.9%) | 40 (97.6%) | 2 (4.9%) | | | |
| | 阪神南 | 40 | 38 (95.0%) | 12 (30.0%) | 15 (37.5%) | 9 (22.5%) | | | |
| | 阪神北 | 51 | 40 (78.4%) | 29 (56.9%) | 29 (56.9%) | 14 (27.5%) | | | |
| | 東播磨 | 59 | 61 (103.4%) | 42 (71.2%) | 38 (64.4%) | 15 (25.4%) | | | |
| | 北播磨 | 29 | 17 (58.6%) | 3 (10.3%) | 17 (58.6%) | 10 (34.5%) | | | |
| | 中播磨 | 49 | 46 (93.9%) | 17 (34.7%) | 12 (24.5%) | 18 (36.7%) | | | |
| | 西播磨 | 50 | 34 (68.0%) | 25 (50.0%) | 33 (66.0%) | 27 (54.0%) | | | |
| | 但 馬 | 24 | 23 (95.8%) | 7 (29.2%) | 16 (66.7%) | 6 (25.0%) | | | |
| | 丹 波 | 17 | 17 (100.0%) | 16 (94.1%) | 16 (94.1%) | 9 (52.9%) | | | |
| | 淡 路 | 10 | 9 (90.0%) | 6 (60.0%) | 5 (50.0%) | 3 (30.0%) | | | |
| 特別支援学校幼稚部 | 3 | 3 (100.0%) | 3 (100.0%) | 1 (33.3%) | 0 (0.0%) | | | | |



2 う蝕有病状況 ※特別支援学校の状況は含んでいません

(1) 全県 ※1歳6か月・3歳児の結果については、平成27年度の市町実施の歯科健康診査の結果です

表4 う蝕有病状況（全県）

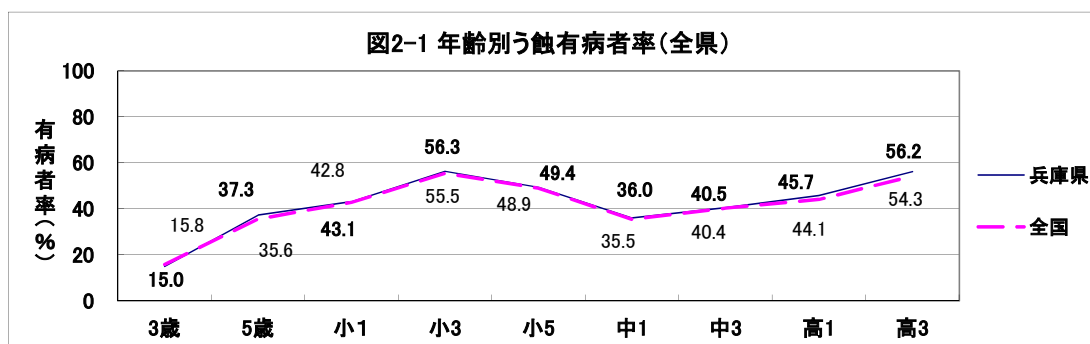
| | う蝕有病者率（％） | | | | 一人平均う蝕数（歯） | |
|-------|-----------|------|-----|-----|------------|------|
| | 計 | A型 | B型 | C型 | 受診者 | 有病者 |
| 1歳6か月 | 1.3 | 1.1 | 0.1 | 0.1 | 0.03 | 2.68 |
| 3歳 | 15.0 | 10.7 | 3.6 | 0.7 | 0.51 | 3.37 |

| | う蝕有病者率（％） | | | 一人平均う蝕数（歯） | |
|---------|-----------|-------|--------|------------|------|
| | 計 | 処置完了者 | 処置未完了者 | 受診者 | 有病者 |
| 5歳 | 37.3 | 12.2 | 25.1 | 1.29 | 3.47 |
| 小学1年生 | 43.1 | 18.5 | 24.6 | - | - |
| 小学2年生 | 51.3 | 25.9 | 25.3 | - | - |
| 小学3年生 | 56.3 | 30.2 | 26.1 | - | - |
| 小学4年生 | 57.6 | 32.3 | 25.2 | - | - |
| 小学5年生 | 49.4 | 28.7 | 20.7 | - | - |
| 小学6年生 | 40.0 | 23.3 | 16.7 | - | - |
| 中学1年生 | 36.0 | 20.7 | 15.3 | 0.78 | 2.17 |
| 中学2年生 | 35.7 | 20.2 | 15.5 | - | - |
| 中学3年生 | 40.5 | 22.4 | 18.1 | - | - |
| 高校1年生 | 45.7 | 26.4 | 19.3 | - | - |
| 高校2年生 | 51.9 | 29.5 | 22.4 | - | - |
| 高校3年生 | 56.2 | 31.7 | 24.5 | - | - |
| 5歳（保育所） | 39.0 | 12.7 | 26.3 | 1.51 | 3.89 |
| 5歳（認可） | 36.2 | 12.7 | 23.6 | 1.19 | 3.28 |
| 5歳（幼稚園） | 36.3 | 11.4 | 24.9 | 1.15 | 3.18 |

| | 受診者あたり | | | | | 有病者あたり | | | | |
|-------|--------|------|------|------|--------|--------|------|------|------|--------|
| | 合計 | 喪失歯 | う蝕 | | | 合計 | 喪失歯 | う蝕 | | |
| | | | 計 | 処置歯 | 処置未完了歯 | | | 計 | 処置歯 | 処置未完了歯 |
| 中学1年生 | 0.78 | 0.01 | 0.77 | 0.49 | 0.28 | 2.17 | 0.04 | 2.13 | 1.35 | 0.78 |

注) 5歳児～高3の全国の結果は「平成28年度学校保健統計」より

注) 3歳児の全国の結果は「平成27年度地域保健・健康増進事業報告」より



※全国の3歳は27年度データ、5歳から高3は28年度データ

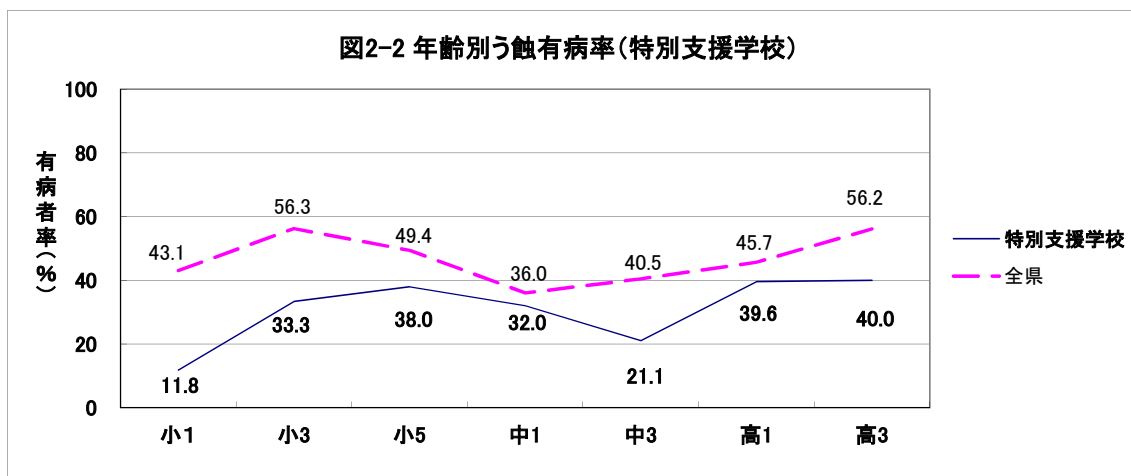
(2) 特別支援学校

表5 特別支援学校におけるう蝕有病状況(全県)

| | う蝕有病者率(%) | | | 一人平均う蝕数(歯) | |
|---------|-----------|-------|--------|------------|------|
| | 計 | 処置完了者 | 処置未完了者 | 受診者 | 有病者 |
| 幼稚園(5歳) | 16.7 | 0.0 | 16.7 | 0.17 | 1.00 |
| 小学1年生 | 11.8 | 3.9 | 7.8 | - | - |
| 小学2年生 | 23.6 | 7.3 | 16.4 | - | - |
| 小学3年生 | 33.3 | 22.2 | 11.1 | - | - |
| 小学4年生 | 34.8 | 17.4 | 17.4 | - | - |
| 小学5年生 | 38.0 | 24.0 | 14.0 | - | - |
| 小学6年生 | 26.0 | 12.0 | 14.0 | - | - |
| 中学1年生 | 32.0 | 16.4 | 15.6 | 0.26 | 0.79 |
| 中学2年生 | 32.3 | 16.9 | 15.3 | - | - |
| 中学3年生 | 21.1 | 8.8 | 12.3 | - | - |
| 高校1年生 | 39.6 | 22.8 | 16.8 | - | - |
| 高校2年生 | 40.8 | 23.0 | 17.8 | - | - |
| 高校3年生 | 40.0 | 21.1 | 18.9 | - | - |

| | 受診者あたり | | | | | 有病者あたり | | | | |
|-------|--------|------|------|------|--------|--------|------|------|------|--------|
| | 合計 | 喪失歯 | う蝕 | | | 合計 | 喪失歯 | う蝕 | | |
| | | | 計 | 処置歯 | 処置未完了歯 | | | 計 | 処置歯 | 処置未完了歯 |
| 中学1年生 | 0.26 | 0.02 | 0.25 | 0.15 | 0.10 | 0.79 | 0.05 | 0.74 | 0.44 | 0.30 |

注) 神戸市、西宮市、尼崎市、加西市、明石市、加古川市、三木市、小野市、伊丹市、川西市、篠山市、宝塚市、三田市の調査結果による。



(3) 圏域別

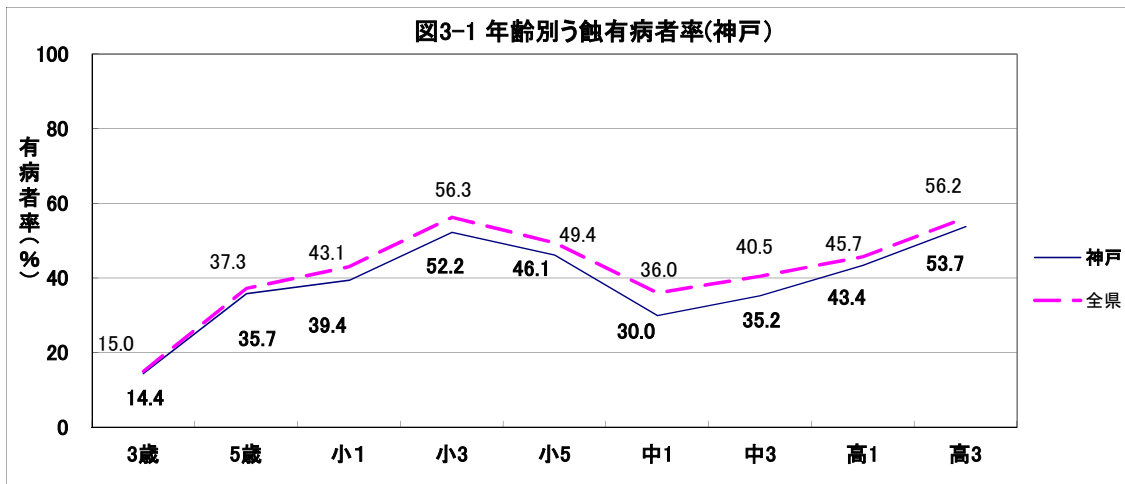
① 神戸圏域

表6-1 う蝕有病状況(神戸)

| | う蝕有病者率(%) | | | | 一人平均う蝕数(歯) | |
|-------|-----------|------|-----|-----|------------|------|
| | 計 | A型 | B型 | C型 | 受診者 | 有病者 |
| 1歳6か月 | 1.4 | 1.2 | 0.1 | 0.1 | 0.04 | 2.83 |
| 3歳 | 14.4 | 10.1 | 3.7 | 0.6 | 0.51 | 3.54 |

| | う蝕有病者率(%) | | | 一人平均う蝕数(歯) | |
|---------|-----------|-------|--------|------------|------|
| | 計 | 処置完了者 | 処置未完了者 | 受診者 | 有病者 |
| 5歳 | 35.7 | 12.4 | 23.3 | 1.47 | 4.12 |
| 小学1年生 | 39.4 | 20.2 | 19.2 | - | - |
| 小学2年生 | 46.2 | 25.6 | 20.6 | - | - |
| 小学3年生 | 52.2 | 31.3 | 20.9 | - | - |
| 小学4年生 | 54.5 | 33.3 | 21.2 | - | - |
| 小学5年生 | 46.1 | 29.2 | 17.0 | - | - |
| 小学6年生 | 36.7 | 23.3 | 13.4 | - | - |
| 中学1年生 | 30.0 | 17.2 | 12.8 | 0.62 | 2.05 |
| 中学2年生 | 29.8 | 17.0 | 12.8 | - | - |
| 中学3年生 | 35.2 | 19.7 | 15.5 | - | - |
| 高校1年生 | 43.4 | 19.6 | 23.8 | - | - |
| 高校2年生 | 53.9 | 26.9 | 27.0 | - | - |
| 高校3年生 | 53.7 | 28.2 | 25.6 | - | - |
| 5歳(保育所) | 38.8 | 12.1 | 26.7 | 1.74 | 4.49 |
| 5歳(認可) | 31.6 | 11.7 | 19.9 | 1.11 | 3.51 |
| 5歳(幼稚園) | 35.8 | 14.5 | 21.4 | 1.48 | 4.14 |

| | 受診者あたり | | | | | 有病者あたり | | | | |
|-------|--------|------|------|------|--------|--------|------|------|------|--------|
| | 合計 | 喪失歯 | う蝕 | | | 合計 | 喪失歯 | う蝕 | | |
| | | | 計 | 処置歯 | 処置未完了歯 | | | 計 | 処置歯 | 処置未完了歯 |
| 中学1年生 | 0.62 | 0.01 | 0.60 | 0.39 | 0.22 | 2.05 | 0.04 | 2.01 | 1.29 | 0.72 |



② 阪神南圏域

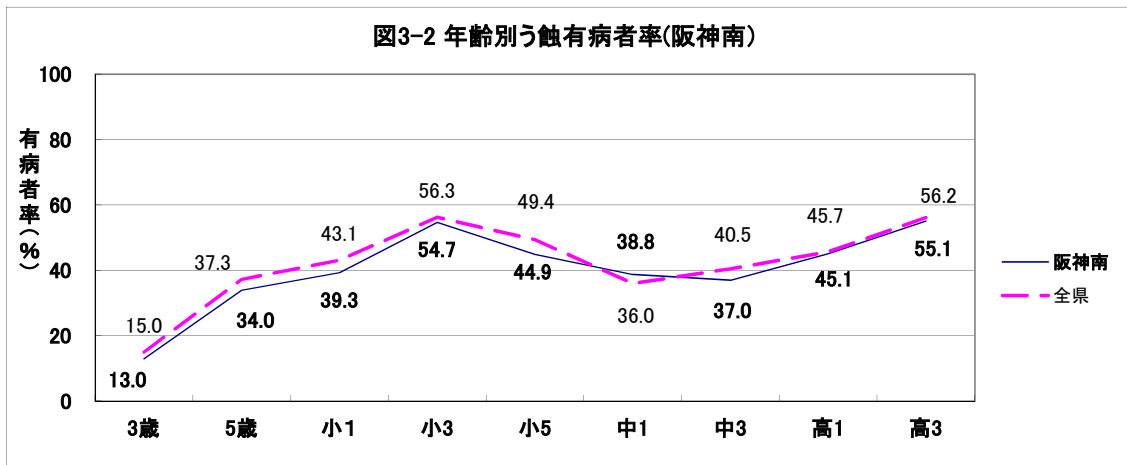
表6-2 う蝕有病状況（阪神南）

| | う蝕有病者率 (%) | | | | 一人平均う歯数 (歯) | |
|-------|------------|-----|-----|-----|-------------|------|
| | 計 | A型 | B型 | C型 | 受診者 | 有病者 |
| 1歳6か月 | 1.1 | 1.0 | 0.0 | 0.0 | 0.03 | 2.44 |
| 3歳 | 13.0 | 9.5 | 2.9 | 0.5 | 0.40 | 3.09 |

| | う蝕有病者率 (%) | | | 一人平均う歯数 (歯) | |
|----------|------------|-------|--------|-------------|------|
| | 計 | 処置完了者 | 処置未完了者 | 受診者 | 有病者 |
| 5歳 | 34.0 | 12.3 | 21.7 | 0.65 | 1.90 |
| 小学1年生 | 39.3 | 17.0 | 22.3 | - | - |
| 小学2年生 | 50.0 | 25.0 | 25.0 | - | - |
| 小学3年生 | 54.7 | 27.7 | 27.0 | - | - |
| 小学4年生 | 54.5 | 29.4 | 25.1 | - | - |
| 小学5年生 | 44.9 | 25.6 | 19.3 | - | - |
| 小学6年生 | 37.9 | 20.0 | 17.9 | - | - |
| 中学1年生 | 38.8 | 20.2 | 18.6 | 0.95 | 2.44 |
| 中学2年生 | 35.0 | 17.9 | 17.1 | - | - |
| 中学3年生 | 37.0 | 18.0 | 19.1 | - | - |
| 高校1年生 | 45.1 | 23.9 | 21.2 | - | - |
| 高校2年生 | 50.6 | 26.2 | 24.4 | - | - |
| 高校3年生 | 55.1 | 27.7 | 27.4 | - | - |
| 5歳 (保育所) | 36.5 | 13.6 | 22.8 | 1.37 | 3.75 |
| 5歳 (認可) | 27.4 | 10.7 | 16.7 | 0.66 | 2.40 |
| 5歳 (幼稚園) | 35.3 | 12.0 | 23.3 | 0.00 | 0.01 |

| | 受診者あたり | | | | | 有病者あたり | | | | |
|-------|--------|------|------|------|--------|--------|------|------|------|--------|
| | 合計 | 喪失歯 | う歯 | | | 合計 | 喪失歯 | う歯 | | |
| | | | 計 | 処置歯 | 処置未完了歯 | | | 計 | 処置歯 | 処置未完了歯 |
| 中学1年生 | 0.95 | 0.02 | 0.93 | 0.51 | 0.42 | 2.44 | 0.05 | 2.40 | 1.32 | 1.08 |

図3-2 年齢別う蝕有病者率(阪神南)



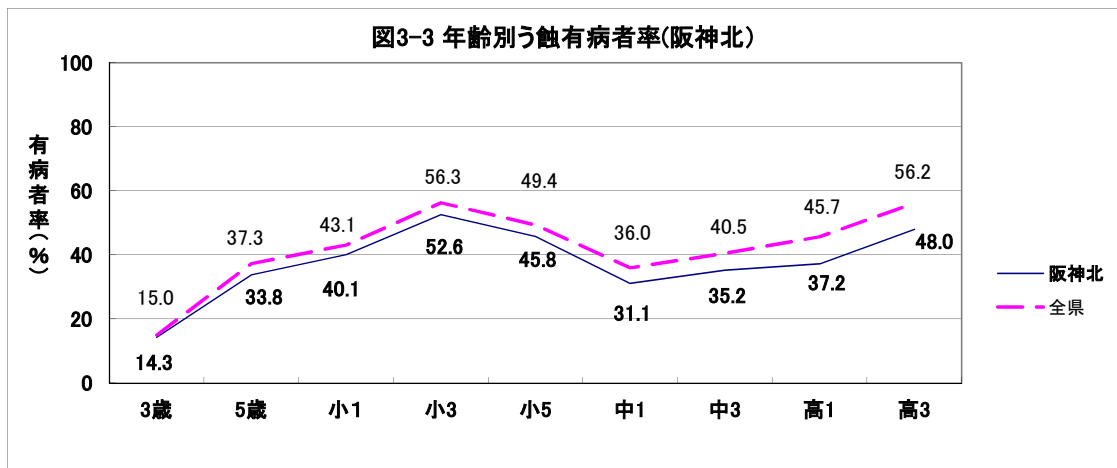
③ 阪神北圏域

表6-3 う蝕有病状況（阪神北）

| | う蝕有病者率 (%) | | | | 一人平均う蝕数 (歯) | |
|-------|------------|------|-----|-----|-------------|------|
| | 計 | A型 | B型 | C型 | 受診者 | 有病者 |
| 1歳6か月 | 1.2 | 1.1 | 0.0 | 0.1 | 0.03 | 2.32 |
| 3歳 | 14.3 | 10.8 | 2.8 | 0.7 | 0.46 | 3.25 |

| | う蝕有病者率 (%) | | | 一人平均う蝕数 (歯) | |
|----------|------------|-------|--------|-------------|------|
| | 計 | 処置完了者 | 処置未完了者 | 受診者 | 有病者 |
| 5歳 | 33.8 | 11.0 | 22.8 | 1.06 | 3.14 |
| 小学1年生 | 40.1 | 14.7 | 25.3 | - | - |
| 小学2年生 | 50.1 | 23.1 | 27.0 | - | - |
| 小学3年生 | 52.6 | 26.1 | 26.5 | - | - |
| 小学4年生 | 55.1 | 28.5 | 26.6 | - | - |
| 小学5年生 | 45.8 | 25.4 | 20.4 | - | - |
| 小学6年生 | 36.4 | 20.0 | 16.4 | - | - |
| 中学1年生 | 31.1 | 17.7 | 13.4 | 0.62 | 1.99 |
| 中学2年生 | 29.8 | 16.6 | 13.2 | - | - |
| 中学3年生 | 35.2 | 19.3 | 16.0 | - | - |
| 高校1年生 | 37.2 | 22.0 | 15.1 | - | - |
| 高校2年生 | 42.8 | 24.7 | 18.1 | - | - |
| 高校3年生 | 48.0 | 27.9 | 20.2 | - | - |
| 5歳 (保育所) | 32.5 | 10.5 | 22.0 | 0.83 | 2.55 |
| 5歳 (認可) | 32.9 | 10.5 | 22.5 | 0.95 | 2.89 |
| 5歳 (幼稚園) | 35.5 | 11.8 | 23.7 | 1.34 | 3.79 |

| | 受診者あたり | | | | | 有病者あたり | | | | |
|-------|--------|------|------|------|--------|--------|------|------|------|--------|
| | 合計 | 喪失歯 | う蝕 | | | 合計 | 喪失歯 | う蝕 | | |
| | | | 計 | 処置歯 | 処置未完了歯 | | | 計 | 処置歯 | 処置未完了歯 |
| 中学1年生 | 0.62 | 0.01 | 0.62 | 0.37 | 0.25 | 1.99 | 0.02 | 1.98 | 1.18 | 0.80 |



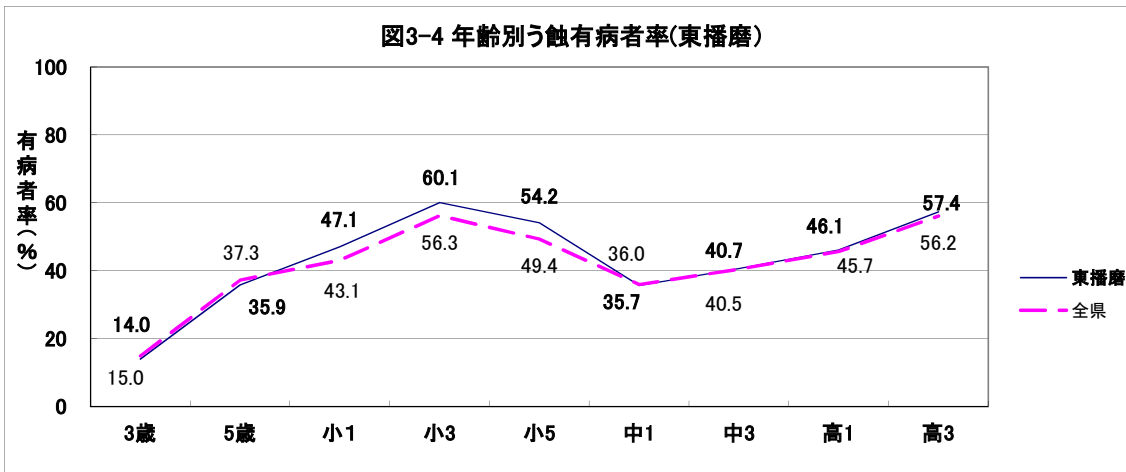
④ 東播磨圏域

表6-4 う蝕有病状況（東播磨）

| | う蝕有病者率 (%) | | | | 一人平均う蝕数 (歯) | |
|-------|------------|-----|-----|-----|-------------|------|
| | 計 | A型 | B型 | C型 | 受診者 | 有病者 |
| 1歳6か月 | 1.1 | 0.9 | 0.1 | 0.1 | 0.03 | 3.00 |
| 3歳 | 14.0 | 9.7 | 3.5 | 0.8 | 0.51 | 3.68 |

| | う蝕有病者率 (%) | | | 一人平均う蝕数 (歯) | |
|----------|------------|-------|--------|-------------|------|
| | 計 | 処置完了者 | 処置未完了者 | 受診者 | 有病者 |
| 5歳 | 35.9 | 12.5 | 23.3 | 1.23 | 3.43 |
| 小学1年生 | 47.1 | 22.1 | 25.0 | - | - |
| 小学2年生 | 53.7 | 30.3 | 23.4 | - | - |
| 小学3年生 | 60.1 | 35.3 | 24.7 | - | - |
| 小学4年生 | 60.0 | 35.9 | 24.1 | - | - |
| 小学5年生 | 54.2 | 32.4 | 21.8 | - | - |
| 小学6年生 | 40.8 | 25.7 | 15.1 | - | - |
| 中学1年生 | 35.7 | 22.2 | 13.5 | 0.75 | 2.10 |
| 中学2年生 | 35.7 | 21.1 | 14.6 | - | - |
| 中学3年生 | 40.7 | 24.1 | 16.5 | - | - |
| 高校1年生 | 46.1 | 26.2 | 19.9 | - | - |
| 高校2年生 | 53.3 | 30.3 | 23.1 | - | - |
| 高校3年生 | 57.4 | 31.5 | 26.0 | - | - |
| 5歳 (保育所) | 41.9 | 15.2 | 26.7 | 1.81 | 4.33 |
| 5歳 (認可) | 36.2 | 14.6 | 21.6 | 0.99 | 2.74 |
| 5歳 (幼稚園) | 32.6 | 10.6 | 21.9 | 0.97 | 3.00 |

| | 受診者あたり | | | | | 有病者あたり | | | | |
|-------|--------|------|------|------|--------|--------|------|------|------|--------|
| | 合計 | 喪失歯 | う蝕 | | | 合計 | 喪失歯 | う蝕 | | |
| | | | 計 | 処置歯 | 処置未完了歯 | | | 計 | 処置歯 | 処置未完了歯 |
| 中学1年生 | 0.75 | 0.02 | 0.73 | 0.48 | 0.25 | 2.10 | 0.06 | 2.04 | 1.35 | 0.70 |



⑤ 北播磨圏域

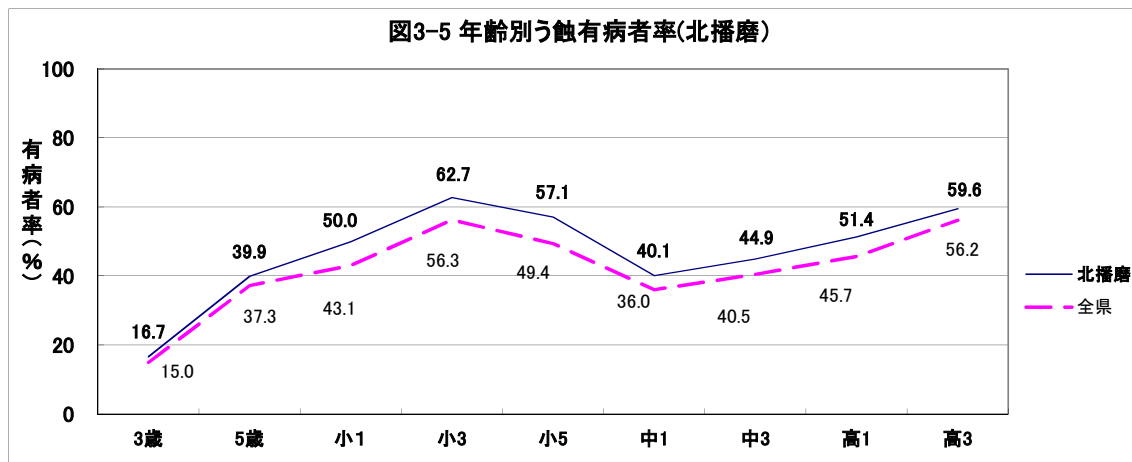
表6-5 う蝕有病状況（北播磨）

| | う蝕有病者率（％） | | | | 一人平均う蝕数（歯） | |
|-------|-----------|------|-----|-----|------------|------|
| | 計 | A型 | B型 | C型 | 受診者 | 有病者 |
| 1歳6か月 | 1.0 | 0.9 | 0.1 | 0.1 | 0.02 | 2.40 |
| 3歳 | 16.7 | 12.6 | 3.4 | 0.7 | 0.56 | 3.34 |

| | う蝕有病者率（％） | | | 一人平均う蝕数（歯） | |
|---------|-----------|-------|--------|------------|------|
| | 計 | 処置完了者 | 処置未完了者 | 受診者 | 有病者 |
| 5歳 | 39.9 | 10.8 | 29.1 | 1.46 | 3.67 |
| 小学1年生 | 50.0 | 19.0 | 31.0 | - | - |
| 小学2年生 | 57.1 | 26.3 | 30.7 | - | - |
| 小学3年生 | 62.7 | 32.7 | 30.1 | - | - |
| 小学4年生 | 63.8 | 35.2 | 28.6 | - | - |
| 小学5年生 | 57.1 | 32.8 | 24.3 | - | - |
| 小学6年生 | 46.6 | 26.4 | 20.3 | - | - |
| 中学1年生 | 40.1 | 19.6 | 20.5 | 0.97 | 2.41 |
| 中学2年生 | 42.5 | 20.3 | 22.2 | - | - |
| 中学3年生 | 44.9 | 23.0 | 22.0 | - | - |
| 高校1年生 | 51.4 | 29.6 | 21.8 | - | - |
| 高校2年生 | 54.4 | 31.2 | 23.3 | - | - |
| 高校3年生 | 59.6 | 33.4 | 26.1 | - | - |
| 5歳（保育所） | 38.6 | 9.1 | 29.5 | 1.53 | 3.96 |
| 5歳（認可） | 43.1 | 12.0 | 31.1 | 1.46 | 3.39 |
| 5歳（幼稚園） | 37.8 | 11.6 | 26.2 | 1.34 | 3.64 |

| | 受診者あたり | | | | | 有病者あたり | | | | |
|-------|--------|------|------|------|--------|--------|------|------|------|--------|
| | 合計 | 喪失歯 | う蝕 | | | 合計 | 喪失歯 | う蝕 | | |
| | | | 計 | 処置歯 | 処置未完了歯 | | | 計 | 処置歯 | 処置未完了歯 |
| 中学1年生 | 0.97 | 0.03 | 0.94 | 0.54 | 0.40 | 2.41 | 0.08 | 2.34 | 1.35 | 0.98 |

図3-5 年齢別う蝕有病者率(北播磨)



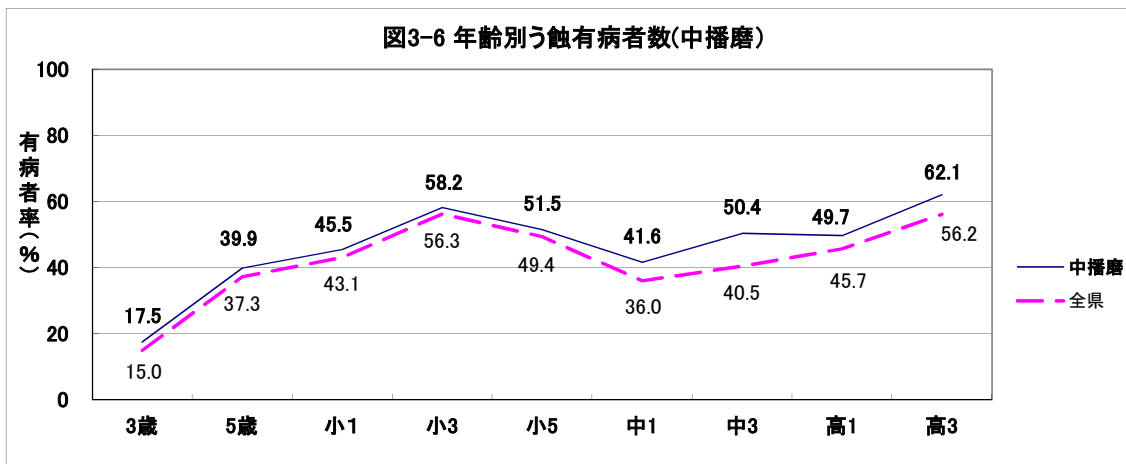
⑥ 中播磨圏域

表6-6 う蝕有病状況 (中播磨)

| | う蝕有病者率 (%) | | | | 一人平均う歯数 (歯) | |
|-------|------------|------|-----|-----|-------------|------|
| | 計 | A型 | B型 | C型 | 受診者 | 有病者 |
| 1歳6か月 | 1.8 | 1.5 | 0.2 | 0.1 | 0.05 | 3.02 |
| 3歳 | 17.5 | 12.3 | 4.2 | 0.9 | 0.57 | 3.24 |

| | う蝕有病者率 (%) | | | 一人平均う歯数 (歯) | |
|----------|------------|-------|--------|-------------|------|
| | 計 | 処置完了者 | 処置未完了者 | 受診者 | 有病者 |
| 5歳 | 39.9 | 11.5 | 28.5 | 1.49 | 3.74 |
| 小学1年生 | 45.5 | 16.5 | 29.0 | - | - |
| 小学2年生 | 53.1 | 25.1 | 28.0 | - | - |
| 小学3年生 | 58.2 | 29.2 | 28.9 | - | - |
| 小学4年生 | 59.9 | 31.5 | 28.4 | - | - |
| 小学5年生 | 51.5 | 28.2 | 23.3 | - | - |
| 小学6年生 | 43.8 | 25.6 | 18.2 | - | - |
| 中学1年生 | 41.6 | 23.6 | 18.0 | 0.97 | 2.34 |
| 中学2年生 | 44.6 | 24.7 | 19.9 | - | - |
| 中学3年生 | 50.4 | 26.1 | 24.3 | - | - |
| 高校1年生 | 49.7 | 32.2 | 17.5 | - | - |
| 高校2年生 | 56.4 | 35.3 | 21.1 | - | - |
| 高校3年生 | 62.1 | 38.9 | 23.2 | - | - |
| 5歳 (保育所) | 41.4 | 11.1 | 30.3 | 1.44 | 3.47 |
| 5歳 (認可) | 36.8 | 12.5 | 24.4 | 1.19 | 3.23 |
| 5歳 (幼稚園) | 43.5 | 10.2 | 33.3 | 1.99 | 4.58 |

| | 受診者あたり | | | | | 有病者あたり | | | | |
|-------|--------|------|------|------|--------|--------|------|------|------|--------|
| | 合計 | 喪失歯 | う歯 | | | 合計 | 喪失歯 | う歯 | | |
| | | | 計 | 処置歯 | 処置未完了歯 | | | 計 | 処置歯 | 処置未完了歯 |
| 中学1年生 | 0.97 | 0.00 | 0.97 | 0.64 | 0.33 | 2.34 | 0.01 | 2.33 | 1.53 | 0.80 |



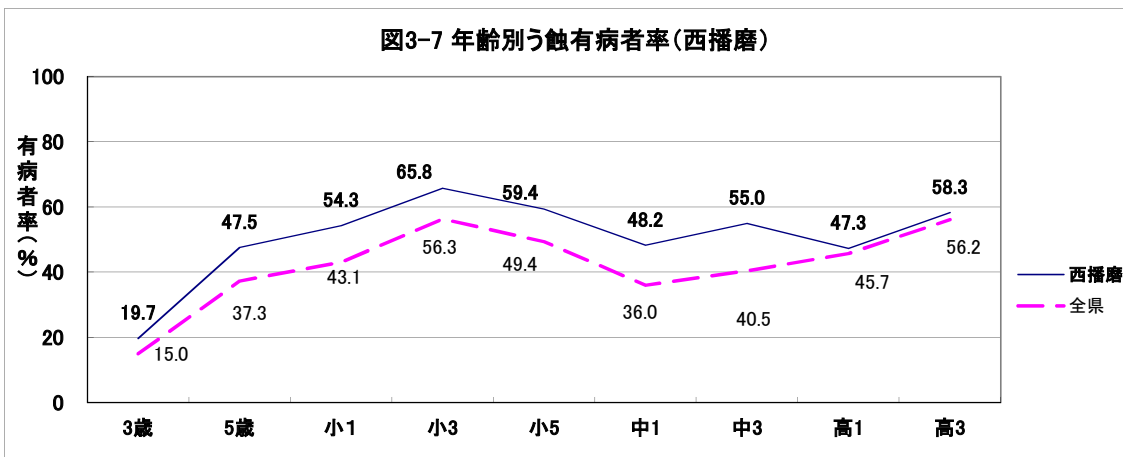
⑦ 西播磨圏域

表6-7 う蝕有病状況（西播磨）

| | う蝕有病者率（％） | | | | 一人平均う歯数（歯） | |
|-------|-----------|------|-----|-----|------------|------|
| | 計 | A型 | B型 | C型 | 受診者 | 有病者 |
| 1歳6か月 | 1.3 | 1.0 | 0.2 | 0.1 | 0.03 | 2.44 |
| 3歳 | 19.7 | 13.3 | 5.2 | 1.2 | 0.70 | 3.57 |

| | う蝕有病者率（％） | | | 一人平均う歯数（歯） | |
|---------|-----------|-------|--------|------------|------|
| | 計 | 処置完了者 | 処置未完了者 | 受診者 | 有病者 |
| 5歳 | 47.5 | 14.3 | 33.2 | 2.02 | 4.25 |
| 小学1年生 | 54.3 | 21.1 | 33.1 | - | - |
| 小学2年生 | 59.0 | 30.3 | 28.7 | - | - |
| 小学3年生 | 65.8 | 34.9 | 30.9 | - | - |
| 小学4年生 | 67.8 | 39.4 | 28.4 | - | - |
| 小学5年生 | 59.4 | 34.2 | 25.2 | - | - |
| 小学6年生 | 51.4 | 29.6 | 21.8 | - | - |
| 中学1年生 | 48.2 | 34.5 | 13.8 | 1.12 | 2.33 |
| 中学2年生 | 48.3 | 33.9 | 14.4 | - | - |
| 中学3年生 | 55.0 | 37.3 | 17.7 | - | - |
| 高校1年生 | 47.3 | 31.3 | 16.0 | - | - |
| 高校2年生 | 55.6 | 34.8 | 20.8 | - | - |
| 高校3年生 | 58.3 | 37.1 | 21.1 | - | - |
| 5歳（保育所） | 48.9 | 15.5 | 33.3 | 1.93 | 3.94 |
| 5歳（認可） | 45.0 | 18.4 | 26.6 | 1.90 | 4.23 |
| 5歳（幼稚園） | 47.6 | 11.9 | 35.7 | 2.12 | 4.48 |

| | 受診者あたり | | | | | 有病者あたり | | | | |
|-------|--------|------|------|------|--------|--------|------|------|------|--------|
| | 合計 | 喪失歯 | う歯 | | | 合計 | 喪失歯 | う歯 | | |
| | | | 計 | 処置歯 | 処置未完了歯 | | | 計 | 処置歯 | 処置未完了歯 |
| 中学1年生 | 1.12 | 0.01 | 1.11 | 0.90 | 0.20 | 2.33 | 0.03 | 2.30 | 1.87 | 0.42 |



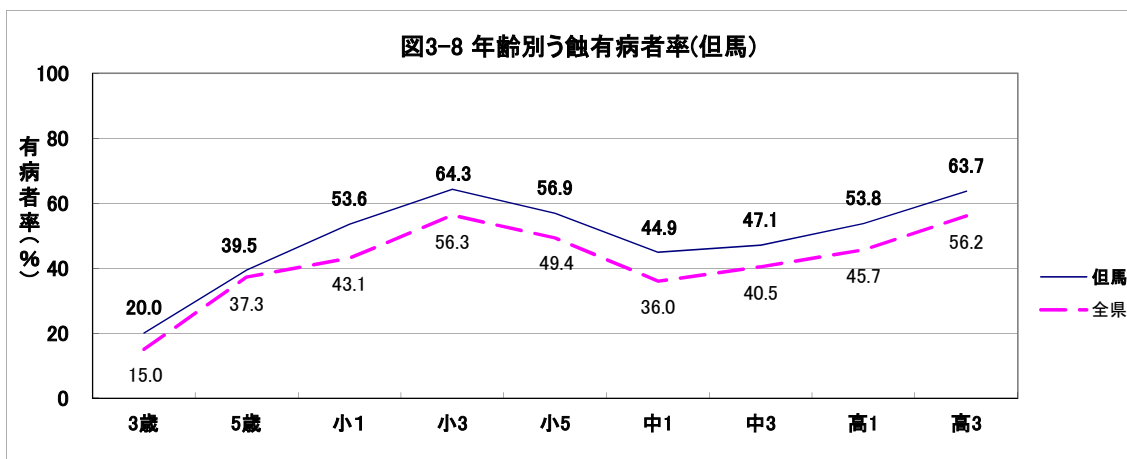
⑧ 但馬圏域

表6-8 う蝕有病状況（但馬）

| | う蝕有病者率（％） | | | | 一人平均う蝕数（歯） | |
|-------|-----------|------|-----|-----|------------|------|
| | 計 | A型 | B型 | C型 | 受診者 | 有病者 |
| 1歳6か月 | 1.6 | 1.6 | 0.1 | 0.0 | 0.03 | 1.95 |
| 3歳 | 20.0 | 13.6 | 5.8 | 0.7 | 0.65 | 3.24 |

| | う蝕有病者率（％） | | | 一人平均う蝕数（歯） | |
|---------|-----------|-------|--------|------------|------|
| | 計 | 処置完了者 | 処置未完了者 | 受診者 | 有病者 |
| 5歳 | 39.5 | 13.9 | 25.7 | 1.60 | 4.06 |
| 小学1年生 | 53.6 | 19.4 | 34.1 | - | - |
| 小学2年生 | 61.0 | 25.2 | 35.8 | - | - |
| 小学3年生 | 64.3 | 30.9 | 33.4 | - | - |
| 小学4年生 | 66.6 | 37.3 | 29.3 | - | - |
| 小学5年生 | 56.9 | 30.5 | 26.3 | - | - |
| 小学6年生 | 49.8 | 27.6 | 22.2 | - | - |
| 中学1年生 | 44.9 | 25.5 | 19.4 | 0.90 | 2.00 |
| 中学2年生 | 43.0 | 23.3 | 19.6 | - | - |
| 中学3年生 | 47.1 | 25.6 | 21.5 | - | - |
| 高校1年生 | 53.8 | 34.6 | 19.1 | - | - |
| 高校2年生 | 56.8 | 35.1 | 21.7 | - | - |
| 高校3年生 | 63.7 | 40.3 | 23.4 | - | - |
| 5歳（保育所） | 37.6 | 10.9 | 26.7 | 1.19 | 3.17 |
| 5歳（認可） | 41.6 | 15.7 | 25.8 | 1.75 | 4.21 |
| 5歳（幼稚園） | 35.9 | 11.1 | 24.8 | 1.47 | 4.09 |

| | 受診者あたり | | | | | 有病者あたり | | | | |
|-------|--------|------|------|------|--------|--------|------|------|------|--------|
| | 合計 | 喪失歯 | う蝕 | | | 合計 | 喪失歯 | う蝕 | | |
| | | | 計 | 処置歯 | 処置未完了歯 | | | 計 | 処置歯 | 処置未完了歯 |
| 中学1年生 | 0.90 | 0.01 | 0.89 | 0.56 | 0.33 | 2.00 | 0.03 | 1.98 | 1.25 | 0.73 |



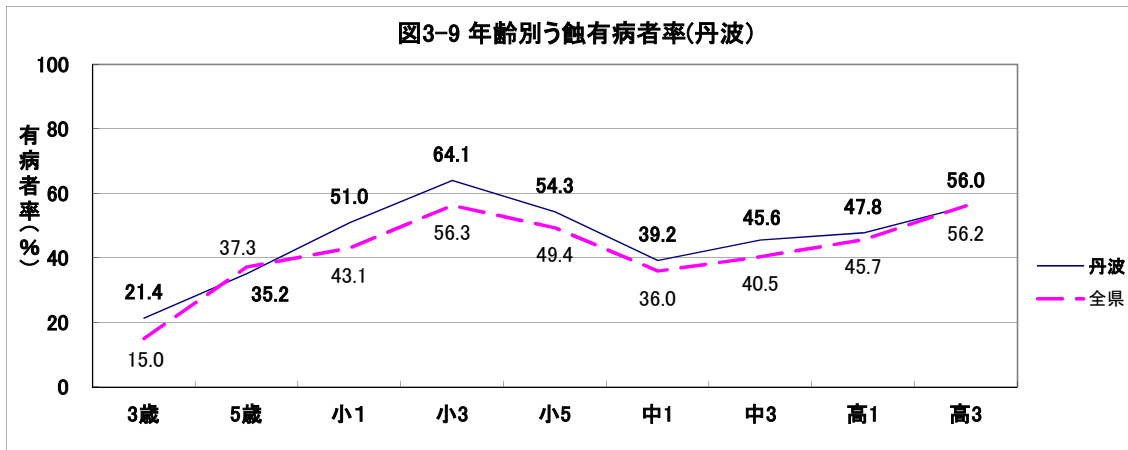
⑨ 丹波圏域

表6-9 う蝕有病状況（丹波）

| | う蝕有病者率（％） | | | | 一人平均う蝕数（歯） | |
|-------|-----------|------|-----|-----|------------|------|
| | 計 | A型 | B型 | C型 | 受診者 | 有病者 |
| 1歳6か月 | 1.0 | 1.0 | 0.0 | 0.0 | 0.03 | 2.88 |
| 3歳 | 21.4 | 15.4 | 5.5 | 0.5 | 0.72 | 3.35 |

| | う蝕有病者率（％） | | | 一人平均う蝕数（歯） | |
|---------|-----------|-------|--------|------------|------|
| | 計 | 処置完了者 | 処置未完了者 | 受診者 | 有病者 |
| 5歳 | 35.2 | 12.4 | 22.8 | 1.51 | 4.30 |
| 小学1年生 | 51.0 | 17.1 | 33.9 | - | - |
| 小学2年生 | 60.7 | 25.3 | 35.4 | - | - |
| 小学3年生 | 64.1 | 28.1 | 35.9 | - | - |
| 小学4年生 | 64.7 | 31.5 | 33.2 | - | - |
| 小学5年生 | 54.3 | 29.7 | 24.7 | - | - |
| 小学6年生 | 41.9 | 24.1 | 17.8 | - | - |
| 中学1年生 | 39.2 | 27.2 | 12.0 | 0.97 | 2.46 |
| 中学2年生 | 43.0 | 32.7 | 10.4 | - | - |
| 中学3年生 | 45.6 | 30.6 | 15.0 | - | - |
| 高校1年生 | 47.8 | 20.0 | 27.8 | - | - |
| 高校2年生 | 53.1 | 22.6 | 30.6 | - | - |
| 高校3年生 | 56.0 | 23.8 | 32.2 | - | - |
| 5歳（認こ） | 35.7 | 12.7 | 23.0 | 1.30 | 3.63 |
| 5歳（幼稚園） | 34.4 | 11.9 | 22.5 | 1.23 | 5.18 |

| | 受診者あたり | | | | | 有病者あたり | | | | |
|-------|--------|------|------|------|--------|--------|------|------|------|--------|
| | 合計 | 喪失歯 | う蝕 | | | 合計 | 喪失歯 | う蝕 | | |
| | | | 計 | 処置歯 | 処置未完了歯 | | | 計 | 処置歯 | 処置未完了歯 |
| 中学1年生 | 0.97 | 0.01 | 0.78 | 0.60 | 0.19 | 2.46 | 0.03 | 1.99 | 1.52 | 0.47 |



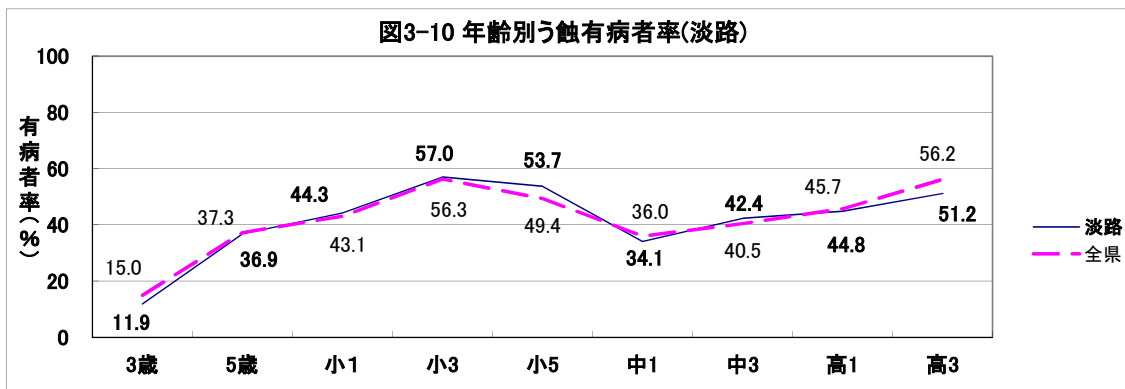
⑩ 淡路圏域

表6-10 う蝕有病状況（淡路）

| | う蝕有病者率（％） | | | | 一人平均う歯数（歯） | |
|-------|-----------|-----|-----|-----|------------|------|
| | 計 | A型 | B型 | C型 | 受診者 | 有病者 |
| 1歳6か月 | 1.1 | 1.1 | 0.0 | 0.0 | 0.03 | 2.40 |
| 3歳 | 11.9 | 9.0 | 2.6 | 0.3 | 0.33 | 2.82 |

| | う蝕有病者率（％） | | | 一人平均う歯数（歯） | |
|---------|-----------|-------|--------|------------|------|
| | 計 | 処置完了者 | 処置未完了者 | 受診者 | 有病者 |
| 5歳 | 36.9 | 12.1 | 24.8 | 1.36 | 3.68 |
| 小学1年生 | 44.3 | 14.8 | 29.5 | - | - |
| 小学2年生 | 55.3 | 24.6 | 30.8 | - | - |
| 小学3年生 | 57.0 | 22.9 | 34.2 | - | - |
| 小学4年生 | 55.9 | 25.0 | 30.9 | - | - |
| 小学5年生 | 53.7 | 23.9 | 29.8 | - | - |
| 小学6年生 | 41.3 | 19.9 | 21.4 | - | - |
| 中学1年生 | 34.1 | 18.7 | 15.4 | 0.25 | 0.74 |
| 中学2年生 | 35.8 | 18.4 | 17.3 | - | - |
| 中学3年生 | 42.4 | 23.6 | 18.8 | - | - |
| 高校1年生 | 44.8 | 28.1 | 16.7 | - | - |
| 高校2年生 | 49.3 | 31.3 | 18.0 | - | - |
| 高校3年生 | 51.2 | 30.0 | 21.2 | - | - |
| 5歳（保育所） | 40.4 | 14.4 | 26.1 | 1.49 | 3.68 |
| 5歳（認可） | 35.4 | 5.1 | 30.3 | 1.59 | 4.49 |
| 5歳（幼稚園） | 20.8 | 5.4 | 15.5 | 0.51 | 2.89 |

| | 受診者あたり | | | | | 有病者あたり | | | | |
|-------|--------|------|------|------|--------|--------|------|------|------|--------|
| | 合計 | 喪失歯 | う歯 | | | 合計 | 喪失歯 | う歯 | | |
| | | | 計 | 処置歯 | 処置未完了歯 | | | 計 | 処置歯 | 処置未完了歯 |
| 中学1年生 | 0.25 | 0.01 | 0.24 | 0.18 | 0.07 | 0.74 | 0.03 | 0.71 | 0.51 | 0.19 |



3 圏域別う蝕有病状況の比較

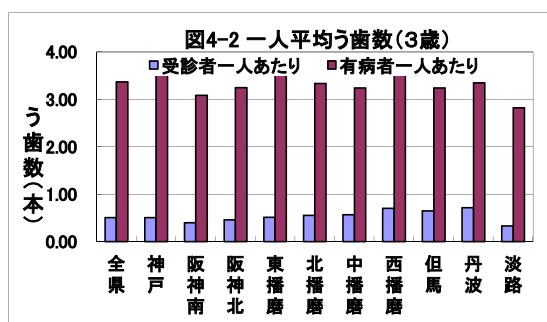
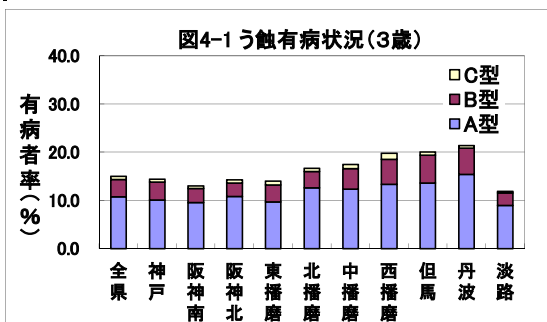
(1) 3歳

3歳児歯科健診では、どの部位にう蝕（処置歯を含む）が存在するかによって、う蝕罹患型にわけ、質問事項・歯垢の付着状態等も参考に指導を行っている。

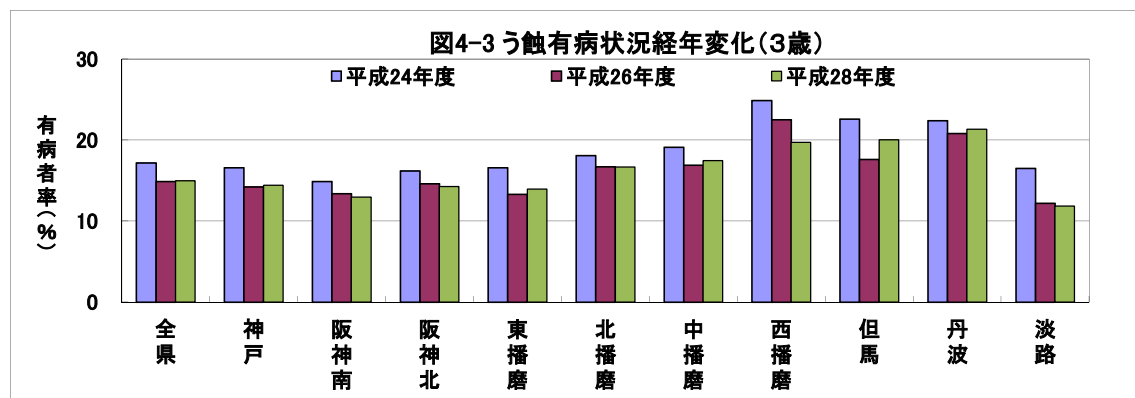
| 型 | 特徴 | 予後の予測 | 指導事項 |
|----|-------------------------|------------------------------|--|
| ○型 | う蝕がない者 | 比較的う蝕にかかりにくいと思われる | ・現在はよい状態にあるので現状を続けるよう努力させる。 ・一般的指導事項は守るよう指導する。 |
| A型 | 上顎前歯部のみ、または臼歯部にう蝕のある者 | このままではう蝕が広がる可能性がある | ・未処置歯の治療をうけるよう勧める。 ・一般的事項を徹底するよう指導する。必要に応じて歯の清掃指導を行う。 ・哺乳ビンを使用していれば使用を止めるよう指導する。 |
| B型 | 臼歯部及び上顎前歯部にう蝕のある者 | 将来、下顎前歯部を含む他の部位にう蝕が広がる可能性が強い | ・歯科医院で未処置歯の処置をしてもらうよう勧める。 ・一般的事項を徹底するよう指導する。甘い飲食物の摂取は十分注意するよう指示する。必要に応じて歯の清掃指導を行う。 |
| C型 | C1型：下顎前歯部にう蝕のある者 | 比較的軽度である | ・歯科医院で未処置歯の処置をしてもらうよう勧める。 ・一般的事項を徹底するよう指導する。 |
| | C2型：下顎前歯部を含む他の部位にう蝕のある者 | う蝕が急速に広がる可能性が高く、永久歯列にも影響する | ・直ちに歯科医院で可能な限り未処置歯を治療するよう勧める。全身的背景がある場合は、小児科医にも相談することを勧める。 ・一般的事項を徹底するよう指導する。甘い飲食物の摂取は十分注意するよう指示する。必要に応じて歯の清掃指導を行う。 |

表7 う蝕有病状況（3歳）

| | う蝕有病者率（％） | | | | 1人平均う歯数（歯） | |
|-----|-----------|------|-----|-----|------------|------|
| | 計 | A型 | B型 | C型 | 受診者 | 有病者 |
| 全 県 | 15.0 | 10.7 | 3.6 | 0.7 | 0.51 | 3.37 |
| 神 戸 | 14.4 | 10.1 | 3.7 | 0.6 | 0.51 | 3.54 |
| 阪神南 | 13.0 | 9.5 | 2.9 | 0.5 | 0.40 | 3.09 |
| 阪神北 | 14.3 | 10.8 | 2.8 | 0.7 | 0.46 | 3.25 |
| 東播磨 | 14.0 | 9.7 | 3.5 | 0.8 | 0.51 | 3.68 |
| 北播磨 | 16.7 | 12.6 | 3.4 | 0.7 | 0.56 | 3.34 |
| 中播磨 | 17.5 | 12.3 | 4.2 | 0.9 | 0.57 | 3.24 |
| 西播磨 | 19.7 | 13.3 | 5.2 | 1.2 | 0.70 | 3.57 |
| 但 馬 | 20.0 | 13.6 | 5.8 | 0.7 | 0.65 | 3.24 |
| 丹 波 | 21.4 | 15.4 | 5.5 | 0.5 | 0.72 | 3.35 |
| 淡 路 | 11.9 | 9.0 | 2.6 | 0.3 | 0.33 | 2.82 |



経年変化



(2) 5 歳

表8-1 5歳児のう蝕有病状況(合計)

| 合計 | う蝕有病者率(%) | | |
|-----|-----------|-------|--------|
| | 計 | 処置完了者 | 処置未完了者 |
| 全 県 | 37.3 | 12.2 | 25.1 |
| 神 戸 | 35.7 | 12.4 | 23.3 |
| 阪神南 | 34.0 | 12.3 | 21.7 |
| 阪神北 | 33.8 | 11.0 | 22.8 |
| 東播磨 | 35.9 | 12.5 | 23.3 |
| 北播磨 | 39.9 | 10.8 | 29.1 |
| 中播磨 | 39.9 | 11.5 | 28.5 |
| 西播磨 | 47.5 | 14.3 | 33.2 |
| 但 馬 | 39.5 | 13.9 | 25.7 |
| 丹 波 | 35.2 | 12.4 | 22.8 |
| 淡 路 | 36.9 | 12.1 | 24.8 |

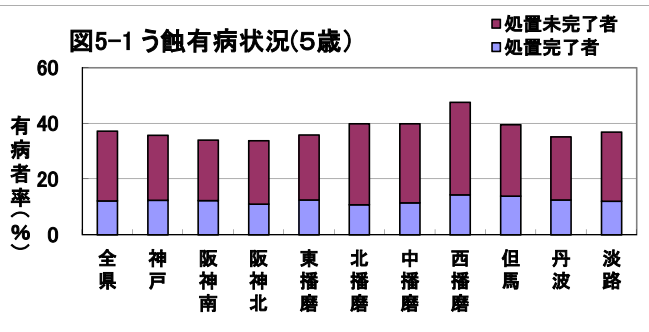


表8-2 5歳児のう蝕有病状況(保育所)

| 保育所 | う蝕有病者率(%) | | |
|-----|-----------|-------|--------|
| | 計 | 処置完了者 | 処置未完了者 |
| 全 県 | 39.0 | 12.7 | 26.3 |
| 神 戸 | 38.8 | 12.1 | 26.7 |
| 阪神南 | 36.5 | 13.6 | 22.8 |
| 阪神北 | 32.5 | 10.5 | 22.0 |
| 東播磨 | 41.9 | 15.2 | 26.7 |
| 北播磨 | 38.6 | 9.1 | 29.5 |
| 中播磨 | 41.4 | 11.1 | 30.3 |
| 西播磨 | 48.9 | 15.5 | 33.3 |
| 但 馬 | 37.6 | 10.9 | 26.7 |
| 淡 路 | 40.4 | 14.4 | 26.1 |

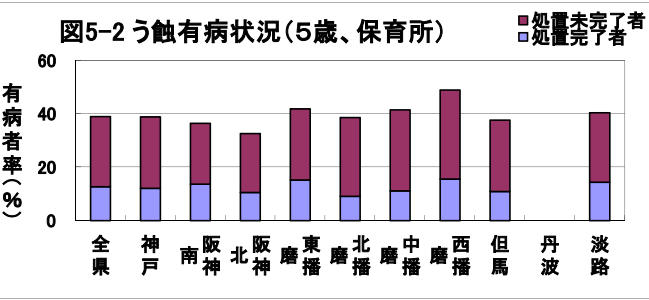


表8-3 5歳児のう蝕有病状況(認定こども園)

| 認定こども園 | う蝕有病者率(%) | | |
|--------|-----------|-------|--------|
| | 計 | 処置完了者 | 処置未完了者 |
| 全 県 | 36.2 | 12.7 | 23.6 |
| 神 戸 | 31.6 | 11.7 | 19.9 |
| 阪神南 | 27.4 | 10.7 | 16.7 |
| 阪神北 | 32.9 | 10.5 | 22.5 |
| 東播磨 | 36.2 | 14.6 | 21.6 |
| 北播磨 | 43.1 | 12.0 | 31.1 |
| 中播磨 | 36.8 | 12.5 | 24.4 |
| 西播磨 | 45.0 | 18.4 | 26.6 |
| 但 馬 | 41.6 | 15.7 | 25.8 |
| 丹 波 | 35.7 | 12.7 | 23.0 |
| 淡 路 | 35.4 | 5.1 | 30.3 |

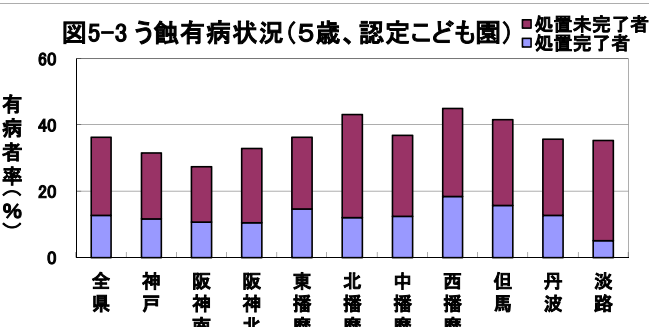
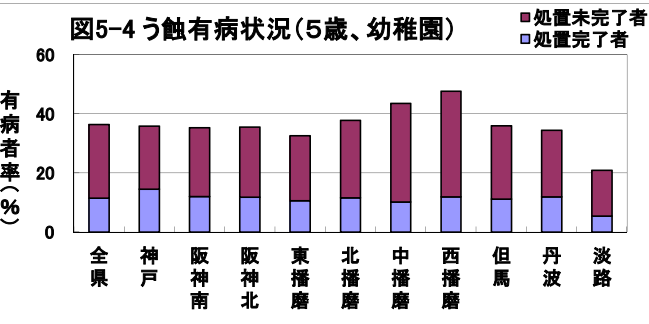


表8-4 5歳児のう蝕有病状況(幼稚園)

| 幼稚園 | う蝕有病者率(%) | | |
|-----|-----------|-------|--------|
| | 計 | 処置完了者 | 処置未完了者 |
| 全 県 | 36.3 | 11.4 | 24.9 |
| 神 戸 | 35.8 | 14.5 | 21.4 |
| 阪神南 | 35.3 | 12.0 | 23.3 |
| 阪神北 | 35.5 | 11.8 | 23.7 |
| 東播磨 | 32.6 | 10.6 | 21.9 |
| 北播磨 | 37.8 | 11.6 | 26.2 |
| 中播磨 | 43.5 | 10.2 | 33.3 |
| 西播磨 | 47.6 | 11.9 | 35.7 |
| 但 馬 | 35.9 | 11.1 | 24.8 |
| 丹 波 | 34.4 | 11.9 | 22.5 |
| 淡 路 | 20.8 | 5.4 | 15.5 |



経年変化

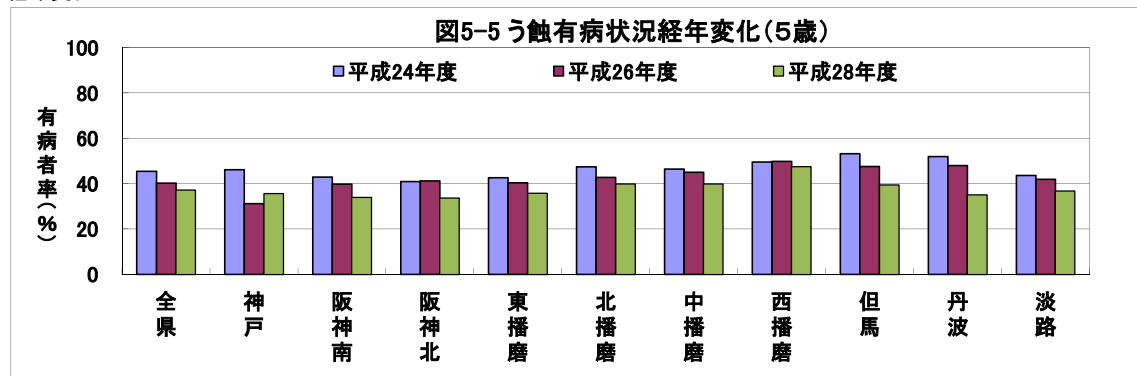


表9-1 5歳児の一人平均う歯数(合計)

| 合計 | 一人平均う歯数(本/人) | |
|-----|--------------|------|
| | 受診者 | 有病者 |
| 全 県 | 1.29 | 3.47 |
| 神 戸 | 1.47 | 4.12 |
| 阪神南 | 0.65 | 1.90 |
| 阪神北 | 1.06 | 3.14 |
| 東播磨 | 1.23 | 3.43 |
| 北播磨 | 1.46 | 3.67 |
| 中播磨 | 1.49 | 3.74 |
| 西播磨 | 2.02 | 4.25 |
| 但 馬 | 1.60 | 4.06 |
| 丹 波 | 1.51 | 4.30 |
| 淡 路 | 1.36 | 3.68 |

図6-1 一人平均う歯数合計(5歳)

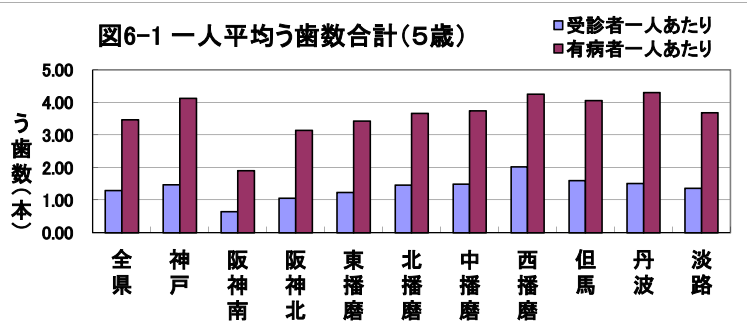


表9-2 5歳児の一人平均う歯数(保育所)

| 保育所 | 一人平均う歯数(本/人) | |
|-----|--------------|------|
| | 受診者 | 有病者 |
| 全 県 | 1.51 | 3.89 |
| 神 戸 | 1.74 | 4.49 |
| 阪神南 | 1.37 | 3.75 |
| 阪神北 | 0.83 | 2.55 |
| 東播磨 | 1.81 | 4.33 |
| 北播磨 | 1.53 | 3.96 |
| 中播磨 | 1.44 | 3.47 |
| 西播磨 | 1.93 | 3.94 |
| 但 馬 | 1.19 | 3.17 |
| 丹 波 | 1.19 | 3.17 |
| 淡 路 | 1.49 | 3.68 |

図6-2 一人平均う歯数(5歳)保育所

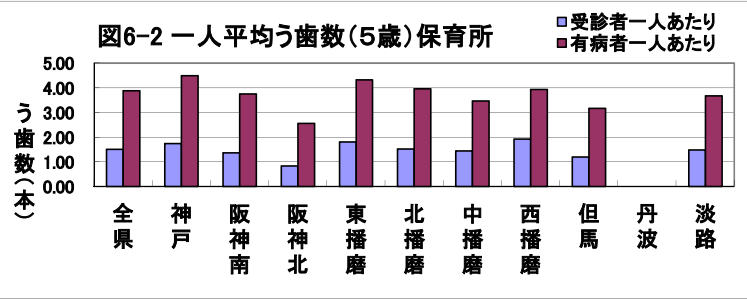


表9-3 5歳児の一人平均う歯数(認定こども園)

| 認定こども園 | 一人平均う歯数(本/人) | |
|--------|--------------|------|
| | 受診者 | 有病者 |
| 全 県 | 1.19 | 3.28 |
| 神 戸 | 1.11 | 3.51 |
| 阪神南 | 0.66 | 2.40 |
| 阪神北 | 0.95 | 2.89 |
| 東播磨 | 0.99 | 2.74 |
| 北播磨 | 1.46 | 3.39 |
| 中播磨 | 1.19 | 3.23 |
| 西播磨 | 1.90 | 4.23 |
| 但 馬 | 1.75 | 4.21 |
| 丹 波 | 1.30 | 3.63 |
| 淡 路 | 1.59 | 4.49 |

図6-3 一人平均う歯数(5歳)認定こども園

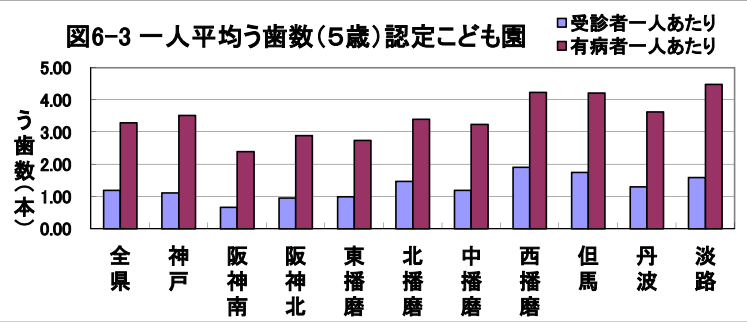
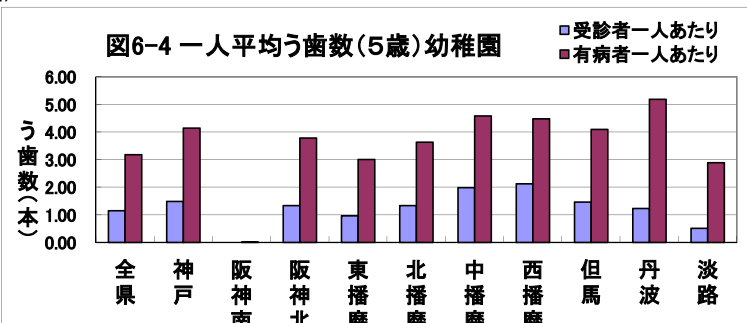


表9-4 5歳児の一人平均う歯数(幼稚園)

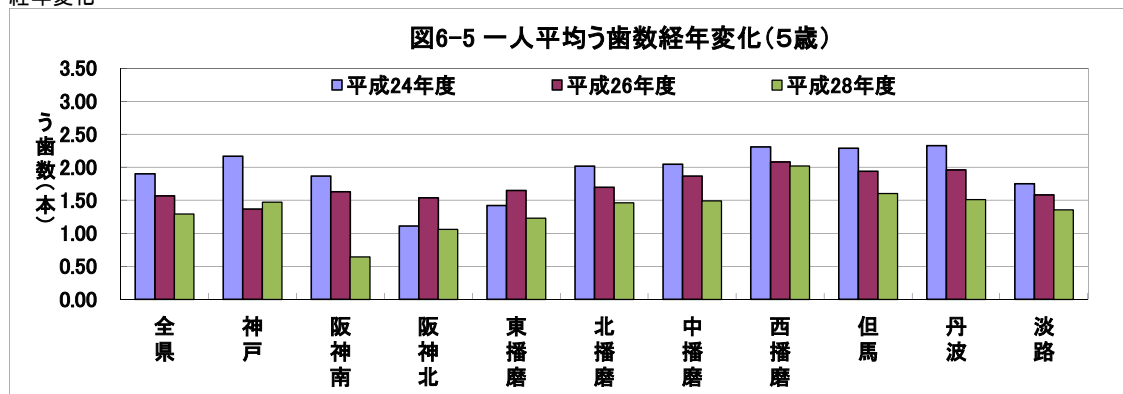
| 幼稚園 | 一人平均う歯数(本/人) | |
|-----|--------------|------|
| | 受診者 | 有病者 |
| 全 県 | 1.15 | 3.18 |
| 神 戸 | 1.48 | 4.14 |
| 阪神南 | 0.00 | 0.01 |
| 阪神北 | 1.34 | 3.79 |
| 東播磨 | 0.97 | 3.00 |
| 北播磨 | 1.34 | 3.64 |
| 中播磨 | 1.99 | 4.58 |
| 西播磨 | 2.12 | 4.48 |
| 但 馬 | 1.47 | 4.09 |
| 丹 波 | 1.23 | 5.18 |
| 淡 路 | 0.51 | 2.89 |

図6-4 一人平均う歯数(5歳)幼稚園



経年変化

図6-5 一人平均う歯数経年変化(5歳)



(3) 12歳(中学1年生)

表10-1 12歳児のう蝕有病状況

| | う蝕有病者率(%) | | |
|-----|-----------|-------|--------|
| | 計 | 処置完了者 | 処置未完了者 |
| 全 県 | 36.0 | 20.7 | 15.3 |
| 神 戸 | 30.0 | 17.2 | 12.8 |
| 阪神南 | 38.8 | 20.2 | 18.6 |
| 阪神北 | 31.1 | 17.7 | 13.4 |
| 東播磨 | 35.7 | 22.2 | 13.5 |
| 北播磨 | 40.1 | 19.6 | 20.5 |
| 中播磨 | 41.6 | 23.6 | 18.0 |
| 西播磨 | 48.2 | 34.5 | 13.8 |
| 但 馬 | 44.9 | 25.5 | 19.4 |
| 丹 波 | 39.2 | 27.2 | 12.0 |
| 淡 路 | 34.1 | 18.7 | 15.4 |

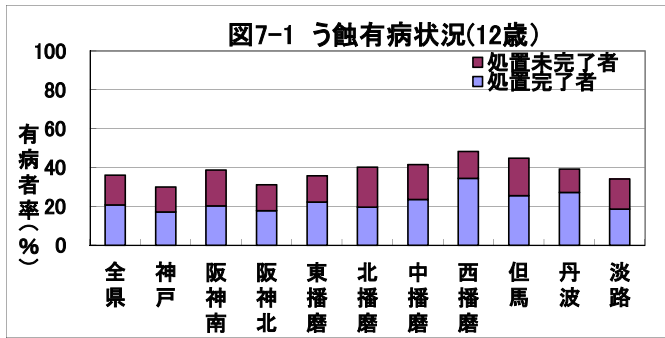
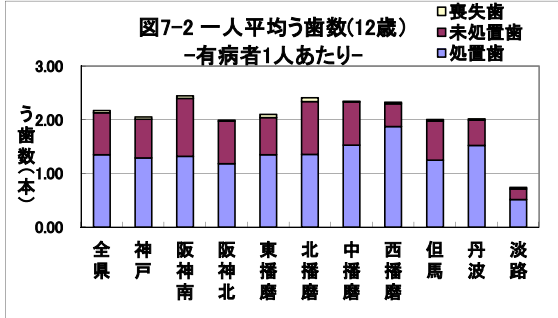
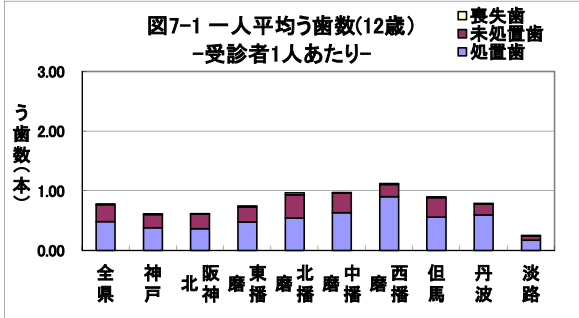
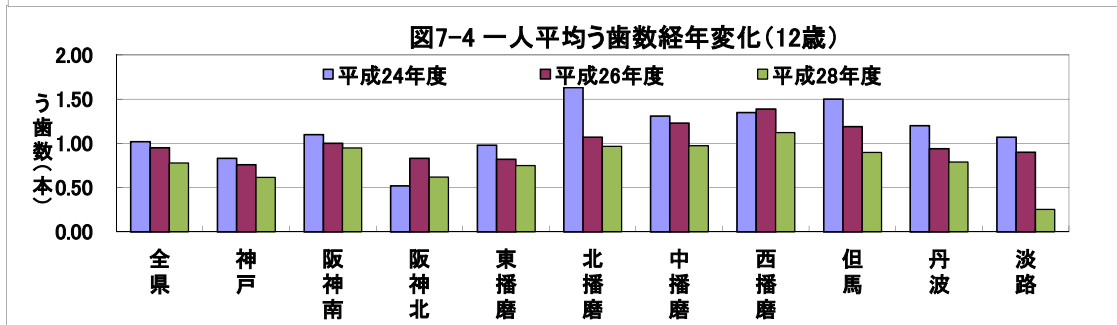
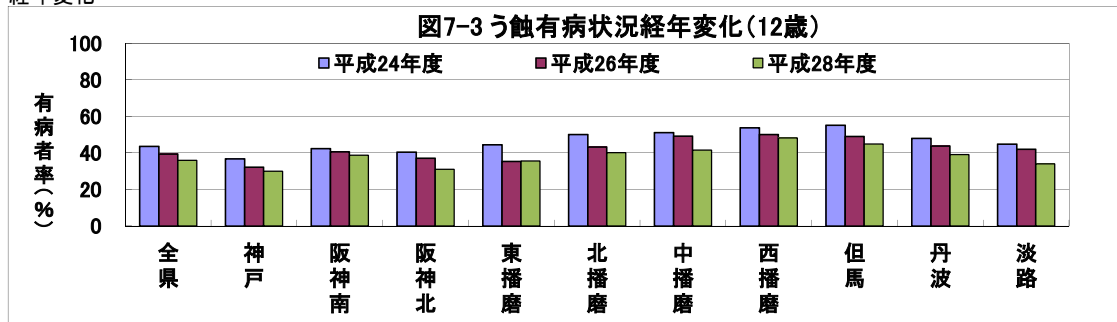


表10-2 12歳児の一人平均う蝕数

| | 受診者一人あたり | | | | | 有病者一人あたり | | | | |
|-----|----------|------|------|------|--------|----------|------|------|------|--------|
| | 合計 | 喪失歯 | う蝕 | | | 合計 | 喪失歯 | う蝕 | | |
| | | | 計 | 処置歯 | 処置未完了歯 | | | 計 | 処置歯 | 処置未完了歯 |
| 全 県 | 0.78 | 0.01 | 0.77 | 0.49 | 0.28 | 2.17 | 0.04 | 2.13 | 1.35 | 0.78 |
| 神 戸 | 0.62 | 0.01 | 0.60 | 0.39 | 0.22 | 2.05 | 0.04 | 2.01 | 1.29 | 0.72 |
| 阪神南 | 0.95 | 0.02 | 0.93 | 0.51 | 0.42 | 2.44 | 0.05 | 2.40 | 1.32 | 1.08 |
| 阪神北 | 0.62 | 0.01 | 0.62 | 0.37 | 0.25 | 1.99 | 0.02 | 1.98 | 1.18 | 0.80 |
| 東播磨 | 0.75 | 0.02 | 0.73 | 0.48 | 0.25 | 2.10 | 0.06 | 2.04 | 1.35 | 0.70 |
| 北播磨 | 0.97 | 0.03 | 0.94 | 0.54 | 0.40 | 2.41 | 0.08 | 2.34 | 1.35 | 0.98 |
| 中播磨 | 0.97 | 0.00 | 0.97 | 0.64 | 0.33 | 2.34 | 0.01 | 2.33 | 1.53 | 0.80 |
| 西播磨 | 1.12 | 0.01 | 1.11 | 0.90 | 0.20 | 2.33 | 0.03 | 2.30 | 1.87 | 0.42 |
| 但 馬 | 0.90 | 0.01 | 0.89 | 0.56 | 0.33 | 2.00 | 0.03 | 1.98 | 1.25 | 0.73 |
| 丹 波 | 0.79 | 0.01 | 0.78 | 0.60 | 0.19 | 2.02 | 0.03 | 1.99 | 1.52 | 0.47 |
| 淡 路 | 0.25 | 0.01 | 0.24 | 0.18 | 0.07 | 0.74 | 0.03 | 0.71 | 0.51 | 0.19 |



経年変化



5 う歯以外の歯・口腔の異常

(1) 全県

表11 う歯以外の歯・口腔の異常の状況(全県)

| | 歯列・咬合 (%) | 顎関節 (%) | 歯垢 (%) | 歯肉 (%) | その他 (%) |
|---------|-----------|---------|--------|--------|---------|
| 5 歳 | 3.9 | 0.1 | 1.1 | 0.3 | 2.1 |
| 小学1年生 | 3.8 | 0.1 | 1.3 | 0.8 | 3.2 |
| 小学2年生 | 6.9 | 0.1 | 2.5 | 1.4 | 2.8 |
| 小学3年生 | 7.9 | 0.1 | 3.4 | 2.3 | 2.5 |
| 小学4年生 | 7.9 | 0.2 | 3.5 | 2.3 | 3.3 |
| 小学5年生 | 7.8 | 0.2 | 3.6 | 2.7 | 3.8 |
| 小学6年生 | 8.3 | 0.2 | 3.8 | 2.9 | 4.0 |
| 中学1年生 | 7.0 | 0.3 | 4.9 | 4.2 | 3.4 |
| 中学2年生 | 7.2 | 0.6 | 4.8 | 4.5 | 2.7 |
| 中学3年生 | 7.3 | 0.6 | 5.4 | 5.3 | 2.5 |
| 高校1年生 | 8.9 | 1.3 | 7.7 | 8.3 | 0.2 |
| 高校2年生 | 9.1 | 1.4 | 8.3 | 9.1 | 0.1 |
| 高校3年生 | 9.1 | 1.9 | 8.5 | 9.4 | 0.1 |
| 5歳(保育所) | 4.4 | 0.0 | 1.4 | 0.3 | 1.9 |
| 5歳(認こ) | 4.3 | 0.1 | 1.5 | 0.5 | 2.1 |
| 5歳(幼稚園) | 3.2 | 0.1 | 0.6 | 0.2 | 2.4 |

(2) 圏域

① 神戸圏域

表12-1 う歯以外の歯・口腔の異常の状況(神戸)

| | 歯列・咬合 (%) | 顎関節 (%) | 歯垢 (%) | 歯肉 (%) | その他 (%) |
|---------|-----------|---------|--------|--------|---------|
| 5 歳 | 3.5 | 0.1 | 0.9 | 0.6 | 1.6 |
| 小学1年生 | 5.3 | 0.1 | 1.1 | 0.5 | 1.5 |
| 小学2年生 | 10.0 | 0.1 | 2.4 | 1.2 | 1.1 |
| 小学3年生 | 9.6 | 0.1 | 2.8 | 1.4 | 0.9 |
| 小学4年生 | 8.7 | 0.2 | 3.0 | 2.0 | 0.5 |
| 小学5年生 | 7.8 | 0.2 | 3.0 | 2.1 | 0.6 |
| 小学6年生 | 8.3 | 0.4 | 3.5 | 2.5 | 0.4 |
| 中学1年生 | 4.7 | 0.2 | 4.7 | 4.2 | 0.3 |
| 中学2年生 | 4.9 | 0.5 | 5.0 | 4.3 | 0.1 |
| 中学3年生 | 4.8 | 0.8 | 5.3 | 4.8 | 0.2 |
| 高校1年生 | 6.0 | 0.4 | 5.6 | 5.6 | 0.6 |
| 高校2年生 | 8.9 | 0.4 | 5.6 | 8.9 | 0.6 |
| 高校3年生 | 8.3 | 0.8 | 5.0 | 7.2 | 0.3 |
| 5歳(保育所) | 4.8 | 0.0 | 1.2 | 0.77 | 0.91 |
| 5歳(認こ) | 3.2 | 0.0 | 0.8 | 0.66 | 2.06 |
| 5歳(幼稚園) | 0.9 | 0.3 | 0.7 | 0.2 | 2.7 |

② 阪神南圏域

表12-2 う歯以外の歯・口腔の異常の状況(阪神南)

| | 歯列・咬合 (%) | 顎関節 (%) | 歯垢 (%) | 歯肉 (%) | その他 (%) |
|----------|-----------|---------|--------|--------|---------|
| 5 歳 | 3.2 | 0.0 | 0.7 | 0.1 | 3.3 |
| 小学1年生 | 3.0 | 0.1 | 1.4 | 0.7 | 3.5 |
| 小学2年生 | 6.0 | 0.1 | 2.7 | 1.3 | 3.2 |
| 小学3年生 | 8.9 | 0.1 | 3.5 | 2.2 | 3.1 |
| 小学4年生 | 9.4 | 0.2 | 3.0 | 2.1 | 4.3 |
| 小学5年生 | 8.3 | 0.1 | 2.6 | 1.7 | 5.0 |
| 小学6年生 | 10.4 | 0.1 | 3.6 | 2.7 | 5.0 |
| 中学1年生 | 10.6 | 0.5 | 7.1 | 5.8 | 5.0 |
| 中学2年生 | 10.5 | 0.9 | 6.4 | 4.2 | 3.6 |
| 中学3年生 | 9.9 | 0.6 | 6.3 | 5.3 | 2.1 |
| 高校1年生 | 9.5 | 1.1 | 12.2 | 8.8 | 0.4 |
| 高校2年生 | 8.3 | 1.5 | 13.3 | 9.4 | 0.4 |
| 高校3年生 | 8.4 | 1.8 | 12.7 | 9.4 | 0.2 |
| 5歳 (保育所) | 3.1 | 0.1 | 1.1 | 0.3 | 2.9 |
| 5歳 (認 こ) | 1.5 | 0.0 | 0.1 | 0.0 | 0.6 |
| 5歳 (幼稚園) | 3.0 | 0.0 | 0.6 | 0.1 | 2.1 |

③ 阪神北圏域

表12-3 う歯以外の歯・口腔の異常の状況(阪神北)

| | 歯列・咬合 (%) | 顎関節 (%) | 歯垢 (%) | 歯肉 (%) | その他 (%) |
|----------|-----------|---------|--------|--------|---------|
| 5 歳 | 2.4 | 0.1 | 0.8 | 0.5 | 3.1 |
| 小学1年生 | 4.1 | 0.0 | 2.0 | 1.6 | 4.2 |
| 小学2年生 | 6.2 | 0.0 | 2.6 | 1.8 | 3.5 |
| 小学3年生 | 8.4 | 0.1 | 4.2 | 3.7 | 2.3 |
| 小学4年生 | 7.6 | 0.1 | 3.9 | 2.7 | 3.2 |
| 小学5年生 | 9.6 | 0.4 | 5.4 | 3.5 | 4.7 |
| 小学6年生 | 9.0 | 0.2 | 4.1 | 3.3 | 7.1 |
| 中学1年生 | 6.9 | 0.2 | 4.2 | 3.7 | 2.2 |
| 中学2年生 | 6.3 | 0.3 | 4.0 | 4.5 | 1.5 |
| 中学3年生 | 8.3 | 0.5 | 6.3 | 7.0 | 3.3 |
| 高校1年生 | 8.6 | 1.7 | 7.1 | 7.1 | 0.0 |
| 高校2年生 | 9.8 | 2.1 | 8.4 | 7.2 | 0.0 |
| 高校3年生 | 8.9 | 2.5 | 8.7 | 8.4 | 0.0 |
| 5歳 (保育所) | 1.3 | 0.0 | 0.7 | 0.2 | 1.7 |
| 5歳 (認 こ) | 1.5 | 0.0 | 0.1 | 0.0 | 0.6 |
| 5歳 (幼稚園) | 3.7 | 0.2 | 1.1 | 1.0 | 5.5 |

④ 東播磨圏域

表12-4 う歯以外の歯・口腔の異常の状況(東播磨)

| | 歯列・咬合 (%) | 顎関節 (%) | 歯垢 (%) | 歯肉 (%) | その他 (%) |
|----------|-----------|---------|--------|--------|---------|
| 5 歳 | 4.0 | 0.0 | 1.6 | 0.1 | 1.9 |
| 小学1年生 | 2.6 | 0.0 | 1.0 | 0.5 | 3.8 |
| 小学2年生 | 4.2 | 0.0 | 2.2 | 1.1 | 4.0 |
| 小学3年生 | 5.6 | 0.0 | 3.2 | 1.7 | 3.3 |
| 小学4年生 | 6.4 | 0.0 | 4.0 | 2.0 | 5.7 |
| 小学5年生 | 6.6 | 0.1 | 3.7 | 2.5 | 5.6 |
| 小学6年生 | 6.3 | 0.1 | 3.9 | 2.1 | 6.0 |
| 中学1年生 | 7.9 | 0.4 | 5.4 | 3.5 | 4.3 |
| 中学2年生 | 8.0 | 0.8 | 5.0 | 4.2 | 3.9 |
| 中学3年生 | 8.2 | 0.8 | 5.2 | 4.1 | 3.2 |
| 高校1年生 | 8.4 | 1.0 | 6.9 | 8.9 | 0.1 |
| 高校2年生 | 8.6 | 1.1 | 6.6 | 9.9 | 0.0 |
| 高校3年生 | 8.2 | 1.5 | 9.8 | 11.6 | 0.0 |
| 5歳 (保育所) | 6.9 | 0.0 | 4.0 | 0.1 | 2.9 |
| 5歳 (認 こ) | 3.4 | 0.1 | 1.0 | 0.0 | 0.3 |
| 5歳 (幼稚園) | 2.7 | 0.0 | 0.6 | 1.0 | 1.8 |

⑤ 北播磨圏域

表12-5 う歯以外の歯・口腔の異常の状況(北播磨)

| | 歯列・咬合 (%) | 顎関節 (%) | 歯垢 (%) | 歯肉 (%) | その他 (%) |
|----------|-----------|---------|--------|--------|---------|
| 5 歳 | 3.6 | 0.1 | 0.5 | 0.1 | 1.6 |
| 小学1年生 | 2.4 | 0.0 | 0.9 | 0.9 | 1.1 |
| 小学2年生 | 4.9 | 0.0 | 1.7 | 2.5 | 0.8 |
| 小学3年生 | 4.9 | 0.0 | 2.2 | 2.7 | 0.9 |
| 小学4年生 | 5.5 | 0.2 | 3.2 | 2.6 | 1.2 |
| 小学5年生 | 5.0 | 0.1 | 2.7 | 3.1 | 1.1 |
| 小学6年生 | 4.4 | 0.0 | 3.7 | 2.6 | 0.8 |
| 中学1年生 | 6.0 | 0.6 | 3.8 | 3.1 | 0.7 |
| 中学2年生 | 8.5 | 0.9 | 3.7 | 4.6 | 0.6 |
| 中学3年生 | 7.9 | 0.6 | 5.0 | 5.4 | 0.4 |
| 高校1年生 | 7.6 | 0.4 | 9.3 | 12.6 | - |
| 高校2年生 | 7.7 | 0.3 | 9.4 | 13.3 | - |
| 高校3年生 | 9.2 | 0.6 | 8.8 | 14.3 | - |
| 5歳 (保育所) | 4.5 | 0.0 | 0.1 | 0.1 | 0.6 |
| 5歳 (認 こ) | 3.0 | 0.2 | 0.8 | 0.0 | 3.5 |
| 5歳 (幼稚園) | 3.0 | 0.0 | 0.9 | 0.0 | 0.4 |

⑥ 中播磨圏域

表12-6 う歯以外の歯・口腔の異常の状況(中播磨)

| | 歯列・咬合 (%) | 顎関節 (%) | 歯垢 (%) | 歯肉 (%) | その他 (%) |
|----------|-----------|---------|--------|--------|---------|
| 5 歳 | 4.5 | 0.1 | 0.9 | 0.0 | 2.2 |
| 小学1年生 | 3.6 | 0.1 | 1.0 | 0.7 | 5.4 |
| 小学2年生 | 6.6 | 0.1 | 2.5 | 0.9 | 5.0 |
| 小学3年生 | 5.4 | 0.1 | 3.4 | 1.6 | 5.1 |
| 小学4年生 | 6.1 | 0.2 | 2.9 | 1.3 | 6.9 |
| 小学5年生 | 6.2 | 0.1 | 3.7 | 2.4 | 7.6 |
| 小学6年生 | 6.3 | 0.1 | 2.9 | 2.0 | 7.1 |
| 中学1年生 | 4.2 | 0.3 | 4.3 | 3.6 | 10.7 |
| 中学2年生 | 4.6 | 0.3 | 4.3 | 4.5 | 9.0 |
| 中学3年生 | 4.5 | 0.4 | 5.2 | 4.7 | 7.8 |
| 高校1年生 | 9.6 | 3.1 | 6.0 | 6.3 | 0.1 |
| 高校2年生 | 10.1 | 2.4 | 5.6 | 6.9 | 0.1 |
| 高校3年生 | 11.0 | 3.4 | 5.3 | 6.8 | 0.0 |
| 5歳 (保育所) | 3.0 | 0.0 | 1.0 | 0.0 | 2.7 |
| 5歳 (認 こ) | 4.5 | 0.0 | 1.7 | 0.0 | 1.4 |
| 5歳 (幼稚園) | 5.2 | 0.2 | 0.1 | 0.0 | 3.0 |

⑦ 西播磨圏域

表12-7 う歯以外の歯・口腔の異常の状況(西播磨)

| | 歯列・咬合 (%) | 顎関節 (%) | 歯垢 (%) | 歯肉 (%) | その他 (%) |
|----------|-----------|---------|--------|--------|---------|
| 5 歳 | 4.2 | 0.1 | 0.5 | 0.2 | 1.1 |
| 小学1年生 | 2.4 | 0.4 | 1.0 | 0.9 | 5.2 |
| 小学2年生 | 5.1 | 0.9 | 2.1 | 1.6 | 5.2 |
| 小学3年生 | 6.4 | 0.6 | 4.3 | 2.9 | 5.2 |
| 小学4年生 | 8.0 | 1.1 | 5.4 | 5.0 | 5.7 |
| 小学5年生 | 7.8 | 1.0 | 4.6 | 5.3 | 7.6 |
| 小学6年生 | 8.7 | 0.9 | 5.4 | 6.3 | 5.3 |
| 中学1年生 | 8.2 | 0.0 | 3.2 | 4.7 | 2.7 |
| 中学2年生 | 8.0 | 0.1 | 3.3 | 5.8 | 1.5 |
| 中学3年生 | 6.4 | 0.2 | 3.8 | 6.3 | 1.2 |
| 高校1年生 | 9.1 | 0.4 | 4.0 | 7.4 | - |
| 高校2年生 | 7.9 | 0.5 | 5.0 | 5.8 | - |
| 高校3年生 | 6.9 | 0.5 | 3.9 | 5.7 | - |
| 5歳 (保育所) | 4.1 | 0.2 | 0.9 | 0.5 | 1.5 |
| 5歳 (認 こ) | 5.0 | 0.0 | 0.0 | 0.0 | 2.8 |
| 5歳 (幼稚園) | 4.0 | 0.0 | 0.4 | 0.0 | 0.3 |

⑧ 但馬圏域

表12-8 う歯以外の歯・口腔の異常の状況(但馬)

| | 歯列・咬合 (%) | 顎関節 (%) | 歯垢 (%) | 歯肉 (%) | その他 (%) |
|---------|-----------|---------|--------|--------|---------|
| 5 歳 | 5.7 | 0.2 | 4.0 | 2.0 | 1.5 |
| 小学1年生 | 3.3 | 0.1 | 0.7 | 0.7 | 0.6 |
| 小学2年生 | 6.3 | 0.2 | 1.9 | 1.6 | 0.6 |
| 小学3年生 | 7.4 | 0.1 | 3.5 | 3.2 | 0.4 |
| 小学4年生 | 7.8 | 0.2 | 3.8 | 3.9 | 0.5 |
| 小学5年生 | 8.7 | 0.1 | 3.6 | 4.3 | 0.3 |
| 小学6年生 | 7.6 | 0.4 | 4.4 | 4.4 | 0.5 |
| 中学1年生 | 11.8 | 0.3 | 4.2 | 6.4 | 3.7 |
| 中学2年生 | 12.9 | 1.1 | 5.1 | 8.3 | 4.3 |
| 中学3年生 | 13.7 | 0.8 | 5.9 | 11.2 | 3.4 |
| 高校1年生 | 16.9 | 3.8 | 6.7 | 10.1 | - |
| 高校2年生 | 17.2 | 4.0 | 7.8 | 10.5 | - |
| 高校3年生 | 15.5 | 5.0 | 7.0 | 10.1 | - |
| 5歳(保育所) | 1.0 | 0.0 | 0.5 | 0.5 | 2.0 |
| 5歳(認こ) | 7.9 | 0.3 | 6.4 | 3.2 | 1.5 |
| 5歳(幼稚園) | 3.0 | 0.0 | 0.2 | 0.0 | 1.4 |

⑨ 丹波圏域

表12-9 う歯以外の歯・口腔の異常の状況(丹波)

| | 歯列・咬合 (%) | 顎関節 (%) | 歯垢 (%) | 歯肉 (%) | その他 (%) |
|---------|-----------|---------|--------|--------|---------|
| 5 歳 | 3.9 | 0.0 | 0.1 | 0.1 | 1.5 |
| 小学1年生 | 3.1 | 0.0 | 2.7 | 2.7 | 2.0 |
| 小学2年生 | 7.7 | 0.0 | 4.3 | 4.3 | 1.4 |
| 小学3年生 | 12.8 | 0.2 | 7.0 | 7.2 | 1.9 |
| 小学4年生 | 11.8 | 0.0 | 6.3 | 6.3 | 0.8 |
| 小学5年生 | 13.6 | 0.0 | 5.2 | 5.2 | 0.6 |
| 小学6年生 | 15.5 | 0.1 | 7.1 | 7.2 | 1.2 |
| 中学1年生 | 8.0 | 0.7 | 3.4 | 4.1 | 1.2 |
| 中学2年生 | 8.3 | 1.1 | 3.6 | 4.7 | 2.2 |
| 中学3年生 | 7.3 | 1.0 | 3.0 | 4.1 | 0.7 |
| 高校1年生 | 7.3 | 1.0 | 9.0 | 10.1 | - |
| 高校2年生 | 7.4 | 0.9 | 12.5 | 12.9 | - |
| 高校3年生 | 8.1 | 1.6 | 9.6 | 11.9 | - |
| 5歳(認こ) | 5.0 | 0.0 | 0.2 | 0.2 | 1.1 |
| 5歳(幼稚園) | 2.5 | 0.0 | 0.0 | 0.0 | 2.1 |

⑩ 淡路圏域

表12-10 う歯以外の歯・口腔の異常の状況(淡路)

| | 歯列・咬合 (%) | 顎関節 (%) | 歯垢 (%) | 歯肉 (%) | その他 (%) |
|---------|-----------|---------|--------|--------|---------|
| 5 歳 | 7.6 | 0.0 | 0.2 | 0.1 | 1.3 |
| 小学1年生 | 6.1 | 0.1 | 2.0 | 0.3 | 1.7 |
| 小学2年生 | 10.3 | 0.1 | 4.2 | 1.1 | 1.9 |
| 小学3年生 | 10.0 | 0.0 | 3.6 | 3.0 | 2.4 |
| 小学4年生 | 8.6 | 0.0 | 5.7 | 2.8 | 1.7 |
| 小学5年生 | 10.8 | 0.1 | 5.5 | 4.2 | 1.8 |
| 小学6年生 | 9.5 | 0.1 | 6.3 | 4.3 | 2.9 |
| 中学1年生 | 7.5 | 0.0 | 4.0 | 3.8 | 0.4 |
| 中学2年生 | 7.7 | 0.4 | 3.7 | 3.1 | 0.1 |
| 中学3年生 | 8.8 | 0.6 | 4.1 | 3.7 | 0.4 |
| 高校1年生 | 5.9 | 0.2 | 6.4 | 9.1 | - |
| 高校2年生 | 6.9 | 0.5 | 6.7 | 13.5 | - |
| 高校3年生 | 8.7 | 0.7 | 7.2 | 12.0 | - |
| 5歳(保育所) | 8.3 | 0.0 | 0.3 | 0.1 | 1.8 |
| 5歳(認こ) | 0.0 | 0.0 | 0.0 | 0.0 | 0.0 |
| 5歳(幼稚園) | 10.5 | 0.0 | 0.0 | 0.0 | 0.0 |

【参考】フッ化物洗口の実施状況(8020推進財団実施「集団応用でのフッ化物洗口状況の実態調査」より)

| | 保育所 | | 認定子ども園 | | 幼稚園 | | 小学校 | | 特別支援学校等 | |
|-----|-----|-------|--------|-------|-----|-------|-----|------|---------|------|
| | 施設数 | 実施人数 | 施設数 | 実施人数 | 施設数 | 実施人数 | 施設数 | 実施人数 | 施設数 | 実施人数 |
| 全県 | 186 | 7,681 | 66 | 3,763 | 55 | 3,933 | 1 | 280 | | |
| 神戸 | 173 | 7,330 | 49 | 3,167 | 55 | 3,933 | | | | |
| 阪神南 | 1 | 51 | | | | | | | | |
| 阪神北 | | | | | | | | | | |
| 東播磨 | | | | | | | 1 | 280 | | |
| 北播磨 | | | | | | | | | | |
| 中播磨 | | | | | | | | | | |
| 西播磨 | | | | | | | | | | |
| 但馬 | 10 | 218 | 15 | 465 | | | | | | |
| 丹波 | 2 | 82 | 2 | 131 | | | | | | |
| 淡路 | | | | | | | | | | |

平成28年3月現在の結果