

あなたの会社も

# 健康づくりチャレンジ企業

に登録してみませんか？

- さまざまな補助が受けられます
- 従業員の「健康の場づくり」を支援します
- 検診や専門家による研修などが受けられます
- 企業のイメージアップにご活用いただけます

詳しくはチラシ裏面もしくは下記の二次元コードからご覧ください

## 対象

兵庫県内で従業員・職員とそのご家族の健康づくりを積極的に応援する企業・団体等で登録要件をすべて満たす者

## 登録方法

兵庫県HPの申請フォームから申込み⇒



## お問合せ先

兵庫県保健医療部健康増進課

〒650-8567 神戸市中央区下山手通5丁目10番1号

※令和8年秋頃を目途に三宮国際ビルへ移転予定

〒651-0083 神戸市中央区浜辺通2丁目1番30号

TEL 078-362-9127 (直通)

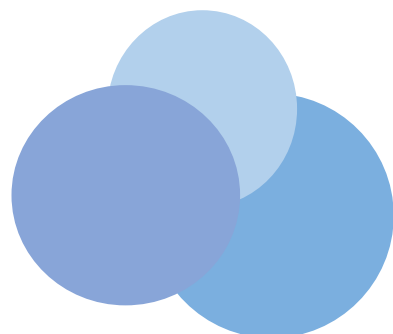
MAIL [kenkouzoushi nka@pref.hyogo.lg.jp](mailto:kenkouzoushi nka@pref.hyogo.lg.jp)

URL [https://web.pref.hyogo.lg.jp/kf17/challenge\\_kigyoo.html](https://web.pref.hyogo.lg.jp/kf17/challenge_kigyoo.html)

こちらの二次元コードからアクセスすることができます⇒  
登録要件もこちらからご確認ください



兵庫県 チャレンジ企業



# 2026年度 健康づくりチャレンジ企業支援メニュー

支援メニューを受けるには、健康づくりチャレンジ企業への登録が必要です！

それぞれの詳細は、県HPでご確認いただくか、お問合せ先までご連絡ください。

【補助金申請】 補助金の交付を受けるには、事前に県に申請し、決定を受ける必要があります。  
 なお、国・地方公共団体等は対象から除きます。



## ◇ 支援メニュー ◇

支援メニュー	内容	お問合せ先	二次元コード
健康づくり研修会支援事業	従業員等を対象とした健康づくりに関する研修会や運動教室に専門家(講師)を派遣し、研修の開催を支援します。	ゲンゼスポーツ株式会社 Tel 06-6423-4721 ☒ info@gunzespports.com	
不妊治療促進企業支援事業	不妊治療の理解促進、不妊治療のための休暇制度の導入等、仕事と不妊治療を両立しやすい職場環境づくりを推進する企業に、支援金(10万円)を交付します。	兵庫県保健医療部健康増進課 保健指導班 Tel 078-341-7711 (内) 73812 ☒ kenkouzoushinka@pref.hyogo.lg.jp	
メンタルヘルス等改善支援事業	産業カウンセラー等が各企業・団体を訪問し、メンタルヘルス等の研修や相談を実施します。	一般社団法人日本産業カウンセラー協会 関西支部 Tel 06-4963-2074 ☒ kns-hyogo-jigyuu@counselor.or.jp	
歯科健診受診促進支援事業	従業員・被扶養者がかかりつけ医等で歯科健診を受診した費用を補助します。 (保険診療や治療中の方の受診費用は対象外)	兵庫県保健医療部健康増進課 健康政策班 Tel 078-362-9127(直通) ☒ kenkouzoushinka@pref.hyogo.lg.jp	
骨髄ドナー確保等活動支援金	白血病等の有効な治療法である骨髄等移植を推進するため、ドナーが骨髄等を提供しやすい職場環境づくりを通じて、社会貢献する企業に支援金を交付します。	兵庫県保健医療部薬務課 薬務指導班 Tel 078-341-7711 (内)79314 ☒ yakumuka@pref.hyogo.lg.jp	
がん検診受診費補助	がん(胃がん、肺がん、大腸がん、子宮頸がん、乳がん)の早期発見・治療に向け、各検診受診費の全部、または一部を補助します。	兵庫県保健医療部疾病対策課 Tel 078-362-3202 ☒ shippeitaisaku@pref.hyogo.lg.jp	
三大疾病療養者の治療と仕事の両立支援事業	がん患者等が就業を継続できる環境を整備するため、三大疾病(がん、脳卒中、心血管疾患)の治療のために一時休職する従業員の代替職員の賃金の一部を補助します。	兵庫県保健医療部疾病対策課 Tel 078-362-3202 ☒ shippeitaisaku@pref.hyogo.lg.jp	
健康づくりの情報提供	健康づくりに関する情報や、研修会の開催案内等を、メールマガジンやチラシなどでご案内します。	—	—
働き盛り世代の認知症理解促進事業	「認知症への備え」に関する研修会を開催する場合に専門講師を派遣します。 (令和5年4月1日より、健康マイプラン実践講座のテーマに、「認知症」が加わりました。)	—	

## ◇ 兵庫県協力団体による応援 ◇

「兵庫県協力団体」は、専門人材の派遣を行っています。健康教室や講演会などの企画・実施にぜひご活用ください。

団体名	派遣スタッフ	企業負担	電話	担当
(一社)兵庫県医師会	医師	派遣スタッフ謝金 派遣スタッフ交通費 資料代、会場借上費等	078-341-7711	健康増進課
(一社)兵庫県歯科医師会	歯科医師 歯科衛生士		078-351-4181	長谷川
(公社)兵庫県栄養士会	管理栄養士 栄養士		078-251-5311	瓦谷
(一社)兵庫県柔道整復師会	柔道整復師		078-576-0989	永田