

令和4年度 保育所、認定こども園、幼稚園及び学校における  
歯科健診結果 調査報告

—兵庫県保健医療部健康増進課—  
令和 6 年 6 月

I 調査方法及び回収状況

1 保育所・認定こども園

市町担当課に調査票を電子メールにより送付し、表1のとおりデータを集計した

表1 保育所・認定こども園に対する調査の回答状況

	施設数	回答施設数	歯科健診受診者数	
			5歳児	
保育所	483	454	5歳児	8,307
認定こども園	525	500	5歳児	14,978

※5歳児: 令和4年4月1日時点で満5歳となる児

※保育所未設置: 西脇市、多可町、加西市、市川町、福崎町、上郡町、新温泉町、香美町、丹波市、丹波篠山市

※認定こども園未設置: 尼崎市、宝塚市、神河町

2 幼稚園、学校、高等学校

市町立の園及び学校については、県教育事務所（6か所）や市町組合教育委員会を通じて、県立の高校は県体育保健課を通じて、電子メールにより調査票を送付した

幼稚園242か所、小学校734か所、中学校337か所、高等学校162か所、特別支援学校は幼稚部3か所、小学部36か所、中学部35か所、高等部33か所における令和4年度歯科健診結果を集計した

表2-1 幼稚園に対する調査の回答状況

幼稚園	施設数	回答施設数	歯科健診受診者数	
	242	242	5歳児	4,994

※5歳児: 令和4年4月1日時点で満5歳となる児

※幼稚園未設置: 加東市、多可町、加西市、市川町、福崎町、佐用町、新温泉町、養父市、朝来市、丹波市、淡路市、南あわじ市

表2-2 学校に対する調査の回答状況

	施設数	回答施設数	歯科健診受診者数							
			1年生	2年生	3年生	4年生	5年生	6年生		
小学校	734	734	43,295	44,098	44,514	45,206	46,402	46,752		
中学校	337	337	40,990	40,766	40,418					
高等学校	166	166	30,848	29,463	30,824					
特別支援学校			62							
幼稚部	3	3								
小学部	41	41	1年生	298	292	309	4年生	344	321	355
中学部	35	35	1年生	336	328	319				
高等部	33	33	1年生	743	681	708				

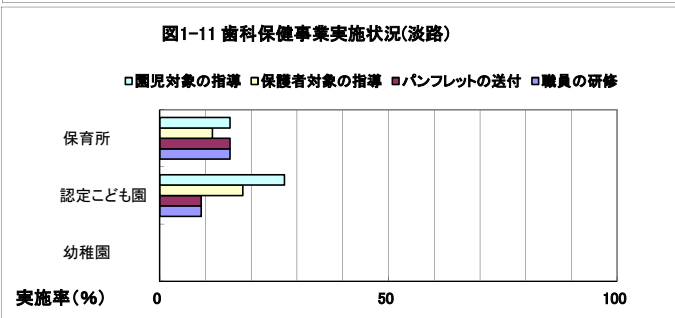
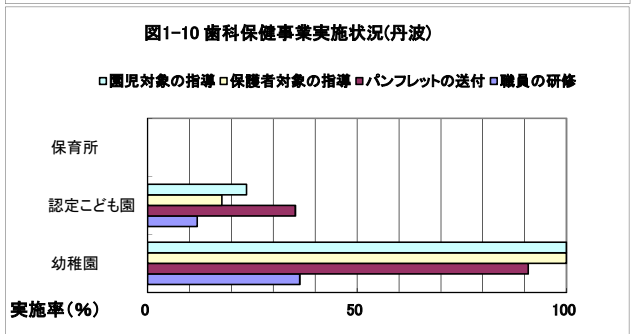
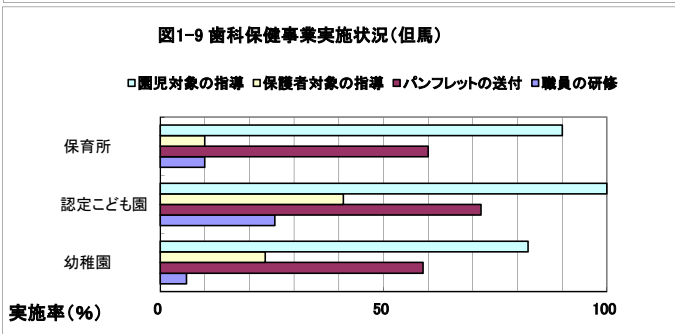
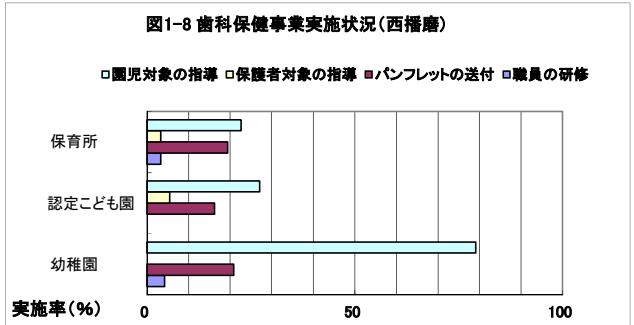
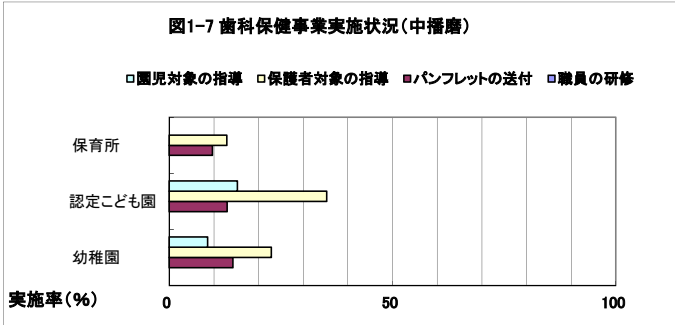
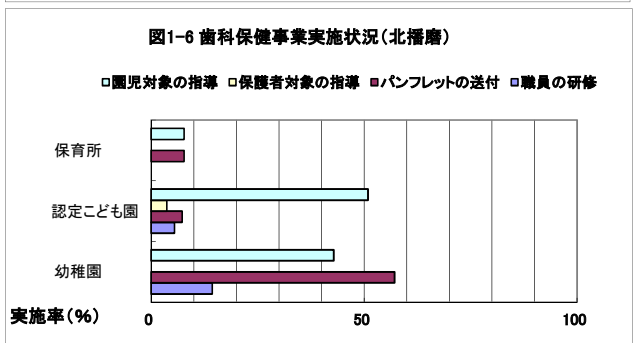
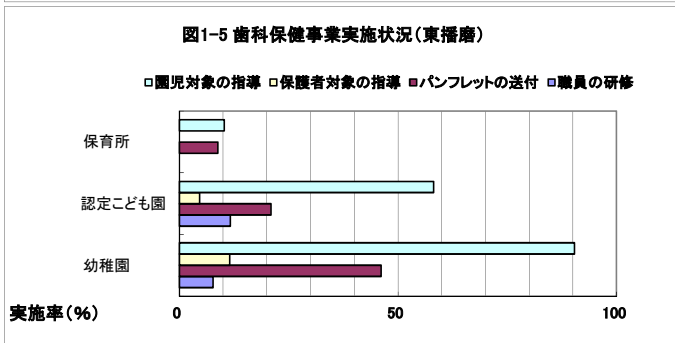
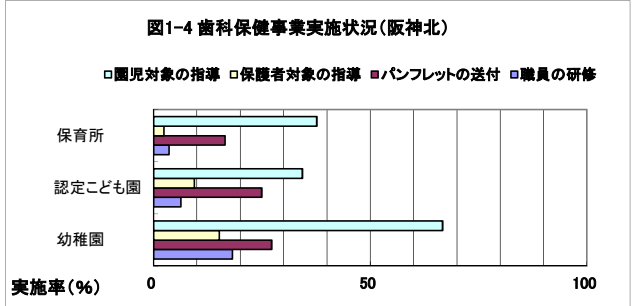
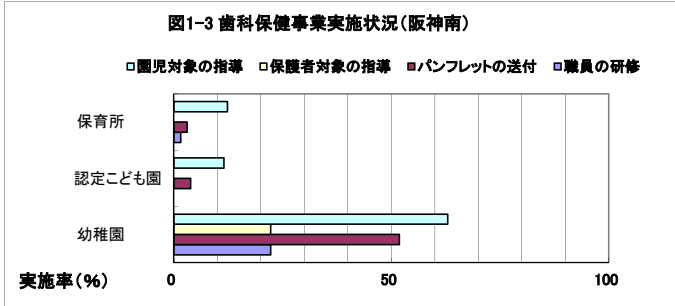
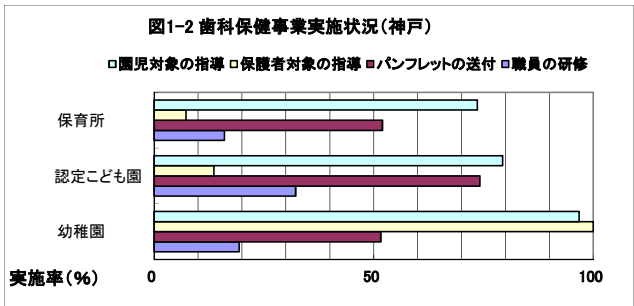
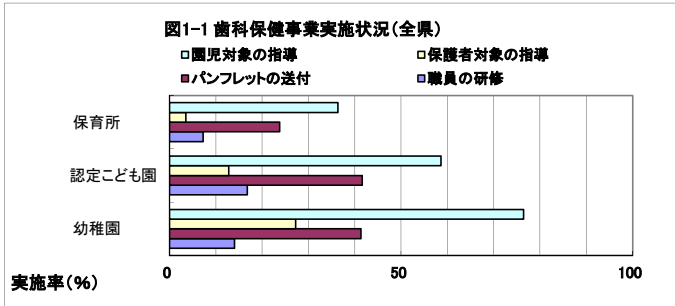
※集計方法について  
 ①う蝕のある者(%):  
 (むし歯のある者/受診者数)  
 ×100  
 ②処置完了(%):  
 (むし歯処置完了者/受診者数)  
 ×100 四捨五入表記  
 ③処置未完了(%):  
 (むし歯処置未完了者/受診者数)  
 ×100 四捨五入表記  
 ∴ ①×②+③

Ⅱ 結果

1 保育所、認定こども園、幼稚園における歯科保健事業実施状況

表3 保育所、認定こども園、幼稚園における歯科保健事業実施状況

		施設数	回答施設数	園児に対する指導・研修		保護者に対する指導・研修		パンフレットの配布		職員の研修	
				施設数	(%)	施設数	(%)	施設数	(%)	施設数	(%)
保育所	全 県	483	454	165	(36.3%)	16	(3.5%)	108	(23.8%)	33	(7.3%)
	神 戸	128	125	92	(73.6%)	9	(7.2%)	65	(52.0%)	20	(16.0%)
	阪神南	88	65	8	(12.3%)	0	(0.0%)	2	(3.1%)	1	(1.5%)
	阪神北	85	85	32	(37.6%)	2	(2.4%)	14	(16.5%)	3	(3.5%)
	東播磨	68	68	7	(10.3%)	0	(0.0%)	6	(8.8%)	0	(0.0%)
	北播磨	13	13	1	(7.7%)	0	(0.0%)	1	(7.7%)	0	(0.0%)
	中播磨	34	31	5	(16.1%)	0	(0.0%)	4	(12.9%)	3	(9.7%)
	西播磨	31	31	7	(22.6%)	1	(3.2%)	6	(19.4%)	1	(3.2%)
	但 馬	10	10	9	(90.0%)	1	(10.0%)	6	(60.0%)	1	(10.0%)
	丹 波	0	0	0	-	0	-	0	-	0	-
	淡 路	26	26	4	(15.4%)	3	(11.5%)	4	(15.4%)	4	(15.4%)
認定こども園	全 県	525	500	293	(58.6%)	64	(12.8%)	208	(41.6%)	84	(16.8%)
	神 戸	160	155	123	(79.4%)	21	(13.5%)	115	(74.2%)	50	(32.3%)
	阪神南	41	26	3	(11.5%)	0	(0.0%)	1	(3.8%)	0	(0.0%)
	阪神北	32	32	11	(34.4%)	3	(9.4%)	8	(25.0%)	2	(6.3%)
	東播磨	43	43	25	(58.1%)	2	(4.7%)	9	(20.9%)	5	(11.6%)
	北播磨	55	55	28	(50.9%)	2	(3.6%)	4	(7.3%)	3	(5.5%)
	中播磨	90	85	47	(55.3%)	13	(15.3%)	30	(35.3%)	11	(12.9%)
	西播磨	37	37	10	(27.0%)	2	(5.4%)	6	(16.2%)	0	(0.0%)
	但 馬	39	39	39	(100.0%)	16	(41.0%)	28	(71.8%)	10	(25.6%)
	丹 波	17	17	4	(23.5%)	3	(17.6%)	6	(35.3%)	2	(11.8%)
	淡 路	11	11	3	(27.3%)	2	(18.2%)	1	(9.1%)	1	(9.1%)
幼稚園	全 県	242	242	185	(76.4%)	66	(27.3%)	100	(41.3%)	34	(14.0%)
	神 戸	31	31	30	(96.8%)	31	(100.0%)	16	(51.6%)	6	(19.4%)
	阪神南	27	27	17	(63.0%)	6	(22.2%)	14	(51.9%)	6	(22.2%)
	阪神北	33	33	22	(66.7%)	5	(15.2%)	9	(27.3%)	6	(18.2%)
	東播磨	52	52	47	(90.4%)	6	(11.5%)	24	(46.2%)	4	(7.7%)
	北播磨	7	7	3	(42.9%)	0	(0.0%)	4	(57.1%)	1	(14.3%)
	中播磨	35	35	22	(62.9%)	3	(8.6%)	8	(22.9%)	5	(14.3%)
	西播磨	24	24	19	(79.2%)	0	(0.0%)	5	(20.8%)	1	(4.2%)
	但 馬	17	17	14	(82.4%)	4	(23.5%)	10	(58.8%)	1	(5.9%)
	丹 波	11	11	11	(100.0%)	11	(100.0%)	10	(90.9%)	4	(36.4%)
	淡 路	5	5	0	(0.0%)	0	(0.0%)	0	(0.0%)	0	(0.0%)
特別支援学校幼稚部	3	2	2	(100.0%)	0	(0.0%)	1	(50.0%)	0	(0.0%)	



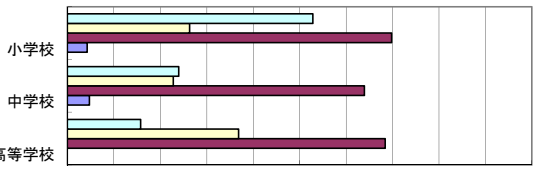
2 小学校、中学校、高等学校における歯科保健事業実施状況

表4 小学校、中学校、高等学校（公立高校のみ）における歯科保健事業実施状況

		施設数	回答施設数	児童・生徒に対する 指導・研修		保護者に対する 指導・研修		保健だよりの配布		職員の研修	
				施設数	(%)	施設数	(%)	施設数	(%)	施設数	(%)
小学校	全 県	734	734	388	(52.9%)	193	(26.3%)	512	(69.8%)	31	(4.2%)
	神 戸	164	164	90	(54.9%)	150	(91.5%)	31	(18.9%)	8	(4.9%)
	阪神南	90	90	29	(32.2%)	6	(6.7%)	51	(56.7%)	2	(2.2%)
	阪神北	82	82	50	(61.0%)	7	(8.5%)	76	(92.7%)	8	(9.8%)
	東播磨	75	75	29	(38.7%)	1	(1.3%)	73	(97.3%)	3	(4.0%)
	北播磨	53	53	20	(37.7%)	0	(0.0%)	35	(66.0%)	0	(0.0%)
	中播磨	80	80	46	(57.5%)	18	(22.5%)	79	(98.8%)	7	(8.8%)
	西播磨	56	56	24	(42.9%)	0	(0.0%)	44	(78.6%)	0	(0.0%)
	但 馬	59	59	49	(83.1%)	7	(11.9%)	59	(100.0%)	2	(3.4%)
	丹 波	36	36	28	(77.8%)	1	(2.8%)	36	(100.0%)	0	(0.0%)
	淡 路	39	39	23	(59.0%)	3	(7.7%)	28	(71.8%)	1	(2.6%)
中学校	全 県	337	338	81	(24.0%)	77	(22.8%)	216	(63.9%)	16	(4.7%)
	神 戸	85	85	19	(22.4%)	70	(82.4%)	16	(18.8%)	3	(3.5%)
	阪神南	40	40	7	(17.5%)	0	(0.0%)	16	(40.0%)	5	(12.5%)
	阪神北	37	37	8	(21.6%)	4	(10.8%)	34	(91.9%)	2	(5.4%)
	東播磨	35	35	5	(14.3%)	0	(0.0%)	32	(91.4%)	1	(2.9%)
	北播磨	24	25	2	(8.0%)	0	(0.0%)	17	(68.0%)	0	(0.0%)
	中播磨	39	39	3	(7.7%)	1	(2.6%)	35	(89.7%)	2	(5.1%)
	西播磨	28	28	11	(39.3%)	1	(3.6%)	21	(75.0%)	2	(7.1%)
	但 馬	22	22	15	(68.2%)	0	(0.0%)	22	(100.0%)	1	(4.5%)
	丹 波	12	12	5	(41.7%)	1	(8.3%)	12	(100.0%)	0	(0.0%)
	淡 路	15	15	6	(40.0%)	0	(0.0%)	11	(73.3%)	0	(0.0%)
高等学校	全 県	166	19	3	(15.8%)	7	(36.8%)	13	(68.4%)	0	(0.0%)
	神 戸	32	9	2	(22.2%)	7	(77.8%)	7	(77.8%)	0	(0.0%)
	阪神南	23	5	0	(0.0%)	0	(0.0%)	2	(40.0%)	0	(0.0%)
	阪神北	18	1	1	(100.0%)	0	(0.0%)	1	(100.0%)	0	(0.0%)
	東播磨	21	1	0	(0.0%)	0	(0.0%)	0	(0.0%)	0	(0.0%)
	北播磨	14	0	0	-	0	-	0	-	0	-
	中播磨	20	3	0	(0.0%)	0	(0.0%)	0	(0.0%)	0	(0.0%)
	西播磨	14	0	0	-	0	-	0	-	0	-
	但 馬	12	0	0	-	0	-	0	-	0	-
	丹 波	6	0	0	-	0	-	0	-	0	-
	淡 路	6	0	0	-	0	-	0	-	0	-
特別支援学校小学部	41	13	7	(53.8%)	2	(15.4%)	11	(84.6%)	1	(7.7%)	
特別支援学校中学部	35	13	6	(46.2%)	2	(15.4%)	11	(84.6%)	1	(7.7%)	
特別支援学校高等部	33	11	6	(54.5%)	2	(18.2%)	10	(90.9%)	1	(9.1%)	

図2-1 歯科保健事業実施状況(全県)

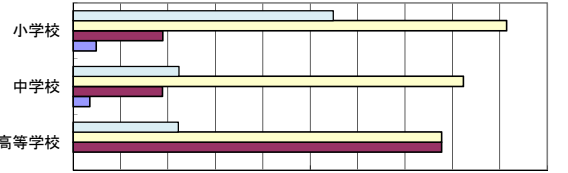
□児童・生徒対象の指導 □保護者対象の指導 □保健だよりの配布 □職員の研修



実施率 (%)

図2-2 歯科保健事業実施状況(神戸)

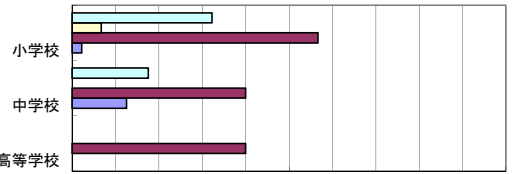
□児童・生徒対象の指導 □保護者対象の指導 □パンフレットの送付 □職員の研修



実施率 (%)

図2-3 歯科保健事業実施状況(阪神南)

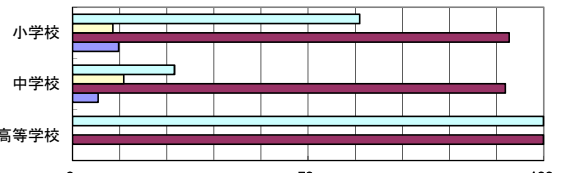
□児童・生徒対象の指導 □保護者対象の指導  
■保健だよりの配布 □職員の研修



実施率 (%)

図2-4 歯科保健事業実施状況(阪神北)

□児童・生徒対象の指導 □保護者対象の指導 ■保健だよりの配布 □職員の研修



実施率 (%)

図2-5 歯科保健事業実施状況(東播磨)

□児童・生徒対象の指導 □保護者対象の指導 ■保健だよりの配布 □職員の研修



実施率 (%)

図2-6 歯科保健事業実施状況(北播磨)

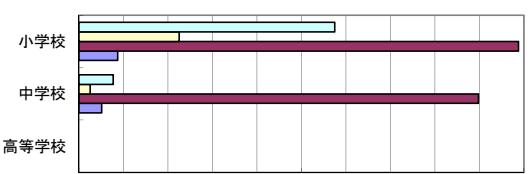
□児童・生徒対象の指導 □保護者対象の指導 ■保健だよりの配布 □職員の研修



実施率 (%)

図2-7 歯科保健事業実施状況(中播磨)

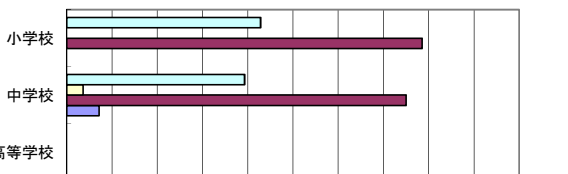
□児童・生徒対象の指導 □保護者対象の指導 ■保健だよりの配布 □職員の研修



実施率 (%)

図2-8 歯科保健事業実施状況(西播磨)

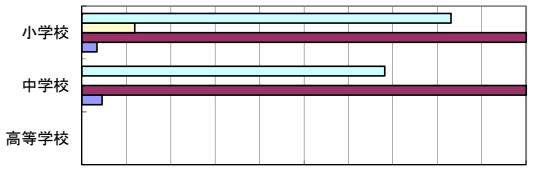
□児童・生徒対象の指導 □保護者対象の指導 ■保健だよりの配布 □職員の研修



実施率 (%)

図2-9 歯科保健事業実施状況(但馬)

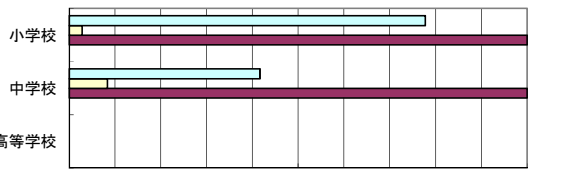
□児童・生徒対象の指導 □保護者対象の指導  
■保健だよりの配布 □職員の研修



実施率 (%)

図2-10 歯科保健事業実施状況(丹波)

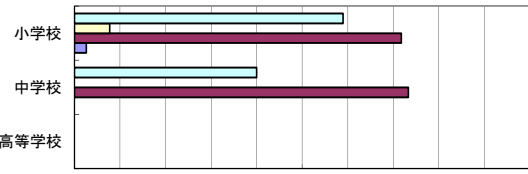
□児童・生徒対象の指導 □保護者対象の指導 ■保健だよりの配布 □職員の研修



実施率 (%)

図2-11 歯科保健事業実施状況(淡路)

□児童・生徒対象の指導 □保護者対象の指導 □保健だよりの配布 □職員の研修



実施率 (%)

3 う蝕有病状況 ※特別支援学校の状況は含まない

(1) 全県 ※1歳6か月・3歳児の結果については、令和3年度の市町実施の歯科健康診査の結果より

表5-1 う蝕有病状況（全県）

	う蝕有病者率（％）				一人平均う蝕数（歯）	
	計	A型	B型	C型	受診者	有病者
1歳6か月	0.7	0.6	0.1	0.0	0.02	2.68
3歳	9.9	7.2	2.3	0.4	0.32	3.24

	う蝕有病者率（％）			一人平均う蝕数（歯）	
	計	処置完了者	処置未完了者	受診者	有病者
5歳	24.9	7.8	17.1	0.88	3.52
小学1年生	30.0	12.4	17.6	-	-
小学2年生	37.9	19.0	18.9	-	-
小学3年生	43.4	24.2	19.2	-	-
小学4年生	45.2	26.1	19.0	-	-
小学5年生	39.4	23.5	16.0	-	-
小学6年生	30.2	18.5	11.7	-	-
中学1年生	27.0	16.2	10.8	0.54	1.98
中学2年生	28.2	17.1	11.1	-	-
中学3年生	32.2	19.1	13.1	-	-
高校1年生	35.6	21.6	14.0	-	-
高校2年生	40.1	24.6	15.5	-	-
高校3年生	44.0	26.7	17.4	-	-
5歳（保育所）	25.4	7.6	17.8	0.93	3.65
5歳（認こ）	24.2	8.0	16.3	0.82	3.39
5歳（幼稚園）	26.3	7.9	18.5	0.97	3.68

	受診者あたり（歯）					有病者あたり（歯）				
	合計	喪失歯	う蝕			合計	喪失歯	う蝕		
			計	処置歯	処置未完了歯			計	処置歯	処置未完了歯
中学1年生	0.54	0.01	0.53	0.34	0.19	1.98	0.04	1.95	1.25	0.69

注) 5歳児（幼稚園）～高3の全国の結果は「令和3年度学校保健統計」より

注) 5歳児の全国データは幼稚園のみのため、全県データも幼稚園データで比較

注) 3歳児の全国の結果は「令和3年度地域保健・健康増進事業報告」より

図3-1 年齢別う蝕有病者率(全県)

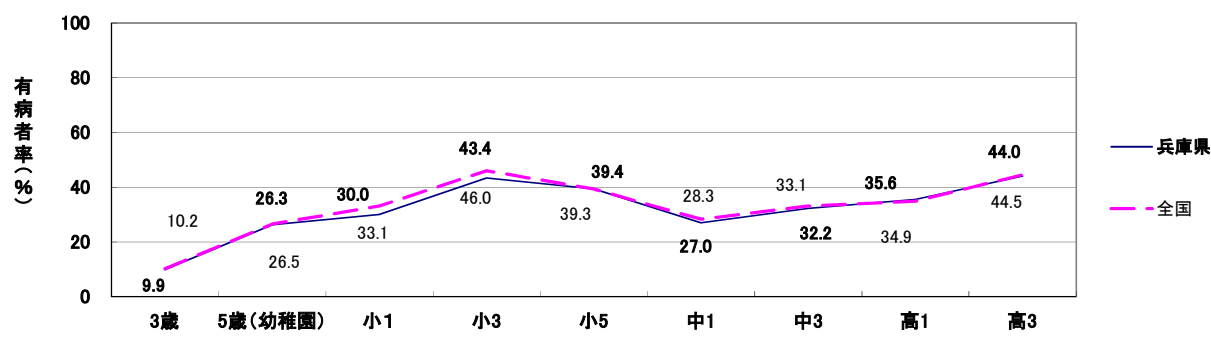


表5-2 う歯の本数別状況（全県）

	回答 施設数	市町数		
		全施設回答	一部施設 回答	全施設 回答なし
保育所	367	25	4	1
認定こども園	440	32	5	0
幼稚園	135	17	3	7
中学1年生	155	21	10	10

	受診者数	う蝕有病者数					
		計	1本	2本	3本	4本	5本
保育所	6,801	1,733	469	384	214	170	101
			27.1%	22.2%	12.3%	9.8%	5.8%
			6本	7本	8本	9本	10本以上
			103	61	72	28	131
			5.9%	3.5%	4.2%	1.6%	7.6%
認定こども園	13,011	3,166	839	765	366	351	185
			26.5%	24.2%	11.6%	11.1%	5.8%
			6本	7本	8本	9本	10本以上
			180	128	102	70	180
			5.7%	4.0%	3.2%	2.2%	5.7%
幼稚園	2,254	642	161	141	61	57	46
			25.1%	22.0%	9.5%	8.9%	7.2%
			6本	7本	8本	9本	10本以上
			51	32	30	16	47
			7.9%	5.0%	4.7%	2.5%	7.3%
中学1年生	15,451	4,688	1856	1264	633	459	183
			39.6%	27.0%	13.5%	9.8%	3.9%
			6本	7本	8本	9本	10本以上
			122	52	48	34	37
			2.6%	1.1%	1.0%	0.7%	0.8%

注) %は本数別回答ありのう蝕有病者における割合

図3-2 本数別う歯のある者(%)  
-5歳児、全県-

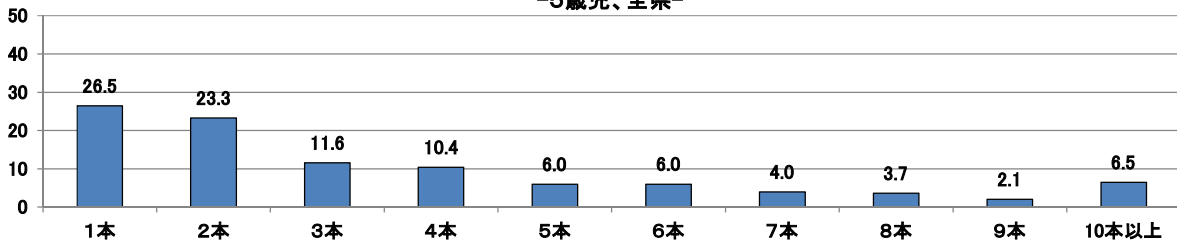
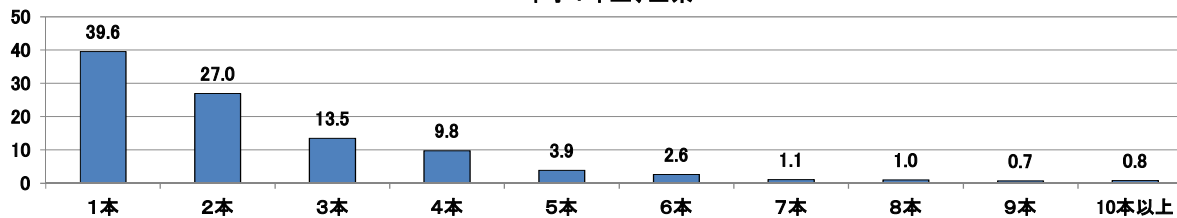


図3-3 本数別う歯のある者(%)  
-中学1年生、全県-





(2) 特別支援学校

表6-1 特別支援学校におけるう蝕有病状況（全県）

	う蝕有病者率（％）			一人平均う蝕数（歯）	
	計	処置完了者	処置未完了者	受診者	有病者
小学1年生	29.2	9.4	19.8	-	-
小学2年生	29.1	9.2	19.9	-	-
小学3年生	26.5	8.4	18.1	-	-
小学4年生	36.0	15.4	20.6	-	-
小学5年生	34.9	12.8	22.1	-	-
小学6年生	33.2	16.1	17.2	-	-
中学1年生	30.4	14.0	16.4	0.03	0.11
中学2年生	28.4	13.7	14.6	-	-
中学3年生	32.0	16.0	16.0	-	-
高校1年生	38.0	22.9	15.1	-	-
高校2年生	39.4	23.1	16.3	-	-
高校3年生	42.2	25.8	16.4	-	-

※幼稚部は対象者が少なく個人が特定されるおそれがあるため、数値を公表しない

	受診者あたり（歯）					有病者あたり（歯）				
	合計	喪失歯	う蝕			合計	喪失歯	う蝕		
			計	処置歯	処置未完了歯			計	処置歯	処置未完了歯
中学1年生	0.03	0.00	0.03	0.01	0.02	0.11	0.00	0.11	0.05	0.06

注) 神戸市、尼崎市、西宮市、芦屋市、伊丹市、宝塚市、川西市、三田市、明石市、加古川市、稲美町、播磨町、三木市、小野市、加西市、多可町、姫路市、たつの市、赤穂市、豊岡市、香美町、朝来市、丹波市、丹波篠山市、洲本市のみ

図3-4 年齢別う蝕有病率（特別支援学校）

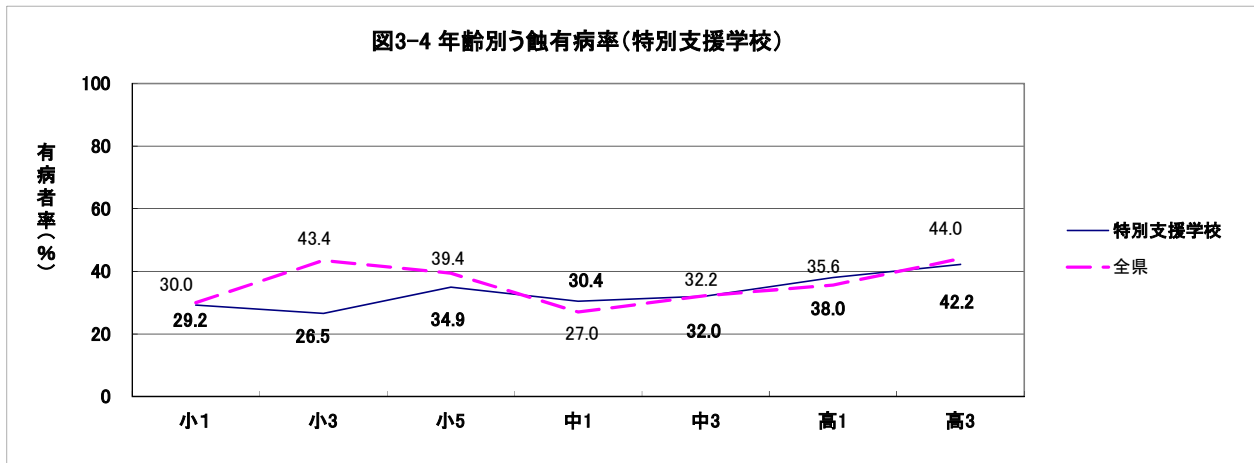


表6-2 う歯の本数別状況（特別支援学校）

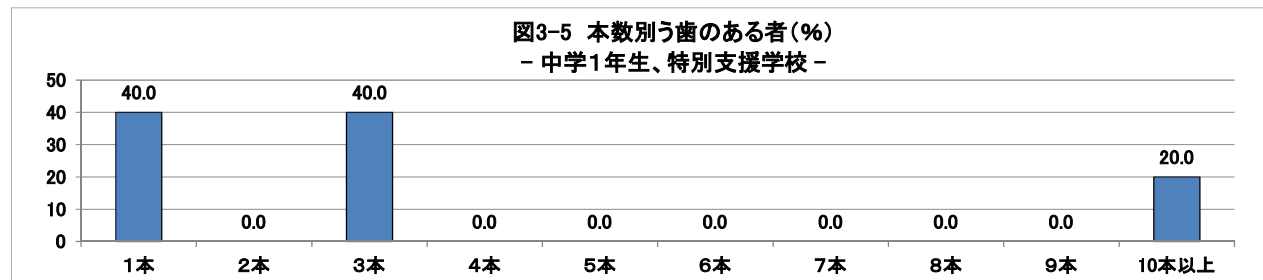
	回答 施設数	市町数		
		全施設回答	一部施設 回答	全施設 回答なし
幼稚部	0	0	0	5
中学1年生	7	4	3	18

	受診者数	う蝕有病者数					
		計	1本	2本	3本	4本	5本
中学1年生	23	5	2	0	2	0	0
			40.0%	0.0%	40.0%	0.0%	0.0%
			6本	7本	8本	9本	10本以上
			0	0	0	0	1
		0.0%	0.0%	0.0%	0.0%	20.0%	

※幼稚部は対象者が少なく個人が特定されるおそれがあるため、数値を公表しない

注) %は本数別回答ありのう蝕有病者における割合

図3-5 本数別う歯のある者(%)  
- 中学1年生、特別支援学校 -



(3) 圏域別

① 神戸圏域

表7-1 う蝕有病状況(神戸)

	う蝕有病者率 (%)				一人平均う歯数 (歯)	
	計	A型	B型	C型	受診者	有病者
1歳6か月	0.8	0.6	0.2	0.0	0.02	2.91
3歳	10.1	7.2	2.4	0.5	0.33	3.23

	う蝕有病者率 (%)			一人平均う歯数 (歯)	
	計	処置完了者	処置未完了者	受診者	有病者
5歳	25.0	8.8	16.1	0.87	3.47
小学1年生	26.8	12.9	13.8	-	-
小学2年生	34.1	19.2	14.9	-	-
小学3年生	39.1	24.3	14.8	-	-
小学4年生	40.5	25.8	14.7	-	-
小学5年生	35.0	23.0	11.9	-	-
小学6年生	26.0	17.9	8.1	-	-
中学1年生	22.7	13.5	9.2	0.42	1.86
中学2年生	23.7	14.6	9.1	-	-
中学3年生	26.9	16.2	10.7	-	-
高校1年生	30.3	16.4	13.9	-	-
高校2年生	33.6	18.5	15.1	-	-
高校3年生	37.2	20.3	16.9	-	-
5歳(保育所)	29.9	10.5	19.4	1.18	3.96
5歳(認こ)	22.5	8.4	14.1	0.69	3.04
5歳(幼稚園)	26.8	5.5	21.3	1.18	4.41

	受診者あたり(歯)					有病者あたり(歯)				
	合計	喪失歯	う歯			合計	喪失歯	う歯		
			計	処置歯	処置未完了歯			計	処置歯	処置未完了歯
中学1年生	0.42	0.01	0.41	0.25	0.16	1.86	0.04	1.82	1.10	0.72

図4-1 年齢別う蝕有病者率(神戸)

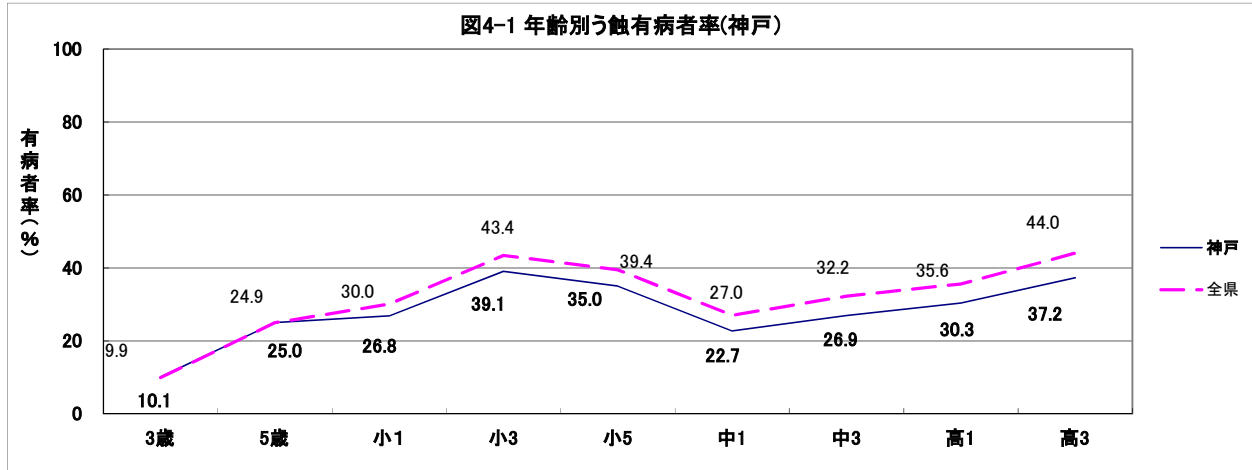


表7-2 う歯の本数別状況(神戸)

	回答 施設数	市町数		
		全施設回答	一部施設 回答	全施設 回答なし
保育所	102	0	1	0
認定こども園	98	0	1	0
幼稚園	0	0	0	1
中学1年生	85	0	0	1

	受診者数	う蝕有病者数					
		計	1本	2本	3本	4本	5本
保育所	1,625	486	126	96	62	45	31
			25.9%	19.8%	12.8%	9.3%	6.4%
			6本	7本	8本	9本	10本以上
			22	20	25	9	50
			4.5%	4.1%	5.1%	1.9%	10.3%
認定こども園	2,579	551	180	135	58	50	31
			32.7%	24.5%	10.5%	9.1%	5.6%
			6本	7本	8本	9本	10本以上
			27	21	15	13	21
			4.9%	3.8%	2.7%	2.4%	3.8%
幼稚園	0	0	0	0	0	0	0
			-	-	-	-	-
			6本	7本	8本	9本	10本以上
			0	0	0	0	0
			-	-	-	-	-
中学1年生	0	0	0	0	0	0	0
			-	-	-	-	-
			6本	7本	8本	9本	10本以上
			0	0	0	0	0
			-	-	-	-	-

注) %は本数別回答ありのう蝕有病者における割合

② 阪神南圏域

表7-3 う蝕有病状況(阪神南)

	う蝕有病者率 (%)				一人平均う歯数 (歯)	
	計	A型	B型	C型	受診者	有病者
1歳6か月	0.4	0.4	0.1	0.0	0.01	2.63
3歳	8.9	6.4	2.1	0.4	0.30	3.32

	う蝕有病者率 (%)			一人平均う歯数 (歯)	
	計	処置完了者	処置未完了者	受診者	有病者
5歳	20.9	6.6	14.3	0.75	3.61
小学1年生	29.1	11.8	17.4	-	-
小学2年生	37.1	17.8	19.2	-	-
小学3年生	40.9	21.2	19.7	-	-
小学4年生	43.3	23.6	19.7	-	-
小学5年生	38.2	22.5	15.7	-	-
小学6年生	29.6	16.3	13.2	-	-
中学1年生	27.7	15.2	12.4	0.55	1.98
中学2年生	26.9	14.9	12.0	-	-
中学3年生	32.5	16.4	16.2	-	-
高校1年生	35.1	21.4	13.8	-	-
高校2年生	39.9	24.6	15.3	-	-
高校3年生	43.1	25.6	17.5	-	-
5歳(保育所)	21.6	5.5	16.1	0.74	3.44
5歳(認こ)	12.3	4.2	8.1	0.36	2.97
5歳(幼稚園)	27.4	11.0	16.4	1.13	4.13

	受診者あたり(歯)					有病者あたり(歯)				
	合計	喪失歯	う歯			合計	喪失歯	う歯		
			計	処置歯	処置未完了歯			計	処置歯	処置未完了歯
中学1年生	0.55	0.01	0.54	0.31	0.23	1.98	0.04	1.94	1.12	0.82

図4-2 年齢別う蝕有病者率(阪神南)

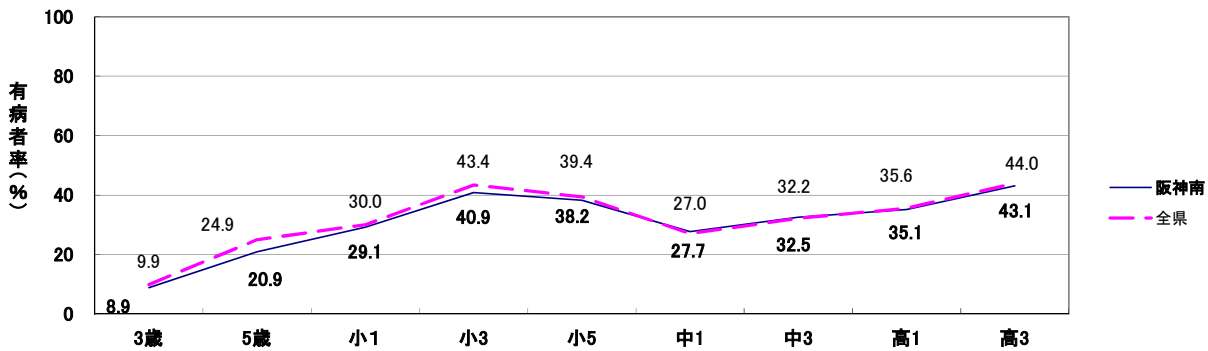


表7-4 う歯の本数別状況（阪神南圏域）

	回答施設数	市町数		
		全施設回答	一部施設回答	全施設回答なし
保育所	65	3	0	0
認定こども園	25	1	1	0
幼稚園	9	1	0	2
中学1年生	11	0	1	2

	受診者数	う蝕有病者数					
		計	1本	2本	3本	4本	5本
保育所	1,147	248	79	55	24	23	20
			31.9%	22.2%	9.7%	9.3%	8.1%
			6本	7本	8本	9本	10本以上
			17	2	11	4	13
			6.9%	0.8%	4.4%	1.6%	5.2%
認定こども園	508	65	19	22	4	10	3
			29.2%	33.8%	6.2%	15.4%	4.6%
			6本	7本	8本	9本	10本以上
			0	2	2	0	3
			0.0%	3.1%	3.1%	0.0%	4.6%
幼稚園	233	83	21	10	9	8	4
			25.3%	12.0%	10.8%	9.6%	4.8%
			6本	7本	8本	9本	10本以上
			9	4	4	6	8
			10.8%	4.8%	4.8%	7.2%	9.6%
中学1年生	1,917	678	258	191	90	73	25
			38.1%	28.2%	13.3%	10.8%	3.7%
			6本	7本	8本	9本	10本以上
			17	8	9	3	4
			2.5%	1.2%	1.3%	0.4%	0.6%

注) %は本数別回答ありのう蝕有病者における割合

図4-3 本数別う歯のある者(%)  
- 5歳児、阪神南 -

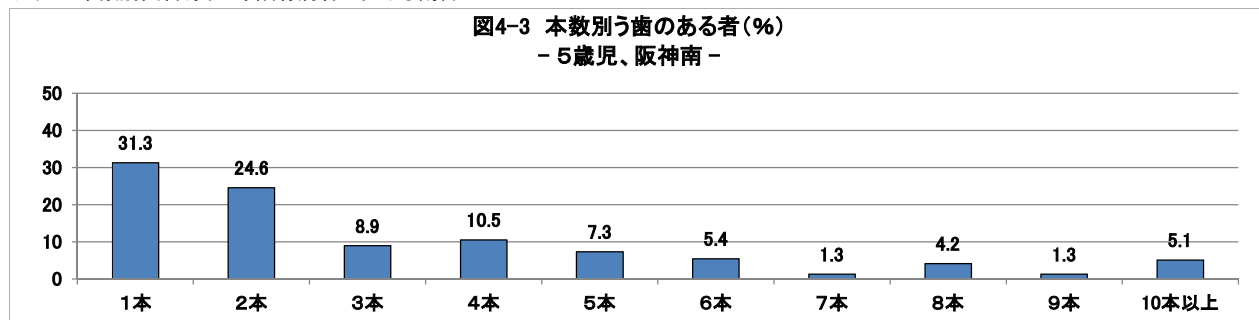
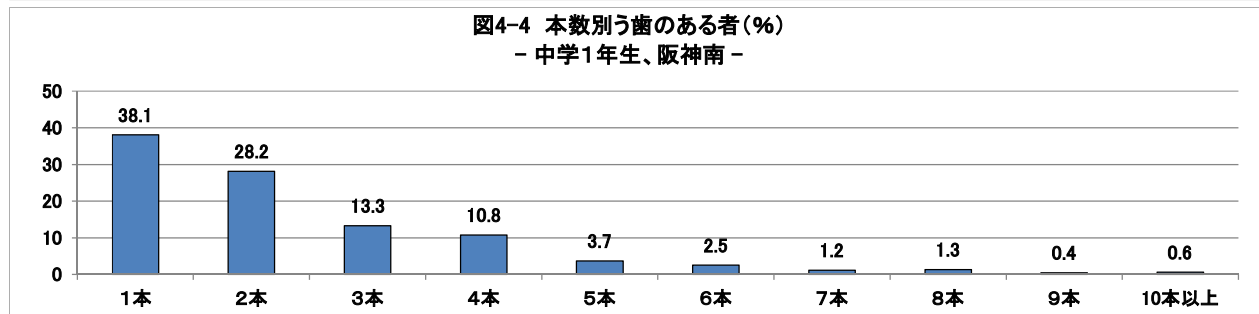


図4-4 本数別う歯のある者(%)  
- 中学1年生、阪神南 -



③ 阪神北圏域

表7-5 う蝕有病状況（阪神北）

	う蝕有病者率 (%)				一人平均う蝕数 (歯)	
	計	A型	B型	C型	受診者	有病者
1歳6か月	0.5	0.4	0.0	0.0	0.01	2.75
3歳	9.3	7.5	1.6	0.2	0.26	2.85

	う蝕有病者率 (%)			一人平均う蝕数 (歯)	
	計	処置完了者	処置未完了者	受診者	有病者
5歳	20.6	7.1	13.5	0.63	3.05
小学1年生	27.6	10.5	17.1	-	-
小学2年生	33.2	15.3	17.9	-	-
小学3年生	39.6	22.1	17.6	-	-
小学4年生	41.7	23.9	17.8	-	-
小学5年生	37.6	20.5	17.1	-	-
小学6年生	28.7	16.0	12.7	-	-
中学1年生	25.7	16.8	8.9	0.47	1.81
中学2年生	26.3	16.7	9.6	-	-
中学3年生	27.4	16.1	11.3	-	-
高校1年生	26.3	14.8	11.5	-	-
高校2年生	29.1	17.1	12.1	-	-
高校3年生	31.1	19.0	12.1	-	-
5歳 (保育所)	20.2	7.0	13.2	0.65	3.20
5歳 (認可)	21.5	7.9	13.6	0.69	3.20
5歳 (幼稚園)	19.6	5.7	13.9	0.47	2.40

	受診者あたり (歯)					有病者あたり (歯)				
	合計	喪失歯	う蝕			合計	喪失歯	う蝕		
			計	処置歯	処置未完了歯			計	処置歯	処置未完了歯
中学1年生	0.47	0.00	0.46	0.31	0.15	1.81	0.01	1.80	1.21	0.59

図4-5 年齢別う蝕有病者率(阪神北)

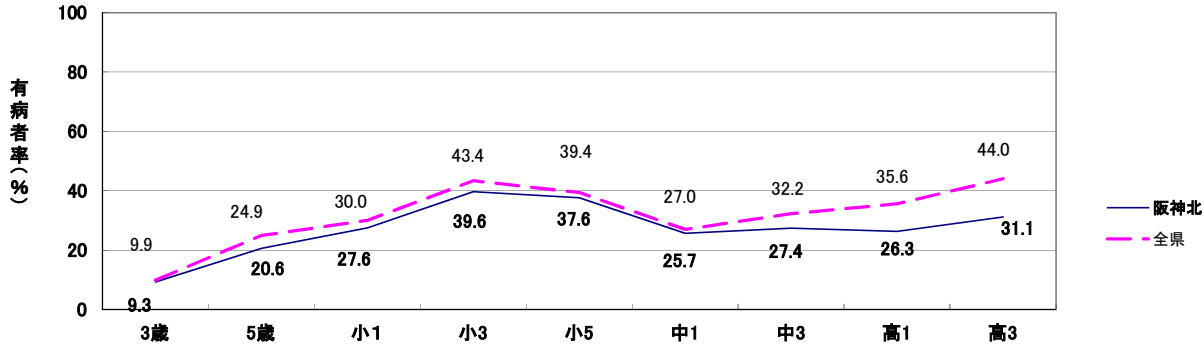


表7-6 う歯の本数別状況(阪神北)

	回答 施設数	市町数		
		全施設回答	一部施設 回答	全施設 回答なし
保育所	85	5	0	0
認定こども園	32	4	0	0
幼稚園	22	3	1	1
中学1年生	23	3	1	1

	受診者数	う蝕有病者数					
		計	1本	2本	3本	4本	5本
保育所	1,731	350	110	82	57	26	18
			31.4%	23.4%	16.3%	7.4%	5.1%
			6本	7本	8本	9本	10本以上
			14	11	10	4	18
			4.0%	3.1%	2.9%	1.1%	5.1%
認定こども園	1,565	337	80	102	43	45	16
			23.7%	30.3%	12.8%	13.4%	4.7%
			6本	7本	8本	9本	10本以上
			13	12	9	4	13
			3.9%	3.6%	2.7%	1.2%	3.9%
幼稚園	370	89	27	12	7	9	11
			30.3%	13.5%	7.9%	10.1%	12.4%
			6本	7本	8本	9本	10本以上
			6	8	4	1	4
			6.7%	9.0%	4.5%	1.1%	4.5%
中学1年生	3,559	917	398	230	106	85	40
			43.4%	25.1%	11.6%	9.3%	4.4%
			6本	7本	8本	9本	10本以上
			19	9	8	11	11
			2.1%	1.0%	0.9%	1.2%	1.2%

注) %は本数別回答ありのう蝕有病者における割合

図4-6 本数別う歯のある者(%)  
-5歳児、阪神北-

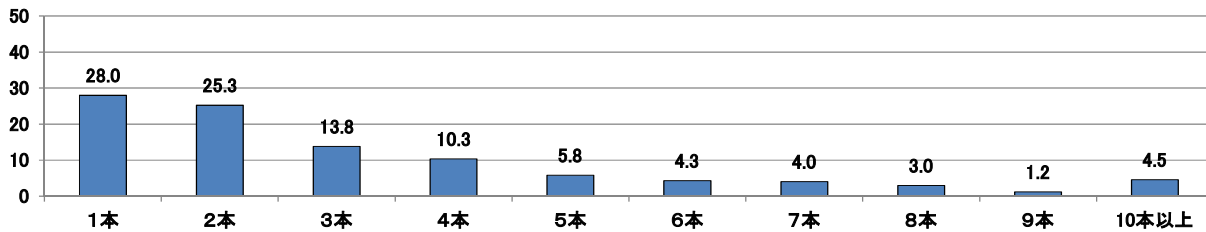
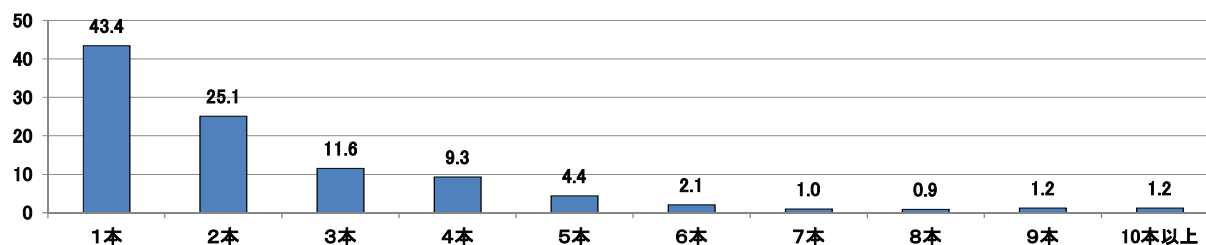


図4-7 本数別う歯のある者(%)  
-中学1年生、阪神北-





④ 東播磨圏域

表7-7 う蝕有病状況（東播磨）

	う蝕有病者率 (%)				一人平均う蝕数 (歯)	
	計	A型	B型	C型	受診者	有病者
1歳6か月	0.6	0.5	0.1	0.0	0.01	2.44
3歳	8.8	6.4	2.1	0.4	0.29	3.33

	う蝕有病者率 (%)			一人平均う蝕数 (歯)	
	計	処置完了者	処置未完了者	受診者	有病者
5歳	26.1	8.5	17.7	0.90	3.44
小学1年生	32.0	14.2	17.8	-	-
小学2年生	41.7	21.8	19.9	-	-
小学3年生	48.9	28.2	20.7	-	-
小学4年生	48.5	27.5	21.1	-	-
小学5年生	39.7	22.8	16.9	-	-
小学6年生	31.6	19.2	12.4	-	-
中学1年生	26.1	15.3	10.8	0.56	2.13
中学2年生	29.1	17.0	12.1	-	-
中学3年生	33.5	19.7	13.7	-	-
高校1年生	37.6	20.8	16.8	-	-
高校2年生	44.2	25.9	18.3	-	-
高校3年生	49.9	29.5	20.4	-	-
5歳(保育所)	24.3	7.2	17.0	0.82	3.38
5歳(認可)	25.9	9.0	16.9	0.87	3.35
5歳(幼稚園)	27.9	9.0	18.8	0.99	3.55

	受診者あたり (歯)					有病者あたり (歯)				
	合計	喪失歯	う蝕			合計	喪失歯	う蝕		
			計	処置歯	処置未完了歯			計	処置歯	処置未完了歯
中学1年生	0.56	0.01	0.55	0.36	0.19	2.13	0.02	2.10	1.39	0.71

図4-8 年齢別う蝕有病者率(東播磨)

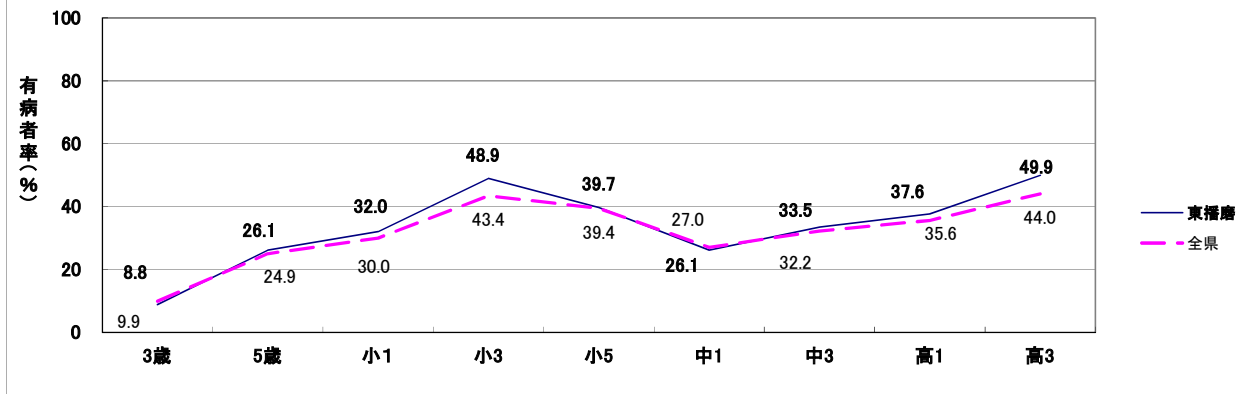


表7-8 う歯の本数別状況（東播磨）

	回答施設数	市町数		
		全施設回答	一部施設回答	全施設回答なし
保育所	9	3	0	1
認定こども園	43	4	0	0
幼稚園	7	1	1	2
中学1年生	4	2	1	2

	受診者数	う蝕有病者数					
		計	1本	2本	3本	4本	5本
保育所	302	88	18	21	13	7	7
			20.5%	23.9%	14.8%	8.0%	8.0%
			6本	7本	8本	9本	10本以上
			9	3	5	1	4
			10.2%	3.4%	5.7%	1.1%	4.5%
認定こども園	1,276	331	84	81	41	33	14
			25.4%	24.5%	12.4%	10.0%	4.2%
			6本	7本	8本	9本	10本以上
			23	12	13	12	18
			6.9%	3.6%	3.9%	3.6%	5.4%
幼稚園	183	61	17	20	1	7	2
			27.9%	32.8%	1.6%	11.5%	3.3%
			6本	7本	8本	9本	10本以上
			5	3	0	1	5
			8.2%	4.9%	0.0%	1.6%	8.2%
中学1年生	451	173	62	56	23	21	4
			35.8%	32.4%	13.3%	12.1%	2.3%
			6本	7本	8本	9本	10本以上
			4	2	1	0	0
			2.3%	1.2%	0.6%	0.0%	0.0%

注) %は本数別回答ありのう蝕有病者における割合

図4-9 本数別う歯のある者(%)  
-5歳児、東播磨-

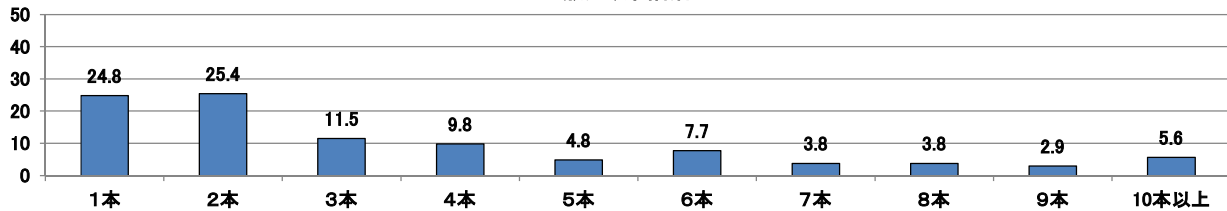
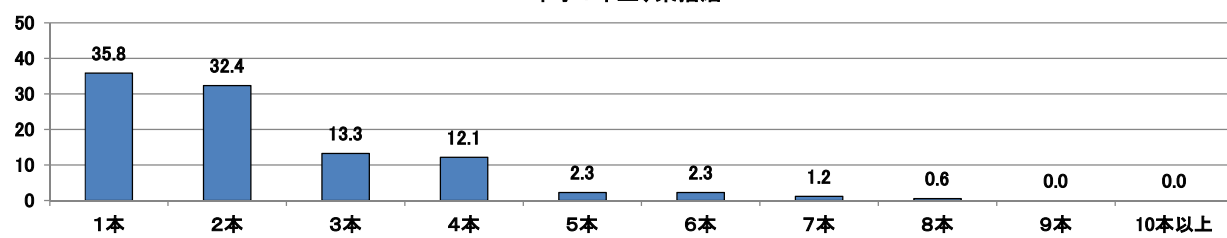


図4-10 本数別う歯のある者(%)  
-中学1年生、東播磨-



⑤ 北播磨圏域

表7-9 う蝕有病状況（北播磨）

	う蝕有病者率（％）				一人平均う歯数（歯）	
	計	A型	B型	C型	受診者	有病者
1歳6か月	0.6	0.5	0.0	0.1	0.02	2.80
3歳	8.3	6.3	1.4	0.5	0.26	3.10

	う蝕有病者率（％）			一人平均う歯数（歯）	
	計	処置完了者	処置未完了者	受診者	有病者
5歳	29.8	7.1	22.7	1.04	3.50
小学1年生	37.2	11.7	25.5	-	-
小学2年生	42.5	17.7	24.8	-	-
小学3年生	54.4	26.1	28.3	-	-
小学4年生	55.4	30.3	25.1	-	-
小学5年生	49.5	26.5	23.0	-	-
小学6年生	39.1	23.6	15.5	-	-
中学1年生	35.0	17.3	17.8	0.80	2.28
中学2年生	36.5	20.2	16.3	-	-
中学3年生	40.5	21.1	19.4	-	-
高校1年生	41.5	23.4	18.0	-	-
高校2年生	49.5	27.8	21.7	-	-
高校3年生	51.1	28.6	22.4	-	-
5歳（保育所）	23.5	4.5	18.9	0.88	3.76
5歳（認可）	30.9	7.5	23.4	1.06	3.42
5歳（幼稚園）	29.1	8.1	20.9	1.27	4.36

	受診者あたり（歯）					有病者あたり（歯）				
	合計	喪失歯	う歯			合計	喪失歯	う歯		
			計	処置歯	処置未完了歯			計	処置歯	処置未完了歯
中学1年生	0.80	0.02	0.78	0.43	0.35	2.28	0.05	2.22	1.23	1.00

図4-11 年齢別う蝕有病者率(北播磨)

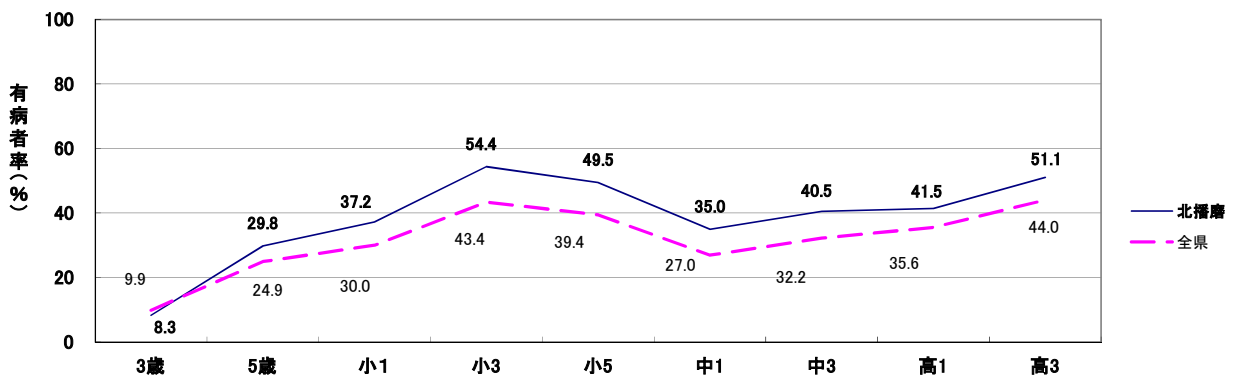


表7-10 う歯の本数別状況（北播磨）

	回答 施設数	市町数		
		全施設回答	一部施設 回答	全施設 回答なし
保育所	13	3	0	0
認定こども園	54	5	1	0
幼稚園	6	2	0	1
中学1年生	11	2	1	3

	受診者数	う蝕有病者数					
		計	1本	2本	3本	4本	5本
保育所	264	62	16	15	6	10	1
			25.8%	24.2%	9.7%	16.1%	1.6%
			6本	7本	8本	9本	10本以上
			6	1	1	1	5
			9.7%	1.6%	1.6%	1.6%	8.1%
認定こども園	1,599	493	125	117	62	51	31
			25.4%	23.7%	12.6%	10.3%	6.3%
			6本	7本	8本	9本	10本以上
			30	22	9	14	32
			6.1%	4.5%	1.8%	2.8%	6.5%
幼稚園	67	18	4	5	1	3	1
			22.2%	27.8%	5.6%	16.7%	5.6%
			6本	7本	8本	9本	10本以上
			2	0	0	0	2
			11.1%	0.0%	0.0%	0.0%	11.1%
中学1年生	803	270	91	64	47	26	16
			33.7%	23.7%	17.4%	9.6%	5.9%
			6本	7本	8本	9本	10本以上
			11	5	5	3	2
			4.1%	1.9%	1.9%	1.1%	0.7%

注) %は本数別回答ありのう蝕有病者における割合

図4-12 本数別う歯のある者(%)  
—5歳児、北播磨—

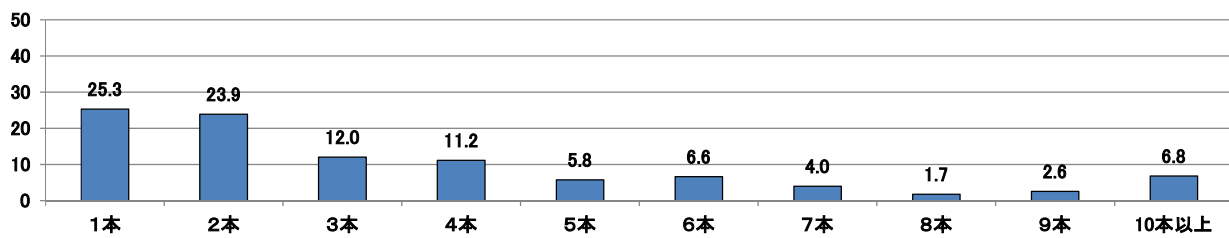
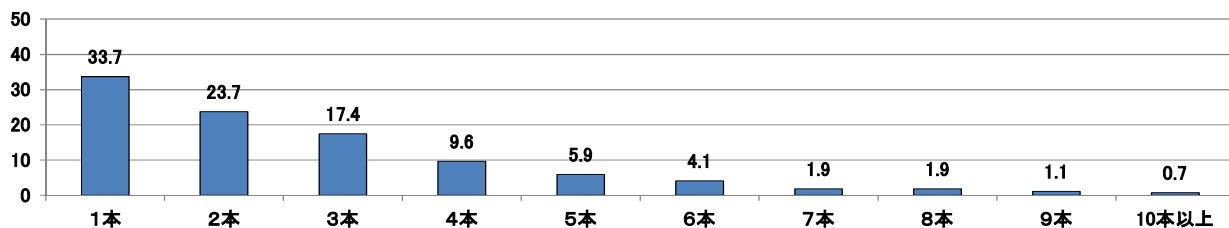


図4-13 本数別う歯のある者(%)  
—中学1年生、北播磨—



⑥ 中播磨圏域

表7-11 う蝕有病状況（中播磨）

	う蝕有病者率（％）				一人平均う蝕数（歯）	
	計	A型	B型	C型	受診者	有病者
1歳6か月	0.9	0.8	0.0	0.1	0.02	2.18
3歳	11.9	8.0	3.2	0.7	0.41	3.48

	う蝕有病者率（％）			一人平均う蝕数（歯）	
	計	処置完了者	処置未完了者	受診者	有病者
5歳	25.2	7.2	17.9	0.96	3.83
小学1年生	30.6	12.2	18.4	-	-
小学2年生	37.3	17.5	19.8	-	-
小学3年生	44.6	23.8	20.7	-	-
小学4年生	45.8	26.6	19.2	-	-
小学5年生	40.8	24.9	15.9	-	-
小学6年生	31.5	20.2	11.2	-	-
中学1年生	31.5	20.7	10.9	0.65	2.07
中学2年生	33.0	22.3	10.7	-	-
中学3年生	39.0	27.4	11.5	-	-
高校1年生	45.8	34.4	11.4	-	-
高校2年生	49.5	36.8	12.7	-	-
高校3年生	55.7	39.2	16.6	-	-
5歳（保育所）	29.4	6.7	22.7	1.19	4.07
5歳（認こ）	24.0	7.6	16.5	0.89	3.72
5歳（幼稚園）	25.3	6.2	19.1	1.00	3.97

	受診者あたり（歯）					有病者あたり（歯）				
	合計	喪失歯	う蝕			合計	喪失歯	う蝕		
			計	処置歯	処置未完了歯			計	処置歯	処置未完了歯
中学1年生	0.65	0.02	0.64	0.46	0.17	2.07	0.06	2.01	1.47	0.55

図4-14 年齢別う蝕有病者数(中播磨)

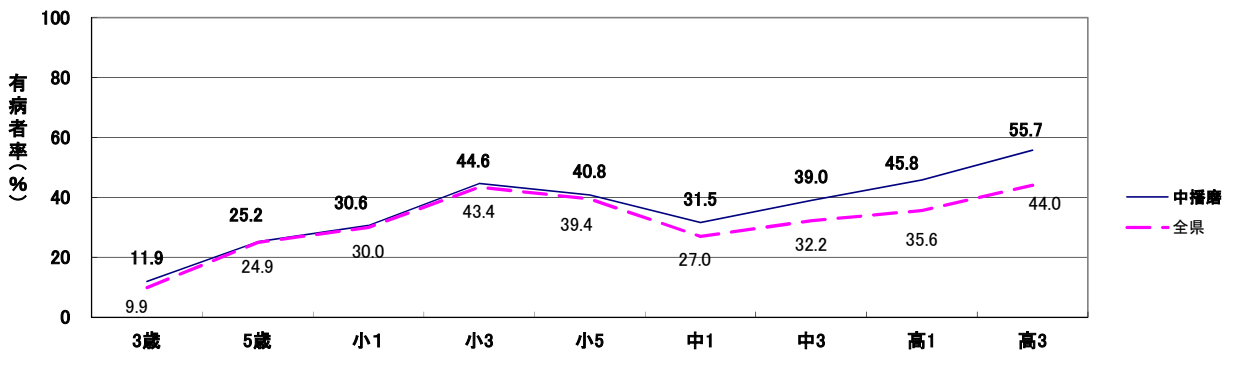


表7-12 う歯の本数別状況（中播磨）

	回答 施設数	市町数		
		全施設回答	一部施設 回答	全施設 回答なし
保育所	31	1	1	0
認定こども園	85	2	1	0
幼稚園	35	2	0	0
中学1年生	39	4	0	0

	受診者数	う蝕有病者数					
		計	1本	2本	3本	4本	5本
保育所	749	220	55	44	19	29	10
			25.0%	20.0%	8.6%	13.2%	4.5%
			6本	7本	8本	9本	10本以上
			16	14	8	5	20
			7.3%	6.4%	3.6%	2.3%	9.1%
認定こども園	2,872	690	176	149	94	77	41
			25.5%	21.6%	13.6%	11.2%	5.9%
			6本	7本	8本	9本	10本以上
			29	41	23	13	47
			4.2%	5.9%	3.3%	1.9%	6.8%
幼稚園	565	143	34	32	17	11	12
			23.8%	22.4%	11.9%	7.7%	8.4%
			6本	7本	8本	9本	10本以上
			6	7	7	6	11
			4.2%	4.9%	4.9%	4.2%	7.7%
中学1年生	4,774	1,505	619	395	200	145	59
			41.1%	26.2%	13.3%	9.6%	3.9%
			6本	7本	8本	9本	10本以上
			39	15	14	14	5
			2.6%	1.0%	0.9%	0.9%	0.3%

注) %は本数別回答ありのう蝕有病者における割合

図4-15 本数別う歯のある者(%)  
—5歳児、中播磨—

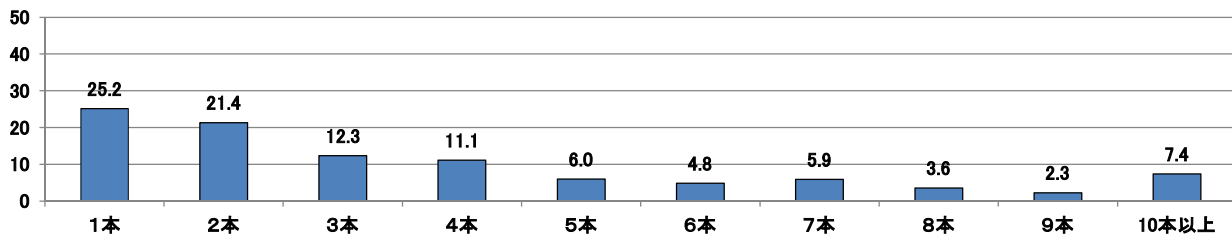
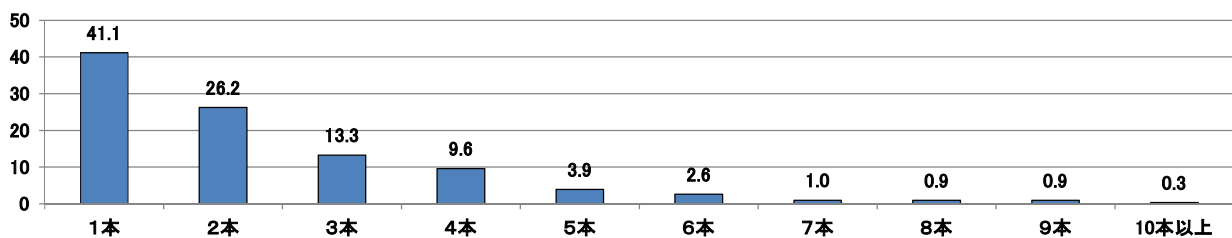


図4-16 本数別う歯のある者(%)  
—中学1年生、中播磨—



⑦ 西播磨圏域

表7-13 う蝕有病状況（西播磨）

	う蝕有病者率（％）				一人平均う蝕数（歯）	
	計	A型	B型	C型	受診者	有病者
1歳6か月	0.9	0.9	0.0	0.1	0.02	2.71
3歳	12.1	8.6	2.9	0.5	0.40	3.31

	う蝕有病者率（％）			一人平均う蝕数（歯）	
	計	処置完了者	処置未完了者	受診者	有病者
5歳	28.2	8.1	20.1	1.06	3.74
小学1年生	35.7	14.7	21.1	-	-
小学2年生	47.2	26.6	20.6	-	-
小学3年生	51.3	27.9	23.4	-	-
小学4年生	53.9	32.5	21.4	-	-
小学5年生	50.2	30.0	20.3	-	-
小学6年生	38.0	22.9	15.1	-	-
中学1年生	31.7	22.1	9.6	0.61	1.92
中学2年生	33.9	22.6	11.4	-	-
中学3年生	37.1	26.1	11.1	-	-
高校1年生	39.8	26.1	13.7	-	-
高校2年生	43.3	27.2	16.1	-	-
高校3年生	48.2	30.3	17.9	-	-
5歳（保育所）	30.0	8.2	21.8	1.01	3.38
5歳（認こ）	26.3	8.7	17.7	0.95	3.59
5歳（幼稚園）	30.0	7.1	22.8	1.27	4.25

	受診者あたり（歯）					有病者あたり（歯）				
	合計	喪失歯	う蝕			合計	喪失歯	う蝕		
			計	処置歯	処置未完了歯			計	処置歯	処置未完了歯
中学1年生	0.61	0.01	0.60	0.46	0.14	1.92	0.03	1.89	1.44	0.45

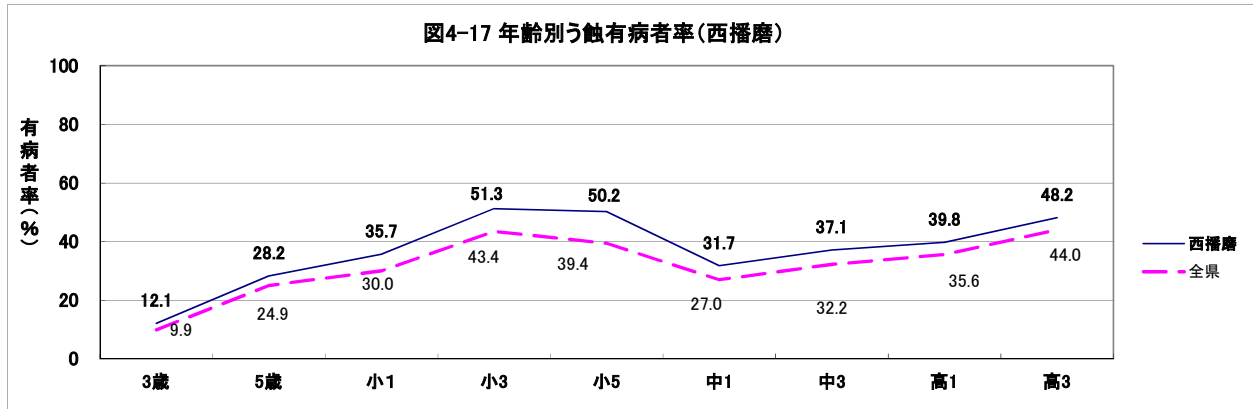


表7-14 う歯の本数別状況(西播磨)

	回答 施設数	市町数		
		全施設回答	一部施設 回答	全施設 回答なし
保育所	29	5	1	0
認定こども園	37	7	0	0
幼稚園	24	5	0	0
中学1年生	24	4	2	1

	受診者数	う蝕有病者数					
		計	1本	2本	3本	4本	5本
保育所	398	116	21	38	16	11	6
			18.1%	32.8%	13.8%	9.5%	5.2%
			6本	7本	8本	9本	10本以上
			10	4	2	3	5
			8.6%	3.4%	1.7%	2.6%	4.3%
認定こども園	832	219	65	44	20	22	16
			29.7%	20.1%	9.1%	10.0%	7.3%
			6本	7本	8本	9本	10本以上
			15	8	9	8	12
			6.8%	3.7%	4.1%	3.7%	5.5%
幼稚園	504	151	29	43	14	10	10
			19.2%	28.5%	9.3%	6.6%	6.6%
			6本	7本	8本	9本	10本以上
			12	6	12	2	13
			7.9%	4.0%	7.9%	1.3%	8.6%
中学1年生	1,444	457	180	134	58	46	16
			39.4%	29.3%	12.7%	10.1%	3.5%
			6本	7本	8本	9本	10本以上
			6	5	5	0	7
			1.3%	1.1%	1.1%	0.0%	1.5%

注) %は本数別回答ありのう蝕有病者における割合

図4-18 本数別う歯のある者(%)  
-5歳児、西播磨-

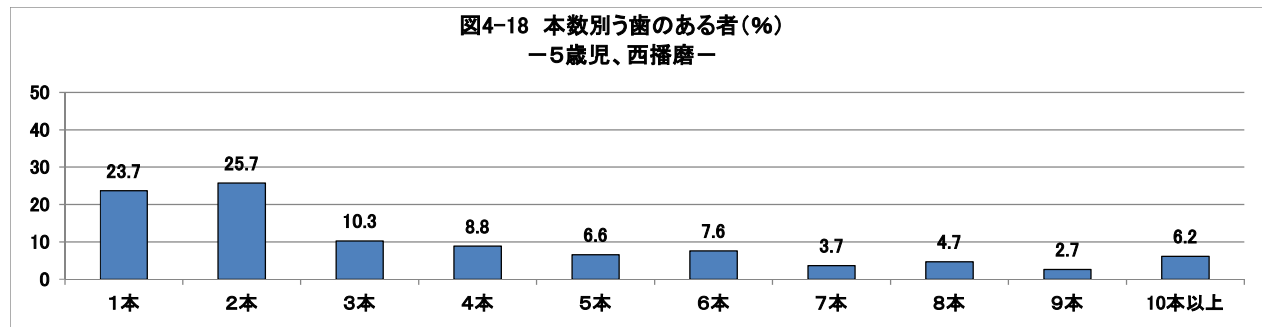
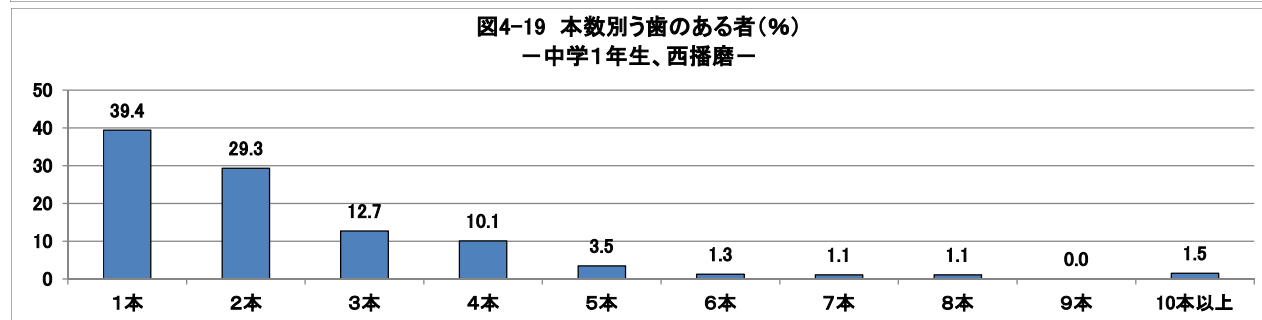


図4-19 本数別う歯のある者(%)  
-中学1年生、西播磨-





⑧ 但馬圏域

表7-15 う蝕有病状況（但馬）

	う蝕有病者率 (%)				一人平均う歯数 (歯)	
	計	A型	B型	C型	受診者	有病者
1歳6か月	1.0	0.9	0.0	0.1	0.03	2.67
3歳	11.5	8.6	2.7	0.2	0.34	2.98

	う蝕有病者率 (%)			一人平均う歯数 (歯)	
	計	処置完了者	処置未完了者	受診者	有病者
5歳	30.5	9.5	21.0	1.14	3.74
小学1年生	38.2	13.7	24.5	-	-
小学2年生	49.2	21.6	27.6	-	-
小学3年生	49.8	27.6	22.1	-	-
小学4年生	57.3	30.8	26.4	-	-
小学5年生	48.8	27.7	21.0	-	-
小学6年生	36.8	22.1	14.7	-	-
中学1年生	32.8	18.7	14.1	0.63	1.92
中学2年生	33.2	19.9	13.4	-	-
中学3年生	37.8	22.3	15.5	-	-
高校1年生	41.5	28.3	13.2	-	-
高校2年生	45.1	31.0	14.1	-	-
高校3年生	51.6	37.9	13.8	-	-
5歳 (保育所)	17.9	6.8	11.1	0.61	3.41
5歳 (認こ)	31.7	10.1	21.6	1.24	3.92
5歳 (幼稚園)	37.6	9.4	28.2	1.14	3.04

	受診者あたり (歯)					有病者あたり (歯)				
	合計	喪失歯	う歯			合計	喪失歯	う歯		
			計	処置歯	処置未完了歯			計	処置歯	処置未完了歯
中学1年生	0.63	0.00	0.63	0.42	0.21	1.92	0.00	1.92	1.29	0.63

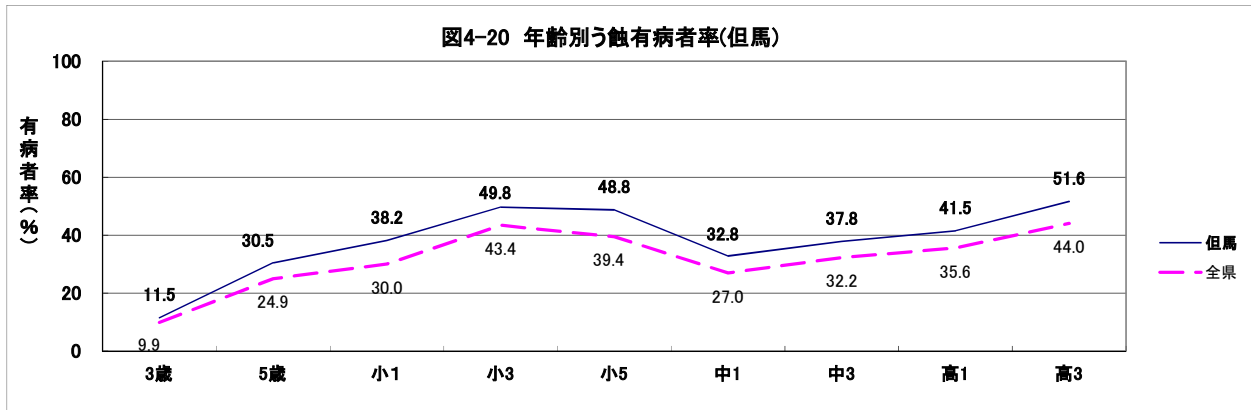


表7-16 う歯の本数別状況(但馬)

	回答 施設数	市町数		
		全施設回答	一部施設 回答	全施設 回答なし
保育所	10	3	0	0
認定こども園	39	5	0	0
幼稚園	17	2	0	0
中学1年生	17	2	3	0

	受診者数	う蝕有病者数					
		計	1本	2本	3本	4本	5本
保育所	162	29	6	6	7	4	2
			20.7%	20.7%	24.1%	13.8%	6.9%
			6本	7本	8本	9本	10本以上
			1	1	1	0	1
			3.4%	3.4%	3.4%	0.0%	3.4%
認定こども園	832	264	62	55	25	35	19
			23.5%	20.8%	9.5%	13.3%	7.2%
			6本	7本	8本	9本	10本以上
			23	9	10	4	22
			8.7%	3.4%	3.8%	1.5%	8.3%
幼稚園	149	56	19	10	8	8	3
			33.9%	17.9%	14.3%	14.3%	5.4%
			6本	7本	8本	9本	10本以上
			4	2	1	0	1
			7.1%	3.6%	1.8%	0.0%	1.8%
中学1年生	722	239	89	58	37	23	12
			37.2%	24.3%	15.5%	9.6%	5.0%
			6本	7本	8本	9本	10本以上
			11	3	2	1	3
			4.6%	1.3%	0.8%	0.4%	1.3%

注)%は本数別回答ありのう蝕有病者における割合

図4-21 本数別う歯のある者(%)  
—5歳児、但馬—

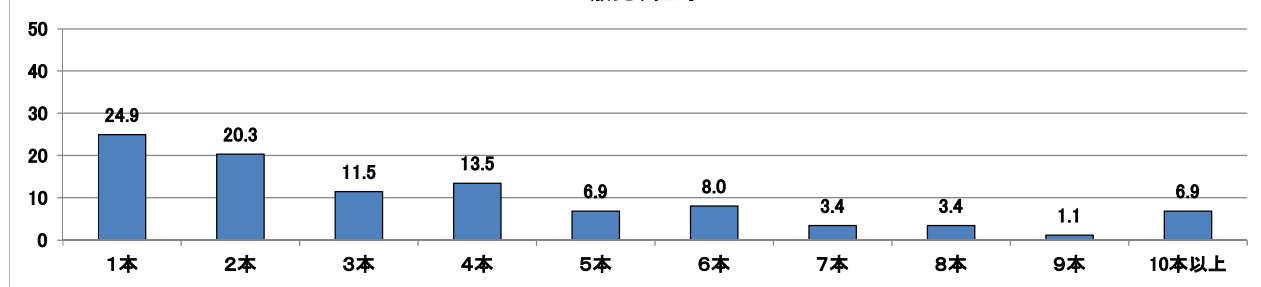
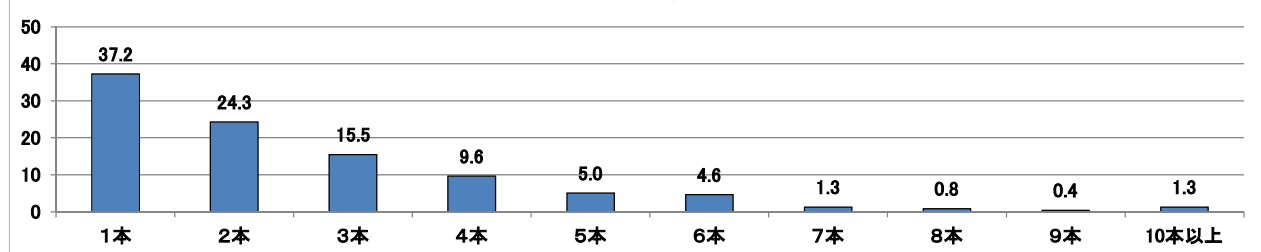


図4-22 本数別う歯のある者(%)  
—中学1年生、但馬—



⑨ 丹波圏域

表7-17 う蝕有病状況（丹波）

	う蝕有病者率（％）				一人平均う蝕数（歯）	
	計	A型	B型	C型	受診者	有病者
1歳6か月	0.7	0.3	0.3	0.0	0.03	4.25
3歳	11.9	8.8	3.1	0.0	0.38	3.15

	う蝕有病者率（％）			一人平均う蝕数（歯）	
	計	処置完了者	処置未完了者	受診者	有病者
5歳	23.3	7.9	15.5	0.75	3.21
小学1年生	34.4	11.1	23.3	-	-
小学2年生	47.4	21.5	25.9	-	-
小学3年生	51.9	27.5	24.4	-	-
小学4年生	57.4	32.6	24.8	-	-
小学5年生	50.5	31.4	19.1	-	-
小学6年生	35.3	23.9	11.4	-	-
中学1年生	30.1	21.4	8.7	0.61	2.03
中学2年生	33.3	22.9	10.3	-	-
中学3年生	35.9	23.0	12.9	-	-
高校1年生	43.5	30.9	12.6	-	-
高校2年生	43.9	31.1	12.8	-	-
高校3年生	43.6	28.0	15.5	-	-
5歳（認こ）	22.9	7.0	15.9	0.72	3.13
5歳（幼稚園）	25.4	11.9	13.4	0.90	3.56

	受診者あたり（歯）					有病者あたり（歯）				
	合計	喪失歯	う蝕			合計	喪失歯	う蝕		
			計	処置歯	処置未完了歯			計	処置歯	処置未完了歯
中学1年生	0.61	0.01	0.60	0.47	0.13	2.03	0.03	2.00	1.56	0.44

図4-23 年齢別う蝕有病者率(丹波)

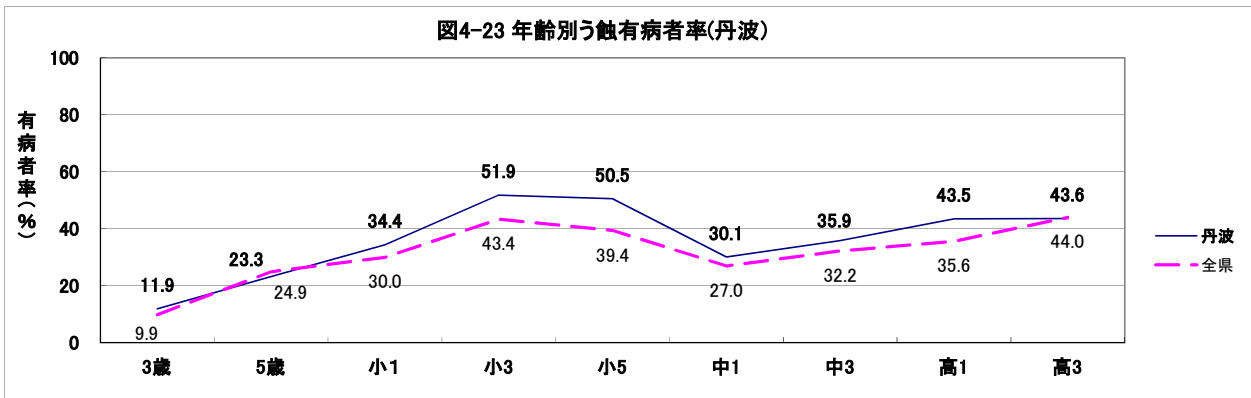


表7-18 う歯の本数別状況(丹波)

	回答 施設数	市町数		
		全施設回答	一部施設 回答	全施設 回答なし
保育所	-	-	-	-
認定こども園	17	2	0	0
幼稚園	11	1	0	0
中学1年生	12	2	0	0

	受診者数	う蝕有病者数					
		計	1本	2本	3本	4本	5本
認定こども園	655	150	35	42	13	24	10
			23.3%	28.0%	8.7%	16.0%	6.7%
			6本	7本	8本	9本	10本以上
			13	1	9	0	3
			8.7%	0.7%	6.0%	0.0%	2.0%
幼稚園	134	34	8	8	4	0	2
			23.5%	23.5%	11.8%	0.0%	5.9%
			6本	7本	8本	9本	10本以上
			6	1	2	0	3
			17.6%	2.9%	5.9%	0.0%	8.8%
中学1年生	805	233	85	74	34	19	5
			36.5%	31.8%	14.6%	8.2%	2.1%
			6本	7本	8本	9本	10本以上
			7	3	3	0	3
			3.0%	1.3%	1.3%	0.0%	1.3%

注) %は本数別回答ありのう蝕有病者における割合

図4-24 本数別う歯のある者(%)  
-5歳児、丹波-

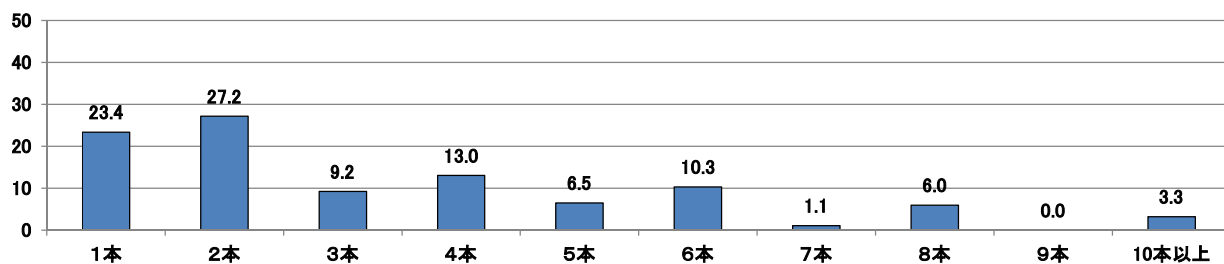
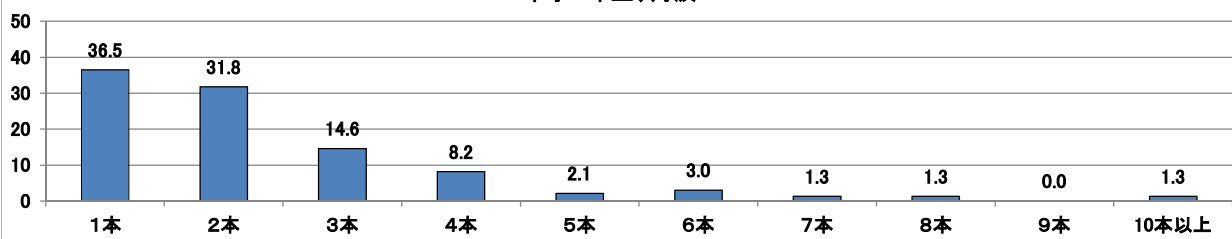


図4-25 本数別う歯のある者(%)  
-中学1年生、丹波-



⑩ 淡路圏域

表7-19 う蝕有病状況（淡路）

	う蝕有病者率（％）				一人平均う蝕数（歯）	
	計	A型	B型	C型	受診者	有病者
1歳6か月	0.3	0.3	0.0	0.0	0.01	3.00
3歳	10.4	7.5	2.2	0.7	0.30	2.88

	う蝕有病者率（％）			一人平均う蝕数（歯）	
	計	処置完了者	処置未完了者	受診者	有病者
5歳	25.6	5.0	20.6	1.04	4.07
小学1年生	35.6	11.3	24.3	-	-
小学2年生	47.8	20.1	27.7	-	-
小学3年生	47.1	22.1	24.9	-	-
小学4年生	49.0	21.9	27.1	-	-
小学5年生	40.5	20.5	20.0	-	-
小学6年生	34.8	18.8	16.1	-	-
中学1年生	24.2	10.6	13.6	0.54	2.23
中学2年生	28.0	12.5	15.5	-	-
中学3年生	37.0	18.1	19.0	-	-
高校1年生	40.4	25.9	14.5	-	-
高校2年生	46.5	28.5	18.0	-	-
高校3年生	51.7	28.7	23.1	-	-
5歳（保育所）	30.0	5.5	24.4	1.19	3.96
5歳（認こ）	21.3	4.0	17.4	0.96	4.51
5歳（幼稚園）	14.9	6.0	9.0	0.39	2.60

	受診者あたり（歯）					有病者あたり（歯）				
	合計	喪失歯	う蝕			合計	喪失歯	う蝕		
			計	処置歯	処置未完了歯			計	処置歯	処置未完了歯
中学1年生	0.54	0.02	0.52	0.26	0.26	2.23	0.10	2.13	1.08	1.06

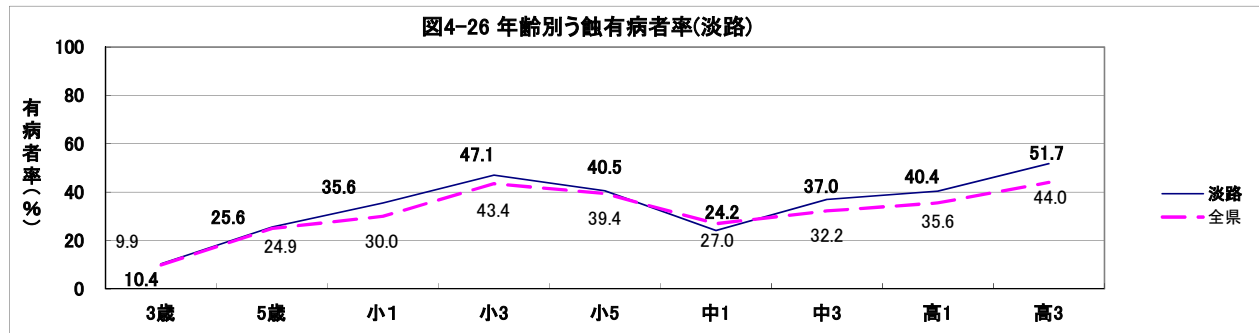


表7-20 う歯の本数別状況(淡路)

	回答施設数	市町数		
		全施設回答	一部施設回答	全施設回答なし
保育所	23	2	1	0
認定こども園	10	2	1	0
幼稚園	4	0	1	0
中学1年生	14	2	1	0

	受診者数	う蝕有病者数					
		計	1本	2本	3本	4本	5本
保育所	423	134	38	27	10	15	6
			28.4%	20.1%	7.5%	11.2%	4.5%
			6本	7本	8本	9本	10本以上
			8	5	9	1	15
			6.0%	3.7%	6.7%	0.7%	11.2%
認定こども園	293	66	13	18	6	4	4
			19.7%	27.3%	9.1%	6.1%	6.1%
			6本	7本	8本	9本	10本以上
			7	0	3	2	9
			10.6%	0.0%	4.5%	3.0%	13.6%
幼稚園	49	7	2	1	0	1	1
			28.6%	14.3%	0.0%	14.3%	14.3%
			6本	7本	8本	9本	10本以上
			1	1	0	0	0
			14.3%	14.3%	0.0%	0.0%	0.0%
中学1年生	976	216	74	62	38	21	6
			34.3%	28.7%	17.6%	9.7%	2.8%
			6本	7本	8本	9本	10本以上
			8	2	1	2	2
			3.7%	0.9%	0.5%	0.9%	0.9%

注) %は本数別回答ありのう蝕有病者における割合

図4-27 本数別う歯のある者(%)  
-5歳児、淡路-

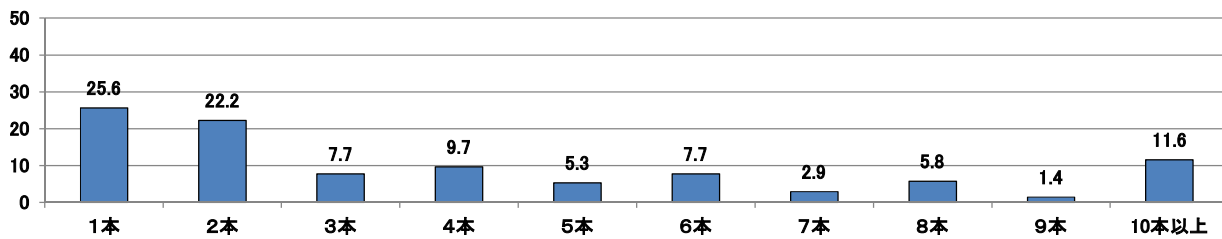
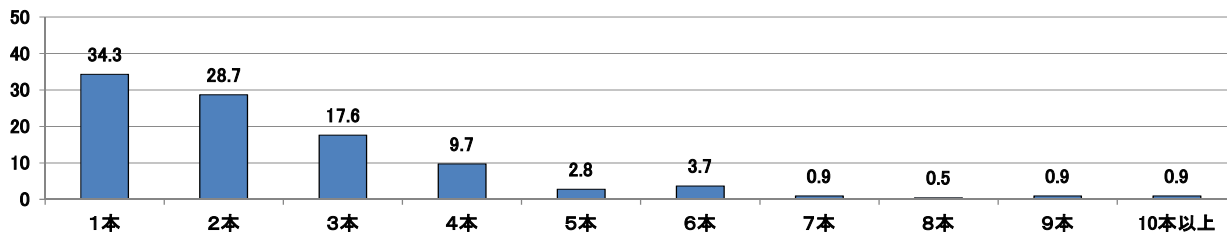


図4-28 本数別う歯のある者(%)  
-中学1年生、淡路-



#### 4 圏域別う蝕有病状況の比較

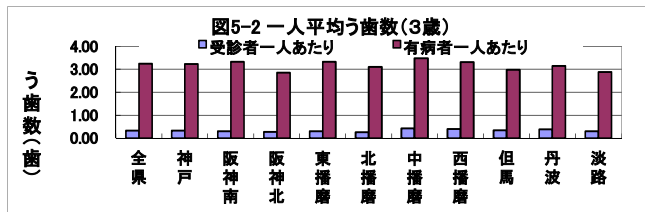
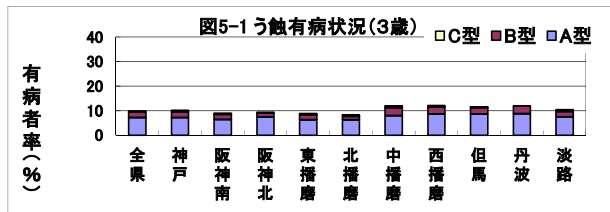
##### (1) 3歳

3歳児歯科健診では、どの部位にう蝕（処置歯を含む）が存在するかによって、う蝕罹患型にわけ、質問事項・歯垢の付着状態等も参考に指導を行っている。

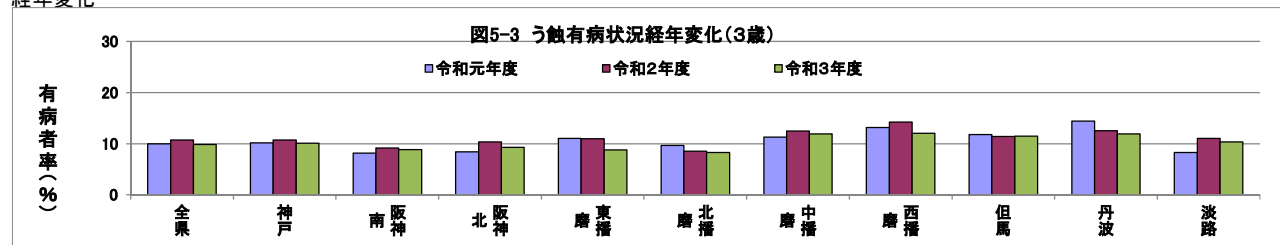
罹患型		予後の予測	指導事項
O型	う蝕がない者	比較的う蝕にかかりにくいと思われる	・現在はよい状態にあるので現状を続けるよう努力させる。 ・一般的指導事項は守るよう指導する。
A型	上顎前歯部のみ、または臼歯部にのみう蝕のある者	このままではう蝕が広がる可能性がある	・未処置歯の治療をうけるよう勧める。 ・一般的事項を徹底するよう指導する。必要に応じて歯の清掃指導を行う。 ・哺乳ピンを使用していれば使用を止めるよう指導する。
B型	臼歯部及び上顎前歯部にう蝕のある者	将来、下顎前歯部を含む他の部位にう蝕が広がる可能性が高い	・歯科医院で未処置歯の処置をしてもらうよう勧める。 ・一般的事項を徹底するよう指導する。甘い飲食物の摂取は十分注意するよう指示する。必要に応じて歯の清掃指導を行う。
C型	C1型：下顎前歯部にう蝕のある者	比較的軽度である	・歯科医院で未処置歯の処置をしてもらうよう勧める。 ・一般的事項を徹底するよう指導する。
	C2型：下顎前歯部を含む他の部位にう蝕のある者	う蝕が急速に広がる可能性が高く、永久歯列にも影響する	・直ちに歯科医院で可能な限り未処置歯を治療するよう勧める。全身的背景がある場合は、小児科医にも相談することを勧める。 ・一般的事項を徹底するよう指導する。甘い飲食物の摂取は十分注意するよう指示する。必要に応じて歯の清掃指導を行う。

表8 う蝕有病状況（3歳）

	う蝕有病者率（%）				1人平均う蝕数（歯）	
	計	A型	B型	C型	受診者	有病者
全 県	9.9	7.2	2.3	0.4	0.32	3.24
神 戸	10.1	7.2	2.4	0.5	0.33	3.23
阪神南	8.9	6.4	2.1	0.4	0.30	3.32
阪神北	9.3	7.5	1.6	0.2	0.26	2.85
東播磨	8.8	6.4	2.1	0.4	0.29	3.33
北播磨	8.3	6.3	1.4	0.5	0.26	3.10
中播磨	11.9	8.0	3.2	0.7	0.41	3.48
西播磨	12.1	8.6	2.9	0.5	0.40	3.31
但馬	11.5	8.6	2.7	0.2	0.34	2.98
丹波	11.9	8.8	3.1	0.0	0.38	3.15
淡路	10.4	7.5	2.2	0.7	0.30	2.88



#### 経年変化



(2) 5 歳

表9-1 5歳児のう蝕有病状況(合計)

合計	う蝕有病者率(%)		
	計	処置完了者	処置未完了者
全 県	24.9	7.8	17.1
神 戸	25.0	8.8	16.1
阪神南	20.9	6.6	14.3
阪神北	20.6	7.1	13.5
東播磨	26.1	8.5	17.7
北播磨	29.8	7.1	22.7
中播磨	25.2	7.2	17.9
西播磨	28.2	8.1	20.1
但 馬	30.5	9.5	21.0
丹 波	23.3	7.9	15.5
淡 路	25.6	5.0	20.6

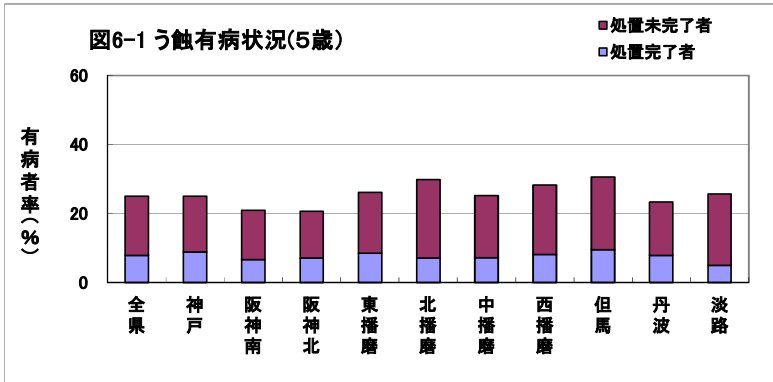


表9-2 5歳児のう蝕有病状況(保育所)

保育所	う蝕有病者率(%)		
	計	処置完了者	処置未完了者
全 県	25.4	7.6	17.8
神 戸	29.9	10.5	19.4
阪神南	21.6	5.5	16.1
阪神北	20.2	7.0	13.2
東播磨	24.3	7.2	17.0
北播磨	23.5	4.5	18.9
中播磨	29.4	6.7	22.7
西播磨	30.0	8.2	21.8
但 馬	17.9	6.8	11.1
淡 路	30.0	5.5	24.4

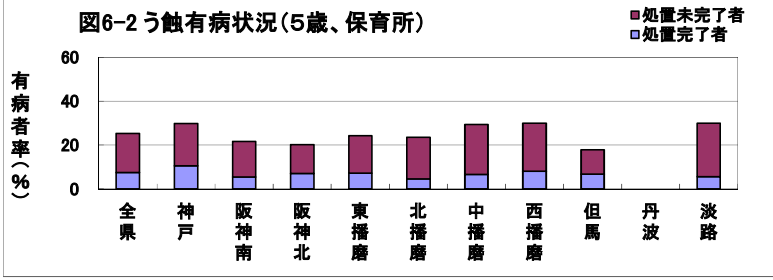


表9-3 5歳児のう蝕有病状況(認定こども園)

認定こども園	う蝕有病者率(%)		
	計	処置完了者	処置未完了者
全 県	24.2	8.0	16.3
神 戸	22.5	8.4	14.1
阪神南	12.3	4.2	8.1
阪神北	21.5	7.9	13.6
東播磨	25.9	9.0	16.9
北播磨	30.9	7.5	23.4
中播磨	24.0	7.6	16.5
西播磨	26.3	8.7	17.7
但 馬	31.7	10.1	21.6
丹 波	22.9	7.0	15.9
淡 路	21.3	4.0	17.4

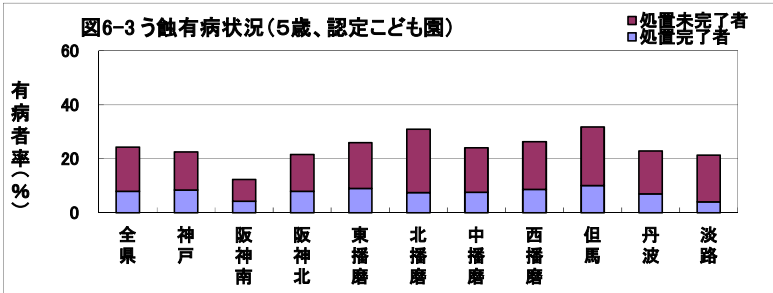
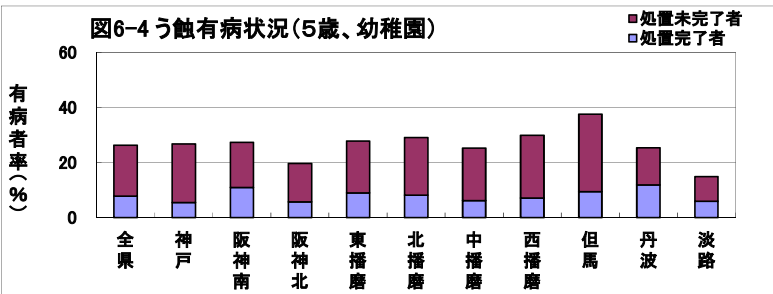


表9-4 5歳児のう蝕有病状況(幼稚園)

幼稚園	う蝕有病者率(%)		
	計	処置完了者	処置未完了者
全 県	26.3	7.9	18.5
神 戸	26.8	5.5	21.3
阪神南	27.4	11.0	16.4
阪神北	19.6	5.7	13.9
東播磨	27.9	9.0	18.8
北播磨	29.1	8.1	20.9
中播磨	25.3	6.2	19.1
西播磨	30.0	7.1	22.8
但 馬	37.6	9.4	28.2
丹 波	25.4	11.9	13.4
淡 路	14.9	6.0	9.0



経年変化

図6-5 う蝕有病状況経年変化(5歳)

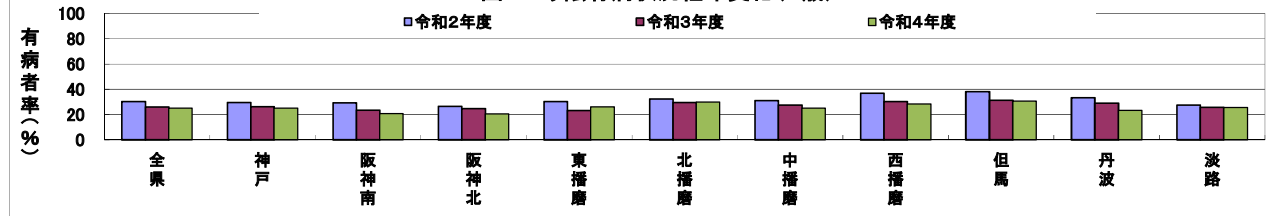




表10-1 5歳児の一人平均う歯数（合計）

合計	一人平均う歯数（歯/人）	
	受診者	有病者
全 県	0.88	3.52
神 戸	0.87	3.47
阪神南	0.75	3.61
阪神北	0.63	3.05
東播磨	0.90	3.44
北播磨	1.04	3.50
中播磨	0.96	3.83
西播磨	1.06	3.74
但 馬	1.14	3.74
丹 波	0.75	3.21
淡 路	1.04	4.07

う歯数（歯）

図7-1 一人平均う歯数合計（5歳）

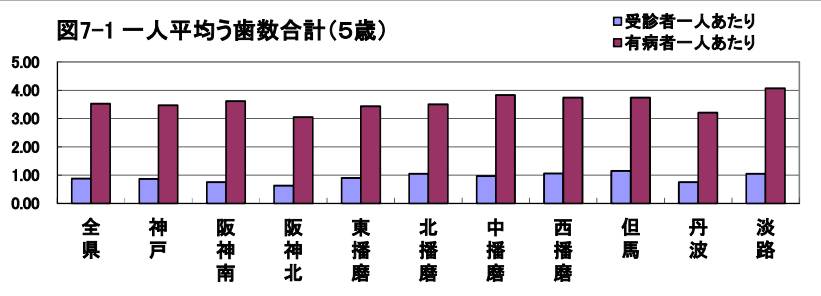


表10-2 5歳児の一人平均う歯数（保育所）

保育所	一人平均う歯数（歯/人）	
	受診者	有病者
全 県	0.93	3.65
神 戸	1.18	3.96
阪神南	0.74	3.44
阪神北	0.65	3.20
東播磨	0.82	3.38
北播磨	0.88	3.76
中播磨	1.19	4.07
西播磨	1.01	3.38
但 馬	0.61	3.41
淡 路	1.19	3.96

う歯数（歯）

図7-2 一人平均う歯数（5歳）保育所

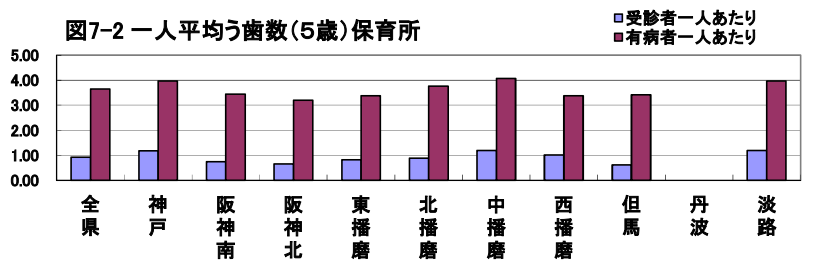


表10-3 5歳児の一人平均う歯数（認定こども園）

認定こども園	一人平均う歯数（歯/人）	
	受診者	有病者
全 県	0.82	3.39
神 戸	0.69	3.04
阪神南	0.36	2.97
阪神北	0.69	3.20
東播磨	0.87	3.35
北播磨	1.06	3.42
中播磨	0.89	3.72
西播磨	0.95	3.59
但 馬	1.24	3.92
丹 波	0.72	3.13
淡 路	0.96	4.51

う歯数（歯）

図7-3 一人平均う歯数（5歳）認定こども園

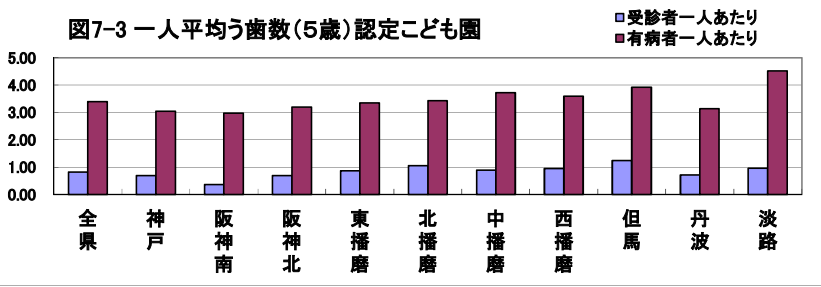
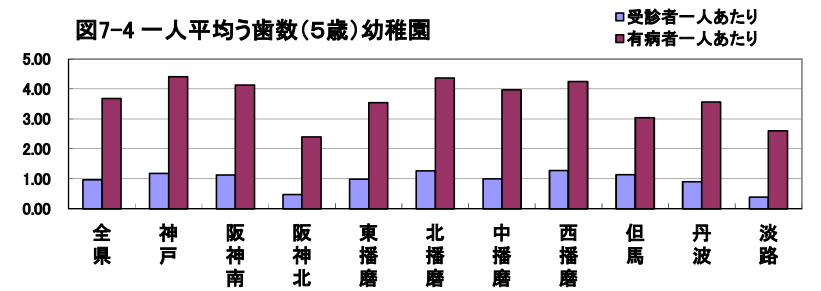


表10-4 5歳児の一人平均う歯数（幼稚園）

幼稚園	一人平均う歯数（歯/人）	
	受診者	有病者
全 県	0.97	3.68
神 戸	1.18	4.41
阪神南	1.13	4.13
阪神北	0.47	2.40
東播磨	0.99	3.55
北播磨	1.27	4.36
中播磨	1.00	3.97
西播磨	1.27	4.25
但 馬	1.14	3.04
丹 波	0.90	3.56
淡 路	0.39	2.60

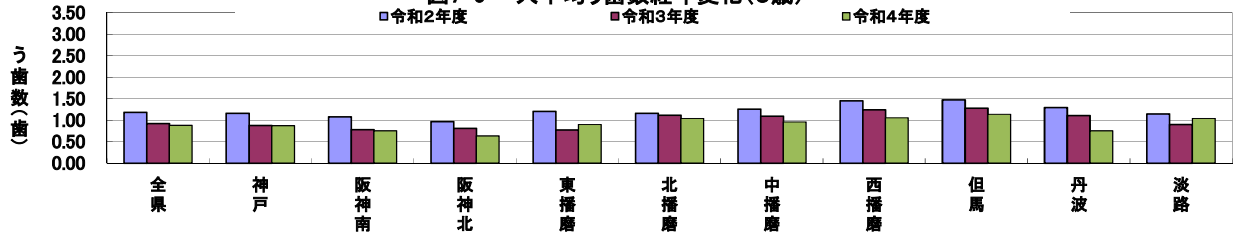
う歯数（歯）

図7-4 一人平均う歯数（5歳）幼稚園



経年変化

図7-5 一人平均う歯数経年変化（5歳）



(3) 12歳(中学1年生)

表11-1 12歳児のう蝕有病状況

	う蝕有病者率(%)		
	計	処置完了者	処置未完了者
全 県	27.0	16.2	10.8
神 戸	22.7	13.5	9.2
阪神南	27.7	15.2	12.4
阪神北	25.7	16.8	8.9
東播磨	26.1	15.3	10.8
北播磨	35.0	17.3	17.8
中播磨	31.5	20.7	10.9
西播磨	31.7	22.1	9.6
但 馬	32.8	18.7	14.1
丹 波	30.1	21.4	8.7
淡 路	24.2	10.6	13.6

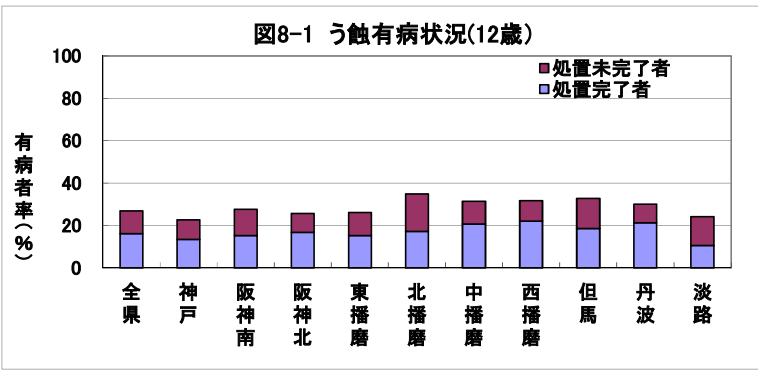


表11-2 12歳児の一人平均う歯数

	受診者一人あたり(歯)					有病者一人あたり(歯)				
	合計	喪失歯	う歯			合計	喪失歯	う歯		
			計	処置歯	処置未完了歯			計	処置歯	処置未完了歯
全 県	0.54	0.01	0.53	0.34	0.19	1.98	0.04	1.95	1.25	0.69
神 戸	0.42	0.01	0.41	0.25	0.16	1.86	0.04	1.82	1.10	0.72
阪神南	0.55	0.01	0.54	0.31	0.23	1.98	0.04	1.94	1.12	0.82
阪神北	0.47	0.00	0.46	0.31	0.15	1.81	0.01	1.80	1.21	0.59
東播磨	0.56	0.01	0.55	0.36	0.19	2.13	0.02	2.10	1.39	0.71
北播磨	0.80	0.02	0.78	0.43	0.35	2.28	0.05	2.22	1.23	1.00
中播磨	0.65	0.02	0.64	0.46	0.17	2.07	0.06	2.01	1.47	0.55
西播磨	0.61	0.01	0.60	0.46	0.14	1.92	0.03	1.89	1.44	0.45
但 馬	0.63	0.00	0.63	0.42	0.21	1.92	0.00	1.92	1.29	0.63
丹 波	0.61	0.01	0.60	0.47	0.13	2.03	0.03	2.00	1.56	0.44
淡 路	0.54	0.02	0.52	0.26	0.26	2.23	0.10	2.13	1.08	1.06

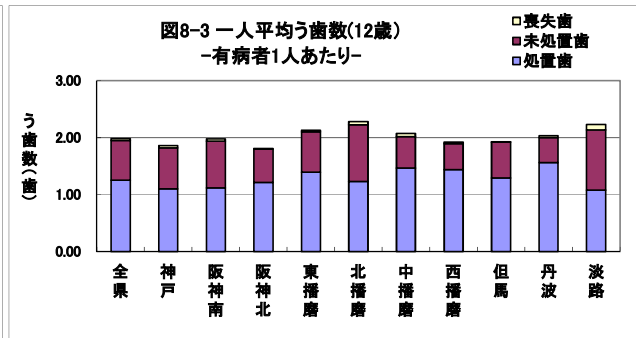
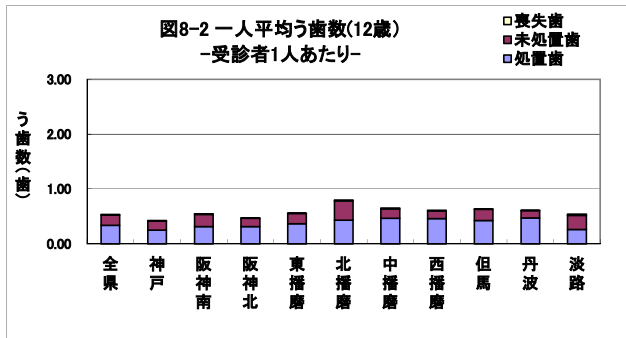
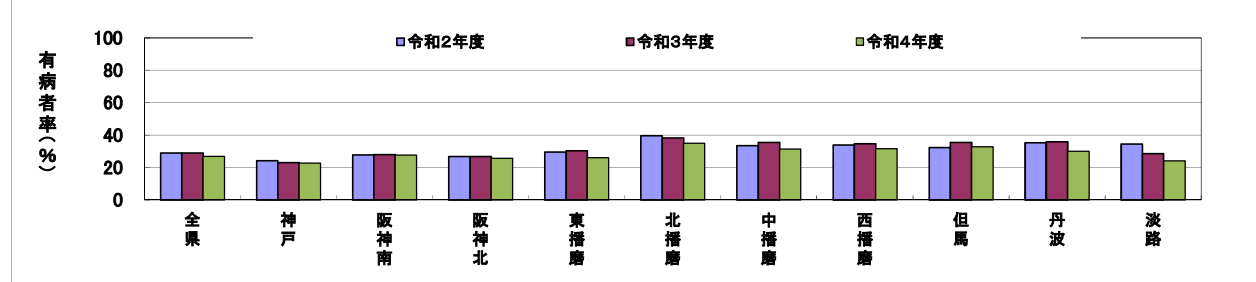
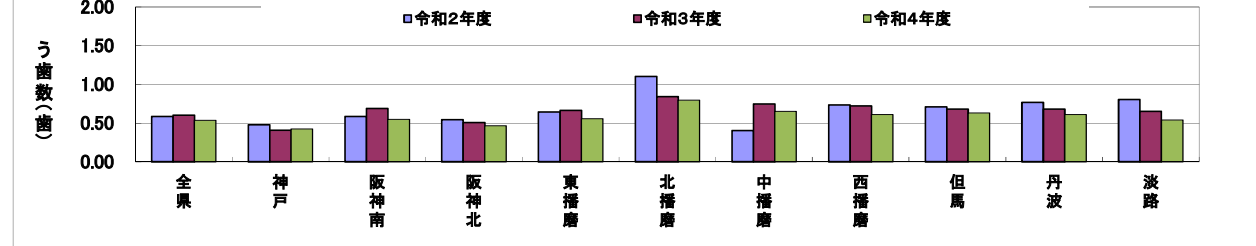


図8-4 う蝕有病状況経年変化(12歳)



経年変化

図8-5 一人平均う歯数経年変化(12歳)



5 う歯以外の歯・口腔の異常

(1) 全県

表12 う歯以外の歯・口腔の異常の状況(全県)

	歯列・咬合 (%)	顎関節 (%)	歯垢 (%)	歯肉 (%)	その他 (%)
5 歳	4.7	0.1	1.2	0.2	2.2
小学1年生	4.6	0.0	1.6	0.8	3.9
小学2年生	7.7	0.1	2.8	1.4	3.2
小学3年生	8.7	0.0	3.8	1.9	3.0
小学4年生	7.9	0.1	4.0	2.0	3.5
小学5年生	7.8	0.1	4.0	2.5	4.3
小学6年生	7.8	0.2	4.3	2.7	3.8
中学1年生	7.5	0.3	4.5	3.5	3.2
中学2年生	7.2	0.3	4.6	4.0	2.0
中学3年生	7.1	0.4	5.2	4.5	1.6
高校1年生	7.7	0.9	4.9	4.7	0.1
高校2年生	7.9	1.0	4.9	5.8	0.1
高校3年生	7.8	0.9	5.6	6.0	0.1
5歳(保育所)	4.9	0.0	1.8	0.3	2.5
5歳(認こ)	4.8	0.1	1.0	0.2	1.7
5歳(幼稚園)	4.2	0.0	0.9	0.1	3.2

(2) 圏域

① 神戸圏域

表13-1 う歯以外の歯・口腔の異常の状況(神戸)

	歯列・咬合 (%)	顎関節 (%)	歯垢 (%)	歯肉 (%)	その他 (%)
5 歳	5.2	0.1	0.9	0.4	2.1
小学1年生	5.9	0.0	1.4	0.6	2.4
小学2年生	9.3	0.0	2.4	1.2	1.9
小学3年生	9.4	0.1	3.2	1.6	1.5
小学4年生	7.7	0.1	3.4	1.5	1.1
小学5年生	6.4	0.2	3.5	2.0	1.0
小学6年生	6.5	0.3	3.7	1.9	1.2
中学1年生	5.4	0.5	4.8	3.2	0.7
中学2年生	5.1	0.4	5.0	4.0	0.5
中学3年生	5.2	0.5	4.9	4.0	0.6
高校1年生	6.9	0.8	5.3	5.6	0.2
高校2年生	6.8	0.9	4.5	6.0	0.2
高校3年生	6.5	1.0	6.1	7.6	0.3
5歳(保育所)	5.4	0.0	0.4	0.2	0.9
5歳(認こ)	5.6	0.2	1.1	0.4	1.6
5歳(幼稚園)	1.9	0.0	0.4	0.0	9.9

② 阪神南圏域

表13-2 う歯以外の歯・口腔の異常の状況(阪神南)

	歯列・咬合 (%)	顎関節 (%)	歯垢 (%)	歯肉 (%)	その他 (%)
5 歳	3.7	0.0	1.3	0.1	5.7
小学1年生	5.0	0.0	2.0	0.7	5.6
小学2年生	9.3	0.1	3.7	1.8	4.3
小学3年生	13.0	0.0	4.4	2.0	4.0
小学4年生	12.2	0.0	4.5	1.9	5.7
小学5年生	11.9	0.1	4.1	2.1	7.9
小学6年生	12.9	0.3	5.3	2.4	6.3
中学1年生	12.4	0.2	5.6	5.0	6.4
中学2年生	12.4	0.2	4.7	3.5	3.9
中学3年生	9.9	0.4	5.5	4.2	2.8
高校1年生	7.4	0.8	5.0	4.8	0.0
高校2年生	8.2	0.6	5.4	5.5	0.0
高校3年生	7.3	0.6	6.0	6.2	0.1
5歳(保育所)	4.7	0.0	1.8	0.2	7.1
5歳(認こ)	1.8	0.0	0.7	0.0	4.9
5歳(幼稚園)	3.5	0.0	0.7	0.2	3.7

③ 阪神北圏域

表13-3 う歯以外の歯・口腔の異常の状況(阪神北)

	歯列・咬合 (%)	顎関節 (%)	歯垢 (%)	歯肉 (%)	その他 (%)
5 歳	2.2	0.0	1.2	0.3	1.4
小学1年生	3.8	0.0	1.9	1.1	2.5
小学2年生	6.2	0.0	2.6	1.3	1.5
小学3年生	7.1	0.0	3.8	2.3	1.1
小学4年生	6.1	0.0	3.2	2.4	1.1
小学5年生	7.4	0.1	3.2	2.2	1.3
小学6年生	6.8	0.1	3.8	2.5	1.3
中学1年生	6.1	0.1	3.5	2.7	0.8
中学2年生	5.2	0.1	3.3	3.6	0.5
中学3年生	6.0	0.4	4.9	4.4	0.7
高校1年生	7.8	0.6	4.6	3.6	0.0
高校2年生	7.1	1.0	4.3	3.6	0.1
高校3年生	7.6	0.6	5.3	4.5	0.0
5歳(保育所)	2.1	0.0	2.2	0.4	1.4
5歳(認こ)	1.9	0.0	0.4	0.2	0.6
5歳(幼稚園)	3.0	0.0	0.5	0.2	2.8

④ 東播磨圏域

表13-4 う歯以外の歯・口腔の異常の状況(東播磨)

	歯列・咬合 (%)	顎関節 (%)	歯垢 (%)	歯肉 (%)	その他 (%)
5 歳	4.9	0.1	1.2	0.2	2.5
小学1年生	3.8	0.0	1.8	0.9	4.5
小学2年生	6.8	0.5	3.3	1.9	3.9
小学3年生	7.2	0.0	4.6	2.2	3.4
小学4年生	8.2	0.5	4.5	2.4	3.4
小学5年生	7.1	0.1	5.2	3.1	4.4
小学6年生	7.7	0.2	4.8	3.2	4.7
中学1年生	7.4	0.2	3.3	2.1	3.6
中学2年生	7.3	0.3	3.3	2.3	1.8
中学3年生	8.0	0.3	4.6	3.5	1.8
高校1年生	8.3	1.0	5.1	5.5	0.4
高校2年生	8.5	1.1	5.8	5.8	0.4
高校3年生	8.7	1.1	6.0	6.3	0.4
5歳(保育所)	6.2	0.0	1.8	0.4	4.1
5歳(認こ)	5.7	0.2	1.0	0.0	1.7
5歳(幼稚園)	3.0	0.1	0.8	0.2	1.9

⑤ 北播磨圏域

表13-5 う歯以外の歯・口腔の異常の状況(北播磨)

	歯列・咬合 (%)	顎関節 (%)	歯垢 (%)	歯肉 (%)	その他 (%)
5 歳	6.7	0.1	1.1	0.0	1.1
小学1年生	2.7	0.1	1.6	1.0	0.8
小学2年生	3.8	0.1	2.5	1.4	0.7
小学3年生	4.1	0.0	3.2	2.1	1.1
小学4年生	4.8	0.1	5.4	1.8	1.2
小学5年生	5.3	0.0	5.2	3.4	1.3
小学6年生	4.8	0.0	4.5	3.6	1.0
中学1年生	8.8	0.5	5.2	4.1	1.9
中学2年生	8.1	0.3	4.5	4.6	1.4
中学3年生	8.2	0.9	5.0	5.8	1.2
高校1年生	9.4	0.3	7.5	6.8	0.0
高校2年生	9.4	0.6	7.6	8.9	0.0
高校3年生	11.4	0.9	9.6	9.3	0.0
5歳(保育所)	6.4	0.4	0.0	0.0	1.9
5歳(認こ)	6.7	0.0	1.3	0.0	1.1
5歳(幼稚園)	5.8	0.0	0.0	0.0	0.0

⑥ 中播磨圏域

表13-6 う歯以外の歯・口腔の異常の状況(中播磨)

	歯列・咬合 (%)	顎関節 (%)	歯垢 (%)	歯肉 (%)	その他 (%)
5 歳	5.6	0.0	2.4	0.1	1.4
小学1年生	3.7	0.0	1.1	0.9	6.3
小学2年生	5.7	0.0	2.0	0.9	6.3
小学3年生	6.6	0.0	3.3	1.9	7.1
小学4年生	5.3	0.1	3.1	2.3	8.5
小学5年生	5.6	0.1	3.5	3.0	11.1
小学6年生	5.1	0.1	3.2	3.0	8.4
中学1年生	6.5	0.2	4.3	3.7	7.2
中学2年生	5.9	0.2	5.1	4.5	5.2
中学3年生	5.2	0.3	6.0	3.8	2.7
高校1年生	7.7	1.6	3.4	4.1	0.0
高校2年生	8.2	2.2	4.3	9.7	0.0
高校3年生	8.3	1.3	3.8	4.8	0.0
5歳(保育所)	7.3	0.1	7.1	0.3	1.7
5歳(認 二)	4.0	0.0	1.0	0.1	1.0
5歳(幼稚園)	11.2	0.0	3.0	0.2	3.0

⑦ 西播磨圏域

表13-7 う歯以外の歯・口腔の異常の状況(西播磨)

	歯列・咬合 (%)	顎関節 (%)	歯垢 (%)	歯肉 (%)	その他 (%)
5 歳	4.3	0.0	0.5	0.1	1.7
小学1年生	3.0	0.0	1.0	0.5	6.1
小学2年生	5.7	0.0	1.4	0.3	5.5
小学3年生	5.5	0.1	3.1	1.4	5.0
小学4年生	6.6	0.1	3.7	1.8	6.6
小学5年生	6.8	0.1	3.4	2.8	6.2
小学6年生	6.2	0.2	4.0	4.1	7.0
中学1年生	6.6	0.2	4.6	4.6	2.2
中学2年生	6.2	0.1	5.8	6.0	0.9
中学3年生	7.1	0.1	5.9	7.1	0.9
高校1年生	4.9	0.5	3.1	1.7	0.0
高校2年生	5.6	0.7	3.0	1.7	0.0
高校3年生	3.7	0.5	2.0	1.4	0.0
5歳(保育所)	1.4	0.0	1.7	0.0	1.4
5歳(認 二)	5.5	0.0	0.1	0.1	1.7
5歳(幼稚園)	4.6	0.0	0.2	0.0	1.8

⑧ 但馬圏域

表13-8 う歯以外の歯・口腔の異常の状況(但馬)

	歯列・咬合 (%)	顎関節 (%)	歯垢 (%)	歯肉 (%)	その他 (%)
5 歳	4.9	0.3	1.5	0.2	4.1
小学1年生	3.3	0.0	1.6	0.6	1.8
小学2年生	5.4	0.0	3.1	1.6	1.7
小学3年生	5.6	0.0	3.7	1.7	1.6
小学4年生	5.6	0.2	6.1	2.7	1.6
小学5年生	8.6	0.0	6.2	4.4	3.2
小学6年生	6.5	0.1	5.5	4.2	1.8
中学1年生	8.5	0.2	3.4	3.7	4.8
中学2年生	8.9	0.4	4.1	4.7	2.6
中学3年生	9.1	0.0	3.7	6.2	2.3
高校1年生	11.7	1.3	4.9	2.6	0.0
高校2年生	11.0	1.9	3.7	4.4	0.0
高校3年生	10.0	2.2	4.1	4.8	0.0
5歳(保育所)	1.9	0.0	0.6	0.0	0.6
5歳(認 二)	6.0	0.5	1.2	0.2	5.0
5歳(幼稚園)	2.0	0.0	4.0	0.0	2.7

⑨ 丹波圏域

表13-9 う歯以外の歯・口腔の異常の状況(丹波)

	歯列・咬合 (%)	顎関節 (%)	歯垢 (%)	歯肉 (%)	その他 (%)
5 歳	2.0	0.1	1.0	0.0	1.2
小学1年生	6.6	0.0	2.0	1.6	2.3
小学2年生	7.0	0.1	5.2	2.2	1.9
小学3年生	7.7	0.0	6.5	3.0	1.3
小学4年生	7.3	0.0	6.0	2.4	1.5
小学5年生	8.6	0.0	5.2	3.4	0.7
小学6年生	8.4	0.2	6.4	2.9	1.3
中学1年生	7.9	0.1	2.7	1.6	0.1
中学2年生	5.9	1.0	3.9	3.2	0.2
中学3年生	7.2	1.5	4.0	4.1	0.1
高校1年生	9.3	0.0	4.5	6.3	0.0
高校2年生	10.4	0.2	4.0	7.8	0.0
高校3年生	8.8	0.6	5.5	6.3	0.0
5歳(認こ)	1.7	0.0	1.3	0.0	1.3
5歳(幼稚園)	3.0	0.7	0.0	0.0	0.7

⑩ 淡路圏域

表13-10 う歯以外の歯・口腔の異常の状況(淡路)

	歯列・咬合 (%)	顎関節 (%)	歯垢 (%)	歯肉 (%)	その他 (%)
5 歳	8.6	0.0	0.1	0.0	1.7
小学1年生	6.8	0.0	1.9	0.7	5.3
小学2年生	14.3	0.2	3.5	1.6	5.0
小学3年生	15.2	0.1	4.1	1.6	5.9
小学4年生	11.7	0.3	6.2	3.5	5.7
小学5年生	13.8	0.0	6.3	2.3	7.0
小学6年生	12.8	0.3	4.2	3.3	6.3
中学1年生	9.6	0.2	10.7	6.7	7.0
中学2年生	11.1	1.0	12.1	10.3	4.7
中学3年生	11.1	1.2	11.2	10.5	3.8
高校1年生	9.3	1.8	4.5	3.6	0.0
高校2年生	9.6	1.5	3.6	3.4	0.0
高校3年生	11.7	2.0	4.7	6.0	0.0
5歳(保育所)	9.2	0.0	0.0	0.0	1.6
5歳(認こ)	6.7	0.0	0.3	0.0	2.1
5歳(幼稚園)	14.3	0.0	0.0	0.0	0.0

【参考】フッ化物洗口の実施状況（「令和4年度市町歯科保健対策実施状況調べ」より）

	保育所		認定子ども園		幼稚園		小学校		特別支援学校等	
	施設数	実施人数	施設数	実施人数	施設数	実施人数	施設数	実施人数	施設数	実施人数
全県	120	4,153	155	8,287	26	1,007	2	61		
神戸	104	3,862	135	7,556	26	1,007	2	61		
阪神南	2	72								
阪神北										
東播磨										
北播磨	1	23								
中播磨										
西播磨										
但馬	4	62	15	580						
丹波										
淡路	9	134	5	151						

令和5年7月現在の結果

【参考2】兵庫県健康づくり推進実施計画 第2次(歯及び口腔の健康づくり)

目標項目	目標値 (令和4年度)
・3歳児のむし歯のない人の割合の増加	90%
・3歳児のむし歯のない人の割合が80%以上である市町の増加	41市町
・12歳児で歯肉に炎症所見を有する者の減少	3%
・12歳児での一人平均むし歯数が1歯未満である市町数の増加	34市町

図9-1 う蝕有病状況(3歳児) R.3

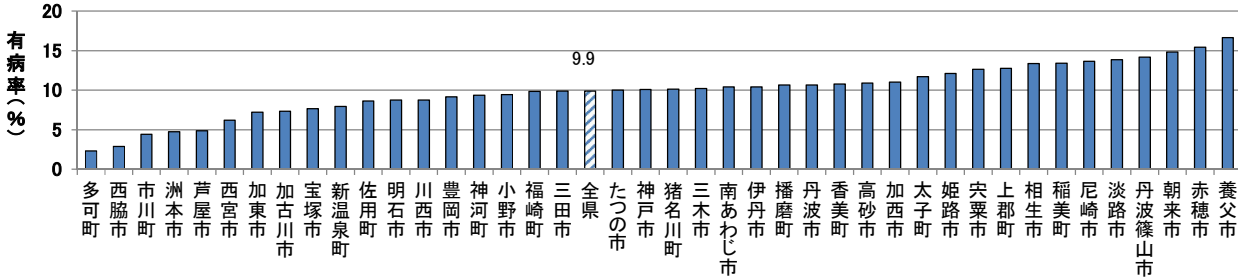


図9-2 歯肉に炎症所見を有する者(12歳) R.4

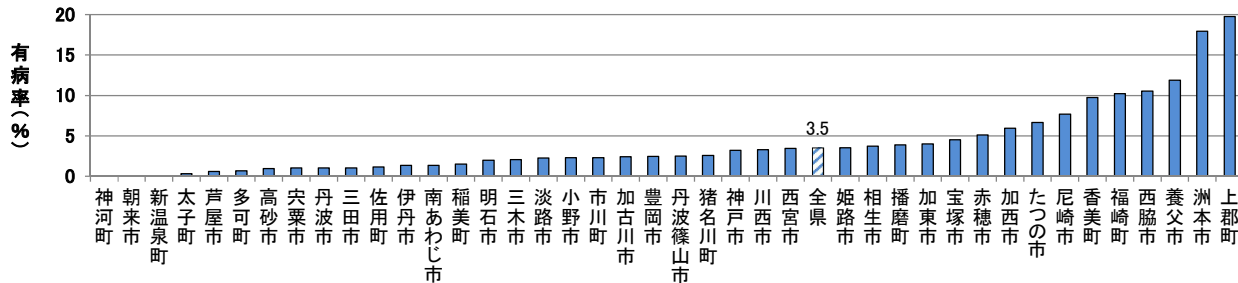


図9-3 一人平均う歯数(12歳) R.4  
- 受診者あたり -

