

川西こども家庭センター一時保護所 監視カメラマイク増設工事仕様書

1. 目的

一時保護所内既設のカメラにマイクを増設し、監視カメラのシステムに音声データの録音ができるように設定することで、一時保護所内の様子を音声も含めて確認できる状態にすること。

2. 納入場所

兵庫県川西こども家庭センター一時保護所（兵庫県川西市火打1丁目22-8）

3. 納入期限

令和8年3月31日まで

4. 調達物品

機器種別	数量
8チャンネルマイクプリアンプ	4台
無指向性コンデンサーパウンダリーマイク	28台
カメラ用音声線	必要分
取り付け関連機器・金具等	1式

※機器仕様について、詳細は別紙参照のこと。

5. 施工条件

- (1) 公共建築改修工事標準仕様書に準じて施工を行うこと。
- (2) 本件作業に必要な資格を有する者が監督し施工すること。
- (3) 施工に当たり、必要な養生を施し安全確保に努めること。
- (4) 施工完了後は発生した廃材、ごみ等を回収し適正に処分すること。
- (5) 工事は月～金（祝祭日を除く）の9:00～17:45の間に行うこと。工事日程については、本件担当者と協議の上決定すること。
- (6) マイクを増設する必要があるカメラは28台であるが、どのカメラに増設する必要があるかは担当者に確認すること。
- (7) 総合監視盤のラックに収納できるものであること。
- (8) 施工後正常に稼働することを確認し、担当者に使用方法を説明すること。機器及び配線場所を示したレイアウト図を作成し提出すること。

6. 保証

保証期間は、工事完了検査後1年とする。ただし、メーカー発行の保証書により1

年を超える保証がある場合はそれによる。また、納入者の責任に属する不良箇所が生じた場合は無料で修理または交換するものとする。

7. 留意事項

- (1) 契約締結後は、施工に際し知りえた秘密・情報等は、漏らしてはならない（守秘義務）
- (2) 工事完了後、担当職員の検査を受け、合格しなければならない。
- (3) 入札書提出前に可能な限り現地確認を実施し、本件工事に必要となる部材等の確認や担当者に仕様等の確認を行うこと。現地確認を実施せずに落札し契約締結した場合、契約締結後に仕様等の不明を理由とした契約変更、解除は認められないので十分留意すること。なお、確認の際は担当者へ連絡し、承諾を得ること。
- (4) 事前確認時及び工事の際は入所者、職員等の妨げにならないように細心の注意を払うこと。
- (5) 施工に当たっては、建物躯体に影響を与えることのないようにすること。
- (6) 工事完了後に工事前、工事中、工事後の写真を添付した「完了報告書（任意様式）」を作成し提出すること。また、宛名を「川西こども家庭センター所長」とすること。
- (7) 一時保護所内の図面については、貸与することが可能である。貸与する図面に必要な情報が無い場合については、現地にて調査を実施すること。

8. 再委託

- (1) 業務実施に当たり、委託業務の全部を第三者に委託することはできない。
- (2) 業務の一部について再委託する場合は、受託者はあらかじめ再委託先の相手方の名称及び所在地、再委託する業務の範囲、再委託の必要性及び契約金額について再委託承認申請書を作成し、発注者へ申請し、承認を得ること。
- (3) 再委託を行う場合は、その最終的な責任は受託者が負うこと。

9. 支払い・その他

- (1) 工事完了後、発注者の検査に合格し、適正な請求書を受領してから 30 日以内に、契約業者指定の銀行口座に振込み支払うこととする。
- (2) 請求書には件名、宛名、契約者住所・代表者名、金額を標記すること。
- (3) 請求書の宛名は「川西こども家庭センター 所長」とすること。
- (4) 本仕様書の内容に疑義が生じた場合は、発注者と受注者で協議の上解決するものとする。

別紙 機器仕様

前提として既存のカメラシステム（詳細は別紙図面）に増設するものであるため、原則として機器は指定のものとする。指定された機器とは異なる機器・構成を提案する場合は、正常に稼働するものであること、他のシステムに影響を与えるものでないことをよく確認した上で提案すること。

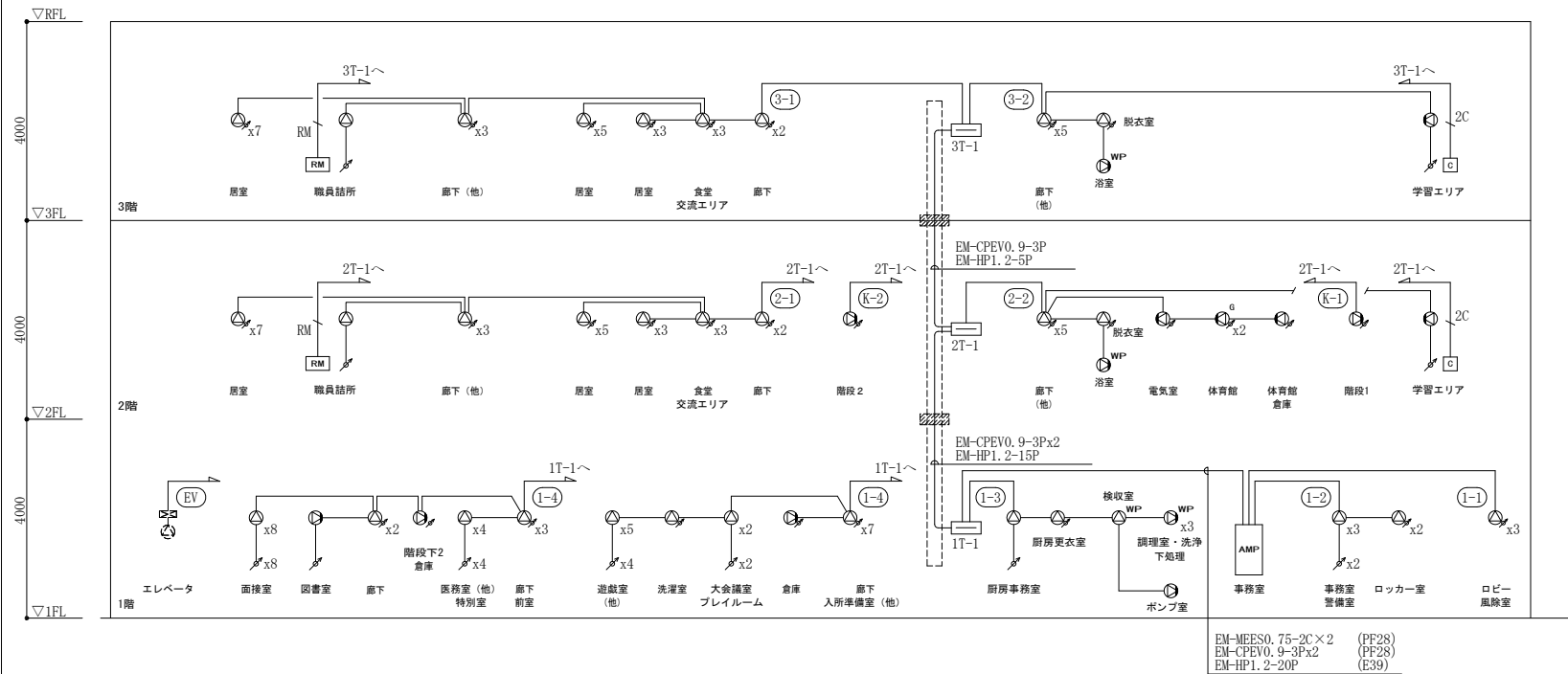
① 8チャンネルマイクプリアンプ

項目	詳細仕様
数量	4
指定機器	TASCAM SERIES 8p Dyna
備考	<ul style="list-style-type: none"> ・総合監視盤のラック内に収まるサイズであること ・指定機器以外の物品を提案する際は、既存のシステムに適合する物品を選定すること。ボリューム調整、低音・高音の調整、入力する音源の選択などを行えるものであること。

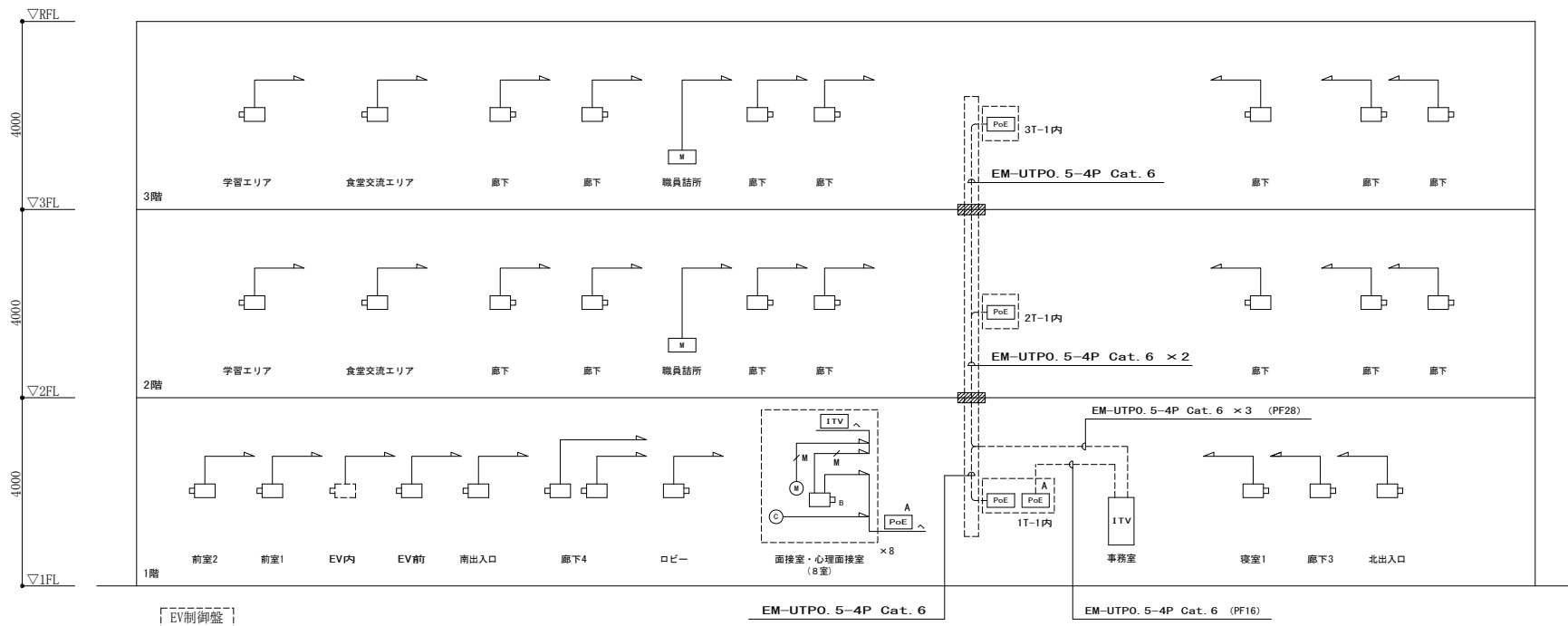
② マイク

項目	詳細仕様
数量	28
指定機器	オーディオテクニカ ES9450/XLR
要求パフォーマンス仕様	型式 バックエレクトレット・コンデンサー型 指向特性 無指向性 周波数特性 60～15,000Hz 感度 -33dB(0dB=1V/1Pa、1kHz) 出力インピーダンス 100Ω 最大入力音圧レベル 130dB SPL(1kHz THD1%) ダイナミックレンジ 109dB(1kHz at Max SPL) SN比 73dB(1kHz at 1Pa、A特性) ファントム電源 DC11～52V、2mA 質量 62g 外形寸法 長さ 69mm、直径 28mm 出力コネクタ 3ピン XLR-M タイプ 既設のカメラに接続できるものであること

拡声設備 系統図











監視カメラ設備 系統図





スピーカー回線負荷表

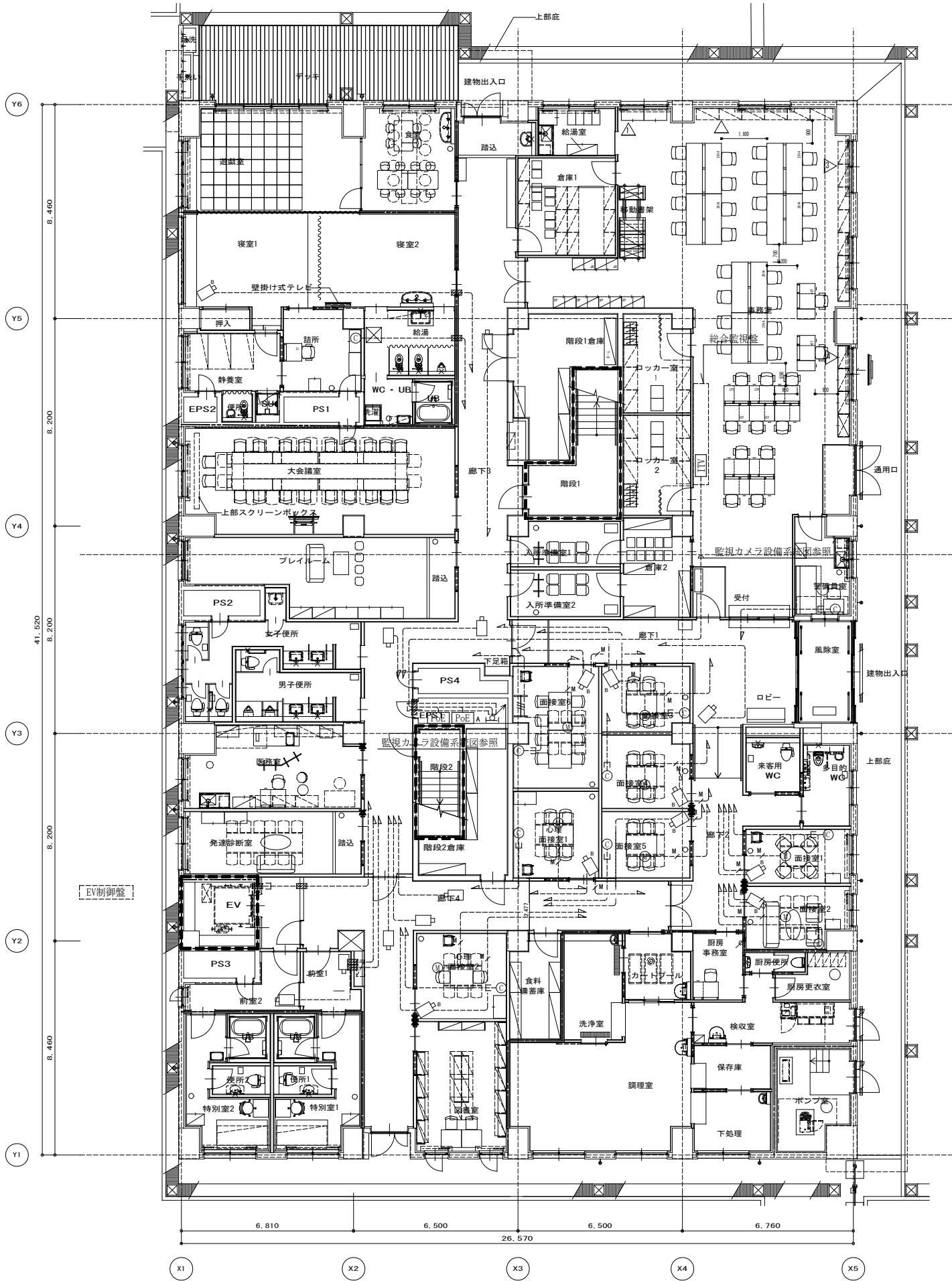
非常放送 系統番号	業務放送 系統番号	階別	放送区域名称	スピーカー数量								スピーカー 回線容量 (W)
				 (1W)	 (1W)	 (1W)	 (1W)	 ^G (1W)	 ^{TP} (1W)	 ^{TP} (1W)	 (1W)	
1	Ⓙ-1	1F	ロビー、風除室		3							3
	Ⓙ-2	1F	事務室、警備室、ロッカー室	3	2							5
	Ⓙ-3	1F	厨房系統	1	1	1			1	3		7
2	Ⓙ-4	1F	医務室、特別室、廊下	19	13	1	2					35
	2-1	2F	居室、職員詰所、廊下	1	23							24
	2-2	2F	更衣室、体育館、学習エリア		6	1	2	2		1		12
3	3-1	3F	居室、職員詰所、廊下	1	23							24
	3-2	3F	更衣室、学習エリア		6	1				1		8
4	K-1	階段	階段 北				1					1
5	K-2	階段	階段 南				1					1
6	EV		エレベーター							1		1
	12		予 備									
	13		予 備									
	14		予 備									
	15		予 備									
	16		予 備									
	17		予 備									
	18		予 備									
	19		予 備									
	20		予 備									
合 計				25	77	4	6	2	1	5	1	121 (W)
パワーアンプ容量											180W	

凡例

記 号	名 称
	I T V装置
	P o Eスイッチ (監視カメラ用)
 A	P o Eスイッチ (面接室カメラ用)
	モニター装置 (2階、3階)
	監視用カメラ
 A	面接室用カメラ
	集音マイク
	P C コンセント

注記

1、特記のない配管配線は下記とする。		二重天井部分・保護部分	
	EM-UTP0, 5~4P Cat.6	ころがし	PF(16)
	EM-MEES0, 75~2C	ころがし	PF(16)
2、二重天井部分は天井内ころがし配線とし、壁貫通、壁引下げ部分は配管にて保護のこと。			



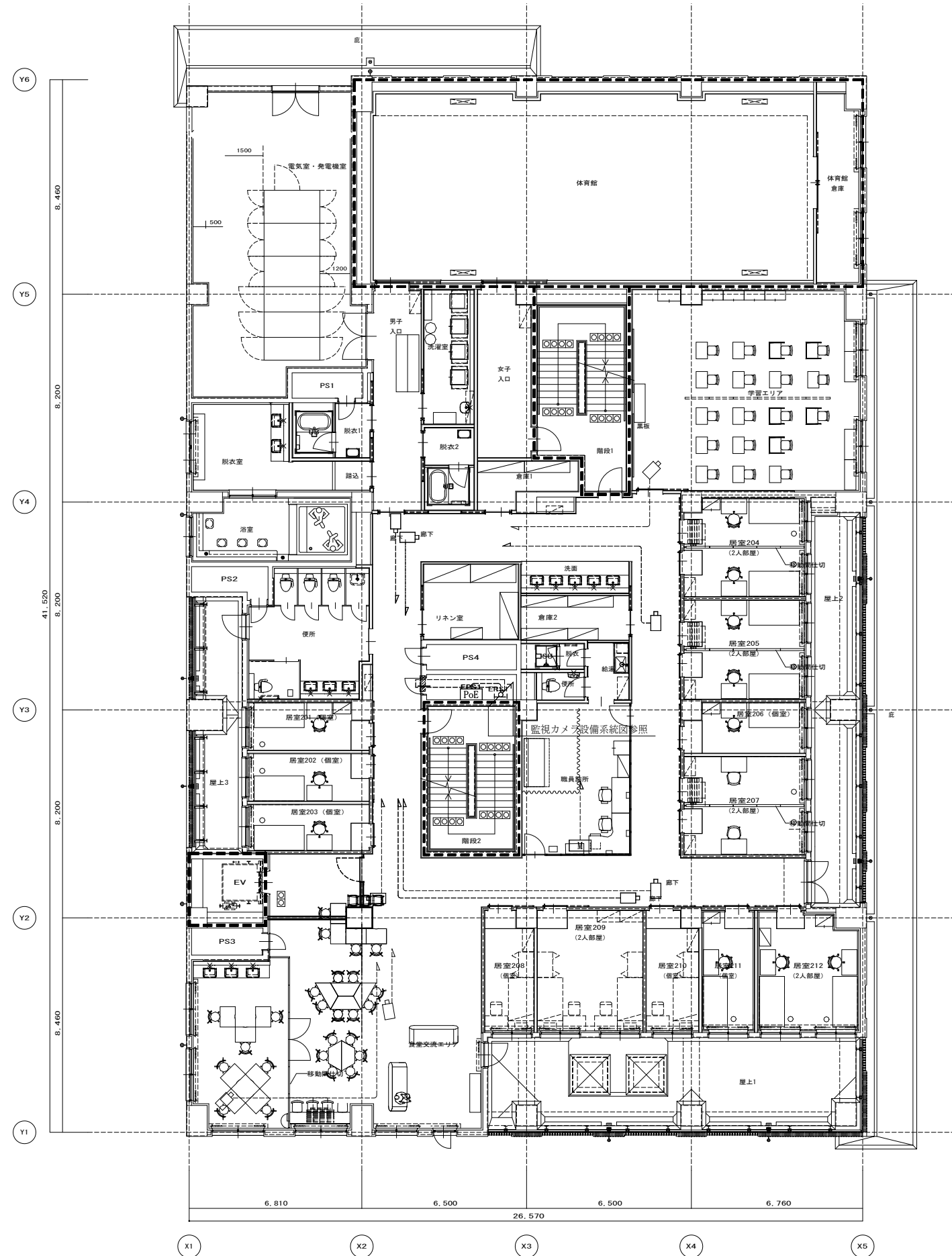
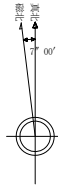
凡例	
記 号	名 称
監視カメラ設備	
[ITV]	I T V装置
[PoE]	P o Eスイッチ (監視カメラ用)
[PoE] A	P o Eスイッチ (面接室カメラ用)
[M]	モニター装置 (2階、3階)
□	監視用カメラ
□	面接室用カメラ
Ⓜ	集音マイク
Ⓢ	P Cコンセント
⊠	ブルボックス
----	天井内ころがし配線
----	床打込配管配線
↗↘↙	立上げ・素通し・引下げ

注記	
1，特記のない配管配線は下記とする。	
・監視カメラ設備	二重天井部分・保護部分
-----○	EM-UTP0.5-4P Cat.6 ころがし ・ PF(16)
-----M	EM-MEES0.75-2C ころがし ・ PF(16)
-----□	EM-UTP0.5-4P Cat.6 EM-MEES0.75-2C
2，二重天井部分は天井内ころがし配線とし、壁貫通、壁引下げ部分は配管にて保護のこと。	
3，図中ブルボックスサイズは、下記とする。	
(VE)は、VE製とする。(S.W)は、SUS製、防水型とする。特記なしは鋼板製とする。	
⊠P1 150×150×150	⊠P4 400×400×300
⊠P2 200×200×200	⊠P5 500×500×400
⊠P3 300×300×200	⊠P6 600×600×500

耐火区画区画処理工カ所

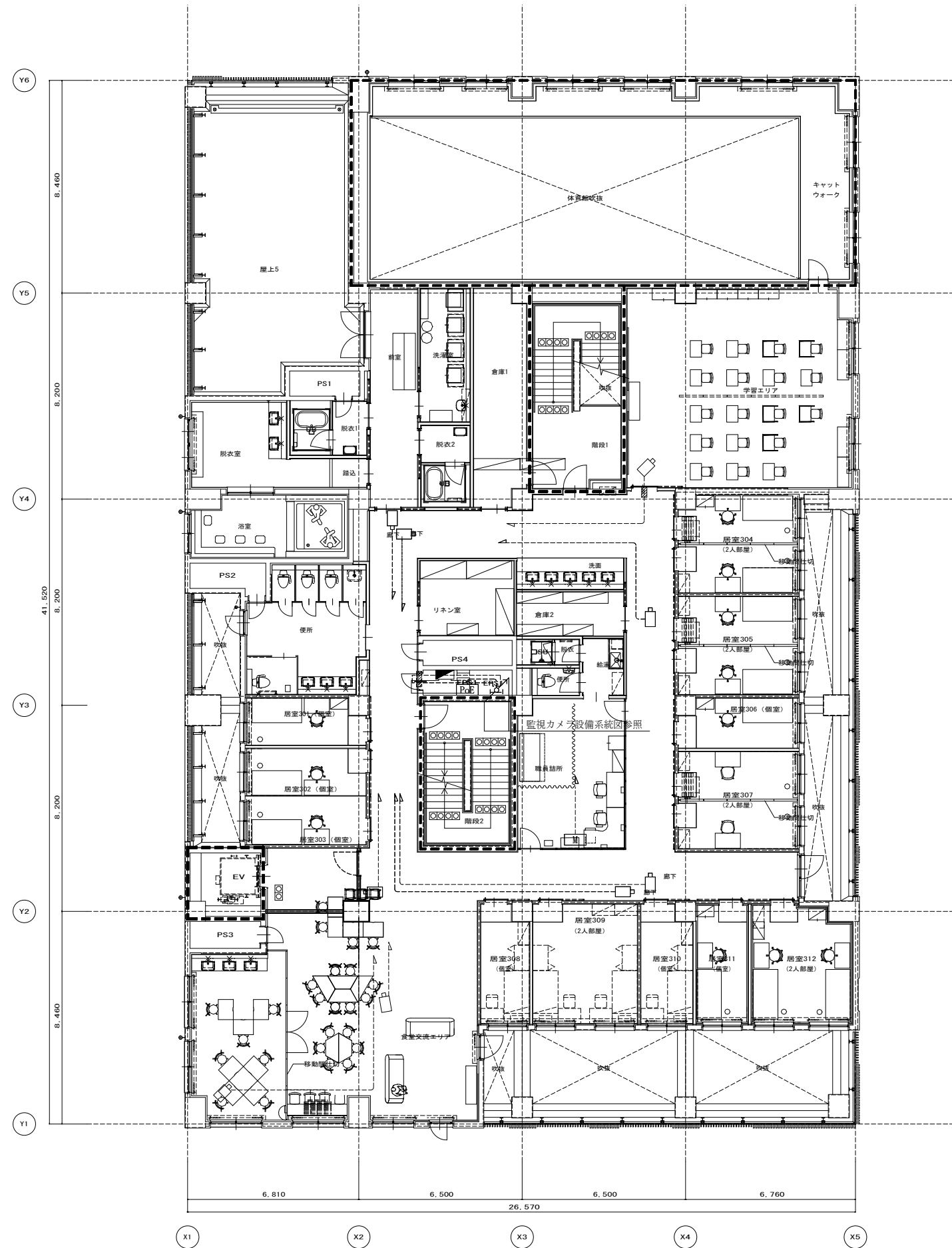
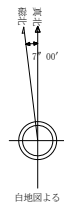
監修責任者	作図年月	附記事項
監査	R6.12	
担当		

縮尺 (A1) 1：100 (A3) 1：200



設計責任者	作図年月	附記事項
監査	R6.12	
担当		

縮尺 (A1) 1 : 100 (A3) 1 : 200



設計責任者	作図年月	附記事項
監査	R6.12	
担当		

縮尺 (A1) 1 : 100 (A3) 1 : 200

設備機器構成表

件 名 兵庫県立川西こども家庭センター一時保護所（仮称）

電気設備工事

--	--

No.	品 名	型 名	数 量	備 考
1	ITV装置		1	
(1)	18.5型ワイドカラー液晶モニター	FDWX1905W	1	
(2)	19インチ用ラックマウント金具	AR-05	1	
(3)	EIAラックスライドテーブルベージュ	NST-88A	1	
(4)	USB光学式マウス/マイク（エレコム）ブラック	M-K6URBK/RS	1	
(5)	ネットワークビデオレコーダー	VR-X8500	1	
(6)	ハードディスクユニット	VR-HDD816	1	
(7)	16ch追加カメラライセンス	VR-L16EX	1	
(8)	インテリジェントL2スイッチングHUB（8ポート）	APLGM212GTSS	1	
(9)	専用ラックマウント金具	AL-16-8-RM	1	
(10)	ケーブル引込みパネル	RD28-1E	2	
(11)	オムロン常時商用 UPS	BY80S	1	
(12)	取付金具（BY80S/BY120S用）	BYP80S	1	
(13)	棚板・EIA用3U（ヘルムライト）	RD13-33ES	1	
(14)	パワーコントローラー	PS-P32-B	1	
(15)	ファンクパネル	PS-RU03	1	
(16)	ベンチレートパネル	PS-RU01V	6	
(17)	18.5型ワイドカラー液晶モニター	FDWX1905W	1	
(18)	19インチ用ラックマウント金具	AR-05	1	
(19)	ネットワークビデオレコーダー	VR-X8500	1	
(20)	アナログコンプレッサー搭載8chマイクリアンプ	SERIES 8P DYNA	1	
(21)	オムロン常時商用 UPS	BY80S	1	
(22)	取付金具（BY80S/BY120S用）	BYP80S	1	
(23)	棚板・EIA用3U（ヘルムライト）	RD13-33ES	1	

[illegible]