

兵庫県
電子申請システム

操作手順書

システム利用者用

最終更新日
2022年9月30日

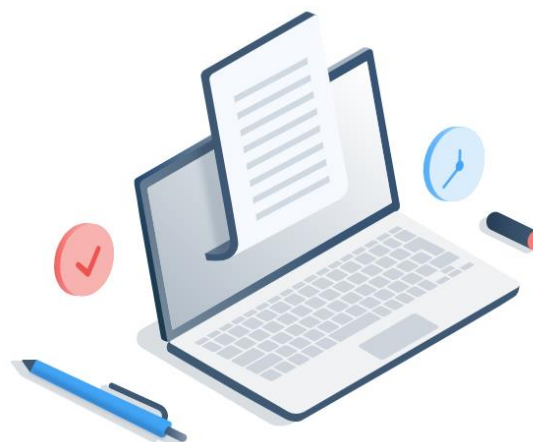
目次

システムの概要	1
はじめて利用する方へ	2
はじめて利用する方へ（個人）	5
はじめて利用する方へ（団体・法人・個人事業主）	7
ログイン方法	10
マイページ 画面説明	11
設定 利用者情報設定	12
設定 パスワード変更	13
設定 利用登録の削除	14

システムの概要

行政手続きを簡単に

インターネットを通じて自宅や職場など、
身近な場所から簡単に行政手続きができるサービスです。
アプリや専用ソフトも不要。どなたでも利用いただけます。



電子申請システムとは、インターネットに接続されたパソコン、モバイル端末（スマートフォン等）を使って、自宅や職場などの身近な場所からインターネットを通じて行政機関に申請や届出を行えるシステムです。

兵庫県電子申請システムではパソコン及びスマートフォン等から電子申請が行えます。

アクセス方法

電子申請システムへは、下記 URL よりアクセスしてください。

<https://a-hyogo.pref.hyogo.lg.jp>

利用推奨環境

〔対応 OS〕 〔推奨ブラウザ〕

OS	WEBブラウザ
Windows 8.1 以上	<ul style="list-style-type: none">Google Chrome バージョン80 以上Microsoft Edge バージョン41 以上Firefox バージョン72 以上
macOS 10.13 High Sierra 以上	<ul style="list-style-type: none">Safari バージョン13 以上Google Chrome バージョン80 以上Firefox バージョン72 以上
Android 6.0 以上	<ul style="list-style-type: none">Google Chrome バージョン72 以上
iOS バージョン12 以上	<ul style="list-style-type: none">Safari バージョン12 以上



電子申請システム 3つの主な機能

1 行政手続

電子申請システムで行政手続が可能です。

2 利用者の情報登録

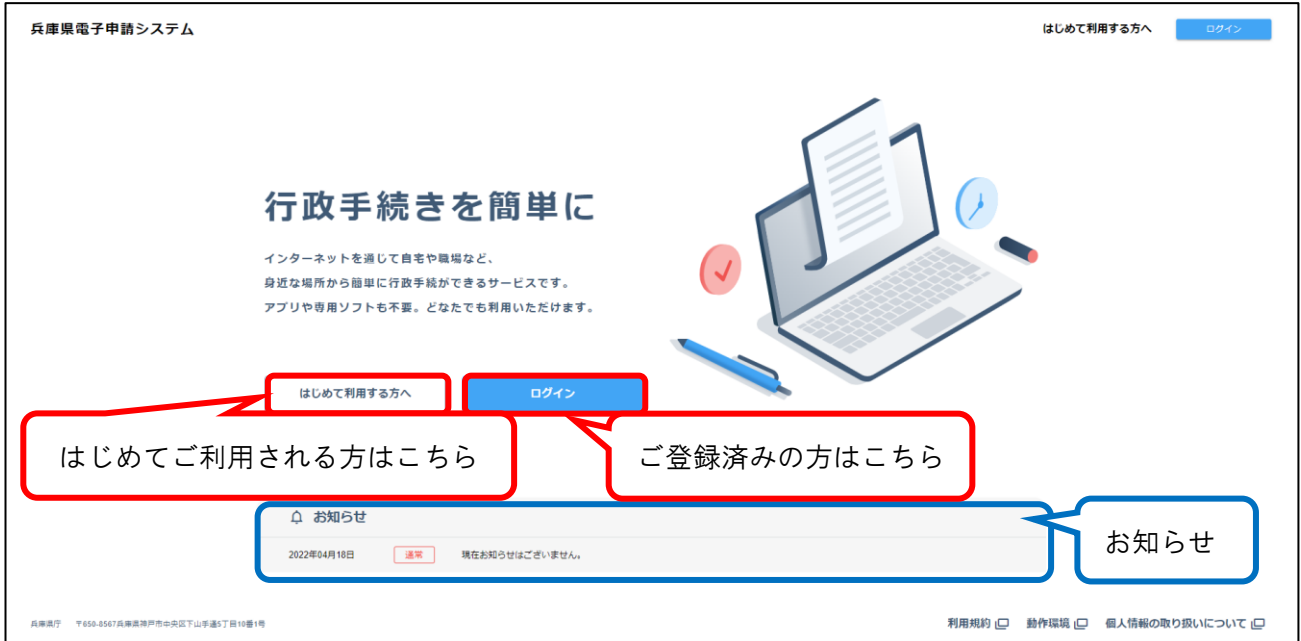
利用者の情報を登録しておくことで、申請が簡単になります。

3 申請状況の照会

- ・申請状況が簡単に確認できます。
- ・メールで通知を受け取ることも可能です。

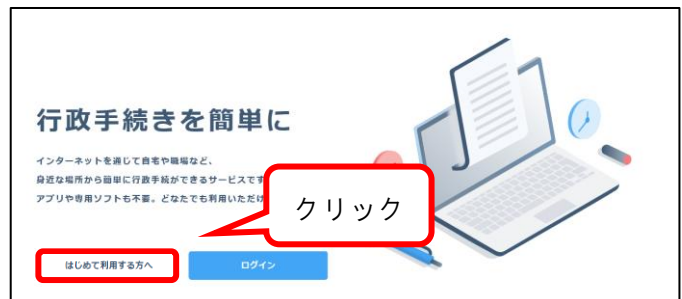
はじめて利用する方へ

電子申請システム <https://a-hyogo.pref.hyogo.lg.jp> にアクセスします。



1 はじめて利用する方へ

「はじめて利用する方へ」をクリックすると右図のような画面が表示されます。



2 申請

「利用登録」をクリックします。



3 申請

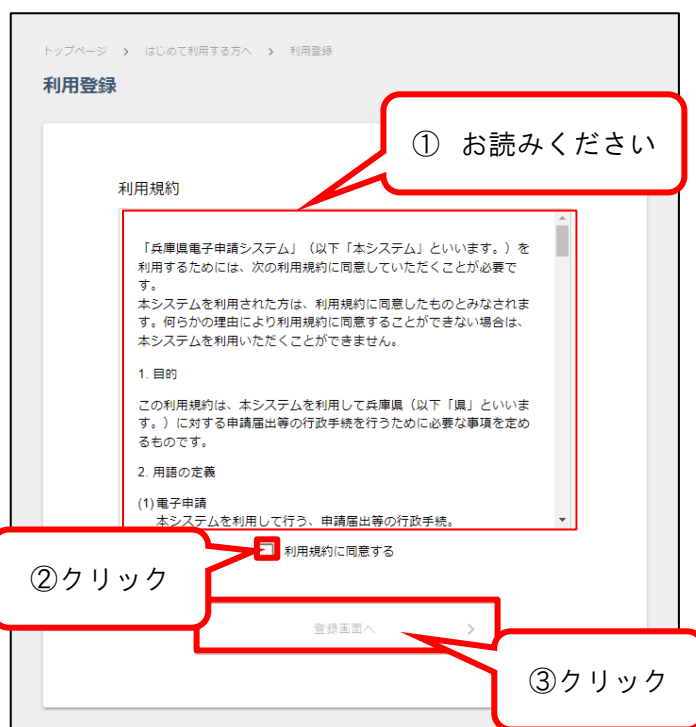
右図の画面が表示されます。

利用登録（個人）、または
利用登録（団体・法人・個人事業主）
を選択してください。



4 申請

利用規約をお読みの上、
同意いただけましたら
チェックボックスをクリックし、
「登録画面へ」お進みください。



5 はじめて利用する方へ

個人で登録される方は5ページの
「はじめて利用する方へ(個人)」をご覧ください。

団体・法人・個人事業主で登録される方は
8ページの「はじめて利用する方へ(団体・
法人・個人事業主)」をご覧ください。

はじめて利用する方へ（個人）

1. 利用者情報

利用登録

1. 利用者情報 2. 登録

利用者情報 必須

氏名
姓 名

氏名 カタカナ
姓 (カタカナ) 名 (カタカナ)

郵便番号 (数字7桁、ハイフンなし)
数字7桁 住所検索

都道府県・市区町村 (選択式)

丁・番地 (例: 5-10-1)

マンション名等 (例: 兵庫県庁3号館12階)

電話番号

メールアドレス

※ メールアドレスは申請者IDとして使用します
※ 登録等のメールは以下のドメインから送信されます。受信できるようメール設定をご確認ください
@pref.hyogo.lg.jp

メールアドレス (確認用)

パスワード (半角で大小英数字、記号含む8文字以上)

パスワード (確認用)

すべて入力後クリック 画面へ 次の画面へ →

「郵便番号」に半角数字で入力し、
「住所検索」をクリック

「電話番号」にハイフンなし半角数字を入力

「メールアドレス」は ID として使用されます

「パスワード」は大小英数字・記号すべてを含む
8文字以上の半角文字列を入力

「メールアドレス」について ※ ID として使用されます

登録等のメールは@pref.hyogo.lg.jp のドメインから送信されます。キャリアメールは届かない場合があります。受信を許可する方法は各携帯会社にお問い合わせください。

@pref.hyogo.lg.jp からのメールを受信できるようメール設定をご確認ください。

「パスワード」について ※ 大文字半角英字・小文字半角英字・半角数字・記号をすべて含む

8文字以上の半角文字列 を作成してください。（例：P@sswOrd! など）

使用可能な文字：!~#\$%&'()*+,-./0123456789;:<=>?@ABCDEFGHIJKLMNopqrstuvwxyz[¥]^`_abc
defghijklmnopqrstuvwxyz{ }~

2 2. 登録

表示された内容をご確認の上、
「登録」をクリックします。

仮登録が完了しました。

利用登録

1. 利用者情報	2. 登録
登録情報確認	
メールアドレス (利用者ID)	test@test
お名前	test test
お名前 (カタカナ)	テスト テスト
住所	〒6500012 兵庫県 神戸市
電話番号	1234567890

登録

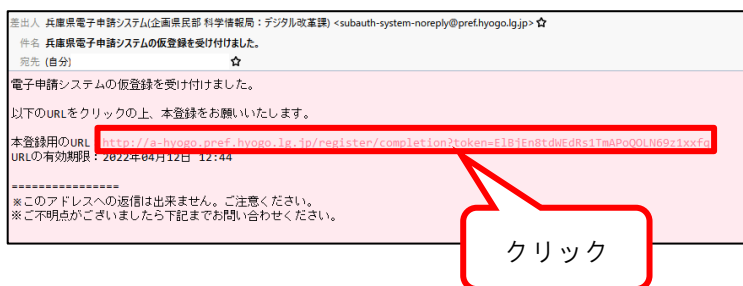
前の画面へ 次の画面へ

3 仮登録

しばらくすると、本登録用のメールが届きます。

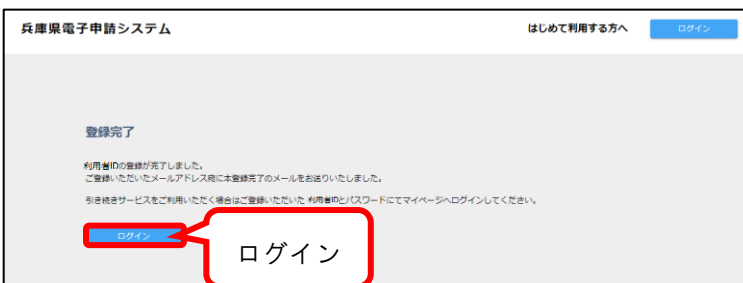
そのメールに記載されたリンクに
アクセスしてください。

(右図は Mozilla Thunderbird で
受信したメールの画像です)



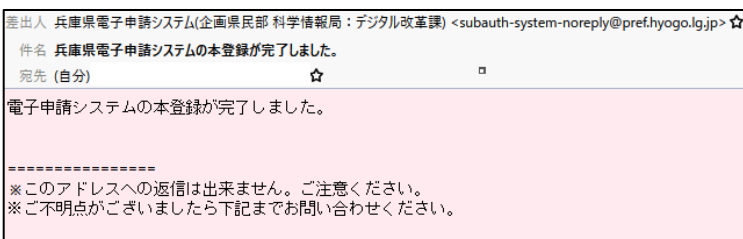
4 本登録完了

これで登録が完了しました。
ログインし、電子申請システムを
ご利用ください。



登録完了後、本登録の完了を
通知するメールが届きます。
ご確認ください。

(右図は Mozilla Thunderbird で
受信したメールの画像です)



はじめて利用する方へ（団体・法人・個人事業主）

1. 利用者情報

利用登録

1. 利用者情報 2. 団体・法人・個人事業主情報 3. 登録

利用者情報 必須

氏名
姓 名

氏名カタカナ
姓(カタカナ) 名(カタカナ)

郵便番号(数字7桁、ハイフンなし)
数字7桁 住所検索

都道府県・市区町村(選択式)

丁・番地(例: 5-10-1)

マンション名等(例: 兵庫県庁3号館12階)

電話番号

メールアドレス

※ メールアドレスは申請者IDとして使用します
※ 登録等のメールは以下のドメインから送信されます。受信できるようメール設定をご確認ください
@pref.hyogo.lg.jp

メールアドレス(確認用)

パスワード(半角で大小英数字、記号含む8文字以上)

パスワード(確認用)

すべて入力後クリック

「郵便番号」に半角数字で入力し、「住所検索」をクリック

「電話番号」にハイフンなし半角数字を入力

「メールアドレス」は ID として使用されます

「パスワード」は大小英数字・記号すべて含む 8 文字以上の半角文字列を入力

「メールアドレス」について ※ ID として使用されます

登録等のメールは以下のドメインから送信されます。キャリアメールは届かない場合があります。受信を許可する方法は各携帯会社にお問い合わせください。@pref.hyogo.lg.jpからのメールを受信できるようメール設定をご確認ください。

「パスワード」について ※ 大文字半角英字・小文字半角英字・半角数字・記号をすべて含む

8 文字以上の半角文字列 を作成してください。(例: P@sswOrd! など)

使用可能な文字: !"#%&'()*+,-./0123456789:;<=>?@ABCDEFGHIJKLMNopqrstuvwxyz[¥]^_`abc
defghijklmnopqrstuvwxyz{|}~

2 2. 団体・法人・個人事業主情報

利用登録

1. 利用者情報 2. 団体・法人・個人事業主情報 3. 登録

名称情報

登録者種別 **必須** 選択
法人

団体・法人名・屋号等 **必須** 入力
団体・法人名・屋号等

団体・法人名・屋号等 (カタカナ) **必須** 入力
団体・法人名・屋号等 (カタカナ)

支店名等
支店名等

支店名等 (カタカナ)
支店名等 (カタカナ)

電話番号 (代表) **必須** 「電話番号(代表)」にハイフンなし半角数字を入力
電話番号 (代表)

担当者氏名 **必須** 入力
担当者氏名

すべて入力後クリック

← 前の画面へ 次の画面へ →

3 3. 登録

表示された内容をご確認の上、
「登録」をクリックします。

仮登録が完了しました。

利用登録

1. 利用者情報 2. 団体・法人・個人事業主情報 3. 登録

登録情報確認

メールアドレス (利用者ID)	
お名前	テスト 太郎
お名前 (カタカナ)	テスト タロウ
住所	〒6500012 兵庫県 神戸市 中央区 北長狭通 test
電話番号	
団体・法人名・屋号	test
団体・法人名・屋号 (カタカナ)	テスト
支店名等	テスト
支店名等 (カタカナ)	テスト
電話番号 (代表)	
担当者氏名	テスト花子

クリック

登録

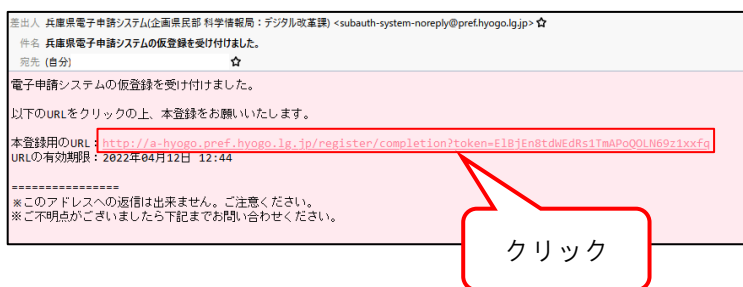
← 前の画面へ 次の画面へ →

3 仮登録

しばらくすると、本登録用のメールが届きます。

そのメールに記載されたリンクにアクセスしてください。

(右図は Mozilla Thunderbird で受信したメールの画像です)



4 本登録完了

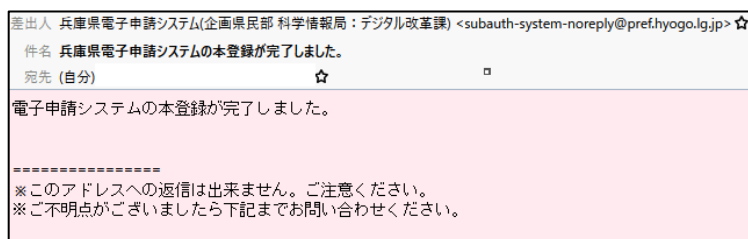
これで登録が完了しました。

ログインし、電子申請システムをご利用ください。



登録完了後、本登録の完了を通知するメールが届きます。ご確認ください。

(右図は Mozilla Thunderbird で受信したメールの画像です)



ログイン方法

電子申請システム <https://a-hyogo.pref.hyogo.lg.jp> にアクセスします。



「ログイン」をクリックし、
利用者 ID を入力します。
登録したメールアドレスが ID です。

パスワードを入力します。
登録した **大文字半角英字・小文字半角英字・
半角数字・記号をすべて含む**
8 文字以上の半角文字列 を入力
してください。

「ログイン」をクリックすると、
マイページへログインできます。

マイページ 画面説明



1 お知らせ

申請に関するお知らせが表示されます。

2 申請

各申請が表示されます。クリックすると申請画面へ遷移します。

3 メニュー

メニュー一覧です。クリックすると各ページへ遷移します。

設定 利用者情報設定

各申請時に自動入力されるシステム利用者の情報を設定することができます。

表示方法

- ① メニューバーの設定をクリックすると詳細が表示されます。
- ② 「利用者情報」をクリックすると表示されます。



利用者情報を修正する方法

- ① 設定を修正します。
- ② 保存をクリックします。
クリックすることで変更が反映されます。

メール通知について

メール通知を「希望しない」に設定すると、申請完了などの通知も届かなくなります。ご注意ください。



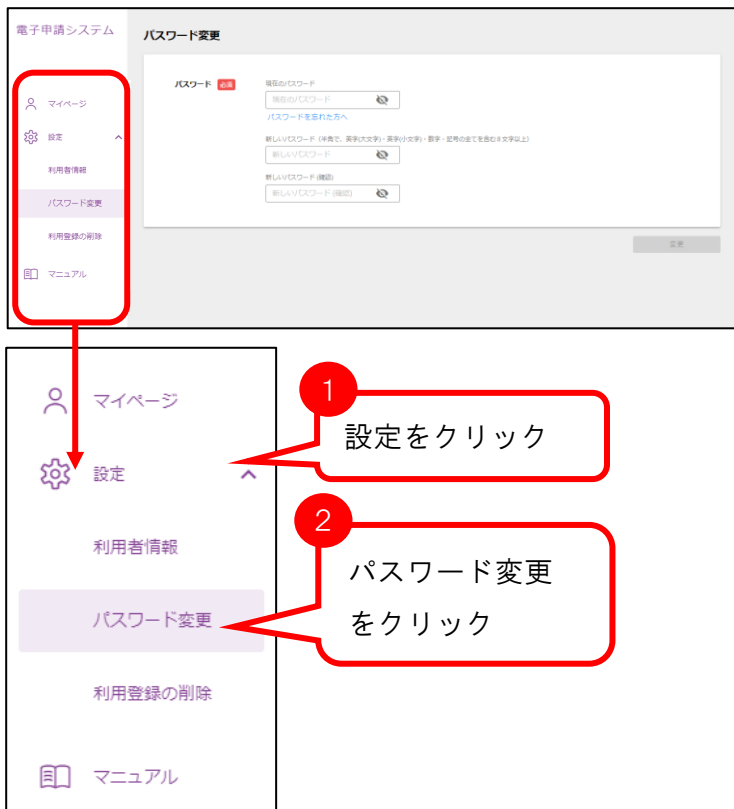
保存をクリック
(クリックしないと変更
が反映されません)

設定 パスワード変更

パスワードを変更することができます。

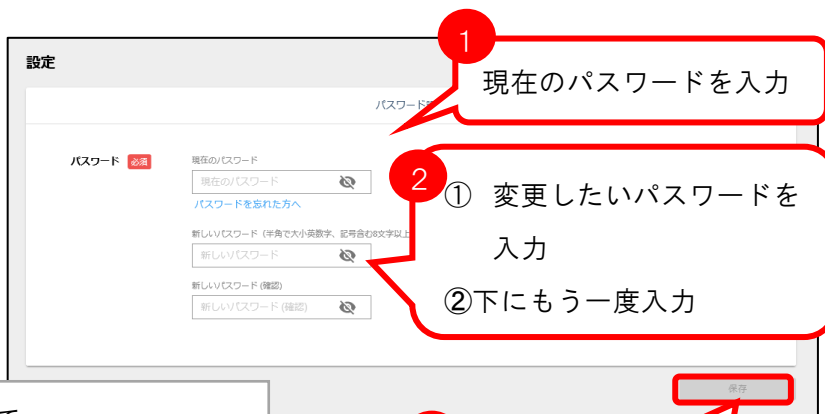
表示方法

- ① メニューバーの設定をクリックすると詳細が表示されます。
- ② 「パスワード変更」をクリックすると表示されます。



利用者情報を修正する方法

- ① 設定を修正します。
- ② 保存をクリックします。
クリックすることで変更が反映されます。



パスワードについて

大文字半角英字・小文字半角英字・半角数字・記号を
すべて含む 8 文字以上の半角文字列を作成してください。

使用可能な文字 (例: P@sswOrd! など)

!~#\$%&'()*+,-./0123456789;<=>?@ABCDEFGHIJKLMNopqr

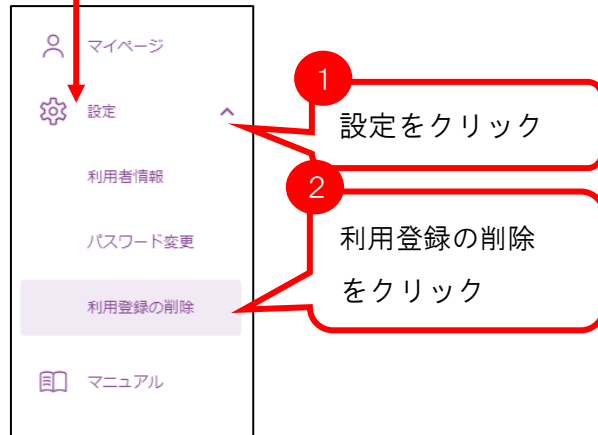
STUVWXYZ[¥]^_`abcdefghijklmnopqrstuvmnxyz{|}~

設定 利用登録の削除

利用登録を削除します。利用登録を削除すると、電子申請システムのすべての情報が削除されます。

表示方法

- ① メニューバーの設定をクリックすると詳細が表示されます。
- ② 「利用登録の削除」をクリックすると表示されます。



利用登録を削除する方法

ページ下部の「削除」をクリックしてください。

利用登録を削除すると、電子申請システムのすべての情報が削除されます。
宜しければページ下部の「削除」をクリックしてください。



削除をクリック
(クリックしないと変更
が反映されません)