



# 東播磨県民局からのお知らせ

東播磨版の  
問い合わせは

東播磨県民局総務企画室総務防災課へ  
〒675-8566 加古川市加古川町寺家町天神木97-1

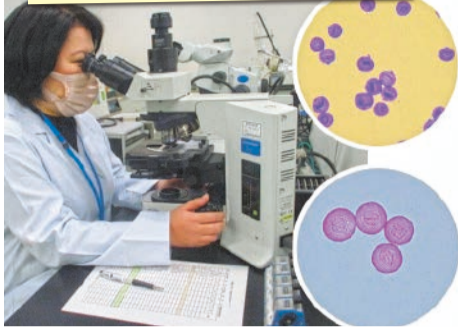
☎079-421-9260 📠079-424-6616

ホームページ [東播磨県民局](#)  
加古川総合庁舎 ☎079-421-1101 (代表)

困ったとき、まずは[さわやか県民相談]へ  
☎0120-26-7830 (携帯電話からは代表番号へ)  
【受付】平日(祝日等を除く)9時～17時30分

## 公衆衛生の

### 研究に取り組んでいます



#### 県立健康科学研究所(加古川市)

インフルエンザウイルスや野菜の残留農薬等の調査研究や試験検査に取り組んでいます。ホームページで花粉の飛散状況と予防対策を公開しています。

兵庫健科研 🔍

花粉情報はこちら▶



## 子どもや家族の

### 悩みに対応します



#### 県立清水が丘学園(明石市)

全国でも数少ない子どもの心理治療施設。専門スタッフが連携し、不登校や家族関係等の問題を抱える子ども、家族への援助に取り組んでいます。

☎078-943-0501

📠078-943-6598

県立清水が丘学園 🔍

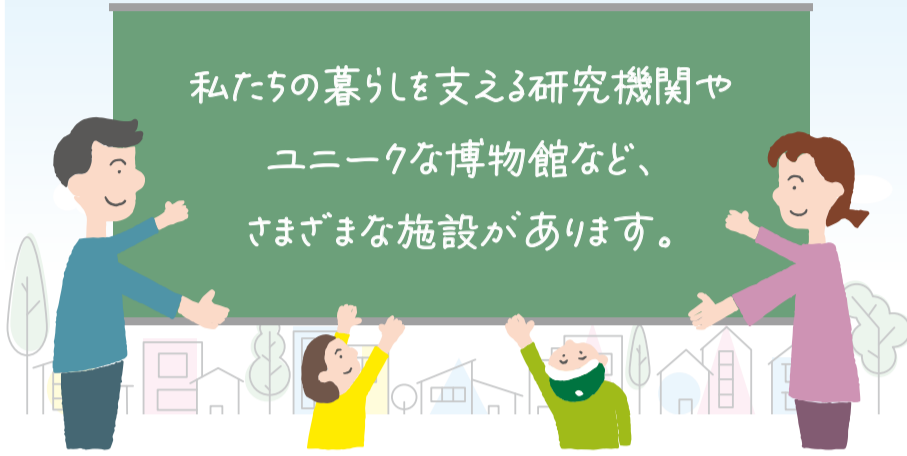
相談の詳細はこちら▶



## ご存じですか?

# 東播磨地域の県施設

私たちの暮らしを支える研究機関や  
ユニークな博物館など、  
さまざまな施設があります。



## 生涯現役!

### シルバー世代の学び舎です



#### 県いなみ野学園(加古川市)

1969(昭和44)年に全国に先駆けて開設した高齢者大学。4年制の大学講座と2年制の大学院があり、約1,000人の学生が学んでいます。クラブ活動も充実しています。

☎079-424-3342 📠079-424-3475

いなみ野学園 🔍

## 古代体験が

### 人気の博物館です



#### 県立考古博物館(播磨町)

県内の出土品の展示をはじめ、<sup>まがたま</sup>勾玉作りや火おこし等の古代体験を通して、古代の暮らしや文化を学べます。3月10日⑩まで冬季企画展「福田片岡遺跡ー中世の道と物流ー」を開催中。

☎079-437-5589 📠079-437-5599

こうこはく 🔍

## 豊かな海を目指して

### 調査をしています



#### 県立農林水産技術総合センター 水産技術センター(明石市)

安全・安心な水産物の安定供給を目的に、科学的な調査や技術開発に取り組んでいます。施設見学では県内の漁業について学べます。

兵庫県 水産技術センター 🔍

見学の申し込みはこちら▶



## 出荷前の食肉の

### 安全性を検査します



#### 県食肉衛生検査センター (加古川市)

消費者に安全・安心な食肉を提供するため、県内の食肉センターや食鳥処理場に出向いて肉質の検査や衛生指導を行っています。

兵庫県食肉衛生検査センター 🔍

## インフォメーション

イベント等は延期・中止  
の場合があります

### ひょうごラジオカレッジ 2024(令和6)年度受講生募集

ラジオ関西で土曜朝7時～7時30分に放送する講座を聴き、はがきやEメールで感想文を提出します(受講期間1年間)。

④学習意欲のある人④年6,000円(テキスト代など)④④2月1日④～4月5日④(消印有効)に申込書(ダウンロード可)を郵送で同カレッジ事務局へ☎〒675-0188 加古川市平岡町新在家902-3☎079-424-3343📠079-424-3475

ひょうごラジオカレッジ 🔍

### kaco-LAB.交流サロン 「終活～転ばぬ先の知恵」

元MBSアナウンサーの子守康範さんを迎え、終活の準備について考えます。参加無料。  
④2月17日④13時30分～16時④かこむ(県加古川総合庁舎1階)④30人(先着)④☎電話で(一社)つむぐへ☎0120-537033

かこむ 🔍

### 明石公園冬の食三昧市

トラフグやカキなど県内各地のグルメが集まります。ステージイベントも。入場無料。  
④2月23日④④～25日④10時～16時④県

立明石公園④(株)夢工房☎078-220-8352  
☎078-914-3358

### 東播看護職合同就職説明会

東播磨地域と淡路地域の病院等が集まる就職説明会をオンラインで開催。参加無料。  
④看護学生や復職・転職希望の看護師、看護補助者に興味がある人④3月3日④12時30分～16時30分④④2月22日④までにホームページの申し込みフォームから県看護協会ナースセンターへ☎078-341-0240📠078-341-0340

兵庫県看護協会 説明会 🔍



### 県立図書館の利用登録が オンラインでできます

今年1月にホームページからの利用登録申し込みを開始しました。また、同館の蔵書を居住市町の中央図書館で借りたり、電子書籍(約6,300タイトル)を閲覧できたりします。

④同館  
☎078-918-3366  
📠078-913-9229

兵庫県立図書館 🔍

登録はこちら

