

凡例

①対象 ②日時・期間 ③場所 ④定員 ⑤料金 ⑥助成額・補助額
⑦申し込み ⑧問い合わせ ⑨住所 ⑩電話 ⑪ファクス

申し込み方法

⑫郵送 ⑬電話 ⑭ファクス ⑮Eメール
⑯ホームページ(申し込みフォーム) ⑰持参詳しくは
ホームページに
掲載しています

催し

淡路夢舞台

Kids Dance Collection

淡路島、明石市、神戸市などで活動するキッズダンスチームが野外劇場でダンスを披露。大抽選会や芝生広場にはキッチンカーの出店も。

⑤5月26日⑥11:00~16:00

⑦淡路夢舞台(淡路市)

⑧500円(観覧料)

⑨同施設

⑩0799-74-1000

⑪0799-74-1001

淡路夢舞台

募集

健康ひょうご21県民運動推進フォーラム参加者

滋賀医科大学精神医学講座特任教授の角谷寛さんによる睡眠に関する講演や、簡単にできる健康体操も。無料。

⑤6月5日⑥13:30~16:00

⑦神戸市産業振興センター(神戸市中央区)

⑧300人(先着)

⑨⑩5月27日⑪までに代表者の氏名、住所、電話番号、参加人数を⑫⑬⑭で(公財)兵庫県健康財団健康づくり課「推進フォーラム」係へ

⑮〒652-0032神戸市兵庫区荒田町2-1-12

⑯078-579-0166

⑰078-579-0600

健康ひょうご21 県民運動推進フォーラム

地球と共生・環境の集い
2024参加者

総合地球環境学研究所基盤研究部教授の浅利美鈴さんが、環境問題について講演します。無料。

⑤6月4日⑥14:00~16:00

⑦県民会館パルテホール(神戸市中央区)

⑧150人(先着)

⑨⑩5月20日⑪までに⑫⑬⑭

⑮で県環境政策課へ

⑯078-362-3156

⑰078-382-1580

地球と共生・環境の集い

就農希望者セミナー・
相談会参加者

新規就農者による体験発表や就農に関する情報提供のほか、市町や農業法人等による個別相談会も。無料。

⑤6月22日⑥10:00~16:00

⑦神戸国際会館(神戸市中央区)

⑨⑩6月17日⑪までに⑫⑬

⑮で県農業経営課へ

⑯078-362-3406

⑰078-362-9394

ひょうご就農セミナー

ペーパーティーチャー等
支援講座参加者

学校現場で働くことへの不安を取り除き、円滑に学校業務を進められるよう支援する講座です。最近の学校の様子、教員の魅力、兵庫県の教育の特色などを伝えます。無料。

①県内の公立学校に臨時講師・会計年度任用職員として勤務する意思のある、初めて学校勤務を希望する人や学校現場をしばらく離れている人(教員免許を持たない人も参加可)

⑤①6月11日⑥②13日⑦③17日⑧④20日⑨⑩いずれも12:30~

⑪①姫路市立東小学校②加古川市立氷丘南小学校③豊岡市立中筋小学校④伊丹市立伊丹小学校

⑫各40人(先着)

⑬⑭5月31日⑮までに⑯⑰

⑱で県教育委員会教職員人事課へ

⑲078-362-9385

⑳078-362-4284

兵庫県 ペーパーティーチャー

神戸マラソン2024参加者

「走りたくなる、景色がある。」をキャッチフレーズに開催。今年もリレーランも。

⑤11月17日⑥9:00~

⑦⑧2006(平成18)年4月1日以前に生まれた人

⑨◆コース=神戸市役所前~垂水区西舞子~ポートアイランド(42.195km)

⑩⑪⑫2万人⑬⑭リレーラン150組300人(いずれも抽選)

⑮⑯⑰⑱1万6,200円⑲⑳リレーラン2万7,400円

㉑⑤月27日⑥⑦17:00までに⑧⑨で神戸マラソン実行委員会へ

⑩⑪神戸マラソンランナーコールセンター(月曜~金曜10:00~17:00)

⑫⑬0570-018501

⑭⑮078-321-0072

神戸マラソン2024

神戸マラソン2024
ボランティア

ランナーの受け付け対応や沿道の整理、給水・給食の配布など開催に伴う①団体ボランティア(5人以上)と②個人ボランティア(1人または2人~4人)。先着順で受け付け。

⑤⑥11月14日⑦⑧~17日⑨(希望日のみ可)

⑩⑪活動日現在15歳以上(中学生は参加不可)で主催者が指定する説明会に参加できる人など(ほか要件あり)

⑫⑬神戸市内のコース沿道、スタート・ゴール付近など

⑭⑮⑯⑰⑱⑲⑳㉑㉒㉓㉔㉕㉖㉗㉘㉙㉚㉛㉜㉝㉞㉟㊱㊲㊳㊴㊵㊶㊷㊸㊹㊺

県立兵庫津ミュージアム 企画展
「温泉と西国三十三所巡礼
-ひょうごを巡る旅-」中山寺参詣
曼荼羅(部分)
桃山時代
中山寺所蔵

江戸時代、旅に出るのは人々の憧れでした。同展では、近世・近代に盛んに行われた県内の温泉地(有馬温泉・城崎温泉)や西国三十三所巡礼、金毘羅参りといった「聖地巡礼」の旅を古書や絵画で紹介します。

⑤6月23日⑥まで9:30~18:00※月曜(祝休日の場合は翌日)休館 ⑦県立兵庫津ミュージアム(神戸市兵庫区)

⑧⑨大人300円、大学生200円、高校生以下無料 ⑩⑪同館 ⑫⑬078-651-1868 ⑭⑮078-651-1869 兵庫津ミュージアム

⑤⑥~に所定の申込書を⑦⑧で神戸マラソンボランティアセンターへ

⑨〒650-0012神戸市中央区北長狭通4-9-5元町北館7階

⑩⑪078-325-5320

⑫⑬078-325-5376

神戸マラソン2024 ボランティア

県営住宅入居者

申込書は5月20日⑤⑥から市・区役所、町役場、各県営住宅管理事務所などで配布。4月から子育て世帯も入居しやすいよう条件を緩和しました。

⑦⑧5月24日⑨~30日⑩(消印有効)に所定の申込書を⑪⑫で各管理事務所へ

⑬⑭県住宅供給

⑮⑯公社

⑰⑱078-232-9585

⑲⑳078-232-9581

詳しくは
こちら

お知らせ

5月は消費者月間です

契約に関する事業者とのトラブルで困ったときや不安に感じたときは、消費者ホットライン(188番)へ。全国共通の電話番号で、近くの相談窓口を案内します。

●消費者ホットライン

●局番なし188(いやや!)
●県立消費生活総合センター
●078-303-0999
●但馬消費生活センター
●0796-23-0999
月曜~金曜(祝休日、年末年始を除く)9:00~16:30
消費者ホットライン

自動車税種別割の納期限は5月31日金です

自宅からでも、パソコンやスマートフォンを利用して納付ができます。詳しくは県のホームページで確認してください。

⑩⑪管轄の県税事務所

⑫⑬自動車税種別割 兵庫

労働条件を確認しましょう

県の事業を受注する業者(下請け業者を含む)に対し、労働関係法令の遵守や最低賃金以上の賃金の支払いなどを求め、適正な労働条件を確保する取り組みを行っています。賃金が最低賃金を下回っている場合、労働者は発注者(県)へ申し出てください。申し出があった場合、県は労働基準監督署と連携し、早期改善や是正などを行います。※最低賃金は兵庫労働局の⑩⑪で確認を

⑫⑬県労政福祉課

⑭⑮078-362-3358

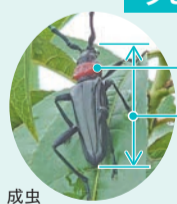
⑯⑰078-362-3392

⑱労働条件確保 兵庫県

「クビアカツヤカミキリ」を
見つけたら通報を!

サクラやモモの木を枯らす特定外来生物です。成虫や、木くずと幼虫のふんが混ざったもの(フラス)を見つけたら写真を撮り、県自然鳥獣共生課または市町の窓口に見つけた日時や場所などを知らせてください。成虫を捕まえた場合は、その場で殺処分してください。なお、人体に危害を加えることはありません。

クビアカツヤカミキリの特徴



成虫

黒い体に赤い首

体長2.5cm~4cm

木くずとふんが
混ざったもの

フラス

⑩⑪県自然鳥獣共生課 ⑫⑬078-362-3389

⑭⑮078-362-3069 兵庫県 クビアカツヤカミキリ