



丹波県民局からのお知らせ

丹波版の問い合わせは ▶ 丹波県民局県民躍動室総務防災課へ
〒669-3309 丹波市柏原町柏原688

☎0795-73-3718 ☎0795-72-3077



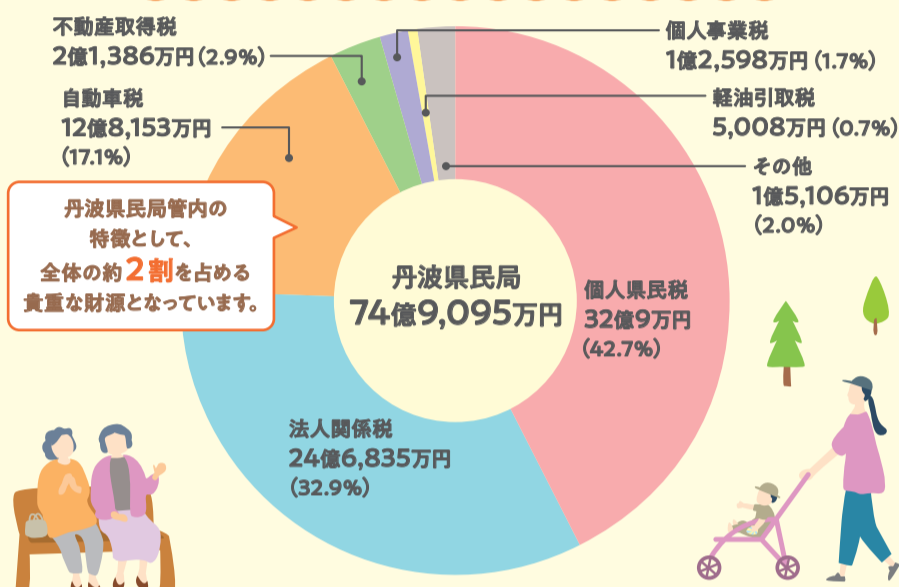
困ったとき、
まずは[さわやか県民相談]へ
☎0120-32-7830
携帯電話からは ☎0795-72-0500
平日(祝日等を除く)9時~17時30分

あなたの**県税**が暮らしを支えています

県民の皆さんが納める県税は、
日々の暮らしを支え、未来を創る大切な財源です。



2026(令和8)年度丹波県民局の県税収入額(見込み)



県税はこんなところに使われています

学生による地域貢献活動



大学生などの団体が地域団体と連携して行う地域貢献活動を支援しています。

災害に強い森づくり



流木による被害を軽減するため、災害緩衝林整備や簡易防災施設の設置を進めています。

自動車税の納期限は**6月1日**です 必ず納期限までに納付を

自動車税は、4月1日現在の自動車の所有者に毎年課される県税です。5月上旬に届く納税通知書で、期限内の納付をお願いします。



●多様で選べる納税方法

金融機関やコンビニエンスストア、県税事務所のほか、スマートフォンやパソコンからも納付できます。

「eL-QR」を使った納付が簡単・便利です!

納付書に印字されている「eL-QR」を利用して、スマートフォン決済アプリやクレジットカード、インターネットバンキングなどでいつでも支払い手続きができます。また、対応の金融機関なら全国どこでも窓口やATMで納税できます。



※納付方法によっては領収証書・車検用納税証明書は発行されません

詳しくはこちら



●住所が変わったら

県税務課ホームページから「自動車税住所変更届」を電子申請または納税通知書に同封の書類を提出してください。

※車検証の住所変更も忘れずに、管轄の国交省運輸監理部へ



詳しくはこちら



●身体障害者手帳などを持っている人は

減免制度を受けられる場合があります。



詳しくはこちら



☎丹波県税事務所課税第1課 ☎0795-73-3745 ☎0795-73-0247

Information

イベント等は延期・中止の場合があります

「第20回丹波焼の里春ものがたり」を開催

①兵庫陶芸美術館でイベントを開催するほか、特別展が割引料金に。②丹波立杭陶の郷と各窯元が展示販売やスタンプラリーなどを開催。

☎5月3日(祝)~5日(祝)

所 ①同館 ②同施設、各窯元

問 ①同館

☎079-597-3961 ☎079-597-3967

②同施設

☎079-597-2034 ☎079-597-3232

「春の『木木市』」を開催

木工やDIYなどに適したさまざまな樹種の木材を多数販売する名物イベントです。入場無料。

☎5月23日(土)9時30分~14時30分

所 県立丹波年輪の里

問 同施設

☎0795-73-0725

☎0795-73-0727

「丹波地域ひょうご防災リーダー講座」の受講者募集

自主防災組織や地域コミュニティー

の防災活動に役立つ実践的な内容で、地域防災の担い手となるリーダーを養成する4日間の講座です。無料(別途教材費などが必要)。

対 県内在住・在勤・在学の中・高・大学生以上の人

☎7月11日(土)、8月8日(土)、29日(土)、9月6日(日)

所 県立丹波の森公園多目的ルーム

定 80人(抽選)

申 6月5日(金)までに☎で丹波県民局総務防災課へ

☎0795-73-3721

☎0795-72-3077



小さな負担で大きな支援

フェニックス共済

兵庫県住宅再建共済基金の職員が個別に加入相談・受け付けを行います。

☎①5月11日(月)、12日(火)②18日(月)、19日(火)いずれも10時~15時(12時~13時を除く)

所 ①丹波ゆめタウン1階ゆめ広場 ②バザールタウン篠山NEWS館1階広場

問 丹波県民局総務防災課

☎0795-73-3762

☎0795-72-3077



©兵庫県2007