



詳しくは
3面へ

一庫ダム内部(川西市)

新型コロナウイルス感染症

第4波に突入！感染防止緊急要請

感染の急拡大により、病床が逼迫^{ひっばく}し、医療提供体制は危機的状況です。4月5日から、兵庫県は「まん延防止等重点措置区域」に指定されており、神戸市、阪神南地域、阪神北地域、明石市を重点区域とし、飲食店における営業時間の短縮などの対策を強化しています。

県民の皆さんは、感染防止を自分のこととして捉え、「必ず感染しない・させない」という強い思いを持って、感染拡大防止の取り組みに引き続きご協力をお願いします。

※この情報は4月15日現在のものです。最新の情報に注意してください

外出の自粛

- ▶ 不要不急の外出・移動の自粛をお願いします。特に、まん延防止等重点措置区域への往来は自粛してください。

飲食店等での注意

- ▶ 営業時間の短縮要請に応じていない飲食店や、感染対策を行っていない飲食店、カラオケ店などへの出入りを自粛してください。特に、まん延防止等重点措置区域での飲食は控えてください。
- ▶ 大人数・長時間の飲食は自粛してください。
- ▶ 会食後、数日間は人との接触に注意するなど、「人にうつさない」行動をしてください。

営業時間の短縮要請の詳細はこちら



家庭での感染防止対策

以下の行動を心掛けてください。

- ▶ リスクの高い行動の自粛など「ウイルスを家庭に持ち込まない」。
- ▶ 手洗い、換気、発熱者がいる場合の個室の確保や共有部分の消毒など「ウイルスを家庭内に広げない」。
- ▶ 健康管理、かかりつけ医への相談など「ウイルスを家庭外に広げない」。

若年層のリスクの高い行動の自粛

- ▶ 会食などリスクの高い場面を避け、歓送迎会・コンパ・自宅での飲み会は自粛してください。
- ▶ 大学や企業の食堂での飲食や談話時には「3密」を回避してください。
- ▶ 部活動やサークル活動の際には感染防止対策を徹底してください。

2・3面に新型コロナウイルス感染症に関する情報を掲載しています

入院・宿泊療養体制をさらに強化します

新規陽性者の急増は、医療崩壊を招く恐れがあります。一般医療とのバランスも考慮しつつ、医療体制の充実を図ります。

	これまでの対策（継続）	追加対策
病床・宿泊療養施設の確保・充実	<ul style="list-style-type: none"> ▶入院病床を839床（うち重症病床116床）確保 ▶宿泊療養施設を1,000室程度確保 ▶無症状者等（変異株を含む）は、医師等の判断により入院を経ない宿泊療養を実施 ▶医療機関における重症・中等症・軽症対応病院区分の明確化と役割に応じた運用を徹底 ▶西宮市の施設に加え、姫路市の施設にも医療チームを派遣 	<ul style="list-style-type: none"> ▶各医療機関に、当面100床程度の病床確保を要請（4月中） ▶県立加古川医療センターの臨時重症専用病棟（12室）を供用開始（4月15日から） ▶新たな宿泊療養施設（1施設150室）を確保（4月20日から） ▶今冬の最多陽性者数（324人）の2倍程度に対応できるように病床確保計画を見直し
自宅待機者の観察強化	<ul style="list-style-type: none"> ▶アプリによる健康観察、保健師などによる相談 ▶パルスオキシメーターを活用した家庭訪問 	<ul style="list-style-type: none"> ▶医療従事者による訪問診療体制を整備（4月中） ▶希望者に対し食料品・衛生資材を配布（4月12日から）

当面の間、自宅療養を実施します

県では、子育てや介護等の特別な事情がある場合を除き、新規陽性者は入院および宿泊療養を原則としてきましたが、新規陽性者の急増を踏まえ、フォローアップ体制を整備した上で、4月10日から当面の間、自宅療養を実施します。

自宅療養の対象者

65歳未満もしくは**子育てや介護等の特別な事情があり宿泊療養に適さない人**などが、**①と②の条件を満たす場合**は、健康福祉事務所等の判断で**自宅療養可能**とします。

自宅療養が可能な条件	<ul style="list-style-type: none"> ①無症状または軽症（呼吸器症状・息切れなし等）で酸素飽和度（SpO₂）が96%以上の人 ②独居または同居者がいても個室隔離や消毒などの感染対策を行える人
療養区分の目安	療養場所は、おおむね右表の区分を目安としますが、具体的には、基礎疾患を有する人、妊婦、食事制限が必要な人など、個別の状況に応じて判断します。

区分	対象患者
入院	中等症以上の人。特に、中等症II（SpO ₂ ≤ 93%、酸素投与が必要）以上の人を優先
宿泊療養	無症状または軽症者
医療強化型	65歳未満で呼吸不全のない中等症者、もしくは65歳以上の軽症者
自宅療養	65歳未満の無症状または軽症等で自宅で感染対策を行える人

フォローアップ体制

- 1 感染予防対策の周知徹底、アプリを活用した健康観察、保健師等による相談を実施
- 2 高齢者や基礎疾患を有するなど特に注意が必要な人へは、パルスオキシメーター等を活用した家庭訪問等を実施
- 3 体調が悪化した場合は訪問診療を実施
- 4 希望者には食料品（5日分）、衛生資材等を配布

各種問い合わせ先

右記の他、最新情報などは県ホームページで確認してください。



発熱等の症状や相談先に迷う場合

新型コロナ健康相談コールセンター
 ☎078(362)9980 ☎078(362)9874
 受付時間：24時間（土曜・日曜・祝休日含む）
 ※最寄りの保健所、健康福祉事務所でも相談を受け付けています

まん延防止等重点措置について

兵庫県まん延防止等重点措置・時短要請等コールセンター
 ☎078(362)9921
 受付時間：平日9時～17時

営業時間の短縮要請に係る協力金について

兵庫県時短協力金コールセンター
 ☎078(361)2501
 受付時間：平日9時～17時

新型コロナワクチンの接種が本格化

5月上旬から、65歳以上の高齢者へのワクチン接種が本格化します。接種により体内に免疫を付け、新型コロナウイルス感染症の発症や重症化を防ぐものです。接種は強制ではなく、個人の判断に委ねられています。

Q ワクチン接種までの流れは？

- ① 居住する市町から郵送で「接種券」と「接種のお知らせ」が届く
- ② 「接種のお知らせ」を確認し、インターネットや電話などで接種の予約をする
- ③ 接種券と本人確認書類を持参し、接種会場へ

Q 接種回数や費用は？

上腕部の三角筋への筋肉内注射で、同じ種類のワクチンを2回受ける必要があります。費用はいずれも無料です。

■ 日本に供給されるワクチンの種類 ファイザー社製、アストラゼネカ社製(予定)、モデルナ社製(予定)

Q 副反応は？

新型コロナワクチンに限らず、全てのワクチンにおいて接種後に副反応が起きる可能性があります(接種部位の痛み、37.5度以上の発熱、疲労・倦怠感など)。ただし、その大部分は数日以内に回復しています。このほか、アナフィラキシーなどの副反応に対応するため、接種後15分～30分程度は接種会場で経過観察を行います。

Q ワクチンを接種できない人は？

下記 **A** に当てはまる場合は、ワクチンを接種できません。**B** に当てはまる場合は、かかりつけ医に相談してください。

<p>A (接種不可)</p> <ul style="list-style-type: none"> ・発熱している ・重い急性疾患にかかっている ・ワクチンの成分に対し、過去にアナフィラキシーなど重度の過敏症にかかったことがある 	<p>B (要相談)</p> <ul style="list-style-type: none"> ・抗凝固療法を受けている ・過去に免疫不全の診断を受けたことがある ・予防接種に対し、2日以内にアレルギー症状が出たことがある ・過去にけいれんを起こしたことがある ・妊娠中または授乳中 ・持病(基礎疾患など)があり、薬を飲んでいる など
---	--

■ **新型コロナワクチンの施策について**
 ◎厚生労働省の新型コロナワクチンコールセンター(毎日9時～21時) ☎(0120) 761770

■ **副反応等に関する相談**
 ◎県新型コロナワクチン専門相談窓口(毎日9時～17時30分) ☎078(361) 1779 ☎078(361) 1814

■ **その他の相談窓口**

<p>県内各市町の相談窓口</p> 	<p>県ワクチン対策課ホームページ</p> 
---	---



フワフワ

全貌に迫ります!

ペチャクチャ
ビヨ〜ン ギュッ



コシノヒロコ《WORK#1615》2016年

芦屋市在住のデザイナー、コシノヒロコさんの活動の軌跡を「フワフワ」「ペチャクチャ」「ビヨ〜ン ギュッ」などの擬態語や擬声語を切り口にビビッドかつキュートに紹介。歴代コレクションで発表された洋服のほか、ファッションデザインの源でもある絵画作品を展示します。(学芸員 鈴木慈子さん)

〈特別展〉コシノヒロコ展 -HIROKO KOSHINO EX-VISION TO THE FUTURE 未来へ-
 6月20日⑨まで(予約優先制)
 ◎一般1,800円、大学生1,400円、高校生以下無料、70歳以上半額、障害者は割引

県立美術館
 ◎神戸市中央区脇浜海岸通1-1-1
 ☎078(262) 0901
 ☎078(262) 0903 [兵庫県立美術館](#)



今月の表紙

ダムの内部を見学する

バーチャルツアー動画を配信中!

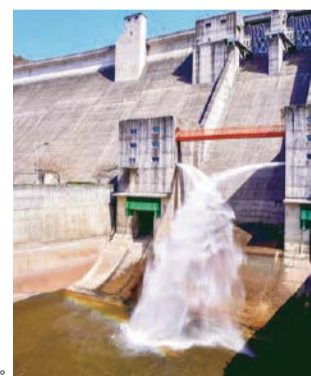


放水ゲートの開閉を1センチ単位で動かす装置。

一庫ダムは、生活用水などを供給する「利水」、大雨による洪水から下流を守る「治水」といった役割を持つ多目的ダムです。コロナ禍により、年間約1,500人が訪れる見学案内を休止していますが、実際の見学コースを撮影した動画を公開しています。自宅などから、「バーチャル見学ツアー」に参加してみませんか。(所長 中原忠義さん)

私が案内しています!

一庫ダム名物「クロス放流」。



(独)水資源機構
 一庫ダム管理所
 ◎川西市一庫字唐松4-1
 ☎072(794) 6671
 ☎072(794) 0590

[一庫ダム](#)

動画はこちら

