

問 県人権推進課(人権啓発全般)
 ☎078-362-3229
 ☎078-362-4266
 問 県国際交流課(拉致問題啓発)
 ☎078-362-3025
 ☎078-362-3961

政府拉致問題対策本部 🔍

最低賃金以上かどうか金額を確認しましょう

鉄鋼業や塗料製造業など特定7業種には、兵庫県最低賃金(時間額960円)より高い金額の最低賃金が設定されています。金額を確認しましょう。

問 兵庫労働局賃金室(下記)または最寄りの労働基準監督署
 ☎078-367-9154
 ☎078-367-9165

兵庫労働局 最低賃金について 🔍

民生委員・児童委員をご存じですか

民生委員・児童委員は、地域

住民の身近な相談相手となり、支援を必要とする住民と行政・福祉機関などをつなぐパイプ役です。任期は3年。今秋一斉改選され、県内では12月から新しい委員約9,500人が活動しています。
 ◆主な相談内容=介護の不安、子育ての悩み、生活困窮など

問 県地域福祉課
 ☎078-362-3181
 ☎078-362-4262

冬の節電・省エネに努めましょう

冬はエネルギー消費量が増加します。暖房は室温20℃を目安とするなど、無理のない範囲での節電・省エネにご協力をお願いします。また、新型コロナウイルス感染症対策として、暖房中も定期的に換気をしましょう。

問 県環境政策課
 ☎078-362-4421
 ☎078-382-1580

兵庫県 冬の節電・省エネ 🔍

ヒョーゴ なんでも👑ランキング (本紙編集部調べ)

Theme / **1人1日当たりの生活ごみの排出量が少ない市町**

- 👑1 加東市(447g)
- 👑2 伊丹市、加西市(551g)
- 👑4 多可町(554g)
- 👑5 神河町(555g)

※ランキングデータは環境省「一般廃棄物処理事業実態調査」2020(令和2)年を基に作成。小数点第1位を四捨五入



画・もぐら

10位以内に播磨地域が7市町ランクイン。しかも加東市は10年連続1位! 市民の取り組みが実を結んでいるのは間違いありませんが、加東市の地場産品で明治初期から数々の博覧会で賞を受けた播州針も、当初は三木の金物の残った材料で製造していたとか。ものを生かす精神が脈々と受け継がれているのかもしれない。

プレゼントクイズ 県内企業の技術を活用し、地域が抱える課題解決を目指す「ひょうご〇〇〇〇イノベーションプロジェクト」。〇に入る文字は何でしょう。(ヒントは2~4面)

A LOVE B TECH C FIVE

今月のプレゼント
①Japanese SAKE cake「灘の生一本くり」… 2人
 神戸市須磨区の障害福祉サービス事業所「友が丘作業所」が剣菱酒造株の純米酒を使って仕上げたパウンドケーキ。しっとりした上品な味わいが魅力です。1本1,490円。インターネットでも販売しています。 [+NUKUMORI 🔍](#)



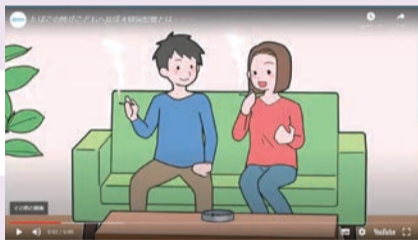
②3面で紹介のウツボカズラのグッズセット… 4人
 ※Tシャツは色(黒またはベージュ)、サイズ(S・M・L)を選んでください
 ※当選発表は発送をもって代えさせていただきます。また、感想は紙面下の「読者の声」コーナーで紹介する場合があります。提供いただく個人情報は今後の紙面作りの参考にすほか、プレゼントの送付とそれに係る業務に利用します(①はNPO法人兵庫セルブセンター、②は県立フラワーセンターから直接発送します)

プレゼントの応募先はこちら
 クイズの答え、希望するプレゼント(番号と名前)、住所、氏名、電話番号、今月号の感想を12月16日(金)(消印有効)までに、
 ☎〒650-8567(住所不要) ☎078-362-3903
 @dayori@koho.pref.hyogo.lg.jpのいずれかで
 県広報広聴課「県民だよりプレゼントクイズ」係へ。



禁煙・受動喫煙への取り組みに関する動画を公開しています

県では20歳未満および妊婦をはじめとする県民を受動喫煙から守り、健康の維持増進を図るため、「受動喫煙の防止等に関する条例」を制定しています。たばこの煙が子どもの健康に及ぼす影響について、ストーリー仕立てのアニメーションで紹介していますので、もうすぐパパ・ママになる皆さんは、ぜひご覧ください。



問 県健康増進課
 ☎078-362-9111
 ☎078-362-3913

動画はこちら

“神戸三田”国際公園都市 カルチャータウン
Washington Village
 -ワシントン村-

美しい街は多い
 しかしこれほど絵になる街は少ない



宅地好評分譲中 🔍

分譲区画数	5区画
共同事業者	大阪ガス住宅設備(株)、セルコホーム(株)、三井ホーム(株)、オスモ&エーデル(株)、(株)スウェーデンハウス
宅地価格	1,700万円台~2,400万円台
宅地面積	428.47㎡~534.01㎡

充実した助成・支援制度

若年世帯新居購入支援制度	太陽光発電システム整備助成金制度	ガーデニング助成金制度
400万円割引 ※他制度との併用不可	100万円助成	100万円助成

詳しい条件はホームページ等でご確認ください

問 県企業庁企業誘致課
 ☎078-362-9390 ☎078-362-4272