

北播磨県民局からのお知らせ

北播磨版の
問い合わせは ▶ 北播磨県民局総務防災課へ
〒673-1431 加東市社字西柿1075-2

☎0795-42-9318 ☎0795-42-4704

ホームページ 北播磨県民局
社総合庁舎 ☎0795-42-5111(代表)

困ったとき、まずは[さわやか県民相談]へ
☎0120-61-7830(携帯電話からは代表番号へ)
【受付】平日(祝日等を除く)9時～17時30分

地元企業の魅力を発見して

北播磨で働こう

北播磨在住者や進学などで県外に転出した若者に、北播磨地域の企業の魅力を伝えるため、企業の情報を発信しています。情報を広く伝えることで企業の雇用を支援しています。

問 北播磨県民局県民交流室県民・商工観光課 ☎0795-42-9415 ☎0795-42-7535

① 企業を探す、調べる

北播磨地域に本社、支店、営業所、工場などを設置している企業(事業所)と事業内容を県のホームページで紹介しています。

※企業の求人などの詳細は、各企業にお問い合わせください

② 企業を知る、製品を知る

高校生などの地元企業への就職を促進するため、商工団体主催の展示説明会や地元企業見学を支援しています。



詳細はこちら /



北播磨の企業をもっと知ってほしい

地元で働くのもいいかも!

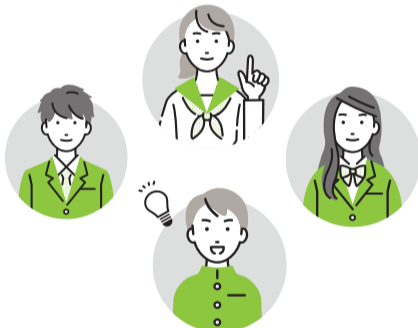
優れた技術を持った
オンリーワン企業も
ありますよ



北播磨ふるさと企業ガイド

③ 企業と大学をつなぐ

企業の求める人材や採用情報、最近の大学生の就職に対する意見やインターンシップの受け入れなどについて、大学のキャリアセンターと企業の採用担当で意見交換会を年1回開催しています。



北播磨の“暮らし”の魅力も発信中

Uターンなどにより移住を希望する人に対しては、北播磨の暮らしを知ってもらうため、各市町の情報や先輩移住者のインタビューをまとめた移住ガイドブック「北播磨LIFE」の発行や、先輩移住者の役立つ体験談が聞けるオンライン交流会の開催などに取り組んでいます。



詳細はこちら /



インフォメーション

イベント等は延期・中止
の場合があります

フラワーセンターからのお知らせ

スミシアンサと冬の鉢花展

①12月25日②まで

花と光のクリスマス

③12月3日④、4日⑤、10日⑥、11日⑦、17日⑧、18日⑨、24日⑩17時～20時 一般500円、70歳以上250円(高校生以下無料) 同センター ☎0790-47-1182 ☎0790-47-1561



県立考古博物館加西分館 「古代鏡展示館」からのお知らせ

①秋季企画展「儀礼の器 商周青銅器」

商(殷)から西周時代の儀礼に用いられた酒器や食器の展示 ③2023(令和5)年3月12日④まで

②講演会「中国青銅器に親しむ」

同館事業課長の長濱誠司による講演会 ③12月10日④13時30分～15時 ⑤20人(先着) ⑥☎電話で氏名、電話番号、参加人数を同館へ

③学芸員によるギャラリートーク

③12月3日④13時30分～14時
④①③は同館観覧料100円(高校生以下無料)、②は無料、いずれも別途フラワーセ

ンター入園料が必要 同館 ☎0790-47-2212 ☎0790-47-2213

うれしい台親子DAYキャンプ

親子で防災コース

災害の備えについて学び、野外調理にも挑戦します ③小学1年生～3年生とその保護者 ④2023年1月21日⑤9時30分～16時 ⑥嬉野生涯教育センター ⑦15組30人(要予約、先着) ⑧1組6,000円(昼食代含む) ⑨☎12月21日⑩までに申し込みフォームから同センター多世代学習・地域づくり担当(親子DAYキャンプ係)へ ☎0795-44-0712 ☎0795-44-1185



12/1

「世界エイズデー」

～このまちで暮らしている。私もあなたも～
2021年の県の新規HIV感染者は23人、新規エイズ患者は8人でした。エイズは予防できる病気です。みんなで正しい知識を持ち、予防行動を取ることが自分自身と大切な人を守ることに繋がります。加東健康福祉事務所では、検査を無料、匿名で受けられます。感染の不安がある人は検査を受けましょう。

③毎月第1、第3木曜(要予約)
④加東健康福祉事務所健康管理課
☎0795-42-9436 ☎0795-42-6228