

地球を守り、地球にやさしい未来のために
水素を使ったまちづくりを進めています。



県内の企業や大学等のみんなと一緒に、クリーンで住みやすい水素社会の実現を目指しています。

未来の水素社会イメージ 未来の兵庫県ではどこで水素が使われているか分かるかな？(こたえは絵の下に)

(こたえ) ①水素自動車 ②水素列車 ③水素バス ④水素トラック ⑤水素バイク ⑥水素タクシー ⑦水素トレーラー ⑧水素運搬船 ⑨水素空とぶクルマ ⑩水素ステーション ⑪水素発電所 ⑫家庭用燃料電池 ⑬産業用燃料電池 ⑭再エネ由来水素製造プラント ⑮水素パイプライン

播磨臨海地域カーボンニュートラルポートの取り組み
姫路港などがある播磨臨海地域では、船やトラック、火力発電所、工場などからたくさんの二酸化炭素が出ています。港や周辺の施設から水素などを活用していくことで、二酸化炭素を出さない地域となることを目指しています。

水素社会を目指す仕事
兵庫県には、水素を作る企業や、水素に関する最先端の技術を開発する企業、水素を使う企業がたくさんあります。
地球に優しい水素社会を実現するためには、こうした企業の取り組みが欠かせません。

一緒に水素社会を目指そう！

水素を作る企業

地球環境に配慮し、太陽光や風力等といった再生可能エネルギーを利用した水素の製造を行います。

最先端の技術を開発する企業

液化水素運搬船や水素を使って発電するためのガスタービン等、最先端の技術を開発しています。

水素を使う企業

水素を使った電気の供給、水素で動くバス・タクシーの運行、地球に優しい製品(鉄製品等)の製造等を行います。

兵庫県 Hyogo Prefecture

水素ってなに？

未来の兵庫県から「水素社会のはじまり」を調査しにやってきました～！

兵庫県には世界初・日本初がいっぱい！

未来のエネルギーに大注目！

水素に関連する最先端の企業が兵庫県に集結！

なんでスゴイん？

ハイド(左)/ロジェン(右)
水素の利用が当たり前とった2100年の兵庫県に住む小学生。学校の宿題「水素社会のはじまり」を調べると、水素ロケットでタイムワープし現代にやって来た。ふたりは水素の英語「ハイドロジェン」が由来だとわかったよ！

水素エネルギーで 兵庫の未来はス～イスイ

水素って一体ナニモノ？

地球上に
たくさん存在！

水などの様々な
天然資源から作れる

エネルギーとして
使える！

電気や熱に変身したり、
車を動かすことができる

使っても
出てくるのは水だけ！
とってもクリーン

石油や石炭等と違って
燃やしても二酸化炭素(CO₂)を
出さない

そもそも
水素ってなに？

水素は、地球に やさしいエネルギー！

ハイド&ロジェンの 水素レポート！

水素の世界初、日本初がいっぱい！

兵庫県には

水素をつくる！

水素をはこぶ！

水素をためる！

水素をつかう！

すべての企業が
あつまっているんだよ

水素を手に入れろ！

海外の豊富な天然資源から取り出された
水素を兵庫県まで運びます

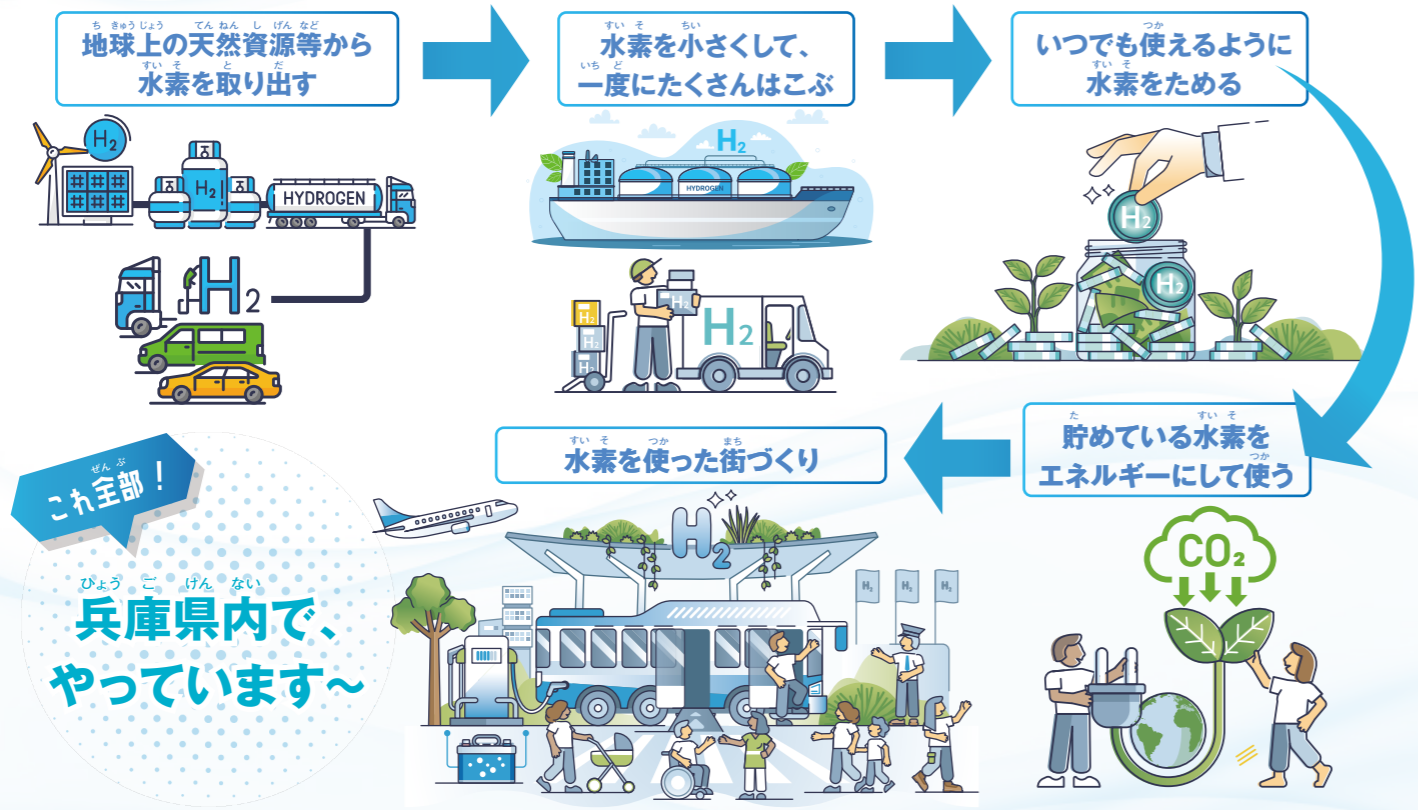
世界初
液化水素運搬船
すいそ ふるんてい

たくさんの液体水素をはこぶために今の
128倍の水素タンクを積んだ船を計画中！

水素を小さくして
船で運ぶんだね。
マイナス253℃まで冷やすと、
水素は液体になって
800分の1まで
小さくなるんだって！

オーストラリアから
約9000kmの航海を経て神戸港へ

世界初
液化水素受入基地
Hy touch 神戸



水素はどこでおしごとをしているの？

貯めておいた水素は県内の発電施設や水素ステーションで利用されています

世界初
街のど真ん中で
水素を使って発電！
電気と熱は様々な施設で利用中～♪

進行中
水素を使った電気が
みんなの家にも！
天然ガスに水素を混ぜて発電する
プロジェクトが進行中～♪

この発電技術も兵庫県内で！
水素を燃料にする
最先端技術を開発中～♪

水素でクルマやバスを動かす！
水素ステーションを県内各地で増設中～♪

水素で走るバスも
県内で運行中～♪

兵庫県内
水素ステーション

神戸水素発電所

神戸市ポートアイランド
中央市民病院
ポートアイランドスポーツセンター

岩谷産業
神戸国際展示場

下処理施設

関西電力姫路第二発電所

三菱重工(高砂市)
水素ガスタービン

神姫バス
(姫路市内)