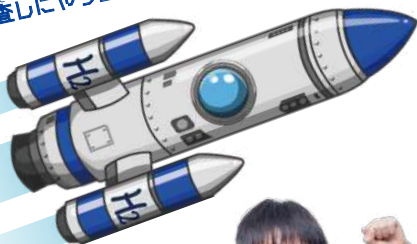




未来の兵庫県から  
“水素社会のはじまり”を  
調査しにやってきました～！



水素って  
なに？

兵庫県には  
世界初・日本初が  
いっぱい！

ハイド  
です！



ロジェン  
です！

未来の  
エネルギーに  
大注目！

水素に関連する  
最先端の企業が  
兵庫県に集結！

なんで  
スゴイん？



ハイド(左)/ロジェン(右)

水素の利用が当たり前と噂った2100年の  
兵庫県に住む小学生。学校の宿題「水素社会の  
はじまり」を調べるために、水素ロケットで  
タイムワープし現代にやって来た。  
2人の名前は、水素の英語「ハイドロジェン」が  
由来なんだよ！

# 水素エネルギーで 兵庫の未来はス～イスイ

# 水素って一体ナニモノ?

**地球上に  
たくさん存在!**  
水などの様々な  
天然資源から作れる

**エネルギーとして  
使える!**  
電気や熱に変身したり、  
車を動かすことができる

**使っても  
出てくるのは水だけ!  
とってもクリーン**  
石油や石炭等と違って  
燃やしても二酸化炭素(CO<sub>2</sub>)を  
出さない



そもそも  
水素ってなに?

# 水素は、地球に やさしいエネルギー!

# ハイド&ロジェンの 水素レポート!



# 水素の世界初、日本初がいっぱい!

兵庫県には

水素をつくる!

水素をはこぶ!

水素をためる!

水素をつかう!

すべての企業が  
あつまっているんだよ

# 水素を手に入れろ!

海外の豊富な天然資源から取り出された  
水素を兵庫県まで運びます

世界初  
液化水素運搬船  
すいそ ふるんてい

たくさんの液体水素をはこぶために今の  
128倍の水素タンクを積んだ船を計画!

水素を小さくして  
船で運ぶんだね。  
マイナス253℃まで冷やすと、  
水素は液体になって  
800分の1まで  
小さくなるんだって!

オーストラリアから  
約9000kmの航海を経て神戸港へ



# 水素はどこでおしごとをしているの?

貯めておいた水素は県内の発電施設や水素ステーションで利用されています

世界初  
街のど真ん中で  
水素を使って発電!

進行中  
水素を使った電気が  
みんなの家にも!

この発電技術も兵庫県内で!  
水素を燃料にする  
最先端技術を開発中~!

水素でクルマやバスを動かす!  
水素ステーションを県内各地で増設中~!

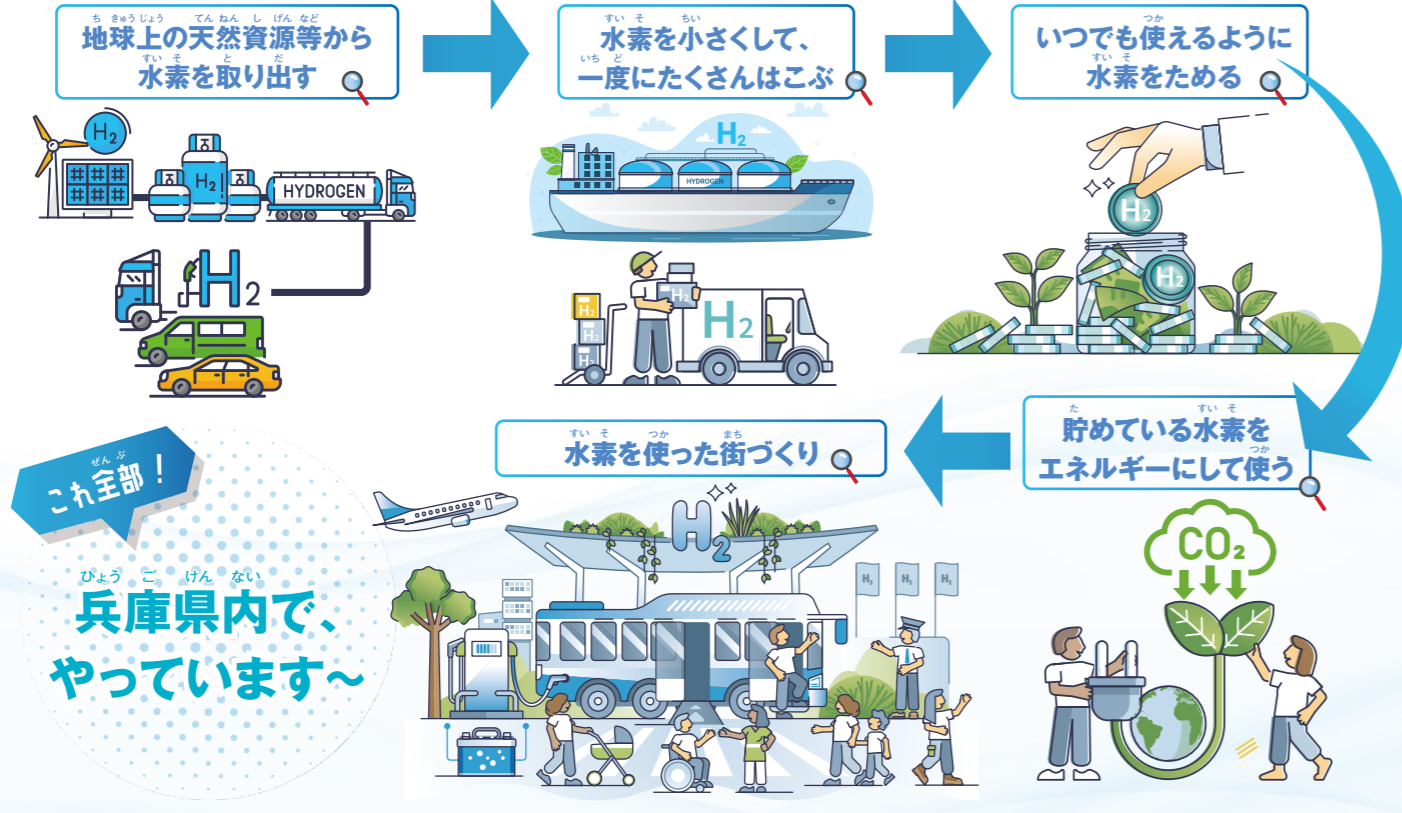
水素で走るバスも  
県内で運行中~!

世界初  
静か  
振動がないね

世界初  
水素を使って  
水しか使わない  
地球にも優しいね

世界初  
水素ステーション

世界初  
日本初



知事にきてみたよ!

# 環境にやさしい兵庫県のまちづくり

## 地球を守り、地球にやさしい未来のために 水素を使ったまちづくりを進めています。

兵庫県知事  
齋藤 元彦



県内の企業や大学等のみんなが一緒になって、クリーンで住みやすい水素社会の実現を目指しています。

**未来の水素社会イメージ** ? 未来の兵庫県ではどこで水素が使われているか分かるかな?(こたえは絵の下に)

(こたえ) ①水素自動車 ②水素列車 ③水素バス ④水素トラック ⑤水素バイク ⑥水素タクシー ⑦水素トレーラー ⑧水素運搬船 ⑨水素空とぶクルマ ⑩水素ステーション ⑪水素発電所 ⑫家庭用燃料電池 ⑬産業用燃料電池 ⑭再生エネルギー由来水素製造プラント ⑮水素パイプライン

### 播磨臨海地域カーボンニュートラルポートの取り組み

姫路港などがある播磨臨海地域では、船やトラック、火力発電所、工場などからたくさんの二酸化炭素が出ています。港や周辺の施設から水素などを活用していくことで、二酸化炭素を出さない地域となることを目指しています。

### 水素社会を目指す仕事

兵庫県には、水素を作る企業や、水素に関する最先端の技術を開発する企業、水素を使う企業がたくさんあります。地球に優しい水素社会を実現するためには、こうした企業の取り組みが欠かせません。

一緒に  
水素社会を  
目指そう!



**水素を作る企業**

地球環境に配慮し、太陽光や風力等といった再生可能エネルギーを利用した水素の製造を行います。

**最先端の技術を  
開発する企業**

液化水素運搬船や水素を使って発電するためのガスタービン等、最先端の技術を開発しています。

**水素を使う企業**

水素を使った電気の供給、水素で動くバス・タクシーの運行、地球に優しい製品(鉄製品等)の製造等を行います。

兵庫県企画部 総合政策課

〒665-8567 兵庫県神戸市中央区下山手通 5-10-1  
E-mail: seisaku@pref.hyogo.lg.jp TEL: 078-362-3294

スイスイ調査隊の動画



兵庫県 水素社会

