



# 平成23年度「美しい兵庫指標」県民意識調査



兵庫県では、多様な地域に多彩な文化と豊かな暮らしを築く「美しい兵庫」づくりを進めています。

この調査は、皆さまの意識や行動をお聞きして、今後の政策立案に反映させるために実施するものです。

多くの県民の皆さまの中から、あなたを回答者の一人に選ばせていただきました。

この調査は無記名でお願いいたしますので、個人的にご迷惑をおかけすることはありません。ご多忙のところ恐縮ですが、ぜひご回答をお願いします。

平成23年6月

兵庫県知事 井戸敏三



（調査の趣旨）

兵庫県では、平成13年2月に、21世紀前半に県がめざすべき将来像を、「21世紀兵庫長期ビジョン」としてまとめました。

このビジョンは、2015年頃の地域を想定して、県民の皆さまが主役となって描いたものであり、みんなでその実現に取り組むものです。

この調査は、ビジョンの実現状況を知ることを主な目的として、毎年度、県民の皆さまの意識や行動について具体的にお聞きしているものです。

結果は、年内に、「美しい兵庫指標」として取りまとめ、公表するとともに、県政を考える貴重な資料として活用していきます。

《回答ご記入についてのお願い》

○ご回答は、必ず**あて名の方が**ご記入くださいますようお願いいたします。

○ご記入いただいたアンケート調査票は、同封の返信用封筒に入れて、

**7月19日（火）まで**にご投函くださいますようお願いいたします。

○ご不明の点は、下記までお問い合わせください。

兵庫県 企画県民部 ビジョン課 TEL 078-362-3058（直通）

※この調査票は、各市町の住民基本台帳から無作為に抽出したあて名の方に送付しています。使用した個人情報、調査後破棄するとともに、他目的に使用しないなど、県の「個人情報の保護に関する条例」に沿って適正に管理いたします。

あなたの生活や地域のことについて、さまざまな角度からお聞きします。この1年くらいのことをふりかえってみてお答え下さい。

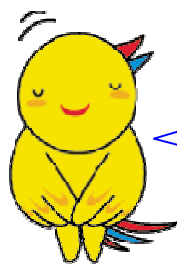
〔記入例〕

質問の内容が、あなたにとって、特に大切だと思われる場合には、ここにチェック印をつけてください。

大切  「夢」といえるものを持っていますか。

（自分にあうもの一つを選んで○で囲んで下さい。↓）

- ① 持っている      2 まあ持っている      3 どちらともいえない
- 4 これといえるものは持っていない      5 持っていない



ご案内をします、「はばタン」です。まず、「あなた自身のこと」をお聞きします。上の記入例をみて答えてね。

大切  1) 健康づくりに取り組んでいますか。

- 1 取り組んでいる      2 まあ取り組んでいる      3 どちらともいえない
- 4 あまり取り組んでいない      5 取り組んでいない

大切  2) 運動・スポーツ（通勤途上に意識的にウォーキングをする場合なども含む）を行った日数はどのくらいですか。

- 1 週3日以上      2 週1～2日      3 月1～3日
- 4 3ヶ月に1～2日      5 年3日以下

大切  3) 目的をもって学んでいるものがありますか。（学生の方は学校以外で）

- 1 ある      2 どちらかといえばある      3 どちらともいえない
- 4 どちらかといえない      5 ない

大切  4) この1年の間に、芸術に触れて感動したことがありますか。

- 1 ある      2 まあある      3 どちらともいえない
- 4 あまりない      5 ない

大切  5) 外国の文化に触れて感動したことがありますか。

- 1 ある      2 まあある      3 どちらともいえない
- 4 あまりない      5 ない

大切  6) この1年の間に、仕事やレジャーを問わず、森や山に入ったことがありますか。

- 1 ある      2 まあある      3 どちらともいえない
- 4 あまりない      5 ない

大切  7) 水を大切に使っていますか。

- 1 大切にしている      2 まあ大切にしている      3 どちらともいえない
- 4 あまり大切にしていない      5 大切にしていない

大切  8) ごみの分別やリサイクルに協力していますか。

- 1 協力している      2 まあ協力している      3 どちらともいえない
- 4 あまり協力していない      5 協力していない

大切  9) 電気のムダ使いに気をつけるなど、環境に配慮していますか。

- 1 配慮している      2 まあ配慮している      3 どちらともいえない
- 4 あまり配慮していない      5 配慮していない

大切  10) 製品を購入する際に、環境に配慮したものを選んでいますか。

- 1 選んでいる      2 まあ選んでいる      3 どちらともいえない
- 4 あまり選んでいない      5 選んでいない

大切  11) ふだんは、できるだけ公共の交通機関を利用していますか。

- 1 よく利用する      2 まあまあ利用する      3 どちらともいえない
- 4 あまり利用しない      5 ほとんど利用しない

大切  12) 太陽光などの再生可能エネルギーを利用するために、費用を負担してもよいと思いますか。

- 1 そう思う      2 まあそう思う      3 どちらともいえない
- 4 あまりそう思わない      5 そう思わない

大切  13) 自然を守るためなら生活が少し不便でもいいですか。

- 1 そう思う      2 まあそう思う      3 どちらともいえない
- 4 あまりそう思わない      5 そう思わない

大切  14) 森を守るための取り組みに協力したいと思いますか。

- 1 そう思う      2 まあそう思う      3 どちらともいえない
- 4 あまりそう思わない      5 そう思わない

大切  15) 老後に不安を感じますか。

- 1 不安を感じない 2 あまり不安を感じない 3 どちらともいえない  
4 少し不安を感じる 5 不安を感じる

大切  16) かかりつけの医者はいますか。

- 1 いる 2 どちらかといえばいる 3 どちらともいえない  
4 どちらかといえばいない 5 いない

大切  17) 災害時の避難所を知っていますか。

- 1 知っている 2 まあ知っている 3 どちらともいえない  
4 あまり知らない 5 知らない

大切  18) 平日に家族で話をする時間はどのくらいですか。

おおよその時間を記入してください。→

大切  19) 趣味や自分の好きなことに使える時間（仕事以外）はどのくらいありますか。

- 1 多い 2 まあまあ多い 3 どちらともいえない  
4 あまり多くない 5 多くない

大切  20) 住んでいる家に満足していますか。

- 1 満足 2 まあ満足 3 どちらともいえない  
4 やや不満 5 不満

大切  21) 自分らしい暮らし方ができていますか。

- 1 できている 2 まあできている 3 どちらともいえない  
4 あまりできていない 5 できていない

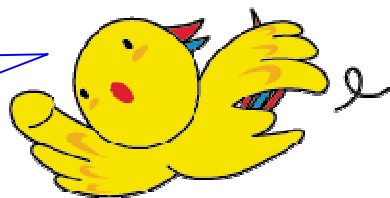
大切  22) あなたの生活は、全体として、去年の今頃と比べてどうでしょうか。

- 1 向上している 2 どちらかといえば向上している  
3 どちらともいえない 4 どちらかといえば低下している  
5 低下している

大切  23) あなたは、全体として、今の生活にどの程度満足していますか。

- 1 満足 2 まあ満足 3 どちらともいえない  
4 やや不満 5 不満

次は、広い意味での「しごと」について。「しごと」にはボランティアなども含みます。



大切  24) 自分のしごとにやりがいを感じますか。

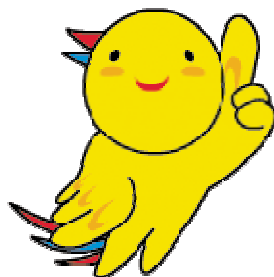
- 1 感じる 2 まあ感じる 3 どちらともいえない  
4 あまり感じない 5 感じない

大切  25) しごとを通して技術や能力が高まっていると感じますか。

- 1 感じる 2 まあ感じる 3 どちらともいえない  
4 あまり感じない 5 感じない

大切  26) しごとと自分の生活の両立ができていると思いますか。

- 1 そう思う 2 まあそう思う 3 どちらともいえない  
4 あまりそう思わない 5 そう思わない



次に、「あなたと地域との関わり」についてお聞きします。  
「大切」のチェックも忘れないでね。

大切  27) 頼りになる知り合いが近所にいますか。

- 1 いる 2 どちらかといえばいる 3 どちらともいえない  
4 どちらかといえばいない 5 いない

大切  28) 子育てについて地域で支え合う雰囲気がありますか。

- 1 ある 2 まあある 3 どちらともいえない  
4 あまりない 5 ない

大切  29) 地域の行事によく参加しますか。

- 1 よく参加する 2 まあまあ参加する 3 どちらともいえない  
4 あまり参加しない 5 ほとんど参加しない

大切  30) 地域に自分の活躍の場がありますか。

- 1 ある 2 どちらかといえばある 3 どちらともいえない  
4 どちらかといえばない 5 ない

大切  31) 地域の異なる世代の人とつきあいがありますか。

- 1 密接にある 2 まあまあある 3 どちらともいえない  
4 あまりない 5 ない

大切  32) 近所の子どもたちの名前を何人くらい知っていますか。（ニックネームも含む）

- 1 10人以上 2 7~9人 3 4~6人  
4 1~3人 5 0人

大切  33) 近所に子どもの遊び場や人々の憩いの場がありますか。

- 1 ある 2 まあある 3 どちらともいえない  
4 あまりない 5 ない

大切  34) 身近に自然とふれあえる場がありますか。

- 1 ある 2 まあある 3 どちらともいえない  
4 あまりない 5 ない

大切  35) 地域の風土や文化について知っていますか。

- 1 よく知っている 2 まあまあ知っている 3 どちらともいえない  
4 あまり知らない 5 ほとんど知らない

大切  36) 自慢したい地域の風景や名所がありますか。

- 1 ある 2 まあある 3 どちらともいえない  
4 あまりない 5 ない

大切  37) 地元や県内でとれた農林水産物を買っていますか。

- 1 よく買っている 2 まあまあ買っている 3 どちらともいえない  
4 あまり買っていない 4 ほとんど買っていない

大切  38) 暮らしの身近なところで、外国人県民が増えることはよいと思いますか。

- 1 そう思う 2 まあそう思う 3 どちらともいえない  
4 あまりそう思わない 5 そう思わない

大切  39) 住んでいる地域以外に「ふるさと」と思える場所がありますか。

- 1 ある 2 どちらかといえばある 3 どちらともいえない  
4 どちらかといえばない 5 ない

大切  40) 地域活動やボランティア活動をしていますか。

- 1 している 2 まあしている 3 どちらともいえない  
4 あまりしていない 5 していない

大切  41) 地域活動やボランティアなどで社会のために活動してみたいですか。

- 1 活動してみたい 2 まあ活動してみたい 3 どちらともいえない  
4 あまり活動したいとは思わない 5 活動したいとは思わない

大切  42) 地域活動やボランティア活動のために使ってもよいと思う時間はどのくらいですか。

- 1 週に1日程度 2 月に1日程度 3 半年に1日程度  
4 1年に1日程度 5 さく時間はない

大切  43) 地域活動やボランティア活動のために負担してもよいと思う金額はどのくらいですか。

- 1 年間1万円以上 2 年間5千円以上1万円未満  
3 年間千円以上5千円未満 4 年間千円未満 5 支払うお金はない

次に、「お住まいの地域のこと」  
についてお聞きします。



大切  44) 災害に対して住んでいる地域は安全だと思いますか。

- 1 安全だと思う 2 まあ安全だと思う 3 どちらともいえない  
4 あまり安全とは思わない 5 安全とは思わない

大切  45) 夜9時以降に住んでいる地域を安心して歩けますか。

- 1 安心して歩ける 2 まあ安心して歩ける 3 どちらともいえない  
4 あまり安心して歩けない 5 安心して歩けない

大切  46) 住んでいる地域で登下校時の見守り・パトロールや街灯整備等の安全・安心を守る取り組みが行われていますか。

- 1 行われている 2 まあ行われている 3 どちらともいえない  
4 あまり行われていない 5 行われていない

大切  47) 住んでいる地域は高齢者や障害者にも暮らしやすいと思いますか。

- 1 そう思う 2 まあそう思う 3 どちらともいえない  
4 あまりそう思わない 5 そう思わない

大切  48) 住んでいる地域は買い物や通院に便利ですか。

- 1 便利だ 2 まあ便利だ 3 どちらともいえない  
4 あまり便利ではない 5 便利ではない

大切  49) 住んでいる地域の高齢者はいきいきと暮らしていると思いますか。

- 1 そう思う 2 まあそう思う 3 どちらともいえない  
4 あまりそう思わない 5 そう思わない

大切  50) 住んでいる地域の子どもは伸び伸びと育っていると思いますか。

- 1 そう思う 2 まあそう思う 3 どちらともいえない  
4 あまりそう思わない 5 そう思わない

大切  51) 住んでいる地域の公共交通は便利だと思いますか。

- 1 そう思う 2 まあそう思う 3 どちらともいえない  
4 あまりそう思わない 5 そう思わない

大切  52) 住んでいる地域はきれいだと思いますか。

- 1 そう思う 2 まあそう思う 3 どちらともいえない  
4 あまりそう思わない 5 そう思わない

大切  53) 住んでいる地域の自然環境は守られていると思いますか。

- 1 そう思う 2 まあそう思う 3 どちらともいえない  
4 あまりそう思わない 5 そう思わない

大切  54) 住んでいる地域の商店街や駅前に活気がありますか。

- 1 活気がある 2 まあ活気がある 3 どちらともいえない  
4 あまり活気がない 5 活気がない

大切  55) 住んでいる地域に誇りや愛着を感じますか。

- 1 感じる 2 まあ感じる 3 どちらともいえない  
4 あまり感じない 5 感じない

大切  56) 住んでいる地域に観光などの訪問客が増えていると思いますか。

- 1 そう思う 2 まあそう思う 3 どちらともいえない  
4 あまりそう思わない 5 そう思わない

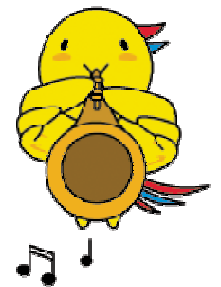
大切  57) 住んでいる地域は新しい事業をおこすのに魅力的だと思いますか。

- 1 そう思う 2 まあそう思う 3 どちらともいえない  
4 あまりそう思わない 5 そう思わない

大切  58) 住んでいる地域に住み続けたいですか。

- 1 住み続けたい 2 まあ住み続けたい 3 どちらともいえない  
4 あまり住み続けたくない 5 住み続けたくない

最後に、もう少し広く、  
「地域や社会のこと」に  
についてお聞きします。



大切  59) 県内のどこへでも便利に移動できると思いますか。

- 1 そう思う 2 まあそう思う 3 どちらともいえない  
4 あまりそう思わない 5 そう思わない

大切  60) 性別や年齢を問わず、意欲のある人が働きやすい環境が整っていると思いますか。

- 1 そう思う 2 まあそう思う 3 どちらともいえない  
4 あまりそう思わない 5 そう思わない

大切  61) 企業は子育て支援に積極的だと思いますか。

- 1 そう思う 2 まあそう思う 3 どちらともいえない  
4 あまりそう思わない 5 そう思わない

大切  62) 若者が希望を持てる社会だと思いますか。

- 1 そう思う 2 まあそう思う 3 どちらともいえない  
4 あまりそう思わない 5 そう思わない

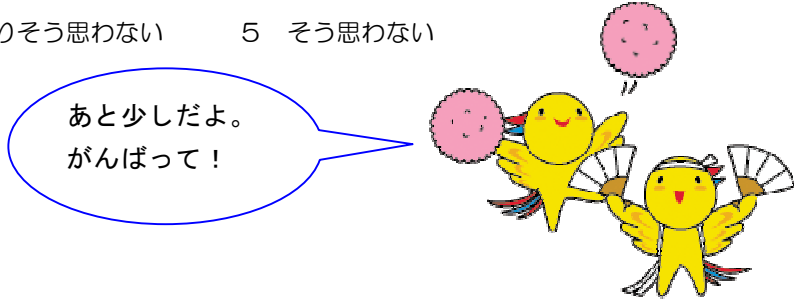


大切  63) 挑戦する人を進んで応援する社会だと思いますか。

- 1 そう思う 2 まあそう思う 3 どちらともいえない
- 4 あまりそう思わない 5 そう思わない

大切  64) 自分にあった職業への転職がしやすいと思いますか。

- 1 そう思う 2 まあそう思う 3 どちらともいえない
- 4 あまりそう思わない 5 そう思わない



大切  65) あなたの住んでいる地域の企業は、地域に貢献していると思いますか。

- 1 そう思う 2 まあそう思う 3 どちらともいえない
- 4 あまりそう思わない 5 そう思わない

大切  66) 不当な差別がない社会だと思いますか。

- 1 そう思う 2 まあそう思う 3 どちらともいえない
- 4 あまりそう思わない 5 そう思わない

大切  67) 食べ物や飲み水は安心ですか。

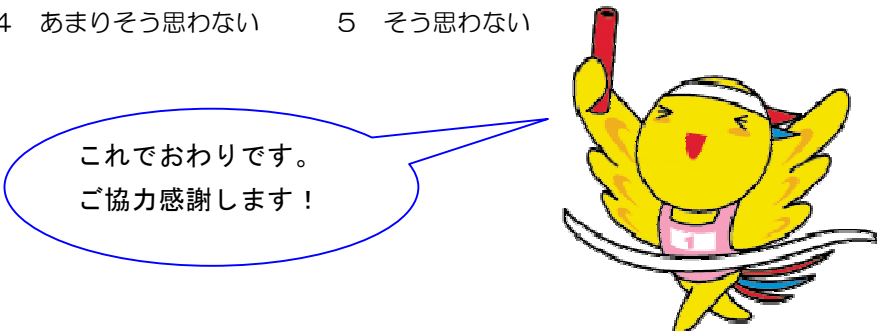
- 1 安心 2 まあ安心 3 どちらともいえない
- 4 やや不安 5 不安

大切  68) 身近な環境のことを知る仕組みが整っていると思いますか。

- 1 そう思う 2 まあそう思う 3 どちらともいえない
- 4 あまりそう思わない 5 そう思わない

大切  69) 開発や公共事業は住民の意見を反映して行われていますか。

- 1 そう思う 2 まあそう思う 3 どちらともいえない
- 4 あまりそう思わない 5 そう思わない



お気づきの点がありましたら、何でもご自由にお書きください。

回答を統計的に分析するため、以下の点についてお聞かせください。

1 あなたの性別は・・・

- 1 男性 2 女性

2 あなたの年齢は・・・

- 1 20~24歳 2 25~29歳 3 30~34歳 4 35~39歳
- 5 40~44歳 6 45~49歳 7 50~54歳 8 55~59歳
- 9 60~64歳 10 65~69歳 11 70~74歳 12 75~79歳
- 13 80歳以上

3 あなたのご職業は、次のどれにあたりますか。(○は1つ)

- 自営業 { 1 農林漁業, 2 商工、サービス業, 3 自由業 (開業医、弁護士など)
- 家族従業者 { 4 農林漁業, 5 商工、サービス業, 6 自由業 (開業医、弁護士など)
- つとめ人 { 7 管理職 (課長以上、学校長など), 8 専門・技術職 (勤務医師、研究員、裁判官など), 9 事務的な仕事 (一般事務、営業事務、教師など), 10 現業的な仕事 (工員、店員、運転士など)
- その他 { 11 専業主婦 (主夫), 12 学生, 13 無職 (専業主婦 (主夫)・学生を除く)

4 あなたの同居のご家族の構成は・・・

- 1 1人世帯 2 夫婦だけ (1世代)
- 3 自分 (たち) と子ども または親と自分 (たち) (2世代)
- 4 親と子と孫 (3世代) 5 その他 ( )

5 お宅に次の方はいらっしゃいますか。あなたご自身を含めて、あてはまる人をすべてあげてください。

- 1 乳児 (1歳未満) 2 幼児 (1歳以上で小学校に入るまでの子ども)
- 3 小学生 4 中学生 5 高校生 6 大学 (院) 生
- 7 65歳以上の人 8 あてはまる人はいない

6 最も頼りになる親族 (親・子等) はどこに住んでいますか。(○は1つ)

- 1 同居 (二世帯住宅を含む) 2 隣同士・同じ敷地内
- 3 おおむね15分以内で行ける場所 4 おおむね1時間以内で行ける場所
- 5 1時間以上かかるが日帰りで行ける場所
- 6 日帰りでは往復できない場所 7 頼りになる親族 (親・子等) はいない

7 現在お住まいのところには通算で何年になりますか。

- 1 1年未満 2 1年以上3年未満 3 3年以上5年未満
- 4 5年以上10年未満 5 10年以上15年未満
- 6 15年以上20年未満 7 20年以上

8 あなたは現在、結婚していらっしゃいますか。

- 1 既婚 (配偶者あり) 2 既婚 (離別・死別) 3 未婚

9 お宅の世帯全体での年間収入 (税込) は、おおむね次のどれにあてはまりますか。(○は1つ)

- 1 200万円未満 2 200~400万円 3 400~600万円
- 4 600~800万円 5 800~1,000万円 6 1,000万円以上

10 あなたは過去1年間に胃がん・肺がん・大腸がん検診を、過去2年間に乳がん・子宮がん検診を、受けましたか。あてはまるものすべてに○をつけてください。※健診 (健康診断や健康診査) や人間ドックの中で受診したものも含まれます。

- 1 胃がん検診 2 肺がん検診 3 大腸がん検診 4 乳がん検診
- 5 子宮がん検診 6 1~5は受けていない

11 あなたは災害に備え、家具の転倒防止対策をしていますか。

- 1 している 2 寝室等一部でしている 3 家具の配置に配慮している
- 4 していないが今後したい 5 していない

12 あなたが現在お住まいのところの郵便番号を下欄に記入してください。(ご不明の場合、当調査票をお届けした封筒に記載の郵便番号をご覧ください。)

□□□□ - □□□□

ご協力ありがとうございました。  
この調査票を同封の返信用封筒で  
ご返送ください。

