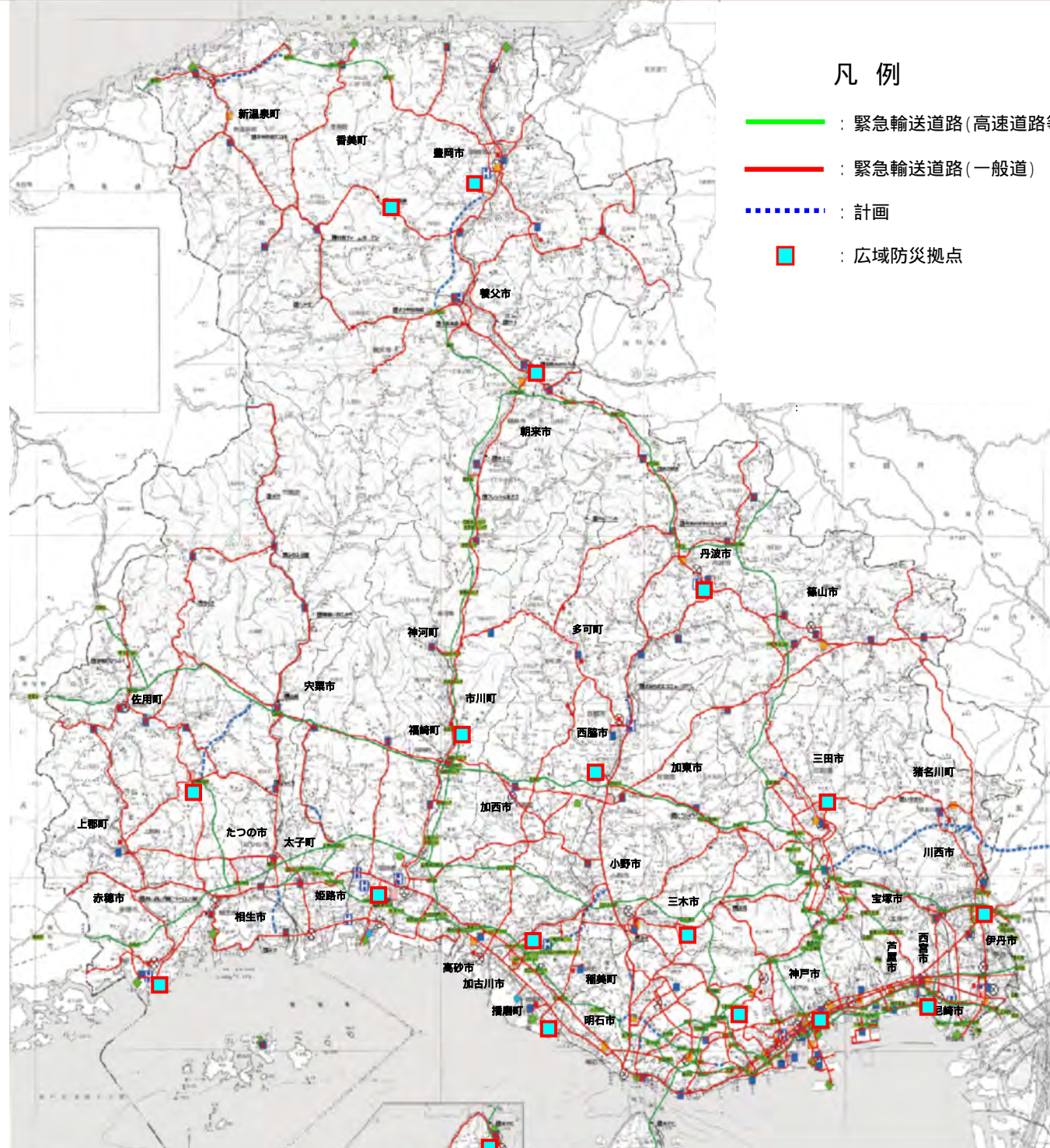


兵庫県の緊急輸送道路ネットワーク



凡例

- : 緊急輸送道路(高速道路等)
- : 緊急輸送道路(一般道)
- ⋯ : 計画
- : 広域防災拠点



ご意見 お問い合わせはこちらまで

兵庫県県土整備部土木局道路街路課
〒650-8567
神戸市中央区下山手通5丁目10番1号
TEL:(078)341-7711(代)
FAX:(078)362-3958

兵庫県スモット はばタン

古紙パルプ配合率80%再生紙を使用

25 土 P2-140A4



地域の防災道路 強靱化プラン

(平成26~35年度)

~強靱な県土をめざして~

平成26年4月

兵庫県

市中心部と災害拠点病院(豊岡病院)を結ぶ緊急輸送道路(国道426号豊岡バイパス)

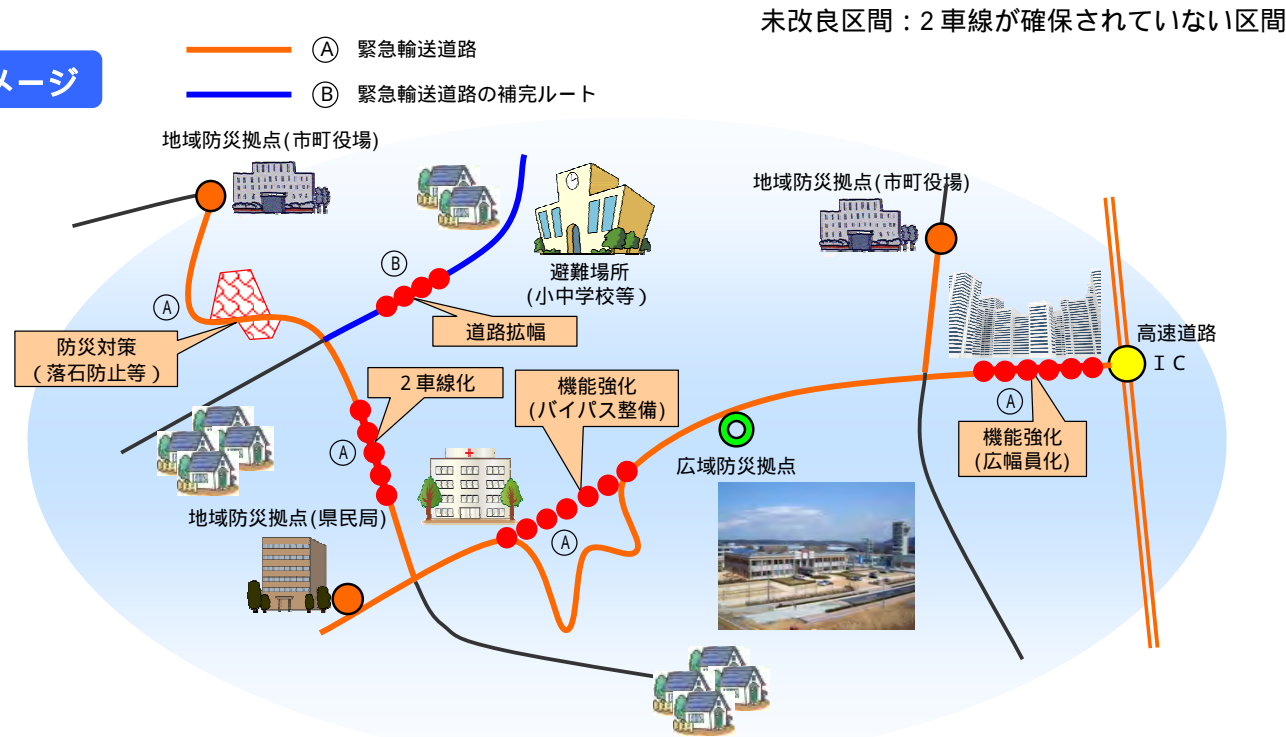
緊急輸送道路ネットワークの整備・強化とそれを補完するルート of 脆弱な区間の解消を進めます

地域の防災道路 強靱化プランとは

緊急輸送道路は、大規模地震などの広域災害が起きたとき、市役所、災害拠点病院、物資備蓄基地等の防災拠点を結び、救命・救急活動や緊急物資の輸送など、とても重要な役割を果たします。兵庫県では、「いざ」というときに備え、計画的に緊急輸送道路ネットワークを整備・強化。緊急輸送道路と県民の主な避難場所となる小中学校等を結ぶ補完ルートのうち、道幅が狭く日頃から交通のネックとなっているような脆弱な区間を解消することにより、災害に強い強靱な県土づくりを進めます。

10年間の整備目標	
A 緊急輸送道路 (県管理延長約 1,400km)	残る未改良区間の2車線化を完了(約 10km) 広幅員化等の機能強化が必要な区間の整備を推進 落石等の恐れのある道路のり面の防災対策を概ね3年間で完了(約 180カ所)
B 緊急輸送道路の補完ルート	未改良区間のうち、緊急性が高い箇所の整備を推進

整備イメージ



緊急輸送道路の整備・強化の事例



都加古川別府港線(加古川市)



有馬山口線(西宮市)



福良江井岩屋線(淡路市)

A 緊急輸送道路の整備・強化

残る未改良区間の2車線化を完了



大型車の離合が困難な未改良区間の例(篠山市内)

広幅員化等の機能強化が必要な区間の整備を推進



阪神・淡路大震災時の家屋倒壊事例(芦屋市内)

Qなぜ2車線の必要があるの？

緊急輸送道路は、災害時には物資を輸送する大型車両の通行が増えるため、容易に離合できるように2車線を確保する必要があります。

【主な道路】

香住村岡線(香美町)、国道372号(篠山市)、洲本五色線(洲本市)

Qなぜ道幅を広げる必要があるの？

大地震で建物が倒壊したときに道をふさいでしまう恐れがあるため、緊急輸送道路では万一倒壊しても車が通行できる空間を確保する必要があります。

【主な道路】

都尼崎宝塚線(尼崎・伊丹・宝塚市)、国道427号(西脇市)、都尾上小野線(加古川市)、都国道線(姫路市)

落石等の恐れのある道路のり面の防災対策を概ね3年で完了



落石による通行止め状況(西宮市内)



のり面崩壊による通行止め状況(洲本市内)

Q道路の防災対策とは？

山間部等の道路では、災害時に道路のり面の崩壊や落石で道がふさがれてしまう恐れがあります。災害時の信頼性を高めるため、のり面や擁壁などに危険な箇所がないか点検を行い、落石防止などの対策を行います。

【主な道路】

国道179号(たつの市)、養父穴栗線(養父市)

B 緊急輸送道路の補完ルートの脆弱な区間の解消

未改良区間のうち緊急性が高い箇所の整備を推進

平時：地域の生活道路
災害時：避難場所に物資を運ぶ道路



車の離合が困難な生活道路の例(宍粟市内)



見通しが悪い生活道路の例(西脇市内)

【主な道路】

三田後川上線(三田市)
黒田庄多井田線(西脇市)
西脇八千代市川線(市川町)
加美穴栗線(宍粟市)
関宮小代線(養父市)
篠山山南線(篠山市)
鳥飼浦洲本線(洲本市) など