



兵庫県最大級の移住イベント  
県下32市町・企業ブース  
も多数出展



# 兵庫

TAJIMA

五国

HARIMA

TAMBA

# 移住・交流 フェア

SETTSU



五国こごにある。たぶん。

あなただからごの暮らし



in 大阪

2024年11月16日(土)

11:00▶16:30

@難波御堂筋ホール

入場無料

来場申込は  
こちらから



事前申込をしていただく  
と、当日スムーズに入場できます



AWAJI



## EVENT INFORMATION / 楽しいイベントや役立つ情報盛りだくさん!

### イベント 01 県内市町等による 移住相談ブース

32の市町と、企業ブースが多数出展。住まいのこと、仕事のこと、子育てのこと。暮らしにかかわる全部を相談できます。移住を検討している方も、そうでない方も大歓迎です。



### イベント 02 先輩移住者等、 ゲストによるトークショー

「あなたはどうして五国(こご)に?」他県から移り住んだ先輩の移住STORYを聞いてみませんか。移住して良かったことや、困ったこと、発見したことなどリアルなところを聞いてみましょう。



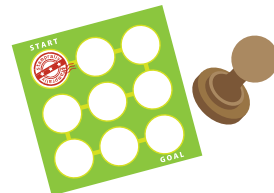
### イベント 03 兵庫五国・ お国自慢対決!

「一番好きな季節は?」「一番おいしい食べ物は?」兵庫五国が地元愛を叫びます。地元ならではのふるふる、楽しみながら兵庫五国に詳しくなれます。推しの国を見つけてみては?



### イベント 04 スタンプラリー

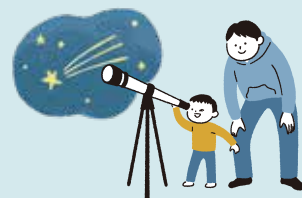
素敵な景品がもらえるスタンプラリーを実施します。会場で五国一周の旅を楽しみながら、スタンプを集めてノベルティをゲット!



写真はイメージです



# ごこく 兵庫五国とは



気候も風土も文化も歴史も異なる5つの国があつまって兵庫県になりました。

市街地が広がる **摂津** 歴史が息づく **播磨** 日本海に面した **但馬**

山の幸を育む **丹波** 農漁業が盛んな **淡路** 五国(ここ)での暮らしは十人十色。

あなただから。そんな暮らしが兵庫県で見つかるはず。たぶん・・・

## ブース出展リスト

### 摂津 settsu

- 神戸市
- 川西市
- 三田市
- 猪名川町

### 播磨 harima

- 明石市
- 加古川市
- 高砂市
- 稲美町
- 播磨町
- 北播磨県民局
- 西脇市
- 加西市
- 加東市
- 多可町
- 姫路市
- 市川町
- 神河町
- 西播磨県民局
- 相生市
- 赤穂市
- 宍粟市
- たつの市
- 上郡町
- 佐用町

### 但馬 tajima

- 但馬県民局
- 豊岡市
- 養父市
- 朝来市
- 香美町
- 新温泉町

### 丹波 tamba

- 丹波篠山市
- 丹波市

### 淡路 awaji

- 淡路県民局
- 洲本市
- 南あわじ市
- 淡路市

## 兵庫県ブースも出展 /

地域おこし協力隊や、就労・就農・住まいについて  
県の担当者に直接相談できます

その他、企業も複数出展予定

## Access & Map

**会場アクセス** 難波御堂筋ホール7階(大阪市中央区難波4-2-1)  
地下鉄御堂筋線なんば駅 13号出口 直結!

**主催** 兵庫県

**問合せ窓口** 「兵庫～五国～移住・交流フェア」事務局  
TEL: 03-5244-5361  
MAIL: jimukyoku@cpfine.biz

**受付時間** 平日 午前10時～午後6時(土日祝除く)

