



令和4年  
兵庫県鉱工業指数（年報）  
—平成27年基準—

兵庫県企画部統計課

# 利用上の注意

この報告書は、毎月作成・公表している兵庫県鉱工業指数の令和4年一年間の結果について、基礎データの修正に伴う指数の再計算等を行い、最終確定値としてとりまとめたものです。

- 1 指数の基準時は、平成27年です。
- 2 「兵庫県鉱工業指数」の採用品目及びウェイトは、本県の産業構造をよりよく反映させるため、経済産業省作成の全国分及び近畿経済産業局作成の近畿地域分の鉱工業指数のものとは相違しています。  
(注) 本報告書で「近畿地域」とは、福井県、滋賀県、京都府、大阪府、兵庫県、奈良県、和歌山県の2府5県をいいます。
- 3 この報告書で使用している略称及び記号は、下表のとおりです。

略	生産	生産指数
	出荷	生産者出荷指数
	在庫	生産者製品在庫指数
	在庫率	生産者製品在庫率指数
称	I期	第1四半期(1～3月)
	II期	第2四半期(4～6月)
	III期	第3四半期(7～9月)
	IV期	第4四半期(10～12月)
記号	「0」「0.0」「0.00」	表章単位未満
	—	該当なし
	▲	負数(マイナス)

- 4 四半期別指数及び前月(期)比は、季節調整済指数に基づき、年平均指数、年度平均指数、前年比及び前年同月比は、原指数に基づき、算出しています。本文の記述及びグラフについても同様です。
- 5 年間補正に伴い、過去の指数でも訂正されている場合があります。
- 6 この報告書についての問い合わせは、下記にお願いします。  
また、この報告書の情報は、インターネットでも提供しています。

兵庫県企画部統計課政策統計班

〒650-8567 神戸市中央区下山手通5丁目10-1

TEL 078-362-4129 (直通)

[https://web.pref.hyogo.lg.jp/kk11/ac08\\_2\\_000000042.html](https://web.pref.hyogo.lg.jp/kk11/ac08_2_000000042.html)

# 1 令和4年の概要

— 兵庫県の鉱工業生産活動は2年ぶりに低下、全国と近畿も2年ぶりに低下—

## (1) 全国及び近畿地域の動向

全国の鉱工業生産活動は、生産は、前年比0.1%減の105.3と2年ぶりに低下した。業種別にみると、全15業種のうち生産用機械工業（同10.2%増の134.0）、汎用・業務用機械工業（同3.6%増の115.2）、石油・石炭製品工業（同6.3%増の106.6）と、3業種で上昇したものの、電子部品・デバイス工業（同5.9%減の104.8）、鉄鋼・非鉄金属工業（同4.5%減の107.6）、窯業・土石製品工業（同4.5%減の99.2）を始め、12業種で低下した。

出荷は、同0.5%減の103.9と2年ぶりに低下した。在庫は、同5.3%増の101.2と3年ぶりに上昇した。

近畿の鉱工業生産活動は、生産は、前年比1.3%減の94.7と2年ぶりに低下した。出荷は、同0.8%減の94.5と2年ぶりに低下した。在庫は、同6.5%増の104.2と3年ぶりに上昇した。

表1 鉱工業指数の年次推移

(原指数 全国:令和2年=100、近畿・兵庫県:平成27年=100)

年	生 産			出 荷			在 庫		
	全 国	近 畿	兵 庫 県	全 国	近 畿	兵 庫 県	全 国	近 畿	兵 庫 県
30年平均	114.6	104.2	104.7	114.9	104.6	105.2	102.6	99.9	108.3
	—	0.9	2.7	—	1.2	3.8	—	1.2	3.3
31・元年平均	111.6	100.0	104.1	112.0	100.0	104.0	103.3	102.7	110.8
	▲ 2.6	▲ 4.0	▲ 0.6	▲ 2.5	▲ 4.4	▲ 1.1	0.7	2.8	2.3
2年平均	100.0	91.3	94.0	100.0	91.4	94.0	100.0	99.7	110.0
	▲ 10.4	▲ 8.7	▲ 9.7	▲ 10.7	▲ 8.6	▲ 9.6	▲ 3.2	▲ 2.9	▲ 0.7
3年平均	105.4	95.9	95.1	104.4	95.3	96.0	96.1	97.8	106.0
	5.4	5.0	1.2	4.4	4.3	2.1	▲ 3.9	▲ 1.9	▲ 3.6
4年平均	105.3	94.7	95.0	103.9	94.5	94.0	101.2	104.2	108.3
	▲ 0.1	▲ 1.3	▲ 0.1	▲ 0.5	▲ 0.8	▲ 2.1	5.3	6.5	2.2

上段は年指数、下段は対前年比(%)

(注)全国の平成30年平均の対前年比は公表されていない。

## (2) 兵庫県の動向

兵庫県の鉱工業生産指数は、95.0で前年比0.1%減（R3年同1.2%増）と2年ぶりに低下した。

これを四半期別にみると、1～3月期が前期比1.1%増、4～6月期が同2.2%増、7～9月期が同1.3%増、10～12月期が同2.1%増となっている。

鉱工業出荷指数は、94.0で前年比2.1%減（R3年同2.1%増）と2年ぶりに低下した。

鉱工業在庫指数は、108.3で前年比2.2%増（R3年同3.6%減）と2年ぶりに上昇した。

表2 鉱工業指数の動向

	R3 平均	R4 平均	R3				R4			
			1-3月	4-6月	7-9月	10-12月	1-3月	4-6月	7-9月	10-12月
生産指数	95.1	95.0	96.2	97.4	94.8	91.6	92.6	94.6	95.8	97.8
前期(年)比増減(%)	1.2	▲ 0.1	0.9	1.2	▲ 2.7	▲ 3.4	1.1	2.2	1.3	2.1
出荷指数	96.0	94.0	96.3	99.3	95.5	93.0	94.3	93.5	94.2	94.7
前期(年)比増減(%)	2.1	▲ 2.1	1.2	3.1	▲ 3.8	▲ 2.6	1.4	▲ 0.8	0.7	0.5
在庫指数	106.0	108.3	104.1	104.5	105.7	109.7	109.6	107.4	108.1	108.1
前期(年)比増減(%)	▲ 3.6	2.2	▲ 2.0	0.4	1.1	3.8	▲ 0.1	▲ 2.0	0.7	0.0
在庫率指数	151.2	169.9	133.9	131.0	147.4	196.0	178.9	174.5	169.0	157.0

(注)年平均は原指数、四半期平均は季節調整済指数で比較。

## 2 業種分類別鉱工業生産の動向

令和4年の業種別生産動向をみると、全15業種のうち金属製品工業、輸送機械工業、生産用機械工業等の8業種で上昇したものの、電子部品・デバイス工業、鉄鋼・非鉄金属工業、石油・石炭製品工業等の7業種で低下した。

対前年比で見れば、輸送機械工業は前年比6.3%増（寄与度0.62）、金属製品工業は同10.1%増（同0.60）、生産用機械工業は同6.3%増（同0.52）など、プラスに寄与した。

一方、電気・情報通信機械工業は前年比6.2%減（寄与度▲0.85）、鉄鋼・非鉄金属工業は8.9%減（同▲0.76）、電子部品・デバイス工業は19.4%減（同▲0.52）など、マイナスに寄与した。

表3 鉱工業生産指数（全業種）の推移（平成27年=100）

	R3	R4	増減率(%) R4/R3	R3				R4			
	平均	平均		1-3月	4-6月	7-9月	10-12月	1-3月	4-6月	7-9月	10-12月
鉱工業	95.1	95.0	▲0.1	96.2	97.4	94.8	91.6	92.6	94.6	95.8	97.8
製造工業	95.1	95.0	▲0.1	96.2	97.4	94.8	91.6	92.6	94.6	95.8	97.8
鉄鋼・非鉄金属工業	83.5	76.1	▲8.9	82.6	85.9	86.8	79.2	77.4	77.8	76.1	73.3
金属製品工業	72.6	79.9	10.1	86.6	82.9	68.5	53.4	68.3	81.4	81.2	90.0
生産用機械工業	95.6	101.6	6.3	88.0	95.1	99.4	100.1	94.9	93.3	103.9	114.7
汎用・業務用機械工業	116.2	117.1	0.8	121.0	118.9	111.2	113.9	113.6	111.4	120.7	122.4
電子部品・デバイス工業	80.0	64.5	▲19.4	77.8	79.4	82.9	79.6	73.4	67.9	61.1	56.6
電気・情報通信機械工業	81.6	76.5	▲6.2	90.4	83.8	79.8	71.5	75.5	75.9	76.3	78.7
輸送機械工業	94.9	100.9	6.3	95.8	101.3	93.2	89.8	92.9	100.0	104.0	108.3
窯業・土石製品工業	104.4	105.8	1.3	101.6	106.5	107.9	101.6	106.8	106.0	106.1	105.8
化学工業	127.3	130.7	2.7	123.2	123.6	131.9	129.2	134.8	129.9	130.7	129.0
石油・石炭製品工業	92.7	86.4	▲6.8	92.5	94.4	91.5	92.8	92.5	88.9	84.6	80.0
プラスチック製品工業	108.4	104.9	▲3.2	106.6	108.2	109.4	110.3	106.7	104.9	106.4	102.7
パルプ・紙・紙加工品工業	109.0	109.9	0.8	108.5	106.0	111.9	109.5	108.8	111.9	109.6	109.6
食料品工業	92.0	90.9	▲1.2	91.7	93.0	91.0	92.2	91.4	91.4	89.9	91.7
その他の工業	75.9	77.2	1.7	74.5	76.3	76.9	75.9	75.8	77.8	77.1	78.5
鉱業	85.6	85.4	▲0.2	71.0	85.6	94.4	92.4	91.0	86.4	83.9	80.9

(注)年平均は原指数、四半期平均は季節調整済指数で比較。

表4 鉱工業生産指数（全業種）の対前年増減寄与度の推移（平成27年=100）

	ウェイト	年平均指数(原指数)					増減率(%) R4/R3	寄与度(%)				R4 順位
		H30	H31・R1	R2	R3	R4		H31・R1	R2	R3	R4	
鉱工業	10000.0	104.7	104.1	94.0	95.1	95.0	▲0.1	▲0.57	▲9.70	1.17	▲0.11	—
製造工業	9998.5	104.7	104.1	94.0	95.1	95.0	▲0.1	▲0.57	▲9.70	1.17	▲0.11	—
鉄鋼・非鉄金属工業	981.4	97.8	90.0	72.9	83.5	76.1	▲8.9	▲0.73	▲1.61	1.11	▲0.76	14
金属製品工業	778.4	101.8	93.9	83.6	72.6	79.9	10.1	▲0.59	▲0.77	▲0.91	0.60	2
生産用機械工業	826.6	105.8	97.7	76.6	95.6	101.6	6.3	▲0.64	▲1.68	1.67	0.52	3
汎用・業務用機械工業	819.1	119.6	121.3	120.5	116.2	117.1	0.8	0.13	▲0.06	▲0.37	0.08	5
電子部品・デバイス工業	319.4	93.1	66.6	67.4	80.0	64.5	▲19.4	▲0.81	0.02	0.43	▲0.52	13
電気・情報通信機械工業	1583.2	96.7	95.7	84.3	81.6	76.5	▲6.2	▲0.15	▲1.73	▲0.45	▲0.85	15
輸送機械工業	975.2	133.5	130.6	110.6	94.9	100.9	6.3	▲0.27	▲1.87	▲1.63	0.62	1
窯業・土石製品工業	269.9	106.9	93.0	101.8	104.4	105.8	1.3	▲0.36	0.23	0.07	0.04	7
化学工業	1194.6	104.4	138.6	121.3	127.3	130.7	2.7	3.90	▲1.99	0.76	0.43	4
石油・石炭製品工業	38.8	97.1	95.2	91.1	92.7	86.4	▲6.8	▲0.01	▲0.02	0.01	▲0.03	10
プラスチック製品工業	405.6	96.7	92.3	103.7	108.4	104.9	▲3.2	▲0.17	0.44	0.20	▲0.15	12
パルプ・紙・紙加工品工業	239.3	103.0	102.9	105.6	109.0	109.9	0.8	0.00	0.06	0.09	0.02	8
食料品工業	1092.9	97.8	92.3	91.9	92.0	90.9	▲1.2	▲0.57	▲0.04	0.01	▲0.13	11
その他の工業	474.1	94.5	87.7	74.5	75.9	77.2	1.7	▲0.31	▲0.60	0.07	0.06	6
鉱業	1.5	97.2	88.2	67.4	85.6	85.4	▲0.2	0.00	0.00	0.00	0.00	9

### 3 特殊分類別（財別）鉱工業生産の動向

令和4年の特殊分類別生産動向をみると、家計や企業の消費する最終製品となる「最終需要財」は、対前年比2.3%増（R3年同0.0%）と2年ぶりに上昇し、中間製品として生産活動に再投入される「生産財」は、同2.4%減（R3年同2.1%増）と2年ぶりに低下した。

最終需要財の内訳をみると、設備投資となる「資本財」は同0.9%減、建設投資に向けられる「建設財」は同10.5%増、家電製品などの「耐久消費財」は同1.5%減、日用品、雑貨などの「非耐久消費財」は同3.3%増となった。

表5 鉱工業生産指数 特殊分類別の推移（平成27年=100）

	R3	R4	増減率(%) R4/R3	R3				R4			
	平均	平均		1-3月	4-6月	7-9月	10-12月	1-3月	4-6月	7-9月	10-12月
鉱工業	95.1	95.0	▲ 0.1	96.2	97.4	94.8	91.6	92.6	94.6	95.8	97.8
最終需要財	97.5	99.7	2.3	99.5	99.6	97.2	93.2	95.5	98.5	101.3	105.0
資本財	95.3	94.4	▲ 0.9	98.9	97.3	94.2	90.2	91.4	90.0	94.3	102.9
建設財	76.2	84.2	10.5	88.0	84.8	72.1	60.8	75.4	82.1	87.0	93.5
耐久消費財	73.4	72.3	▲ 1.5	79.2	77.3	71.0	67.1	67.6	79.2	73.7	69.8
非耐久消費財	117.3	121.2	3.3	114.9	114.8	119.1	118.9	123.7	120.3	122.1	120.8
生産財	92.7	90.5	▲ 2.4	92.9	94.9	93.1	89.9	89.5	90.8	90.7	91.7

(注)年平均は原指数、四半期平均は季節調整済指数で比較。

表6 鉱工業生産指数 特殊分類別の対前年増減寄与度の推移（平成27年=100）

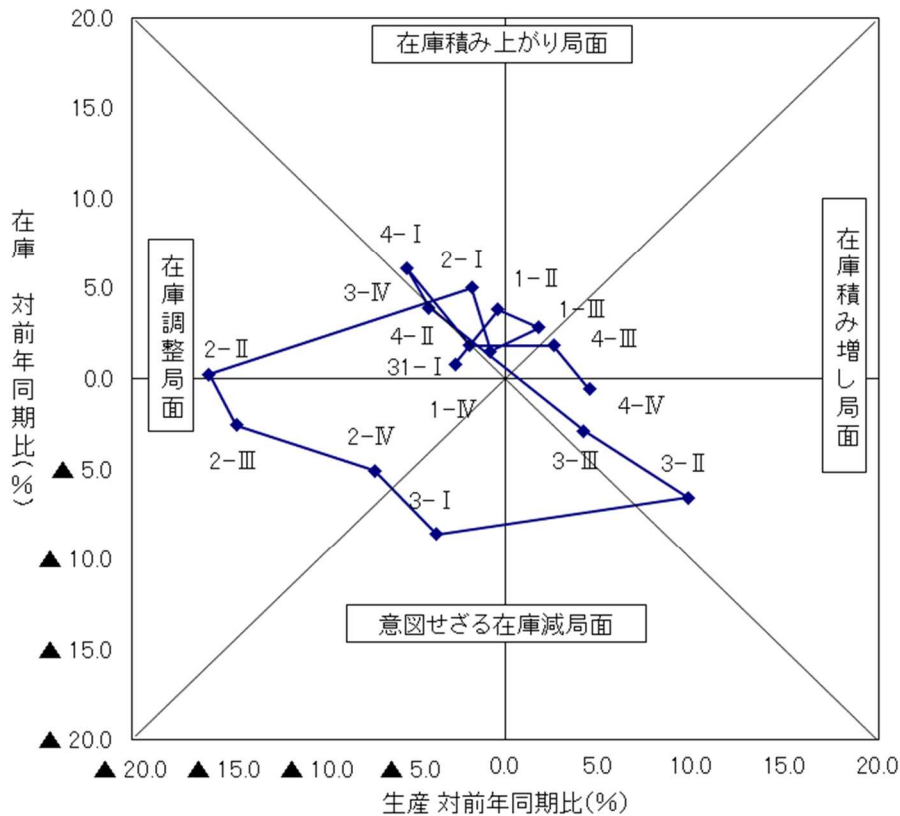
	ウェイト	年平均指数					増減率(%) R4/R3	寄与度(%)			
		H30	H31・R1	R2	R3	R4		H31・R1	R2	R3	R4
鉱工業	10000.0	104.7	104.1	94.0	95.1	95.0	▲ 0.1	▲ 0.57	▲ 9.70	1.17	▲ 0.11
最終需要財	4874.8	101.9	107.6	97.5	97.5	99.7	2.3	2.65	▲ 4.73	0.00	1.13
資本財	2023.6	101.4	100.8	92.1	95.3	94.4	▲ 0.9	▲ 0.12	▲ 1.69	0.69	▲ 0.19
建設財	787.3	100.5	94.2	87.8	76.2	84.2	10.5	▲ 0.47	▲ 0.48	▲ 0.97	0.66
耐久消費財	442.5	100.7	91.5	74.8	73.4	72.3	▲ 1.5	▲ 0.39	▲ 0.71	▲ 0.07	▲ 0.05
非耐久消費財	1621.4	103.5	127.0	115.2	117.3	121.2	3.3	3.64	▲ 1.84	0.36	0.66
生産財	5125.2	107.3	100.7	90.8	92.7	90.5	▲ 2.4	▲ 3.23	▲ 4.87	1.04	▲ 1.19

#### 4 在庫循環（四半期別）

在庫循環図は、縦軸に在庫の伸び、横軸に生産の伸びをとって各時点の状況をプロットした図である。在庫循環図では、景気動向の進展とともに、反時計回りにグラフが推移する傾向がある。一般的に右斜め上45°線より下にあるときは景気の回復期で、上にあるときは後退期と考えられる。

生産と在庫の推移をみると、平成31年第Ⅰ期に「在庫調整局面」にあったが、令和元年第Ⅱ期から4期にわたり「在庫積み上がり局面」となった。その後、2年第Ⅱ期から3期にわたり「在庫調整局面」を経て、3年第Ⅰ期では「意図せざる在庫減局面」、3年第Ⅱ期からは2期にわたり「在庫積み増し局面」となった。3年第Ⅳ期では「在庫調整局面」、4年第Ⅰ期から2期にわたり「在庫積み上がり局面」となった後、4年第Ⅲ期から2期にわたり「在庫積み増し局面」へとシフトしている。

【図1】 四半期別在庫循環の推移（平成31年第Ⅰ期～令和4年第Ⅳ期）



局面	内容
意図せざる在庫減局面 (景気拡大初期)	生産が停滞気味であるが、需要の回復により出荷が増加し始め、在庫が減少する。
在庫積み増し局面 (景気拡大本格化)	需要が供給を超過すると、生産、出荷とも好調に推移し、減少していた在庫も積み増しされる。
在庫積み上がり局面 (景気後退初期)	供給が需要を超過すると、生産に比べ出荷が減少し始め、在庫が積みあがる。
在庫調整局面 (景気後退本格化)	供給過剰により、適正水準を超えた在庫を減少させるため、生産を抑え在庫調整を図る。











第5表 生産指数(特殊分類別(財別))

分類 時系列	鉱工業	最終需要財					消費財			生産財	鉱工業用生産財	その他用生産財
		投資財	資本財	建設財	消費財	耐久消費財	非耐久消費財					
ウェイト	10000.0	4874.8	2810.9	2023.6	787.3	2063.9	442.5	1621.4	5125.2	4882.7	242.5	
<b>原指数</b>												
30年平均	104.7	101.9	101.1	101.4	100.5	102.9	100.7	103.5	107.3	108.7	79.4	
31・元年平均	104.1	107.6	99.0	100.8	94.2	119.4	91.5	127.0	100.7	101.9	76.6	
2年平均	94.0	97.5	90.9	92.1	87.8	106.5	74.8	115.2	90.8	90.4	97.7	
3年平均	95.1	97.5	89.9	95.3	76.2	107.8	73.4	117.3	92.7	92.4	97.9	
4年平均	95.0	99.7	91.6	94.4	84.2	110.7	72.3	121.2	90.5	90.5	91.7	
30年度平均	104.0	101.1	98.5	98.3	99.0	104.5	99.8	105.7	106.7	108.0	79.8	
元年度平均	103.6	106.1	96.7	97.7	94.2	118.9	88.4	127.2	101.2	102.1	83.5	
2年度平均	93.1	98.1	92.2	94.4	86.3	106.2	74.4	114.8	88.3	88.0	95.8	
3年度平均	93.7	96.2	87.2	92.8	72.7	108.4	70.1	118.9	91.4	91.1	96.7	
4年度平均	96.1	102.5	93.9	96.8	86.2	114.2	71.3	125.9	90.1	90.0	91.1	
3年 1月	85.4	87.5	87.4	89.3	82.6	87.7	79.6	89.9	83.3	82.9	90.8	
2	94.2	95.1	95.7	98.0	89.6	94.3	79.1	98.5	93.4	93.3	94.4	
3	121.7	131.6	129.2	140.6	99.7	134.9	87.2	148.0	112.3	112.4	109.0	
4	95.3	99.2	85.2	85.3	84.9	118.2	70.6	131.3	91.6	90.9	105.9	
5	85.5	86.0	79.6	80.5	77.3	94.8	64.4	103.1	85.1	84.8	90.4	
6	101.1	105.3	100.4	106.5	84.6	112.0	71.0	123.2	97.0	96.6	105.2	
7	92.6	93.3	86.1	90.0	76.2	103.1	73.8	111.2	91.9	91.5	100.2	
8	85.4	84.3	74.3	77.4	66.2	97.8	62.7	107.4	86.6	86.7	82.8	
9	94.8	97.6	94.9	109.2	58.0	101.4	64.2	111.5	92.1	91.7	99.4	
10	93.1	95.7	85.2	90.6	71.5	109.9	72.8	120.1	90.7	90.3	98.8	
11	92.8	90.6	72.0	75.5	63.0	115.9	82.1	125.2	94.8	94.4	103.6	
12	98.7	103.9	89.2	100.4	60.5	123.9	73.2	137.8	93.6	93.6	93.8	
4年 1月	85.9	87.3	77.9	84.7	60.3	100.0	68.2	108.7	84.7	84.5	89.1	
2	91.6	96.1	87.9	94.2	71.5	107.2	62.3	119.5	87.4	87.3	89.7	
3	107.8	114.8	113.5	119.2	98.9	116.5	75.4	127.8	101.1	101.1	101.8	
4	92.9	96.0	80.3	78.6	84.7	117.5	68.5	130.9	89.9	89.8	92.0	
5	83.4	84.7	73.6	72.3	77.0	99.8	65.9	109.1	82.3	81.9	88.8	
6	100.4	107.6	93.6	94.4	91.8	126.6	86.8	137.4	93.6	93.1	102.8	
7	92.0	95.0	83.5	83.9	82.6	110.6	73.5	120.7	89.2	89.0	93.4	
8	88.7	93.3	92.3	96.9	80.7	94.6	65.6	102.5	84.5	84.5	83.3	
9	99.2	103.3	99.2	102.5	90.7	108.9	78.5	117.2	95.4	95.4	95.6	
10	98.0	106.1	97.7	100.6	90.1	117.6	71.9	130.1	90.3	90.3	90.5	
11	98.5	104.3	98.1	99.5	94.5	112.9	76.1	122.9	92.9	93.1	88.2	
12	101.2	107.7	101.1	106.4	87.6	116.7	74.8	128.1	95.0	95.5	85.1	
<b>季節調整済指数</b>												
3年 1月	95.8	101.5	98.8	103.9	87.6	106.5	80.3	113.6	90.2	89.7	96.7	
2	95.2	96.1	96.0	98.5	88.7	96.2	77.0	101.7	93.4	93.3	93.9	
3	97.7	100.9	92.5	94.4	87.8	119.0	80.2	129.5	95.1	95.0	95.0	
4	98.0	100.0	91.8	94.5	84.9	109.7	78.8	117.5	94.8	94.7	96.8	
5	96.9	99.4	95.1	98.4	86.2	104.9	77.8	112.2	94.9	94.8	95.2	
6	97.3	99.4	94.6	98.9	83.4	106.2	75.3	114.7	95.1	94.9	99.0	
7	95.1	96.9	91.5	96.7	78.8	100.8	76.4	107.3	94.6	94.5	99.0	
8	95.8	98.9	86.9	90.8	77.5	118.4	73.4	131.1	93.4	93.0	99.2	
9	93.4	95.7	86.6	95.0	60.1	106.8	63.1	118.8	91.4	91.0	100.1	
10	93.5	96.1	89.8	99.6	65.8	105.6	65.5	117.1	91.3	90.9	99.2	
11	90.9	88.6	72.9	79.5	58.8	106.8	71.8	116.9	91.6	91.1	101.6	
12	90.3	94.8	82.1	91.5	57.9	110.1	64.0	122.6	86.7	86.1	100.8	
4年 1月	94.3	97.9	85.4	93.6	66.2	115.7	68.2	129.3	90.0	89.5	94.9	
2	94.1	97.9	87.5	93.4	71.6	110.9	63.0	123.0	89.8	89.7	92.8	
3	89.5	90.8	85.7	87.3	88.5	109.0	71.6	118.8	88.6	88.4	91.2	
4	95.3	98.8	88.8	90.9	81.4	110.3	75.2	119.8	91.8	91.8	88.9	
5	93.4	96.7	87.1	89.3	80.5	108.4	74.3	117.7	90.1	90.0	92.7	
6	95.1	99.9	88.4	89.7	84.4	114.4	88.1	123.5	90.5	90.3	94.8	
7	95.1	99.9	89.5	91.8	83.7	110.9	73.8	120.7	90.4	90.4	93.1	
8	95.7	102.7	96.9	98.9	87.5	112.2	73.3	122.8	89.3	89.3	95.0	
9	96.7	101.4	92.3	92.1	89.9	112.7	74.1	122.8	92.4	92.4	93.2	
10	97.6	104.9	98.9	102.6	88.9	112.5	69.5	124.7	91.1	91.1	90.3	
11	98.2	105.8	101.5	104.4	95.4	107.7	69.8	118.4	92.5	92.7	86.5	
12	97.5	104.2	100.0	101.6	96.1	108.9	70.0	119.3	91.4	91.4	88.5	

(注)4年度の値には、令和5年1月から3月までの値が含まれていることから、今後の作業で修正される場合があります。

第6表 出荷指数(特殊分類別(財別))

分類 時系列	鉱工業	最終需要財				投資財			消費財			生産財	鉱工業用生産財	その他用生産財
		最需	終需	投資財	資本財	建設財	消費財	耐消費財	非耐消費財	耐消費財				
ウェイト	10000.0	4720.3	2718.0	1856.8	861.2	2002.3	653.6	1348.7	5279.7	5100.5	179.2			
<b>原指数</b>														
30年平均	105.2	102.1	102.6	103.5	100.9	101.3	97.5	103.2	108.0	109.0	78.7			
31・元年平均	104.0	106.2	97.7	97.8	97.6	117.8	110.1	121.6	102.0	102.9	76.5			
2年平均	94.0	98.1	93.0	93.0	92.9	105.0	89.1	112.7	90.5	90.1	99.6			
3年平均	96.0	97.8	91.7	93.3	88.4	106.1	89.3	114.2	94.5	94.2	100.8			
4年平均	94.0	97.3	91.0	91.2	90.6	106.0	84.7	116.3	91.0	90.9	92.3			
30年度平均	104.7	101.3	99.5	99.0	100.5	103.6	102.4	104.2	107.8	108.8	78.6			
元年度平均	102.8	104.7	95.7	95.0	97.0	116.9	106.2	122.2	101.2	101.8	83.0			
2年度平均	93.3	98.0	93.0	93.5	92.1	104.8	88.5	112.7	89.1	88.8	98.9			
3年度平均	95.1	97.2	90.1	91.9	86.2	106.8	88.6	115.6	93.2	92.9	100.6			
4年度平均	94.0	98.2	92.2	92.8	90.9	106.4	79.7	119.4	90.3	90.3	90.3			
3年 1月	85.9	86.4	84.6	81.9	90.4	88.8	97.9	84.4	85.4	85.3	88.6			
2	93.7	93.1	91.4	92.2	89.8	95.3	96.4	94.8	94.2	94.4	91.3			
3	119.4	128.2	130.2	143.2	102.2	125.4	103.7	135.9	111.6	111.6	110.6			
4	96.9	97.5	87.7	85.1	93.4	110.8	82.2	124.7	96.3	95.8	111.4			
5	86.0	83.9	77.3	75.3	81.6	92.8	75.9	101.0	87.9	87.6	97.2			
6	100.1	103.5	101.4	105.4	92.7	106.4	84.9	116.9	97.1	96.7	107.6			
7	94.2	94.0	88.8	88.0	90.5	101.0	79.2	111.6	94.5	94.1	104.3			
8	87.4	88.3	78.8	76.1	84.5	101.3	79.5	111.9	86.6	86.5	88.6			
9	96.9	101.6	101.1	110.3	81.4	102.3	82.1	112.1	92.7	92.5	100.1			
10	94.2	95.5	88.6	89.2	87.3	104.7	80.8	116.3	93.0	92.8	99.9			
11	95.8	94.1	78.5	75.1	85.7	115.3	103.5	121.1	97.2	97.0	103.7			
12	102.0	107.7	92.3	97.4	81.2	128.7	105.9	139.7	96.9	96.5	106.3			
4年 1月	86.9	87.8	79.7	82.1	74.5	98.8	97.3	99.6	86.1	85.9	92.3			
2	90.8	94.4	86.7	89.9	80.0	104.9	89.4	112.4	87.5	87.4	88.0			
3	109.6	117.5	119.9	128.4	101.4	114.3	102.1	120.2	102.5	102.3	107.4			
4	91.0	91.0	79.1	73.0	92.3	107.2	74.4	123.0	91.0	90.6	102.1			
5	83.1	82.8	75.5	70.3	86.8	92.6	68.6	104.3	83.4	83.2	87.4			
6	97.6	100.5	90.8	87.9	97.0	113.7	84.9	127.7	94.9	94.5	105.4			
7	90.0	91.8	82.3	77.8	91.9	104.9	78.7	117.5	88.3	88.3	90.1			
8	88.3	93.4	91.1	93.6	85.9	96.5	76.6	106.2	83.7	83.9	77.7			
9	98.1	103.8	97.3	98.5	94.9	112.6	93.6	121.8	92.9	93.0	89.6			
10	95.5	100.3	94.4	94.3	94.5	108.5	84.4	120.1	91.3	91.4	88.0			
11	96.1	98.4	94.3	93.2	96.5	104.1	80.4	115.6	94.0	94.2	89.4			
12	100.9	106.4	101.0	105.3	91.9	113.6	86.0	127.0	95.9	96.1	90.1			
<b>季節調整済指数</b>														
3年 1月	96.3	101.9	98.4	100.0	94.3	107.8	96.1	112.5	92.0	91.8	99.4			
2	95.8	94.6	93.3	93.4	92.5	98.3	90.8	101.7	95.3	95.1	99.6			
3	96.8	98.7	89.9	89.5	93.1	113.2	91.5	125.2	95.9	95.8	95.9			
4	101.3	102.0	95.9	96.6	93.6	110.1	94.5	115.7	97.8	97.6	100.4			
5	98.1	99.7	96.6	96.8	93.9	103.7	90.4	109.5	97.1	96.9	102.1			
6	98.6	99.8	96.5	96.8	94.6	104.0	88.3	111.9	96.8	96.6	101.6			
7	97.5	97.2	94.4	95.3	91.3	101.6	91.7	107.3	97.6	97.4	102.3			
8	95.6	98.5	91.3	89.4	95.8	108.7	85.9	119.7	94.0	93.9	101.0			
9	93.5	95.8	89.9	93.1	80.5	104.0	82.9	114.0	91.6	91.4	100.3			
10	93.8	96.7	93.0	102.2	80.9	102.7	78.0	114.5	92.7	92.5	100.3			
11	93.1	92.8	78.6	79.3	78.2	107.2	94.4	114.7	93.7	93.2	103.3			
12	92.2	96.0	85.0	88.9	75.8	108.7	88.6	118.1	88.9	88.3	104.9			
4年 1月	97.5	99.5	89.2	94.2	80.4	112.6	90.9	127.4	91.6	91.3	100.3			
2	93.9	96.0	88.5	90.9	85.2	108.5	87.3	118.8	90.7	90.4	97.6			
3	91.6	94.2	87.2	87.0	91.1	106.5	91.3	115.1	90.6	90.3	96.4			
4	93.7	96.7	89.4	88.6	91.6	106.3	86.4	113.9	92.2	92.0	94.9			
5	92.7	96.1	89.5	88.2	92.4	104.8	83.2	114.5	89.6	89.5	92.0			
6	94.1	96.4	87.0	84.6	92.8	108.9	86.0	119.2	92.1	92.0	94.9			
7	93.5	96.9	88.8	87.4	92.0	107.0	86.3	116.4	90.5	90.6	89.6			
8	94.2	99.7	98.7	97.0	93.4	105.6	82.4	115.8	89.6	89.7	88.2			
9	94.8	98.5	90.3	88.3	93.1	110.0	93.1	119.3	91.4	91.5	90.0			
10	95.6	100.7	96.4	98.3	91.8	106.2	80.7	116.8	91.6	91.7	89.8			
11	94.3	98.4	94.4	95.1	92.8	99.6	76.7	111.9	91.6	91.7	88.2			
12	94.2	97.8	95.9	96.2	93.2	100.0	74.6	112.0	91.1	91.2	88.8			

(注)4年度の値には、令和5年1月から3月までの値が含まれていることから、今後の作業で修正される場合があります。

第7表 在庫指数(特殊分類別(財別))

分類 時系列	鉱工業	最終投資財				消費財			生産財	鉱工業用生産財	その他用生産財
		最 需 要 財	投 資 財	資 本 財	建 設 財	消 費 財	耐 久 財	非 耐 久 財			
ウェイト	10000.0	3151.8	2250.6	1327.5	923.1	901.2	574.4	326.8	6848.2	6487.2	361.0
<b>原指数</b>											
30年平均	108.3	111.8	112.0	100.8	128.0	111.6	117.9	100.5	106.7	107.1	99.2
31・元年平均	110.8	117.1	117.9	106.3	134.6	115.0	122.7	101.5	107.9	108.2	102.2
2年平均	110.0	111.0	113.6	104.3	127.0	104.5	111.0	93.0	109.6	107.6	144.2
3年平均	106.0	99.9	97.9	85.4	115.9	104.7	112.5	91.1	108.8	108.2	119.8
4年平均	108.3	93.1	91.1	79.4	108.0	98.0	103.2	89.0	115.3	115.6	110.1
30年度平均	108.5	113.8	113.7	99.4	134.3	113.9	121.1	101.4	106.1	106.3	101.8
元年度平均	112.1	117.4	118.8	107.2	135.5	113.6	122.1	98.7	109.7	109.5	113.4
2年度平均	107.6	108.2	110.2	101.6	122.5	103.4	109.6	92.6	107.3	105.5	139.3
3年度平均	107.5	98.7	96.3	83.0	115.3	104.8	111.9	92.4	111.6	111.5	113.3
4年度平均	107.7	91.8	90.8	77.2	110.4	94.3	98.8	86.3	115.0	114.8	117.9
3年 1月	104.0	101.6	99.7	96.5	104.1	106.5	117.5	87.1	105.1	103.9	127.2
2	103.9	102.3	102.6	96.9	110.7	101.5	108.9	88.3	104.6	103.1	131.7
3	101.5	97.4	98.1	85.0	117.0	95.8	98.7	90.6	103.4	101.7	134.2
4	103.0	99.5	99.7	88.7	115.6	98.9	104.4	89.2	104.7	103.5	126.3
5	105.3	103.7	106.9	96.3	122.2	95.8	100.4	87.7	106.1	105.6	115.4
6	104.9	104.1	107.8	92.8	129.4	94.9	95.3	94.1	105.3	104.5	119.5
7	107.9	107.0	109.0	94.0	130.5	102.0	107.1	93.2	108.3	107.7	118.7
8	107.2	99.7	100.3	80.3	129.1	98.4	103.8	88.8	110.6	110.5	112.0
9	107.3	92.4	89.9	75.1	111.3	98.7	103.5	90.2	114.1	114.1	114.3
10	109.8	95.3	87.2	69.9	112.2	115.3	127.9	93.2	116.4	116.6	114.1
11	108.0	98.4	85.8	71.0	107.2	129.8	147.7	98.5	112.4	112.1	117.8
12	108.7	96.9	87.9	78.6	101.2	119.2	134.8	91.9	114.1	114.5	106.9
4年 1月	111.9	100.0	94.0	86.7	104.7	115.0	124.3	98.7	117.4	118.3	101.8
2	111.9	97.6	96.8	88.6	108.7	99.3	102.6	93.6	118.6	119.2	107.3
3	104.5	89.9	89.7	74.4	111.8	90.3	91.0	89.2	111.2	111.5	105.3
4	104.8	89.0	92.9	81.1	110.0	79.1	77.7	81.6	112.0	113.0	95.1
5	107.0	92.5	91.0	79.3	108.0	96.0	100.1	88.9	113.6	114.6	96.2
6	107.1	94.3	92.3	81.8	107.5	99.1	102.8	92.6	113.0	114.0	96.2
7	108.9	94.8	89.9	79.4	105.0	107.1	116.6	90.3	115.5	116.1	103.0
8	110.1	97.7	95.6	86.1	109.2	102.9	112.8	85.6	115.7	115.9	112.4
9	109.2	92.6	86.7	72.9	106.6	107.2	118.0	88.1	116.8	116.5	122.7
10	110.7	90.7	89.7	76.1	109.2	93.1	95.5	88.9	120.0	119.5	128.4
11	108.9	92.5	88.8	75.1	108.6	101.5	108.2	89.8	116.4	115.7	128.6
12	104.9	85.8	85.8	71.0	107.0	85.8	88.8	80.6	113.7	113.1	124.3
<b>季節調整済指数</b>											
3年 1月	103.8	103.0	102.8	94.5	117.6	101.5	108.5	87.7	103.9	102.6	128.7
2	103.6	104.4	105.0	95.4	119.8	102.3	108.7	90.4	103.2	102.0	124.9
3	104.8	104.8	104.1	90.1	124.8	106.5	113.4	92.6	105.2	104.2	123.3
4	104.4	101.8	101.2	89.2	118.9	104.9	112.2	92.3	105.7	104.8	120.5
5	105.1	102.2	102.8	89.8	120.8	98.8	104.7	89.6	106.0	105.6	113.0
6	104.0	101.1	101.3	87.6	120.4	99.4	102.7	92.6	105.1	104.4	115.3
7	104.6	100.8	103.9	91.8	119.2	96.2	98.8	90.8	106.4	105.5	117.3
8	105.1	96.3	95.0	79.9	115.8	99.5	104.8	90.3	109.2	108.7	116.8
9	107.4	92.2	88.4	76.7	105.4	103.9	110.4	90.1	114.7	114.6	119.3
10	109.0	94.0	88.2	72.1	109.0	109.3	120.4	90.8	116.2	116.4	119.9
11	109.6	98.1	89.3	75.6	109.2	116.9	131.3	91.9	115.0	114.4	122.1
12	110.5	100.4	92.7	80.1	110.6	116.9	132.4	93.3	115.0	114.9	117.2
4年 1月	111.7	101.8	97.5	85.6	118.3	109.6	114.8	99.2	116.1	116.9	103.0
2	111.7	99.7	99.3	87.5	117.7	100.0	102.4	95.7	117.0	118.0	101.8
3	108.0	96.8	95.3	79.1	119.3	100.4	104.6	91.2	113.2	114.3	96.7
4	106.4	91.4	94.7	82.2	113.2	83.9	83.5	84.4	113.0	114.4	90.7
5	106.9	91.9	88.6	75.7	106.8	99.0	104.4	90.8	113.5	114.6	94.2
6	106.5	92.7	88.2	79.8	100.0	103.8	110.8	91.1	112.9	113.9	92.9
7	106.2	90.9	88.0	81.5	95.9	101.0	107.5	88.0	113.4	113.8	101.8
8	108.4	96.0	92.8	89.9	97.9	104.0	113.9	87.0	114.2	114.0	117.2
9	110.0	94.6	88.4	80.0	100.9	112.9	125.8	88.0	117.4	117.0	128.1
10	110.7	91.8	94.2	84.6	106.2	88.3	89.9	86.6	119.8	119.3	134.9
11	110.5	92.2	92.4	79.8	110.6	91.4	96.2	83.8	119.1	118.2	133.3
12	106.6	88.9	90.5	72.3	116.9	84.2	87.2	81.8	114.6	113.5	136.2

(注)4年度の値には、令和5年1月から3月までの値が含まれていることから、今後の作業で修正される場合があります。

第8表 在庫率指数(特殊分類別(財別))

分類 時系列	分類									生産財	鉱工業用 生産財	その他用 生産財
	鉱工業	最 需 要 財	終 投 資 財	資 本 財	建 設 財	消 費 財	耐 消 費 財	久 非 耐 消 費 財	久 耐 消 費 財			
ウェイト	9552.6	2969.8	2089.1	1327.5	761.6	880.7	553.9	326.8	6582.8	6221.8	361.0	
<b>原指数</b>												
30年平均	116.6	119.9	122.4	127.4	113.6	114.1	120.3	103.5	115.0	115.3	110.2	
31・元年平均	122.5	128.0	126.9	127.6	125.8	130.5	137.1	119.3	120.0	120.2	116.6	
2年平均	140.4	157.7	145.8	152.3	134.6	186.0	194.9	170.8	132.6	132.7	130.3	
3年平均	151.2	153.4	120.8	119.5	123.1	230.7	245.7	205.2	150.2	152.7	106.5	
4年平均	169.9	147.6	106.8	99.6	119.4	244.4	256.4	223.9	180.0	184.1	108.5	
30年度平均	116.9	122.2	125.3	129.3	118.3	115.0	122.9	101.7	114.5	114.6	114.6	
元年度平均	125.1	130.2	127.8	128.3	126.9	136.0	142.5	125.0	122.8	123.1	117.1	
2年度平均	141.4	161.9	145.8	152.0	134.9	200.2	209.1	185.0	132.2	132.5	127.4	
3年度平均	161.8	149.1	113.2	108.8	120.9	234.2	250.5	206.7	167.5	171.4	101.8	
4年度平均	163.2	158.9	112.2	107.1	121.0	269.7	294.4	227.9	165.1	167.8	118.6	
3年 1月	138.2	166.1	148.8	156.7	134.9	207.2	204.7	211.5	125.6	125.0	135.7	
2	136.0	168.3	145.4	151.2	135.3	222.6	250.2	175.8	121.4	121.1	126.4	
3	112.0	113.2	96.1	82.9	119.3	153.6	147.0	164.7	111.4	112.3	96.0	
4	130.8	146.6	127.2	132.2	118.5	192.6	210.5	162.1	123.6	125.6	89.1	
5	151.0	178.8	156.6	171.0	131.4	231.5	255.8	190.4	138.5	141.1	92.5	
6	129.5	140.0	110.9	106.1	119.3	208.9	206.3	213.2	124.7	126.1	100.6	
7	145.3	152.8	116.7	113.0	123.0	238.5	229.3	254.0	141.9	143.1	122.3	
8	158.3	144.5	114.4	100.2	139.1	215.8	212.1	222.2	164.5	166.1	136.7	
9	154.3	133.6	101.7	91.0	120.4	209.3	223.1	185.9	163.6	166.8	109.2	
10	176.5	148.0	103.9	98.8	112.9	252.7	266.5	229.3	189.3	194.9	92.6	
11	174.5	171.5	103.9	100.9	109.1	331.9	386.2	239.8	175.8	180.6	94.0	
12	208.1	177.2	124.0	130.1	113.4	303.3	356.3	213.5	222.1	230.1	82.6	
4年 1月	176.3	157.9	117.6	110.7	129.7	253.6	270.7	224.5	184.6	189.8	94.7	
2	182.2	139.9	103.8	90.5	127.1	225.3	230.9	215.8	201.3	206.2	118.0	
3	154.9	98.1	77.3	60.7	106.3	147.3	157.9	129.3	180.6	185.8	89.6	
4	186.7	175.5	117.3	118.7	114.9	313.5	332.1	282.1	191.7	198.3	78.7	
5	194.5	170.0	126.2	127.5	123.9	274.0	304.3	222.8	205.5	212.1	92.0	
6	160.8	138.6	98.1	89.5	113.1	234.5	225.3	250.1	170.8	176.4	74.4	
7	179.3	164.8	120.2	121.9	117.2	270.5	307.5	207.9	185.8	189.9	115.3	
8	176.0	154.0	114.9	105.5	131.2	246.8	219.4	293.2	185.9	188.1	147.8	
9	168.9	130.9	91.9	76.3	119.0	223.4	210.4	245.3	186.0	189.0	134.7	
10	170.7	142.6	98.6	87.9	117.2	247.0	293.0	168.9	183.4	187.0	121.7	
11	157.7	153.6	96.3	86.9	112.8	289.6	315.0	246.4	159.6	161.8	121.0	
12	131.2	145.6	119.8	119.5	120.4	206.8	210.7	200.3	124.6	125.3	113.8	
<b>季節調整済指数</b>												
3年 1月	133.7	149.7	134.2	135.6	132.0	193.8	193.1	189.7	123.6	124.7	111.1	
2	134.1	168.1	138.5	141.5	131.1	221.4	241.1	185.9	121.4	122.0	117.0	
3	133.8	143.3	120.8	114.8	128.8	197.2	196.4	201.9	128.9	130.3	110.1	
4	128.6	138.5	120.9	120.8	121.0	181.2	191.1	185.8	127.1	128.5	105.2	
5	133.3	156.6	138.1	145.8	124.1	198.6	205.4	180.8	125.0	126.5	92.9	
6	131.1	138.7	109.8	106.3	116.3	205.7	202.8	206.8	126.6	125.3	99.6	
7	138.9	146.7	118.7	117.0	119.9	204.3	194.1	235.0	134.8	136.5	106.9	
8	139.6	135.8	106.5	98.0	118.9	216.9	217.3	216.9	143.0	145.3	110.4	
9	163.8	153.3	115.8	108.2	120.9	246.2	273.2	187.5	166.5	170.2	108.9	
10	182.2	156.5	109.2	101.3	123.8	270.3	305.3	219.3	192.4	198.0	101.7	
11	184.9	170.9	107.4	100.8	120.9	319.6	372.6	223.5	189.2	193.9	108.9	
12	220.8	184.0	125.2	133.8	119.5	331.4	395.1	225.1	232.8	240.9	101.5	
4年 1月	175.8	146.3	106.5	98.2	122.3	248.0	269.2	209.3	187.8	194.4	79.5	
2	179.7	145.0	102.1	91.5	119.5	245.4	253.0	224.0	198.7	204.7	104.3	
3	181.3	135.4	103.2	93.8	115.9	195.1	240.3	171.6	198.7	204.5	102.0	
4	179.9	151.4	109.9	105.0	117.9	302.9	255.2	306.4	193.2	198.5	98.1	
5	172.6	146.5	108.3	103.7	116.9	239.7	253.7	215.9	185.7	190.7	102.2	
6	170.9	143.7	102.9	95.9	114.6	236.4	243.3	231.8	182.5	187.7	77.8	
7	172.1	153.7	114.3	111.9	116.4	240.2	266.1	214.4	180.1	184.4	106.4	
8	164.1	148.6	107.2	101.7	116.0	245.9	243.8	252.1	170.5	173.6	117.1	
9	170.9	149.2	106.1	96.4	120.2	249.3	254.4	242.6	179.6	182.6	125.0	
10	162.9	147.2	104.3	93.2	124.3	244.3	273.1	162.9	170.4	173.1	128.5	
11	158.9	148.8	102.0	90.6	123.7	243.1	268.3	229.4	166.0	168.0	130.0	
12	149.2	149.5	111.5	104.6	126.0	222.6	234.8	215.3	145.1	145.8	132.6	

(注)4年度の値には、令和5年1月から3月までの値が含まれていることから、今後の作業で修正される場合があります。







第11表 [全国分] 生産・出荷・在庫指数

分類 時系列	生産指数				出荷指数				在庫指数			
	原指数	対前年 同月比 増減(%)	季調整 指	節 済 数 対前月比 増減(%)	原指数	対前年 同月比 増減(%)	季調整 指	節 済 数 対前月比 増減(%)	原指数	対前年 同月比 増減(%)	季調整 指	節 済 数 対前月比 増減(%)
30年平均	114.6	1.1	-	-	114.9	0.8	-	-	100.5	1.7	-	-
31・元年平均	111.6	▲2.6	-	-	112.0	▲2.5	-	-	101.0	0.5	-	-
2年平均	100.0	▲10.4	-	-	100.0	▲10.7	-	-	92.6	▲8.3	-	-
3年平均	105.4	5.4	-	-	104.4	4.4	-	-	98.5	6.4	-	-
4年平均	105.3	▲0.1	-	-	103.9	▲0.5	-	-	101.2	2.7	-	-
30年 1月	105.6	1.3	112.3	▲3.9	106.2	0.3	113.6	▲4.1	102.6	3.2	101.2	▲0.3
2	111.0	0.4	114.6	2.0	111.3	▲0.7	114.8	1.1	103.0	3.4	102.0	0.8
3	128.1	2.5	116.3	1.5	130.4	0.2	116.5	1.5	99.6	5.6	103.5	1.5
4	111.8	1.4	114.5	▲1.5	111.7	2.0	116.2	▲0.3	100.9	3.7	102.8	▲0.7
5	109.9	3.0	115.1	0.5	108.3	2.3	115.7	▲0.4	104.4	4.0	103.1	0.3
6	115.5	▲2.4	114.3	▲0.7	116.7	▲1.5	115.6	▲0.1	103.0	3.2	102.2	▲0.9
7	117.0	2.1	113.8	▲0.4	115.8	0.8	113.1	▲2.2	105.3	4.4	103.1	0.9
8	108.0	0.1	114.5	0.6	109.0	0.0	114.7	1.4	104.5	3.3	102.8	▲0.3
9	113.8	▲3.3	113.2	▲1.1	114.5	▲4.0	112.9	▲1.6	101.8	3.2	103.1	0.3
10	120.2	3.5	116.1	2.6	119.8	5.1	115.7	2.5	102.4	▲0.9	102.6	▲0.5
11	119.0	1.0	115.1	▲0.9	118.5	0.1	114.5	▲1.0	103.5	0.2	102.6	0.0
12	115.7	▲1.9	115.2	0.1	116.5	▲4.0	114.6	0.1	100.5	1.3	103.0	0.4
31年 1月	106.0	0.4	112.5	▲2.3	105.6	▲0.6	112.8	▲1.6	103.7	1.1	102.3	▲0.7
2	110.4	▲0.5	114.3	1.6	111.3	0.0	114.9	1.9	103.4	0.4	102.5	0.2
3	122.9	▲4.1	113.4	▲0.8	125.2	▲4.0	114.1	▲0.7	98.6	▲1.0	102.0	▲0.5
4	111.4	▲0.4	112.9	▲0.4	110.6	▲1.0	113.9	▲0.2	101.0	0.1	102.4	0.4
元年 5	107.9	▲1.8	114.8	1.7	106.7	▲1.5	116.5	2.3	105.0	0.6	103.6	1.2
6	111.9	▲3.1	112.8	▲1.7	111.7	▲4.3	112.6	▲3.3	104.9	1.8	104.1	0.5
7	118.2	1.0	113.0	0.2	118.3	2.2	113.4	0.7	106.7	1.3	104.8	0.7
8	102.6	▲5.0	111.5	▲1.3	104.1	▲4.5	112.2	▲1.1	105.5	1.0	104.1	▲0.7
9	115.9	1.8	113.4	1.7	117.7	2.8	114.1	1.7	101.8	0.0	103.0	▲1.1
10	110.8	▲7.8	107.9	▲4.9	110.5	▲7.8	107.6	▲5.7	104.0	1.6	104.3	1.3
11	109.7	▲7.8	107.8	▲0.1	109.5	▲7.6	107.4	▲0.2	104.2	0.7	103.4	▲0.9
12	111.4	▲3.7	108.2	0.4	112.2	▲3.7	107.5	0.1	101.0	0.5	103.4	0.0
2年 1月	102.7	▲3.1	108.8	0.6	101.8	▲3.6	108.6	1.0	106.5	2.7	105.0	1.5
2	103.7	▲6.1	105.8	▲2.8	104.8	▲5.8	106.7	▲1.7	104.5	1.1	103.5	▲1.4
3	116.5	▲5.2	105.8	0.0	117.0	▲6.5	105.2	▲1.4	101.0	2.4	104.3	0.8
4	94.8	▲14.9	95.2	▲10.0	91.8	▲17.0	93.7	▲10.9	103.5	2.5	104.5	0.2
5	80.0	▲25.9	87.6	▲8.0	77.5	▲27.4	87.2	▲6.9	104.1	▲0.9	102.8	▲1.6
6	91.6	▲18.1	89.4	2.1	92.9	▲16.8	90.7	4.0	100.9	▲3.8	100.1	▲2.6
7	99.1	▲16.2	95.3	6.6	98.6	▲16.7	95.1	4.9	100.8	▲5.5	99.3	▲0.8
8	87.9	▲14.3	97.2	2.0	88.7	▲14.8	97.2	2.2	100.0	▲5.2	99.0	▲0.3
9	104.6	▲9.7	100.5	3.4	106.3	▲9.7	101.3	4.2	95.7	▲6.0	96.7	▲2.3
10	106.2	▲4.2	103.6	3.1	106.8	▲3.3	104.0	2.7	95.4	▲8.3	95.7	▲1.0
11	104.8	▲4.5	103.7	0.1	105.1	▲4.0	103.8	▲0.2	94.9	▲8.9	94.1	▲1.7
12	107.9	▲3.1	103.2	▲0.5	108.6	▲3.2	102.2	▲1.5	92.6	▲8.3	94.7	0.6
3年 1月	97.4	▲5.2	106.4	3.1	96.7	▲5.0	106.3	4.0	95.8	▲10.0	94.4	▲0.3
2	101.4	▲2.2	105.9	▲0.5	101.5	▲3.1	105.9	▲0.4	94.8	▲9.3	93.8	▲0.6
3	120.1	3.1	106.5	0.6	121.3	3.7	106.6	0.7	91.2	▲9.7	94.0	0.2
4	108.4	14.3	108.8	2.2	106.3	15.8	108.4	1.7	93.3	▲9.9	94.0	0.0
5	95.4	19.3	104.8	▲3.7	93.6	20.8	105.8	▲2.4	94.9	▲8.8	93.9	▲0.1
6	111.6	21.8	109.0	4.0	110.2	18.6	107.7	1.8	96.1	▲4.8	95.4	1.6
7	109.9	10.9	107.4	▲1.5	108.8	10.3	106.4	▲1.2	96.5	▲4.3	95.5	0.1
8	95.4	8.5	103.8	▲3.4	94.4	6.4	101.8	▲4.3	96.2	▲3.8	95.5	0.0
9	103.1	▲1.4	98.8	▲4.8	100.8	▲5.2	95.8	▲5.9	96.7	1.0	97.5	2.1
10	102.2	▲3.8	101.4	2.6	99.8	▲6.6	98.8	3.1	98.0	2.7	98.3	0.8
11	110.1	5.1	107.0	5.5	108.3	3.0	105.1	6.4	100.9	6.3	100.0	1.7
12	110.0	1.9	105.4	▲1.5	110.7	1.9	104.3	▲0.8	98.5	6.4	100.5	0.5
4年 1月	96.7	▲0.7	104.6	▲0.8	95.0	▲1.8	103.4	▲0.9	101.5	5.9	100.0	▲0.5
2	101.4	0.0	106.0	1.3	99.6	▲1.9	104.0	0.6	103.0	8.6	101.8	1.8
3	118.2	▲1.6	105.7	▲0.3	118.0	▲2.7	104.7	0.7	98.4	7.9	101.4	▲0.4
4	103.3	▲4.7	105.3	▲0.4	101.4	▲4.6	105.0	0.3	97.4	4.4	97.9	▲3.5
5	92.8	▲2.7	100.7	▲4.4	90.5	▲3.3	101.0	▲3.8	99.2	4.5	98.4	0.5
6	108.3	▲3.0	105.7	5.0	106.6	▲3.3	104.2	3.2	100.6	4.7	99.9	1.5
7	107.9	▲1.8	106.3	0.6	106.5	▲2.1	104.9	0.7	101.4	5.1	100.6	0.7
8	100.8	5.7	107.8	1.4	99.6	5.5	105.7	0.8	102.2	6.2	101.7	1.1
9	112.1	8.7	107.3	▲0.5	110.5	9.6	105.0	▲0.7	102.7	6.2	103.4	1.7
10	105.4	3.1	105.5	▲1.7	104.5	4.7	104.4	▲0.6	102.9	5.0	103.2	▲0.2
11	108.6	▲1.4	105.5	0.0	107.4	▲0.8	104.0	▲0.4	104.4	3.5	103.2	0.0
12	107.6	▲2.2	104.9	▲0.6	107.3	▲3.1	102.8	▲1.2	101.2	2.7	103.1	▲0.1

第12表 [近畿地域分] 生産・出荷・在庫指数

分類 時系列	生産指数				出荷指数				在庫指数						
	原指数	対前年 同月比 増減(%)	季調整 指数	節 済 数	対前月比 増減(%)	原指数	対前年 同月比 増減(%)	季調整 指数	節 済 数	対前月比 増減(%)	原指数	対前年 同月比 増減(%)	季調整 指数	節 済 数	対前月比 増減(%)
30年平均	104.2	0.9	-	-		104.6	1.2	-	-		99.9	1.2	-	-	
31・元年平均	100.0	▲4.0	-	-		100.0	▲4.4	-	-		102.7	2.8	-	-	
2年平均	91.3	▲8.7	-	-		91.4	▲8.6	-	-		99.7	▲2.9	-	-	
3年平均	95.9	5.0	-	-		95.3	4.3	-	-		97.8	▲1.9	-	-	
4年平均	94.7	▲1.3	-	-		94.5	▲0.8	-	-		104.2	6.5	-	-	
30年 1月	94.1	2.1	103.0	▲0.8	94.1	4.0	103.2	▲1.3	102.9	7.1	101.5	▲0.9			
2	100.3	0.4	104.1	1.1	101.4	1.6	104.8	1.6	101.5	6.3	101.3	▲0.2			
3	118.7	2.5	104.8	0.7	121.7	2.8	105.5	0.7	96.0	6.2	102.0	0.7			
4	100.9	1.2	104.1	▲0.7	100.6	2.4	104.9	▲0.6	100.3	3.9	101.6	▲0.4			
5	100.9	4.0	104.9	0.8	100.4	4.4	105.0	0.1	103.7	2.9	100.7	▲0.9			
6	105.5	▲3.5	103.5	▲1.3	106.2	▲2.9	103.8	▲1.1	101.3	1.6	99.4	▲1.3			
7	103.1	0.5	103.2	▲0.3	104.1	0.6	103.1	▲0.7	99.4	▲0.7	98.5	▲0.9			
8	99.1	0.6	104.3	1.1	100.4	▲0.3	105.0	1.8	98.5	▲2.6	97.7	▲0.8			
9	103.5	▲2.1	103.4	▲0.9	102.0	▲3.4	102.8	▲2.1	98.7	0.1	98.8	1.1			
10	111.4	5.6	106.5	3.0	111.5	8.3	109.2	6.2	99.0	▲4.0	98.8	0.0			
11	108.9	2.0	104.5	▲1.9	108.7	1.2	104.1	▲4.7	99.0	▲2.8	99.0	0.2			
12	104.3	▲2.2	103.9	▲0.6	104.1	▲3.2	103.1	▲1.0	98.7	▲1.7	100.1	1.1			
31年 1月	94.2	0.1	103.0	▲0.9	94.4	0.3	102.1	▲1.0	100.3	▲2.5	100.2	0.1			
2	98.7	▲1.6	102.8	▲0.2	97.5	▲3.8	101.6	▲0.5	100.3	▲1.2	100.8	0.6			
3	112.0	▲5.6	102.3	▲0.5	114.0	▲6.3	101.3	▲0.3	95.9	▲0.1	101.6	0.8			
4	98.6	▲2.3	102.0	▲0.3	97.0	▲3.6	100.5	▲0.8	100.7	0.4	101.6	0.0			
元年 5	95.6	▲5.3	102.6	0.6	95.6	▲4.8	101.4	0.9	104.1	0.4	101.7	0.1			
6	100.6	▲4.6	101.9	▲0.7	98.7	▲7.1	99.1	▲2.3	107.2	5.8	103.6	1.9			
7	106.7	3.5	102.8	0.9	107.2	3.0	101.6	2.5	106.2	6.8	103.5	▲0.1			
8	92.0	▲7.2	101.6	▲1.2	92.6	▲7.8	100.2	▲1.4	106.7	8.3	103.7	0.2			
9	105.3	1.7	102.9	1.3	107.6	5.5	104.6	4.4	102.0	3.3	103.2	▲0.5			
10	100.7	▲9.6	95.8	▲6.9	98.3	▲11.8	98.1	▲6.2	103.9	4.9	104.1	0.9			
11	95.7	▲12.1	93.8	▲2.1	95.8	▲11.9	96.2	▲1.9	103.0	4.0	104.0	▲0.1			
12	100.4	▲3.7	95.2	1.5	101.1	▲2.9	97.4	1.2	101.8	3.1	103.9	▲0.1			
2年 1月	91.1	▲3.3	99.2	4.2	89.3	▲5.4	98.3	0.9	104.9	4.6	104.2	0.3			
2	94.5	▲4.3	96.5	▲2.7	96.0	▲1.5	100.0	1.7	102.3	2.0	103.0	▲1.2			
3	109.4	▲2.3	96.4	▲0.1	112.8	▲1.1	99.7	▲0.3	98.0	2.2	103.1	0.1			
4	86.6	▲12.2	88.5	▲8.2	84.7	▲12.7	89.2	▲10.5	102.4	1.7	102.5	▲0.6			
5	73.4	▲23.2	80.9	▲8.6	71.0	▲25.7	79.9	▲10.4	107.2	3.0	104.0	1.5			
6	85.3	▲15.2	84.2	4.1	86.1	▲12.8	84.3	5.5	104.6	▲2.4	100.8	▲3.1			
7	90.8	▲14.9	88.1	4.6	92.8	▲13.4	88.0	4.4	100.6	▲5.3	98.9	▲1.9			
8	78.5	▲14.7	89.0	1.0	79.5	▲14.1	88.7	0.8	99.2	▲7.0	97.5	▲1.4			
9	94.9	▲9.9	91.4	2.7	96.0	▲10.8	90.5	2.0	95.8	▲6.1	96.4	▲1.1			
10	98.3	▲2.4	92.8	1.5	97.3	▲1.0	91.1	0.7	95.2	▲8.4	95.9	▲0.5			
11	95.3	▲0.4	93.2	0.4	95.4	▲0.4	92.7	1.8	93.5	▲9.2	95.1	▲0.8			
12	97.7	▲2.7	92.6	▲0.6	96.4	▲4.6	91.1	▲1.7	92.7	▲8.9	94.9	▲0.2			
3年 1月	87.3	▲4.2	96.9	4.6	86.3	▲3.4	97.2	6.7	94.5	▲9.9	94.0	▲0.9			
2	94.0	▲0.5	97.2	0.3	92.1	▲4.1	96.2	▲1.0	94.5	▲7.6	94.8	0.9			
3	112.0	2.4	96.5	▲0.7	112.6	▲0.2	95.5	▲0.7	91.7	▲6.4	95.9	1.2			
4	96.6	11.5	97.3	0.8	95.9	13.2	97.0	1.6	94.2	▲8.0	95.0	▲0.9			
5	87.2	18.8	95.7	▲1.6	85.7	20.7	94.8	▲2.3	98.2	▲8.4	95.3	0.3			
6	101.0	18.4	97.5	1.9	101.6	18.0	97.3	2.6	96.4	▲7.8	93.9	▲1.5			
7	100.0	10.1	97.4	▲0.1	99.0	6.7	95.7	▲1.6	98.5	▲2.1	97.2	3.5			
8	85.3	8.7	95.7	▲1.7	86.4	8.7	95.0	▲0.7	98.8	▲0.4	98.0	0.8			
9	95.6	0.7	94.0	▲1.8	93.6	▲2.5	90.9	▲4.3	100.6	5.0	100.7	2.8			
10	94.2	▲4.2	92.4	▲1.7	92.5	▲4.9	94.0	3.4	101.7	6.8	101.9	1.2			
11	97.8	2.6	95.2	3.0	97.7	2.4	95.0	1.1	102.1	9.2	103.1	1.2			
12	99.6	1.9	94.8	▲0.4	100.6	4.4	95.1	0.1	102.5	10.6	104.2	1.1			
4年 1月	86.8	▲0.6	95.1	0.3	85.9	▲0.5	95.5	0.4	104.8	10.9	104.3	0.1			
2	93.8	▲0.2	97.0	2.0	91.3	▲0.9	95.4	▲0.1	105.5	11.6	105.8	1.4			
3	109.5	▲2.2	95.6	▲1.4	111.6	▲0.9	95.9	0.5	99.6	8.6	104.2	▲1.5			
4	94.6	▲2.1	97.1	1.6	95.0	▲0.9	98.0	2.2	100.2	6.4	101.0	▲3.1			
5	84.0	▲3.7	90.5	▲6.8	83.9	▲2.1	91.0	▲7.1	104.5	6.4	101.5	0.5			
6	97.1	▲3.9	93.7	3.5	97.2	▲4.3	93.0	2.2	104.6	8.5	101.9	0.4			
7	94.7	▲5.3	92.8	▲1.0	93.9	▲5.2	91.4	▲1.7	104.6	6.2	103.2	1.3			
8	87.0	2.0	95.8	3.2	87.1	0.8	93.9	2.7	105.4	6.7	104.6	1.4			
9	98.6	3.1	97.0	1.3	98.0	4.7	95.2	1.4	105.2	4.6	105.3	0.7			
10	96.2	2.1	95.6	▲1.4	96.1	3.9	98.9	3.9	106.3	4.5	106.5	1.1			
11	96.7	▲1.1	94.2	▲1.5	96.3	▲1.4	93.6	▲5.4	106.2	4.0	107.3	0.8			
12	97.4	▲2.2	94.4	0.2	97.1	▲3.5	93.6	0.0	103.7	1.2	105.4	▲1.8			