

## 各都道府県のリンク集

協賛店舗を  
検索する際など  
ご活用ください。




各都道府県の子育て支援パスポートの入手方法や、協賛店舗の情報は各都道府県のHPをご覧ください。

### 全国共通展開自治体パスポートについて

- ※パスポートの提示により受けられるサービスは、利用先の都道府県・店舗が設定した対象、利用条件、サービス内容となります。
- ※多子世帯向けのサービスは全国共通展開には含まれていませんが、多子世帯向けパスポート提示により、全国共通展開のサービスは受けられます。
- ※自治体により、全国共通ロゴマークが入っていない場合や、全国共通ロゴマークのシールを貼付する場合、裏面に全国共通ロゴマークが入っている場合などがあります。
- ※従来のパスポートを併用している自治体があります。(全国共通ロゴマークが入っていません。)
- ※パスポートの形態は、紙、デジタル等自治体によって異なります。(複数種類ある場合もあります。) 詳細は各自治体のHPをご確認ください。
- ※全国共通ロゴマークは縦・横バージョンがあります。
- ※令和4年9月の情報を元に掲載しておりますので、変更となる可能性があります。




 内閣府

## 子育て支援パスポート事業 全国共通展開自治体 パスポート一覧

令和4年版



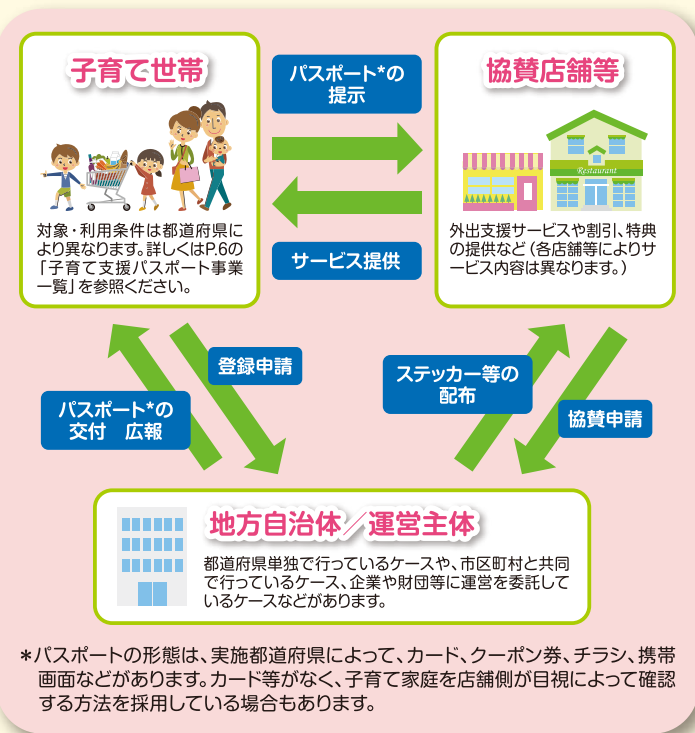
KOSODATE SHIEN PASSPORT

 内閣府

# 子育て支援パスポート事業とは？



子育て世帯にやさしい社会の実現のため、国・地方自治体と企業・店舗が連携し、お子さんのいるご家族に、各種割引・優待サービスや外出サポートを提供する事業です。自治体は子育て世帯にパスポートを発行し、また協賛企業・店舗のご協力のもと、さまざまな工夫をして取り組んでいます！



## サービス提供例

### 乳幼児連れの外出サポート (フレンドリー・メニュー)

- 授乳やおむつの交換場所の提供
- ミルクのお湯の提供
- トイレにベビーキープ設置
- キッズスペースあり
- ベビーカー入店可能
- 妊婦・乳幼児連れ優先駐車場あり

### お得なサービス・商品代や飲食代などの割引

- ポイント付加サービス
- 各種割引優待サービス
- ローンなど金利の優遇
- 特典の提供

※自治体や店舗により、対象年齢や実施しているサービスが異なります。また、上記の「乳幼児連れの外出サポート」は、子育て支援パスポート事業とは別事業で行っている自治体もあります。

# 全国共通展開について



平成28年4月より、国と全国の自治体が協力して、子育て支援パスポート事業の全国共通展開がスタートし、平成29年4月からは、47都道府県で相互利用が可能になりました。全国共通展開参加店舗では、コソダテの文字をモチーフにした全国共通ロゴマークの入ったステッカーやポスター等を掲示しています。(一部マークを提示していない店舗もあります。)ぜひ、日常生活のほか、旅行や帰省の際にもご利用ください。なお、受けられるサービスは、利用先の都道府県・店舗が設定した対象、利用条件、サービス内容となります。



## 「多子世帯向けのパスポート」を推進している自治体も!

多子世帯向けにお得なサービスを提供する「多子世帯向けのパスポート」の取組を推進する自治体が15県となり、協賛する企業も増えてきています。



※対象世帯は自治体によって異なります。  
※多子世帯向けのサービスは、全国共通展開してありませんが、多子世帯向けパスポートの提示により、全国共通展開のサービスは受けられます。

## 企業・団体みなさまへ

地域ぐるみで子育てを応援しようとする社会的機運の醸成のため、以下のような取組を行っています。

- 1 協賛店舗の拡大
- 2 サービス内容の拡充
- 3 広域的な利用(全国共通展開)

新たに協賛をお考えの企業・店舗の皆様には、本事業の趣旨についてご理解、ご賛同をいただきますと幸いです。既に協賛いただいている企業・店舗の皆様には、引き続きご支援・ご協力をお願いいたします。詳細については、各都道府県にお問い合わせ願います。