

兵庫県民会館機械警備業務委託仕様書

兵庫県民会館における機械警備について、下記のとおり仕様を定める。

この仕様書において、発注者（兵庫県）を「甲」とし、受注者（警備会社）を「乙」とする。

1 業務名

兵庫県民会館機械警備業務

2 業務対象物件

兵庫県民会館（以下「県民会館」という。）

(1) 所在地 神戸市中央区下山手通4丁目16-3

(2) 建物名称及び延床面積

①本館 15,082.08㎡

②車庫 1,196.86㎡

延床面積合計 16,278.94㎡

3 業務期間

令和7年4月1日から令和8年3月31日まで（1年間）

4 警備時間

24時間警備とする。

5 業務内容

(1) 乙が受託する業務の種類は下記のとおりとする。

①防犯監視業務 ②火災監視業務 ③関係先への通報等

(2) 警備用電話回線については下記のとおりとする。

- ・一般加入回線または無線とする。
- ・電話回線は乙名義とする。

(3) 異常信号を受信した場合は、パトロール員を直ちに現場に急行させ、異常事態を確認するとともに、事態の拡大防止に努めること。

(4) パトロール員の緊急出動料は、警備料に含めるものとする。

(5) 設置費は、乙の負担とする。

(6) 撤去費は、乙の負担とする。

(7) 原状回復費は、甲の負担とする。ただし、金属製のプレート等で穴を塞ぐなどの応急的な原状回復については、乙が無償で行うものとする。

(8) 警備機器の保守点検を、乙の責任において適時実施し、機器等が正常に機能するよう維持すること。

(9) 警備機器が正常に作動しない場合は、乙においてそれに代わるべき警備対策を直ちに講ずること。

(10) 警備機器の経年劣化により乙の業務提供に支障が生じた場合は、乙の費用負担で補修または取替を行うこと。

(11) 事故が発生した場合は、乙は甲に緊急通報し、その詳細を速やかに文書報告すること。

6 賠償責任

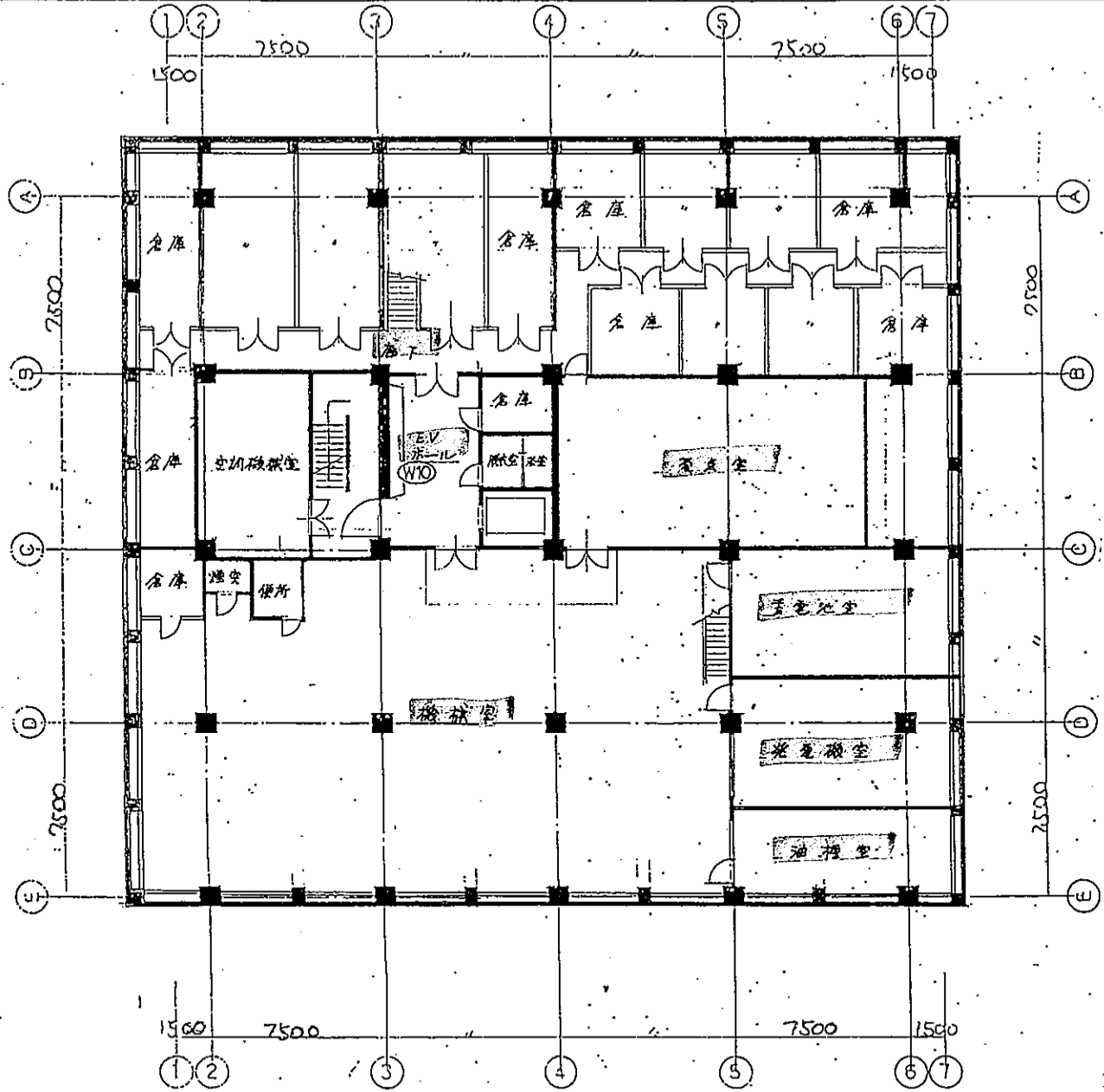
警備対象物件に生じた損害が乙の責に帰すべき事由によるものであるときは、乙は損害相当額の賠償の責を負うものとする。

7 機密の保持

契約期間中及び契約期間終了後といえども、業務上知り得た内容を他に漏らしてはならない。

8 特記事項

- (1) 令和7年度当初予算可決前であるため、県議会において予算措置が承認されない場合は当該事業を実施せず、契約を行わないこととし、予算が縮小されるなどの事態が生じた場合は、県と選定業者との間で、事業内容の変更等について協議するものとする。なお、民法の改正に伴い、契約書を変更する場合があります。
- (2) 乙は令和7年3月中に配線・センサー関係を設置し、調整を行う。
- (3) 本仕様書に定めのない事項についてはその都度甲、乙協議のうえ決定するものとする。



| | | | |
|-----|---------|-----|---------|
| 室名 | EV充電室 | 室名 | 洗面室 |
| 床 | ノンスタイル② | 床 | ノンスタイル② |
| 壁 | | 壁 | |
| 天井 | | 天井 | |
| その他 | ビニル巾木 | その他 | ビニル巾木 |

| | | | |
|-----|-----------|-----|-----------------|
| 室名 | 倉庫 - 貴重物品 | 室名 | 機械室・電気室・エレベーター室 |
| 床 | | 床 | 防音塗装 |
| 壁 | | 壁 | |
| 天井 | | 天井 | |
| その他 | | その他 | |

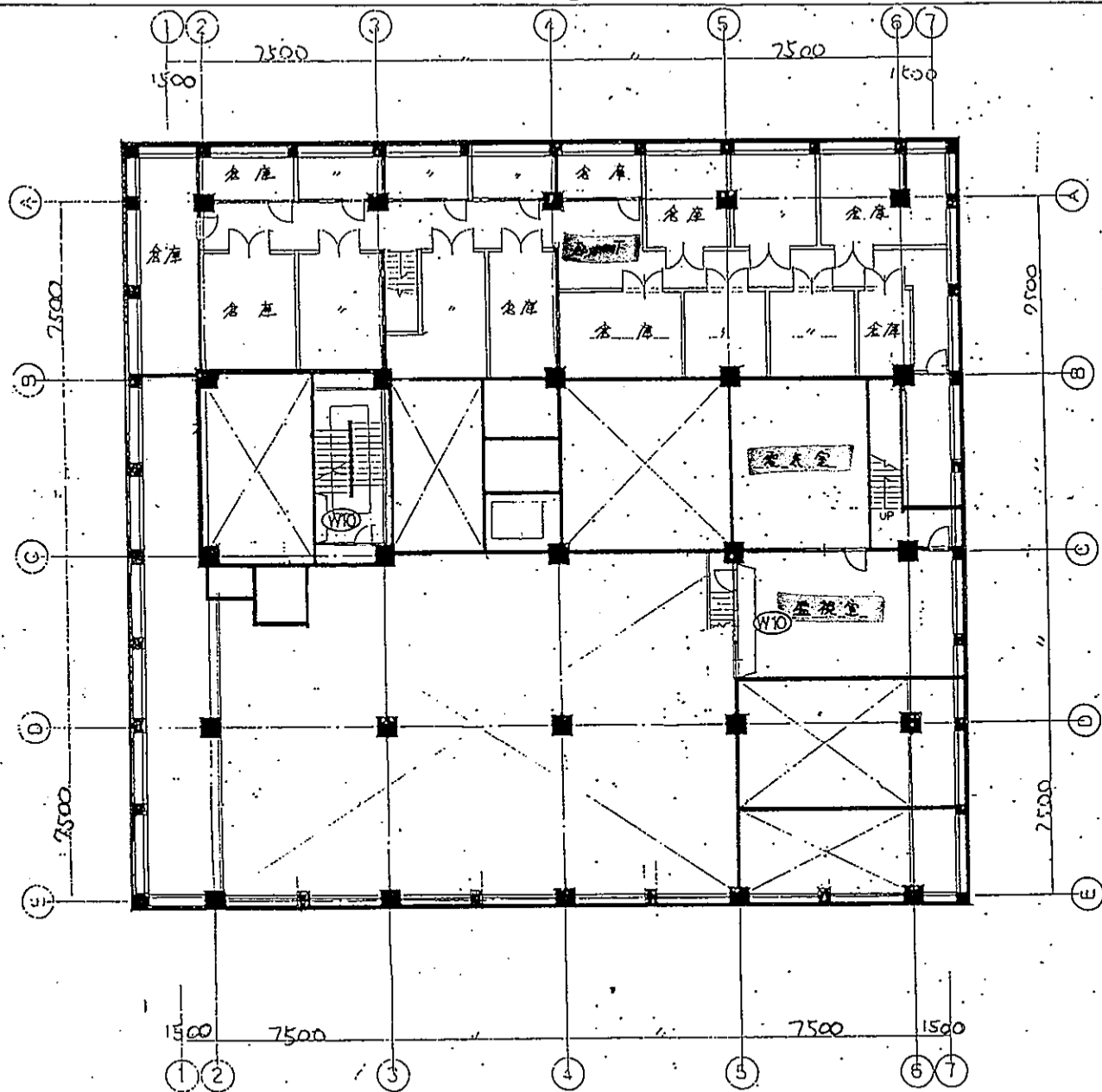
| | | | |
|-----|--|-----|--|
| 室名 | | 室名 | |
| 床 | | 床 | |
| 壁 | | 壁 | |
| 天井 | | 天井 | |
| その他 | | その他 | |

煙突内部 耐火工が撤去ノ上 耐火材(カネボウ70番)内貼 BZF-PH2F

参事

| | | | | | | | |
|------|----------------|----|--------|----|-------|---|------|
| 工事名称 | 兵庫県民会館災害復旧建築工事 | 作図 | 平成7年8月 | 縮尺 | 1:200 | 全 | 州記事項 |
| 図名 | B3階平面図 | | | | | | |
| 作成 | 兵庫県都市住宅部 宮崎 謙 | | | | | | |

25

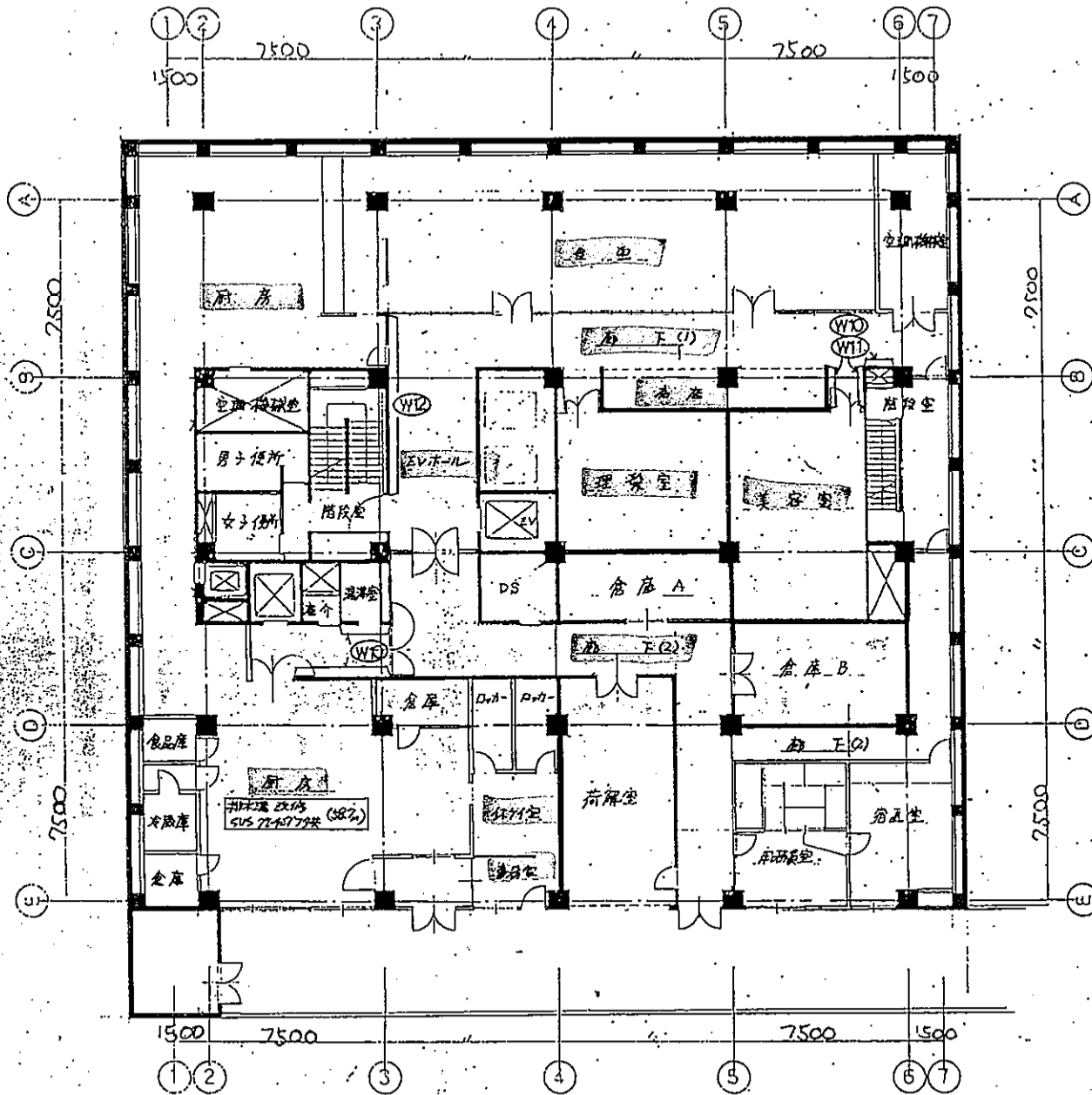


| | | | |
|-----|---------|-----|---------|
| 室名 | 第 1 倉庫 | 室名 | 第 2 倉庫 |
| 床 | ノンスタイル② | 床 | ノンスタイル② |
| 壁 | E P 珪 | 壁 | |
| 天井 | | 天井 | ビニルカ木 |
| その他 | ビニルカ木 | その他 | |

| | | | |
|-----|--------|-----|----|
| 室名 | 第 3 倉庫 | 室名 | 倉庫 |
| 床 | ビニル珪 | 床 | |
| 壁 | | 壁 | |
| 天井 | | 天井 | |
| その他 | | その他 | |

| | | | |
|-----|--|-----|--|
| 室名 | | 室名 | |
| 床 | | 床 | |
| 壁 | | 壁 | |
| 天井 | | 天井 | |
| その他 | | その他 | |





| | | | |
|-----|--------|-----|--------|
| 室名 | 厨房 | 室名 | 厨房事務室 |
| 床 | ビニルタイル | 床 | ビニルタイル |
| 壁 | ビニルタイル | 壁 | ビニルクロス |
| 天井 | 木目調 | 天井 | 木目調 |
| その他 | 採光窓 | その他 | ビニル巾木 |

| | | | |
|-----|-----------|-----|--------|
| 室名 | 倉庫 | 室名 | 倉庫 |
| 床 | ホモジニアスタイル | 床 | ビニルクロス |
| 壁 | | 壁 | ビニルクロス |
| 天井 | | 天井 | 木目調 |
| その他 | ビニル巾木 | その他 | ビニル巾木 |

| | | | |
|-----|--------|-----|--------|
| 室名 | 管理室 | 室名 | 事務室 |
| 床 | ビニルクロス | 床 | ビニルクロス |
| 壁 | ビニルクロス | 壁 | ビニルクロス |
| 天井 | 木目調 | 天井 | 木目調 |
| その他 | 採光窓 | その他 | 木目調 |

| | | | |
|-----|-----------|-----|-----------|
| 室名 | EVホール | 室名 | 倉庫 |
| 床 | ホモジニアスタイル | 床 | ホモジニアスタイル |
| 壁 | ビニルクロス | 壁 | ビニルクロス |
| 天井 | | 天井 | 木目調 |
| その他 | ビニル巾木 | その他 | ビニル巾木 |

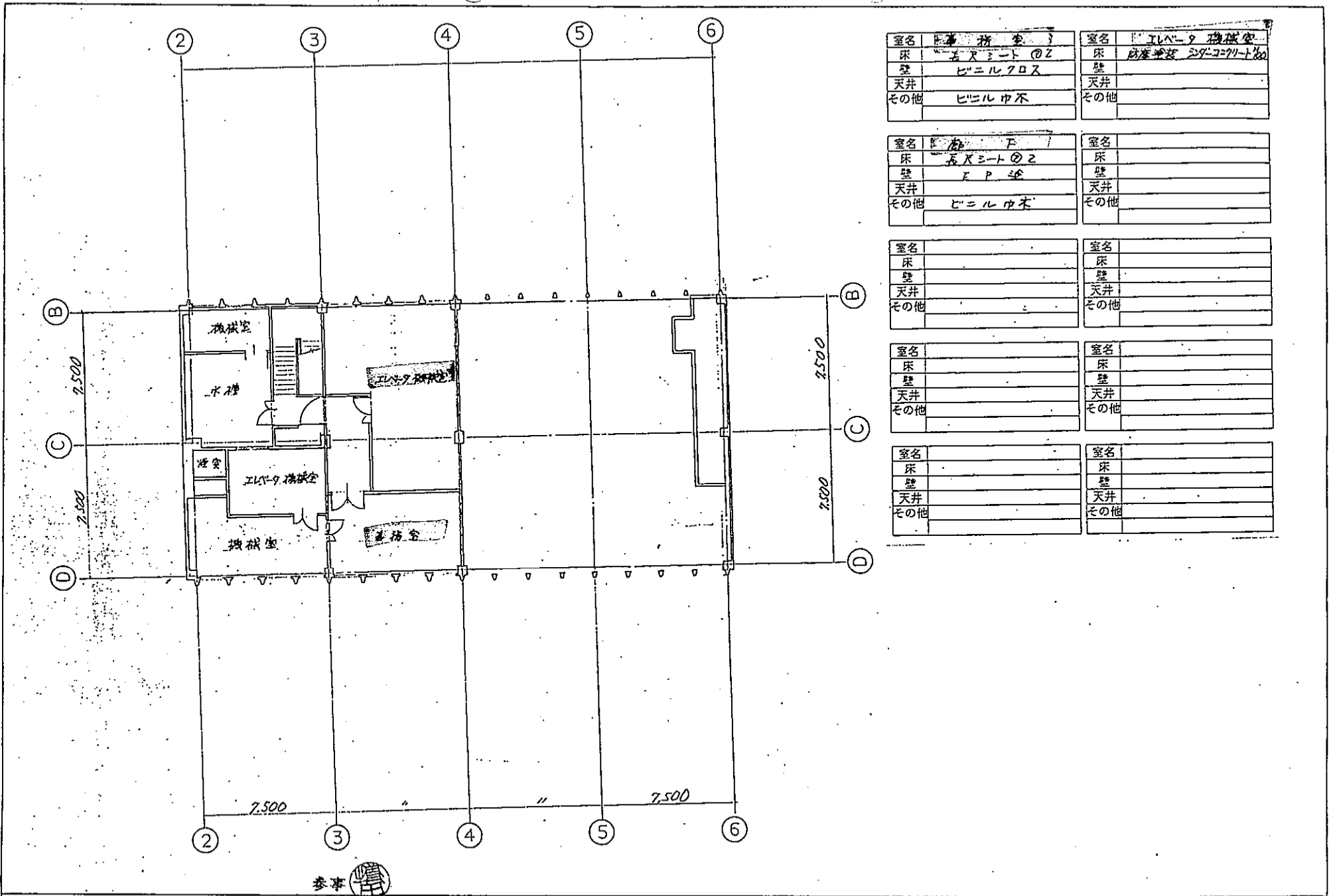
| | | | |
|-----|--------|-----|----|
| 室名 | 倉庫 | 室名 | 倉庫 |
| 床 | ビニルクロス | 床 | |
| 壁 | EP | 壁 | |
| 天井 | | 天井 | |
| その他 | ビニルクロス | その他 | |

| | | | |
|-----|--|-----|--|
| 室名 | | 室名 | |
| 床 | | 床 | |
| 壁 | | 壁 | |
| 天井 | | 天井 | |
| その他 | | その他 | |

| | | | |
|-----|--|-----|--|
| 室名 | | 室名 | |
| 床 | | 床 | |
| 壁 | | 壁 | |
| 天井 | | 天井 | |
| その他 | | その他 | |

| | | | |
|-----|--|-----|--|
| 室名 | | 室名 | |
| 床 | | 床 | |
| 壁 | | 壁 | |
| 天井 | | 天井 | |
| その他 | | その他 | |





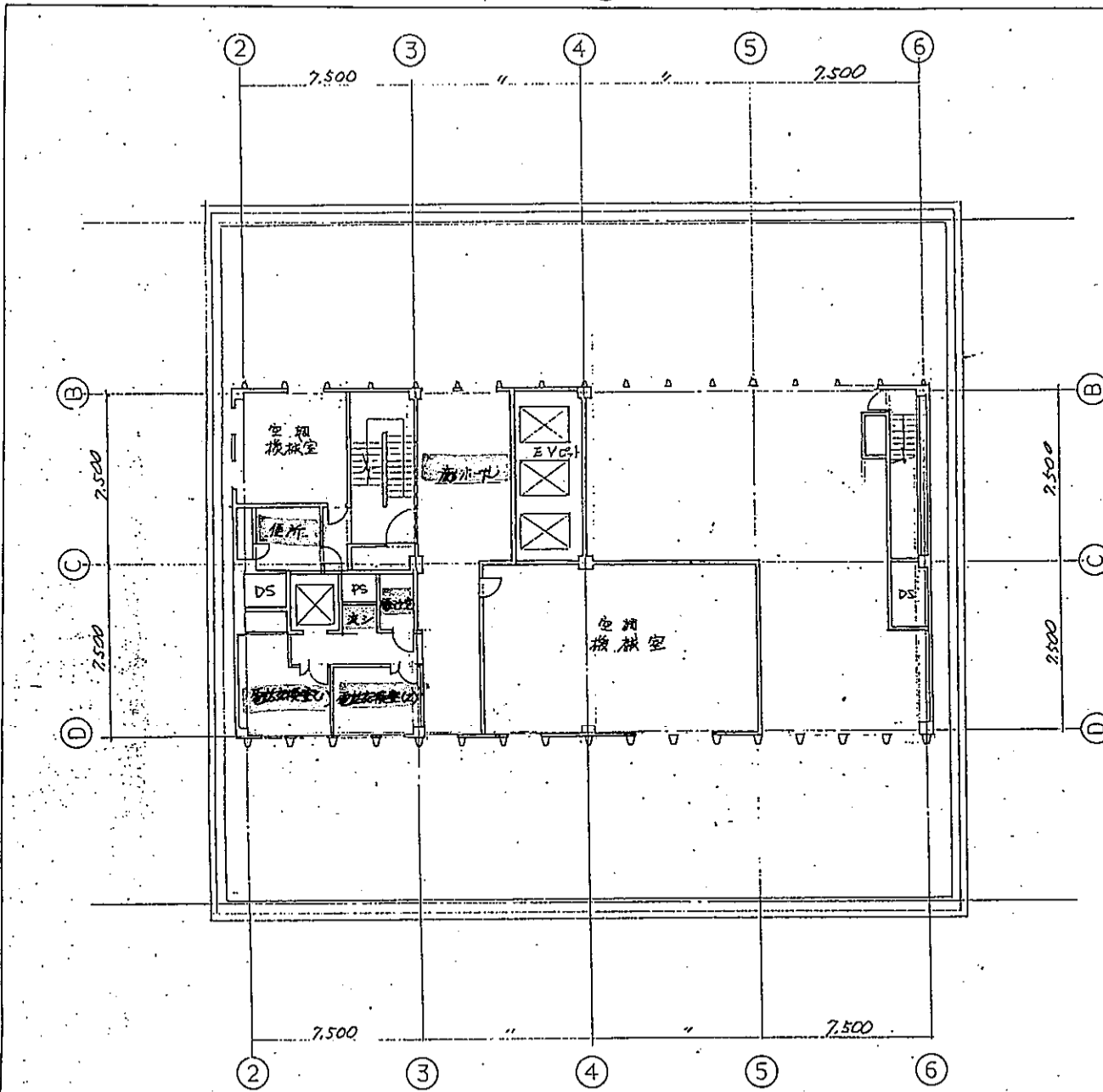
| | | | |
|-----|--------|-----|----------|
| 室名 | 事務室 | 室名 | エレベータ機械室 |
| 床 | タタミ | 床 | タタミ |
| 壁 | ビニルクロス | 壁 | ビニルクロス |
| 天井 | ビニルクロス | 天井 | ビニルクロス |
| その他 | ビニルクロス | その他 | |

| | | | |
|-----|--------|-----|--|
| 室名 | 水機 | 室名 | |
| 床 | タタミ | 床 | |
| 壁 | ビニルクロス | 壁 | |
| 天井 | ビニルクロス | 天井 | |
| その他 | ビニルクロス | その他 | |

| | | | |
|-----|--|-----|--|
| 室名 | | 室名 | |
| 床 | | 床 | |
| 壁 | | 壁 | |
| 天井 | | 天井 | |
| その他 | | その他 | |

| | | | |
|-----|--|-----|--|
| 室名 | | 室名 | |
| 床 | | 床 | |
| 壁 | | 壁 | |
| 天井 | | 天井 | |
| その他 | | その他 | |

| | | | |
|-----|--|-----|--|
| 室名 | | 室名 | |
| 床 | | 床 | |
| 壁 | | 壁 | |
| 天井 | | 天井 | |
| その他 | | その他 | |



| | | | |
|-----|-----------|-----|-----------|
| 室名 | 第1階 空室換気室 | 室名 | 第1階 空室換気室 |
| 床 | ビニルタイル② | 床 | 防音タイル |
| 壁 | ビニルタイル | 壁 | E P 塗 |
| 天井 | | 天井 | |
| その他 | ビニル巾木 | その他 | |

| | | | |
|-----|-----------|-----|--|
| 室名 | 第1階 空室換気室 | 室名 | |
| 床 | ビニルタイル② | 床 | |
| 壁 | E P 塗 | 壁 | |
| 天井 | | 天井 | |
| その他 | ビニル巾木 | その他 | |

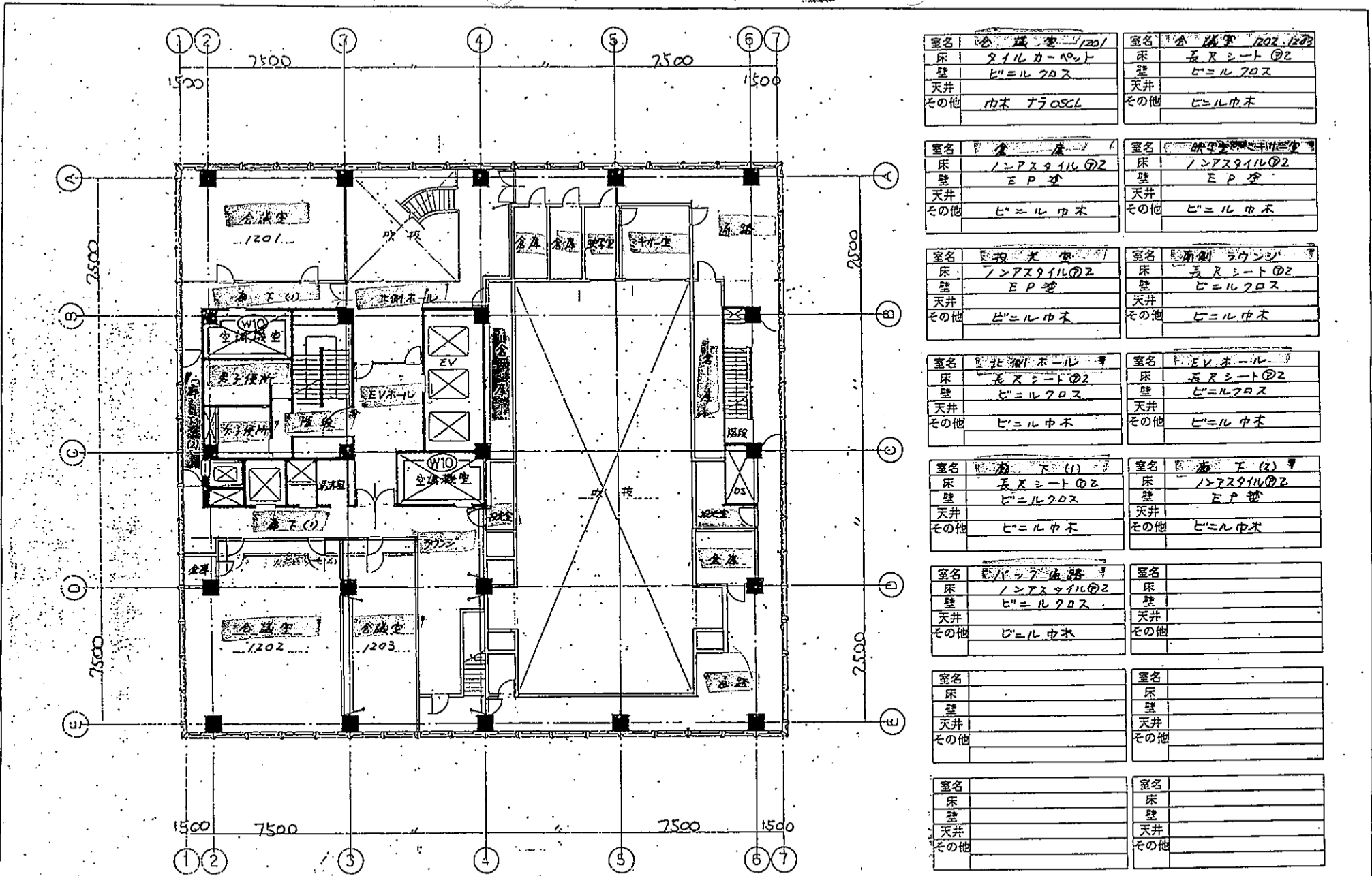
| | | | |
|-----|--|-----|--|
| 室名 | | 室名 | |
| 床 | | 床 | |
| 壁 | | 壁 | |
| 天井 | | 天井 | |
| その他 | | その他 | |

| | | | |
|-----|--|-----|--|
| 室名 | | 室名 | |
| 床 | | 床 | |
| 壁 | | 壁 | |
| 天井 | | 天井 | |
| その他 | | その他 | |

| | | | |
|-----|--|-----|--|
| 室名 | | 室名 | |
| 床 | | 床 | |
| 壁 | | 壁 | |
| 天井 | | 天井 | |
| その他 | | その他 | |

屋上廻り外部改修 別図ニヨル

| | |
|--------|---|
| PH1階2階 | 躯体復旧工事 |
| (W10) | 136m 一部梁形と寸法: t:0.2~2mm |
| (W20) | 6.5m ² |
| 相輪1軒壁: | 78m ² モルタル塗り補修: 50m ² |



| | |
|-------------|-------------------|
| 室名 会議室 1201 | 室名 会議室 1202, 1203 |
| 床 タイルカーペット | 床 長尺シート② |
| 壁 ビニルクロス | 壁 ビニルクロス |
| 天井 | 天井 |
| その他 木ナラOSCL | その他 ビニル中木 |

| | |
|-----------|-----------|
| 室名 会議室 1 | 室名 会議室 2 |
| 床 インスタイル② | 床 インスタイル② |
| 壁 EP塗 | 壁 EP塗 |
| 天井 | 天井 |
| その他 ビニル中木 | その他 ビニル中木 |

| | |
|-----------|-----------|
| 室名 投光機 | 室名 新創ラウンジ |
| 床 インスタイル② | 床 長尺シート② |
| 壁 EP塗 | 壁 ビニルクロス |
| 天井 | 天井 |
| その他 ビニル中木 | その他 ビニル中木 |

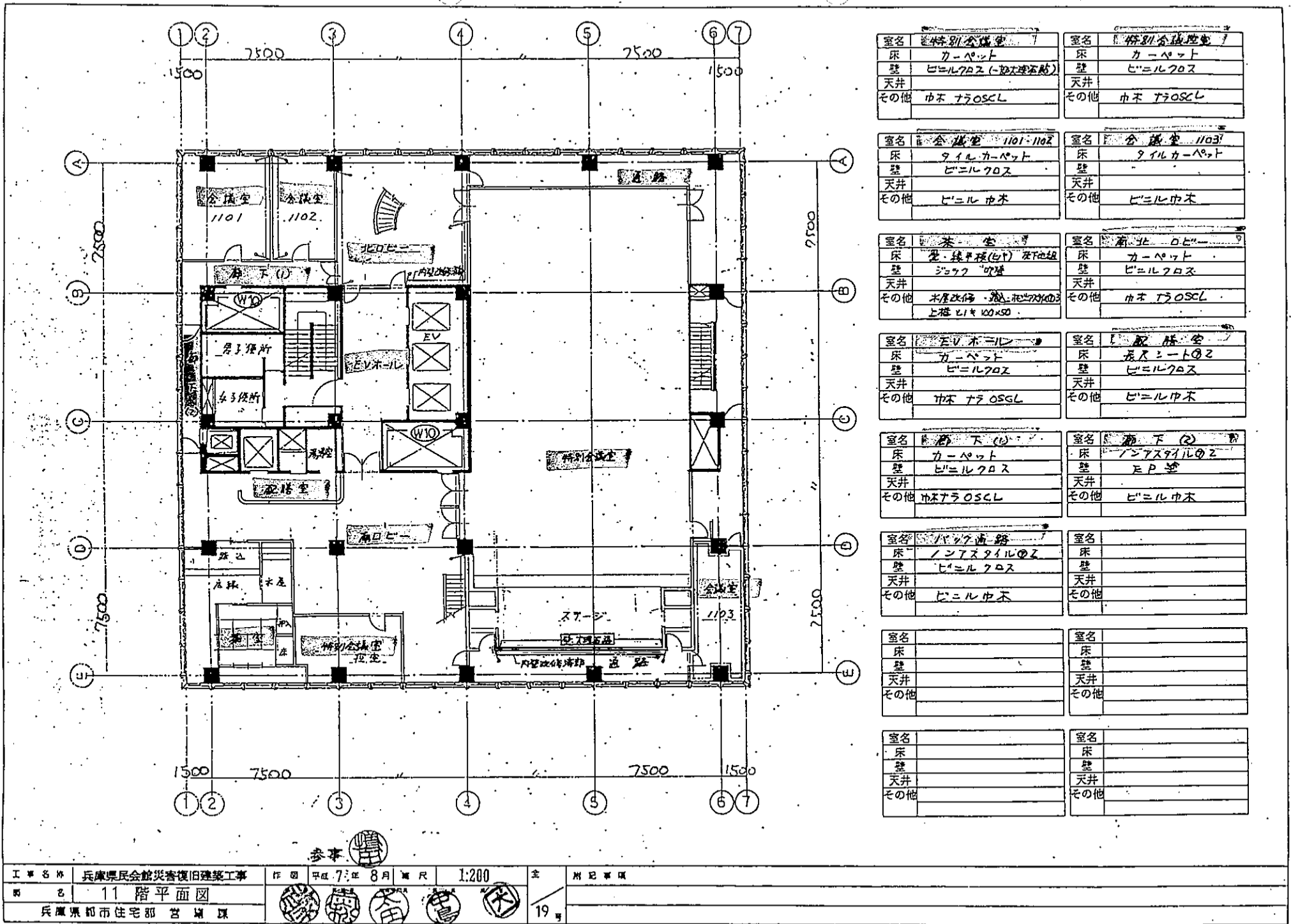
| | |
|-----------|-----------|
| 室名 北側ホール | 室名 EVホール |
| 床 長尺シート② | 床 長尺シート② |
| 壁 ビニルクロス | 壁 ビニルクロス |
| 天井 | 天井 |
| その他 ビニル中木 | その他 ビニル中木 |

| | |
|-----------|-----------|
| 室名 廊下(1) | 室名 廊下(2) |
| 床 長尺シート② | 床 インスタイル② |
| 壁 ビニルクロス | 壁 EP塗 |
| 天井 | 天井 |
| その他 ビニル中木 | その他 ビニル中木 |

| | |
|-----------|-----|
| 室名 パック通路 | 室名 |
| 床 インスタイル② | 床 |
| 壁 ビニルクロス | 壁 |
| 天井 | 天井 |
| その他 ビニル中木 | その他 |

| | |
|-----|-----|
| 室名 | 室名 |
| 床 | 床 |
| 壁 | 壁 |
| 天井 | 天井 |
| その他 | その他 |

| | |
|-----|-----|
| 室名 | 室名 |
| 床 | 床 |
| 壁 | 壁 |
| 天井 | 天井 |
| その他 | その他 |



| | | | |
|-----|-----------------|-----|-----------|
| 室名 | 特別会議室 7 | 室名 | 特別会議室 1 |
| 床 | カーペット | 床 | カーペット |
| 壁 | ビニルクロス (一部大理石貼) | 壁 | ビニルクロス |
| 天井 | | 天井 | |
| その他 | 巾木 ナラOSCL | その他 | 巾木 ナラOSCL |

| | | | |
|-----|---------------|-----|----------|
| 室名 | 会議室 1101-1102 | 室名 | 会議室 1103 |
| 床 | タイルカーペット | 床 | タイルカーペット |
| 壁 | ビニルクロス | 壁 | |
| 天井 | | 天井 | |
| その他 | ビニル 巾木 | その他 | ビニル巾木 |

| | | | |
|-----|----------------------------|-----|-----------|
| 室名 | 茶室 | 室名 | 前北ロビー |
| 床 | 畳・縁半程(セキ) 茶和組 | 床 | カーペット |
| 壁 | ジョック 吹替 | 壁 | ビニルクロス |
| 天井 | | 天井 | |
| その他 | 木屐改修・換気扇の取 上櫃 21×100×50 | その他 | 巾木 ナラOSCL |

| | | | |
|-----|-----------|-----|--------|
| 室名 | EVホール | 室名 | 配膳室 |
| 床 | カーペット | 床 | 畳シート② |
| 壁 | ビニルクロス | 壁 | ビニルクロス |
| 天井 | | 天井 | |
| その他 | 巾木 ナラOSCL | その他 | ビニル巾木 |

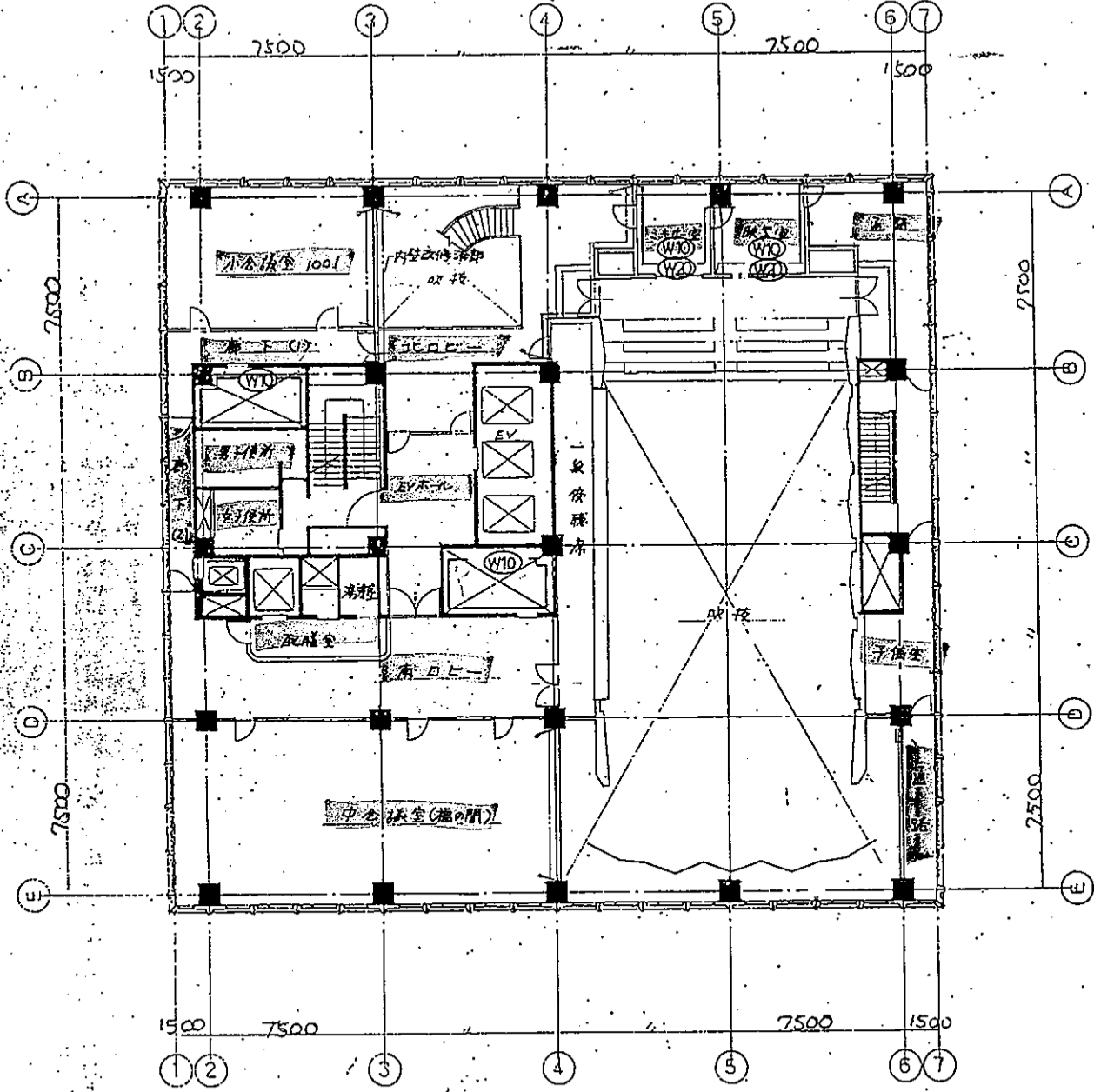
| | | | |
|-----|----------|-----|---------|
| 室名 | 廊下(1) | 室名 | 廊下(2) |
| 床 | カーペット | 床 | ノンスタイル② |
| 壁 | ビニルクロス | 壁 | EP塗 |
| 天井 | | 天井 | |
| その他 | 巾木ナラOSCL | その他 | ビニル巾木 |

| | | | |
|-----|---------|-----|--|
| 室名 | パンク直務 | 室名 | |
| 床 | ノンスタイル② | 床 | |
| 壁 | ビニルクロス | 壁 | |
| 天井 | | 天井 | |
| その他 | ビニル巾木 | その他 | |

| | | | |
|-----|--|-----|--|
| 室名 | | 室名 | |
| 床 | | 床 | |
| 壁 | | 壁 | |
| 天井 | | 天井 | |
| その他 | | その他 | |

| | | | |
|-----|--|-----|--|
| 室名 | | 室名 | |
| 床 | | 床 | |
| 壁 | | 壁 | |
| 天井 | | 天井 | |
| その他 | | その他 | |





| | | | |
|-----|------------|-----|-----------|
| 室名 | 小会議室 (福の間) | 室名 | 小会議室 1001 |
| 床 | カーペット | 床 | カーペット |
| 壁 | ビニルクロス | 壁 | ビニルクロス |
| 天井 | | 天井 | |
| その他 | カテナ OSCL | その他 | カテナ OSCL |

| | | | |
|-----|-----------|-----|----------|
| 室名 | 展示室 ミキサー室 | 室名 | 予備室 |
| 床 | インスタイルの2 | 床 | インスタイルの2 |
| 壁 | EP塗 | 壁 | ビニルクロス |
| 天井 | | 天井 | |
| その他 | ビニルカネ | その他 | ビニルカネ |

| | | | |
|-----|----------|-----|--------|
| 室名 | 展示室 | 室名 | EVホール |
| 床 | タイルカーペット | 床 | タスシート② |
| 壁 | ビニルクロス | 壁 | ゾラコート |
| 天井 | | 天井 | |
| その他 | ビニルカネ | その他 | ビニルカネ |

| | | | |
|-----|--------|-----|----------|
| 室名 | 止りホール | 室名 | 止りホール |
| 床 | タスシート② | 床 | カーペット |
| 壁 | ゾラコート | 壁 | ビニルクロス |
| 天井 | | 天井 | |
| その他 | ビニルカネ | その他 | カテナ OSCL |

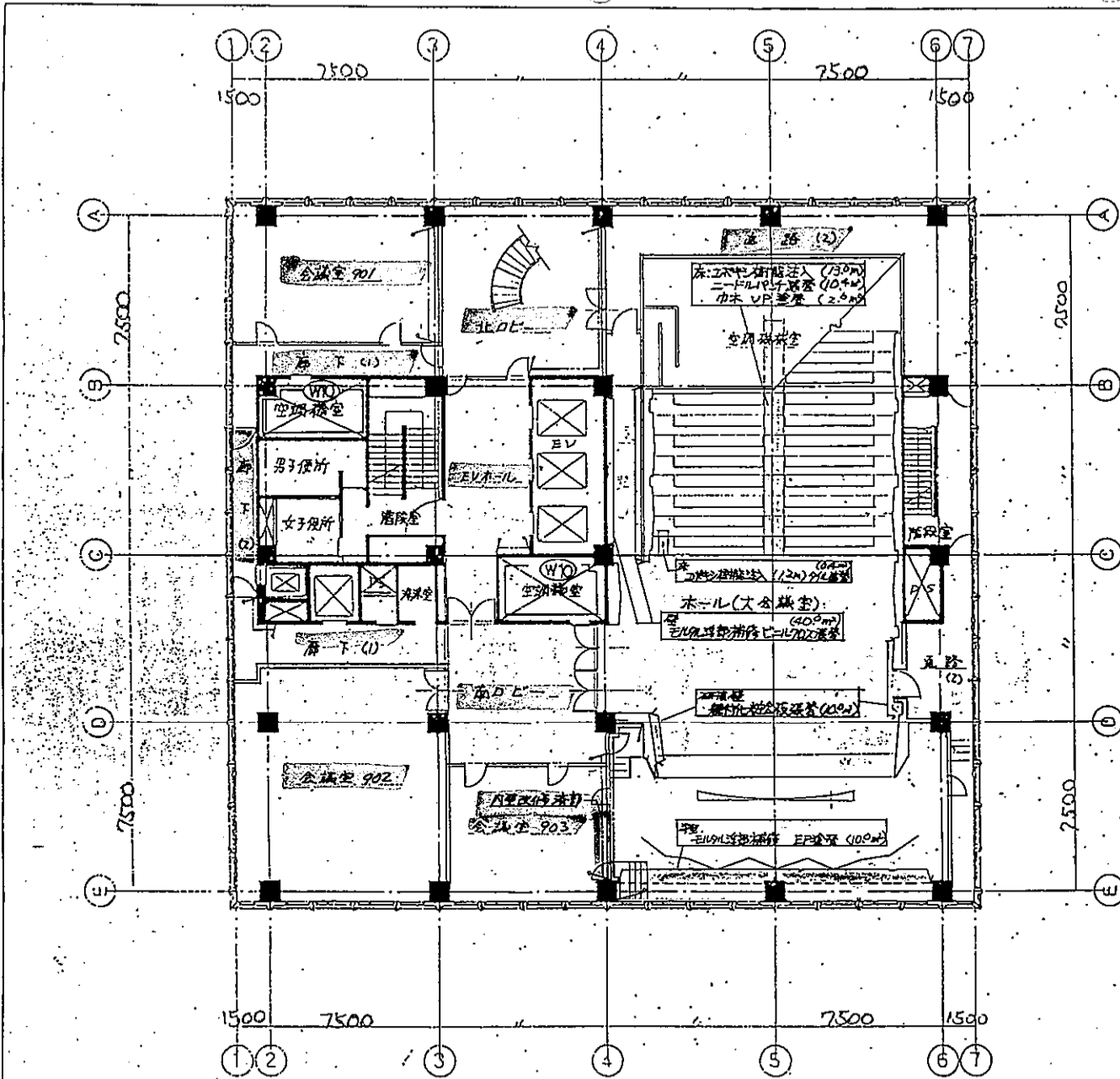
| | | | |
|-----|--------|-----|----------|
| 室名 | 廊下 (1) | 室名 | 廊下 (2) |
| 床 | タスシート② | 床 | インスタイルの2 |
| 壁 | ビニルクロス | 壁 | EP塗 |
| 天井 | | 天井 | |
| その他 | ビニルカネ | その他 | ビニルカネ |

| | | | |
|-----|----------|-----|--------|
| 室名 | 廊下 | 室名 | 廊下 |
| 床 | インスタイルの2 | 床 | タスシート② |
| 壁 | ビニルクロス | 壁 | ビニルクロス |
| 天井 | | 天井 | |
| その他 | ビニルカネ | その他 | ビニルカネ |

| | | | |
|-----|--|-----|--|
| 室名 | | 室名 | |
| 床 | | 床 | |
| 壁 | | 壁 | |
| 天井 | | 天井 | |
| その他 | | その他 | |

| | | | |
|-----|--|-----|--|
| 室名 | | 室名 | |
| 床 | | 床 | |
| 壁 | | 壁 | |
| 天井 | | 天井 | |
| その他 | | その他 | |





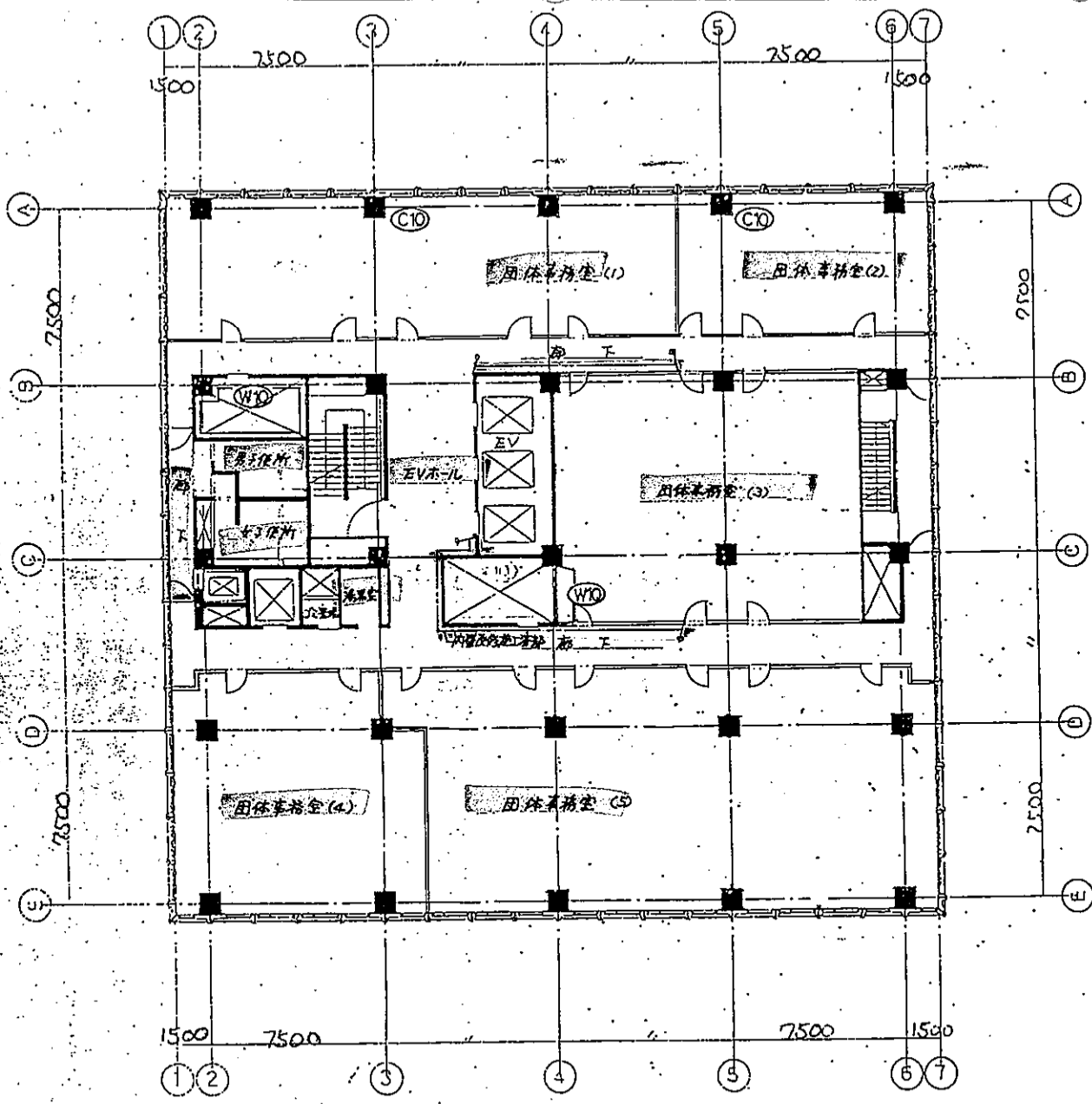
| | | | |
|-----|-----------|-----|--|
| 室名 | ホール(大会議室) | 室名 | |
| 床 | タタミ | 床 | |
| 壁 | 珪藻土 | 壁 | |
| 天井 | 珪藻土 | 天井 | |
| その他 | | その他 | |

| | | | |
|-----|--------|-----|--------|
| 室名 | 会議室(2) | 室名 | 会議室(2) |
| 床 | タタミ | 床 | タタミ |
| 壁 | 珪藻土 | 壁 | 珪藻土 |
| 天井 | 珪藻土 | 天井 | 珪藻土 |
| その他 | | その他 | ビニル巾木 |

| | | | |
|-----|-------|-----|--------|
| 室名 | 会議室 | 室名 | エレベーター |
| 床 | タタミ | 床 | タタミ |
| 壁 | 珪藻土 | 壁 | 珪藻土 |
| 天井 | 珪藻土 | 天井 | 珪藻土 |
| その他 | ビニル巾木 | その他 | ビニル巾木 |

| | | | |
|-----|--------|-----|--------|
| 室名 | エレベーター | 室名 | エレベーター |
| 床 | タタミ | 床 | タタミ |
| 壁 | 珪藻土 | 壁 | 珪藻土 |
| 天井 | 珪藻土 | 天井 | 珪藻土 |
| その他 | ビニル巾木 | その他 | ビニル巾木 |

| | | | |
|-----|--------|-----|--------|
| 室名 | エレベーター | 室名 | エレベーター |
| 床 | タタミ | 床 | タタミ |
| 壁 | 珪藻土 | 壁 | 珪藻土 |
| 天井 | 珪藻土 | 天井 | 珪藻土 |
| その他 | ビニル巾木 | その他 | ビニル巾木 |



| | | | |
|-----|---------|-----|--------|
| 室名 | 事務室1 | 室名 | エレベール |
| 床 | フジスタイル② | 床 | 長尺シート② |
| 壁 | F.P.③ | 壁 | ビニルクロス |
| 天井 | | 天井 | |
| その他 | ビニル中木 | その他 | ビニル中木 |

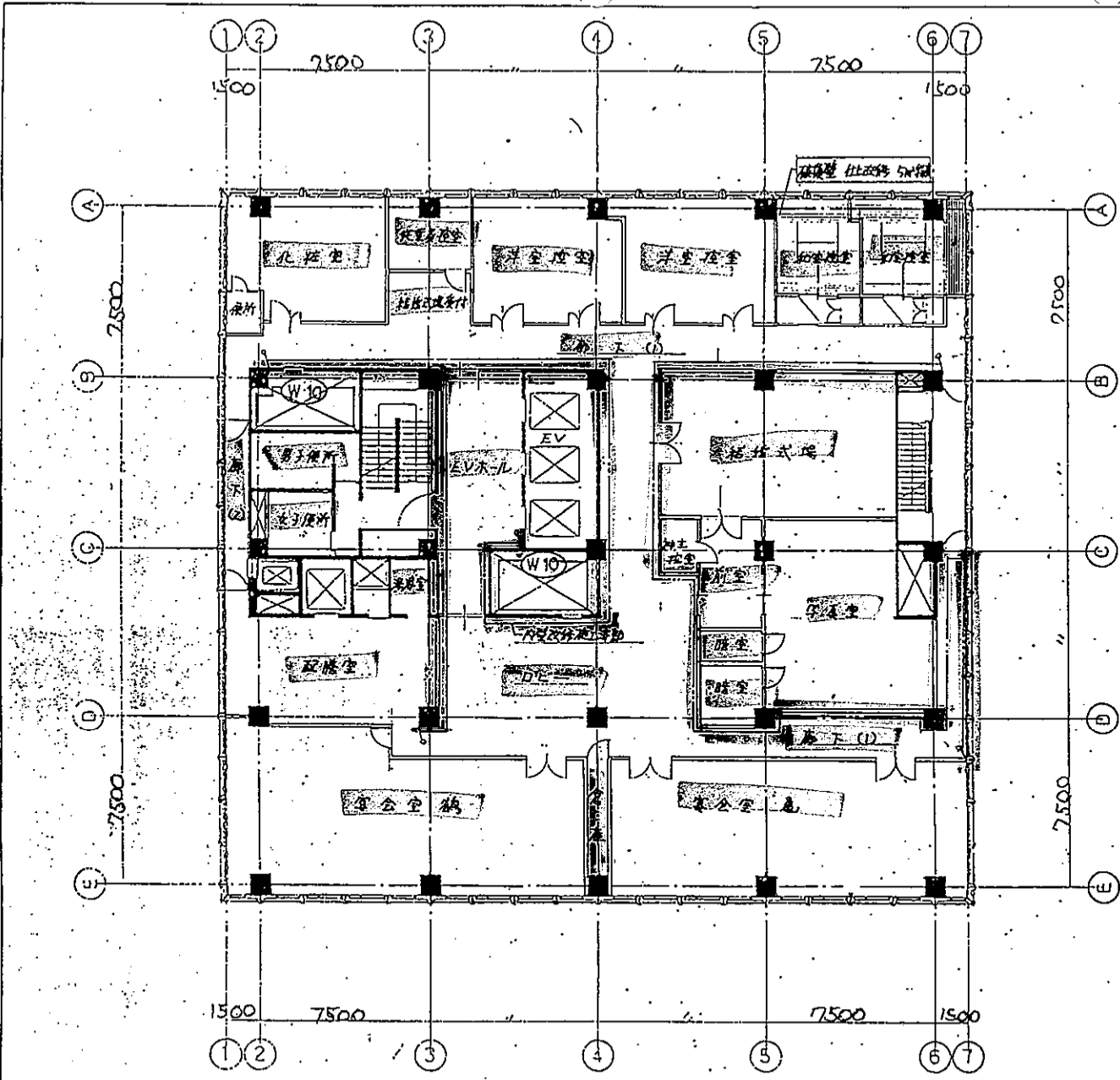
| | | | |
|-----|--------|-----|--|
| 室名 | 廊下 | 室名 | |
| 床 | 長尺シート② | 床 | |
| 壁 | ビニルクロス | 壁 | |
| 天井 | | 天井 | |
| その他 | ビニル中木 | その他 | |

| | | | |
|-----|--|-----|--|
| 室名 | | 室名 | |
| 床 | | 床 | |
| 壁 | | 壁 | |
| 天井 | | 天井 | |
| その他 | | その他 | |

| | | | |
|-----|--|-----|--|
| 室名 | | 室名 | |
| 床 | | 床 | |
| 壁 | | 壁 | |
| 天井 | | 天井 | |
| その他 | | その他 | |



| | | | | | | | |
|--------------|----------------|-----|--------|----|-------|---|------|
| 工事名称 | 兵庫県民会館災害復旧建築工事 | 作図 | 平成7年8月 | 縮尺 | 1:200 | 全 | 州記事項 |
| 図名 | 8階平面図 | | | | | | |
| 兵庫県都市住宅部 営繕課 | | 16g | | | | | |



| | | | |
|-----|-----------|-----|-----------|
| 室名 | 会議室 | 室名 | 結婚式場・空室 |
| 床 | カーペット | 床 | カーペット |
| 壁 | ビニルクロス | 壁 | ビニルクロス |
| 天井 | | 天井 | |
| その他 | 巾木 下 OSCL | その他 | 巾木 下 OSCL |

| | | | |
|-----|-----------|-----|-----------|
| 室名 | 洋室 | 室名 | 洋室 |
| 床 | 1/2アスタイル② | 床 | 1/2アスタイル② |
| 壁 | EP塗 | 壁 | EP塗 |
| 天井 | | 天井 | |
| その他 | ビニル巾木 | その他 | ビニル巾木 |

| | | | |
|-----|-----------|-----|-----------|
| 室名 | 式路着室 | 室名 | 化粧室 |
| 床 | カーペット | 床 | カーペット |
| 壁 | ビニルクロス | 壁 | ビニルクロス |
| 天井 | | 天井 | |
| その他 | 巾木 下 OSCL | その他 | 巾木 下 OSCL |

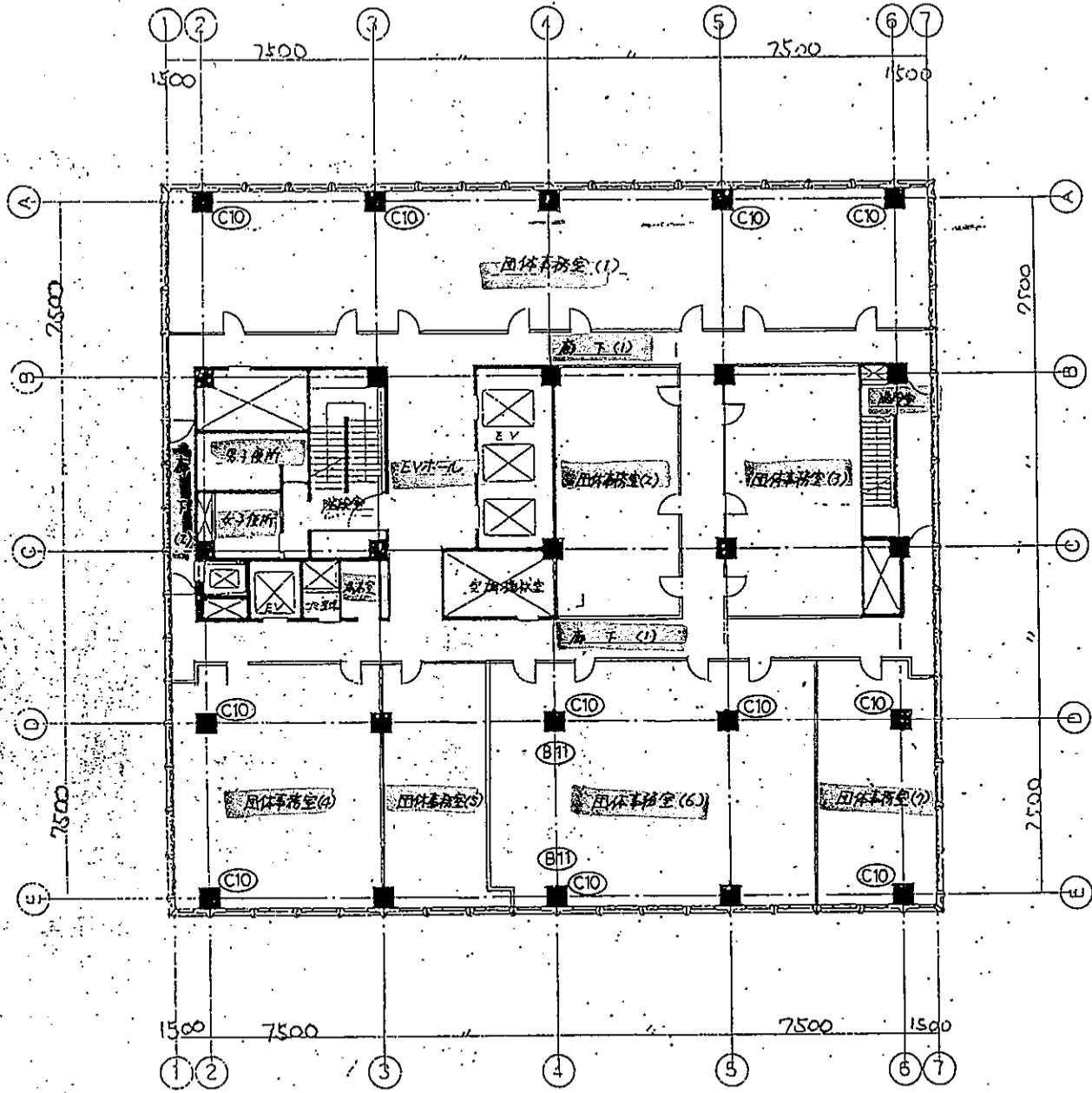
| | | | |
|-----|----------------|-----|-----------|
| 室名 | 和室控室 | 室名 | 洋室控室 |
| 床 | タタミ | 床 | カーペット |
| 壁 | 和紙 | 壁 | ビニルクロス |
| 天井 | | 天井 | |
| その他 | 上福 七千美材 50x100 | その他 | 巾木 下 OSCL |

| | | | |
|-----|-----------|-----|-----------|
| 室名 | 洋室控室 | 室名 | 結婚式場受付 |
| 床 | 1/2アスタイル② | 床 | カーペット |
| 壁 | ビニルクロス | 壁 | ビニルクロス |
| 天井 | | 天井 | |
| その他 | ビニル巾木 | その他 | 巾木 下 OSCL |

| | | | |
|-----|--------|-----|-----------|
| 室名 | 洋室控室 | 室名 | 倉庫 |
| 床 | 長尺シート② | 床 | 1/2アスタイル② |
| 壁 | ビニルクロス | 壁 | ビニルクロス |
| 天井 | | 天井 | |
| その他 | ビニル巾木 | その他 | ビニル巾木 |

| | | | |
|-----|-----------|-----|-----------|
| 室名 | エレベーター | 室名 | ロビー |
| 床 | カーペット | 床 | カーペット |
| 壁 | ビニルクロス | 壁 | ビニルクロス |
| 天井 | | 天井 | |
| その他 | 巾木 下 OSCL | その他 | 巾木 下 OSCL |

| | | | |
|-----|-----------|-----|-----------|
| 室名 | 廊下(1) | 室名 | 廊下(2) |
| 床 | カーペット | 床 | 1/2アスタイル② |
| 壁 | ビニルクロス | 壁 | EP塗 |
| 天井 | | 天井 | |
| その他 | 巾木 下 OSCL | その他 | ビニル巾木 |

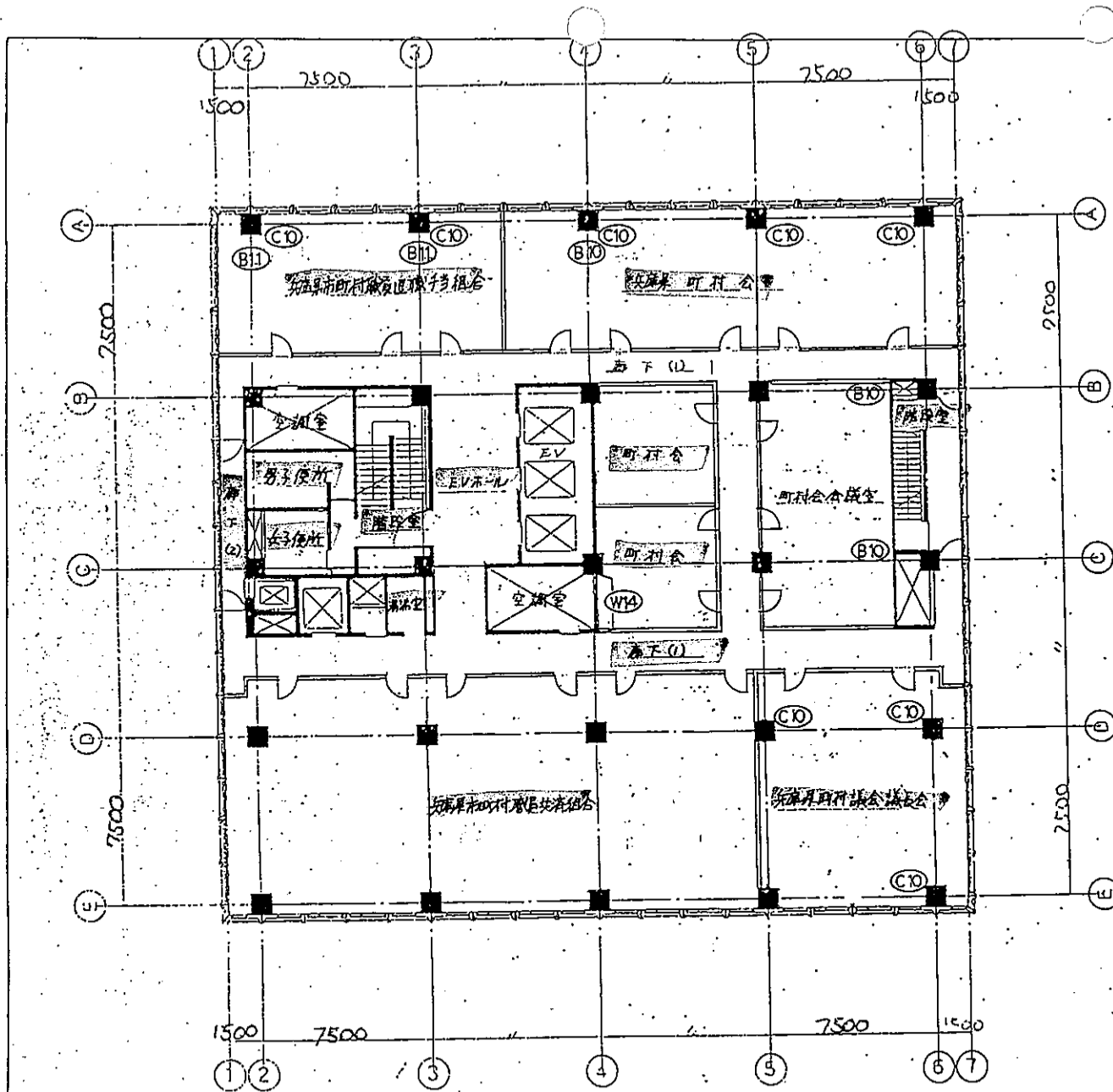


| | | | |
|-----|---------|-----|--------|
| 室名 | 事務室 | 室名 | エレベール |
| 床 | インスタイル② | 床 | タタミ② |
| 壁 | EP塗 | 壁 | ビニルクロス |
| 天井 | | 天井 | |
| その他 | ビニル中木 | その他 | ビニル中木 |

| | | | |
|-----|--------|-----|--------|
| 室名 | 廊下(1) | 室名 | 廊下(2) |
| 床 | タタミ② | 床 | インスタイル |
| 壁 | ビニルクロス | 壁 | EP塗 |
| 天井 | | 天井 | |
| その他 | ビニル中木 | その他 | ビニル中木 |

| | | | |
|-----|--|-----|--|
| 室名 | | 室名 | |
| 床 | | 床 | |
| 壁 | | 壁 | |
| 天井 | | 天井 | |
| その他 | | その他 | |

| | | | |
|-----|--|-----|--|
| 室名 | | 室名 | |
| 床 | | 床 | |
| 壁 | | 壁 | |
| 天井 | | 天井 | |
| その他 | | その他 | |



| | |
|-----|----------|
| 室名 | 居室 務室 |
| 床 | パズスタイルの2 |
| 壁 | ビニルクロス |
| 天井 | |
| その他 | ビニル中木 |

| | |
|-----|--------|
| 室名 | EVホール |
| 床 | タイル |
| 壁 | ビニルクロス |
| 天井 | |
| その他 | ビニル中木 |

| | |
|-----|--------|
| 室名 | 廊下 (1) |
| 床 | タイル |
| 壁 | ビニルクロス |
| 天井 | |
| その他 | ビニル中木 |

| | |
|-----|----------|
| 室名 | 廊下 (2) |
| 床 | パズスタイルの2 |
| 壁 | EP塗 |
| 天井 | |
| その他 | ビニル中木 |

| | |
|-----|--|
| 室名 | |
| 床 | |
| 壁 | |
| 天井 | |
| その他 | |

| | |
|-----|--|
| 室名 | |
| 床 | |
| 壁 | |
| 天井 | |
| その他 | |

| | |
|-----|--|
| 室名 | |
| 床 | |
| 壁 | |
| 天井 | |
| その他 | |

| | |
|-----|--|
| 室名 | |
| 床 | |
| 壁 | |
| 天井 | |
| その他 | |

| | |
|-----|--|
| 室名 | |
| 床 | |
| 壁 | |
| 天井 | |
| その他 | |

| | |
|-----|--|
| 室名 | |
| 床 | |
| 壁 | |
| 天井 | |
| その他 | |

| | |
|-----|--|
| 室名 | |
| 床 | |
| 壁 | |
| 天井 | |
| その他 | |

| | |
|-----|--|
| 室名 | |
| 床 | |
| 壁 | |
| 天井 | |
| その他 | |

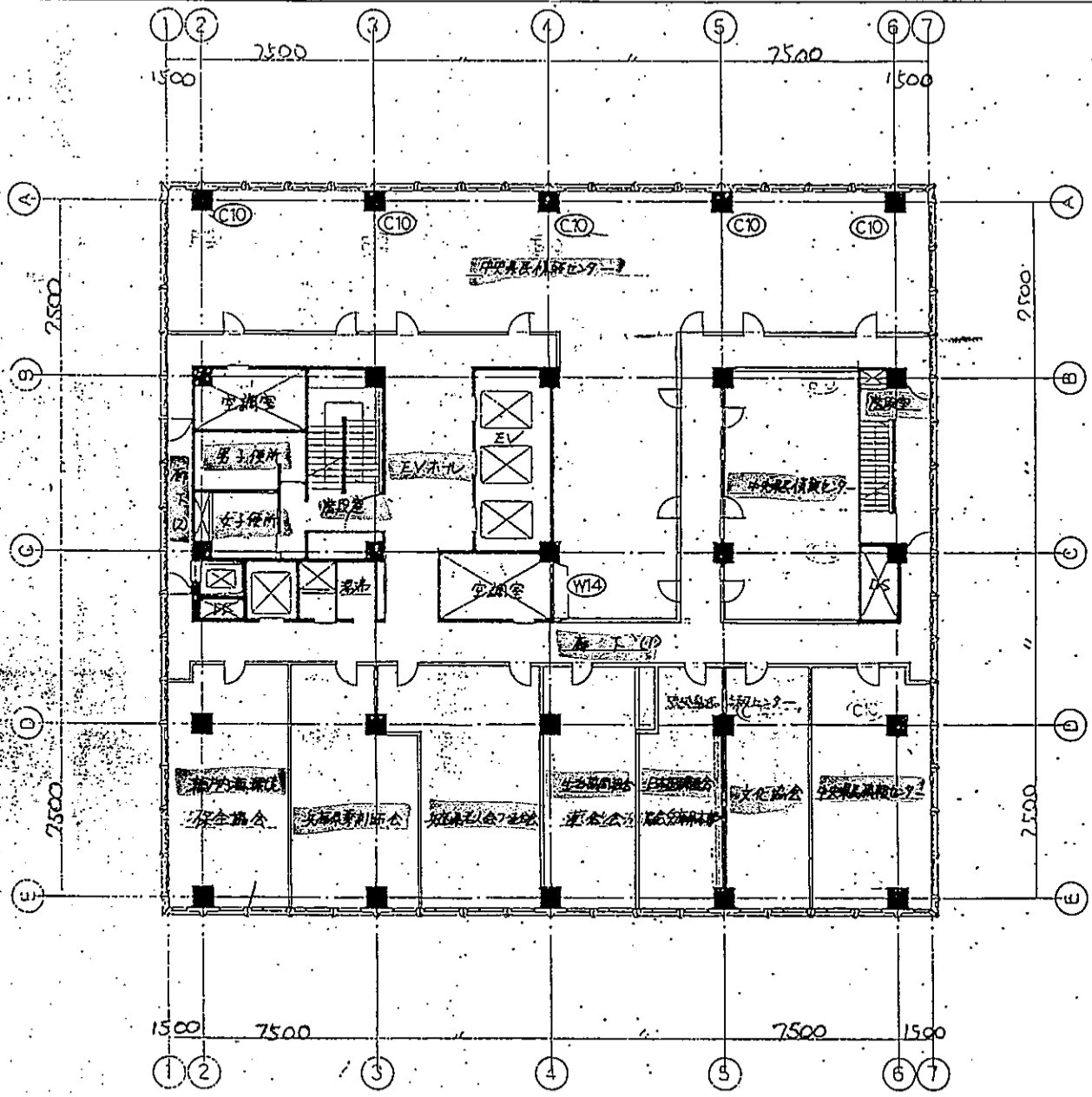
| | |
|-----|--|
| 室名 | |
| 床 | |
| 壁 | |
| 天井 | |
| その他 | |

| | |
|-----|--|
| 室名 | |
| 床 | |
| 壁 | |
| 天井 | |
| その他 | |

| | |
|-----|--|
| 室名 | |
| 床 | |
| 壁 | |
| 天井 | |
| その他 | |

| | |
|-----|--|
| 室名 | |
| 床 | |
| 壁 | |
| 天井 | |
| その他 | |





| | | | |
|-----|-----|-----|-----|
| 室名 | ... | 室名 | ... |
| 床 | ... | 床 | ... |
| 壁 | ... | 壁 | ... |
| 天井 | ... | 天井 | ... |
| その他 | ... | その他 | ... |

| | | | |
|-----|-----|-----|-----|
| 室名 | ... | 室名 | ... |
| 床 | ... | 床 | ... |
| 壁 | ... | 壁 | ... |
| 天井 | ... | 天井 | ... |
| その他 | ... | その他 | ... |

| | | | |
|-----|--|-----|--|
| 室名 | | 室名 | |
| 床 | | 床 | |
| 壁 | | 壁 | |
| 天井 | | 天井 | |
| その他 | | その他 | |

| | | | |
|-----|--|-----|--|
| 室名 | | 室名 | |
| 床 | | 床 | |
| 壁 | | 壁 | |
| 天井 | | 天井 | |
| その他 | | その他 | |

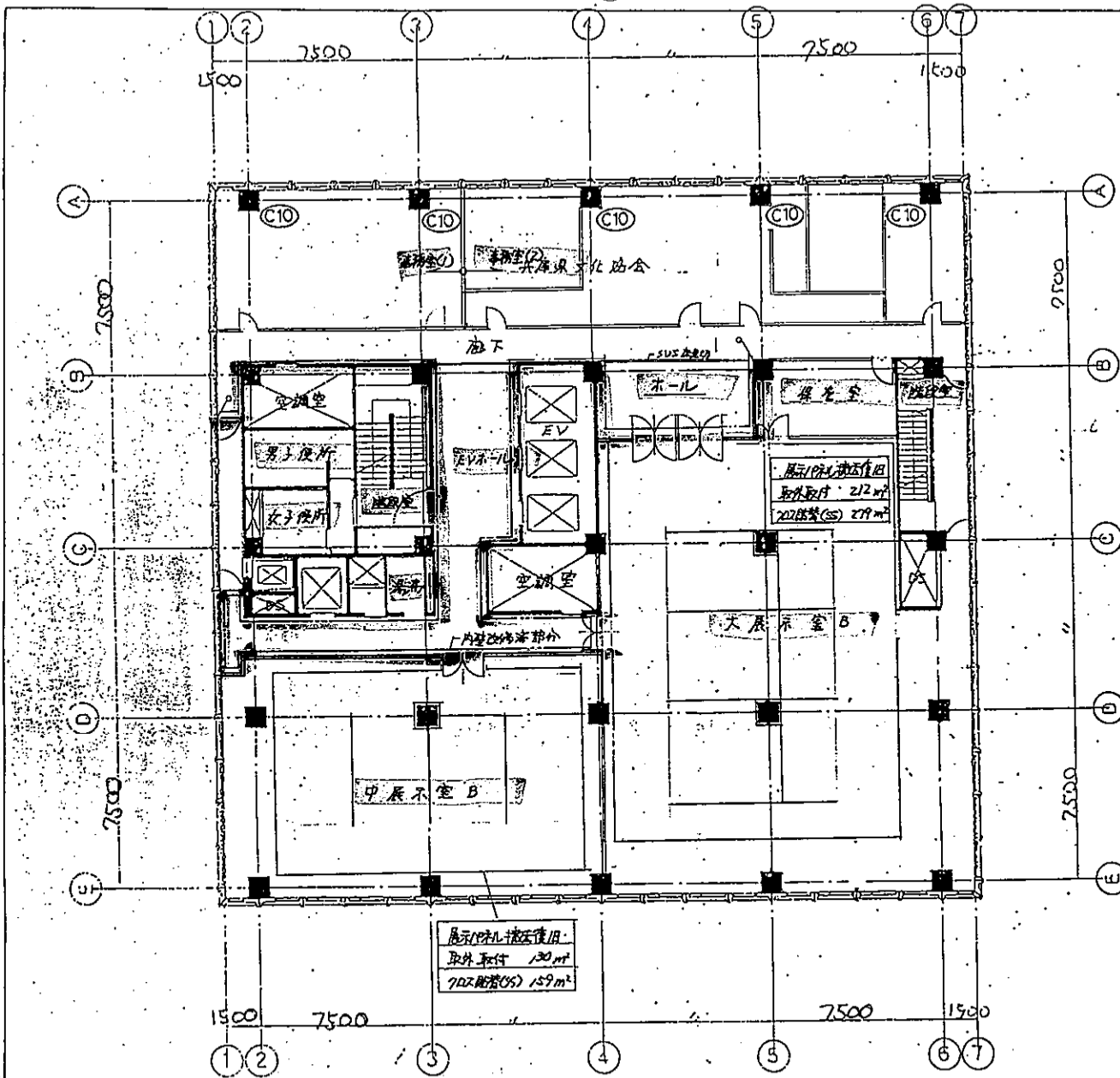
| | | | |
|-----|--|-----|--|
| 室名 | | 室名 | |
| 床 | | 床 | |
| 壁 | | 壁 | |
| 天井 | | 天井 | |
| その他 | | その他 | |

| | | | |
|-----|--|-----|--|
| 室名 | | 室名 | |
| 床 | | 床 | |
| 壁 | | 壁 | |
| 天井 | | 天井 | |
| その他 | | その他 | |

| | | | |
|-----|--|-----|--|
| 室名 | | 室名 | |
| 床 | | 床 | |
| 壁 | | 壁 | |
| 天井 | | 天井 | |
| その他 | | その他 | |

| | | | |
|-----|--|-----|--|
| 室名 | | 室名 | |
| 床 | | 床 | |
| 壁 | | 壁 | |
| 天井 | | 天井 | |
| その他 | | その他 | |





| | | | |
|-----|----------|-----|---------|
| 室名 | 展示室 (1) | 室名 | 展示室 (2) |
| 床 | タイルカーペット | 床 | インスタイル② |
| 壁 | ビニルクロス | 壁 | ビニルクロス |
| 天井 | | 天井 | |
| その他 | ビニル中木 | その他 | ビニル中木 |

| | | | |
|-----|------------|-----|------------|
| 室名 | 大展示室 B | 室名 | 中展示室 B |
| 床 | ホモジニアスタイル③ | 床 | ホモジニアスタイル③ |
| 壁 | E P 塗 | 壁 | E P 塗 |
| 天井 | | 天井 | |
| その他 | ビニル中木 | その他 | ビニル中木 |

| | | | |
|-----|---------|-----|------------|
| 室名 | 展示室 | 室名 | ホール |
| 床 | インスタイル② | 床 | ホモジニアスタイル③ |
| 壁 | ビニルクロス | 壁 | |
| 天井 | | 天井 | |
| その他 | ビニル中木 | その他 | ビニル中木 |

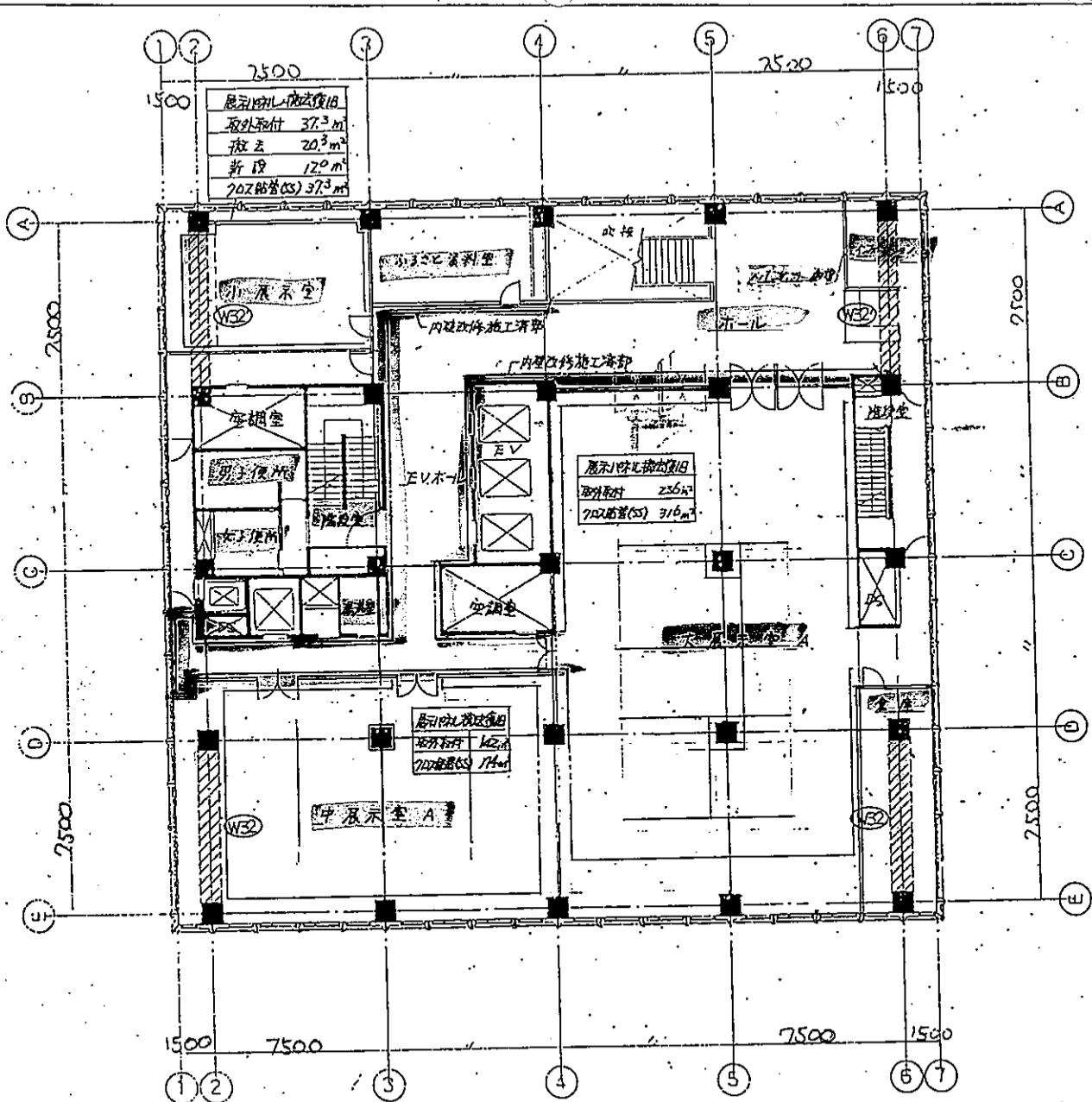
| | | | |
|-----|------------|-----|---------|
| 室名 | EVホール | 室名 | 廊下 (1) |
| 床 | ホモジニアスタイル③ | 床 | インスタイル② |
| 壁 | | 壁 | ビニルクロス |
| 天井 | | 天井 | |
| その他 | ビニル中木 | その他 | ビニル中木 |

| | | | |
|-----|--------|-----|--|
| 室名 | 廊下 (2) | 室名 | |
| 床 | インスタイル | 床 | |
| 壁 | E P 塗 | 壁 | |
| 天井 | | 天井 | |
| その他 | ビニル中木 | その他 | |

展示用機庫
取外取付 130㎡
70Z規格OS 159㎡

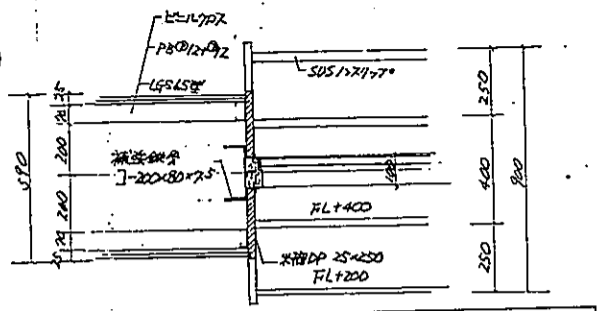
展示用機庫
取外取付 212㎡
70Z規格(OS) 279㎡



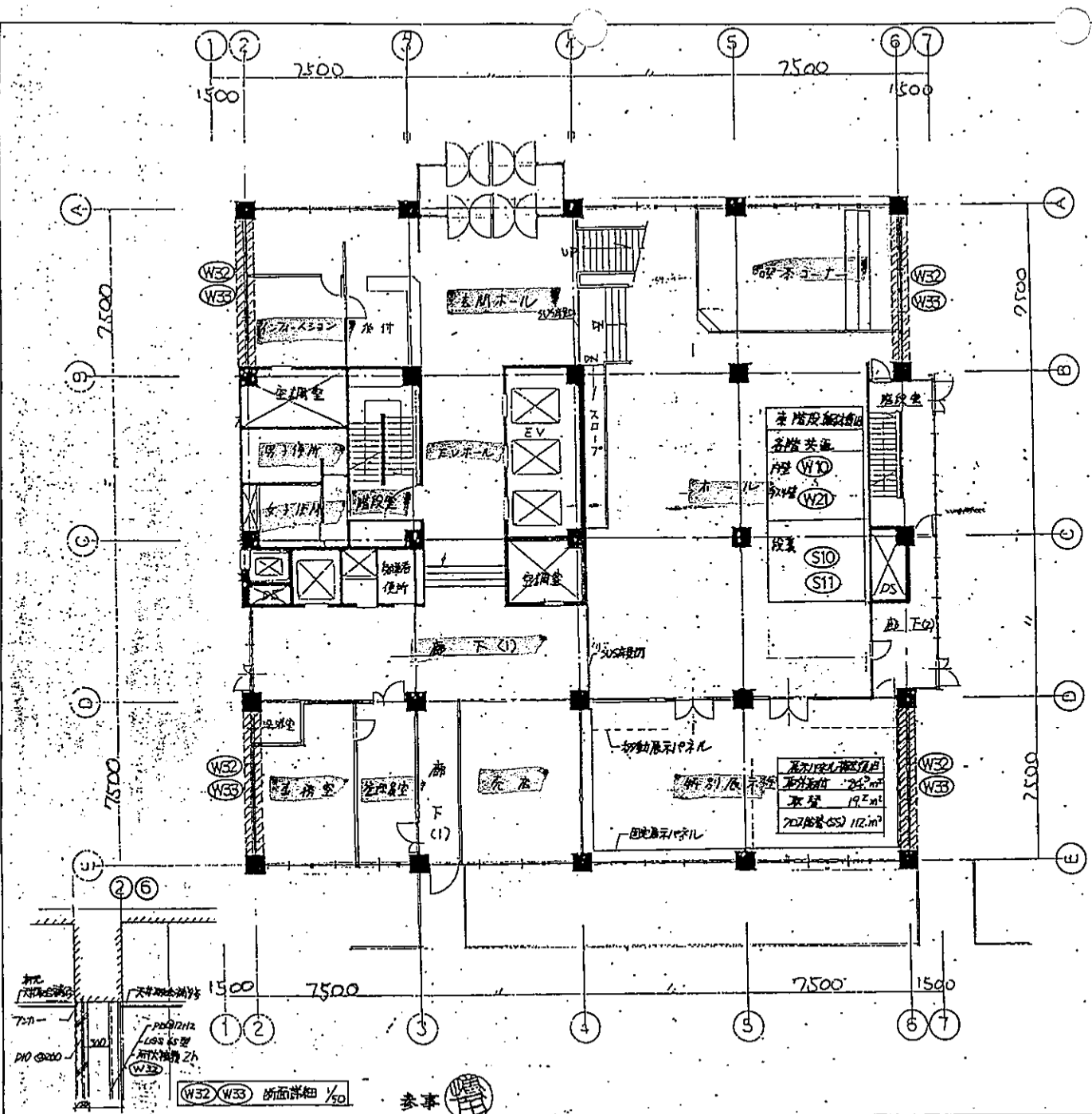


| | |
|---|---|
| 室名 大展示室 A 床 ホモジニアスタイル③ 壁 EP塗 天井 その他 ビニル中木 展示パネル撤去後 | 室名 中展示室 A 床 ホモジニアスタイル③ 壁 EP塗 天井 その他 ビニル中木 展示パネル撤去後 |
| 室名 小展示室 1 床 ホモジニアスタイル③ 壁 EP塗 天井 その他 ビニル中木 展示パネル撤去後 | 室名 小展示室 2 床 ホモジニアスタイル② 壁 ビニルクロス 天井 その他 ビニル中木 |
| 室名 ホール 1 床 ホモジニアスタイル③ 壁 ビニルクロス 天井 その他 ビニル中木 | 室名 インターメジション 床 ホモジニアスタイル③ 壁 天井 その他 ステン・カーネー・絨毯 ビニル中木 |
| 室名 EVホール 床 ホモジニアスタイル③ 壁 天井 その他 (廊下含む) ビニル中木 | 室名 廊下 展示 床 アニスタイル② 壁 ビニルクロス 天井 その他 ビニル中木 |
| 室名 廊下 通路 床 アニスタイル② 壁 ビニルクロス 天井 その他 ビニル中木 | 室名 展示室 (各種機材) 床 撤去後モリタ9911V 壁 100系タイル 天井 1700系⑥・VP その他 流し床 (1階と床下) |

| |
|--|
| (WB2) 鉄骨付K型FLS結露 内装防化材(LGS70+PB20x2) 取合壁 21x天板撤去後 |
| (WB3) 同上 SD 1x4222 H1,800x800 |



WB2' 鉄骨付K型FLS結露 1/20



| | | | |
|-----|------------|-----|--------------------------|
| 室名 | 玄関ホール | 室名 | ホール |
| 床 | ホビニクス床タイル③ | 床 | バニリンカーペット |
| 壁 | 陶板タイル 600角 | 壁 | 陶板タイル 600角 |
| 天井 | | 天井 | |
| その他 | 巾木 ステンレスHL | その他 | 巾木 ステンレスHL 20-アホ 長尺①② |

| | | | |
|-----|------------|-----|-----------------|
| 室名 | EVホール | 室名 | RC茶コーナー |
| 床 | ホビニクス床タイル③ | 床 | ホビニクス床タイル③ 床材撤去 |
| 壁 | 陶板タイル 600角 | 壁 | |
| 天井 | | 天井 | |
| その他 | 巾木 ステンレスHL | その他 | 両高機器 取付取付 |

| | | | |
|-----|------------|-----|--------------------------|
| 室名 | インナーメション | 室名 | 個別展示室 |
| 床 | ホビニクス床タイル③ | 床 | 777ドカーペット 6 |
| 壁 | 陶板タイル 600角 | 壁 | 陶板タイル 600角 |
| 天井 | | 天井 | |
| その他 | 巾木 ステンレスHL | その他 | 巾木 ステンレスHL 展示パネル撤去後1B |

| | | | |
|-----|---------|-----|---------|
| 室名 | 事務室 | 室名 | 管理倉庫 |
| 床 | ビニルタイル② | 床 | ビニルタイル② |
| 壁 | ビニルクロス | 壁 | ビニルクロス |
| 天井 | | 天井 | |
| その他 | ビニル巾木 | その他 | ビニル巾木 |

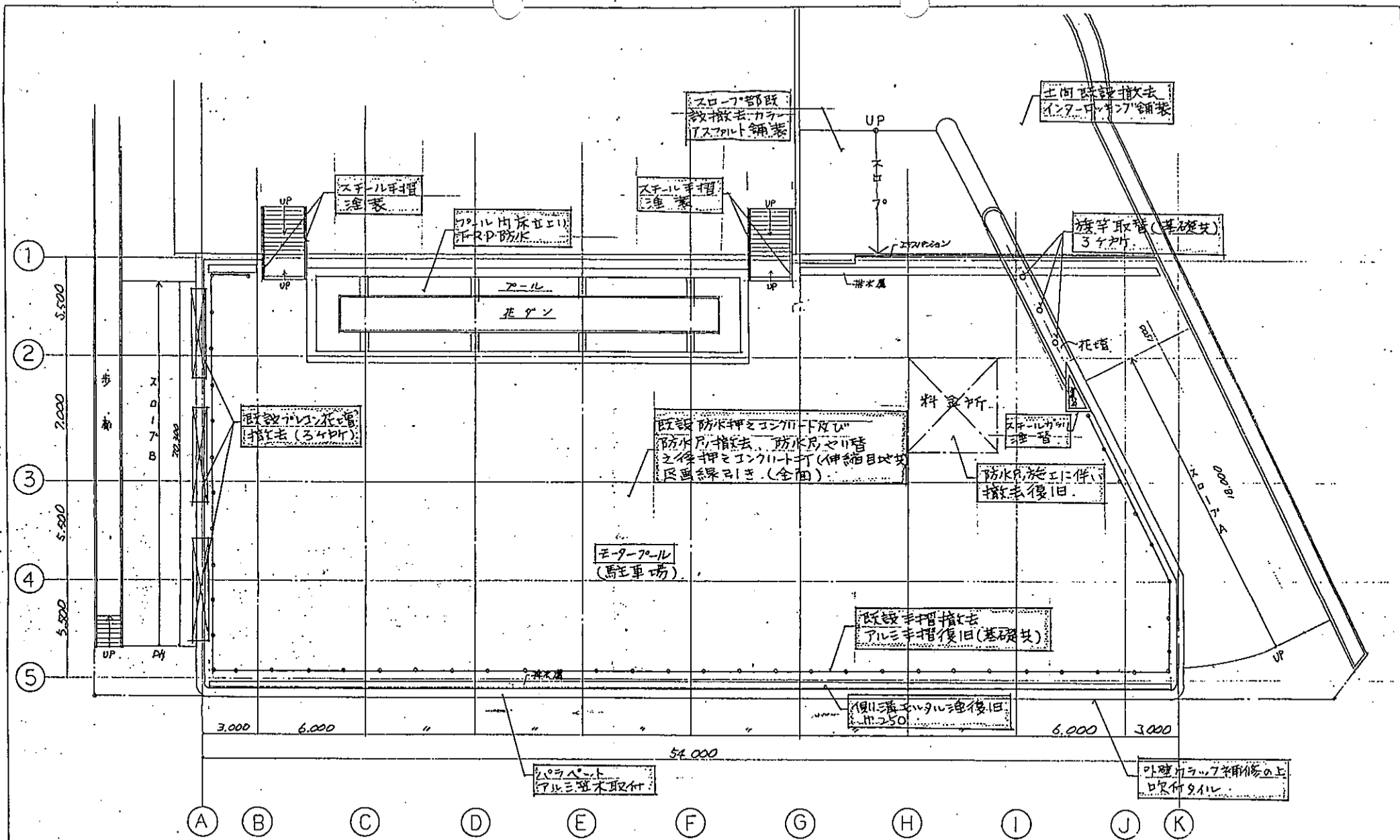
| | | | |
|-----|----------------|-----|--------------------|
| 室名 | 湯湯室 | 室名 | 便所 (改修) |
| 床 | タタミ② (撤去) | 床 | 床材撤去 モリタタイル |
| 壁 | ビニルクロス | 壁 | 100角タイル |
| 天井 | タイル⑥ VP (下地) | 天井 | タイル⑥ VP (下地) |
| その他 | ビニル巾木 洗面・排水 | その他 | 1P-メーション 設備機器撤去 |

| | | | |
|-----|------------|-----|------------------|
| 室名 | 倉庫 | 室名 | 倉庫 (改修) |
| 床 | ホビニクス床タイル③ | 床 | 床材撤去 モリタタイル |
| 壁 | ビニルクロス | 壁 | 100角タイル |
| 天井 | | 天井 | タイル⑥ VP (下地) |
| その他 | ビニル巾木 | その他 | 倉庫用タタミ 設備機器撤去 |

| | | | |
|-----|--------------------|-----|------------------------------|
| 室名 | 階段室 | 室名 | 階段室 (改修) |
| 床 | ホビニクス床タイル③ | 床 | ビニルタイル② |
| 壁 | 陶板タイル 600角 | 壁 | モルタル EP |
| 天井 | | 天井 | |
| その他 | ビニル巾木 巾木ステンレスHL | その他 | ビニル巾木・120-ア 階段内壁 150mm厚石積 |

- (W32) 鉄骨付付K型フリース 設置
取合層DP天井の撤去後1B
- (W33) スチールサッシ撤去後 外壁 RC壁 設置
外壁 陶板タイル仕上げ

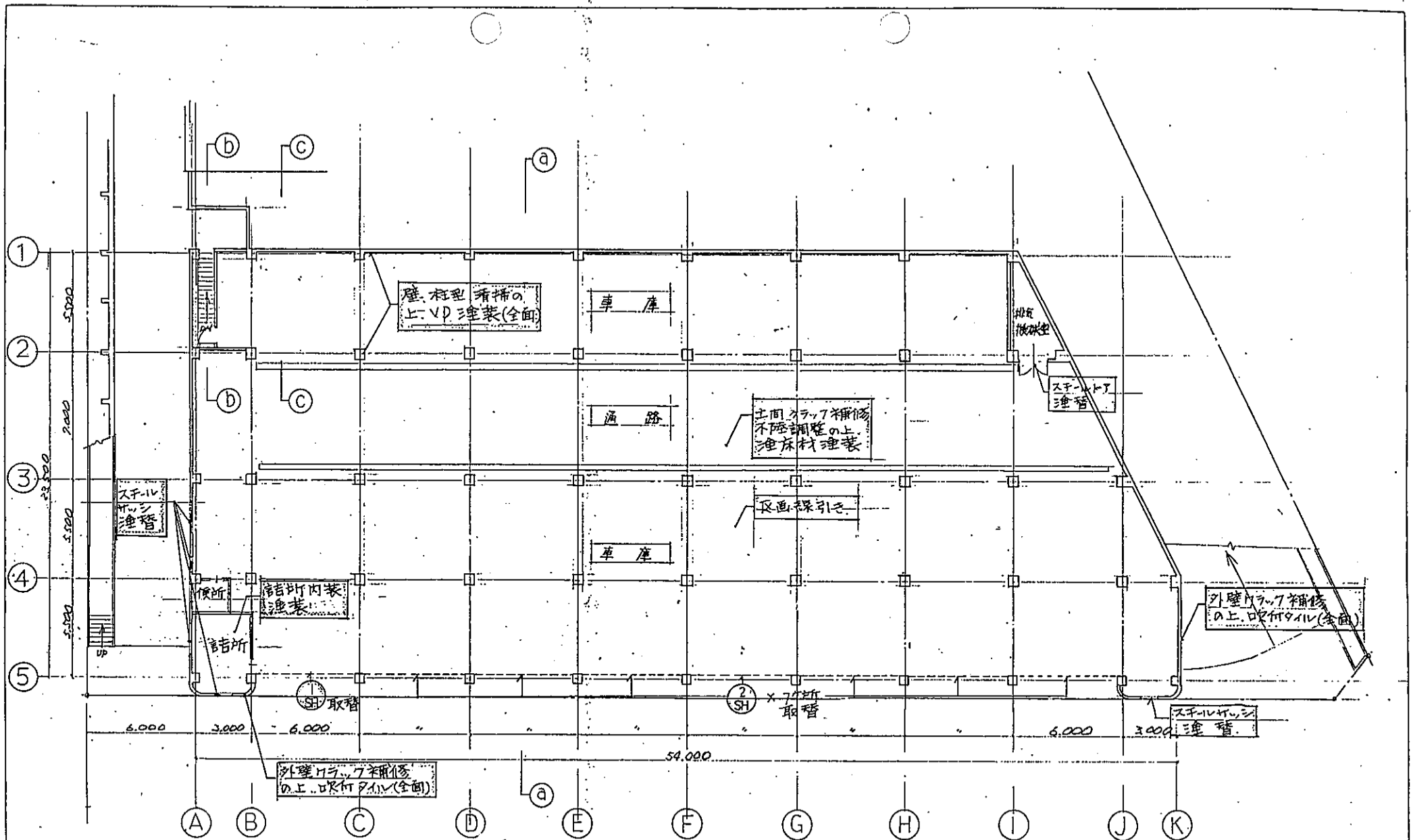
各階共通事項
 ・床材の改修は、下地モルタル撤去後、777ドカーペットを貼入
 ・空調機・DSは、防じん塗装塗床・鋼板換気器具 DP塗替



車庫棟R階平面図

1:200

| | | | | | | | | | | |
|---------------|----------------|----|--------|----|-------|---|----|---|----|--|
| 工事名称 | 兵庫県民会館災害復旧建築工事 | 作図 | 平成7年8月 | 縮尺 | 1:200 | 全 | 州 | 記 | 事項 | |
| 図 | 車庫棟 R階平面図 | | | | | | | | | |
| 兵庫県和州市住宅部 営繕課 | | | | | | | 37 | | | |



車庫棟 1階平面図

1:200

参考

| | | | | | | | |
|--------------|----------------|----|-------------|----|-------|----|------|
| 工事名称 | 兵庫県民会館災害復旧建築工事 | 作図 | 平成 7年 8月 1日 | 縮尺 | 1:200 | 全 | 用記事項 |
| 図名 | 車庫棟 1階平面図 | | | | | 36 | |
| 兵庫県都市住宅部 宮崎課 | | | | | | | |