

平成 2 1 年度組織改正図

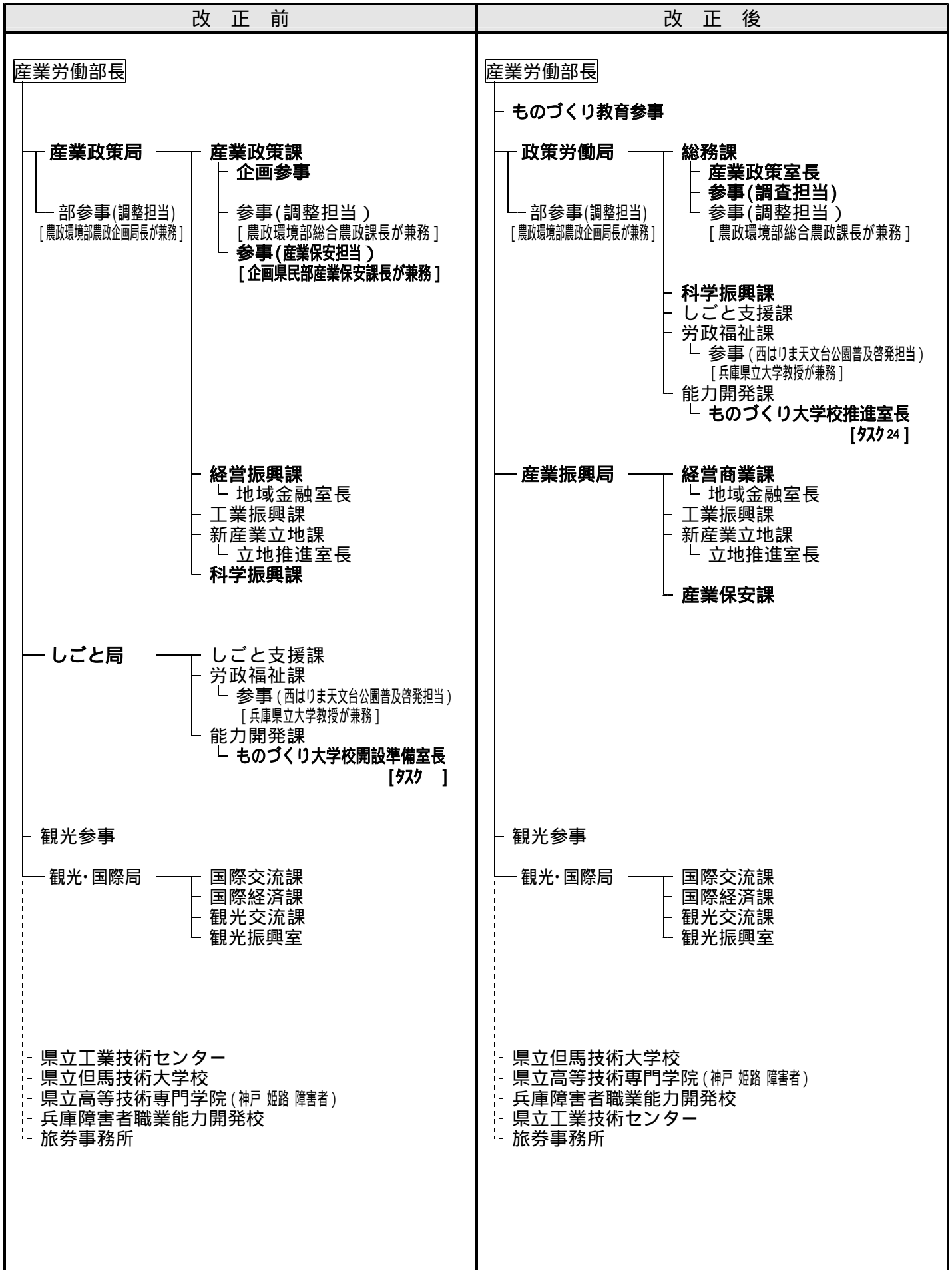
企画県民部

改正前	改正後
<p>防災監</p> <p>理事(少子対策・男女家庭担当)</p> <p>企画県民部長</p> <p>政策担当部長 [タク]</p> <ul style="list-style-type: none"> 知事室 <ul style="list-style-type: none"> 秘書課 儀典室長 広報課 広聴室 政策室 <ul style="list-style-type: none"> 政策担当課長 調整担当室長 ビジョン担当課長 地域担当課長 統計課 県民文化局 <ul style="list-style-type: none"> 部参事 (生涯学習振興担当) [教育次長が兼務] 県民生活課 消費生活室 地域協働課 男女青少年課 <ul style="list-style-type: none"> 男女家庭室長 芸術文化課 地域安全課 <ul style="list-style-type: none"> 参事(調整担当) [交通安全室長が兼務] 交通安全室 <ul style="list-style-type: none"> 参事(調整担当) [地域安全課長が兼務] 企画財政局 <ul style="list-style-type: none"> 総務課 財政課 <ul style="list-style-type: none"> 財政企画参事 資金公債室長 税務課 <ul style="list-style-type: none"> 不正軽油特別対策官 個人住民税特別対策官 [タク²¹] 市町振興課 新行政課 管理局 <ul style="list-style-type: none"> 人事課 職員課 管財課 <ul style="list-style-type: none"> 財産管理室長 文書課 <ul style="list-style-type: none"> 県民情報センター室長 公益法人室長 [タク²⁵] 教育・情報局 <ul style="list-style-type: none"> 情報政策課 <ul style="list-style-type: none"> 参事(情報セキュリティ担当) [企画県民部総務課参事(ひょうこ情報教育機構事務局参事が兼務)] システム管理室長 教育課 大学課 [タク²¹] 防災企画局 <ul style="list-style-type: none"> 防災企画室 防災計画室 復興支援課 [タク²¹] <ul style="list-style-type: none"> 支援推進参事 [タク²¹] 参事(住宅共済推進担当) [タク²¹] [(財)兵庫県住宅再建共済基金事務局長が兼務] 産業保安課 災害対策局 <ul style="list-style-type: none"> 災害対策課 <ul style="list-style-type: none"> 防災技術参事 防災訓練参事 防災情報室長 消防課 <p>県民局(神戸 阪神南 阪神北 東播磨 北播磨 中播磨 西播磨 但馬 丹波 淡路)</p> <p>兵庫県民総合相談センター</p> <p>県立生活科学総合センター</p> <p>県立男女共同参画センター</p> <p>兵庫陶芸美術館</p> <p>東京事務所</p> <p>自治研修所</p> <p>職員健康管理センター</p> <p>職員会館</p> <p>兵庫県立大学</p> <p>広域防災センター</p>	<p>防災監</p> <p>理事(男女家庭・少子対策・消費者行政担当)</p> <p>企画県民部長</p> <ul style="list-style-type: none"> 知事室 <ul style="list-style-type: none"> 秘書課 <ul style="list-style-type: none"> 調整室長 儀典室長 広報課 広聴室 政策参事 政策室 <ul style="list-style-type: none"> 政策担当課長 ビジョン担当課長 地域担当課長 統計課 県民文化局 <ul style="list-style-type: none"> 部参事 (生涯学習振興担当) [教育次長が兼務] 県民生活課 地域協働課 青少年課 <ul style="list-style-type: none"> 男女家庭室長 芸術文化課 地域安全課 <ul style="list-style-type: none"> 参事(調整担当) [交通安全室長が兼務] 交通安全室 <ul style="list-style-type: none"> 参事(調整担当) [地域安全課長が兼務] 企画財政局 <ul style="list-style-type: none"> 総務課 財政課 <ul style="list-style-type: none"> 資金公債室長 税務課 <ul style="list-style-type: none"> 不正軽油特別対策官 個人住民税特別対策官 [タク²¹] 市町振興課 新行政課 <ul style="list-style-type: none"> 事務改革室長 管理局 <ul style="list-style-type: none"> 人事課 職員課 管財課 <ul style="list-style-type: none"> 財産管理室長 文書課 <ul style="list-style-type: none"> 県民情報センター室長 公益法人室長 [タク²⁵] 教育・情報局 <ul style="list-style-type: none"> 情報政策課 <ul style="list-style-type: none"> 参事(情報セキュリティ担当) [(財)ひょうこ情報教育機構事務局参事が兼務] システム管理室長 教育課 大学課 [タク²¹] 防災企画局 <ul style="list-style-type: none"> 防災企画室 防災計画室 復興支援課 [タク²¹] <ul style="list-style-type: none"> 支援推進参事 [タク²¹] 参事(住宅共済推進担当) [タク²¹] [(財)兵庫県住宅再建共済基金事務局長が兼務] 災害対策局 <ul style="list-style-type: none"> 災害対策課 <ul style="list-style-type: none"> 訓練・調整参事 防災情報室長 消防課 <ul style="list-style-type: none"> 参事(産業保安担当) [産業労働部産業保安課長が兼務] <p>県民局(神戸 阪神南 阪神北 東播磨 北播磨 中播磨 西播磨 但馬 丹波 淡路)</p> <p>兵庫県民総合相談センター</p> <p>県立男女共同参画センター</p> <p>兵庫陶芸美術館</p> <p>東京事務所</p> <p>自治研修所</p> <p>職員健康管理センター</p> <p>職員会館</p> <p>兵庫県立大学</p> <p>広域防災センター</p>

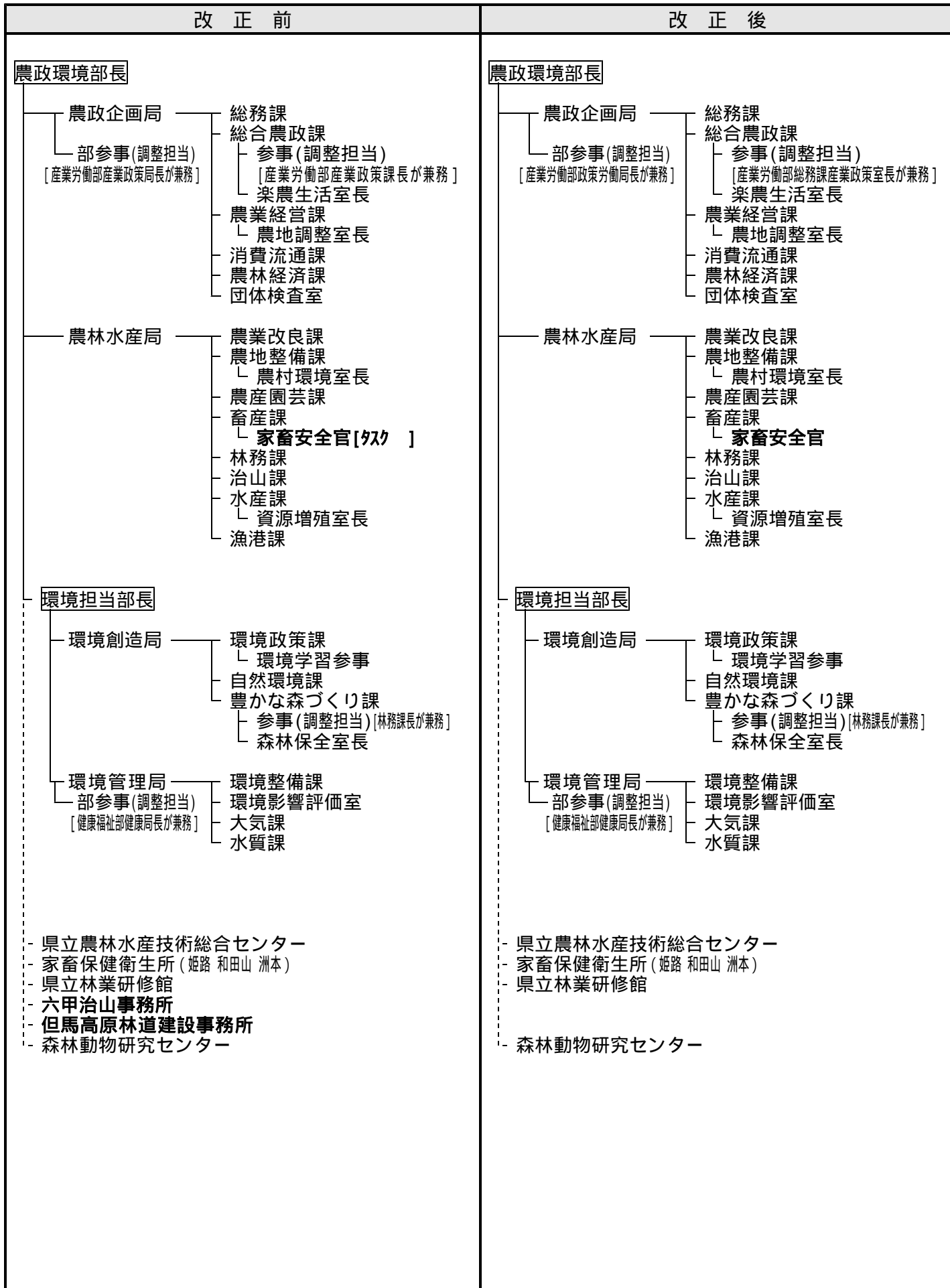
健康福祉部

改正前	改正後
<p>健康福祉部長</p> <ul style="list-style-type: none"> 福祉参事 <ul style="list-style-type: none"> 部参事(県立病院担当)[病院局長が兼務] 企画少子局 <ul style="list-style-type: none"> 部参事(少子担当) <ul style="list-style-type: none"> 総務課 <ul style="list-style-type: none"> 企画調整参事 健康福祉政策課 少子対策課 児童課 <ul style="list-style-type: none"> こども安全官[タカ21] 参事(調整担当)[企画県民部教育課長が兼務] 人権推進課 医療保険課 情報事務センター 部参事(人権担当)[タカ22] 部参事(医療制度担当) 医療指導官 健康局 <ul style="list-style-type: none"> 部参事(医療確保担当) <ul style="list-style-type: none"> 参事(地域医療再編担当) <ul style="list-style-type: none"> 健康福祉政策課長が兼務] 病院事業副管理者が兼務] 部参事(医師派遣調整担当) 部参事(調整担当) <ul style="list-style-type: none"> 監察医務官 疾病対策課 健康増進課 生活衛生課 <ul style="list-style-type: none"> 食品安全官[タカ] 薬務課 社会福祉局 <ul style="list-style-type: none"> 社会援護課 福祉法人課 高齢社会課 障害福祉局 <ul style="list-style-type: none"> 部参事 <ul style="list-style-type: none"> 障害福祉課 障害者支援課 <ul style="list-style-type: none"> 参事(雇用推進担当) <ul style="list-style-type: none"> 産業労働部しごと支援課長が兼務] 	<p>理事(へき地医療支援担当)</p> <p>健康福祉部長</p> <ul style="list-style-type: none"> 医監 <ul style="list-style-type: none"> 部参事(県立病院担当)[病院事業副管理者が兼務] 社会福祉局 <ul style="list-style-type: none"> 総務課 <ul style="list-style-type: none"> 企画調整参事 情報事務センター室長 社会援護課 福祉法人課 高齢社会課 人権推進課 医療保険課 障害福祉局 <ul style="list-style-type: none"> 部参事 <ul style="list-style-type: none"> 障害福祉課 障害者支援課 <ul style="list-style-type: none"> 参事(雇用推進担当) <ul style="list-style-type: none"> 産業労働部しごと支援課長が兼務] こども局 <ul style="list-style-type: none"> 部参事 <ul style="list-style-type: none"> 少子対策課 児童課 <ul style="list-style-type: none"> こども安全官 <ul style="list-style-type: none"> 参事(調整担当)[企画県民部教育課長が兼務] 生活消費局 <ul style="list-style-type: none"> 消費生活課 生活衛生課 <ul style="list-style-type: none"> 食品安全官 健康局 <ul style="list-style-type: none"> 部参事(医師派遣調整担当) 部参事(調整担当) <ul style="list-style-type: none"> 監察医務官 疾病対策室 健康増進課 薬務課
<ul style="list-style-type: none"> 県立健康環境科学研究所 県立こどもの館 こども家庭センター(中央 西宮 姫路 豊岡) 県立女性家庭センター 県立明石学園 県立総合衛生学院 食肉衛生検査センター 動物愛護センター 県立身体障害者更生相談所 県立知的障害者更生相談所 県立精神保健福祉センター 	<ul style="list-style-type: none"> 県立健康生活科学研究所 県立身体障害者更生相談所 県立知的障害者更生相談所 県立精神保健福祉センター 県立こどもの館 こども家庭センター(中央 西宮 川西 姫路 豊岡) 県立女性家庭センター 県立明石学園 食肉衛生検査センター 動物愛護センター 県立総合衛生学院

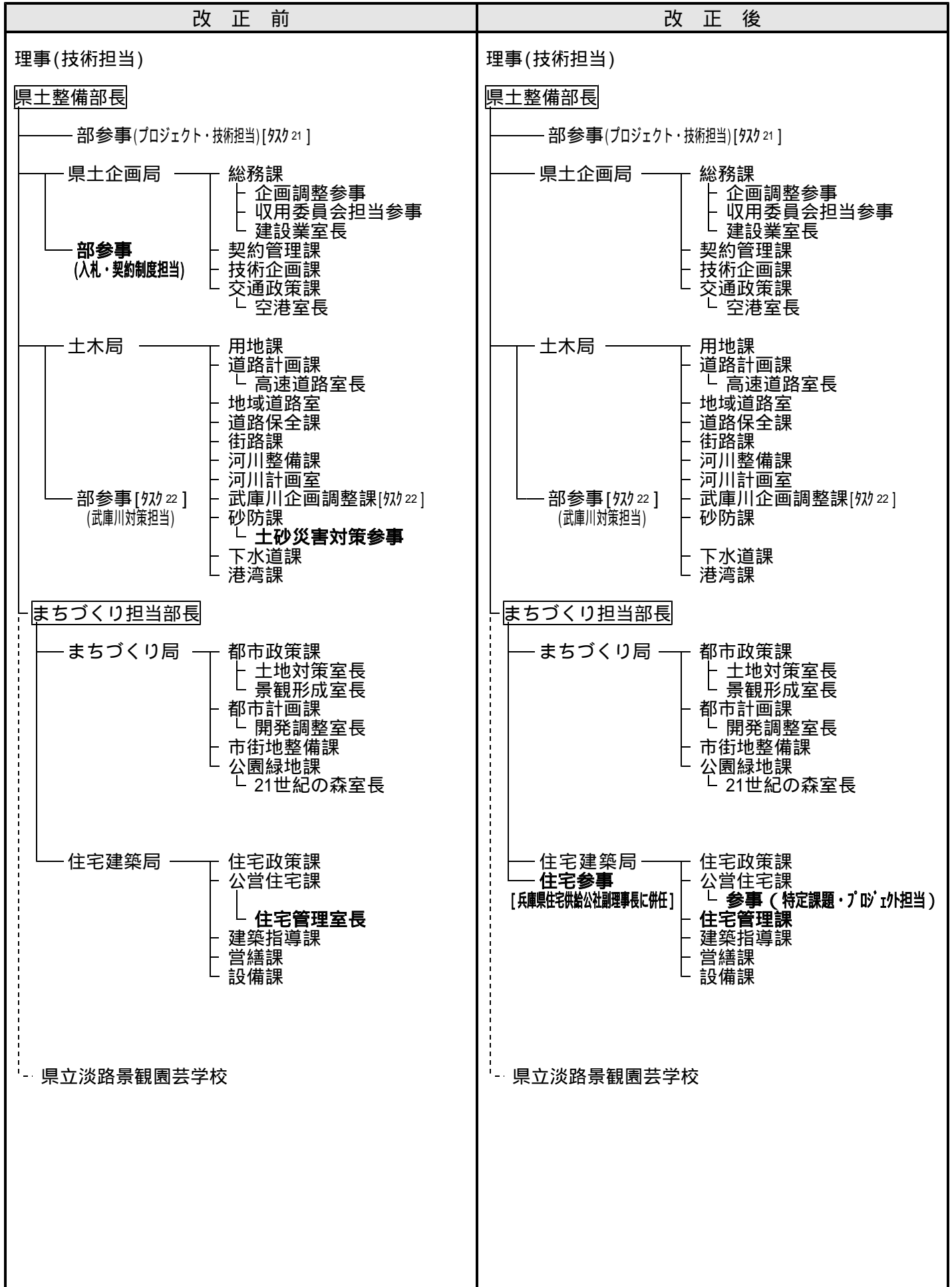
産業労働部



農政環境部



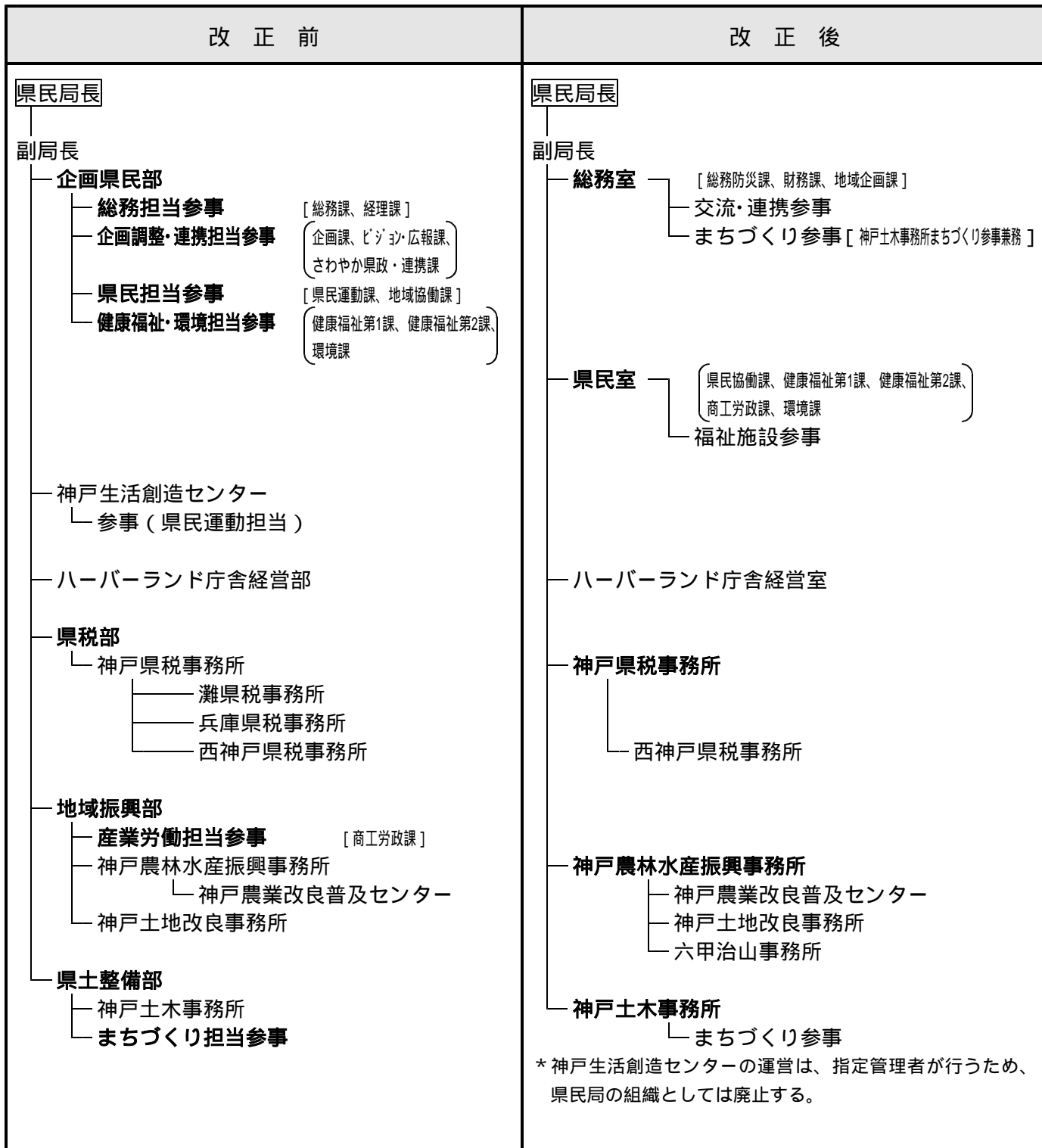
県土整備部



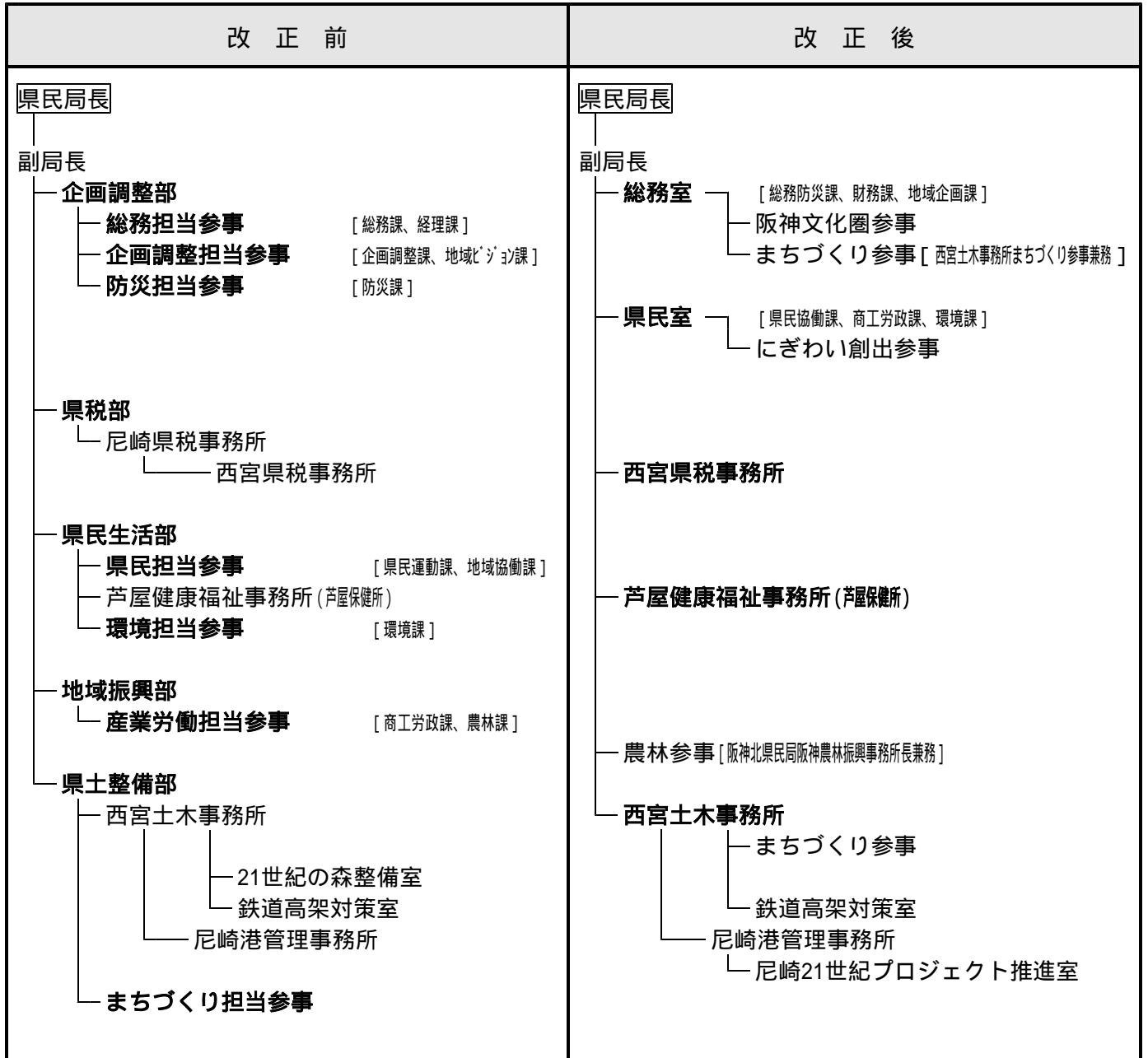
病院局

改正前	改正後
<p>病院事業管理者</p> <p>病院事業副管理者</p> <p>病院局長</p> <ul style="list-style-type: none"> 局参事 (新病院準備担当) [加古川病院副院長(診療支援・新病院準備担当)が兼務] 局参事 (医療担当) [健康福祉部健康局長が兼務] <p>企画課</p> <ul style="list-style-type: none"> 参事 (調整担当) [健康福祉部疾病対策課長が兼務] 管理課 経営課 <p>県立病院 (尼崎 塚口 西宮 加古川 淡路 光風 柏原 こども がんセンター 姫路循環器病センター 粒子線医療センター)</p> <p>県立看護専門学校(柏原 淡路)</p> <p>県立東洋医学研究所</p> <p>県立東洋医学研究所附属診療所</p> <p>県立東洋医学研究所附属柏原鍼灸院</p>	<p>病院事業管理者</p> <p>病院事業副管理者</p> <p>病院局長 一次長</p> <ul style="list-style-type: none"> 局参事 (新病院準備担当) [加古川病院副院長(診療支援・新病院準備担当)が兼務] <p>企画課</p> <ul style="list-style-type: none"> 参事 (調整担当) [健康福祉部疾病対策室長が兼務] 管理課 経営課 <p>県立病院 (尼崎 塚口 西宮 加古川 淡路 光風 柏原 こども がんセンター 姫路循環器病センター 粒子線医療センター)</p> <p>県立看護専門学校(柏原 淡路)</p> <p>県立東洋医学研究所</p> <p>県立東洋医学研究所附属診療所</p> <p>県立東洋医学研究所附属柏原鍼灸院</p> <p>H21.11 県立加古川病院は県立加古川医療センターに名称を変更する。</p>

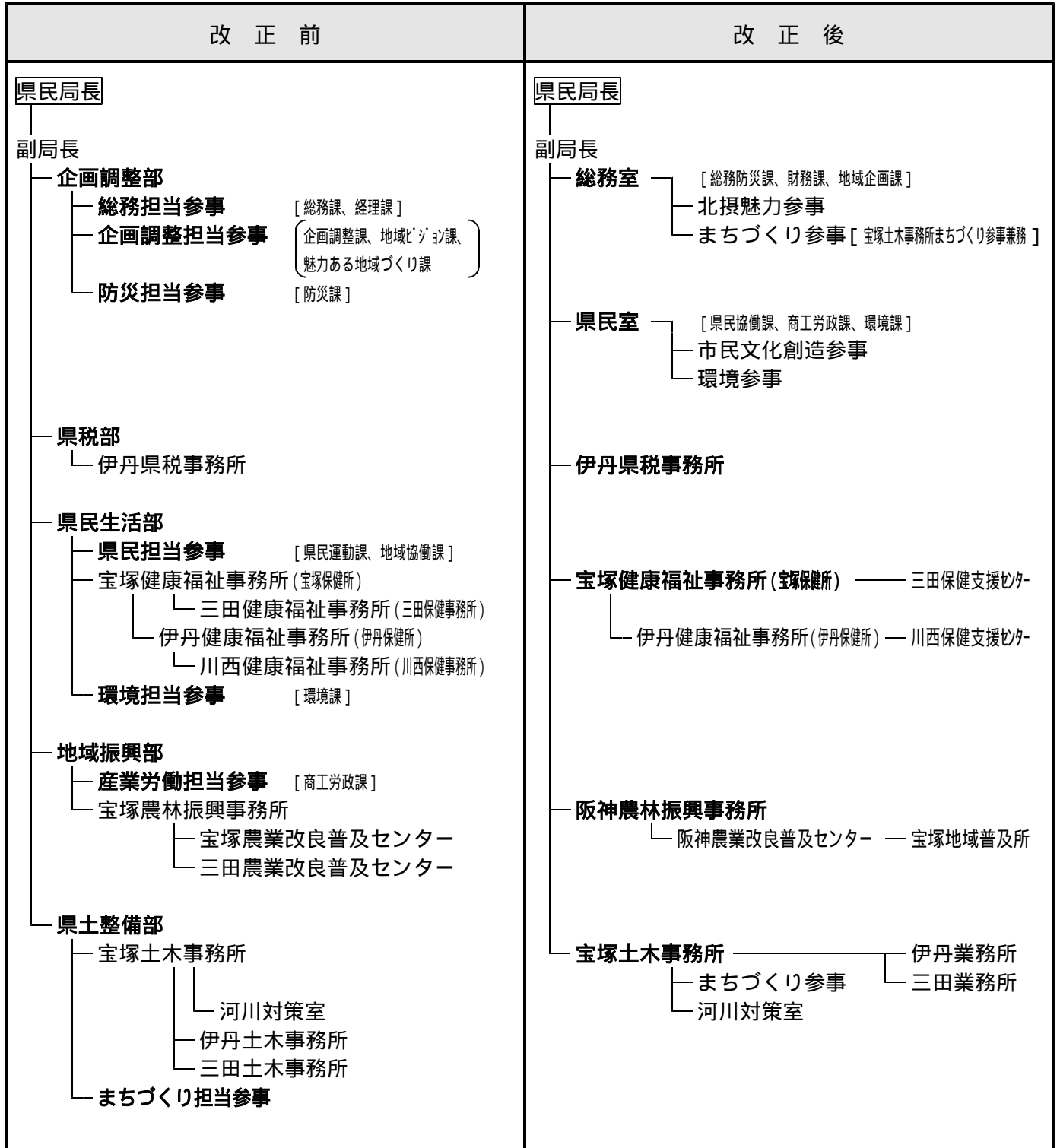
神戸県民局



阪神南県民局



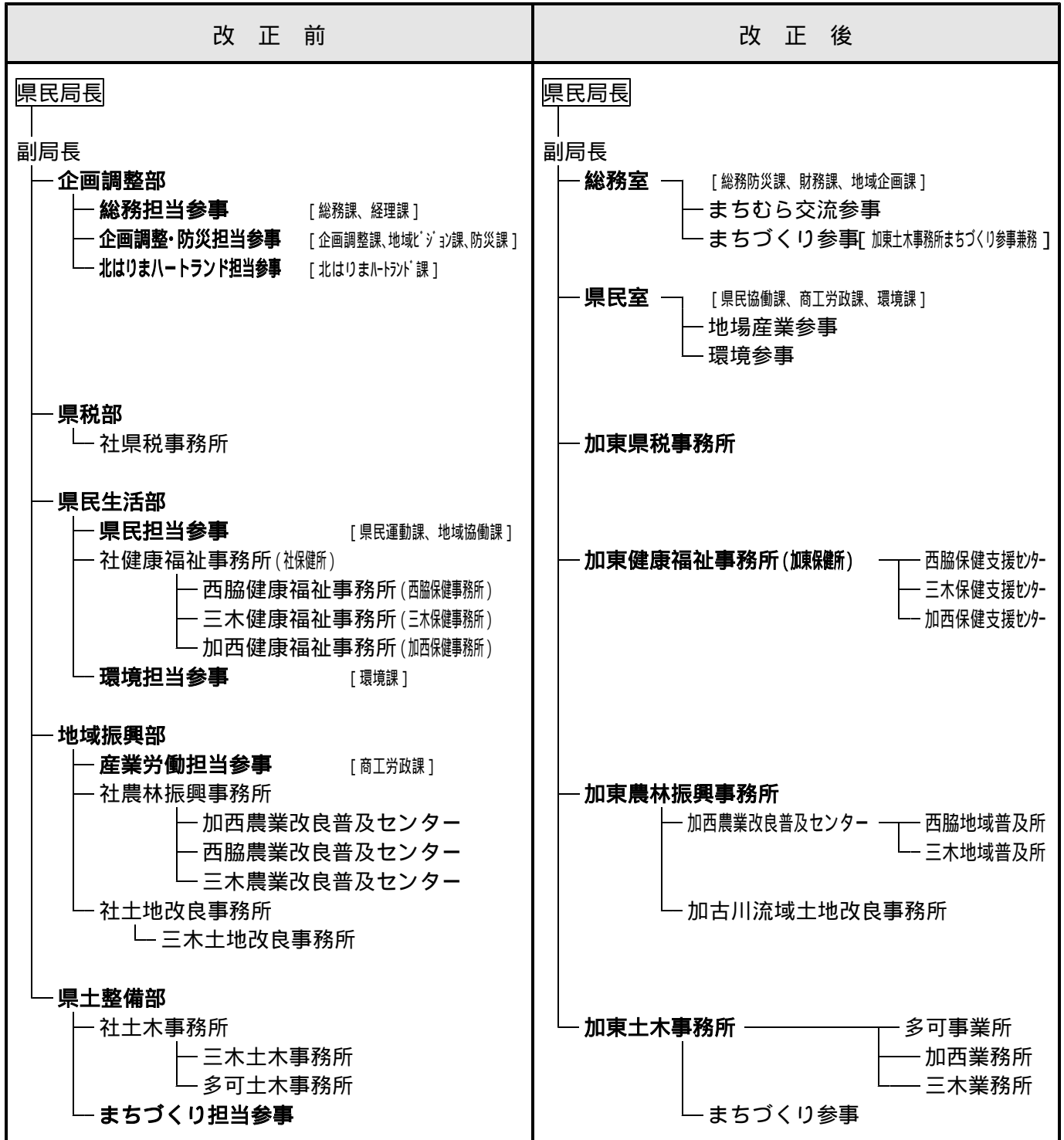
阪神北県民局



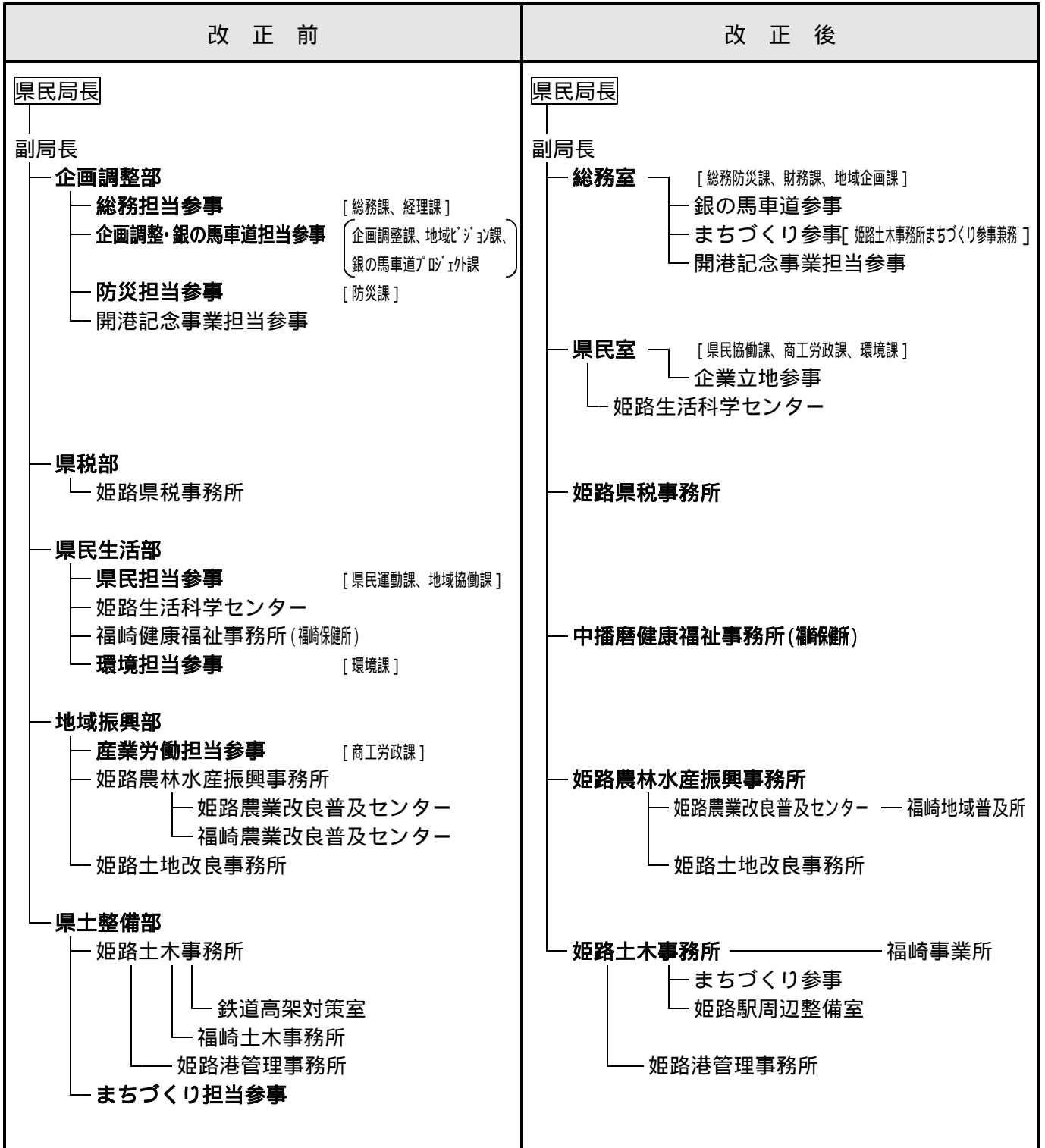
東播磨県民局

改正前	改正後
<p>県民局長</p> <p>副局長</p> <p>企画調整部</p> <ul style="list-style-type: none"> 総務担当参事 [総務課、経理課] 企画調整・防災担当参事 [企画調整課、地域ビジョン課、防災課] 水辺の地域づくり担当参事 [水辺の地域づくり課] <p>県税部</p> <ul style="list-style-type: none"> 加古川県税事務所 <ul style="list-style-type: none"> 明石県税事務所 <p>県民生活部</p> <ul style="list-style-type: none"> 地域活動推進担当参事 [県民運動課、地域協働課] 東播磨生活創造センター 東播磨生活科学センター 加古川健康福祉事務所(加古川保健所) <ul style="list-style-type: none"> 高砂健康福祉事務所(高砂保健事務所) 明石健康福祉事務所(明石保健所) 環境担当参事 [環境課] <p>地域振興部</p> <ul style="list-style-type: none"> 産業労働担当参事 [商工労政課] 加古川農林水産振興事務所 <ul style="list-style-type: none"> 加古川農業改良普及センター 明石農業改良普及センター <p>県土整備部</p> <ul style="list-style-type: none"> 加古川土木事務所 <ul style="list-style-type: none"> 東播磨南北道路対策室 明石鉄道高架対策室 明石土木事務所 まちづくり担当参事 	<p>県民局長</p> <p>副局長</p> <p>総務室</p> <ul style="list-style-type: none"> [総務防災課、財務課、地域企画課] 水辺地域づくり参事 まちづくり参事[加古川土木事務所まちづくり参事兼務] <p>県民室</p> <ul style="list-style-type: none"> [県民協働課、商工労政課、環境課] ものづくり産業参事 環境参事 東播磨生活科学センター <p>加古川県税事務所</p> <p>加古川健康福祉事務所(加古川保健所) — 高砂保健支援センター</p> <ul style="list-style-type: none"> 明石健康福祉事務所(明石保健所) <p>加古川農林水産振興事務所</p> <ul style="list-style-type: none"> 加古川農業改良普及センター — 明石地域普及所 土地改良参事[北播磨県民局加古川流域土地改良事務所長兼務] <p>加古川土木事務所 — 明石業務所</p> <ul style="list-style-type: none"> まちづくり参事 東播磨南北道路対策室 明石鉄道高架対策室
	<p>* 東播磨生活創造センターの運営は、指定管理者が行うため、県民局の組織としては廃止する。</p>

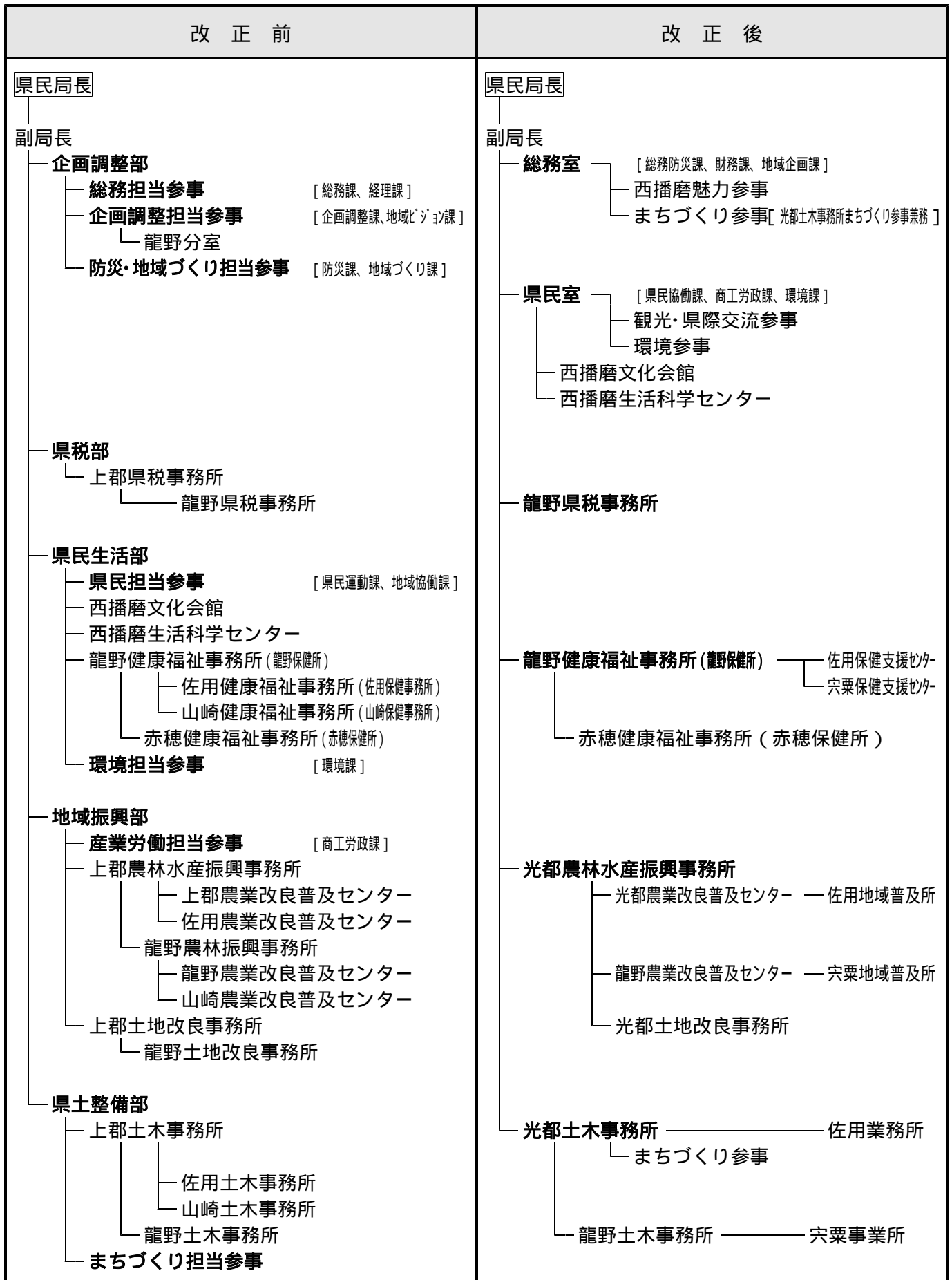
北播磨県民局



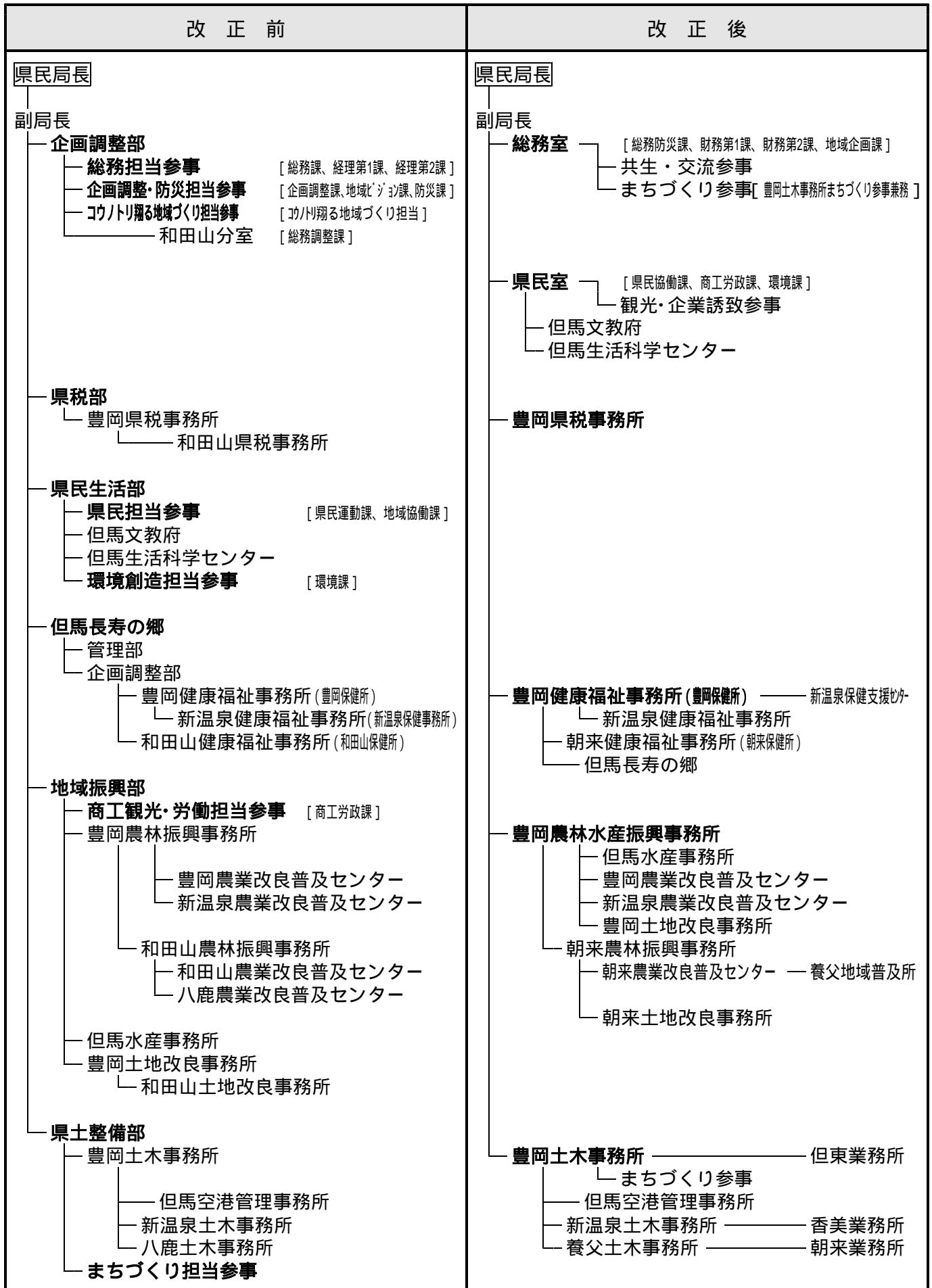
中播磨県民局



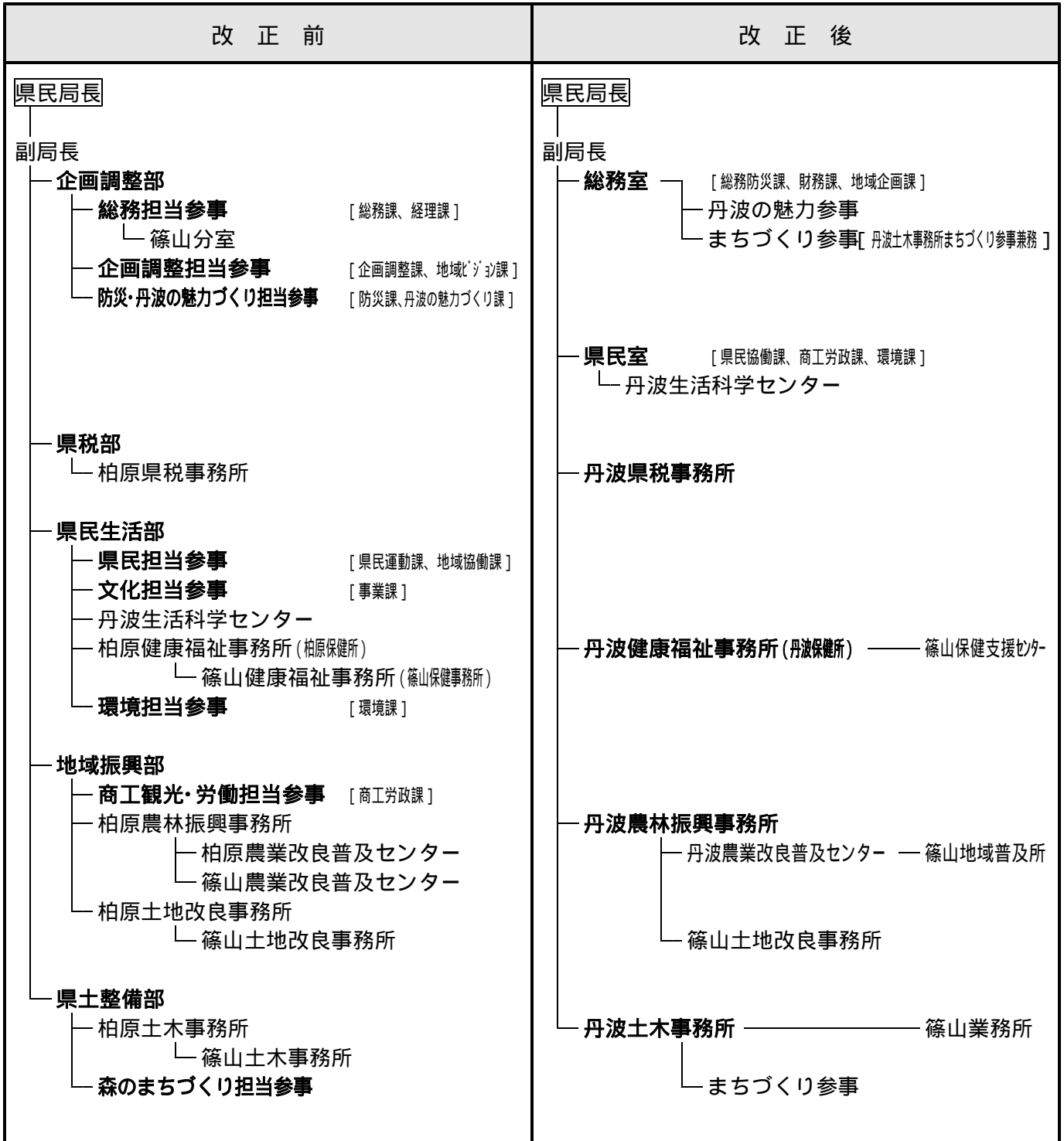
西播磨県民局



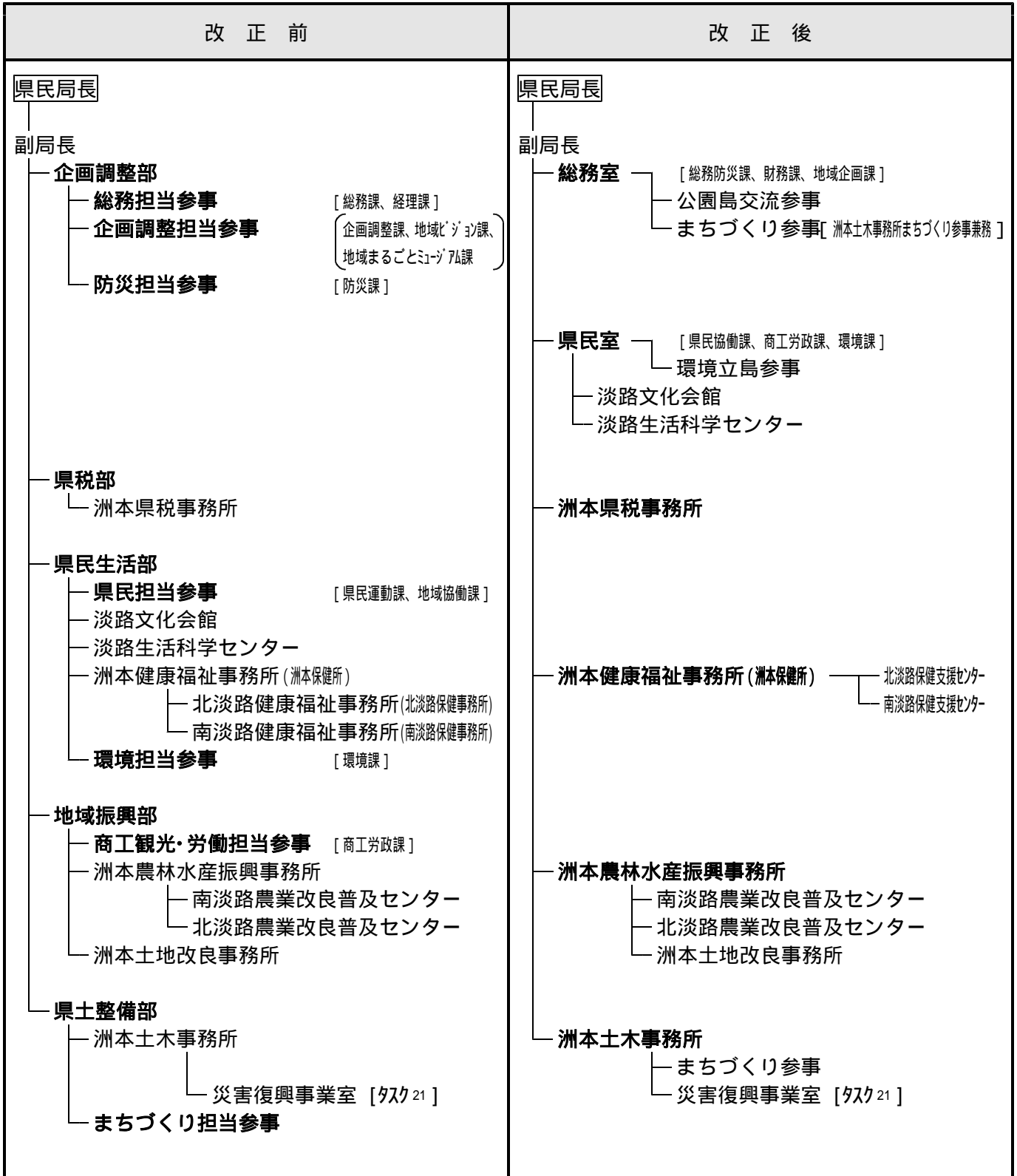
但馬県民局



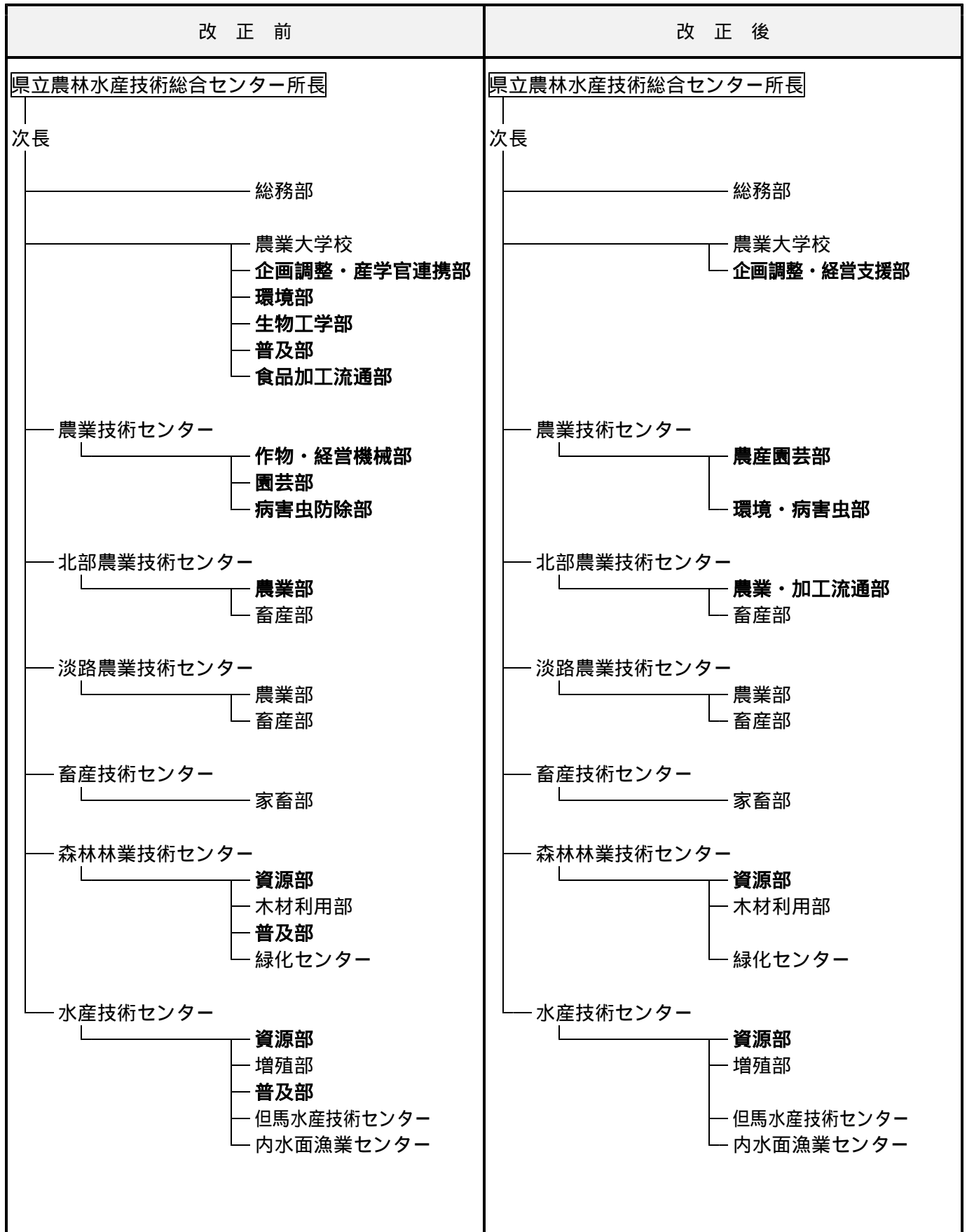
丹波県民局



淡路県民局



県立農林水産技術総合センター



兵庫県消費者行政推進本部

本部長	知事	事務局長	理事(男女家庭・少子対策・消費者行政担当)
副本部長	副知事	事務局長代理	健康福祉部長 健康福祉部医監
本部員	防災監 会計管理者 理事 公営企業管理者 病院事業管理者 教育長 企画県民部長 健康福祉部長 産業労働部長 農政環境部長 環境担当部長 県土整備部長 まちづくり担当部長 神戸県民局長 阪神南県民局長 阪神北県民局長 東播磨県民局長 北播磨県民局長 中播磨県民局長 西播磨県民局長 但馬県民局長 丹波県民局長 淡路県民局長 東京事務所長 人事委員長 警察本部長	事務局次長	生活消費局長(総括) 知事室長 管理局長 防災企画局長 健康局長 産業振興局長 観光・国際局長 農政企画局長 まちづくり局長 住宅建築局長 県民局副局長 病院局長 教育次長 警察本部生活安全部長
		事務局各課	消費生活課 生活衛生課 ----- 広聴室 文書課 防災計画室 健康増進課 薬務課 経営商業課 観光振興室 消費流通課 都市政策課 住宅政策課 健康生活科学研究所 県民局県民室 (病院局) 企画課 (教育委員会事務局) 総務課 (警察本部) 生活経済課