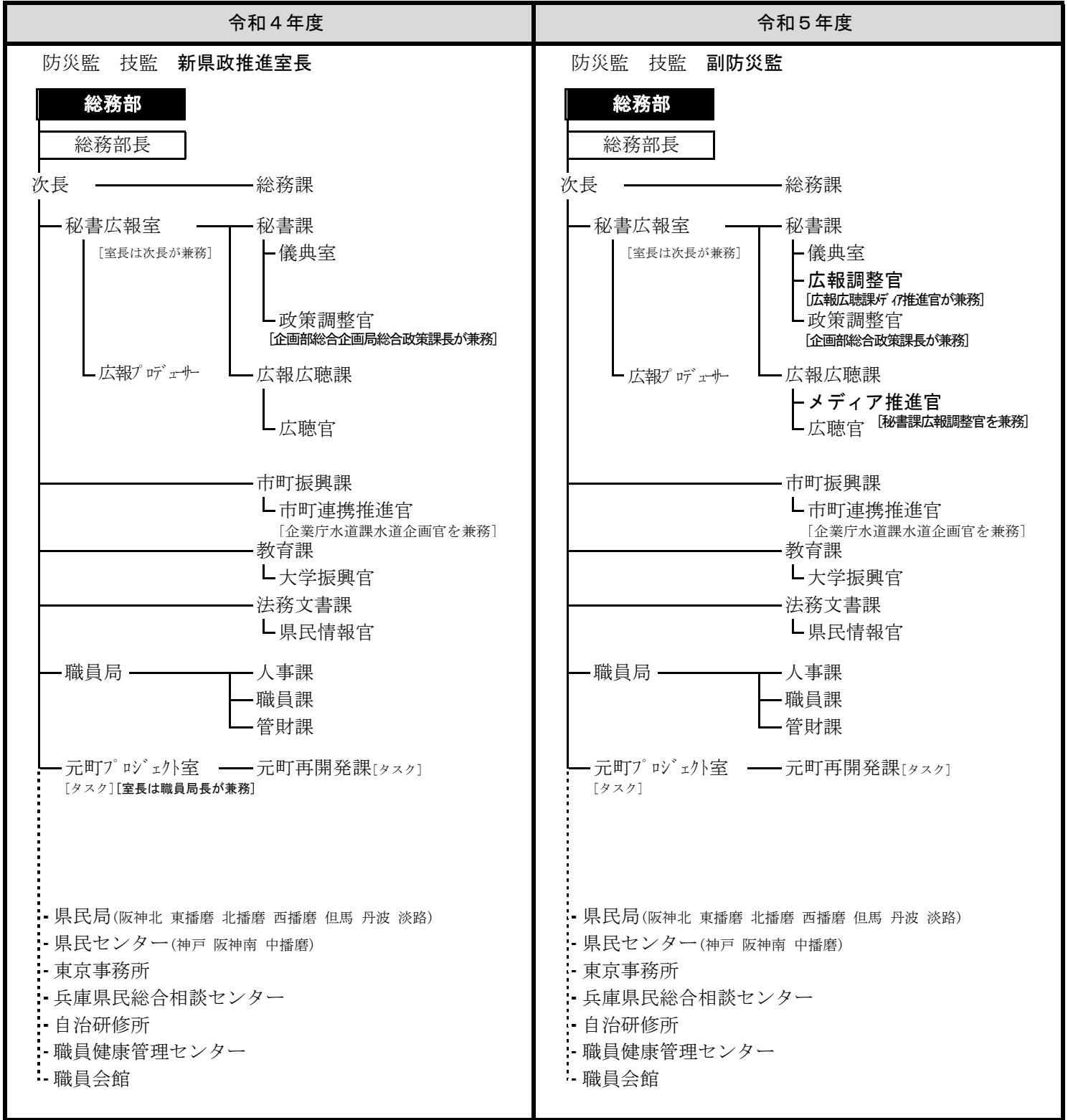


# 令和5年度 組織改正図

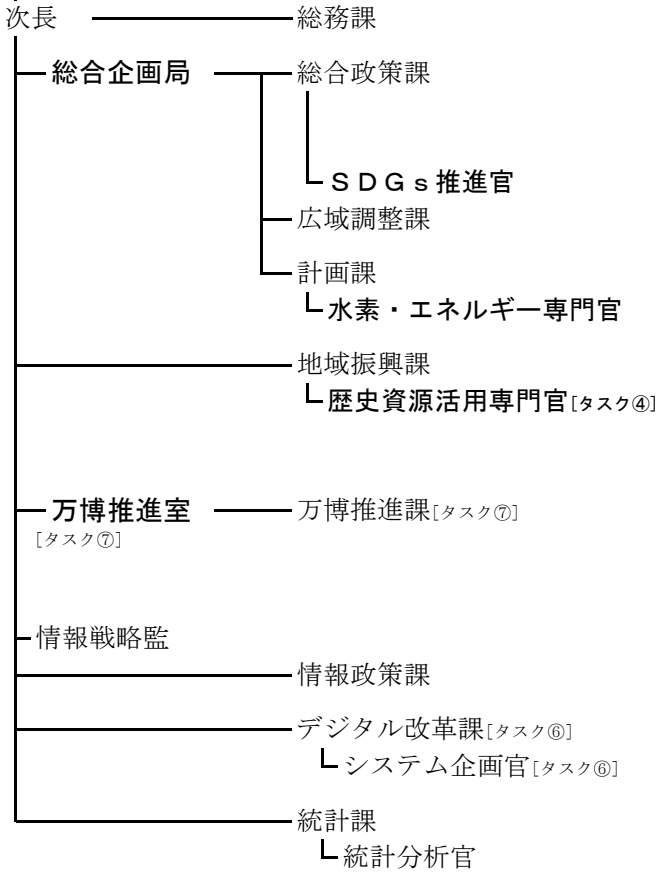


令和4年度

令和5年度

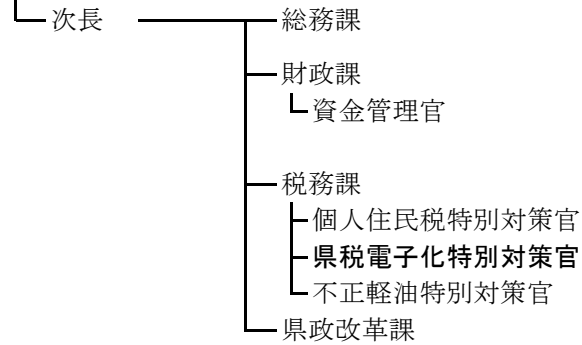
企画部

企画部長



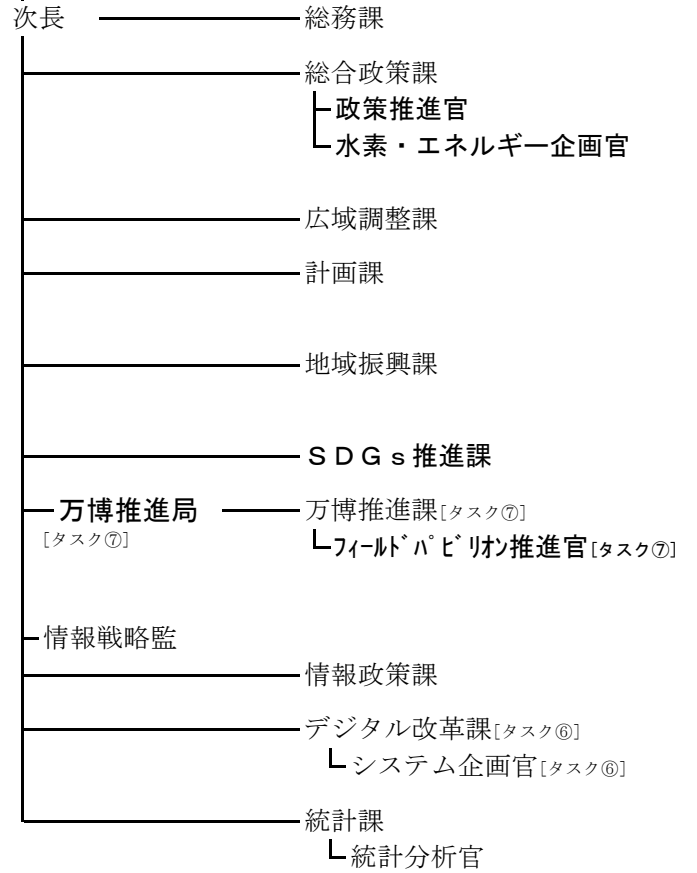
財務部

財務部長



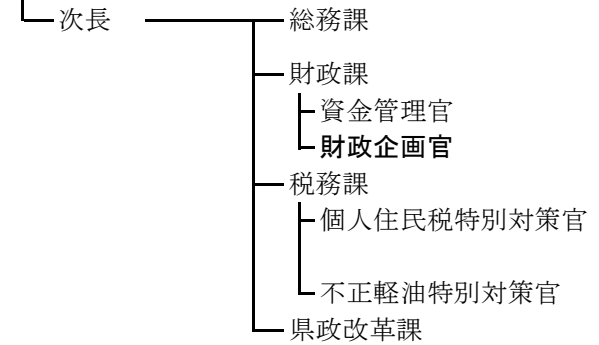
企画部

企画部長



財務部

財務部長

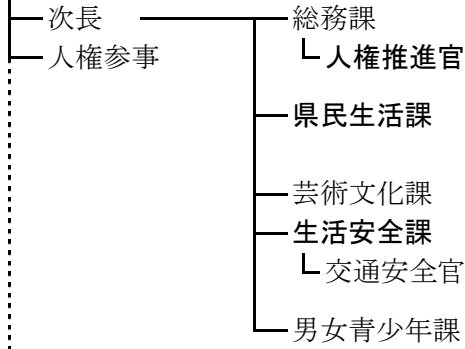


令和4年度

令和5年度

県民生活部

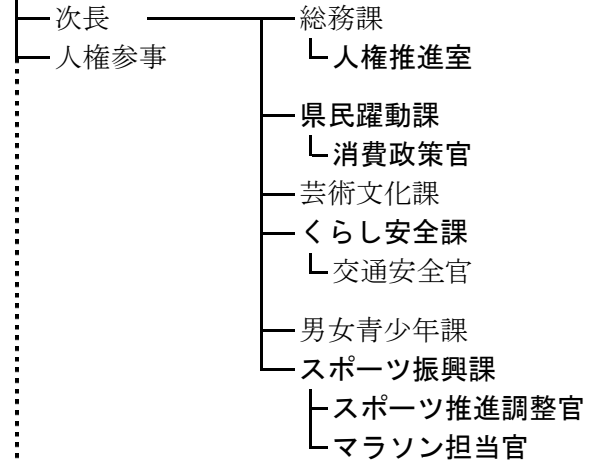
県民生活部長



- 兵庫陶芸美術館
- 消費生活総合センター
- 県立男女共同参画センター

県民生活部

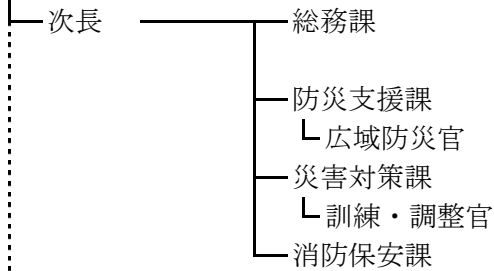
県民生活部長



- 消費生活総合センター
- 兵庫陶芸美術館
- 県立男女共同参画センター

危機管理部

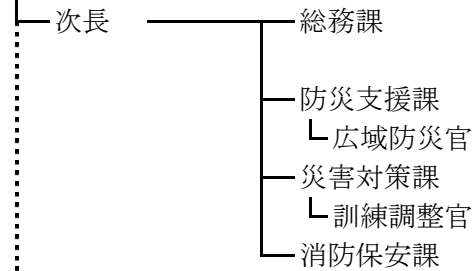
危機管理部長 [防災監が兼務]



- 広域防災センター

危機管理部

危機管理部長 [防災監が兼務]



- 広域防災センター

令和4年度

令和5年度

福祉部

福祉部

福祉部長

福祉部長

次長

次長

総務課

総務課

└ 法人指導官

└ 法人指導官

地域福祉課

地域福祉課

国保医療課

国保医療課

高齢政策課

高齢政策課

こども政策課

こども政策課

児童課

児童課

└ こども安全官

└ こども安全官

障害福祉課

障害福祉課

ユニバーサル推進課

ユニバーサル推進課

- ・こども家庭センター  
(中央 尼崎 西宮 川西 加東 姫路 豊岡 分室(洲本 丹波))
- ・女性家庭センター
- ・県立明石学園
- ・県立身体障害者更生相談所
- ・県立知的障害者更生相談所
- ・精神保健福祉センター

- ・こども家庭センター  
(中央 尼崎 西宮 川西 加東 姫路 豊岡 分室(洲本 丹波))
- ・女性家庭センター
- ・県立明石学園
- ・県立身体障害者更生相談所
- ・県立知的障害者更生相談所
- ・精神保健福祉センター

令和4年度

令和5年度

保健医療部

保健医療部

保健医療部長

保健医療部長

部参事(感染者対応・保健師確保調整担当) [タスク]

部参事(感染者対応・保健師確保調整担当) [タスク]

次長

次長

総務課

総務課

医務課

医務課

└ 監察医務官

└ 監察医務官

健康増進課

健康増進課

└ 歯科口腔医務官

└ 歯科口腔医務官

薬務課

薬務課

生活衛生課

生活衛生課

└ 食品安全官

└ 食品安全官

感染症等対策室  
[タスク]  
[室長は次長が兼務]

感染症等対策室  
[タスク]  
[室長は次長が兼務]

感染症対策課 [タスク]

感染症対策課 [タスク]

└ 参事(医療体制担当)  
[医務課長が兼務]

└ 参事(医療体制担当)  
[医務課長が兼務]

└ 参事(医療物資調整担当)  
[薬務課長が兼務]

└ 参事(医療物資調整担当)  
[薬務課長が兼務]

└ 参事(医療相談窓口担当)  
[総務課長が兼務]

└ 参事(医療相談窓口担当)  
[総務課長が兼務]

└ 参事(健康管理体制担当)  
[健康増進課長が兼務]

└ 参事(健康管理体制担当)  
[健康増進課長が兼務]

└ 参事(県立病院医療体制担当)  
[病院局企画課長が兼務]

└ 参事(県立病院医療体制担当)  
[病院局企画課長が兼務]

└ 参事(宿泊療養担当)  
[危機管理部防災支援課長が兼務]

└ 参事(宿泊療養担当)  
[危機管理部防災支援課長が兼務]

ワクチン対策課 [タスク]

疾病対策課

└ 参事(ワクチン対策担当)  
[薬務課長が兼務]

疾病対策課

- ・ 県立健康科学研究所
- ・ 県立総合衛生学院
- ・ 食肉衛生検査センター
- ・ 動物愛護センター

- ・ 県立健康科学研究所
- ・ 県立総合衛生学院
- ・ 食肉衛生検査センター
- ・ 動物愛護センター

令和4年度

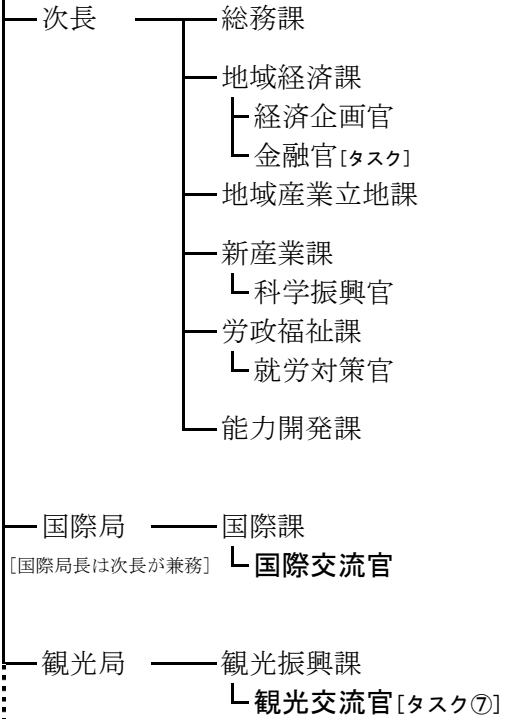
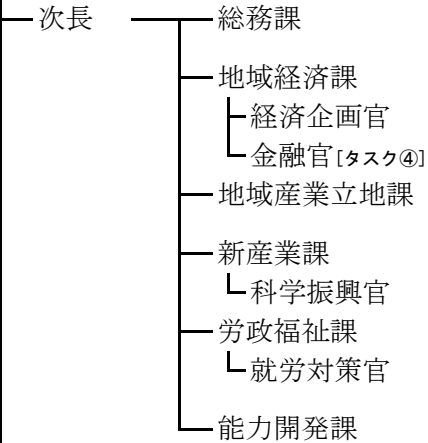
令和5年度

産業労働部

産業労働部

産業労働部長

産業労働部長



- 県立工業技術センター
- 県立ものづくり大学校
- 県立但馬技術大学校
- 県立高等技術専門学院(神戸 障害者)
- 兵庫障害者職業能力開発校
- 旅券事務所

- 県立工業技術センター
- 県立ものづくり大学校
- 県立但馬技術大学校
- 県立高等技術専門学院(神戸 障害者)
- 兵庫障害者職業能力開発校
- 旅券事務所

令和4年度

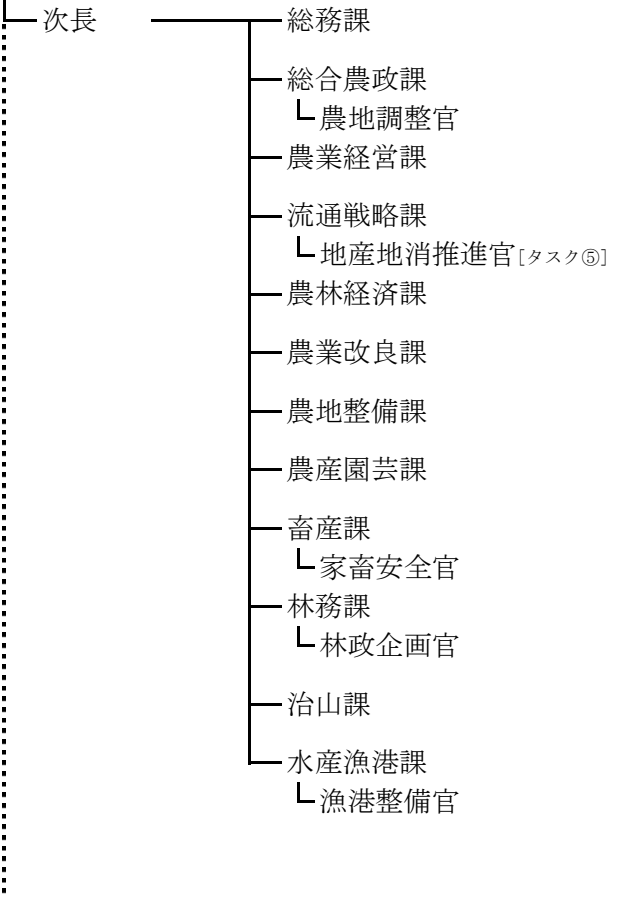
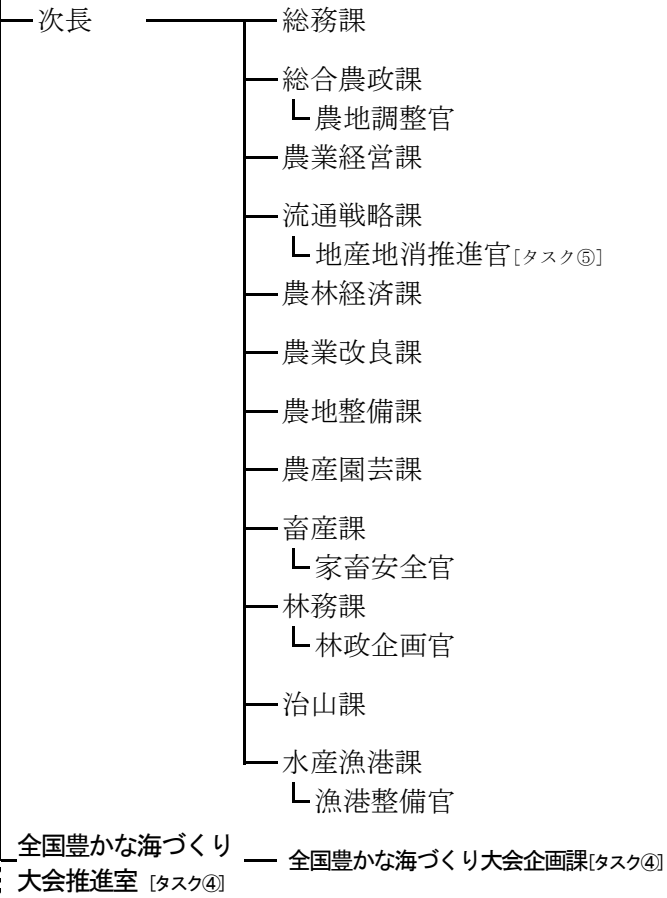
令和5年度

農林水産部

農林水産部

農林水産部長

農林水産部長



- ・ 県立農林水産技術総合センター
- ・ 家畜保健衛生所(姫路 朝来 淡路)
- ・ 県立森林大学校

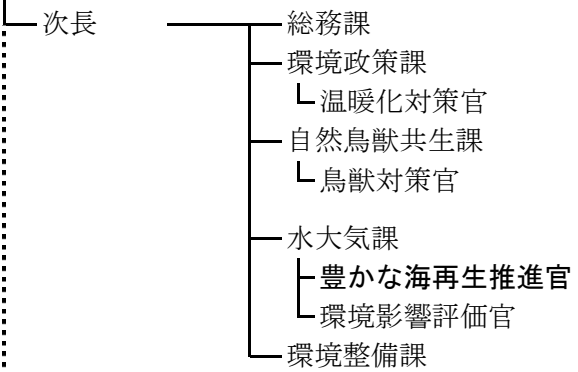
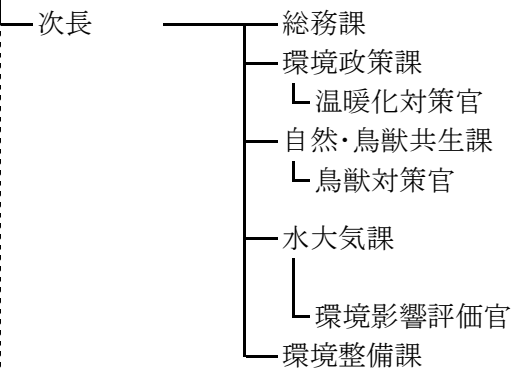
- ・ 県立農林水産技術総合センター
- ・ 家畜保健衛生所(姫路 朝来 淡路)
- ・ 県立森林大学校

環境部

環境部

環境部長

環境部長



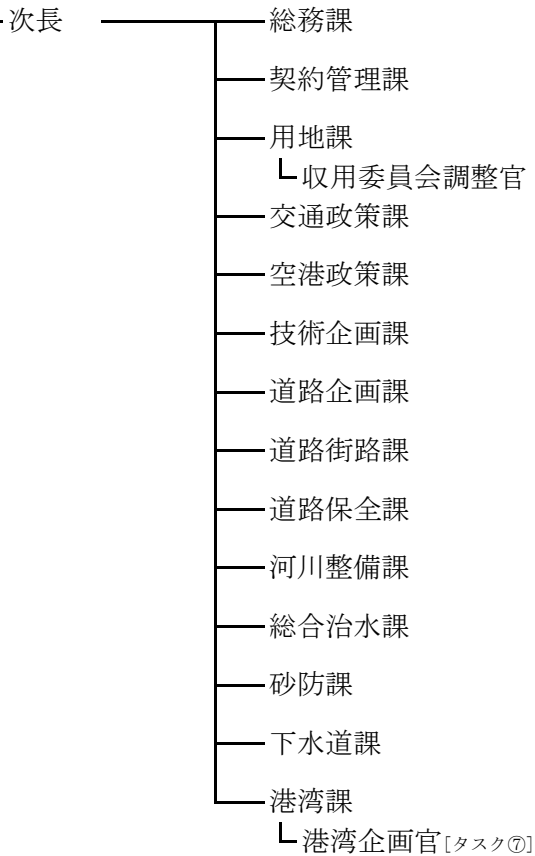
- ・ 森林動物研究センター

- ・ 森林動物研究センター

令和4年度

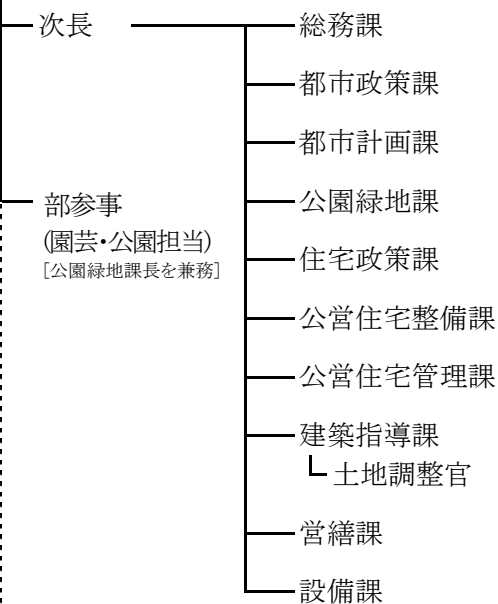
土木部

土木部長



まちづくり部

まちづくり部長

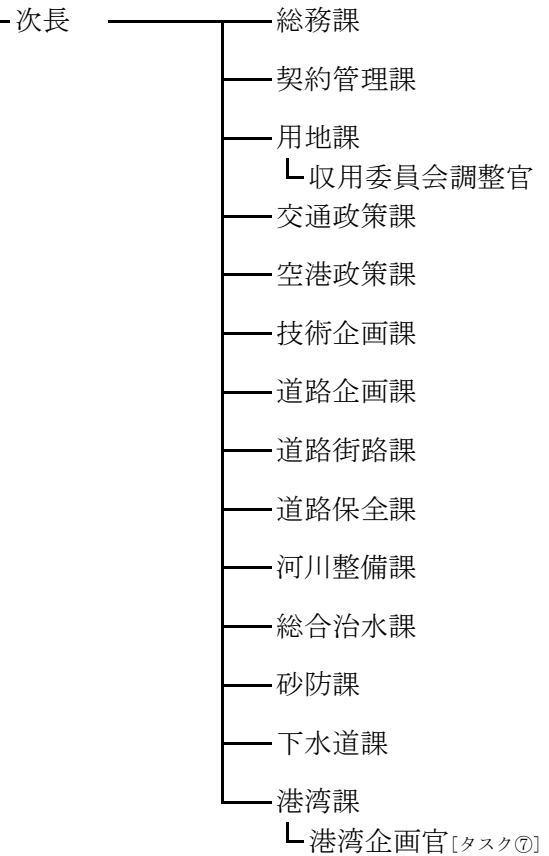


県立淡路景観園芸学校

令和5年度

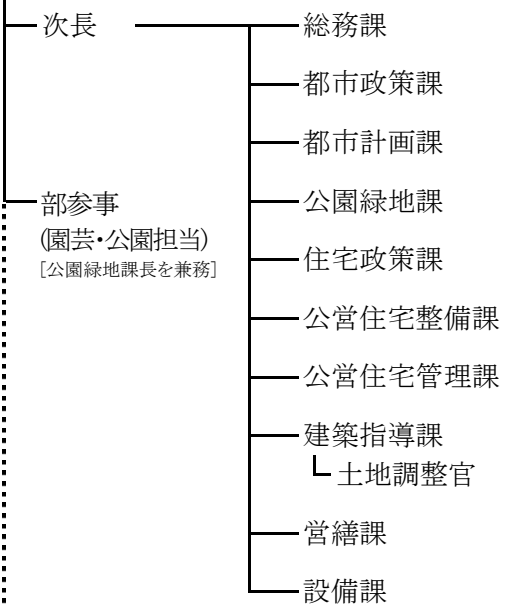
土木部

土木部長



まちづくり部

まちづくり部長



県立淡路景観園芸学校



