

## 平成26年度組織改正について

### I 基本的な考え方

21世紀兵庫長期ビジョンを目標として、「安全元気ふるさと兵庫」の実現に向けた施策展開を図るとともに、第3次行財政構造改革推進方策〔第3次行革プラン〕に基づく改革を推進するため、簡素で効率的な組織体制を整備する。

- ① 政策課題に総合的に対応するための体制整備
- ② 専門的かつ機動的に施策展開を図るための体制整備
- ③ 効率的な業務執行を図るための本庁組織体制の整備
- ④ 地域課題に的確に対応するための県民局組織の再編

### II 主な組織改正の内容

#### 1 政策課題に総合的に対応するための体制整備

- (1) 科学情報基盤を活用した産学官連携によるイノベーションの推進
  - ・科学情報局長の設置、ひょうごICT戦略推進本部の設置
- (2) 高齢者施策の総合的推進
  - ・高齢社会局の設置
- (3) 安全安心な県民生活の推進
  - ・県民生活局長の設置
- (4) 子ども・子育て施策の総合的推進
  - ・こども政策課の設置、青少年課のこども局への移管

#### 2 専門的かつ機動的に施策展開を図るための体制整備

- (1) 安心の兵庫づくり
  - ・兵庫県地域医療支援センターの設置
  - ・社会福祉課、生活支援課の設置
- (2) 人が生きる兵庫づくり
  - ・芸術文化課の知事公室長所管への移管
- (3) 産業活力あふれる兵庫づくり
  - ・産業政策課の設置
  - ・新産業課の設置
- (4) 地域が元気な兵庫づくり
  - ・企画県民部参事（ふるさとづくり担当）の設置
  - ・地域再生大作戦の県民局の役割強化
  - ・公園緑地課参事（淡路プロジェクト担当）の設置
  - ・公営住宅課団地再生参事の設置

#### 3 効率的な業務執行を図るための本庁組織体制の整備

- ・部長等の所掌範囲の明確化
- ・本庁組織への班制の導入

#### 4 地域課題に的確に対応するための県民局組織の再編

- (1) 県民局本局組織の再編
  - ・7県民局3県民センター体制への移行
- (2) 県民局事務所組織の再編
  - ・事務所の一部事務の所管区域の広域化

#### ◆組織数の増減

本庁 158→154 （部：5→5 局：21→20 課室：132→129）

### Ⅲ 組織改正の内容

#### 1 政策課題に総合的に対応するための体制整備

##### (1) 科学情報基盤を活用した産学官連携によるイノベーションの推進

###### 科学情報局長〔タスク④〕の設置

(企画県民部)

関西広域連合と連携した関西におけるイノベーションや新たなICT戦略を総合的に推進するため、企画県民部に「科学情報局長〔タスク④〕」を設置する。

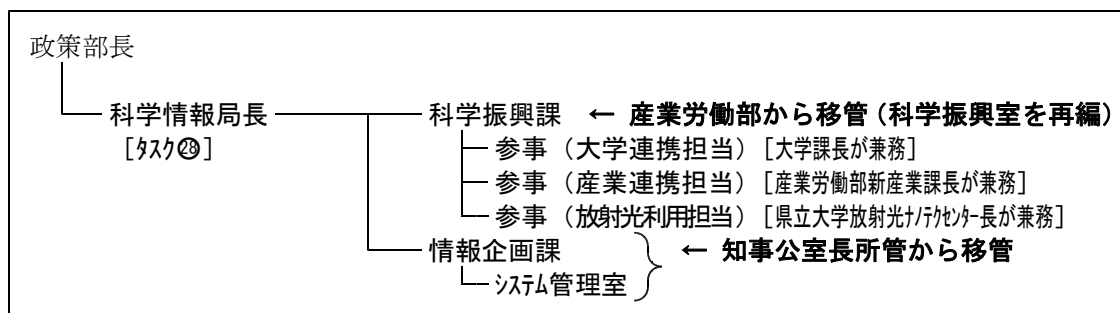
「科学情報局長」の下には、科学技術の振興を担う「科学振興課」を設置するとともに、科学技術の基盤となるICT技術との効果的な連携を図るため、知事公室長所管の「情報企画課」を移管、設置する。

あわせて、県立大学や企業との連携強化を図るため、科学振興課に「参事（大学連携担当）」（大学課長が兼務）、「参事（産業連携担当）」（産業労働部新産業課長が兼務）を設置するとともに、放射光施設の産業利用を促進するため、「参事（放射光利用担当）」（県立大学放射光ナノテクセンター長が兼務）を設置する。

これに伴い、「科学振興室」は廃止する。

\* 科学情報局長は、関西広域連合関西イノベーション推進室産学官連携参事を兼務する。

###### ■ 科学情報局長所管の組織体制



###### ひょうごICT戦略推進本部の設置

(企画県民部)

少子高齢化や地域経済の再生、地震・風水害への備えなど、取り組むべき課題の解決に向けて、ICT技術の積極的な活用を総合的に推進するため、知事を本部長とする「ひょうごICT戦略推進本部」を設置する。

##### (2) 高齢者施策の総合的推進

###### 高齢社会局の設置

(健康福祉部)

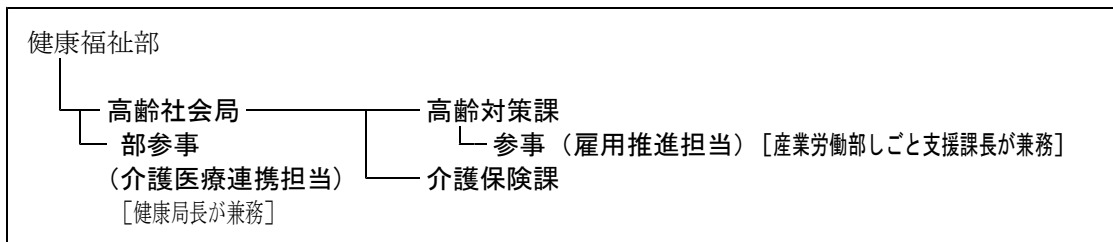
高齢者が社会の中で活躍し、安心して暮らせる社会づくりを総合的かつ積極的に推進するため、健康福祉部に「高齢社会局」を設置する。

高齢社会局には、社会福祉局高齢社会課等の事務を移管し、高齢者福祉施策を一元的に担う「高齢対策課」、介護保険制度の円滑な実施を担う「介護保険課」を設置する。

また、医療施策との連携を図るため、「参事（介護医療連携担当）」を設置し、健康局長が兼務するとともに、高齢者雇用施策の推進を図るため、高齢対策課に「参事（雇用推進担当）」を設置し、産業労働部しごと支援課長が兼務する。

これに伴い、「高齢社会課」は廃止する。

## ■ 高齢社会局の組織体制



## (3) 安全安心な県民生活の推進

### 県民生活局長の設置

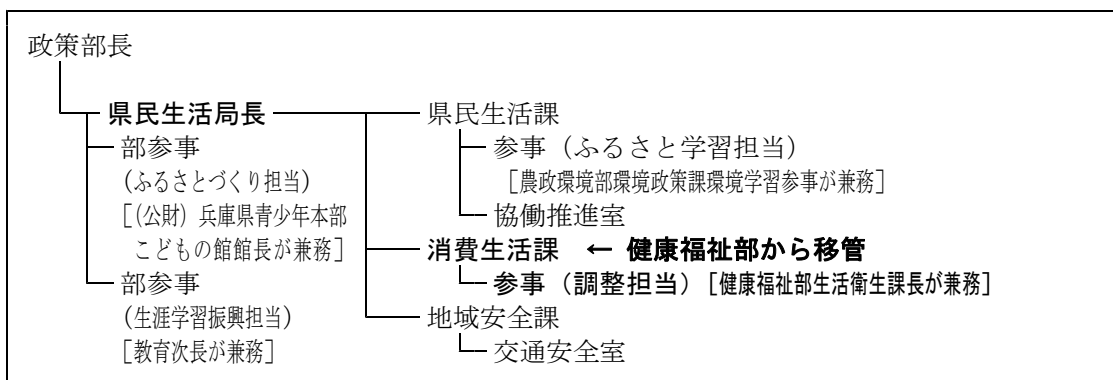
(企画県民部)

県民生活と消費生活の一体化を図るため、県民文化局を改組し、「**県民生活局長**」を設置するとともに、消費者行政を担う健康福祉部「**消費生活課**」を**県民生活局長所管に移管**する。

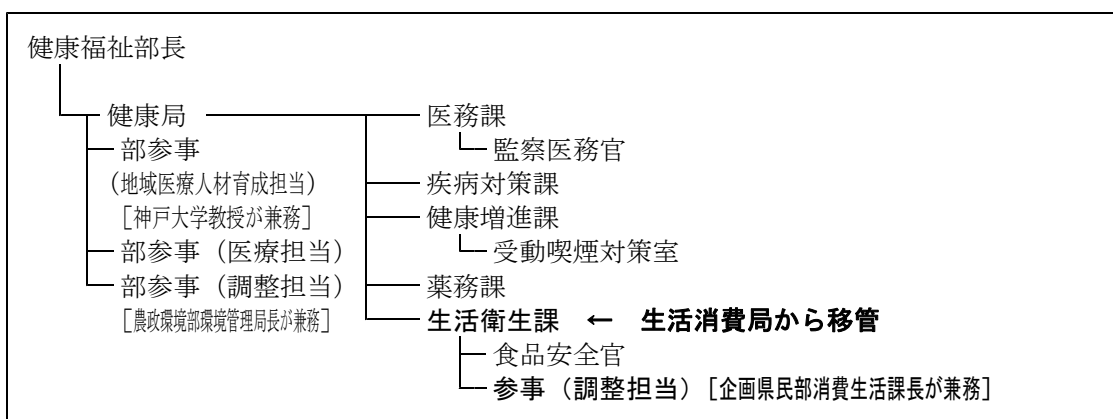
なお、消費生活課、健康福祉部生活衛生課に「**参事 (調整担当)**」を設置し、生活衛生課長、消費生活課長がそれぞれ兼務する。

これに伴い、「生活消費局」を廃止し、「生活衛生課」は健康局に移管する。

## ■ 県民生活局長所管の組織体制



## ■ 健康福祉部健康局の組織体制



## (4) 子ども・子育て施策の総合的推進

### こども政策課の設置

(健康福祉部)

国の子ども・子育て支援新制度に対応した本県の支援施策を一元的に推進するため、少子対策課を改編し、「こども政策課」を設置するとともに、保育所、認定こども園、放課後児童クラブ等にかかる事務を児童課から移管する。

### 青少年課のこども局への移管

(健康福祉部)

少子対策から青少年対策まで各ライフステージにおいて、切れ目のない子育て育成支援を総合的に推進するため、企画県民部「青少年課」をこども局に移管する。

## 2 専門的かつ機動的に施策展開を図るための体制整備

### (1) 安心の兵庫づくり

#### ① 地域医療支援の推進体制の強化

##### 兵庫県地域医療支援センターの設置

(健康福祉部)

医師確保対策を総合的に推進するため、県内の医師不足の状況等を把握・分析し、医師のキャリア形成や医師不足病院への支援等を行う「兵庫県地域医療支援センター」を設置する。

また、神戸大学地域医療活性化センターと連携した取組みを推進するため、健康福祉部に「参事（地域医療人材育成担当）」を設置し、神戸大学教授が兼務する。

#### ② 社会福祉施策の推進体制の強化

##### 社会福祉課、生活支援課の設置

(健康福祉部)

社会福祉施策の横断的な取組みの強化を図るため、健康福祉部総務課、社会援護課、福祉法人課の事務を再編し、社会福祉局に社会福祉施策の総合調整機能を担う「社会福祉課」を設置するとともに、生活困窮者等の支援施策を担う「生活支援課」を設置する。

### (2) 人が生きる兵庫づくり

#### ① 芸術文化の振興

##### 芸術文化課の知事公室長所管への移管

(企画県民部)

「芸術文化立県”ひょうご”」をめざし、芸術文化の創造と普及に向けた取組みを効果的かつ幅広く県民に発信していくため、県民文化局「芸術文化課」を知事公室長の所管とする。

### (3) 産業活力あふれる兵庫づくり

#### ① 産業振興の推進

##### 産業政策課の設置

(産業労働部)

「ひょうご経済・雇用活性化プラン」の着実かつ総合的な推進を図るため、産業労働部総務課と産業政策課を統合し、部の施策等の総合調整機能を一元的に担う「産業政策課」を設置するとともに、産業政策課に経済・雇用対策の企画立案等を担う「企画調整参事」を設置する。

## 新産業課の設置

(産業労働部)

新産業の創出とあわせて、多様化する立地形態に対応した企業立地を促進するため、新産業情報課を改称し、「**新産業課**」を設置するとともに、政策労働局「**産業立地室**」を**新産業課の課内室に移管**する。

### (4) 地域が元気な兵庫づくり

#### ① ふるさとづくりの推進

##### 企画県民部参事（ふるさとづくり担当）の設置

(企画県民部)

県民のふるさと意識を醸成し、地域を愛する人々と元気なふるさと兵庫づくりの実現に向けた施策を総合的に推進するため、企画県民部に「**参事（ふるさとづくり担当）**」（(公財)兵庫県青少年本部こどもの館館長が兼務）を**設置**する。

#### ② 地域再生大作戦の新展開

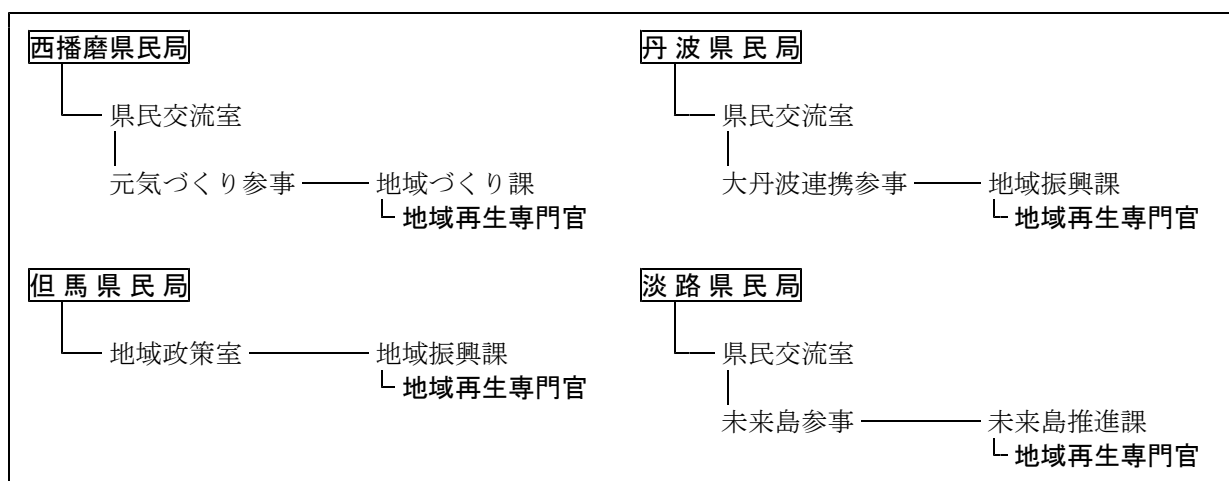
##### 地域再生大作戦の県民局の役割強化

(企画県民部・県民局)

本庁地域再生課を中心として展開してきた地域再生大作戦について、市町との連携のもと、より地域に根ざした取り組みとしていくため、県民局の役割を強化し、所管区域内の小規模集落数が多い県民局（西播磨、但馬、丹波、淡路）の地域課題担当課に「**地域再生専門官**」を**設置**する。

また、県民局の役割強化に伴い、本庁「**地域再生課**」を**廃止**し、地域振興課で事業の総合調整を所管する。

#### ■ 地域再生専門官の設置



#### ③ 淡路花博2015花みどりフェアの開催など淡路プロジェクトの推進

##### 公園緑地課参事（淡路プロジェクト担当）[タスク④]の設置

(県土整備部)

「淡路花博2015花みどりフェア」の開催や「淡路マンガ・アニメアイランド事業」の実施など、淡路島全島を舞台としたプロジェクトを推進するため、公園緑地課に「**参事（淡路プロジェクト担当）[タスク④]**」を**設置**する。

#### ④ オールドニュータウン再生の推進

**公営住宅課団地再生参事の設置** (県土整備部)

オールドニュータウンの再生に向け、明舞団地の再生への取り組みや「郊外型住宅団地再生モデルプラン」策定の検討などを推進するため、公営住宅課参事（特定課題・プロジェクト担当）を改編し、公営住宅課に「**団地再生参事**」を設置する。

### 3 効率的な業務執行を図るための本庁組織体制の整備

**部長等の所掌範囲の明確化** (本 庁)

企画県民部の防災部門を防災監直属の組織に再編するなど、**防災監や専門分野を担当する部長等が所掌する組織の明確化**を図る。

#### ■ 部長等が所掌する組織等

職 名	所 掌 す る 組 織 等
防災監	企画県民部防災企画局、災害対策局
知事公室長	企画県民部秘書課、儀典室、広報課、広聴室、芸術文化課
政策部長	企画県民部政策調整局長、ビジョン局長、県民生活局長、科学情報局長
環境部長	農政環境部環境創造局、環境管理局
まちづくり部長	県土整備部まちづくり局、住宅建築局
観光監	産業労働部観光交流課、観光振興課

**本庁組織への班制の導入** (本 庁)

現行の係制を廃止して、関連業務単位のグループ化を図る「**班制**」を本庁組織に導入し、柔軟な人事配置や業務間の連携推進により、行政課題への対応力を強化する。

班には、「**班長**」を配置し、業務内容等に応じてスタッフ職の「**主幹**」を配置する。

#### ■ 班制の導入（例示）

現 行	改 正 例
<pre> 人事課長 ├── 副課長 │   ├── 考査係長 (担当4) │   ├── 人事係長 (担当6) │   ├── 調査係長 (担当3) │   └── 給与係長 (担当4)                     </pre>	<pre> 人事課長 ├── 副課長 │   ├── [人事班] (人事+考査) │   │   ├── 班長 (担当10) │   │   └── .....主幹 │   └── [定員給与班] (調査+給与) │       ├── 班長 (担当7) │       └── .....主幹                     </pre>

\* 主幹の担当業務は年度途中でも課題に応じて柔軟に課室長が変更できる。

#### 4 地域課題に的確に対応するための県民局組織の再編

##### (1) 県民局本局組織の再編

###### 7 県民局 3 県民センター体制への移行

(県民局・県民センター)

県民サービスの主体として地域に定着してきた県民局について、引き続き県民や市町と連携した施策展開を図るため、総合事務所機能を維持しつつ、政令市又は中核市を所管する**神戸県民局、阪神南県民局、中播磨県民局**を「**県民センター**」に改組した上で、**7 県民局 3 県民センター体制に再編**する。

改正前		改正後	
名称	室・参事	名称	室・参事
神戸県民局	総務室、県民室、交流連携参事	神戸県民センター	県民交流室
阪神南県民局	総務企画室、県民協働室、阪神活性化参事	阪神南県民センター	県民交流室、阪神活性化参事
阪神北県民局	総務企画室、県民協働室、北摂都市活性化参事	阪神北県民局	総務企画室、県民交流室
東播磨県民局	総務企画室、県民室、地域振興参事	東播磨県民局	総務企画室、地域振興室
北播磨県民局	総務企画室、県民生活室、まちむら交流参事	北播磨県民局	総務室、県民交流室
中播磨県民局	総務企画室、県民室、交流観光参事	中播磨県民センター	県民交流室、交流観光参事
西播磨県民局	総務企画室、県民室、元気づくり参事	西播磨県民局	総務企画室、県民交流室、元気づくり参事
但馬県民局	総務企画室、県民協働室、地域政策室、ジオパーク参事	但馬県民局	総務企画室、地域政策室、県民協働参事、ジオパーク参事
丹波県民局	総務企画室、県民室、大丹波連携参事	丹波県民局	県民交流室、大丹波連携参事
淡路県民局	総務企画室、県民生活室、公園島推進室	淡路県民局	総務企画室、県民交流室、未来島参事

##### (2) 県民局事務所組織の再編

###### 事務所の一部事務の所管区域の広域化

(県民局・県民センター)

業務の専門性の向上や機動力の強化を図るため、県民局事務所の一部の事務について、**所管区域を広域化**する。

また、所管区域の広域化により、水産業務を所管しなくなる神戸農林水産振興事務所と光都農林水産振興事務所をそれぞれ「**神戸農林振興事務所**」「**光都農林振興事務所**」に改称する。

事務所名	課名	統合前		統合後
県民室	環境課	阪神南	阪神北	阪神北
		中播磨	西播磨	西播磨
健康福祉事務所	検査室	宝塚	丹波	宝塚
		加古川	加東	加古川
農林水産振興事務所	水産課・漁港課	神戸	加古川	加古川
		姫路	光都	姫路
土木事務所	まちづくり建築課	西宮	宝塚	宝塚
		姫路	光都	姫路
		豊岡	豊岡(養父駐在)	豊岡
	建設業課	姫路	光都	姫路

## 5 企業庁の体制整備

### 分譲推進課、地域整備課の設置

(企業庁)

住宅用地、施設用地の分譲と地域整備事業の効率的な推進を図るため、公園都市整備課、臨海整備課を再編し、「分譲推進課」「地域整備課」を設置するとともに、潮芦屋地区の土地利用に係る調整等を行うため、地域整備課に「臨海整備参事」を設置する。

## 6 病院局の体制整備

### 県立こども病院小児がん医療センターの設置

(病院局)

新病院に附属施設として整備する「小児がんに重点を置いた新粒子線治療施設」との連携・調整を図り、小児がん患者に最適な医療を提供できる体制を整備するため、県立こども病院に「小児がん医療センター」を設置する。

### 県立がんセンター緩和ケアセンターの設置

(病院局)

都道府県がん診療連携拠点病院である県立がんセンターにおいて、より質の高い緩和ケアを提供できる体制を整備するため、「緩和ケアセンター」を設置する。  
これに伴い、「部長（緩和医療担当）」は廃止する。

### 県立姫路循環器病センター糖尿病センターの設置

(病院局)

循環器・脳血管疾患等の再発防止や進行抑制に密接に関連する糖尿病の効果的な治療等を提供できる体制を整備するため、県立姫路循環器病センターに「糖尿病センター」を設置する。



## 7 その他の組織改正

### (1) 新設・改組・改称する組織等

部等	改正前	改正後	改正理由
企画県民部	(知事公室長所管) 大学課	管理局 大学課	私立学校教育の振興との連携のため移管
	大学参事	(廃止)	大学課を管理局に移管することに伴う廃止
	広域行政課	政策調整課 広域調整室	県政策の形成と広域連携を一体的に推進するため課内室に改編
	(新設)	統計課参事(政策統計担当)	政策部門と統計部門の連携のため新設
	ビジョン局長 [タスク⑳]	(常設の職)	21世紀兵庫長期ビジョン推進のため常設の職に改編
	管理局 文書課	(政策調整局長所管) 文書課	政策部門と法務部門の連携のため移管
	文書課 公益法人室 [タスク㉑]	文書課 公益法人室 [タスク㉑]	法人に対する助言・指導を引き続き行うため2年間延長
	教育課	私学教育課	所掌事務の明確化
	広域防災参事 [タスク㉒]	広域防災参事 [タスク㉑]	関西防災・減災プランを引き続き推進するため2年間延長
健康福祉部	福祉監 [タスク㉓]	福祉監 [タスク㉑]	福祉施策の一体的推進を引き続き図るため2年間延長
	参事(人権担当) [タスク㉓]	参事(人権担当) [タスク㉑]	人権施策の動向を勘案し当面3年間延長
	障害福祉局 [タスク㉓]	(常設の組織)	障害者施策推進のため常設の組織に改編
農政環境部	環境整備課 環境影響評価室	水大気課 環境影響評価室	環境保全に向けた取組の一体的推進のため移管
県土整備部	総合治水課 武庫川総合治水室	総合治水課 武庫川総合治水室 [タスク㉔]	武庫川流域総合治水推進計画の次期検証・総点検までのタスクフォース化
西播磨県民局	光都土木事務所 河川復興室 [タスク㉕]	光都土木事務所 河川復興室 [タスク㉑]	H21台風災害からの復旧・復興事業を引き続き実施するため1年間延長
但馬県民局	地域政策室 ジオパーク参事 [タスク㉕]	地域政策室 ジオパーク参事 [タスク㉑]	世界加盟認定の更新等の課題に引き続き取り組むため3年間延長
企業庁	水道課 施設整備参事	水道課 経営参事	水道・工水事業の健全経営を推進するため改編
議会事務局	図書室	調査課 図書室	調査課業務との連携による政務調査機能の充実

## (2) 廃止する組織等

部等	組織名	廃止理由
健康福祉部	参事(医療制度担当)	医療保険制度改革に係る調整業務の縮小
	生活消費局 [タカ⑩]	消費者行政の県民生活局長への移管等に伴う廃止
	県立こどもの館	指定管理者制度導入による運営移管((公財)兵庫県青少年本部)
農政環境部	県立林業研修館	県立山の学校設置に伴う組織の廃止
県土整備部	公園緑地課 21世紀の森室	21世紀の森構想推進に係る調整業務の縮小

## 8 各部の組織図

上記の組織改正を踏まえた新たな執行体制について、別添組織改正図のとおりとする。

## 9 組織数の増減 [知事部局]

### (1) 本庁（出納局を除く）

区分	25年度	26年度	増減	備考
部	5	5	± 0	
局	21	20	▲ 1	
課	103	101	▲ 2	
室	29	28	▲ 1	
合計	158	154	▲ 4	

[参考] 班制の導入に伴う組織数の増減

区分	25年度	26年度	増減	備考
班(係)	449係	262班	▲ 187	

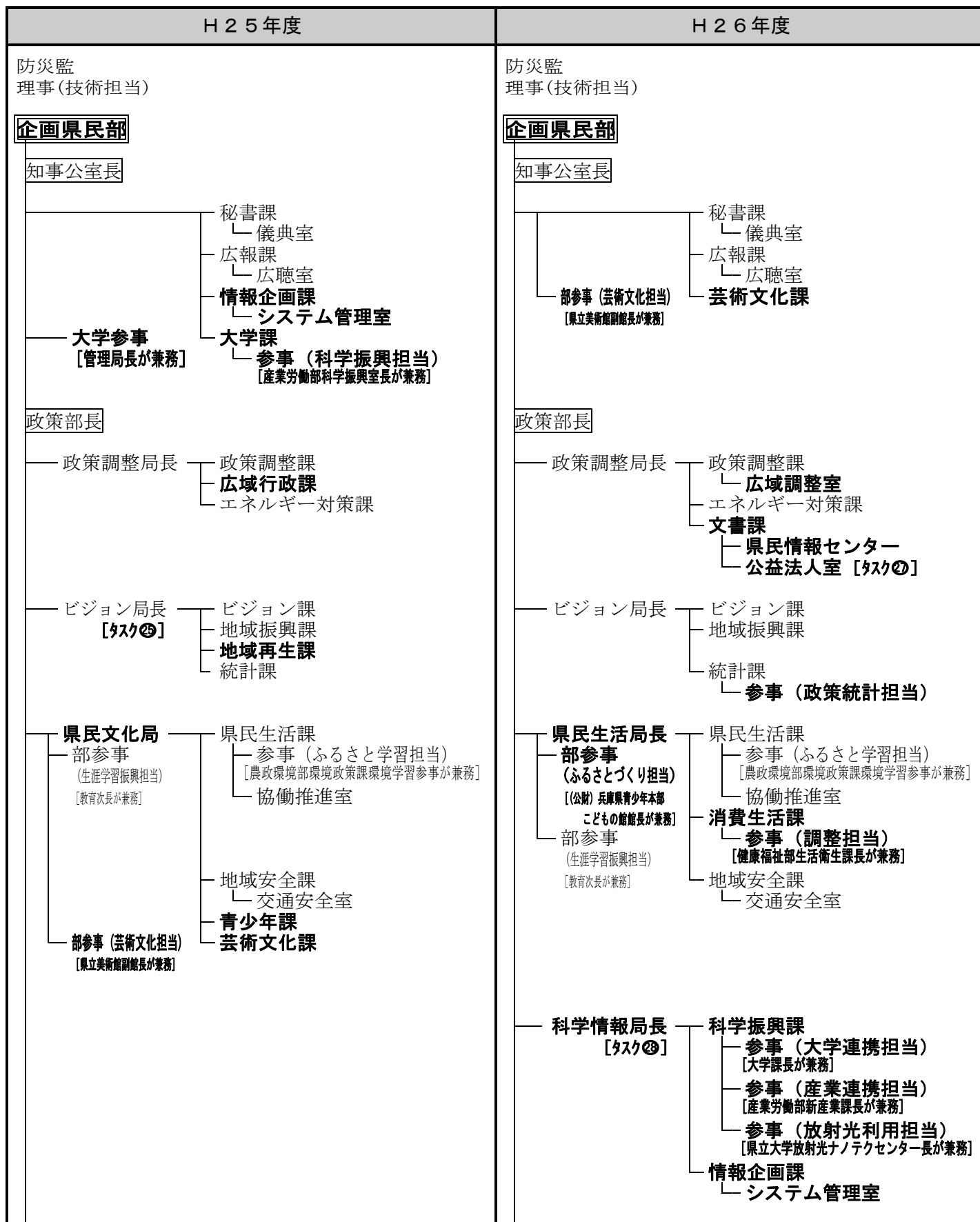
### (2) 地方機関（内部組織を除く）

区分	25年度	26年度	増減	備考
地方機関計	48	46	▲ 2	

[問い合わせ先]

企画県民部企画財政局新行政課組織係  
TEL 078-362-3055

# 平成26年度 組織改正図



H25年度

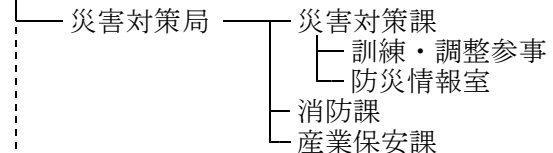
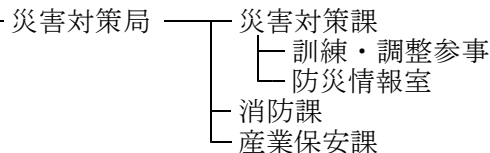
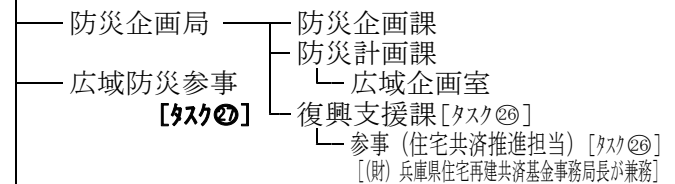
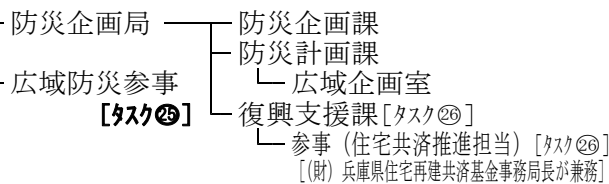
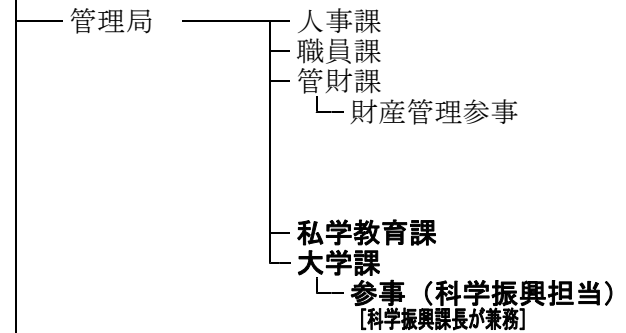
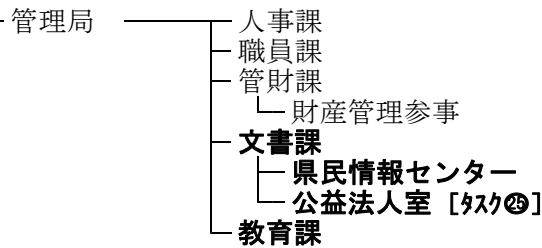
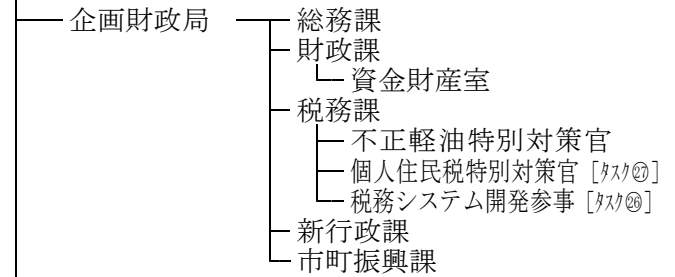
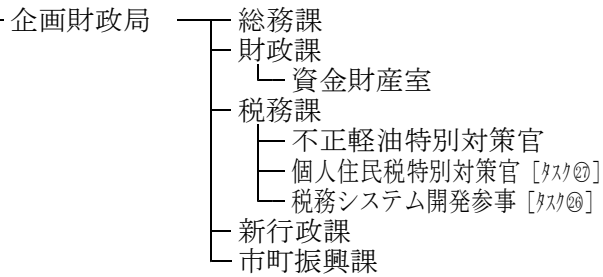
H26年度

(企画県民部つづき)

(企画県民部つづき)

企画県民部長

企画県民部長



県民局(神戸 阪神南 阪神北 東播磨 北播磨 中播磨 西播磨 但馬 丹波 淡路)

県民局(阪神北 東播磨 北播磨 西播磨 但馬 丹波 淡路)

- 兵庫県民総合相談センター
- 県立大学附属高等学校・中学校
- 兵庫陶芸美術館
- 東京事務所
- 自治研修所
- 職員健康管理センター
- 職員会館
- 広域防災センター

- 県民センター(神戸 阪神南 中播磨)
- 兵庫県民総合相談センター
- 兵庫陶芸美術館
- 東京事務所
- 自治研修所
- 職員健康管理センター
- 職員会館
- 県立大学附属高等学校・中学校
- 広域防災センター

**健康福祉部**

**健康福祉部**

健康福祉部長

健康福祉部長

— 福祉監[功④]

— 福祉監[功④]

— 部参事（県立病院担当）[病院局長が兼務]

— 部参事（県立病院担当）[病院局長が兼務]

社会福祉局

社会福祉局

総務課

社会福祉課

— 企画調整参事  
— 情報事務センター

— 企画調整参事  
— 情報事務センター

社会援護課

生活支援課

福祉法人課

高齢社会課

参事（雇用推進担当）  
[産業労働部しごと支援課長が兼務]

人権推進課

医療保険課

人権推進課

医療保険課

[功④]

[功④]

部参事（人権担当）  
部参事（医療制度担当）

部参事（人権担当）

[功④]

障害福祉局

障害福祉局

障害福祉課

障害福祉課

部参事  
(精神医療福祉・障害福祉担当)  
[精神保健福祉センター所長が兼務]

部参事  
(精神医療福祉・障害福祉担当)  
[精神保健福祉センター所長が兼務]

いのち対策室

障害者支援課

参事（雇用推進担当）  
[産業労働部しごと支援課長が兼務]

いのち対策室

障害者支援課

参事（雇用推進担当）  
[産業労働部しごと支援課長が兼務]

こども局

こども局

少子対策課

こども政策課

児童課

— こども安全官

— 参事（調整担当）[企画県民部教育課長が兼務]

男女家庭課

参事（雇用推進担当）  
[産業労働部しごと支援課長が兼務]

参事（調整担当）[企画県民部私学教育課長が兼務]

児童課

— こども安全官

青少年課

男女家庭課  
参事（雇用推進担当）  
[産業労働部しごと支援課長が兼務]

生活消費局

健康局

消費生活課

医務課

生活衛生課

食品安全官

— 監察医務官

疾病対策課

健康増進課

— 受動喫煙対策室

薬務課

生活衛生課

— 食品安全官

— 参事（調整担当）  
[企画県民部消費生活課長が兼務]

健康局

部参事（医療担当）

部参事（調整担当）

[農政環境部環境管理局長が兼務]

部参事

（地域医療人材育成担当）

[神戸大学教授が兼務]

部参事（医療担当）

部参事（調整担当）

[農政環境部環境管理局長が兼務]

疾病対策課

健康増進課

— 受動喫煙対策室

薬務課

生活衛生課

— 食品安全官

— 参事（調整担当）  
[企画県民部消費生活課長が兼務]

- 県立健康生活科学研究所
- 県立身体障害者更生相談所
- 県立知的障害者更生相談所
- 精神保健福祉センター
- 県立こどもの館
- こども家庭センター（中央 西宮 川西 姫路 豊岡）
- 女性家庭センター
- 県立明石学園
- 県立男女共同参画センター
- 食肉衛生検査センター
- 動物愛護センター
- 県立総合衛生学院

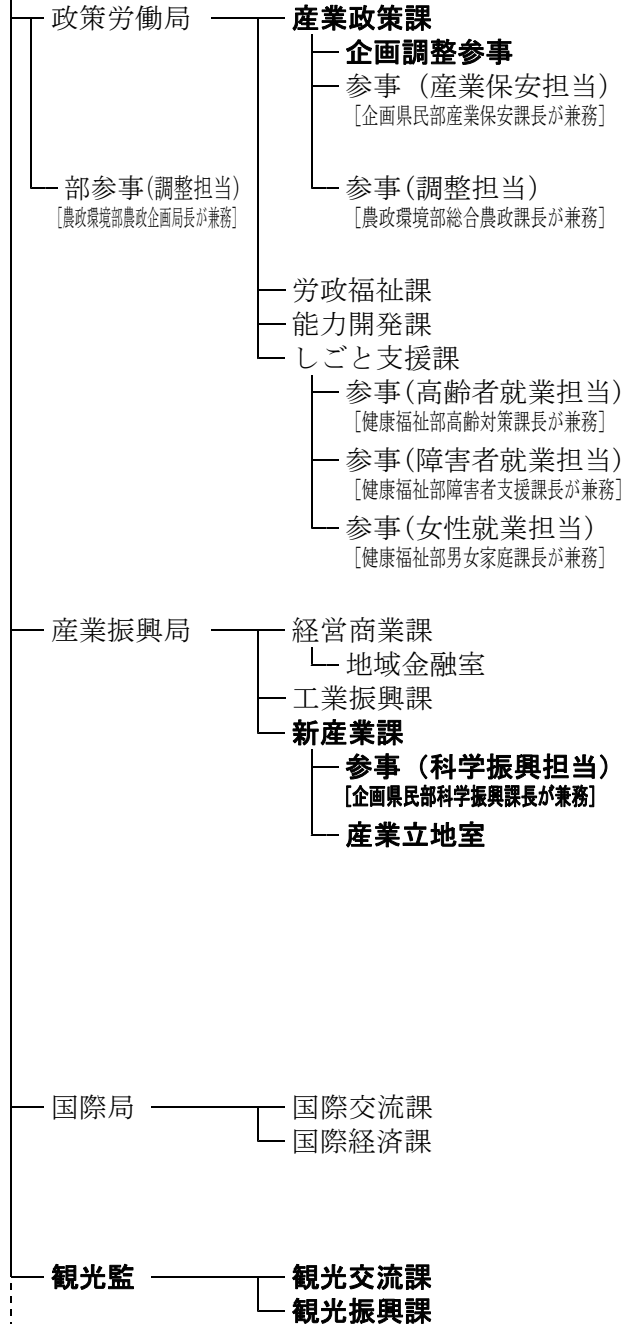
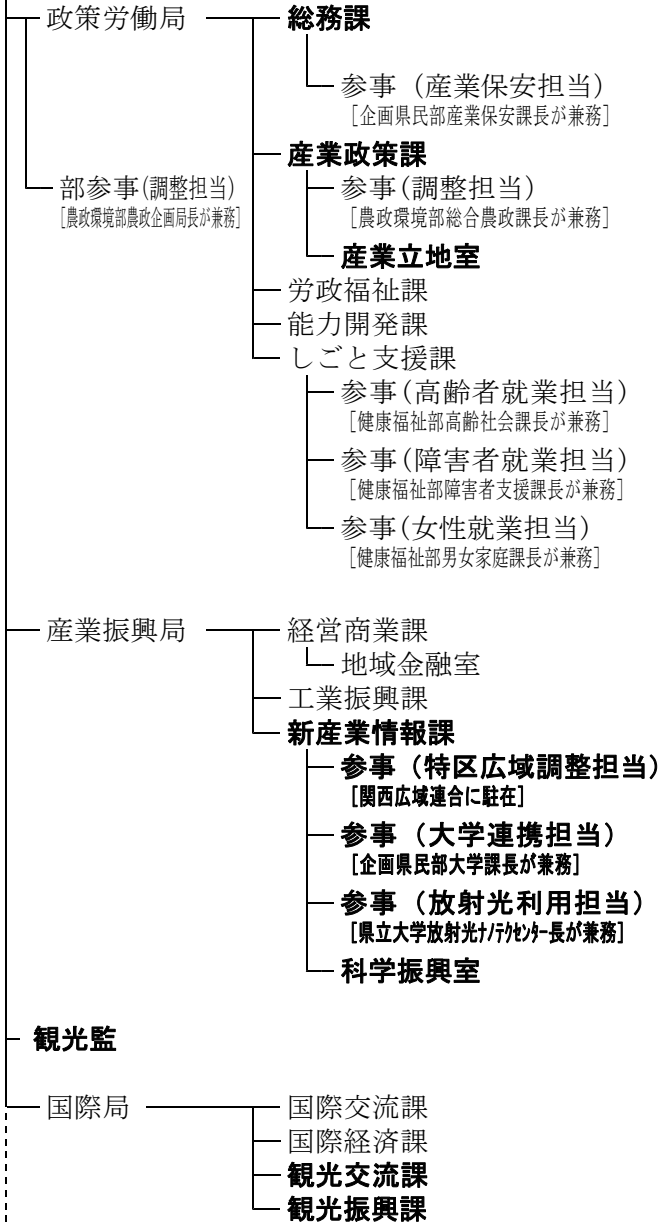
- 県立健康生活科学研究所
- 県立身体障害者更生相談所
- 県立知的障害者更生相談所
- 精神保健福祉センター
- こども家庭センター（中央 西宮 川西 姫路 豊岡）
- 女性家庭センター
- 県立明石学園
- 県立男女共同参画センター
- 県立総合衛生学院
- 食肉衛生検査センター
- 動物愛護センター

**産業労働部**

**産業労働部**

産業労働部長

産業労働部長



- 県立ものづくり大学校
- 県立但馬技術大学校
- 県立高等技術専門学院(神戸 障害者)
- 兵庫障害者職業能力開発校
- 県立工業技術センター
- 旅券事務所

- 県立ものづくり大学校
- 県立但馬技術大学校
- 県立高等技術専門学院(神戸 障害者)
- 兵庫障害者職業能力開発校
- 県立工業技術センター
- 旅券事務所

H25年度

H26年度

農政環境部

農政環境部

農政環境部長

農政環境部長

農政企画局

農政企画局

部参事(調整担当)  
[産業労働部政策労働局長が兼務]

部参事(調整担当)  
[産業労働部政策労働局長が兼務]

- 総務課
- 総合農政課
  - 参事(調整担当)  
[産業労働部産業政策課長が兼務]
  - 楽農生活室
- 農業経営課
  - 農地調整室
- 消費流通課
- 農林経済課
  - 団体検査室

- 総務課
- 総合農政課
  - 参事(調整担当)  
[産業労働部産業政策課長が兼務]
  - 楽農生活室
- 農業経営課
  - 農地調整室
- 消費流通課
- 農林経済課
  - 団体検査室

農林水産局

農林水産局

- 農業改良課
- 農地整備課
  - 農村環境室
- 農産園芸課
- 畜産課
  - 家畜安全官
- 林務課
  - 参事(調整担当)  
[豊かな森づくり課長が兼務]
- 治山課
- 水産課
  - 資源増殖室
- 漁港課

- 農業改良課
- 農地整備課
  - 農村環境室
- 農産園芸課
- 畜産課
  - 家畜安全官
- 林務課
  - 参事(調整担当)  
[豊かな森づくり課長が兼務]
- 治山課
- 水産課
  - 資源増殖室
- 漁港課

環境部長

環境部長

環境創造局

環境創造局

- 環境政策課
  - 環境学習参事
- 自然環境課
- 豊かな森づくり課
  - 参事(調整担当)[林務課長が兼務]
  - 森林保全室

- 環境政策課
  - 環境学習参事
- 自然環境課
- 豊かな森づくり課
  - 参事(調整担当)[林務課長が兼務]
  - 森林保全室

環境管理局

環境管理局

部参事(調整担当)  
[健康福祉部健康局長が兼務]

部参事(調整担当)  
[健康福祉部健康局長が兼務]

- 水大気課
- 温暖化対策課
- 環境整備課
  - 環境影響評価室

- 水大気課
  - 環境影響評価室
- 温暖化対策課
- 環境整備課

- 県立農林水産技術総合センター
- 家畜保健衛生所(姫路 和田山 淡路)
- 県立林業研修館
- 森林動物研究センター

- 県立農林水産技術総合センター
- 家畜保健衛生所(姫路 和田山 淡路)
- 森林動物研究センター

H 2 5 年度

H 2 6 年度

**県土整備部**

**県土整備部**

県土整備部長

県土整備部長

県土企画局

県土企画局

- 総務課
  - 企画調整参事
  - 収用委員会担当参事
  - 建設業室
- 契約管理課
- 技術企画課
- 交通政策課
- 空港政策課

- 総務課
  - 企画調整参事
  - 収用委員会担当参事
  - 建設業室
- 契約管理課
- 技術企画課
- 交通政策課
- 空港政策課

計画参事  
[効効]

計画参事  
[効効]

土木局

土木局

- 用地課
- 道路企画課
  - 高速道路室
- 道路街路課
  - 街路担当参事
- 道路保全課
- 河川整備課
- 総合治水課
  - 武庫川総合治水室
- 砂防課
- 下水道課
- 港湾課

- 用地課
- 道路企画課
  - 高速道路室
- 道路街路課
  - 街路担当参事
- 道路保全課
- 河川整備課
- 総合治水課
  - 武庫川総合治水室  
[効効]
- 砂防課
- 下水道課
- 港湾課

まちづくり部長

まちづくり部長

まちづくり局

まちづくり局

- 都市政策課
  - 土地対策室
  - 景観形成室
- 都市計画課
- 市街地整備課
- 公園緑地課
  - 21世紀の森室

- 都市政策課
  - 土地対策室
  - 景観形成室
- 都市計画課
- 市街地整備課
- 公園緑地課
  - 参事(淡路Pのイ外担当)  
[効効]

住宅参事  
住宅建築局

住宅参事  
住宅建築局

- 住宅政策課
- 公営住宅課
  - 参事(特定課題・Pのイ外担当)
- 住宅管理課
- 建築指導課
- 営繕課
- 設備課

- 住宅政策課
- 公営住宅課
  - 団地再生参事
- 住宅管理課
- 建築指導課
- 営繕課
- 設備課

県立淡路景観園芸学校

県立淡路景観園芸学校



H 2 5 年度	H 2 6 年度
<p><b>企業庁</b></p> <p>公営企業管理者</p> <p>企業庁長</p> <ul style="list-style-type: none"> <li>次長</li> <li>次長</li> </ul> <ul style="list-style-type: none"> <li>総務課 <ul style="list-style-type: none"> <li>└ 経営企画参事</li> </ul> </li> <li>水道課 <ul style="list-style-type: none"> <li>└ 施設整備参事</li> </ul> </li> <li>立地推進課</li> <li>公園都市整備課 <ul style="list-style-type: none"> <li>└ 住宅分譲室</li> </ul> </li> <li>臨海整備課 <ul style="list-style-type: none"> <li>└ 分譲企画室</li> </ul> </li> </ul> <p>--- 猪名川広域水道事務所</p> <p>--- 北摂広域水道事務所</p> <p>--- 東播磨利水事務所</p> <p>--- 姫路利水事務所</p> <p>--- 水質管理センター</p> <p>--- 阪神・淡路臨海建設事務所</p> <p>--- 情報公園都市建設事務所</p> <p>--- 播磨科学公園都市まちづくり事務所</p>	<p><b>企業庁</b></p> <p>公営企業管理者</p> <p>企業庁長</p> <ul style="list-style-type: none"> <li>次長</li> <li>次長</li> </ul> <ul style="list-style-type: none"> <li>総務課 <ul style="list-style-type: none"> <li>└ 経営企画参事</li> </ul> </li> <li>水道課 <ul style="list-style-type: none"> <li>└ 経営参事</li> </ul> </li> <li>立地推進課</li> <li>分譲推進課</li> <li>地域整備課 <ul style="list-style-type: none"> <li>└ 臨海整備参事</li> </ul> </li> </ul> <p>--- 猪名川広域水道事務所</p> <p>--- 北摂広域水道事務所</p> <p>--- 東播磨利水事務所</p> <p>--- 姫路利水事務所</p> <p>--- 水質管理センター</p> <p>--- 阪神・淡路臨海建設事務所</p> <p>--- 情報公園都市建設事務所</p> <p>--- 播磨科学公園都市まちづくり事務所</p>
<p><b>議会事務局</b></p> <p>事務局長</p> <ul style="list-style-type: none"> <li>次長</li> </ul> <ul style="list-style-type: none"> <li>総務課</li> <li>議事課</li> <li>調査課</li> <li>図書室</li> </ul>	<p><b>議会事務局</b></p> <p>事務局長</p> <ul style="list-style-type: none"> <li>次長</li> </ul> <ul style="list-style-type: none"> <li>総務課</li> <li>議事課</li> <li>調査課</li> <li>図書室</li> </ul>

H25年度	H26年度
<p><b>神戸県民局</b></p> <p><b>県民局長</b></p> <p><b>副局長</b></p> <ul style="list-style-type: none"> <li>— 総務室 <ul style="list-style-type: none"> <li>└ まちづくり参事 [神戸土木事務所まちづくり参事が兼務]</li> </ul> </li> <li>— 県民室</li> <li>— 交流連携参事</li> <li>— ハーバーランド庁舎経営室</li> <li>— 神戸県税事務所 <ul style="list-style-type: none"> <li>└ 西神戸県税事務所</li> </ul> </li> <li>— 神戸農林水産振興事務所 <ul style="list-style-type: none"> <li>└ 神戸農業改良普及センター</li> <li>└ 神戸土地改良センター</li> <li>└ 六甲治山事務所</li> </ul> </li> <li>— 神戸土木事務所 <ul style="list-style-type: none"> <li>└ まちづくり参事</li> </ul> </li> </ul>	<p><b>神戸県民センター</b></p> <p><b>県民センター長</b></p> <ul style="list-style-type: none"> <li>— 県民交流室</li> <li>— 神戸県税事務所 <ul style="list-style-type: none"> <li>└ 西神戸県税事務所</li> </ul> </li> <li>— 神戸農林振興事務所 <ul style="list-style-type: none"> <li>└ 神戸農業改良普及センター</li> <li>└ 神戸土地改良センター</li> <li>└ 六甲治山事務所</li> </ul> </li> <li>— 神戸土木事務所</li> </ul>
<p><b>阪神南県民局</b></p> <p><b>県民局長</b></p> <p><b>副局長</b></p> <ul style="list-style-type: none"> <li>— 総務企画室 <ul style="list-style-type: none"> <li>└ まちづくり参事 [西宮土木事務所まちづくり参事が兼務]</li> </ul> </li> <li>— 県民協働室</li> <li>— 阪神活性化参事</li> <li>— 西宮県税事務所</li> <li>— 芦屋健康福祉事務所 (芦屋保健所)</li> <li>— 農林参事 [阪神北県民局阪神農林振興事務所長が兼務]</li> <li>— 西宮土木事務所 <ul style="list-style-type: none"> <li>└ 武庫川対策室</li> <li>└ まちづくり参事</li> <li>└ 尼崎港管理事務所 <ul style="list-style-type: none"> <li>└ 尼崎21世紀プロジェクト推進室</li> </ul> </li> </ul> </li> </ul>	<p><b>阪神南県民センター</b></p> <p><b>県民センター長</b></p> <ul style="list-style-type: none"> <li>— 県民交流室 <ul style="list-style-type: none"> <li>└ まちづくり参事 [阪神北県民局宝塚土木事務所まちづくり参事が兼務]</li> <li>└ 阪神活性化参事</li> </ul> </li> <li>— 西宮県税事務所</li> <li>— 芦屋健康福祉事務所 (芦屋保健所)</li> <li>— 農林参事 [阪神北県民局阪神農林振興事務所長が兼務]</li> <li>— 西宮土木事務所 <ul style="list-style-type: none"> <li>└ 武庫川対策室</li> <li>└ 尼崎港管理事務所 <ul style="list-style-type: none"> <li>└ 尼崎21世紀プロジェクト推進室</li> </ul> </li> </ul> </li> </ul>

H 2 5 年度	H 2 6 年度
<p><b>阪神北県民局</b></p> <p>県民局長</p> <p>副局長</p> <ul style="list-style-type: none"> <li>総務企画室 <ul style="list-style-type: none"> <li>まちづくり参事 [宝塚土木事務所まちづくり参事が兼務]</li> </ul> </li> <li>県民協働室 <ul style="list-style-type: none"> <li>環境参事</li> </ul> </li> <li>北摂都市活性化参事</li> <li>伊丹県税事務所</li> <li>宝塚健康福祉事務所 (宝塚保健所) —— 三田保健支援センター <ul style="list-style-type: none"> <li>伊丹健康福祉事務所 (伊丹保健所) — 川西保健支援センター</li> </ul> </li> <li>阪神農林振興事務所 <ul style="list-style-type: none"> <li>阪神農業改良普及センター — 伊丹地域普及所</li> </ul> </li> <li>宝塚土木事務所 —— 伊丹業務所 三田業務所 <ul style="list-style-type: none"> <li>武庫川対策室 [阪神南県民局西宮土木事務所武庫川対策室長が兼務]</li> <li>まちづくり参事</li> </ul> </li> </ul>	<p><b>阪神北県民局</b></p> <p>県民局長</p> <p>副局長</p> <ul style="list-style-type: none"> <li>総務企画室 <ul style="list-style-type: none"> <li>まちづくり参事 [宝塚土木事務所まちづくり参事が兼務]</li> </ul> </li> <li>県民交流室 <ul style="list-style-type: none"> <li>環境参事</li> </ul> </li> <li>伊丹県税事務所</li> <li>宝塚健康福祉事務所 (宝塚保健所) <ul style="list-style-type: none"> <li>伊丹健康福祉事務所 (伊丹保健所)</li> </ul> </li> <li>阪神農林振興事務所 <ul style="list-style-type: none"> <li>阪神農業改良普及センター — 伊丹地域普及所</li> </ul> </li> <li>宝塚土木事務所 —— 伊丹業務所 三田業務所 <ul style="list-style-type: none"> <li>武庫川対策室 [阪神南県民センター西宮土木事務所武庫川対策室長が兼務]</li> <li>まちづくり参事</li> </ul> </li> </ul>
<p><b>東播磨県民局</b></p> <p>県民局長</p> <p>副局長</p> <ul style="list-style-type: none"> <li>総務企画室 <ul style="list-style-type: none"> <li>まちづくり参事 [加古川土木事務所まちづくり参事が兼務]</li> </ul> </li> <li>県民室 <ul style="list-style-type: none"> <li>環境参事</li> <li>東播磨消費生活センター [県民室長が消費生活センター長を兼務]</li> </ul> </li> <li>地域振興参事</li> <li>加古川県税事務所</li> <li>加古川健康福祉事務所 (加古川保健所) —— 高砂保健支援センター <ul style="list-style-type: none"> <li>明石健康福祉事務所 (明石保健所)</li> </ul> </li> <li>加古川農林水産振興事務所 <ul style="list-style-type: none"> <li>加古川農業改良普及センター — 明石地域普及所</li> <li>土地改良参事 [北播磨県民局加古川流域土地改良事務所長が兼務]</li> </ul> </li> <li>加古川土木事務所 —— 明石業務所 <ul style="list-style-type: none"> <li>まちづくり参事</li> <li>東播磨南北道路対策室</li> <li>明石鉄道高架対策室</li> </ul> </li> </ul>	<p><b>東播磨県民局</b></p> <p>県民局長</p> <p>副局長</p> <ul style="list-style-type: none"> <li>総務企画室 <ul style="list-style-type: none"> <li>まちづくり参事 [加古川土木事務所まちづくり参事が兼務]</li> </ul> </li> <li>地域振興室 <ul style="list-style-type: none"> <li>環境参事</li> <li>東播磨消費生活センター [地域振興室長が消費生活センター長を兼務]</li> </ul> </li> <li>加古川県税事務所</li> <li>加古川健康福祉事務所 (加古川保健所) <ul style="list-style-type: none"> <li>明石健康福祉事務所 (明石保健所)</li> </ul> </li> <li>加古川農林水産振興事務所 <ul style="list-style-type: none"> <li>加古川農業改良普及センター — 明石地域普及所</li> <li>土地改良参事 [北播磨県民局加古川流域土地改良事務所長が兼務]</li> </ul> </li> <li>加古川土木事務所 —— 明石業務所 <ul style="list-style-type: none"> <li>まちづくり参事</li> <li>東播磨南北道路対策室</li> <li>明石鉄道高架対策室</li> </ul> </li> </ul>

H25年度

H26年度

**北播磨県民局**

県民局長

副局長

総務企画室

まちづくり参事 [加東土木事務所まちづくり参事が兼務]

県民生活室

環境参事

消費生活参事 [東播磨消費生活センター長が兼務]

まちむら交流参事

加東県税事務所

加東健康福祉事務所 (加東保健所)

西脇保健支援センター

三木保健支援センター

加西保健支援センター

加東農林振興事務所

加西農業改良普及センター

西脇地域普及所

三木地域普及所

加古川流域土地改良事務所

加東土木事務所

多可事業所

加西業務所

三木業務所

まちづくり参事

**北播磨県民局**

県民局長

副局長

総務室

まちづくり参事 [加東土木事務所まちづくり参事が兼務]

県民交流室

環境参事

消費生活参事 [東播磨消費生活センター長が兼務]

加東県税事務所

加東健康福祉事務所 (加東保健所)

加東農林振興事務所

加西農業改良普及センター

西脇地域普及所

三木地域普及所

加古川流域土地改良事務所

加東土木事務所

多可事業所

加西業務所

三木業務所

まちづくり参事

**中播磨県民局**

県民局長

副局長

総務企画室

まちづくり参事 [姫路土木事務所まちづくり参事が兼務]

県民室

中播磨消費生活創造センター

交流観光参事

姫路県税事務所

中播磨健康福祉事務所 (福崎保健所)

姫路農林水産振興事務所

姫路農業改良普及センター — 福崎地域普及所

姫路土地改良センター

姫路土木事務所

福崎事業所

まちづくり参事

姫路港管理事務所

**中播磨県民センター**

県民センター長

県民交流室

まちづくり参事 [姫路土木事務所まちづくり参事が兼務]

交流観光参事

中播磨消費生活創造センター

姫路県税事務所

中播磨健康福祉事務所 (福崎保健所)

姫路農林水産振興事務所

姫路農業改良普及センター — 福崎地域普及所

姫路土地改良センター

姫路土木事務所

福崎事業所

まちづくり参事

姫路港管理事務所

H25年度

H26年度

**西播磨県民局**

**西播磨県民局**

県民局長

県民局長

副局長

副局長

総務企画室

総務企画室

└ まちづくり参事

└ まちづくり参事

    [光都土木事務所まちづくり参事が兼務]

    [中播磨県民センター姫路土木事務所まちづくり参事が兼務]

県民室

県民交流室

└ 環境参事

└ 元気づくり参事

└ 西播磨消費生活センター

└ 環境参事

    [県民室長が消費生活センター長を兼務]

└ 西播磨消費生活センター

    [県民交流室長が消費生活センター長を兼務]

└ 元気づくり参事

└ 龍野県税事務所

└ 龍野県税事務所

└ 龍野健康福祉事務所 (龍野保健所)

└ 龍野健康福祉事務所 (龍野保健所)

└ 佐用保健支援センター

    └ 宍粟保健支援センター

    └ 赤穂健康福祉事務所 (赤穂保健所)

    └ 赤穂健康福祉事務所 (赤穂保健所)

└ 光都農林水産振興事務所

└ 光都農林振興事務所

└ 光都農業改良普及センター ─ 佐用地域普及所

└ 光都農業改良普及センター ─ 佐用地域普及所

└ 龍野農業改良普及センター ─ 宍粟地域普及所

└ 龍野農業改良普及センター ─ 宍粟地域普及所

└ 光都土地改良センター

└ 光都土地改良センター

└ 光都土木事務所 ─────────── 佐用業務所

└ 光都土木事務所 ─────────── 佐用業務所

    └ 河川復興室 **【たつた】**

    └ 河川復興室 **【たつた】**

    └ まちづくり参事

    └ 龍野土木事務所 ───────── 宍粟事業所

    └ 龍野土木事務所 ───────── 宍粟事業所

H 2 5 年 度

H 2 6 年 度

**但馬県民局**

県民局長

副局長

総務企画室

└ まちづくり参事 [豊岡土木事務所まちづくり参事が兼務]

県民協働室

└ 但馬消費生活センター  
[県民協働室長が消費生活センター長を兼務]

地域政策室

└ ジオパーク参事 [タカ②]

豊岡県税事務所

豊岡健康福祉事務所 (豊岡保健所) ─── 新温泉保健支援セカ  
└ 新温泉健康福祉事務所  
└ 朝来健康福祉事務所 (朝来保健所)  
└ 但馬長寿の郷

豊岡農林水産振興事務所

└ 但馬水産事務所  
└ 豊岡農業改良普及センター  
└ 新温泉農業改良普及センター  
└ 豊岡土地改良センター  
└ 朝来農林振興事務所  
└ 朝来農業改良普及センター ─ 養父地域普及所  
└ 朝来土地改良センター

豊岡土木事務所 ─── 但東業務所

└ まちづくり参事  
└ 但馬空港管理事務所  
└ 新温泉土木事務所 ─── 香美業務所  
└ 養父土木事務所 ─── 朝来業務所

**但馬県民局**

県民局長

副局長

総務企画室

└ まちづくり参事 [豊岡土木事務所まちづくり参事が兼務]

地域政策室

└ 県民協働参事  
└ 但馬消費生活センター  
[地域政策室県民協働参事が消費生活センター長を兼務]

└ ジオパーク参事 [タカ②]

豊岡県税事務所

豊岡健康福祉事務所 (豊岡保健所)  
└ 新温泉健康福祉事務所  
└ 朝来健康福祉事務所 (朝来保健所)  
└ 但馬長寿の郷

豊岡農林水産振興事務所

└ 但馬水産事務所  
└ 豊岡農業改良普及センター  
└ 新温泉農業改良普及センター  
└ 豊岡土地改良センター  
└ 朝来農林振興事務所  
└ 朝来農業改良普及センター ─ 養父地域普及所  
└ 朝来土地改良センター

豊岡土木事務所 ─── 但東業務所

└ まちづくり参事  
└ 但馬空港管理事務所  
└ 新温泉土木事務所 ─── 香美業務所  
└ 養父土木事務所 ─── 朝来業務所

H 2 5 年 度	H 2 6 年 度
<p><b>丹波県民局</b></p> <p>県民局長</p> <p>副局長</p> <ul style="list-style-type: none"> <li>— 総務企画室 <ul style="list-style-type: none"> <li>└ まちづくり参事 [丹波土木事務所まちづくり参事が兼務]</li> </ul> </li> <li>— 県民室 <ul style="list-style-type: none"> <li>└ 丹波消費生活センター [県民室長が消費生活センター長を兼務]</li> </ul> </li> <li>— 大丹波連携参事</li> <li>— 丹波県税事務所</li> <li>— 丹波健康福祉事務所 (丹波保健所) ——— 篠山保健支援センター</li> <li>— 丹波農林振興事務所 <ul style="list-style-type: none"> <li>└ 丹波農業改良普及センター — 篠山地域普及所</li> <li>└ 篠山土地改良事務所</li> </ul> </li> <li>— 丹波土木事務所 ——— 篠山業務所 <ul style="list-style-type: none"> <li>└ まちづくり参事</li> </ul> </li> </ul>	<p><b>丹波県民局</b></p> <p>県民局長</p> <ul style="list-style-type: none"> <li>— 県民交流室 <ul style="list-style-type: none"> <li>└ まちづくり参事 [丹波土木事務所まちづくり参事が兼務]</li> <li>└ 大丹波連携参事</li> <li>└ 丹波消費生活センター [県民交流室長が消費生活センター長を兼務]</li> </ul> </li> <li>— 丹波県税事務所</li> <li>— 丹波健康福祉事務所 (丹波保健所)</li> <li>— 丹波農林振興事務所 <ul style="list-style-type: none"> <li>└ 丹波農業改良普及センター — 篠山地域普及所</li> <li>└ 篠山土地改良事務所</li> </ul> </li> <li>— 丹波土木事務所 ——— 篠山業務所 <ul style="list-style-type: none"> <li>└ まちづくり参事</li> </ul> </li> </ul>
<p><b>淡路県民局</b></p> <p>県民局長</p> <p>副局長</p> <ul style="list-style-type: none"> <li>— 総務企画室 <ul style="list-style-type: none"> <li>└ まちづくり参事 [洲本土木事務所まちづくり参事が兼務]</li> </ul> </li> <li>— 県民生活室 <ul style="list-style-type: none"> <li>└ 環境参事</li> <li>└ 淡路消費生活センター [県民生活室長が消費生活センター長を兼務]</li> </ul> </li> <li>— 公園島推進室</li> <li>— 洲本県税事務所</li> <li>— 洲本健康福祉事務所 (洲本保健所) ——— 北淡路保健支援センター 南淡路保健支援センター</li> <li>— 洲本農林水産振興事務所 <ul style="list-style-type: none"> <li>└ 南淡路農業改良普及センター</li> <li>└ 北淡路農業改良普及センター</li> <li>└ 洲本土地改良事務所</li> </ul> </li> <li>— 洲本土木事務所 <ul style="list-style-type: none"> <li>└ まちづくり参事</li> </ul> </li> </ul>	<p><b>淡路県民局</b></p> <p>県民局長</p> <p>副局長</p> <ul style="list-style-type: none"> <li>— 総務企画室 <ul style="list-style-type: none"> <li>└ まちづくり参事 [洲本土木事務所まちづくり参事が兼務]</li> </ul> </li> <li>— 県民交流室 <ul style="list-style-type: none"> <li>└ 未来島参事</li> <li>└ 環境参事</li> <li>└ 淡路消費生活センター [県民交流室長が消費生活センター長を兼務]</li> </ul> </li> <li>— 洲本県税事務所</li> <li>— 洲本健康福祉事務所 (洲本保健所)</li> <li>— 洲本農林水産振興事務所 <ul style="list-style-type: none"> <li>└ 南淡路農業改良普及センター</li> <li>└ 北淡路農業改良普及センター</li> <li>└ 洲本土地改良事務所</li> </ul> </li> <li>— 洲本土木事務所 <ul style="list-style-type: none"> <li>└ まちづくり参事</li> </ul> </li> </ul>