

# 平成29年度組織改正について

## I 基本的な考え方

最終2カ年行革プランを踏まえ、兵庫の地域創生を本格的に推進するとともに、県政150周年記念事業の展開、福祉施策、農林水産振興、社会基盤整備などの課題に機動的に取り組むための組織体制を整備する。

## II 主な組織改正の内容

- 1 地域創生の推進に向けた体制整備
  - ・ 地域創生局の再構築
    - (1) 地域創生課の機能強化
    - (2) 地域振興課の機能強化（地域遺産室及び地域交流室の設置）
  - ・ 県民センター副センター長の設置
  - ・ 神戸県民センター神戸魅力づくり参事の設置
- 2 県政150周年記念事業の展開に向けた体制整備
  - ・ 県政150周年記念事業室の設置
- 3 福祉施策の推進に向けた体制整備
  - ・ 福祉部長の設置
  - ・ 高齢社会局とこども局の統合（少子高齢局の設置）
  - ・ 法人指導室の設置
- 4 農林水産業の振興に向けた体制整備
  - ・ 県立森林大学校の設置
- 5 社会基盤整備の計画推進に向けた体制整備
  - ・ 計画参事の設置
  - ・ 都市政策課計画調整参事の設置
  - ・ 高速道路推進室の設置
- 6 病院局の組織改正
- 7 その他の組織改正

### ◆組織数の増減

本庁(課室) 128 → 130 (+2)、地方機関(内部組織を除く) 46 → 46 (±0)

### Ⅲ 組織改正の内容

#### 1 地域創生の推進に向けた体制整備

##### 地域創生局の再構築

(企画県民部)

##### (1) 地域創生課の機能強化

県民局・県民センターが主体となり実施する「ふるさと創生推進事業」と、県と市町が連携して取り組む移住・定住対策である「カムバックひょうご関連事業」を地域振興課から地域創生課に移管し、地域創生戦略に基づく施策を総合的に推進する体制を強化する。

##### (2) 地域振興課の機能強化（地域遺産室及び地域交流室の設置）

「鳴門の渦潮」の世界遺産登録に向けた取組をはじめ、県内の多彩な地域資源を積極的に発掘し、魅力発信するため、「**地域遺産室**」を設置する。併せて、学術的な見知からの評価を高めるため、専門的分野を担う**参事（自然遺産担当）**及び**参事（文化遺産担当）**を設置し、自然環境課長、教委・文化財課長が兼務する。

また、幅広く規制緩和を通じた地域振興に取り組むため、**地域振興課に特区推進課を統合する**

さらに、地域再生大作戦等を通じた交流の拡大を一層推進するため、「**地域交流室**」を設置する。

##### 県民センター副センター長の設置

(県民センター)

神戸・阪神南・中播磨の3県民センターについて、地域創生の取組みを推進するため、県民局副局長と同様に県民センター長を補佐する役割を担う**副センター長**を設置する。なお、副センター長は県民交流室長を兼務する。

改正前	改正後
県民センター長 └── 県民交流室長	県民センター長 └── <b>副センター長（県民交流室長を兼務）</b> └── 県民交流室長

##### 神戸県民センター神戸魅力づくり参事の設置

(神戸県民センター)

県庁発祥の地記念事業や、神戸総合庁舎の新長田駅南地区への移転、新開地演芸場の設立支援等の課題に対応するため、神戸県民センターに**神戸魅力づくり参事（タスク⑩）**を設置する。

## 2 県政150周年記念事業の展開に向けた体制整備

### 県政150周年記念事業室の設置

(企画県民部)

県政150周年記念事業を総合的に推進するため、地域創生課内に「**県政150周年記念事業室（タスク⑩）**」を設置する。

また、全庁的に記念事業に取り組むため、知事を本部長とする「**県政150周年記念事業推進本部**」を設置する。

#### [県政150周年記念事業推進本部]

本部	[本部長] 知事 [副本部長] 副知事 [総括本部員] 理事（地域創生・女性担当） [本部員] 政策会議構成員
事務局	[事務局長] 政策創生部長 [事務局次長] 地域創生局長 [事務局員] 県政150周年記念事業室長、地域創生課長、ビジョン課長、各部局、県民局・県民センターの総務担当課長等 ※今後の記念事業計画策定に伴い、適宜事業所管課長を追加

#### 【参考】地域創生局の組織

改正前	改正後
<p><b>地域創生局</b></p> <ul style="list-style-type: none"> <li>— 地域創生課 <ul style="list-style-type: none"> <li>— 企画官(阪神担当・総括) <ul style="list-style-type: none"> <li>└ 主幹(地域創生担当)</li> </ul> </li> <li>— 企画官(神戸・淡路担当)</li> <li>— 企画官(東播磨・北播磨担当)</li> <li>— 企画官(中播磨・西播磨担当)</li> <li>— 企画官(但馬・丹波担当)</li> </ul> </li> <li>— 地域振興課</li> <li>— 特区推進課</li> </ul>	<p><b>地域創生局</b></p> <ul style="list-style-type: none"> <li>— 地域創生課 <ul style="list-style-type: none"> <li>— 主幹(総括担当)</li> <li>— 企画官(阪神・カムバック担当)</li> <li>— 企画官(神戸・淡路担当)</li> <li>— 企画官(東播磨・北播磨担当)</li> <li>— 企画官(中播磨・西播磨担当)</li> <li>— 企画官(但馬・丹波担当)</li> </ul> </li> <li>— <b>県政150周年記念事業室 [タスク⑩]</b></li> <li>— 地域振興課 <ul style="list-style-type: none"> <li>└ 地域遺産室</li> <li>└ 地域交流室</li> </ul> </li> </ul>

### 3 福祉施策の推進に向けた体制整備

#### 福祉部長の設置

(健康福祉部)

保健・医療・福祉が連携した現行の健康福祉部の体制を維持しつつ、今後とも拡大する福祉分野における責任の明確化と機動性を高めるため、健康福祉部内に、福祉監に替えて**担当部長として福祉部長を置く**。

所管する業務：社会福祉局、少子高齢局、障害福祉局の事務  
 健康福祉部長と共管する業務：地域における保健・医療・福祉の連携、認知症対策、精神保健福祉に関する事務

#### 高齢社会局とこども局の統合（少子高齢局の設置）

(健康福祉部)

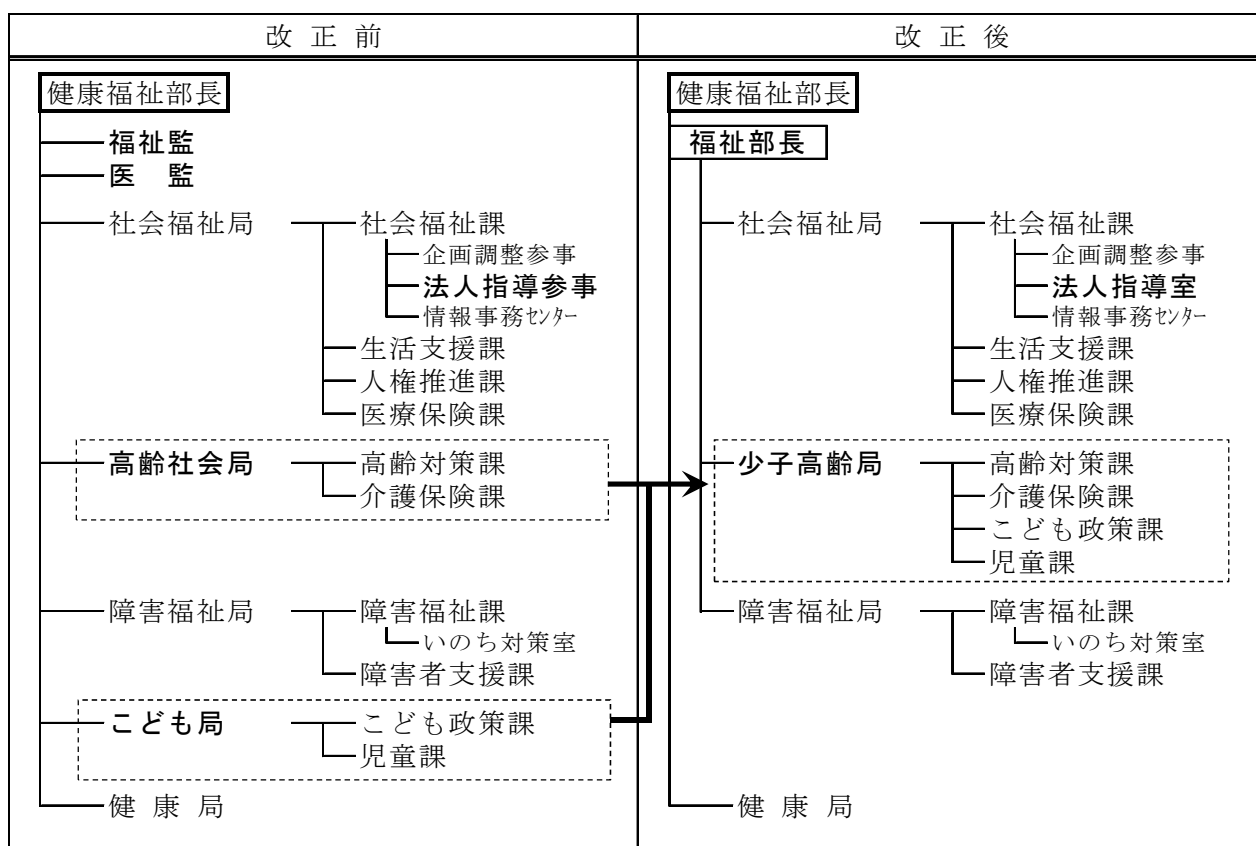
少子高齢化の進展に伴い、子どもから高齢者までの福祉施策を総合的に推進するため、こども局と高齢社会局を統合し、「**少子高齢局**」を設置する。

#### 法人指導室の設置

(健康福祉部)

平成29年4月からの社会福祉法人制度改革の本格施行に伴い、社会福祉法人の経営組織のガバナンスの強化、事業運営の透明性の向上、財務規律の強化等に適切に対応できるよう、法人指導監査の体制を強化するため、社会福祉課の**法人指導参事**を「**法人指導室**」に再編する。

#### 【参考】健康福祉部の組織



## 4 農林水産業の振興に向けた体制整備

### 県立森林大学校の設置

(農政環境部)

森林の生育が進み、新たな木材利用等の増加が見込まれているなか、次代の林業を担い、森林経営や森林林業に関わる専門人材を養成するため、幅広い森林・林業の専門知識や技術を習得する専修学校として、平成 29 年 4 月に「**県立森林大学校**」を開設する。

## 5 社会基盤整備の計画推進に向けた体制整備

### 計画参事の設置

(県土整備部)

社会基盤整備プログラムや、津波防災インフラ整備計画などの社会基盤整備における重点分野の各計画について、平成 30 年度の計画最終年や中間年に向けた点検・評価、計画見直し等の調整を行うため、**県土整備部に計画参事（タク⑩）**を設置する。

### 都市政策課計画調整参事の設置

(県土整備部)

市町の市街化調整区域において、地域活力の向上や産業の活性化を図り、人口増につながるまちづくりを進められるよう、地区計画制度や開発許可制度等の弾力的な運用を支援するため、**都市政策課に計画調整参事**を設置する。

### 高速道路推進室の設置

(県土整備部)

関西都市圏のミッシングリンク解消に向け、播磨臨海地域道路及び名神湾岸連絡線のルート・構造の検討や都市計画・環境影響評価手続きに向けた調整を着実に推進するため、道路企画課の**高速道路室**に新たに**計画推進班**を設置し、「**高速道路推進室**」として体制を強化する。

## 6 病院局の組織改正

### 県立光風病院の「県立ひょうごこころの医療センター」への名称変更 (病院局)

児童思春期の精神疾患患者に対応する専門医療の提供に加え、認知症疾患医療センターの指定、「老年精神科」の新設など、幅広い年齢層の患者に対する医療提供が可能となることから、精神科医療の全県拠点病院としての位置づけを明確にするため、**県立光風病院を「県立ひょうごこころの医療センター」に名称変更**する。

### 神戸陽子線センターの設置【平成 29 年 12 月設置】 (病院局)

県立こども病院と一体となって小児がん患者への治療を実施するとともに、成人も含めたあらゆる年代の患者に対しても、最先端の陽子線治療を提供するため、豊富な治療実績を有する県立粒子線医療センターの附属施設として「**神戸陽子線センター**」を設置する。

### 地域医療を確保するための体制整備 (病院局)

病院局と健康福祉部が連携し、県養成医の義務年限満了後も含めたキャリア支援強化により県内定着を促進させ、県全体の地域医療確保を図るため、病院局に**参事（医師キャリア担当）、参事（医師育成担当）及び管理課参事（人材育成担当）**を設置するとともに、健康福祉部に**参事（地域医療人材調整担当）、医務課参事（医師育成支援担当）**を設置する。

## 7 その他の組織改正

### (1) 改編する組織等

部 等	改正前	改正後	理 由
企画県民部	政策調整局 水エネルギー課	ビジョン局 水エネルギー課	地域の将来像等を踏まえたエネルギー対策、水資源対策を推進するため移管
	科学情報局 [タスク⑳]	科学情報局 [タスク㉑]	引き続き、科学振興や情報政策の総合的な振興を推進するため1年間延長
健康福祉部	健康福祉部参事（人権担当） [タスク㉒]	健康福祉部人権参事（常設の職）	多様化する人権課題に対応するため、常設の職に改編
農政環境部	農林水産技術総合センター 森林林業技術センター （資源部、木材利用部）	農林水産技術総合センター 森林林業技術センター （森林活用部、木材活用部）	対外的に研究内容が分かりやすい組織とするため改編
	農林水産技術総合センター 水産技術センター （資源部、増殖部）	農林水産技術総合センター 水産技術センター （水産環境部、水産増殖部）	
県土整備部	武庫川総合治水室 [タスク㉓]	武庫川総合治水室 [タスク㉔]	引き続き、河川対策等の総合的な対応が必要であるため4年間延長
東播磨県民局	加古川土木事務所 明石鉄道高架対策室	加古川土木事務所 明石街づくり対策室	引き続き、明石市域の都市基盤整備などの課題に対応するため改編
但馬県民局	地域政策室 ジオパーク参事 [タスク㉕]	（常設の職）	山陰海岸ジオパーク活動の推進のため、常設の職に改編
丹波県民局	丹波土木事務所 復興事業室 [タスク㉖]	丹波土木事務所 復興事業室 [タスク㉗]	引き続き、H26.8 豪雨災害からの復旧復興事業に取り組むため1年間延長
企 業 庁	立地推進課	企業誘致課	分譲目標達成に向け、企業誘致に総合的・効率的に取り組むため改編
	地域整備課	地域整備振興課	ハード整備に加え、賑わいづくりも含めた総合的なまちの振興を推進するため改編

## (2) 廃止する組織等

部 等	組 織 名	廃 止 理 由
企画県民部	県民生活課 生涯学習参事	阪神シニアレッジの集約など、事業調整の終了
	防災情報室	業務執行体制の効率化 (災害対策課との再編)
	兵庫県立大学 附属高等学校・中学校	(大)兵庫県立大学への移管
健康福祉部	健康福祉部医監	業務執行体制の効率化
	医務課参事(保健大臣会合担当)	G7神戸保健大臣会合の終了
農政環境部	農政環境部参事(森林大学校開設担当) [タスク⑳]	タスクフォースの期限到来
県土整備部	県土整備部県土安全参事 [タスク⑳]	タスクフォースの期限到来
	総務課 企画調整参事	業務執行体制の効率化
	公園緑地課参事(淡路プロジェクト担当) [タスク⑳]	タスクフォースの期限到来
北播磨県民局	加古川流域土地改良事務所 水利整備参事	事業の進捗による業務縮小
県民局 県民センター	農林(水産)振興事務所 地域普及所	農業改良普及センターへの集約による相談・指導体制の強化

## 8 組織改正図

上記の組織改正を踏まえた新たな執行体制について、別添組織改正図のとおりとする。

[問い合わせ先]

企画県民部企画財政局新行政課組織・事務改革班  
TEL (直通) 078-362-3055 (内線) 2216



平成29年度 組織改正図

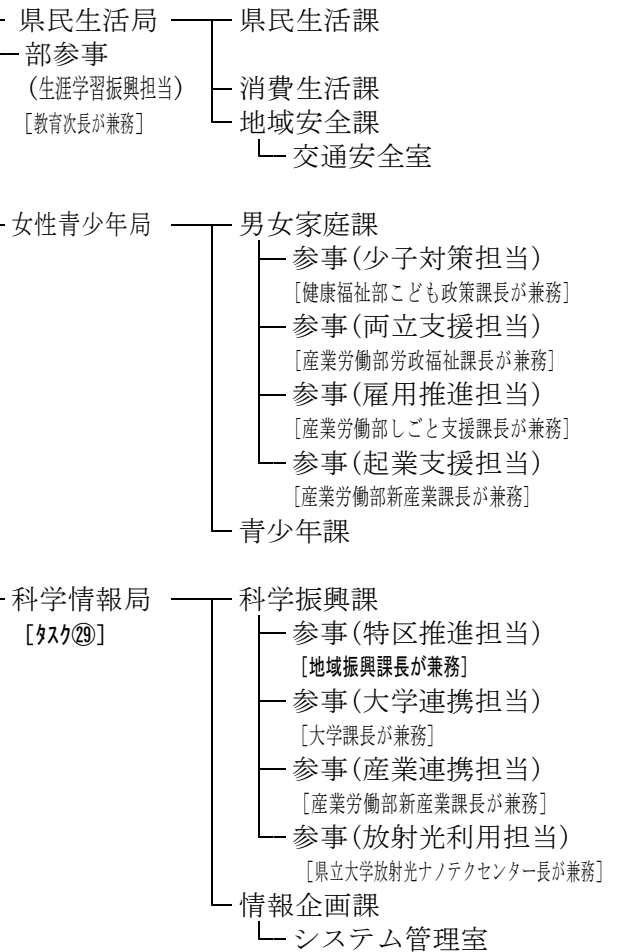
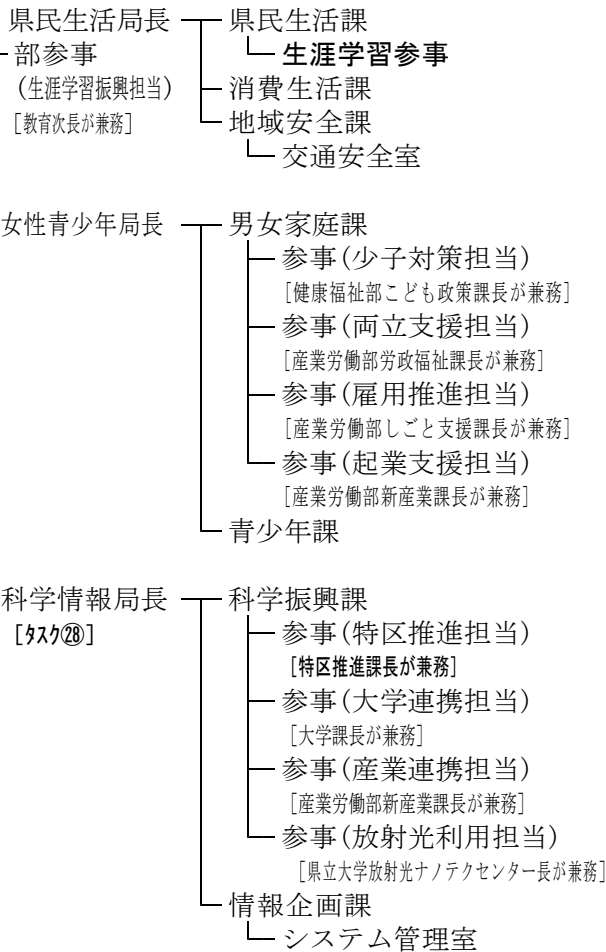
H28年度	H29年度
<p>防災監 理事(地域創生・女性担当) [タスク⑳] 理事(技術担当)</p> <p><b>企画県民部</b></p> <p>企画県民部長</p> <ul style="list-style-type: none"> <li>知事室長 <ul style="list-style-type: none"> <li>秘書課 <ul style="list-style-type: none"> <li>参事(調整担当)</li> <li>儀典室</li> </ul> </li> <li>広報課 <ul style="list-style-type: none"> <li>広聴室</li> </ul> </li> <li>芸術文化課</li> </ul> </li> <li>政策調整局長 <ul style="list-style-type: none"> <li>政策調整課</li> <li>広域調整課</li> <li>水エネルギー課</li> </ul> </li> <li>企画財政局 <ul style="list-style-type: none"> <li>総務課</li> <li>財政課 <ul style="list-style-type: none"> <li>資金財産室</li> </ul> </li> <li>税務課 <ul style="list-style-type: none"> <li>不正軽油特別対策官</li> <li>個人住民税特別対策官 [タスク㉑]</li> </ul> </li> <li>新行政課</li> <li>市町振興課</li> </ul> </li> <li>管理局 <ul style="list-style-type: none"> <li>人事課</li> <li>職員課</li> <li>管財課</li> <li>文書課 <ul style="list-style-type: none"> <li>県民情報センター</li> </ul> </li> <li>私学教育課</li> <li>大学課 <ul style="list-style-type: none"> <li>参事(科学振興担当) [科学振興課長が兼務]</li> </ul> </li> </ul> </li> </ul> <p><b>政策創生部長</b></p> <ul style="list-style-type: none"> <li>計画監 [ひょうご震災記念21世紀研究機構 人と防災未来センター副センター長が兼務]</li> <li>ビジョン局長 <ul style="list-style-type: none"> <li>ビジョン課 <ul style="list-style-type: none"> <li>参事(政策分析担当) [統計課参事(政策統計担当)が兼務]</li> </ul> </li> <li>統計課 <ul style="list-style-type: none"> <li>参事(政策統計担当)</li> </ul> </li> </ul> </li> <li>地域創生局長 <ul style="list-style-type: none"> <li>地域創生課 <ul style="list-style-type: none"> <li>参事(人口ビジョン担当) [ビジョン課長が兼務]</li> </ul> </li> <li>地域振興課 <ul style="list-style-type: none"> <li>参事(市町振興担当) [市町振興課長が兼務]</li> </ul> </li> <li>特区推進課 [タスク㉒]</li> </ul> </li> </ul>	<p>防災監 理事(地域創生・女性担当) [タスク㉑] 理事(技術担当)</p> <p><b>企画県民部</b></p> <p>企画県民部長</p> <ul style="list-style-type: none"> <li>知事室 <ul style="list-style-type: none"> <li>秘書課 <ul style="list-style-type: none"> <li>参事(調整担当)</li> <li>儀典室</li> </ul> </li> <li>広報課 <ul style="list-style-type: none"> <li>広聴室</li> </ul> </li> <li>芸術文化課</li> </ul> </li> <li>政策調整局 <ul style="list-style-type: none"> <li>政策調整課</li> <li>広域調整課</li> </ul> </li> <li>企画財政局 <ul style="list-style-type: none"> <li>総務課</li> <li>財政課 <ul style="list-style-type: none"> <li>参事(財政企画担当) [資金財産室長が兼務]</li> <li>資金財産室</li> </ul> </li> <li>税務課 <ul style="list-style-type: none"> <li>不正軽油特別対策官</li> <li>個人住民税特別対策官 [タスク㉑]</li> </ul> </li> <li>新行政課</li> <li>市町振興課</li> </ul> </li> <li>管理局 <ul style="list-style-type: none"> <li>人事課</li> <li>職員課</li> <li>管財課</li> <li>文書課 <ul style="list-style-type: none"> <li>県民情報センター</li> </ul> </li> <li>私学教育課</li> <li>大学課 <ul style="list-style-type: none"> <li>参事(科学振興担当) [科学振興課長が兼務]</li> </ul> </li> </ul> </li> </ul> <p><b>政策創生部長</b></p> <ul style="list-style-type: none"> <li>計画監 [ひょうご震災記念21世紀研究機構 人と防災未来センター副センター長が兼務]</li> <li>ビジョン局 <ul style="list-style-type: none"> <li>ビジョン課 <ul style="list-style-type: none"> <li>参事(政策分析担当) [統計課参事(政策統計担当)が兼務]</li> </ul> </li> <li>水エネルギー課</li> <li>統計課 <ul style="list-style-type: none"> <li>参事(政策統計担当)</li> </ul> </li> </ul> </li> <li>地域創生局 <ul style="list-style-type: none"> <li>地域創生課 <ul style="list-style-type: none"> <li>参事(人口ビジョン担当) [ビジョン課長が兼務]</li> <li>県政150周年記念事業室 [タスク㉑]</li> </ul> </li> <li>地域振興課 <ul style="list-style-type: none"> <li>参事(市町振興担当) [市町振興課長が兼務]</li> <li>参事(自然遺産担当) [農政環境部自然環境課長が兼務]</li> <li>参事(文化遺産担当) [教育委員会事務局文化財課長が兼務]</li> <li>地域遺産室</li> <li>地域交流室</li> </ul> </li> </ul> </li> </ul>

H28年度

H29年度

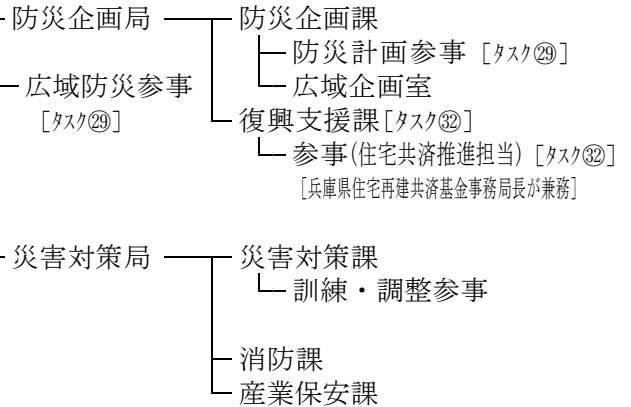
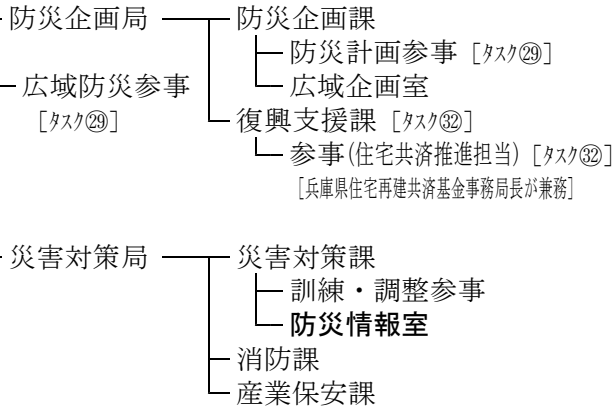
(企画県民部つづき)

(企画県民部つづき)



【防災監所管】

【防災監所管】



- 県民局 (阪神北 東播磨 北播磨 西播磨 但馬 丹波 淡路)
- 県民センター (神戸 阪神南 中播磨)
- 兵庫県民総合相談センター
- 兵庫陶芸美術館
- 県立男女共同参画センター
- 東京事務所
- 自治研修所
- 職員健康管理センター
- 職員会館
- 県立大学附属高等学校・中学校
- 広域防災センター

- 県民局 (阪神北 東播磨 北播磨 西播磨 但馬 丹波 淡路)
- 県民センター (神戸 阪神南 中播磨)
- 兵庫県民総合相談センター
- 兵庫陶芸美術館
- 県立男女共同参画センター
- 東京事務所
- 自治研修所
- 職員健康管理センター
- 職員会館
- 広域防災センター

健康福祉部

健康福祉部

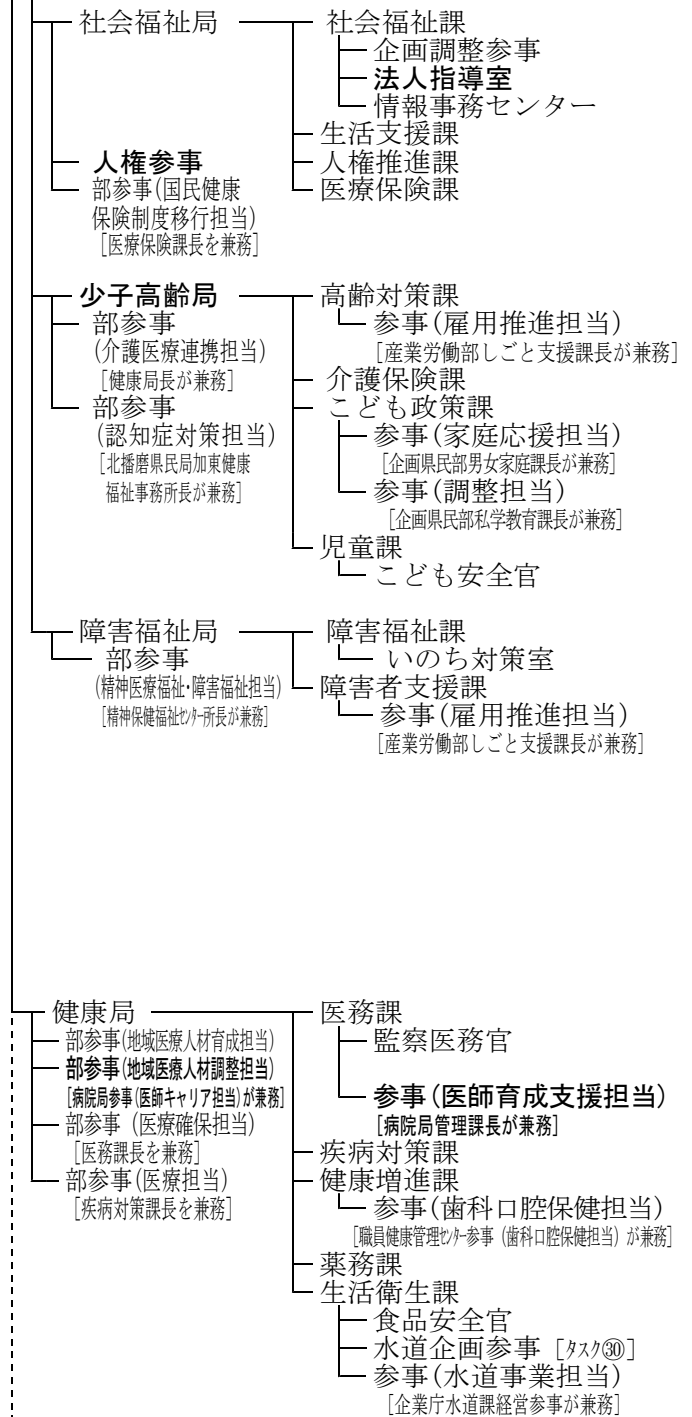
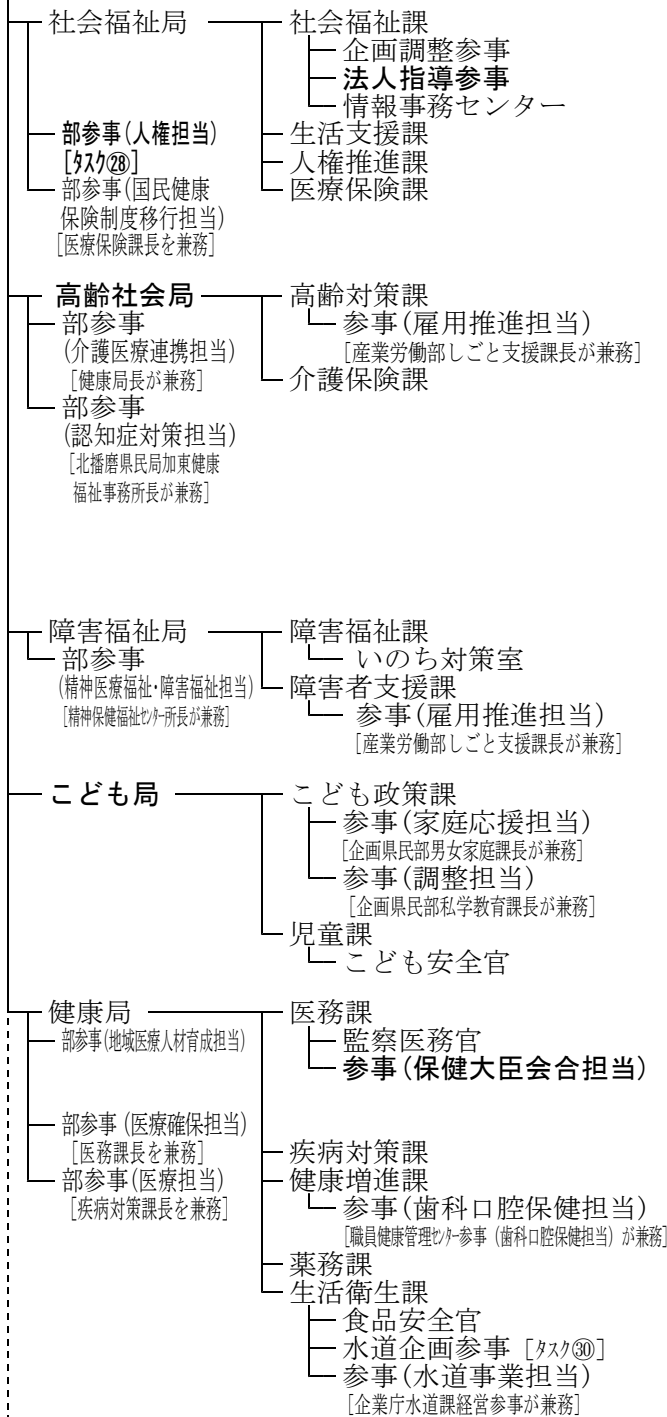
健康福祉部長

健康福祉部長

福祉監 [タスク⑳]

福祉部長

医監



- 県立健康生活科学研究所
- 県立身体障害者更生相談所
- 県立知的障害者更生相談所
- 精神保健福祉センター
- こども家庭センター (中央 西宮 川西 姫路 豊岡)
- 女性家庭センター
- 県立明石学園
- 県立総合衛生学院
- 食肉衛生検査センター
- 動物愛護センター

- 県立健康生活科学研究所
- こども家庭センター (中央 西宮 川西 姫路 豊岡)
- 女性家庭センター
- 県立明石学園
- 県立身体障害者更生相談所
- 県立知的障害者更生相談所
- 精神保健福祉センター
- 県立総合衛生学院
- 食肉衛生検査センター
- 動物愛護センター

H28年度

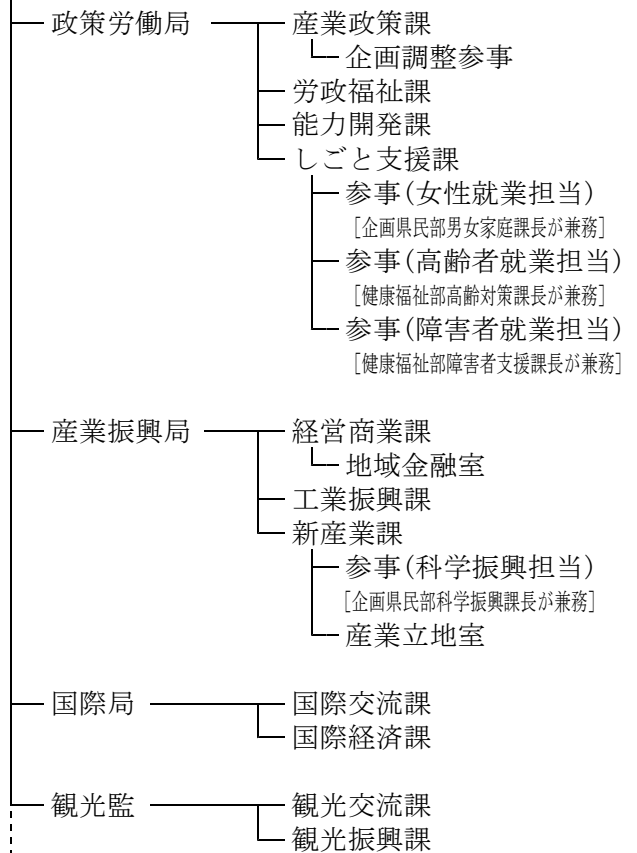
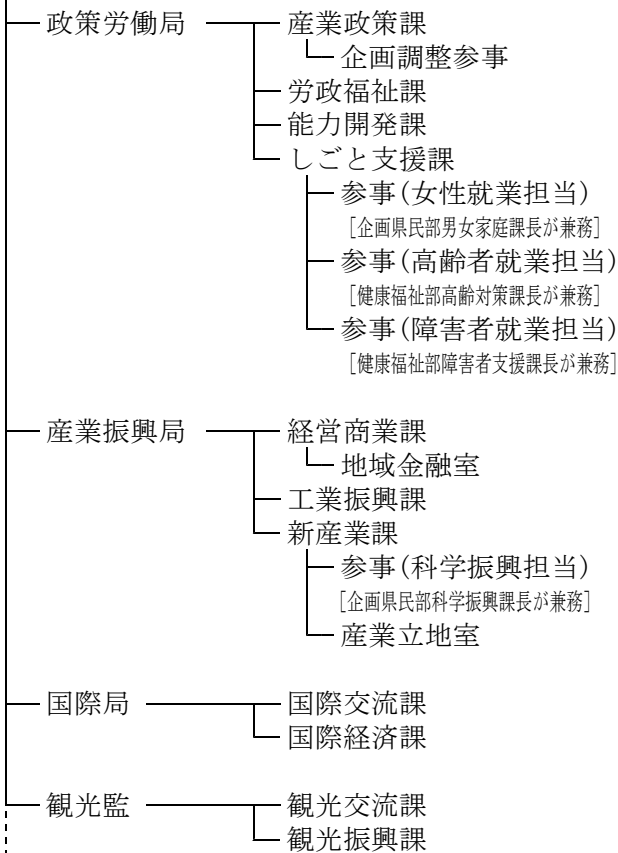
H29年度

産業労働部

産業労働部

産業労働部長

産業労働部長



- 県立ものづくり大学校
- 県立但馬技術大学校
- 県立高等技術専門学院 (神戸 障害者)
- 兵庫障害者職業能力開発校
- 県立工業技術センター
- 旅券事務所

- 県立ものづくり大学校
- 県立但馬技術大学校
- 県立高等技術専門学院 (神戸 障害者)
- 兵庫障害者職業能力開発校
- 県立工業技術センター
- 旅券事務所

H28年度

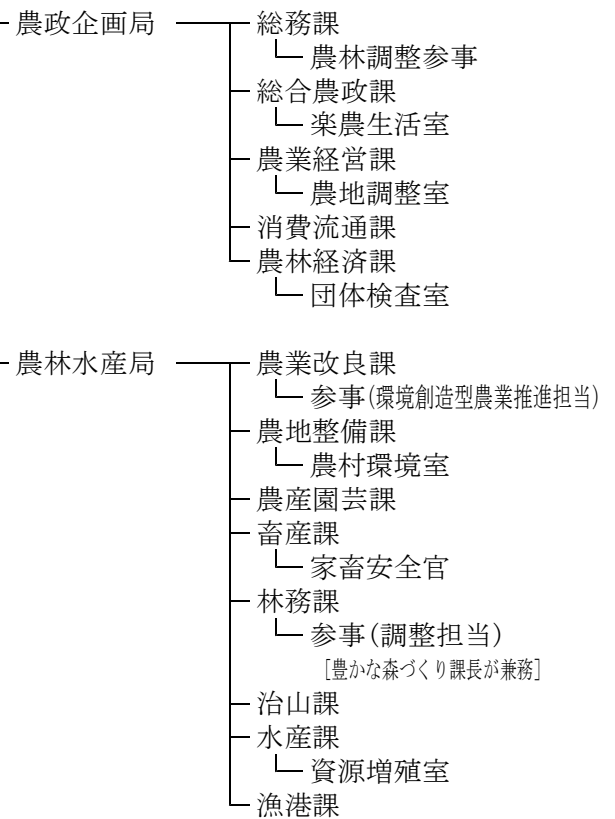
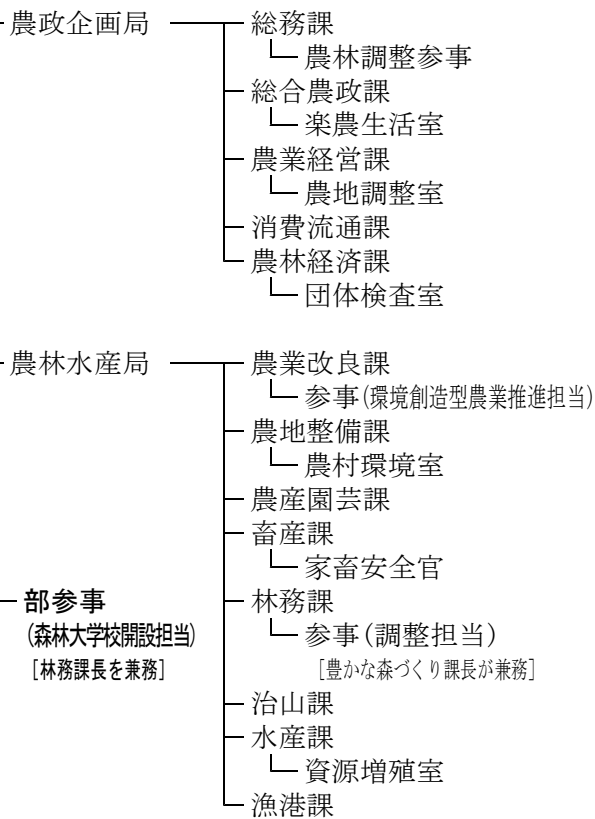
H29年度

農政環境部

農政環境部

農政環境部長

農政環境部長



環境部長

環境部長

- 県立農林水産技術総合センター
- 家畜保健衛生所 (姫路 朝来 淡路)
- 森林動物研究センター

- 県立農林水産技術総合センター
- 家畜保健衛生所 (姫路 朝来 淡路)
- 県立森林大学校
- 森林動物研究センター

H28年度

H29年度

県土整備部

県土整備部

県土整備部長

県土整備部長

県土企画局

県土企画局

総務課

総務課

企画調整参事

収用委員会担当参事

収用委員会担当参事

建設業室

建設業室

県土安全参事

計画参事

[タカ⑳]

[タカ㉓]

契約管理課

契約管理課

技術企画課

技術企画課

交通政策課

交通政策課

空港政策課

空港政策課

土木局

土木局

用地課

用地課

道路企画課

道路企画課

高速道路室 — 高速道路班

高速道路推進室 — 事業推進班  
計画推進班

道路街路課

道路街路課

街路担当参事

街路担当参事

道路保全課

道路保全課

河川整備課

河川整備課

総合治水課

総合治水課

武庫川総合治水室

武庫川総合治水室

[タカ㉔]

[タカ㉔]

砂防課

砂防課

下水道課

下水道課

港湾課

港湾課

まちづくり部長

まちづくり部長

まちづくり局

まちづくり局

都市政策課

都市政策課

土地対策室

計画調整参事

景観形成室

土地対策室

都市計画課

景観形成室

市街地整備課

都市計画課

公園緑地課

市街地整備課

部参事

部参事

(園芸・公園担当)

[広域防災センター次長が兼務]

参事(淡路7°のいえ外担当)

[タカ㉕]

(園芸・公園担当)

[県立淡路景観園芸学校副校長が兼務]

住宅建築局

住宅建築局

住宅参事

住宅参事

住宅政策課

住宅政策課

公営住宅課

公営住宅課

団地再生参事

団地再生参事

住宅管理課

住宅管理課

建築指導課

建築指導課

営繕課

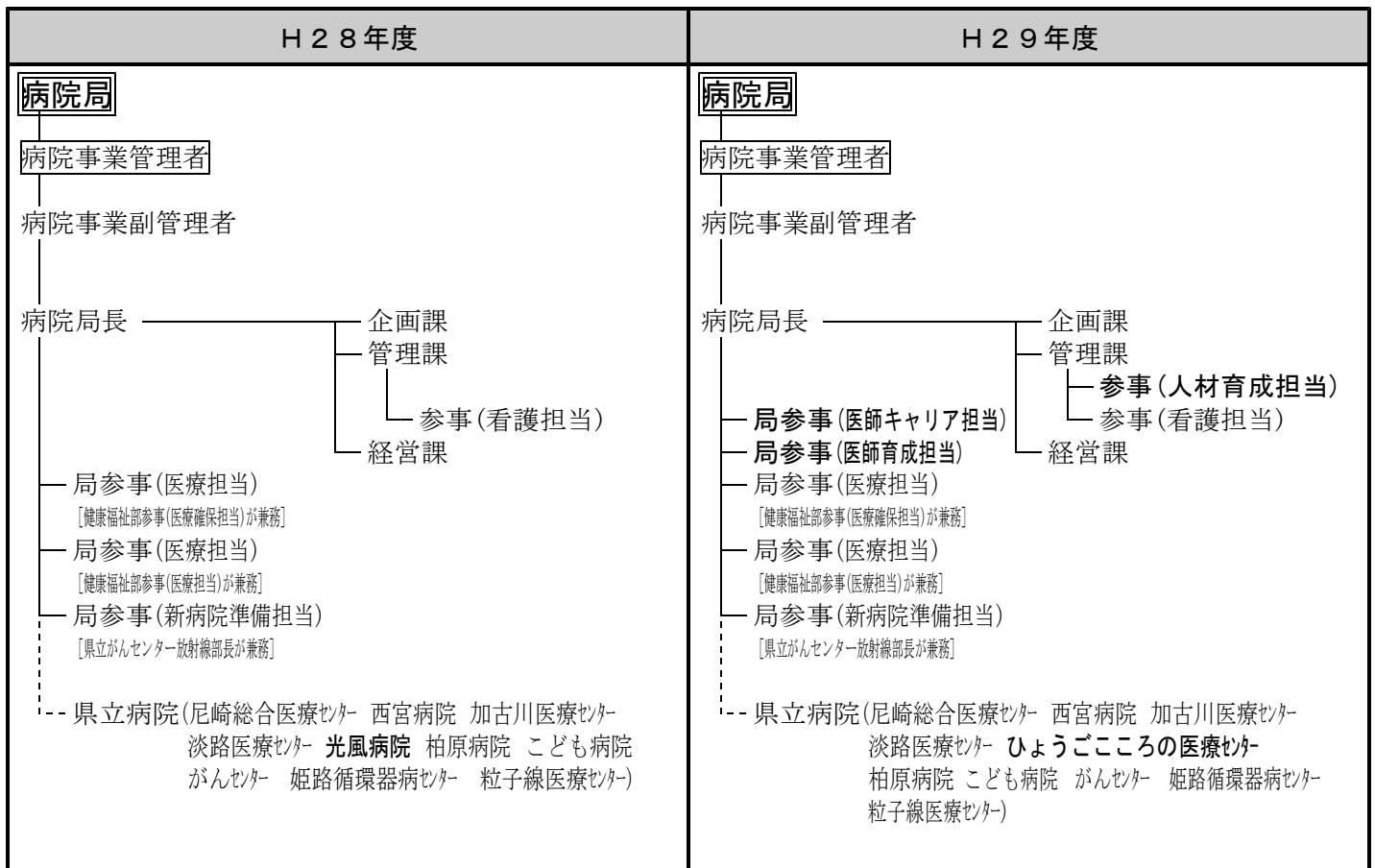
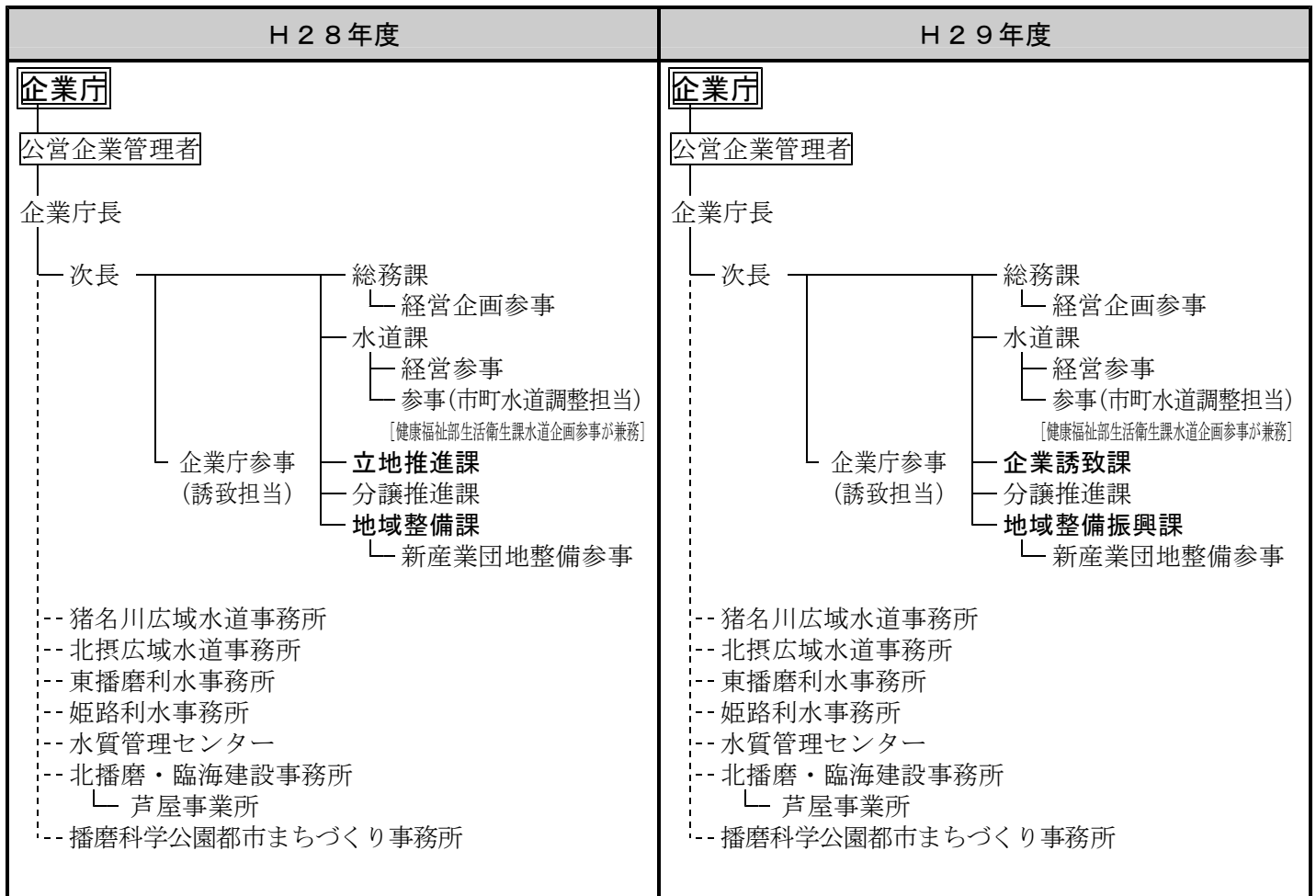
営繕課

設備課

設備課

県立淡路景観園芸学校

県立淡路景観園芸学校



H 2 8 年 度	H 2 9 年 度
<p><b>神戸県民センター</b></p> <p>県民センター長</p> <ul style="list-style-type: none"> <li>— 県民交流室</li> <li>— 神戸県税事務所 <ul style="list-style-type: none"> <li>└ 西神戸県税事務所</li> </ul> </li> <li>— 神戸農林振興事務所 <ul style="list-style-type: none"> <li>└ 神戸農業改良普及センター</li> <li>└ 神戸土地改良センター</li> <li>└ 六甲治山事務所</li> </ul> </li> <li>— 神戸土木事務所</li> </ul>	<p><b>神戸県民センター</b></p> <p>県民センター長</p> <p>副センター長 [県民交流室長を兼務]</p> <ul style="list-style-type: none"> <li>— 県民交流室 <ul style="list-style-type: none"> <li>└ 神戸魅力づくり参事 [たつ⑩]</li> </ul> </li> <li>— 神戸県税事務所 <ul style="list-style-type: none"> <li>└ 西神戸県税事務所</li> </ul> </li> <li>— 神戸農林振興事務所 <ul style="list-style-type: none"> <li>└ 神戸農業改良普及センター</li> <li>└ 神戸土地改良センター</li> <li>└ 六甲治山事務所</li> </ul> </li> <li>— 神戸土木事務所</li> </ul>

H 2 8 年 度	H 2 9 年 度
<p><b>阪神南県民センター</b></p> <p>県民センター長</p> <ul style="list-style-type: none"> <li>— 県民交流室 <ul style="list-style-type: none"> <li>└ まちづくり参事 [阪神北県民局宝塚土木事務所まちづくり参事が兼務]</li> <li>└ 阪神交流参事</li> </ul> </li> <li>— 西宮県税事務所</li> <li>— 芦屋健康福祉事務所 (芦屋保健所)</li> <li>— 西宮土木事務所 <ul style="list-style-type: none"> <li>└ 武庫川対策室</li> <li>└ 尼崎港管理事務所 <ul style="list-style-type: none"> <li>└ 尼崎21世紀プロジェクト推進室</li> </ul> </li> </ul> </li> </ul>	<p><b>阪神南県民センター</b></p> <p>県民センター長</p> <p>副センター長 [県民交流室長を兼務]</p> <ul style="list-style-type: none"> <li>— 県民交流室 <ul style="list-style-type: none"> <li>└ まちづくり参事 [阪神北県民局宝塚土木事務所まちづくり参事が兼務]</li> <li>└ 阪神交流参事</li> </ul> </li> <li>— 西宮県税事務所</li> <li>— 芦屋健康福祉事務所 (芦屋保健所)</li> <li>— 西宮土木事務所 <ul style="list-style-type: none"> <li>└ 武庫川対策室</li> <li>└ 尼崎港管理事務所 <ul style="list-style-type: none"> <li>└ 尼崎21世紀プロジェクト推進室</li> </ul> </li> </ul> </li> </ul>



H 2 8 年度	H 2 9 年度
<p><b>阪神北県民局</b></p> <p>県民局長</p> <p>副局長</p> <ul style="list-style-type: none"> <li>— 総務企画室 <ul style="list-style-type: none"> <li>└ まちづくり参事 [宝塚土木事務所まちづくり参事が兼務]</li> </ul> </li> <li>— 県民交流室 <ul style="list-style-type: none"> <li>└ 環境参事</li> </ul> </li> <li>— 伊丹県税事務所</li> <li>— 宝塚健康福祉事務所 (宝塚保健所) <ul style="list-style-type: none"> <li>└ 伊丹健康福祉事務所 (伊丹保健所)</li> </ul> </li> <li>— 阪神農林振興事務所 <ul style="list-style-type: none"> <li>└ 阪神農業改良普及センター — 伊丹地域普及所</li> </ul> </li> <li>— 宝塚土木事務所 ————— 伊丹業務所 <ul style="list-style-type: none"> <li>└ 三田業務所</li> <li>└ 武庫川対策室 [阪神南県民センター西宮土木事務所武庫川対策室長が兼務]</li> <li>└ まちづくり参事</li> </ul> </li> </ul>	<p><b>阪神北県民局</b></p> <p>県民局長</p> <p>副局長</p> <ul style="list-style-type: none"> <li>— 総務企画室 <ul style="list-style-type: none"> <li>└ まちづくり参事 [宝塚土木事務所まちづくり参事が兼務]</li> </ul> </li> <li>— 県民交流室 <ul style="list-style-type: none"> <li>└ 環境参事</li> </ul> </li> <li>— 伊丹県税事務所</li> <li>— 宝塚健康福祉事務所 (宝塚保健所) <ul style="list-style-type: none"> <li>└ 伊丹健康福祉事務所 (伊丹保健所)</li> </ul> </li> <li>— 阪神農林振興事務所 <ul style="list-style-type: none"> <li>└ 阪神農業改良普及センター</li> </ul> </li> <li>— 宝塚土木事務所 ————— 伊丹業務所 <ul style="list-style-type: none"> <li>└ 三田業務所</li> <li>└ 武庫川対策室 [阪神南県民センター西宮土木事務所武庫川対策室長が兼務]</li> <li>└ まちづくり参事</li> </ul> </li> </ul>

H 2 8 年度	H 2 9 年度
<p><b>東播磨県民局</b></p> <p>県民局長</p> <p>副局長</p> <ul style="list-style-type: none"> <li>— 総務企画室 <ul style="list-style-type: none"> <li>└ まちづくり参事 [加古川土木事務所まちづくり参事が兼務]</li> </ul> </li> <li>— 地域振興室 <ul style="list-style-type: none"> <li>└ 環境参事</li> <li>└ 東播磨消費生活センター [地域振興室長が消費生活センター長を兼務]</li> </ul> </li> <li>— 加古川県税事務所</li> <li>— 加古川健康福祉事務所 (加古川保健所) <ul style="list-style-type: none"> <li>└ 明石健康福祉事務所 (明石保健所)</li> </ul> </li> <li>— 加古川農林水産振興事務所 <ul style="list-style-type: none"> <li>└ 加古川農業改良普及センター — 明石地域普及所</li> </ul> </li> <li>— 加古川土木事務所 ————— 明石業務所 <ul style="list-style-type: none"> <li>└ まちづくり参事</li> <li>└ 東播磨南北道路対策室</li> <li>└ 明石鉄道高架対策室</li> </ul> </li> </ul>	<p><b>東播磨県民局</b></p> <p>県民局長</p> <p>副局長</p> <ul style="list-style-type: none"> <li>— 総務企画室 <ul style="list-style-type: none"> <li>└ まちづくり参事 [加古川土木事務所まちづくり参事が兼務]</li> </ul> </li> <li>— 地域振興室 <ul style="list-style-type: none"> <li>└ 環境参事</li> <li>└ 東播磨消費生活センター [地域振興室長が消費生活センター長を兼務]</li> </ul> </li> <li>— 加古川県税事務所</li> <li>— 加古川健康福祉事務所 (加古川保健所) <ul style="list-style-type: none"> <li>└ 明石健康福祉事務所 (明石保健所)</li> </ul> </li> <li>— 加古川農林水産振興事務所 <ul style="list-style-type: none"> <li>└ 加古川農業改良普及センター</li> </ul> </li> <li>— 加古川土木事務所 ————— 明石業務所 <ul style="list-style-type: none"> <li>└ まちづくり参事</li> <li>└ 東播磨南北道路対策室</li> <li>└ 明石街づくり対策室</li> </ul> </li> </ul>

H 2 8 年度	H 2 9 年度
<p><b>北播磨県民局</b></p> <p>県民局長</p> <p>副局長</p> <ul style="list-style-type: none"> <li>— 総務企画室 <ul style="list-style-type: none"> <li>└ まちづくり参事 [加東土木事務所まちづくり参事が兼務]</li> </ul> </li> <li>— 県民交流室 <ul style="list-style-type: none"> <li>└ 環境参事</li> <li>└ 消費生活参事 [東播磨消費生活センター長が兼務]</li> </ul> </li> <li>— 加東県税事務所</li> <li>— 加東健康福祉事務所 (加東保健所)</li> <li>— 加東農林振興事務所 <ul style="list-style-type: none"> <li>└ 加西農業改良普及センター — 西脇地域普及所</li> <li>└ 加古川流域土地改良事務所 — 三木地域普及所</li> </ul> </li> <li>— 加東土木事務所 — 多可事業所 <ul style="list-style-type: none"> <li>└ 加西業務所</li> <li>└ 三木業務所</li> </ul> <ul style="list-style-type: none"> <li>└ まちづくり参事</li> <li>└ 東播磨南北道路対策室 [東播磨県民局加古川土木事務所東播磨南北道路対策室長が兼務]</li> </ul> </li> </ul>	<p><b>北播磨県民局</b></p> <p>県民局長</p> <p>副局長</p> <ul style="list-style-type: none"> <li>— 総務企画室 <ul style="list-style-type: none"> <li>└ まちづくり参事 [加東土木事務所まちづくり参事が兼務]</li> </ul> </li> <li>— 県民交流室 <ul style="list-style-type: none"> <li>└ 環境参事</li> <li>└ 消費生活参事 [東播磨消費生活センター長が兼務]</li> </ul> </li> <li>— 加東県税事務所</li> <li>— 加東健康福祉事務所 (加東保健所)</li> <li>— 加東農林振興事務所 <ul style="list-style-type: none"> <li>└ 加西農業改良普及センター</li> <li>└ 加古川流域土地改良事務所</li> </ul> </li> <li>— 加東土木事務所 — 多可事業所 <ul style="list-style-type: none"> <li>└ 加西業務所</li> <li>└ 三木業務所</li> </ul> <ul style="list-style-type: none"> <li>└ まちづくり参事</li> <li>└ 東播磨南北道路対策室 [東播磨県民局加古川土木事務所東播磨南北道路対策室長が兼務]</li> </ul> </li> </ul>

H 2 8 年度	H 2 9 年度
<p><b>中播磨県民センター</b></p> <p>県民センター長</p> <ul style="list-style-type: none"> <li>— 県民交流室 <ul style="list-style-type: none"> <li>└ まちづくり参事 [姫路土木事務所まちづくり参事が兼務]</li> <li>└ 交流観光参事</li> <li>└ 中播磨消費生活創造センター</li> </ul> </li> <li>— 姫路県税事務所</li> <li>— 中播磨健康福祉事務所 (福崎保健所)</li> <li>— 姫路農林水産振興事務所 <ul style="list-style-type: none"> <li>└ 姫路農業改良普及センター — 福崎地域普及所</li> <li>└ 姫路土地改良センター</li> </ul> </li> <li>— 姫路土木事務所 — 福崎事業所 <ul style="list-style-type: none"> <li>└ まちづくり参事</li> <li>└ 姫路港管理事務所</li> </ul> </li> </ul>	<p><b>中播磨県民センター</b></p> <p>県民センター長</p> <p>副センター長 [県民交流室長を兼務]</p> <ul style="list-style-type: none"> <li>— 県民交流室 <ul style="list-style-type: none"> <li>└ まちづくり参事 [姫路土木事務所まちづくり参事が兼務]</li> <li>└ 交流観光参事</li> <li>└ 中播磨消費生活創造センター</li> </ul> </li> <li>— 姫路県税事務所</li> <li>— 中播磨健康福祉事務所 (福崎保健所)</li> <li>— 姫路農林水産振興事務所 <ul style="list-style-type: none"> <li>└ 姫路農業改良普及センター</li> <li>└ 姫路土地改良センター</li> </ul> </li> <li>— 姫路土木事務所 — 福崎事業所 <ul style="list-style-type: none"> <li>└ まちづくり参事</li> <li>└ 姫路港管理事務所</li> </ul> </li> </ul>

H 2 8 年度	H 2 9 年度
<p><b>西播磨県民局</b></p> <p>県民局長</p> <p>副局長</p> <ul style="list-style-type: none"> <li>— 総務企画室 <ul style="list-style-type: none"> <li>└ まちづくり参事 [中播磨県民センター姫路土木事務所まちづくり参事が兼務]</li> </ul> </li> <li>— 県民交流室 <ul style="list-style-type: none"> <li>└ 元気づくり参事</li> <li>└ 環境参事</li> <li>└ 西播磨消費生活センター [県民交流室長が消費生活センター長を兼務]</li> </ul> </li> <li>— 龍野県税事務所</li> <li>— 龍野健康福祉事務所 (龍野保健所) <ul style="list-style-type: none"> <li>└ 赤穂健康福祉事務所 (赤穂保健所)</li> </ul> </li> <li>— 光都農林振興事務所 <ul style="list-style-type: none"> <li>└ 光都農業改良普及センター — 佐用地域普及所</li> <li>└ 龍野農業改良普及センター — 宍粟地域普及所</li> <li>└ 光都土地改良センター</li> </ul> </li> <li>— 光都土木事務所 ————— 佐用業務所 <ul style="list-style-type: none"> <li>└ 龍野土木事務所 ————— 宍粟事業所</li> </ul> </li> </ul>	<p><b>西播磨県民局</b></p> <p>県民局長</p> <p>副局長</p> <ul style="list-style-type: none"> <li>— 総務企画室 <ul style="list-style-type: none"> <li>└ まちづくり参事 [中播磨県民センター姫路土木事務所まちづくり参事が兼務]</li> </ul> </li> <li>— 県民交流室 <ul style="list-style-type: none"> <li>└ 元気づくり参事</li> <li>└ 環境参事</li> <li>└ 西播磨消費生活センター [県民交流室長が消費生活センター長を兼務]</li> </ul> </li> <li>— 龍野県税事務所</li> <li>— 龍野健康福祉事務所 (龍野保健所) <ul style="list-style-type: none"> <li>└ 赤穂健康福祉事務所 (赤穂保健所)</li> </ul> </li> <li>— 光都農林振興事務所 <ul style="list-style-type: none"> <li>└ 光都農業改良普及センター</li> <li>└ 龍野農業改良普及センター</li> <li>└ 光都土地改良センター</li> </ul> </li> <li>— 光都土木事務所 ————— 佐用業務所 <ul style="list-style-type: none"> <li>└ 龍野土木事務所 ————— 宍粟事業所</li> </ul> </li> </ul>

H 2 8 年度	H 2 9 年度
<p><b>但馬県民局</b></p> <p>県民局長</p> <p>副局長</p> <ul style="list-style-type: none"> <li>— 総務企画室 <ul style="list-style-type: none"> <li>└ まちづくり参事 [豊岡土木事務所まちづくり参事が兼務]</li> </ul> </li> <li>— 地域政策室 <ul style="list-style-type: none"> <li>└ 県民協働参事</li> <li>└ 但馬消費生活センター [県民協働参事が消費生活センター長を兼務]</li> <li>└ ジオパーク参事 [タカ⑧]</li> </ul> </li> <li>— 豊岡県税事務所</li> <li>— 豊岡健康福祉事務所 (豊岡保健所) <ul style="list-style-type: none"> <li>└ 新温泉健康福祉事務所</li> <li>└ 朝来健康福祉事務所 (朝来保健所)</li> <li>└ 但馬長寿の郷</li> </ul> </li> <li>— 豊岡農林水産振興事務所 <ul style="list-style-type: none"> <li>└ 但馬水産事務所</li> <li>└ 豊岡農業改良普及センター</li> <li>└ 新温泉農業改良普及センター</li> <li>└ 豊岡土地改良センター</li> <li>└ 朝来農林振興事務所 <ul style="list-style-type: none"> <li>└ 朝来農業改良普及センター — 養父地域普及所</li> <li>└ 朝来土地改良センター</li> </ul> </li> </ul> </li> <li>— 豊岡土木事務所 ————— 但東業務所 <ul style="list-style-type: none"> <li>└ まちづくり参事</li> <li>└ 新温泉土木事務所 ————— 香美業務所</li> <li>└ 養父土木事務所 ————— 朝来業務所</li> </ul> </li> </ul>	<p><b>但馬県民局</b></p> <p>県民局長</p> <p>副局長</p> <ul style="list-style-type: none"> <li>— 総務企画室 <ul style="list-style-type: none"> <li>└ まちづくり参事 [豊岡土木事務所まちづくり参事が兼務]</li> </ul> </li> <li>— 地域政策室 <ul style="list-style-type: none"> <li>└ 県民協働参事</li> <li>└ 但馬消費生活センター [県民協働参事が消費生活センター長を兼務]</li> <li>└ ジオパーク参事</li> </ul> </li> <li>— 豊岡県税事務所</li> <li>— 豊岡健康福祉事務所 (豊岡保健所) <ul style="list-style-type: none"> <li>└ 新温泉健康福祉事務所</li> <li>└ 朝来健康福祉事務所 (朝来保健所)</li> <li>└ 但馬長寿の郷</li> </ul> </li> <li>— 豊岡農林水産振興事務所 <ul style="list-style-type: none"> <li>└ 但馬水産事務所</li> <li>└ 豊岡農業改良普及センター</li> <li>└ 新温泉農業改良普及センター</li> <li>└ 豊岡土地改良センター</li> <li>└ 朝来農林振興事務所 <ul style="list-style-type: none"> <li>└ 朝来農業改良普及センター</li> <li>└ 朝来土地改良センター</li> </ul> </li> </ul> </li> <li>— 豊岡土木事務所 ————— 但東業務所 <ul style="list-style-type: none"> <li>└ まちづくり参事</li> <li>└ 新温泉土木事務所 ————— 香美業務所</li> <li>└ 養父土木事務所 ————— 朝来業務所</li> </ul> </li> </ul>

H 2 8 年度	H 2 9 年度
<p><b>丹波県民局</b></p> <p>県民局長</p> <p>副局長 [県民交流室長を兼務]</p> <ul style="list-style-type: none"> <li>— 県民交流室 <ul style="list-style-type: none"> <li>— まちづくり参事 [丹波土木事務所まちづくり参事が兼務]</li> <li>— 大丹波連携参事</li> <li>— 丹波消費生活センター [県民交流室長が消費生活センター長を兼務]</li> </ul> </li> <li>— 丹波県税事務所</li> <li>— 丹波健康福祉事務所 (丹波保健所)</li> <li>— 丹波農林振興事務所 <ul style="list-style-type: none"> <li>— 丹波農業改良普及センター — 篠山地域普及所</li> <li>— 篠山土地改良事務所</li> </ul> </li> <li>— 丹波土木事務所 ————— 篠山業務所 <ul style="list-style-type: none"> <li>— まちづくり参事</li> <li>— 復興事業室 [ｸｽｸ⑳]</li> </ul> </li> </ul>	<p><b>丹波県民局</b></p> <p>県民局長</p> <p>副局長 [県民交流室長を兼務]</p> <ul style="list-style-type: none"> <li>— 県民交流室 <ul style="list-style-type: none"> <li>— まちづくり参事 [丹波土木事務所まちづくり参事が兼務]</li> <li>— 大丹波連携参事</li> <li>— 丹波消費生活センター [県民交流室長が消費生活センター長を兼務]</li> </ul> </li> <li>— 丹波県税事務所</li> <li>— 丹波健康福祉事務所 (丹波保健所)</li> <li>— 丹波農林振興事務所 <ul style="list-style-type: none"> <li>— 丹波農業改良普及センター</li> <li>— 篠山土地改良事務所</li> </ul> </li> <li>— 丹波土木事務所 ————— 篠山業務所 <ul style="list-style-type: none"> <li>— まちづくり参事</li> <li>— 復興事業室 [ｸｽｸ㉑]</li> </ul> </li> </ul>

H 2 8 年度	H 2 9 年度
<p><b>淡路県民局</b></p> <p>県民局長</p> <p>副局長</p> <ul style="list-style-type: none"> <li>— 総務企画室 <ul style="list-style-type: none"> <li>— まちづくり参事 [洲本土木事務所まちづくり参事が兼務]</li> </ul> </li> <li>— 県民交流室 <ul style="list-style-type: none"> <li>— 未来島・渦潮参事</li> <li>— 環境参事</li> <li>— 淡路消費生活センター [県民交流室長が消費生活センター長を兼務]</li> </ul> </li> <li>— 洲本県税事務所</li> <li>— 洲本健康福祉事務所 (洲本保健所)</li> <li>— 洲本農林水産振興事務所 <ul style="list-style-type: none"> <li>— 南淡路農業改良普及センター</li> <li>— 北淡路農業改良普及センター</li> <li>— 洲本土地改良事務所</li> </ul> </li> <li>— 洲本土木事務所 <ul style="list-style-type: none"> <li>— まちづくり参事</li> </ul> </li> </ul>	<p><b>淡路県民局</b></p> <p>県民局長</p> <p>副局長</p> <ul style="list-style-type: none"> <li>— 総務企画室 <ul style="list-style-type: none"> <li>— まちづくり参事 [洲本土木事務所まちづくり参事が兼務]</li> </ul> </li> <li>— 県民交流室 <ul style="list-style-type: none"> <li>— 未来島・渦潮参事</li> <li>— 環境参事</li> <li>— 淡路消費生活センター [県民交流室長が消費生活センター長を兼務]</li> </ul> </li> <li>— 洲本県税事務所</li> <li>— 洲本健康福祉事務所 (洲本保健所)</li> <li>— 洲本農林水産振興事務所 <ul style="list-style-type: none"> <li>— 南淡路農業改良普及センター</li> <li>— 北淡路農業改良普及センター</li> <li>— 洲本土地改良事務所</li> </ul> </li> <li>— 洲本土木事務所 <ul style="list-style-type: none"> <li>— まちづくり参事</li> </ul> </li> </ul>