

経営比較分析表（平成29年度決算）

兵庫県洲本市 洲本バスセンター前駐車場

業務名	業種名	事業名	類似施設区分	管理者の情報
法非適用	駐車場整備事業	-	A1B1	非設置
自己資本構成比率(%)	種類	構造	建設後の経過年数(年)	
該当数値なし	届出駐車場 其他駐車場	立体式	8	

立地	周辺駐車場の需給実態調査	駐車場使用面積(m ²)
商業施設	無	11,691
収容台数(台)	一時間当たりの基本料金(円)	指定管理者制度の導入
451	100	導入なし

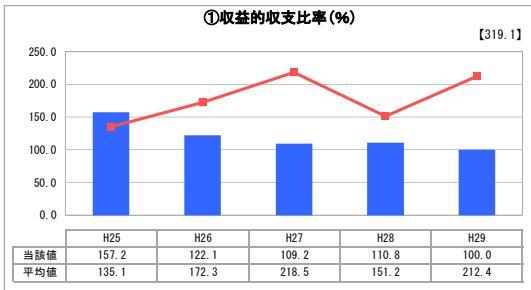
グラフ凡例

- 当該施設値（当該値）
- 類似施設平均値（平均値）
- 【】 平成29年度全国平均

1. 収益等の状況

①収益的収支比率(%)

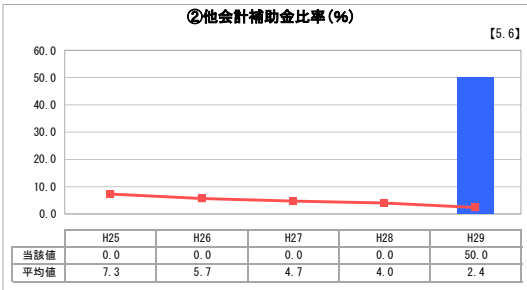
[319.1]



「経常損益」

②他会計補助金比率(%)

[5.6]

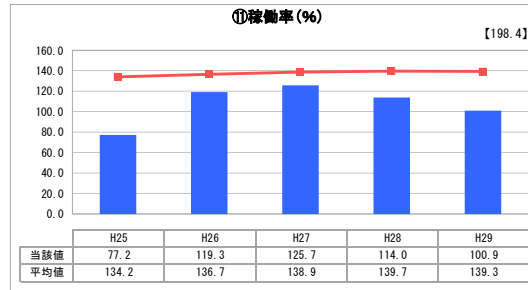


「他会計補助金割合」

3. 利用の状況

①稼働率(%)

[198.4]



「施設の効率性」

分析欄

1. 収益等の状況について
定期的な利用があるため、安定して運営できている。

2. 資産等の状況について
施設は業務員詰所がある。今後、修繕等の設備投資が見込まれる。

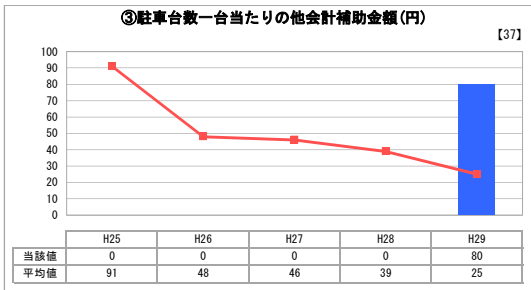
3. 利用の状況について
平日の利用については、85%程度の稼働率であり、土・日については10%~30%で推移している。

全体総括

洲本バスセンター前駐車場は、観光の拠点として、また通勤者用として、健康福祉館の利用者駐車場として重要な役割を果たしており安定的な運営を行うことができる。※平成29年度は、企業会計へ移行する前年度であり打ち切り決算のため収入が少くない決算となっている。

③駐車台数一台当たりの他会計補助金額(円)

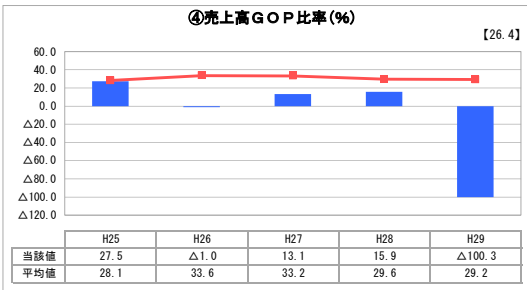
[37]



「他会計補助金額」

④売上高GOP比率(%)

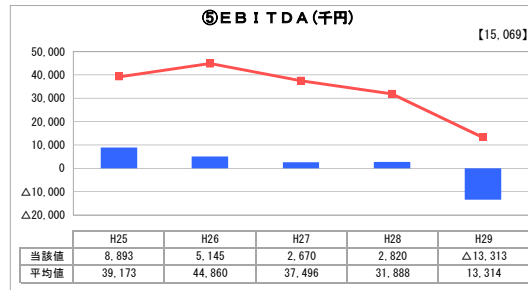
[26.4]



「売上高に対する営業総利益」

⑤EBITDA(千円)

[15,069]

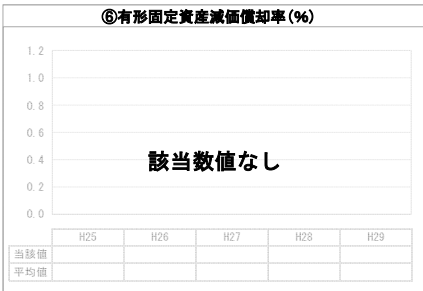


「減価償却前営業利益」

2. 資産等の状況

⑥有形固定資産減価償却率(%)

該当数値なし



「施設全体の減価償却の状況」

⑦敷地の地価(千円)

35

35

⑧設備投資見込額(千円)

1,000

1,000

⑨累積欠損金比率(%)

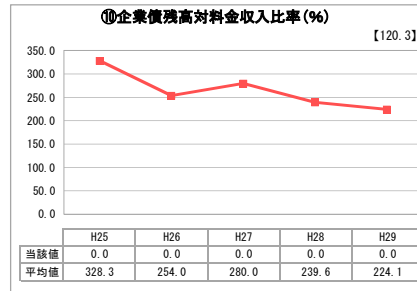
該当数値なし



「累積欠損」

⑩企業債務高対料金収入比率(%)

[120.3]



「債務残高」