

# 経営比較分析表（平成29年度決算）

兵庫県丹波市 市島駅前駐車場

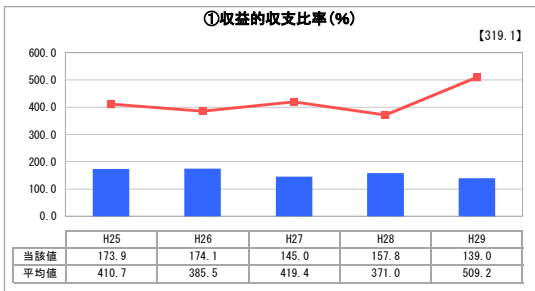
業務名	業種名	事業名	類似施設区分	管理者の情報
法非適用	駐車場整備事業	-	A 3 B 1	非設置
自己資本構成比率(%)	種類	構造	建設後の経過年数(年)	
該当数値なし	都市計画駐車場	広場式	28	

立地	周辺駐車場の需給実態調査	駐車場使用面積(m <sup>2</sup> )
駅	無	589
収容台数(台)	一時間当たりの基本料金(円)	指定管理者制度の導入
20	304	代行制

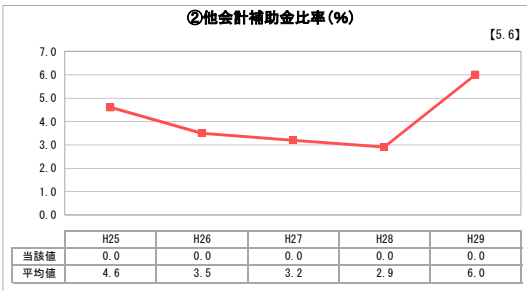
**グラフ凡例**

- 当該施設値(当該値)
- 類似施設平均値(平均値)
- 【】 平成29年度全国平均

## 1. 収益等の状況

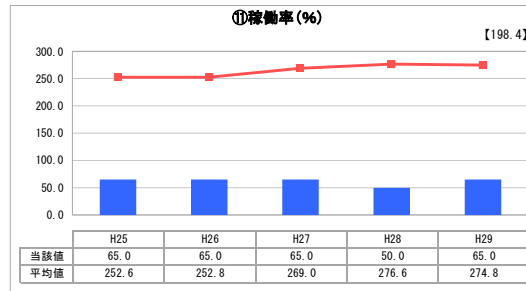


「経常損益」

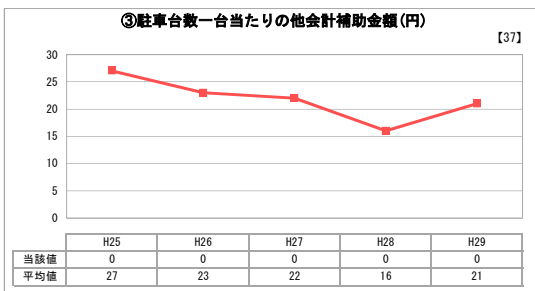


「他会計補助金割合」

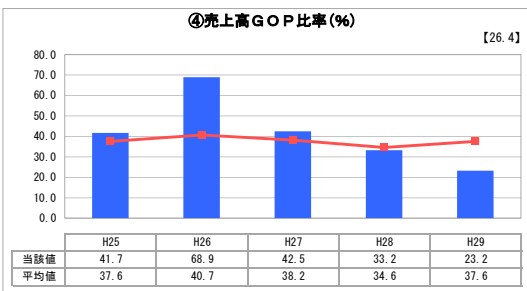
## 3. 利用の状況



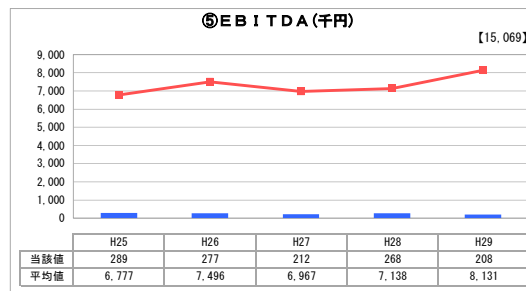
「施設の効率性」



「他会計補助金額」



「売上高に対する営業総利益」



「減価償却前営業利益」

## 2. 資産等の状況



「施設全体の減価償却の状況」

⑦敷地の地価(千円)

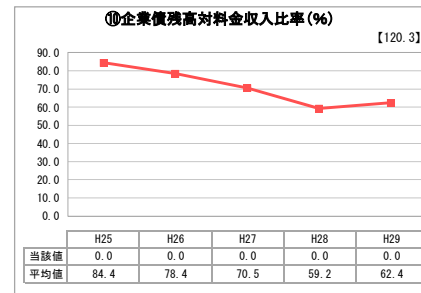
6,101

⑧設備投資見込額(千円)

0



「累積欠損」



「債務残高」

## 分析欄

### 1. 収益等の状況について

本施設については、市民の交通機関への利便性向上を主たる目的として設置している。収益等の状況については、類似施設平均と比較すると27.3%程度の収益的収支比率となっているが、139.0%と単会計計で収支比率100%以上を維持している。しかしながら、収益状況を示す各種数値が過年度と比較し、低下していることから、利用率改善に向けた施策が必要である。

### 2. 資産等の状況について

本施設の資産等は、精算機や舗装設備などがあるが、資産の長寿化に向けた修繕や更新計画について、検討を進めることとする。

### 3. 利用の状況について

本施設は、月極駐車場駐車可能台数10台に対して、平均の駐車台数は10台(稼働率100.0%)。また、一時駐車場駐車可能台数10台に対して、平均の駐車台数は3台(稼働率30%)であり、全体で平均13台(稼働率65.0%)となっている。月極駐車場と比較し、一時駐車場の利用率が低く、利用率の状況が改善できるよう、広報等により情報を提供し利用の拡大を図っていく。

### 全体総括

施設として黒字経営となっているが、利用率の向上に伴う経営状況の更なる安定化が必要ことから、広報等を活用し、利用率の向上を図る必要がある。