

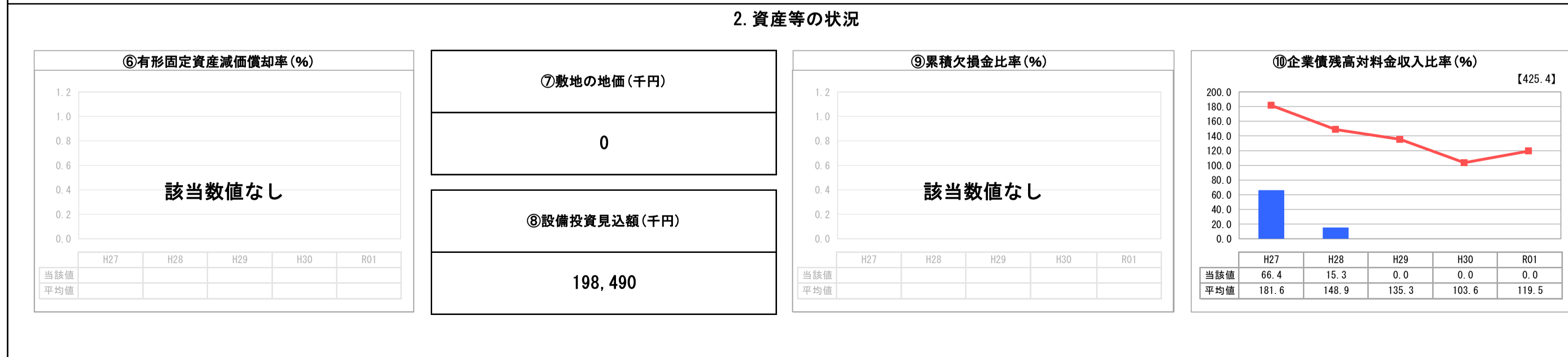
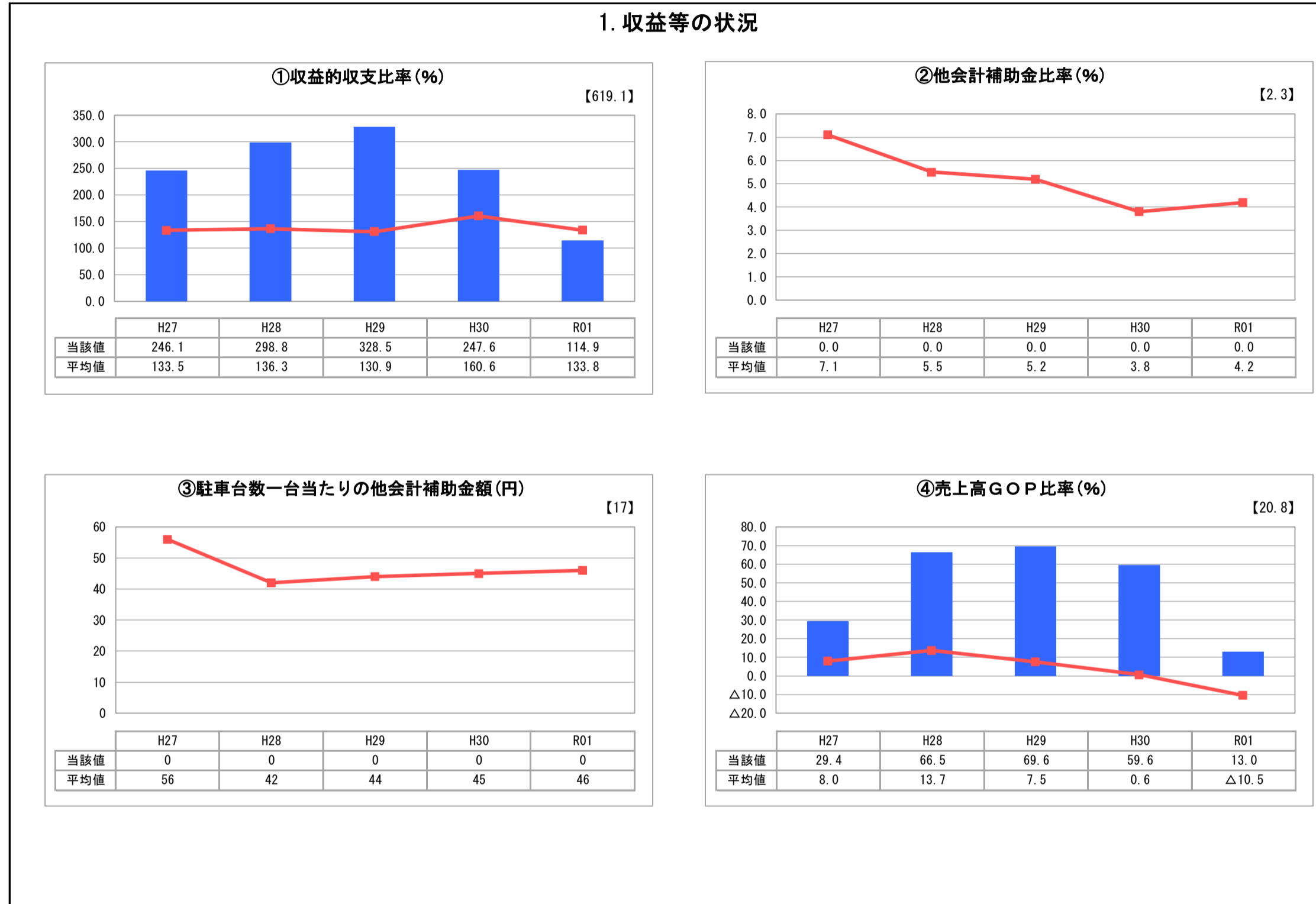
経営比較分析表（令和元年度決算）

兵庫県神戸市 三宮第2

業務名 法非適用	業種名 駐車場整備事業	事業名 -	類似施設区分 A 2 B 2	管理者の情報 非設置
自己資本構成比率(%) 該当数値なし	種類 都市計画駐車場	構造 地下式	建設後の経過年数(年) 46	

立地 公共施設	周辺駐車場の需給実態調査 無	駐車場使用面積(m ²) 19,348
収容台数(台) 550	一時間当たりの基本料金(円) 400	指定管理者制度の導入 代行制

グラフ凡例
■ 当該施設値（当該値）
— 類似施設平均値（平均値）
【】 令和元年度全国平均



分析欄

1. 収益等の状況について
 ①収益的収支比率について、昨年度から大きく減少している。
 ④売上高GOP比率、⑤EBITDAについては、昨年度から減少しているが、類似施設の平均値を大きく上回っている。
 健全な経営状態といえる。市街地中心部に立地し、平日のビジネス利用や休日の観光等の需要が安定的に見込まれることが要因であると考えられる。

2. 資産等の状況について
 ⑧設備投資見込額について、他の駐車場と比較して平均的であり、引き続き必要な設備更新に対する投資を計画的に実施していく。
 ⑩企業債残高対料金収入比率は、平成29年度より0となっている。

3. 利用の状況について
 ⑩稼働率について、経年比較においてほぼ横ばいであり、類似施設の平均値を下回っている。周辺施設への営業活動等、指定管理者と連携しながら利用台数の増加を図っていく。

全体総括
 経営状況は安定しているため、都心三宮再整備に伴う周辺土地利用環境の変化も踏まえ、引き続き指定管理者と連携しながら、収益の増加及び安定化を目指していく。