

経営比較分析表（令和3年度決算）

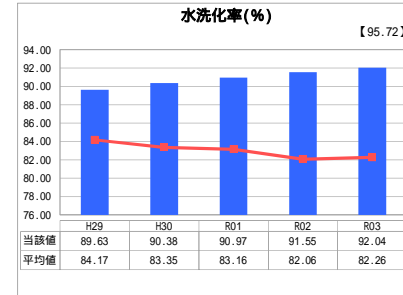
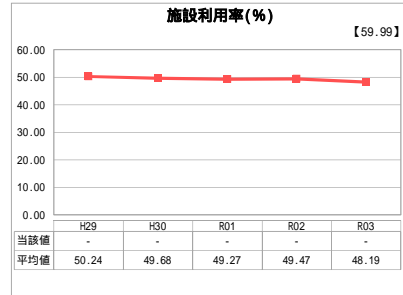
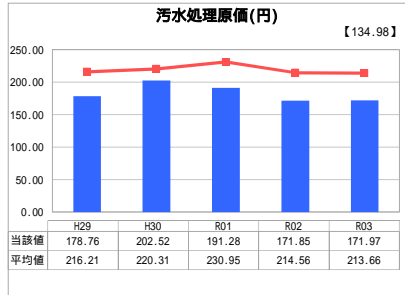
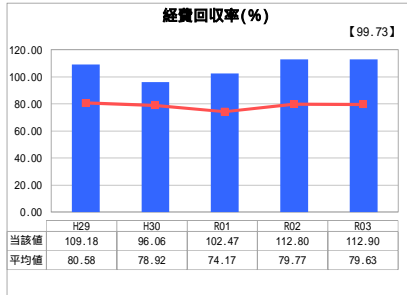
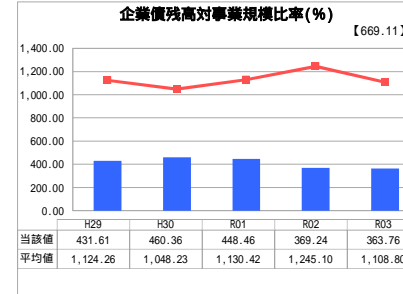
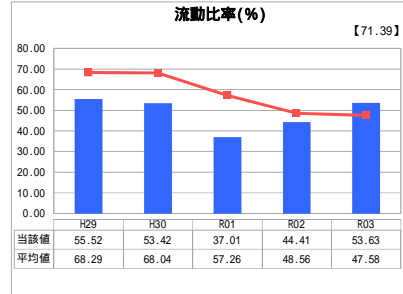
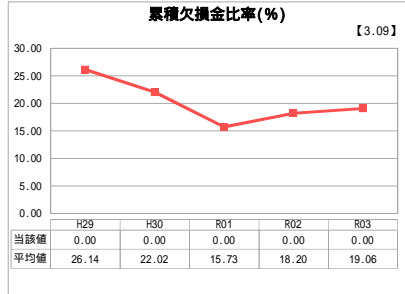
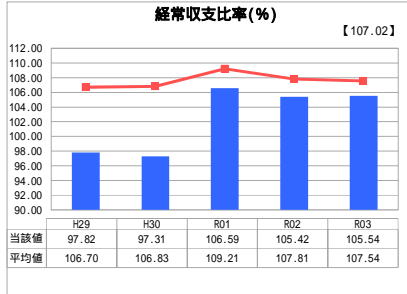
兵庫県 西脇市

業務名	業種名	事業名	類似団体区分	管理者の情報
法適用	下水道事業	公共下水道	Cd2	非設置
資金不足比率(%)	自己資本構成比率(%)	普及率(%)	有収率(%)	1か月20m ³ 当たり家庭料金(円)
-	65.21	63.29	92.10	3,630

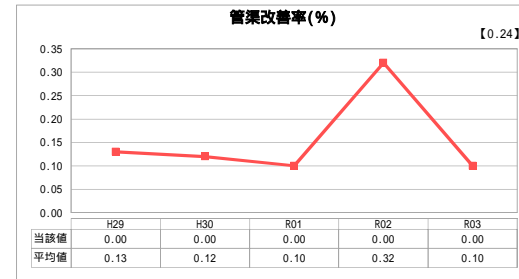
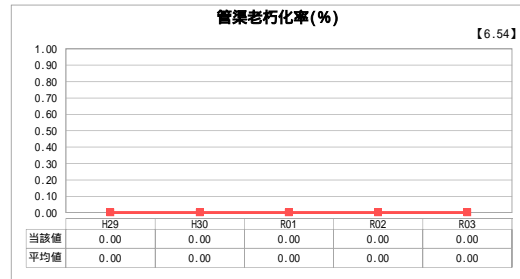
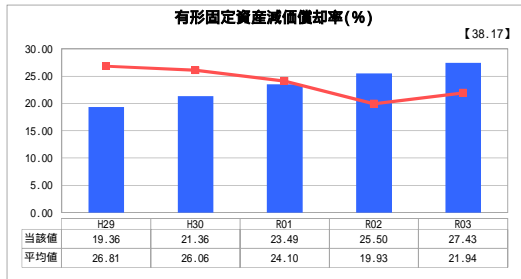
人口(人)	面積(km ²)	人口密度(人/km ²)
39,203	132.44	296.01
処理区域内人口(人)	処理区域面積(km ²)	処理区域内人口密度(人/km ²)
24,698	11.03	2,239.17

グラフ凡例
当該団体値(当該値)
- 類似団体平均値(平均値)
【】 令和3年度全国平均

1. 経営の健全性・効率性



2. 老朽化の状況



分析欄

1. 経営の健全性・効率性について

経常収支比率は、100%以上であるが類似団体平均値よりは少し低く、年度ごとに増減があるので、安定した経営を維持するため更なる費用削減が必要です。
 累積欠損金は発生していません。また、使用料収入は昨年度より増加しています。
 流動比率は、余剰資金を保有していないため、全国平均を下回っています。
 企業債残高対事業規模比率は、企業債の借入額よりも償還額が多かったため、全国平均より低くなっています。
 経費回収率は、使用料収入が増加したことにより、100%を上回っています。
 汚水処理原価は、類似団体よりは低いが、全国平均より高く、更なる維持管理費用の削減が必要です。
 施設利用率は、流域下水道に接続しているため、表示がありません。
 水洗化率は、毎年未接続世帯を訪問し水洗化啓発に努めた結果、年々上昇しています。

2. 老朽化の状況について

有形固定資産減価償却率は、年々上昇していますが、全国平均よりは低い状況です。
 法定耐用年数を超えた管渠はありませんので、管渠老朽化率及び管渠改善率は0です。

全体総括

公共下水道事業は、旧西脇市区域の市街化区域を中心とした集落を対象に、加古川上流流域下水道として整備され、平成6年6月6日に供用開始し、下水道普及率はほぼ100%となっています。
 しかし、人口減少や節水意識の向上などにより、使用料収入が減少傾向にある中で、流域下水道施設建設負担金や維持管理負担金を支払う必要があります。
 そのため、使用料収入の増収につながる水洗化率の向上を図るとともに、令和4年3月に改定した「下水道事業経営戦略」に基づき、維持管理費の更なる削減に努め、経営基盤を強化していきたいと考えています。