

経営比較分析表（令和4年度決算）

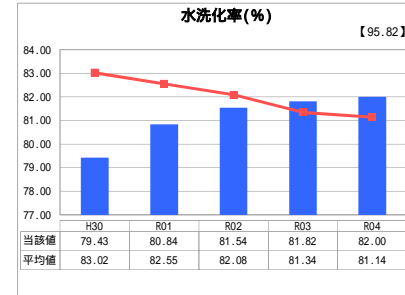
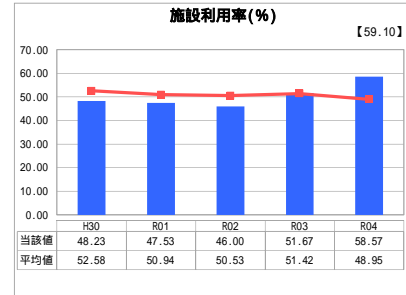
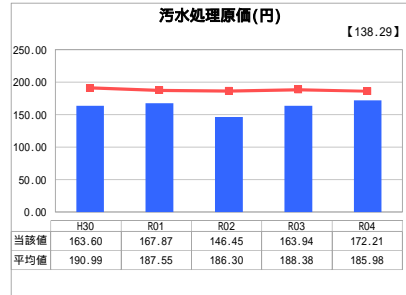
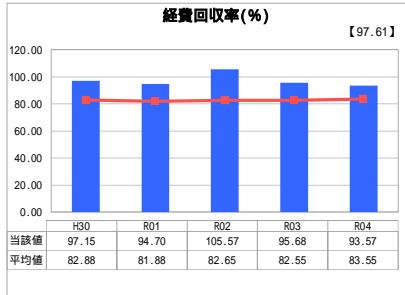
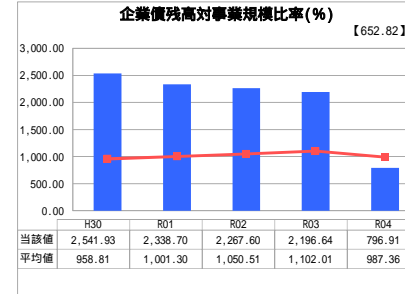
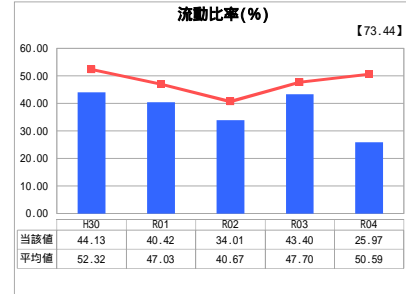
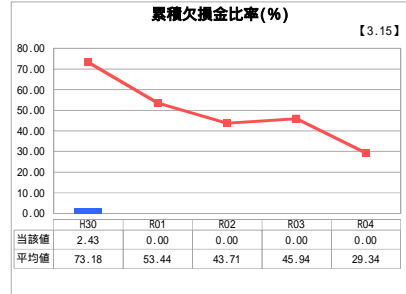
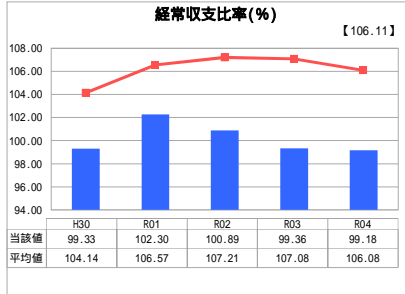
兵庫県 洲本市

業務名	業種名	事業名	類似団体区分	管理者の情報
法適用	下水道事業	公共下水道	Cc2	非設置
資金不足比率(%)	自己資本構成比率(%)	普及率(%)	有収率(%)	1か月20m ³ 当たり家庭料金(円)
-	44.81	25.15	73.64	2,530

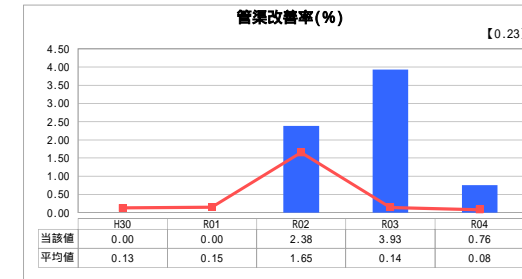
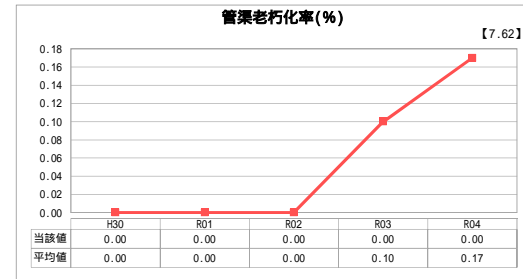
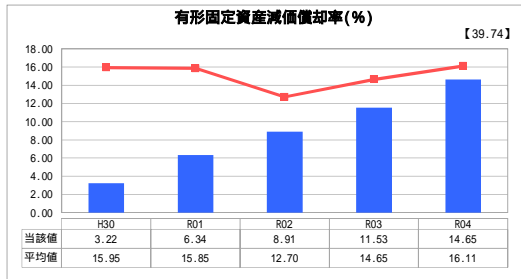
人口(人)	面積(km ²)	人口密度(人/km ²)
41,826	182.38	229.33
処理区域内人口(人)	処理区域面積(km ²)	処理区域内人口密度(人/km ²)
10,466	3.06	3,420.26

グラフ凡例
当該団体値(当該値)
- 類似団体平均値(平均値)
【】 令和4年度全国平均

1. 経営の健全性・効率性



2. 老朽化の状況



分析欄

1. 経営の健全性・効率性について

公共下水道事業は平成30年度から地方公営企業法を適用（財務適用）しています。
 経常収支比率は「99.18%」です。今後もほぼ横ばいとなる見込みですが、100%以上となるように経費削減、使用料の回収に努めます。
 累積欠損金比率は「0.00%」です。地方公営企業法を適用した平成30年度決算からの比率であり、累積がないため、類似団体平均を大きく下回っていると考えられます。
 流動比率は「25.97%」です。公共下水道事業は概成に向けて投資を行っている途中であり、企業債の元金償還が多額であるため、類似団体平均を下回っていると考えられます。
 企業債残高対事業規模比率は「796.91%」です。類似団体平均を下回っています。概成に向け、新規の投資を行っている途中であり、毎年企業債の借入を行っています。企業債の借入額を抑制しているため、今後は少しずつ減少する見込みです。
 経費回収率は「93.57%」です。100%以上となるように経費削減、使用料の回収に努めます。
 汚水処理原価は「172.21円」です。類似団体平均を下回っているものの、全国平均は上回っています。今後は計画的・効率的な投資と接続率の向上により、更なる改善に努めます。
 施設利用率は「58.57%」です。類似団体平均を上回っているものの、全国平均は下回っています。今後は計画的・効率的な投資と接続率の向上により、更なる改善に努めます。
 水洗化率は「82.00%」です。類似団体平均を上回っているものの、全国平均は下回っています。今後も水洗化率向上に努めます。

2. 老朽化の状況について

当市の公共下水道事業は平成5年から供用を開始しており、経過年数が少ないため、減価償却率は類似団体平均を下回っています。管渠についても法定耐用年数を超えるものもなく、軽微な修繕で済んでいます。
 処理場等の施設に関しては、長寿命化工事等で計画的に大規模改修を行い、修繕費用の平準化及び低コスト化に努めています。

全体総括

当市の公共下水道事業は概成に向けて投資を行っている途中です。国庫補助金を活用して効率的・計画的な投資を行い、適切な使用料を確保することで、生活排水処理率の向上と健全な下水道事業経営に努めます。

「経常収支比率」、「累積欠損金比率」、「流動比率」、「有形固定資産減価償却率」及び「管渠老朽化率」については、法非適用企業では算出できないため、法適用企業のみ類似団体平均値及び全国平均を算出しています。