

経営比較分析表（令和4年度決算）

兵庫県 福崎町

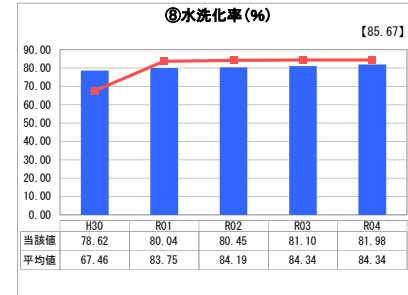
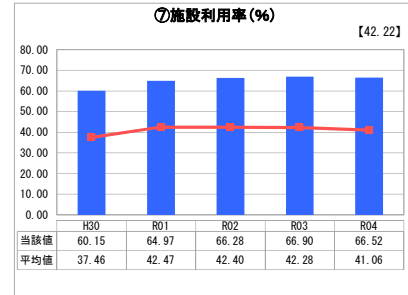
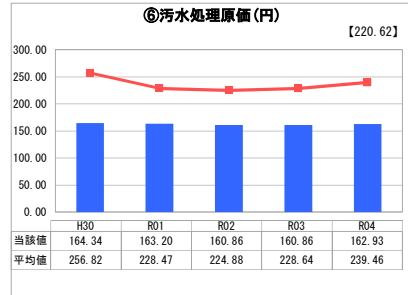
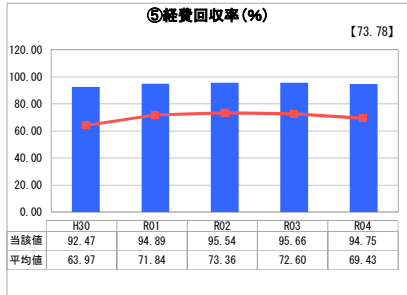
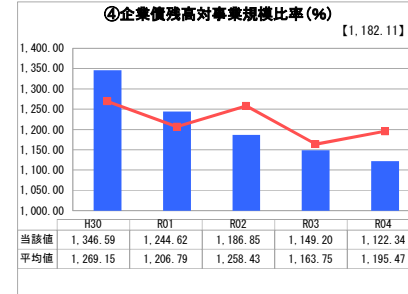
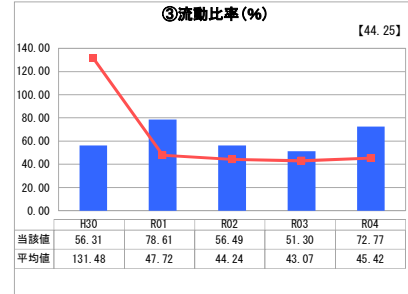
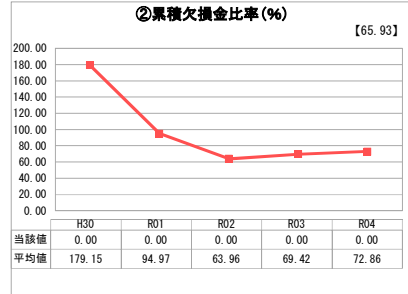
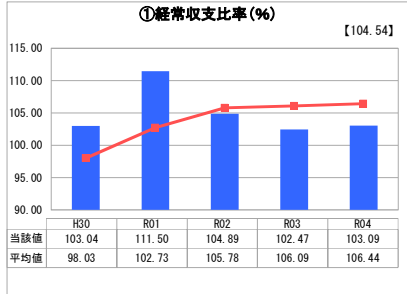
業務名	業種名	事業名	類似団体区分	管理者の情報
法適用	下水道事業	特定環境保全公共下水道	D2	自治体職員
資金不足比率(%)	自己資本構成比率(%)	普及率(%)	有収率(%)	1か月20m ³ 当たり家庭料金(円)
-	52.63	37.44	99.98	2,450

人口(人)	面積(km ²)	人口密度(人/km ²)
18,746	45.79	409.39
処理区域内人口(人)	処理区域面積(km ²)	処理区域内人口密度(人/km ²)
6,997	2.87	2,437.98

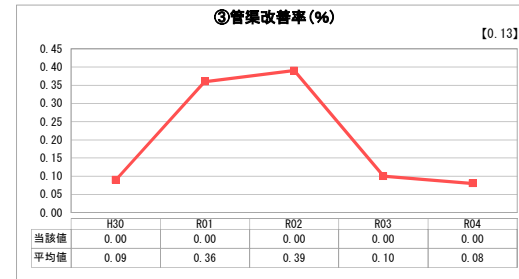
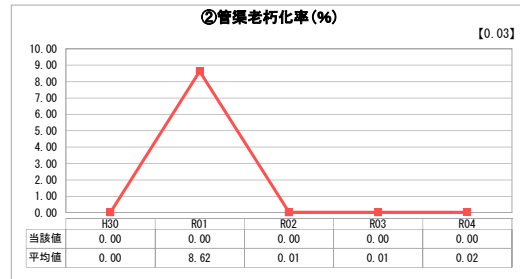
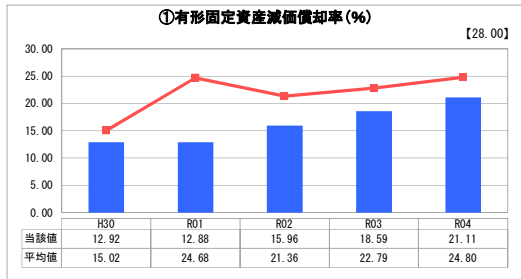
グラフ凡例

- 当該団体値(当該値)
- 類似団体平均値(平均値)
- [] 令和4年度全国平均

1. 経営の健全性・効率性



2. 老朽化の状況



分析欄

1. 経営の健全性・効率性について

平成28年度から特定環境保全公共下水道事業に地方公営企業法を適用した。
 ①経常収支比率は100%に達しており、⑤の経費回収率は94.75%で、ほぼ使用料だけで経費を賄うことができているが、一般会計からの繰入金にも依存する状況が続いている。
 ③流動比率は100%を下回っているが、これは流動負債の企業債償還金が多額となっているためである。
 ④管渠整備は概成し、今後は施設更新に係る借入れが予想されるものの、償還額が増えることから企業債残高は減少する見込みである。
 ⑥汚水処理原価は類似団体より低く、膜処理方式の採用により効率的な稼働が図られていると考える。
 これに伴い⑤経費回収率は類似団体より高く、目標の100%に近い数値となっている。
 ⑧水洗化率は毎年少しずつ増加しているが、類似団体より低い数値である。今後は町外に住む土地所有者の方へも接続を推進していく必要がある。
 ⑦施設利用率は横ばい状況である。

2. 老朽化の状況について

管渠、処理場ともに平成15年から整備を開始し、平成17年に供用開始した。比較的新しい施設であるが、処理場の機械設備等で耐用年数が短いものについては、策定したストックマネジメント計画に基づいて更新していく予定である。

全体総括

平成27年度に汚水の主要な整備が完了し、企業債の償還額が増大しピークを迎えている中で、一般会計からの繰入金への依存が高くなる見込みである。不足する財源については、財政課との協議により一般会計から繰入金を確保しつつ、資本費平準化債等を活用しながら計画的な事業運営を図る必要がある。また、一般会計からの繰入金に依存する状態が続いているため、今後は使用料改定を検討する必要があると考えている。
 あわせて経費回収率や施設利用率の改善に向けて、今後も接続推進を図るとともに、経費の節減に努める必要がある。
 投資に関しては、施設の更新や農業集落排水の統合など中長期的な計画に基づき推進していく。

※ 「経常収支比率」、「累積欠損金比率」、「流動比率」、「有形固定資産減価償却率」及び「管渠老朽化率」については、法非適用企業では算出できないため、法適用企業のみ類似団体平均値及び全国平均を算出しています。