

# 経営比較分析表（令和5年度決算）

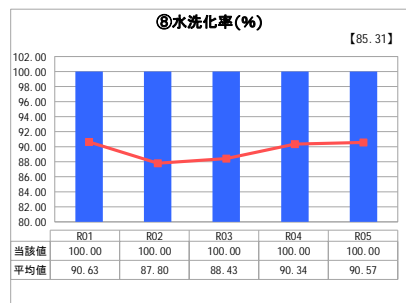
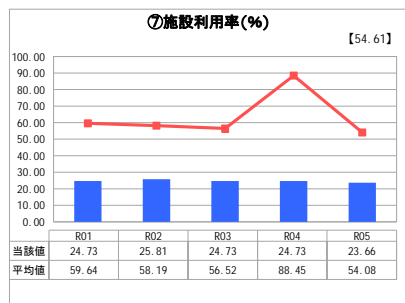
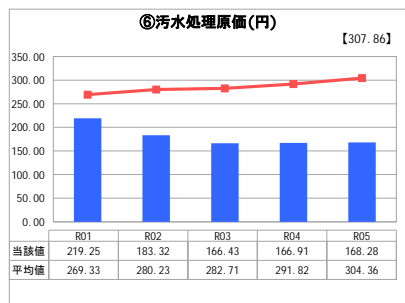
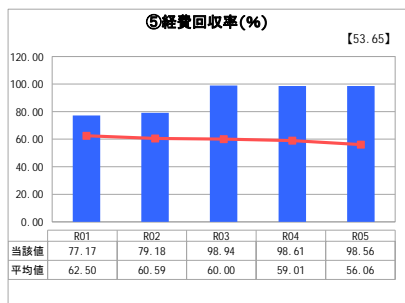
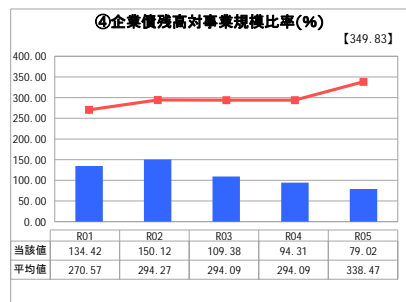
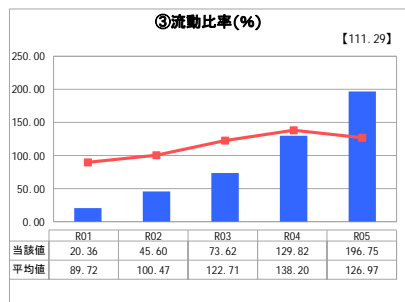
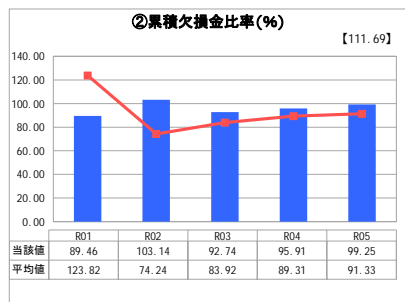
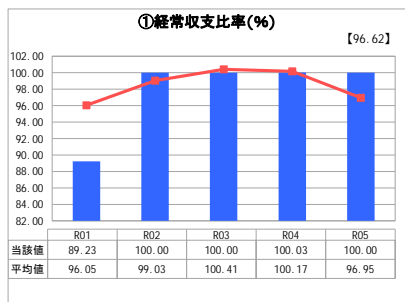
兵庫県 養父市

業務名	業種名	事業名	類似団体区分	管理者の情報
法適用	下水道事業	特定地域生活排水処理	K2	非設置
資金不足比率(%)	自己資本構成比率(%)	普及率(%)	有収率(%)	1か月20m <sup>3</sup> 当たり家庭料金(円)
-	69.70	0.44	100.00	2,910

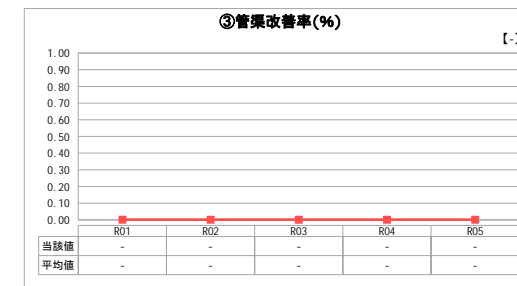
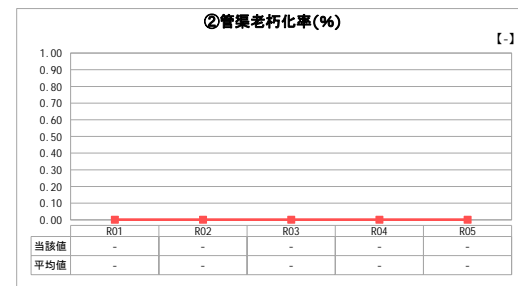
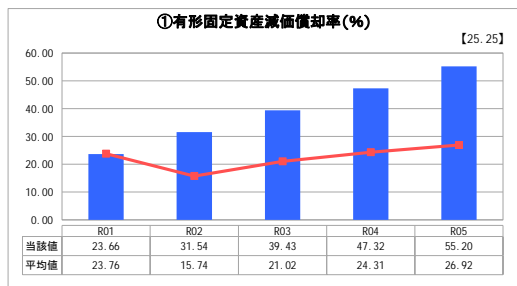
人口(人)	面積(km <sup>2</sup> )	人口密度(人/km <sup>2</sup> )
21,489	422.91	50.81
処理区域内人口(人)	処理区域面積(km <sup>2</sup> )	処理区域内人口密度(人/km <sup>2</sup> )
89	0.03	2,966.67

グラフ凡例
■ 当該団体値(当該値)
— 類似団体平均値(平均値)
【】 令和5年度全国平均

## 1. 経営の健全性・効率性



## 2. 老朽化の状況



## 分析欄

### 1. 経営の健全性・効率性について

【経常損益】  
経常収支比率は昨年度と同じく100%となった。維持できるように経営努力を続ける。

【累積欠損】  
事業規模が小さく累積欠損金が発生している。できるだけ数値が悪化しないよう収支の改善を図る。

【支払能力】  
流動比率は増加している。

【債務残高】  
企業債残高対事業規模比率は、類似団体平均値及び全国平均値を下回っている。今後も大きな投資は予定していないため、数値の大きな悪化はない見込みである。

【料金水準の適切性】  
経費回収率は、類似団体平均値及び全国平均値を上回っている。今後も100%を目指し経営努力を継続する。

【費用の効率性】  
汚水処理原価は、類似団体平均値及び全国平均値を下回っており、比較的経費が抑えられているといえる。

【施設の効率性】  
施設利用率は、約25%と低い数値であり、類似団体平均値及び全国平均値を大きく下回っている。ただし、当該事業区域の地理的条件等により大幅な改善は困難な状況である。

### 2. 老朽化の状況について

【施設全体の減価償却の状況】  
有形固定資産減価償却率については元々の資産の帳簿価格が少ないため高い数値となっている。

【管渠の経年化の状況】  
【管路の更新投資・老朽化対策の実施状況】  
平成9～11年にかけて供用開始された事業であり、供用開始後26年が経過したところで、比較的的老朽化は進行していない。  
現時点では適切な維持管理を行うことで施設の延命化に努めながら、施設更新に向けて検討し、計画的な更新を実施していく。

### 全体総括

本事業は、平成9～11年度に供用開始し、整備率及び水洗化率はともに100%となっている。  
経営状況は、類似団体平均値と比較しても概ね良好な状況であるが、施設利用率が低く、効率的な施設運営の観点で問題がある状況である。しかしながら、当該事業区域は地理的に過疎化が一層進んでいる地域であり大きく好転させることは困難である。  
平成29年4月に地方公営企業法を適用し、企業会計方式に移行した。今後は、事業の計画性や透明性の確保、財政状況及び経営状況の透明化・明確化を図り、平成28年度に策定した中長期的な経営の基本計画である「経営戦略」に沿って計画的で合理的な事業運営を図り、経営改善に努める。

※ 「経常収支比率」、「累積欠損金比率」、「流動比率」、「有形固定資産減価償却率」及び「管渠老朽化率」については、法非適用企業では算出できないため、法適用企業のための類似団体平均値及び全国平均を算出しています。