

経営比較分析表（令和5年度決算）

兵庫県丹波市 柏原駅前駐車場

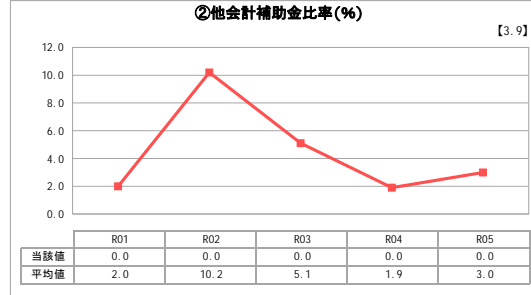
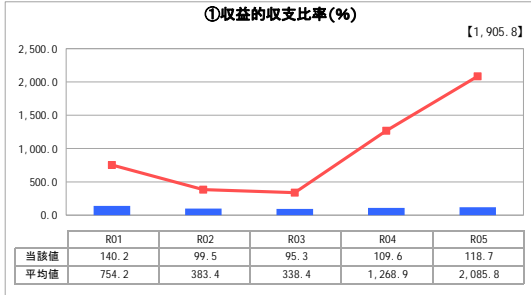
業務名	業種名	事業名	類似施設区分	管理者の情報
法非適用	駐車場整備事業	-	A 3 B 1	非設置
自己資本構成比率(%)	種類	構造	建設後の経過年数(年)	
該当数値なし	都市計画駐車場	広場式	24	

立地	周辺駐車場の需給実態調査	駐車場使用面積(m ²)
駅	無	1,028
収容台数(台)	一時間当たりの基本料金(円)	指定管理者制度の導入
24	300	代行制

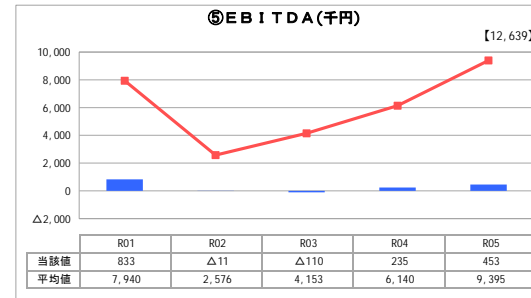
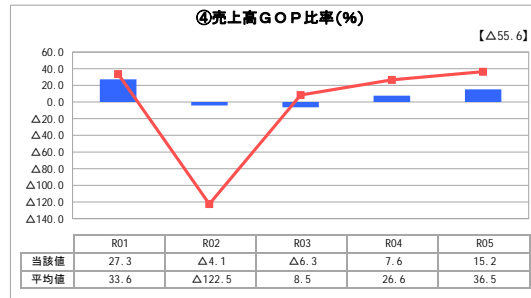
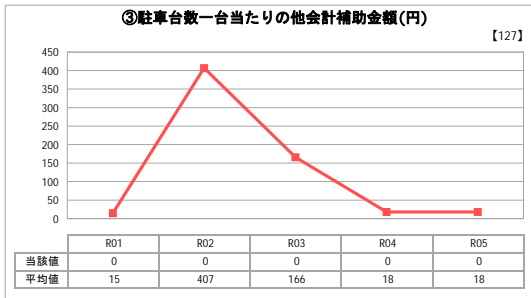
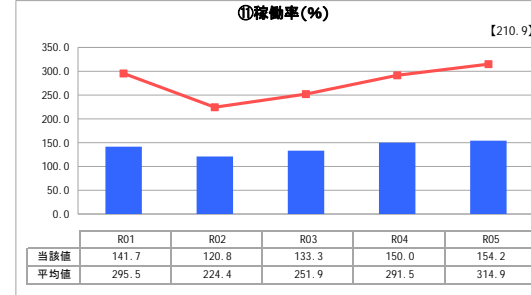
グラフ凡例

- 当該施設値 (当該値)
- 類似施設平均値 (平均値)
- 【】 令和5年度全国平均

1. 収益等の状況



3. 利用の状況



2. 資産等の状況

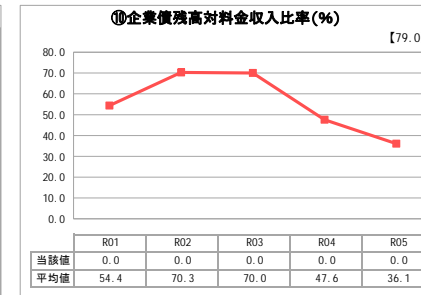


⑦敷地の地価(千円)

27,879

⑧設備投資見込額(千円)

0



分析欄

1. 収益等の状況について
本施設については、市民の交通機関への利便性向上を主たる目的として設置している。収益等の状況については、収支比率118.7%と令和4年度に引き続き単独会計で収支比率100%以上となっている。今後も、この水準を維持できるように、経営の効率化を図ることとする。

2. 資産等の状況について
本施設の資産等は、精算機や舗装設備などがある。資産の点検や修繕を適切に行うことで長寿命化を図る。また、機器等の更新計画については、経営戦略を策定しており、計画的な投資を行うこととする。

3. 利用の状況について
本施設の利用率については、駐車可能台数24台に対して、平均の駐車台数は約37台（稼働率約154.2%）となっており微増した。利用者は、JRを利用の方が大半であり、近年の状況から、利用率の大幅な増加を見込むことは難しいことから、現行の利用率を維持できるように、市民に対して周知等を図ることとする。

全体総括
施設としては黒字経営となっているが、今後も経営を安定させるため、利用者数の維持に向けて利用サービス等の向上、経営の効率化を図るものとする。