

経営比較分析表（令和5年度決算）

兵庫県丹波市 丹波竹田駅前駐車場

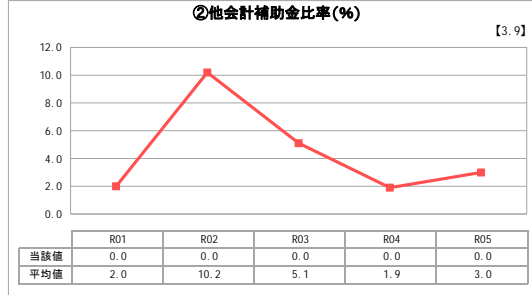
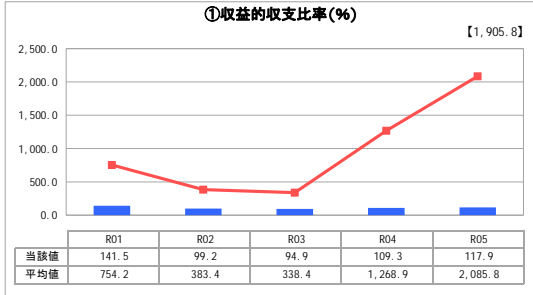
業務名	業種名	事業名	類似施設区分	管理者の情報
法非適用	駐車場整備事業	-	A3B1	非設置
自己資本構成比率(%)	種類	構造	建設後の経過年数(年)	
該当数値なし	その他駐車場	広場式	17	

立地	周辺駐車場の需給実態調査	駐車場使用面積(m ²)
駅	無	618
収容台数(台)	一時間当たりの基本料金(円)	指定管理者制度の導入
18	304	代行制

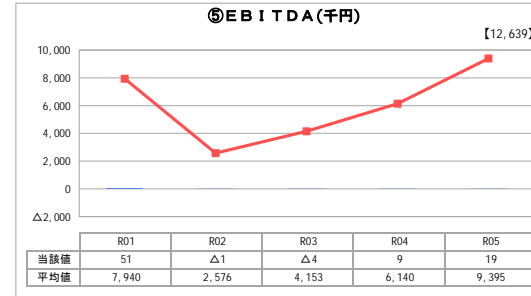
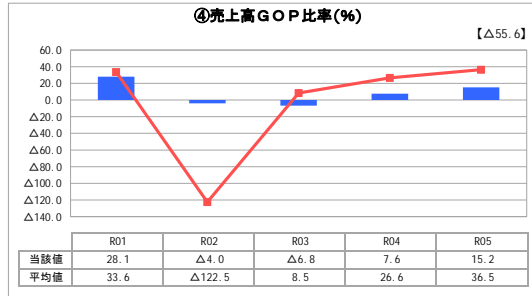
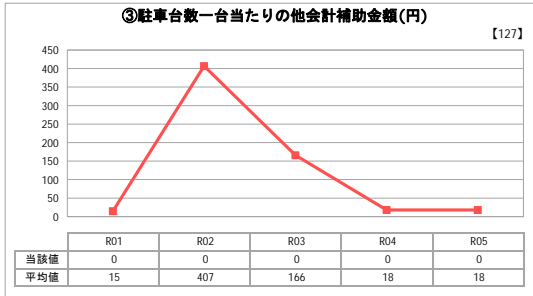
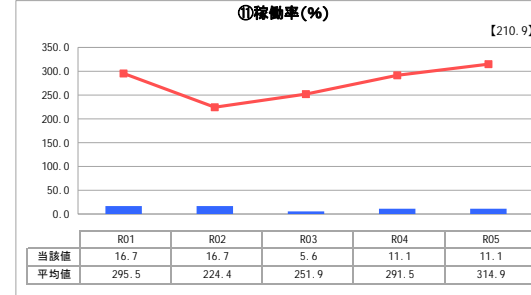
グラフ凡例

- 当該施設値（当該値）
- 類似施設平均値（平均値）
- 【】 令和5年度全国平均

1. 収益等の状況



3. 利用の状況



2. 資産等の状況

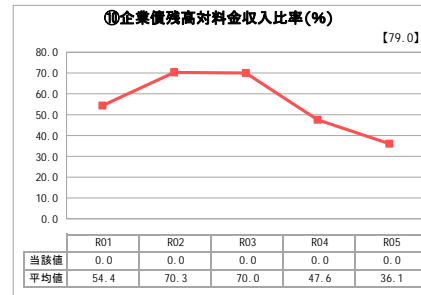
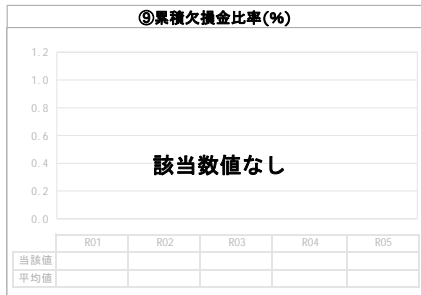


⑦敷地の地価(千円)

3,684

⑧設備投資見込額(千円)

0



分析欄

1. 収益等の状況について
本施設については、市民の交通機関への利便性向上を主たる目的として設置している。収益等の状況については、収支比率117.9%と令和4年度に引き続き単独会計で収支比率100%以上となっている。今後も、この水準を維持できるよう、経営の効率化を図ることとする。

2. 資産等の状況について
本施設の資産等は、精算機や舗装設備などがある。資産の点検や修繕を適切に行うことで長寿命化を図る。また、機器等の更新計画については、経営戦略を策定しており、計画的な投資を行うこととする。

3. 利用の状況について
本施設の利用率については、月極駐車場駐車可能台数8台に対して、平均の駐車台数は約1台（稼働率12.5%）。また、一時預かり駐車場駐車可能台数10台に対して、平均台数約1台（稼働率10.0%）。全体では平均駐車台数約2台（稼働率11.1%）となっている。利用者は、JRを利用する方が大半であり、近年の状況から、利用率の大幅な増加を見込むことは難しいことから、現行の利用率を維持できるよう、市民に対して周知等を図ることとする。

全体総括
施設としては黒字経営となっているが、今後も経営を安定させるため、利用者数の維持に向けて利用サービス等の向上、経営の効率化を図るものとする。