



令和2年度 兵庫県組織改正

組織改正の基本方針

震災から25年を迎え、県政が新たなステージへのスタートを切る中、兵庫2030年の展望等を踏まえたリーディングプロジェクトや第二期地域創生戦略の推進など、すこやか兵庫の実現に向け、政策課題に機動的に取り組むための組織体制を整備する。

1 新たな兵庫の展開

長期的な兵庫づくりの基本方向を定める新ビジョンの検討、兵庫2030年の展望の具体化に向けたリーディングプロジェクトの推進、第二期地域創生戦略の推進、県庁舎等の再整備など、新たな兵庫づくりに向けた取組を推進するための体制を整備する。

2 地域の元気づくり

兵庫の強みを活かした産業の育成に向けた起業・創業の活性化や、令和3年の「全国豊かな海づくり大会」の開催準備、令和7年の「大阪・関西万博」への対応など、地域の元気づくりを促進するための体制を整備する。

3 安全安心な暮らしの実現

分野横断で多様化・複雑化する福祉行政の課題への対応や、児童虐待等防止対策、消費者行政の推進など、安全安心な県民生活を実現するための体制を整備する。

4 県民活躍社会の構築

高齢者や障害者、外国人等、多様な人材の活躍に向けた就労支援施策や、未来を担う人材育成に向けた国際観光芸術専門職大学（仮称）の開学準備の推進など、県民活躍社会を構築するための体制を整備する。

5 交流・環流の促進

ひょうごツーリズム戦略に基づく国内外に対する戦略的な誘客促進や、国際交流と多文化共生社会の実現に向けた取組の推進など、交流・環流を促進するための体制を整備する。

1 新たな兵庫の展開

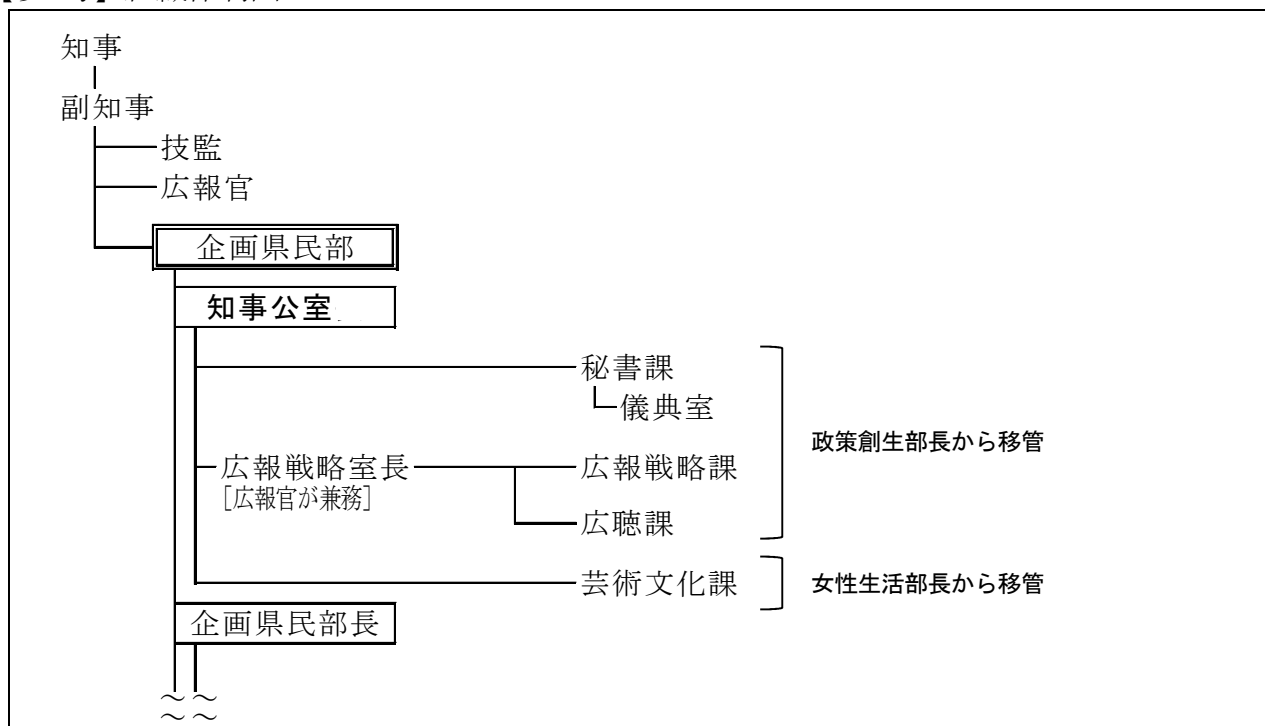
(1) 県政推進の組織の強化 — 知事公室の設置

(企画県民部)

県と県民をつなぐ情報共有・情報発信機能を強化し、ふるさとへの愛着を醸成するとともに、県外からの兵庫県への関心を一層高めるため、秘書課、広報戦略課、広聴課及び芸術文化課を所管する「知事公室」を設置する。

これに伴い、知事室及び広報戦略参事は廃止する。

【参考】組織体制図



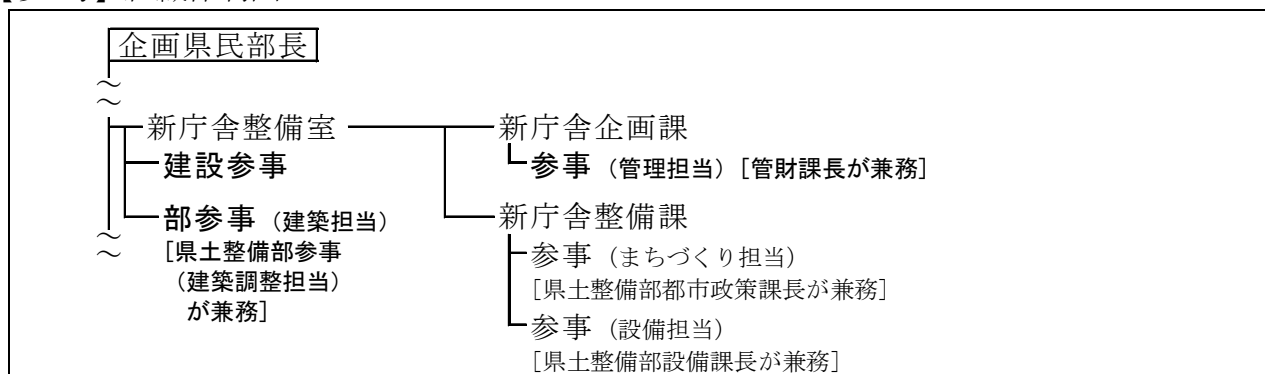
(2) 県庁舎等再整備の強化

(企画県民部)

県庁舎等再整備事業について、令和2年度に基本設計に着手するなど業務が本格化することから、企画県民部に設置する部参事(整備担当)を「建設参事」に改編するとともに、「部参事(建築担当)」を新設[県土整備部参事(建築調整担当)が兼務]する。

あわせて、新庁舎の管理方針の検討等において、現庁舎の管理を所管する管財課との連携を強化するため、新庁舎企画課に「参事(管理担当)」を新設[管財課長が兼務]する。

【参考】組織体制図



(3) 新しい将来ビジョンの検討

(企画県民部)

2050年の兵庫の姿を描く新たな将来ビジョンの検討が本格化する中、地域ごとに策定する新地域ビジョンの検討にも着手するため、県民や有識者、市町等で構成する「**新地域ビジョン検討委員会**」を設置する。

[検討体制]

全県ビジョン	将来構想研究会（令和元年8月設置）
地域ビジョン	新地域ビジョン検討委員会（令和2年度設置）

(4) 兵庫 2030 年の展望リーディングプロジェクトの推進

(企画県民部)

兵庫 2030 年の展望が描く将来像の実現に向けた取組の先駆けであるリーディングプロジェクトを着実に推進するため、16 のプロジェクト毎に部局横断のプロジェクトチームを設置する。

【参考】リーディングプロジェクト

プロジェクト	部局
1 起業立県実現プロジェクト	◎産業労働部
2 先端産業創造プロジェクト	◎産業労働部、政策創生部長、健康福祉部
3 全員活躍プロジェクト	◎産業労働部、企画県民部、県民生活部長(p.9参照)、福祉部長
4 価値創造人材育成プロジェクト	◎教育委員会事務局
5 水素社会先導プロジェクト	◎政策創生部長、環境部長、産業労働部
6 御食国ひょうごプロジェクト	◎農政環境部
7 豊かな森・海再生プロジェクト	◎農政環境部、環境部長
8 スポーツ・フォー・ライフ推進プロジェクト	◎教育委員会事務局、福祉部長
9 つながる芸術文化プロジェクト	◎知事公室長、福祉部長
10 在宅強化・健康寿命延伸プロジェクト	◎健康福祉部、福祉部長、病院局、政策創生部長
11 防災・減災加速プロジェクト	◎防災監、県土整備部、産業労働部
12 まちなか安心プロジェクト	◎警察本部、県民生活部長(p.9参照)、県土整備部、まちづくり部長
13 体験ツーリズムプロジェクト	◎産業労働部、政策創生部長、県土整備部
14 外国人安心プロジェクト	◎産業労働部、健康福祉部、福祉部長
15 次世代移動・買い物プロジェクト	◎県土整備部、政策創生部長、産業労働部、企業庁
16 空間再生プロジェクト	◎まちづくり部長、政策創生部長、農政環境部

◎：主管部局

(5) 第二期地域創生戦略の推進 — 地域創生局の改編

(企画県民部・淡路県民局)

① 地域創生の実現に向けた各施策の立案・展開の推進

第二期地域創生戦略の策定を踏まえた更なる取組の推進に向け、迅速かつ柔軟な対策の立案・展開を図るため、地域創生局に置く地域創生課、地域振興課、地域資源課を改編し、「企画参事（地域創生担当）」、「企画参事（地域振興担当）」、「企画参事（地域資源担当）」を新設する。

企画参事（地域創生担当）のもとに、「総括・阪神・企画県民・教育担当」、「神戸・健康福祉担当」、「東播磨・北播磨・産業労働担当」、「中播磨・西播磨・県土整備・企業庁担当」、「但馬・丹波・農政環境担当」の5企画官を置く。

企画参事（地域振興担当）のもとに「地域交流担当」、「地域再生担当」の2企画官を新設する。

企画参事（地域資源担当）のもとに「参事（歴史資源活用担当）」及び「地域資源担当」、「自然文化・淡路担当」、「兵庫津ミュージアム担当」の3企画官を新設する。

② 分野横断対策・地域プロジェクトの推進

第二期地域創生戦略における分野横断的な4つの対策と、地域の個性や強みを活かした広域的かつ先進的な8つの地域プロジェクトを推進するため、**対策・プロジェクト毎**に行政、企業、大学、メディア等で構成する**推進チーム**を設置する。

【参考】分野横断対策と地域プロジェクト・モデル

分野横断対策		主管部局
1) 若者対策		地域創生局
2) 女性対策		女性青少年局
3) 外国人材対策		国際監
4) 関係人口対策		地域創生局

地域プロジェクト・モデル	対象地域	担当企画官
1) 阪神・淡路大交流プロジェクト	阪神南北～神戸～淡路	総括・阪神・企画県民・教育担当、神戸・健康福祉担当
2) 地場産業を活かした若者・女性集積プロジェクト	北播磨～中播磨～西播磨等	東播磨・北播磨・産業労働担当
3) 次世代産業を核とした地域振興プロジェクト	西播磨～中播磨～東播磨等	中播磨・西播磨・県土整備・企業庁担当
4) 西播磨歴史文化街道プロジェクト	西播磨等	中播磨・西播磨・県土整備・企業庁担当
5) リゾート・産業・文化を活かす「但馬ワークプレイス・プロジェクト」	但馬等	但馬・丹波・農政環境担当
6) 二地域居住・都市農村交流推進プロジェクト	丹波等	但馬・丹波・農政環境担当
7) 令和の「御食国」プロジェクト	淡路等	自然文化・淡路担当
8) 多自然地域一日生活圏維持プロジェクト	多自然地域等	地域交流担当

③ 鳴門の渦潮世界遺産登録に向けた取組の推進

鳴門の渦潮の世界遺産登録に向け、類似資源を有する諸外国との連携や国際共同申請に向けた国等との調整など、取組を更に加速するため、**地域創生局**に「**渦潮推進室**」を設置するとともに、**淡路県民局**県民交流室を「**交流渦潮室**」に改編する。

これに伴い、県民交流室未来島・渦潮参事は「**県民交流参事**」に改編する。

④ 兵庫津ミュージアム整備室の設置

本県成立の歴史を学ぶとともに五国の魅力を県外に発信する拠点として整備する県立兵庫津ミュージアム（仮称）の開設準備が本格化することから、**地域創生局**に「**兵庫津ミュージアム整備室**」[タスク④]を設置する。

【参考】組織体制図（地域創生局）

改正前	改正後
<p style="text-align: center; border: 1px solid black; display: inline-block; padding: 2px;">政策創生部長</p> ～ ↓ 地域創生局 ～ ↓ 地域創生課 ─ 企画官（総括・阪神・企画県民・教育担当） ─ 企画官（神戸・淡路・健康福祉担当） ─ 企画官（東播磨・北播磨・産業労働担当） ─ 企画官（中播磨・西播磨・県土整備・企業庁担当） ─ 企画官（但馬・丹波・農政環境担当） ─ 企画官（戦略調整担当） ─ 参事（人口ビジョン担当） [ビジョン課長が兼務] ↓ 地域振興課 ↓ 地域資源課 ─ 参事（市町振興担当） [市町振興課長が兼務] ─ 参事（自然遺産担当） [農政環境部自然環境課長が兼務] ─ 参事（文化遺産担当） [教育委員会事務局文化財課長が兼務]	<p style="text-align: center; border: 1px solid black; display: inline-block; padding: 2px;">政策創生部長</p> ～ ↓ 地域創生局 ～ ↓ 企画参事（地域創生担当） ─ 企画官（総括・阪神・企画県民・教育担当） ─ 企画官（神戸・健康福祉担当） ─ 企画官（東播磨・北播磨・産業労働担当） ─ 企画官（中播磨・西播磨・県土整備・企業庁担当） ─ 企画官（但馬・丹波・農政環境担当） ─ 参事（人口ビジョン担当） [ビジョン課長が兼務] ↓ 企画参事（地域振興担当） ─ 企画官（地域交流担当） ─ 企画官（地域再生担当） ─ 参事（市町振興担当） [市町振興課長が兼務] ↓ 企画参事（地域資源担当） ─ 企画官（地域資源担当） ─ 企画官（自然文化・淡路担当） [渦潮推進室長が兼務] ─ 企画官（兵庫津ミュージアム担当） [兵庫津ミュージアム整備室長が兼務] ─ 参事（歴史資源活用担当） ─ 参事（自然遺産担当） [農政環境部自然環境課長が兼務] ─ 参事（文化遺産担当） [教育委員会事務局文化財課長が兼務] ─ 渦潮推進室 ─ 兵庫津ミュージアム整備室

【参考】組織体制図（淡路県民局）

改正前	改正後
<p style="text-align: center; border: 1px solid black; display: inline-block; padding: 2px;">淡路県民局長</p> ↓ 副局長 ─ 総務企画室 ─ 県民交流室 ～ ─ 未来島・渦潮参事	<p style="text-align: center; border: 1px solid black; display: inline-block; padding: 2px;">淡路県民局長</p> ↓ 副局長 ─ 総務企画室 ─ 交流渦潮室 ～ ─ 県民交流参事

(6) 適切な内部管理の推進

兵庫県内部管理基本方針に基づき、法令等を遵守しつつ、財務に関する事務上のリスクの識別及び評価を行い、対応策を講じた上で、適正な事務の管理及び執行を確保するため、**内部管理推進会議**（知事(議長)、副知事、各部長等で構成）、**内部管理総括責任者**（企画県民部長）、**内部管理財務担当責任者**（会計管理者）、**内部管理責任者**（本庁は各部長等、地方機関は県民局長・県民センター長）等を設置する。

2 地域の元気づくり

(1) 起業・創業の活性化

(産業労働部)

若者等による起業・創業の機運を高めるため、コワーキングスペース等の起業・交流の場を提供する「**起業プラザひょうご**」について、本拠を移転し充実するとともに、取組の成果や起業の盛り上がりの全県への波及に向け、**姫路市・尼崎市と連携のもと起業支援のエリア拠点**を新設する。

[新設するエリア拠点]

	起業プラザひょうご	エリア拠点 [新設]	
		起業プラザひょうご姫路	起業プラザひょうご尼崎
設置場所	三井住友銀行神戸本部ビル2階（神戸市中央区） ※令和2年9月移転予定（令和2年8月まではサンパル6階（神戸市中央区）で運営） ※UNOPS（国連プロジェクト・サービス機関）のGIC（グローバルイノベーションセンター）を併設し連携	大手前ダイネン BLD. II 3階（姫路市本町） ※令和2年7月開設予定	尼崎市中小企業センター3階（尼崎市昭和通） ※令和2年7月開設予定
主な機能	・コワーキングスペースやスモールオフィス等による起業の場の提供 ・起業家や創業予定者、コワーキング会員同士の出会い・交流の場の提供 ・コーディネーターによる情報提供・相談		

(2) 全国豊かな海づくり大会の準備

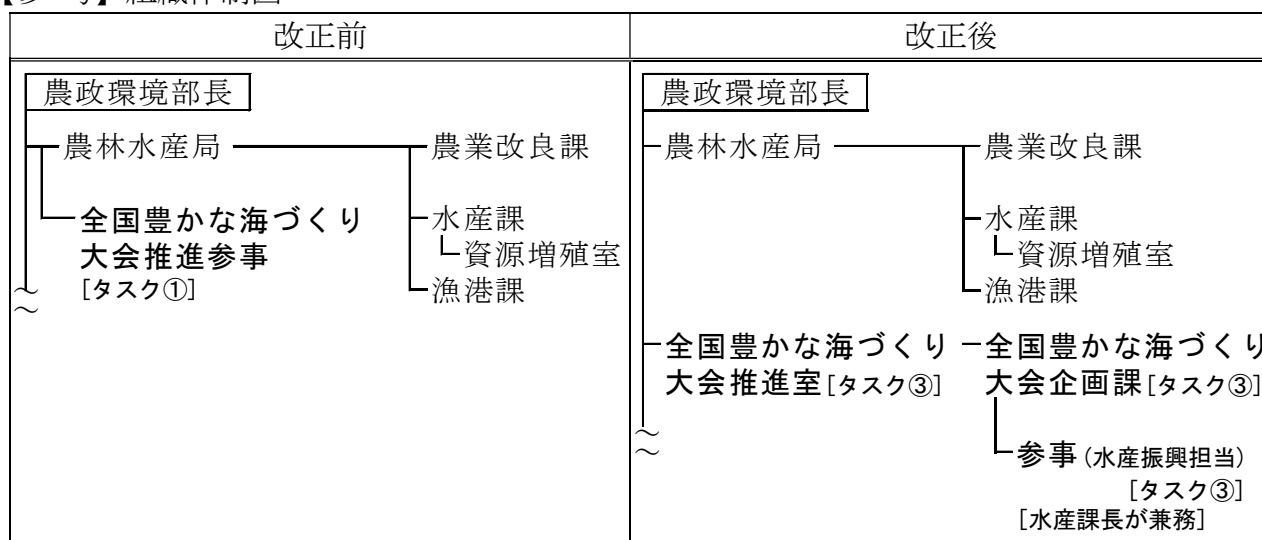
(農政環境部)

令和3年度の全国豊かな海づくり大会に向け、1年前プレイベントの実施等、開催準備や機運醸成の取組を一層推進するため、「全国豊かな海づくり大会推進室」を新設する。

あわせて、同室に「全国豊かな海づくり大会企画課」を設置するとともに、「課参事（水産振興担当）」を設置〔水産課長が兼務〕する。

これに伴い、全国豊かな海づくり大会推進参事は廃止する。

【参考】組織体制図



(3) 大阪・関西万博への対応組織

(企画県民部)

令和7年度の大阪・関西万博で見込まれる交流人口を本県に呼び込み、地域の活性化に繋げるため、「大阪・関西万博ひょうご事業推進本部」を設置し、サテライト会場の具体化等を推進する。

〔大阪・関西万博ひょうご事業推進本部〕

本 部	[本部長] 知 事 [副本部長] 副知事 [本部員] 政策会議構成員
事務局	[事務局長] 政策創生部長 [事務局次長] 地域創生局長 [事務局員] 企画参事（地域創生担当）、企画参事（地域振興担当）、企画参事（地域資源担当）、広域調整課長、科学振興課長、医務課長、健康増進課長、新産業課長、観光企画課長、観光推進課長、交通政策課長、空港政策課長、港湾課長、企業庁総務課長 等

(4) 県民局・県民センターの改編

(阪神南県民センター・阪神北県民局)

阪神地域における広域的な調整機能と課題解決力の強化等を図るため、阪神南県民センター・阪神北県民局の統合方針を踏まえ、統合後の本局を置く伊丹庁舎敷地内に必要な施設整備を行うなど、「阪神県民局」としての体制の構築に着手する。

〔統合に向けたスケジュール〕

令和2年度	基本設計、実施設計
令和3年度・4年度	増築棟等の整備・統合準備完了

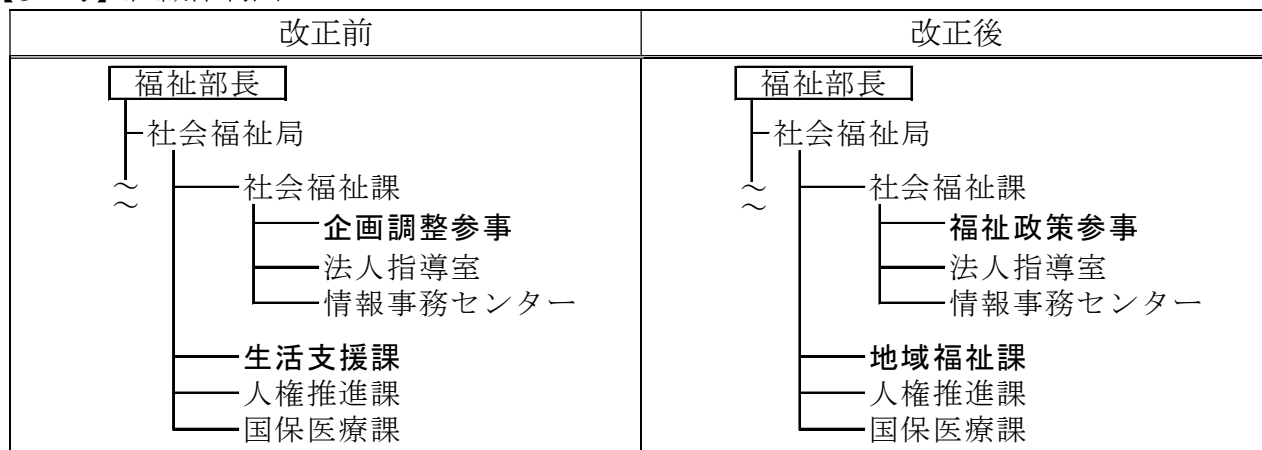
3 安全安心な暮らしの実現

(1) 福祉の政策能力の強化

(健康福祉部)

多様化・複雑化する福祉ニーズに対する政策を強化するため、社会福祉課に福祉部長所管政策の立案・調整を担う「福祉政策参事」を設置するとともに、社会福祉課が担っていた地域福祉の推進に関する業務を生活支援課に移管し、生活支援課を「地域福祉課」に改編する。

【参考】組織体制図



(2) 児童虐待防止対策の充実強化

(健康福祉部)

増加する児童虐待相談への迅速かつ的確な対応や、政令に基づく児童福祉司配置標準の見直しによる体制強化等を見据え、相談件数が特に多い中央こども家庭センター管内に「加東こども家庭センター（仮称）」を、西宮こども家庭センター管内に「尼崎こども家庭センター（仮称）」を新設する。

[新設するこども家庭センター]

	中央こども家庭センター管内 (東播磨、北播磨、淡路)	西宮こども家庭センター管内 (阪神南)
名称 (仮称)	加東こども家庭センター (R3.4 設置予定) ※R2.10～R3.3 は、中央こども家庭センター加東分室として設置し、一部業務を実施	尼崎こども家庭センター (R3.4 設置予定)
管轄 区域	西脇市、三木市、小野市、加西市 加東市、多可町 ※中央こども家庭センター (所在地：明石市) の所管区域を分割	尼崎市 ※西宮こども家庭センター (所在地：西宮市) の管轄区域を分割
設置 場所	加東市元滝野庁舎	調整中 (尼崎市市内)

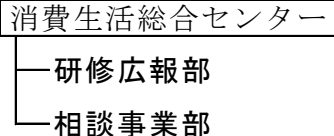
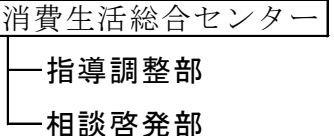
(3) 消費者行政の推進

(企画県民部)

事案の複雑化・困難化が進む消費者問題に対し、景品表示法等に基づく調査・監視・指導体制の充実を図り、被害防止・救済機能を強化するため、消費生活総合センターの研修広報部を「指導調整部」に改編する。

これに伴い、研修広報部が担っていた消費者教育の推進に関する業務を相談事業部に移管し、相談事業部を「相談啓発部」に改称する。

【参考】組織体制図

改正前	改正後
	

(4) 県立病院における院内感染防止対策の推進

(病院局)

県民と地域から信頼される県立病院づくりに向け、組織的に院内感染防止対策を推進し、安全・安心な医療を提供するため、各県立病院に「感染対策部」を設置 [部長は副院長等が兼務] する。

4 県民活躍社会の構築

(1) 各世代に対応したきめ細かな県民生活支援

(企画県民部)

少子高齢化の進展など社会環境が変化する中、子育て・家庭支援から青少年育成、高齢者学習の推進など、子どもから高齢者までの各世代に応じたきめ細かな県民生活支援を一層推進するため、女性生活部長を「県民生活部長」に改編する。

(2) 多様な人材の就労支援施策の推進

(産業労働部・企画県民部)

① 分野横断の就労支援の推進

障害者や高齢者など多様な人材の就労支援施策を分野横断的に推進するため、労政福祉課に「雇用就業室」を設置する。また、関係課との円滑な連携を図るため、労政福祉課に「参事（ひきこもり対策担当）」[健康福祉部障害福祉課長が兼務] 及び「参事（外国人就業担当）」[国際交流課長が兼務] を設置する。

これに伴い、就労支援参事は廃止する。

【参考】組織体制図

改正前	改正後
<p>産業労働部長</p> <ul style="list-style-type: none"> 政策労働局 <ul style="list-style-type: none"> 産業政策課 <ul style="list-style-type: none"> 企画調整参事 労政福祉課 <ul style="list-style-type: none"> 就労支援参事 参事(女性就業担当) [企画県民部男女家庭課長が兼務] 参事(高齢者就業担当) [健康福祉部高齢政策課長が兼務] 参事(障害者就業担当) [健康福祉部ユニバーサル推進課長が兼務] 	<p>産業労働部長</p> <ul style="list-style-type: none"> 政策労働局 <ul style="list-style-type: none"> 産業政策課 <ul style="list-style-type: none"> 企画調整参事 労政福祉課 <ul style="list-style-type: none"> 雇用就業室 参事(女性就業担当) [企画県民部男女家庭課長が兼務] 参事(高齢者就業担当) [健康福祉部高齢政策課長が兼務] 参事(ひきこもり対策担当) [健康福祉部障害福祉課長が兼務] 参事(障害者就業担当) [健康福祉部ユニバーサル推進課長が兼務] 参事(外国人就業担当) [国際交流課長が兼務]

② ひょうご・しごと情報広場の充実

学生や既卒者など、主に若年層を対象にきめ細やかな就職支援・総合的な職業相談を実施する「ひょうご・しごと情報広場」において、就職氷河期世代を含むミドル世代（40～64歳）とシニア世代（65歳以上）の求職者、外国人雇用に関する企業からの相談窓口を設置する。

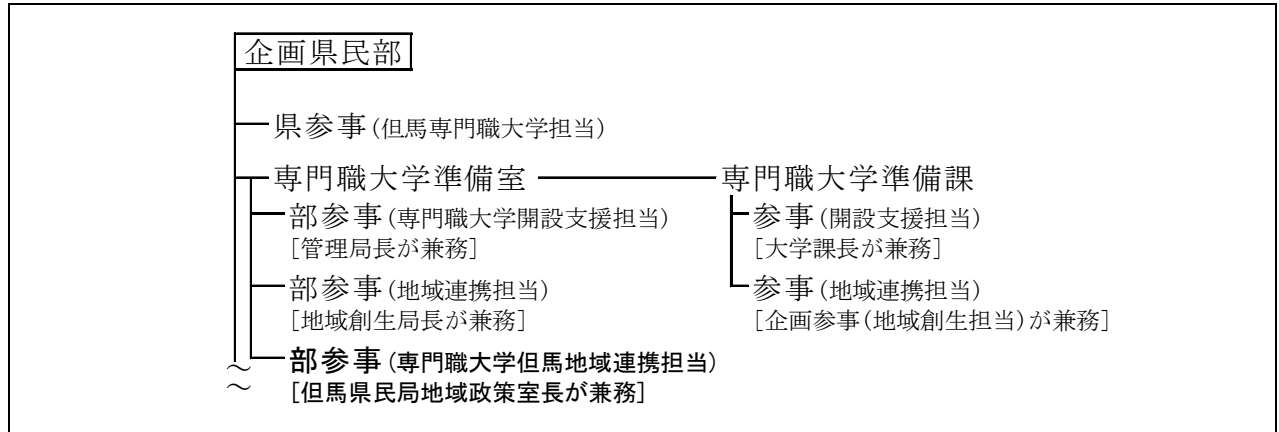
[新設する相談窓口]

新設窓口	取組
ミドル世代就労相談窓口	専門的な相談を受ける就労相談窓口を設置し、就職氷河期世代を含む年齢層であるミドル世代（40～64歳）を対象とした正規雇用化を促進
シニア世代就労相談窓口	就労意欲のあるシニア世代（65歳以上）がライフスタイルや能力に合わせて活躍できるよう、就労希望者のマッチングを支援
外国人雇用HYOGOサポートデスク	県内企業の外国人雇用制度等に対する理解を深め、円滑な雇用を支援

③ 専門職大学と地域との連携

但馬地域において整備を進めている国際観光芸術専門職大学（仮称）について、令和3年4月の開学に向けて地域連携のための調整業務が本格化することから、企画県民部に「部参事（専門職大学但馬地域連携担当）」を設置〔但馬県民局地域政策室長が兼務〕する。

【参考】組織体制図



5 交流・環流の促進

(1) ひょうごツーリズム戦略の推進

(産業労働部)

① 観光局への改編

新たに策定したひょうごツーリズム戦略を推進し、(公社)ひょうご観光本部と協働して観光施策を展開するため、**観光監を「観光局長」とし**、観光振興課、国際観光課を「**観光企画課**」、「**観光推進課**」に改編する。

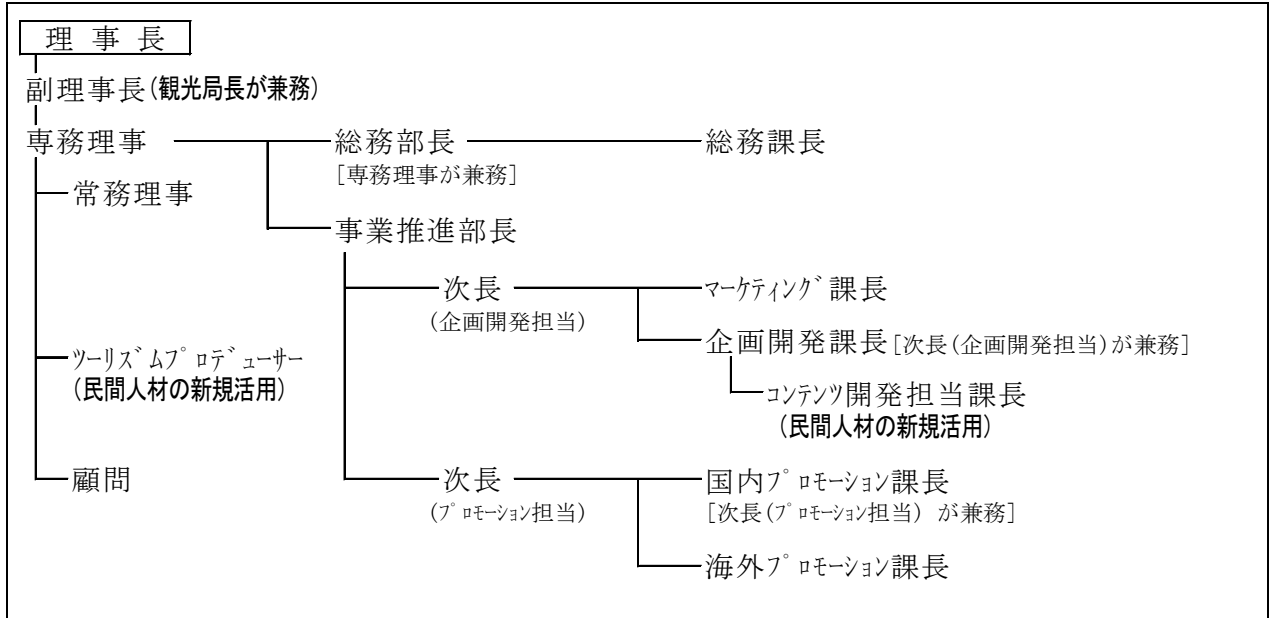
[ひょうごツーリズム戦略の重点施策]

重点施策	担当課
I 観光地の魅力向上 観光地魅力コンテンツの創出・発信（滞在型プログラムの開発等） II 受入環境の整備促進 観光客受入基盤の整備（多言語案内・解説版の整備等） 観光地アクセスの整備（観光地を巡る周遊ツアー運行等） III 観光産業の振興 観光ビジネスの創出・育成（民間設備投資への支援等）	観光企画課
IV プロモーションの強化 重点市場への戦略・継続的なプロモーション (国・地域別の嗜好・興味との親和性、消費性向等を考慮したプロモーション) 広域ゲートウェイへのアプローチ（広域連携による周遊ルート形成等）	観光推進課

② (公社) ひょうご観光本部の体制整備

県が観光施策の企画立案部門、観光本部が地域連携プラットフォームの事業実施部門としての役割分担の下、観光局長が副理事長を兼務するとともに、専門知識を有する民間人材の活用等によりマーケティングやコンテンツ開発を強化するなど、体制強化を図る。

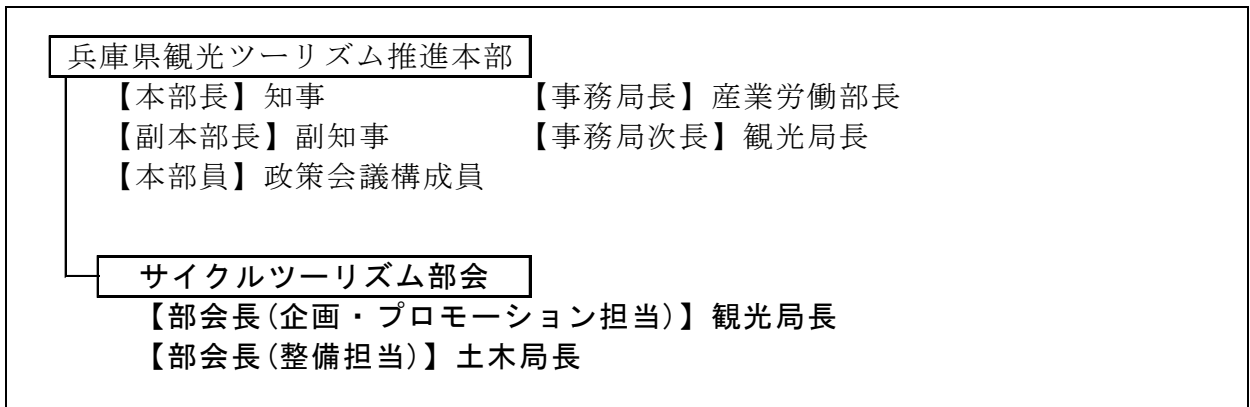
【参考】組織体制図



(2) サイクルツーリズムの推進 (産業労働部・県土整備部)

サイクリングがレジャーとして浸透するとともにサイクルイベント等へのニーズが高まっていることを踏まえ、自転車を活用した観光誘客を一層促進するため、兵庫県観光ツーリズム推進本部に「サイクルツーリズム部会」を設置し、県内の新たなツアー検討や走行環境の整備等の推進を図る。

[サイクルツーリズム部会]



(3) 国際交流の推進と多文化共生社会の実現 (産業労働部)

グローバル化の進展に伴う課題への対応や、外国人技能実習生や留学生等に対する支援ニーズが増加していることを踏まえ、更なる国際交流と多文化共生社会の実現に向けた取組を推進するため、国際局長を「国際監」とする。

6 その他の組織改正

(1) 改編する組織等

部 等	改正前	改正後	理 由
企業庁	総務課 経営企画参事	総務課 事業戦略参事	企画立案機能の強化を図るため改編
神戸県民センター	神戸魅力づくり参事 [タスク①]	神戸魅力づくり参事 [タスク④]	県・市連携による賑わいづくりの取組を推進するため、設置期限を3年間延長

(2) 廃止する組織等

部 等	組 織 名	理 由
健康福祉部	健康福祉部参事 (医療保険担当)	国民健康保険制度の見直し業務終了
企業庁	水道課 経営参事	水道料金改定作業の終了による業務縮小

7 組織改正図

上記の組織改正を踏まえた新たな執行体制について、別添組織改正図のとおりとする。

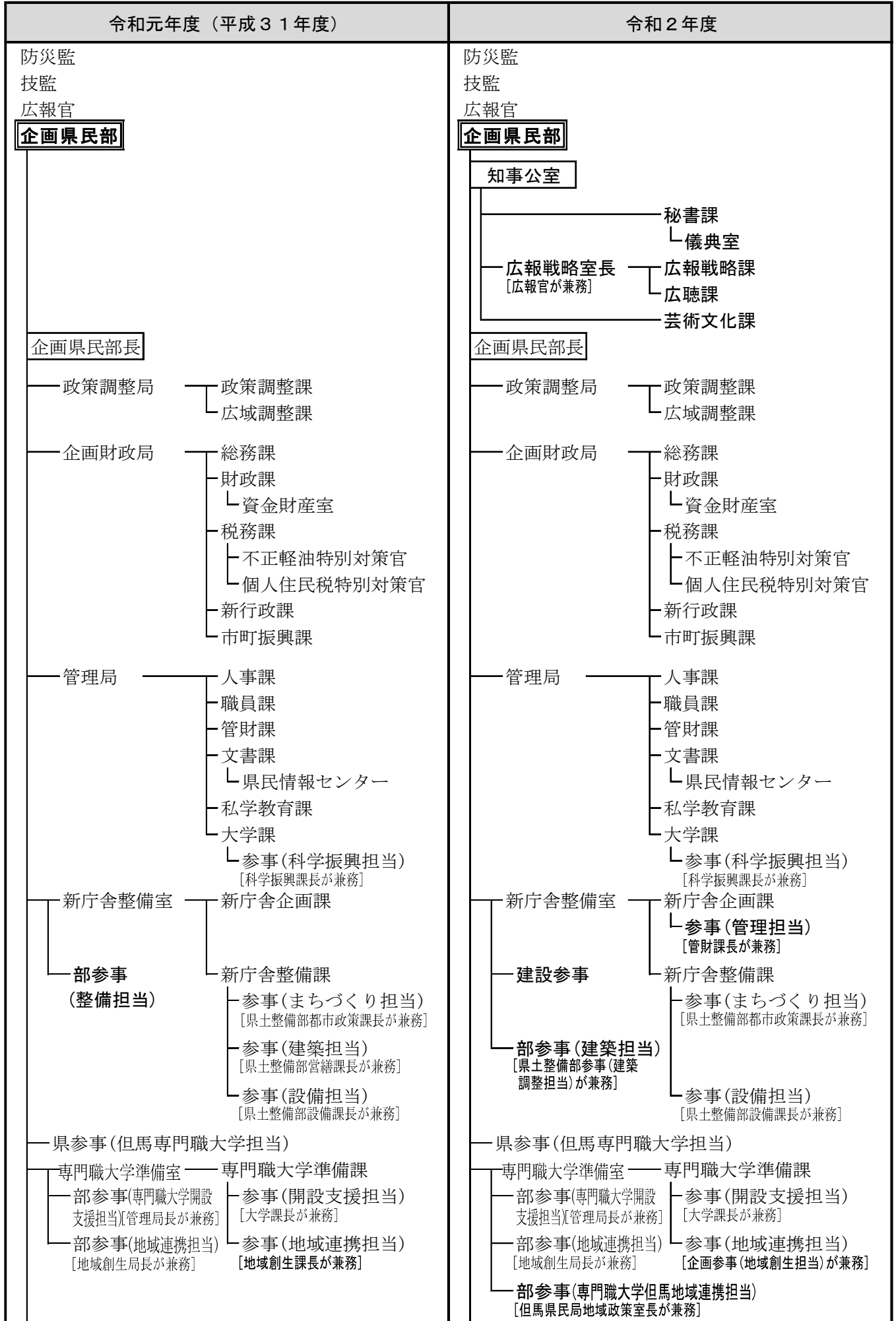
【参考】組織数の増減

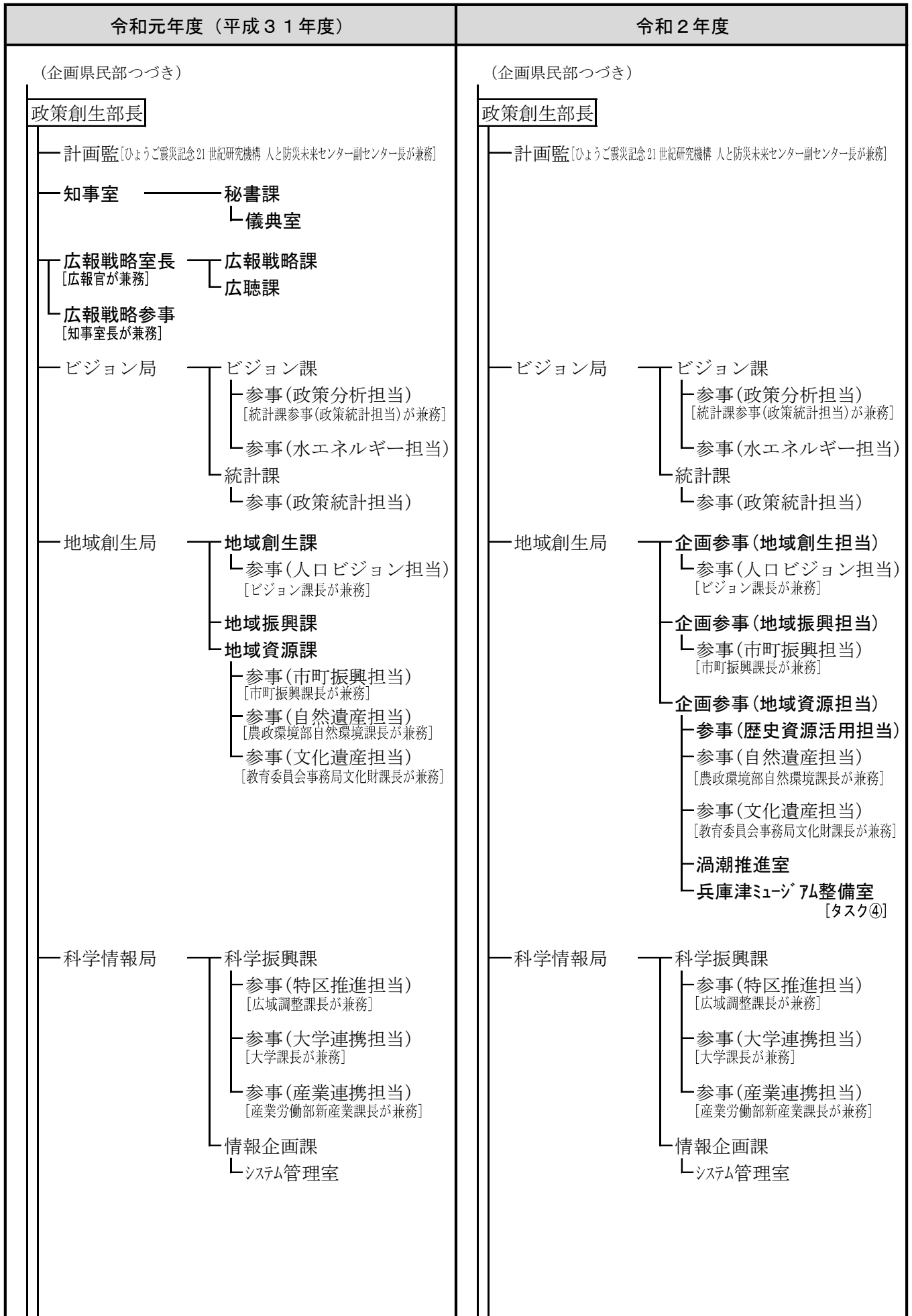
	運営方針	現行体制	令和2年4月
部	5部	5	5 (±0)
局	25局	28	29 (±1)
タスク、プロジェクト除き	-	26	26 (±0)
課	100課	105	103 (△2)
タスク、プロジェクト除き	-	101	98 (△3)

[問い合わせ先]

企画県民部企画財政局新行政課組織・事務改革班
TEL (直通) 078-362-3055 (内線) 2216

令和 2 年度 組織改正図





令和元年度（平成31年度）	令和2年度
<p>(企画県民部つづき)</p> <p>女性生活部長</p> <ul style="list-style-type: none"> 女性青少年局 <ul style="list-style-type: none"> 男女家庭課 <ul style="list-style-type: none"> 参事(少子対策担当) [健康福祉部子ども政策課長が兼務] 参事(両立支援担当) [産業労働部労政福祉課長が兼務] 参事(雇用推進担当) [産業労働部労政福祉課就労支援参事が兼務] 参事(起業支援担当) [産業労働部新産業課長が兼務] 青少年課 県民生活局 <ul style="list-style-type: none"> 部参事(生涯学習振興担当) [教育次長が兼務] 県民生活課 消費生活課 地域安全課 <ul style="list-style-type: none"> 交通安全室 芸術文化課 <p>【防災監所管】</p> <ul style="list-style-type: none"> 防災企画局 <ul style="list-style-type: none"> 防災企画課 <ul style="list-style-type: none"> 広域企画室 広域防災参事 <ul style="list-style-type: none"> 復興支援課[タスク②] <ul style="list-style-type: none"> 参事(住宅共済推進担当)[タスク②] [兵庫県住宅再建共済基金事務局長が兼務] 災害対策局 <ul style="list-style-type: none"> 災害対策課 <ul style="list-style-type: none"> 訓練・調整参事 消防課 産業保安課 <p>--- 県民局(阪神北 東播磨 北播磨 西播磨 但馬 丹波 淡路)</p> <p>--- 県民センター(神戸 阪神南 中播磨)</p> <p>--- 東京事務所</p> <p>--- 自治研修所</p> <p>--- 職員健康管理センター</p> <p>--- 職員会館</p> <p>--- 兵庫県民総合相談センター</p> <p>--- 県立男女共同参画センター</p> <p>--- 消費生活総合センター</p> <p>--- 兵庫陶芸美術館</p> <p>--- 広域防災センター</p>	<p>(企画県民部つづき)</p> <p>県民生活部長</p> <ul style="list-style-type: none"> 県民生活局 <ul style="list-style-type: none"> 部参事(生涯学習振興担当) [教育次長が兼務] 県民生活課 消費生活課 地域安全課 <ul style="list-style-type: none"> 交通安全室 女性青少年局 <ul style="list-style-type: none"> 男女家庭課 <ul style="list-style-type: none"> 参事(少子対策担当) [健康福祉部子ども政策課長が兼務] 参事(両立支援担当) [産業労働部労政福祉課長が兼務] 参事(雇用推進担当) [産業労働部雇用就業室長が兼務] 参事(起業支援担当) [産業労働部新産業課長が兼務] 青少年課 <p>【防災監所管】</p> <ul style="list-style-type: none"> 防災企画局 <ul style="list-style-type: none"> 防災企画課 <ul style="list-style-type: none"> 広域企画室 広域防災参事 <ul style="list-style-type: none"> 復興支援課[タスク②] <ul style="list-style-type: none"> 参事(住宅共済推進担当)[タスク②] [兵庫県住宅再建共済基金事務局長が兼務] 災害対策局 <ul style="list-style-type: none"> 災害対策課 <ul style="list-style-type: none"> 訓練・調整参事 消防課 産業保安課 <p>--- 県民局(阪神北 東播磨 北播磨 西播磨 但馬 丹波 淡路)</p> <p>--- 県民センター(神戸 阪神南 中播磨)</p> <p>--- 兵庫県民総合相談センター</p> <p>--- 兵庫陶芸美術館</p> <p>--- 東京事務所</p> <p>--- 自治研修所</p> <p>--- 職員健康管理センター</p> <p>--- 職員会館</p> <p>--- 消費生活総合センター</p> <p>--- 県立男女共同参画センター</p> <p>--- 広域防災センター</p>

健康福祉部

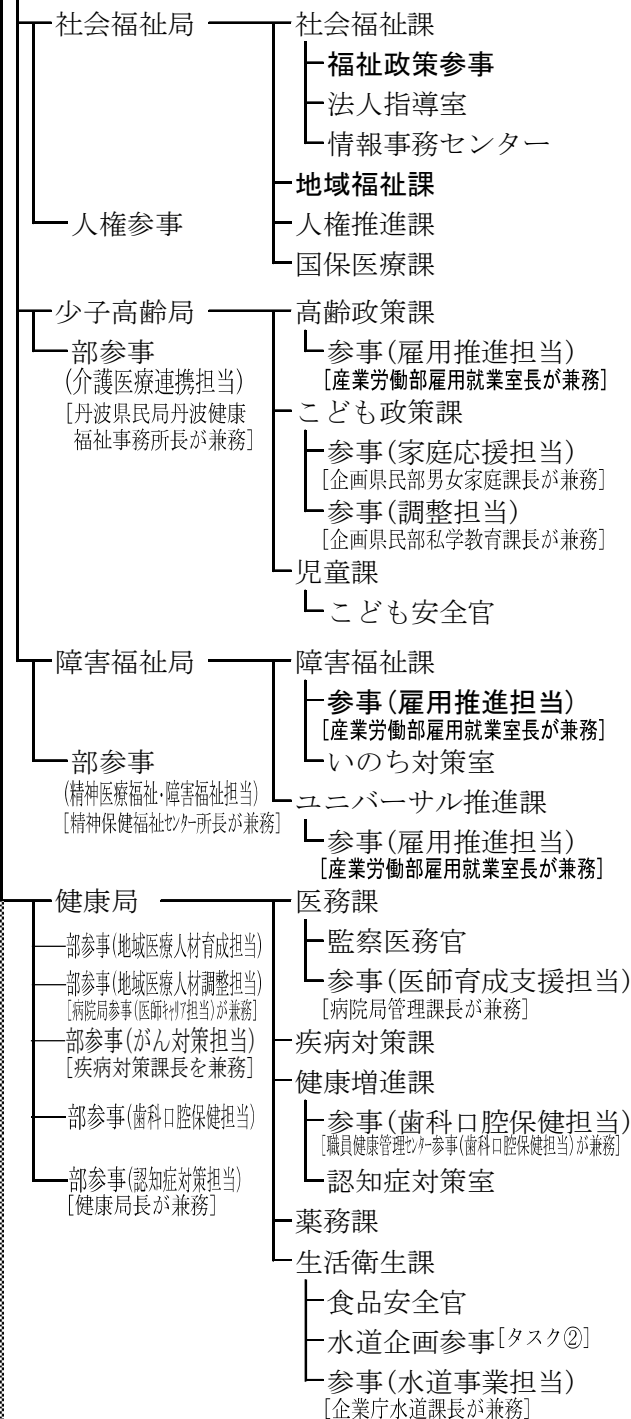
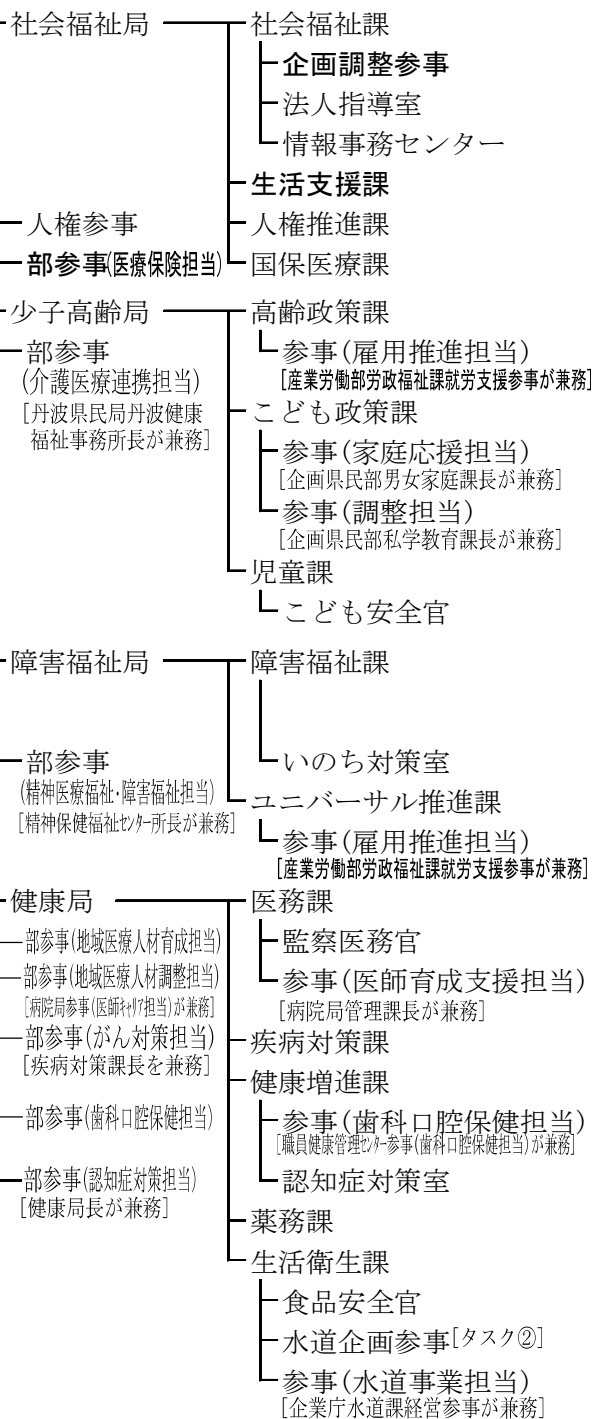
健康福祉部

健康福祉部長

健康福祉部長

福祉部長

福祉部長



- … 県立健康科学研究所
- … こども家庭センター(中央 西宮 川西 姫路 豊岡 分室(淡路 丹波))
- … 女性家庭センター
- … 県立明石学園
- … 県立身体障害者更生相談所
- … 県立知的障害者更生相談所
- … 精神保健福祉センター
- … 県立総合衛生学院
- … 食肉衛生検査センター
- … 動物愛護センター

- … 県立健康科学研究所
- … こども家庭センター(中央 西宮 川西 姫路 豊岡 分室(加東 淡路 丹波))
- … 女性家庭センター
- … 県立明石学園
- … 県立身体障害者更生相談所
- … 県立知的障害者更生相談所
- … 精神保健福祉センター
- … 県立総合衛生学院
- … 食肉衛生検査センター
- … 動物愛護センター

令和元年度（平成31年度）

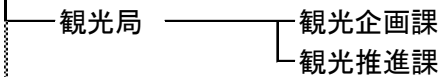
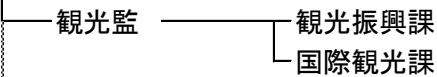
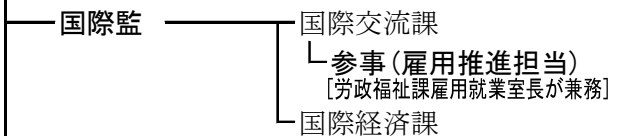
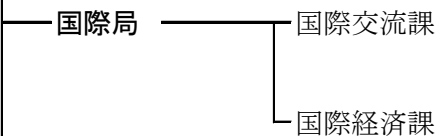
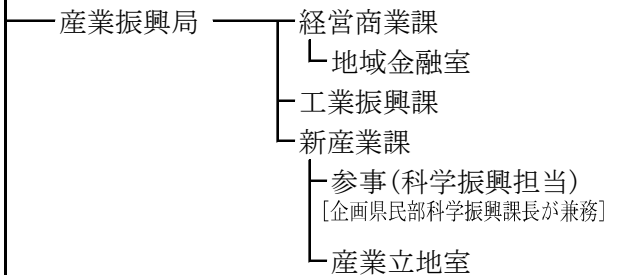
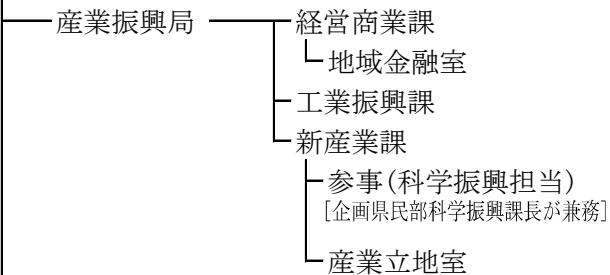
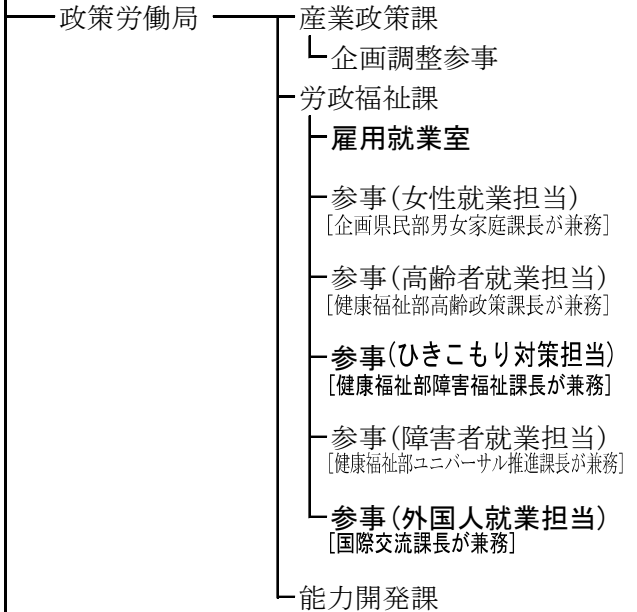
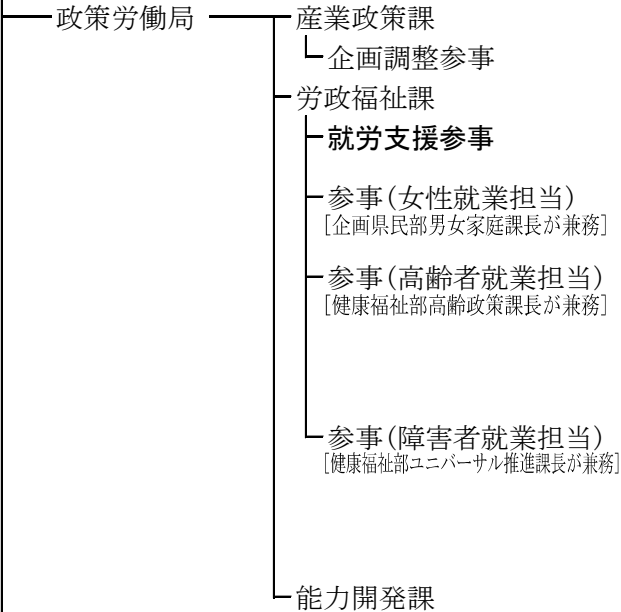
令和2年度

産業労働部

産業労働部

産業労働部長

産業労働部長



- … 県立ものづくり大学校
- … 県立但馬技術大学校
- … 県立高等技術専門学院(神戸 障害者)
- … 兵庫障害者職業能力開発校
- … 県立工業技術センター
- … 旅券事務所

- … 県立ものづくり大学校
- … 県立但馬技術大学校
- … 県立高等技術専門学院(神戸 障害者)
- … 兵庫障害者職業能力開発校
- … 県立工業技術センター
- … 旅券事務所

農政環境部

農政環境部

農政環境部長

農政環境部長

- 農政企画局
 - 総務課
 - 農林調整参事
 - 総合農政課
 - 楽農生活室
 - 農業経営課
 - 農地調整室
 - 消費流通課
 - 農林経済課
 - 団体検査室

- 農政企画局
 - 総務課
 - 農林調整参事
 - 総合農政課
 - 環境農業参事
 - 楽農生活室
 - 農業経営課
 - 農地調整室
 - 消費流通課
 - 農林経済課
 - 団体検査室

- 農林水産局
 - 農業改良課
 - 参事(環境創造型農業推進担当)
 - 農地整備課
 - 農村環境室
 - 農産園芸課
 - 畜産課
 - 家畜安全官
- 森林参事
 - 林務課
 - 豊かな森づくり課
 - 森林保全室
- 全国豊かな海づくり大会推進参事[タスク①]
 - 治山課
 - 水産課
 - 資源増殖室
 - 漁港課

- 農林水産局
 - 農業改良課
 - 環境創造型農業推進参事
[総合農政課環境農業参事が兼務]
 - 農地整備課
 - 農村環境室
 - 農産園芸課
 - 畜産課
 - 家畜安全官
- 森林参事
 - 林務課
 - 豊かな森づくり課
 - 森林保全室

- 全国豊かな海づくり大会推進室[タスク③]

- 全国豊かな海づくり大会企画課[タスク③]
- 参事(水産振興担当)[タスク③]
[水産課長が兼務]

環境部長

環境部長

- 環境創造局
 - 環境政策課
 - 環境学習参事
 - 自然環境課
 - 鳥獣対策課
- 環境管理局
 - 水大気課
 - 環境影響評価室
 - 温暖化対策課
 - 環境整備課

- 環境創造局
 - 環境政策課
 - 環境学習参事
 - 自然環境課
 - 鳥獣対策課
- 環境管理局
 - 水大気課
 - 環境影響評価室
 - 温暖化対策課
 - 環境整備課

- 県立農林水産技術総合センター
- 家畜保健衛生所(姫路 朝来 淡路)
- 県立森林大学校
- 森林動物研究センター

- 県立農林水産技術総合センター
- 家畜保健衛生所(姫路 朝来 淡路)
- 県立森林大学校
- 森林動物研究センター

令和元年度（平成31年度）

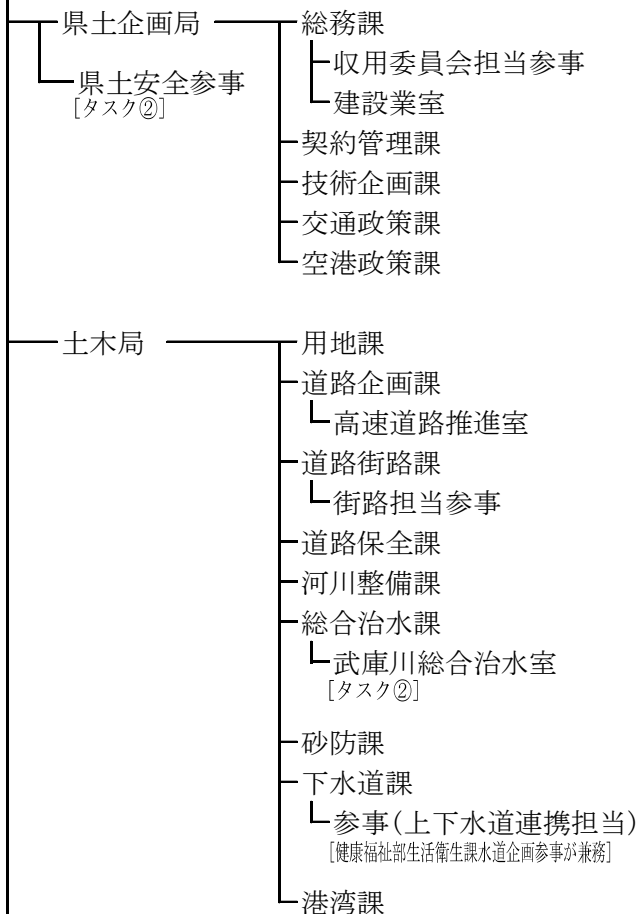
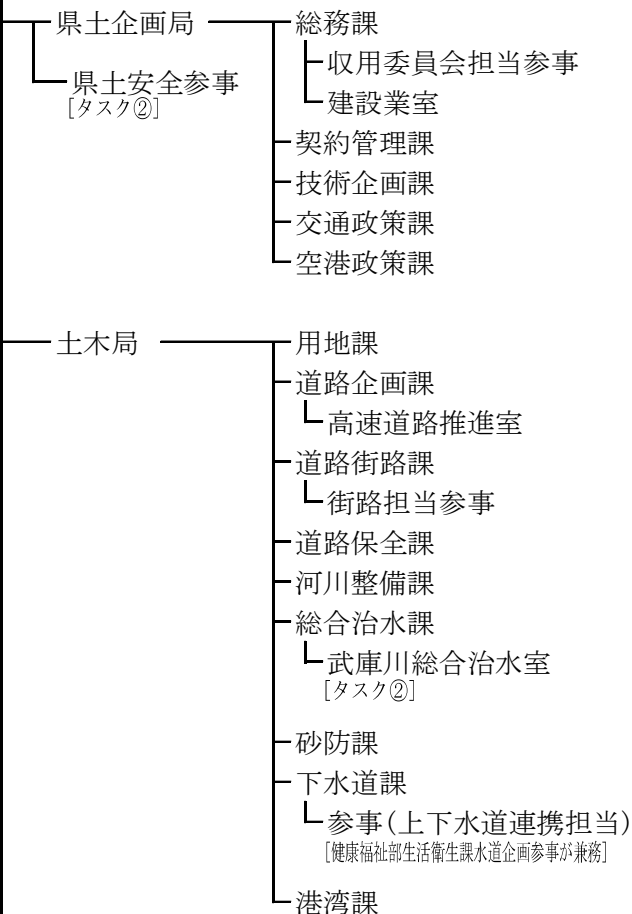
令和2年度

県土整備部

県土整備部

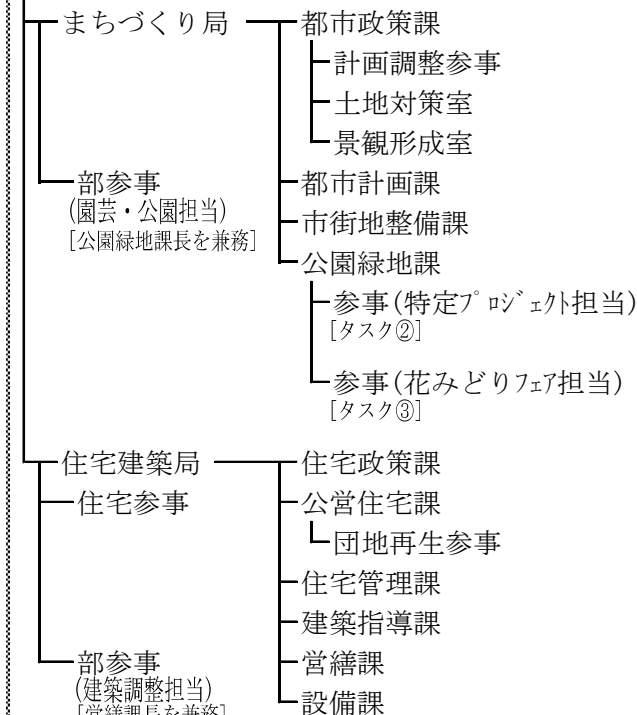
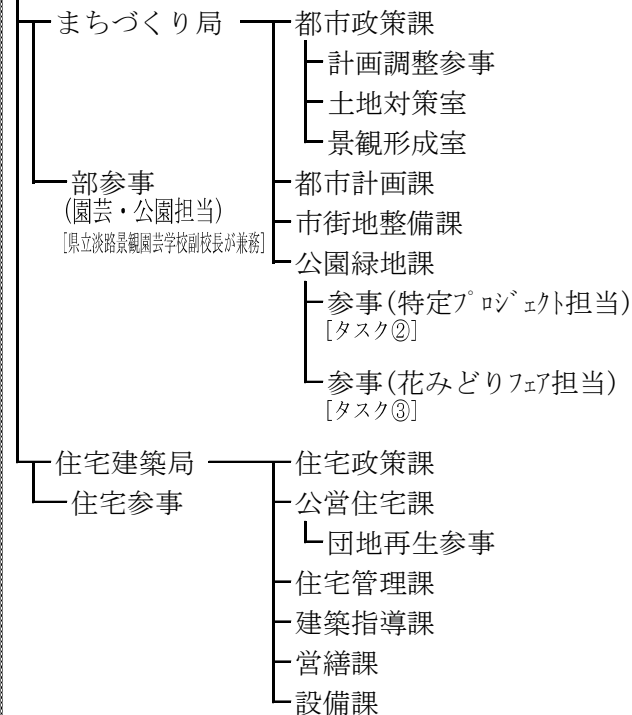
県土整備部長

県土整備部長



まちづくり部長

まちづくり部長



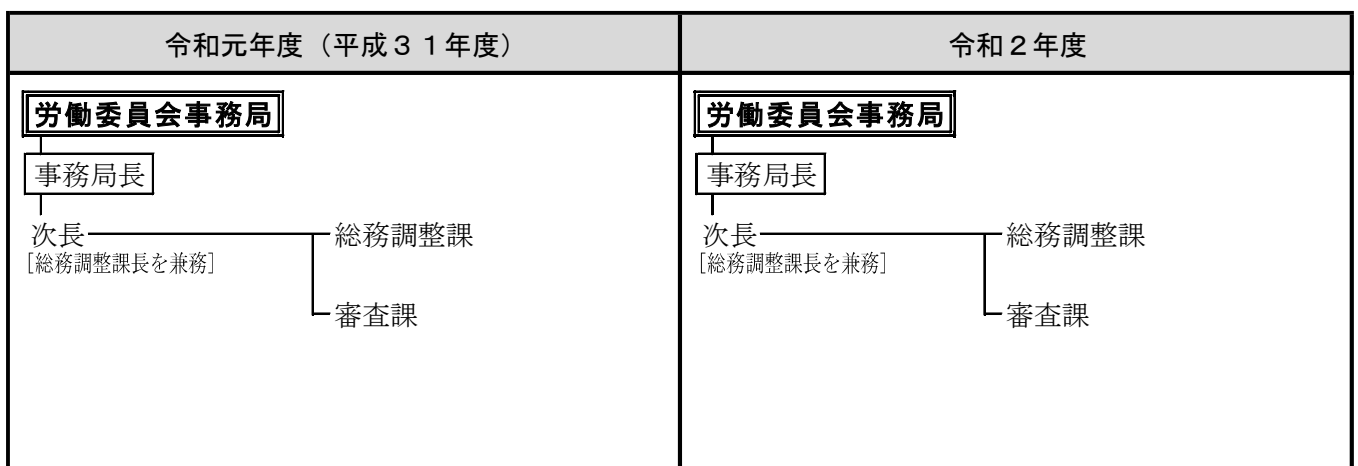
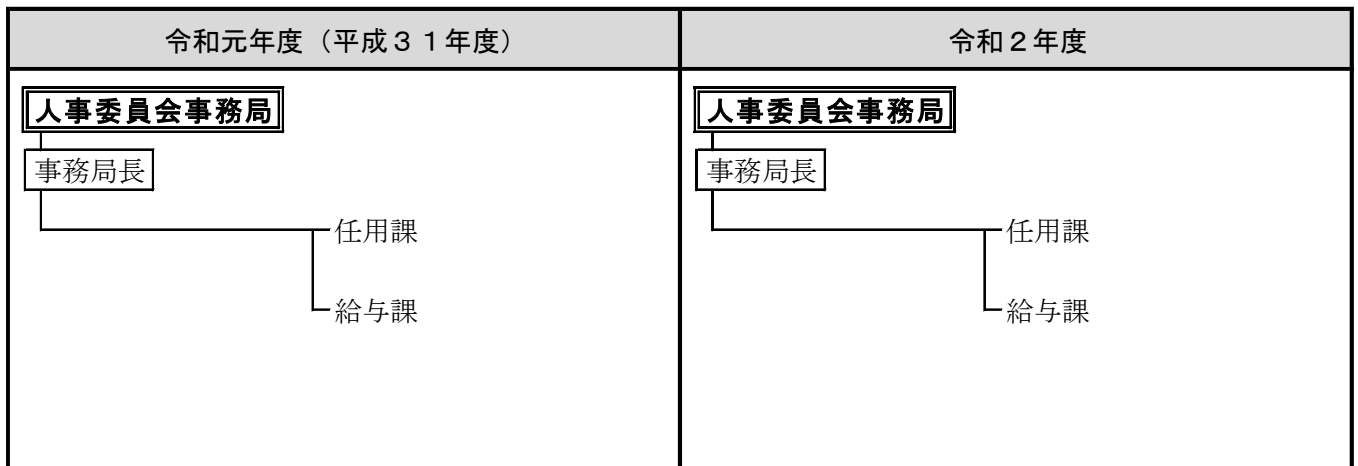
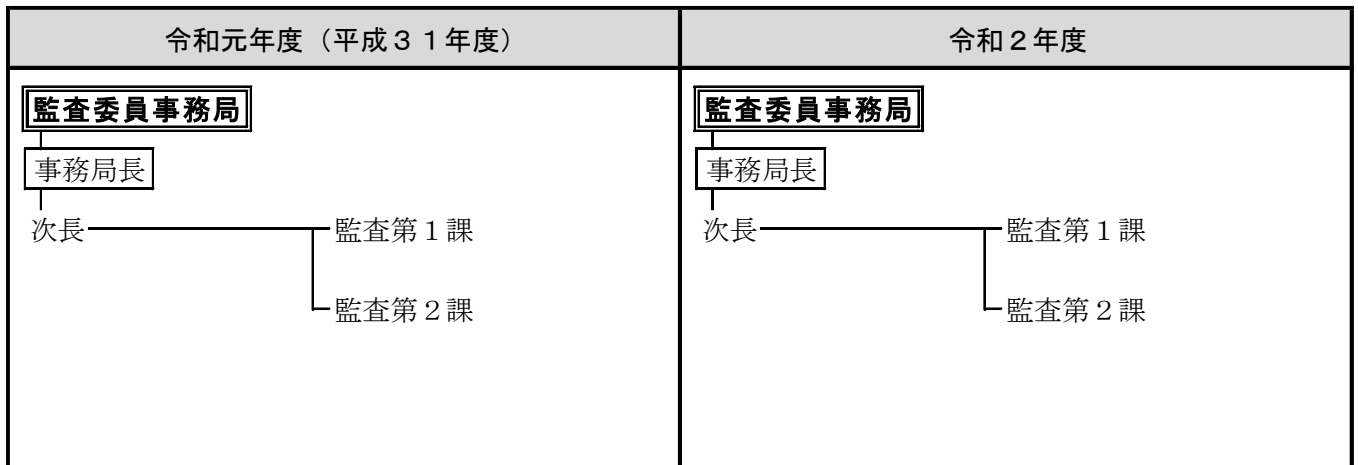
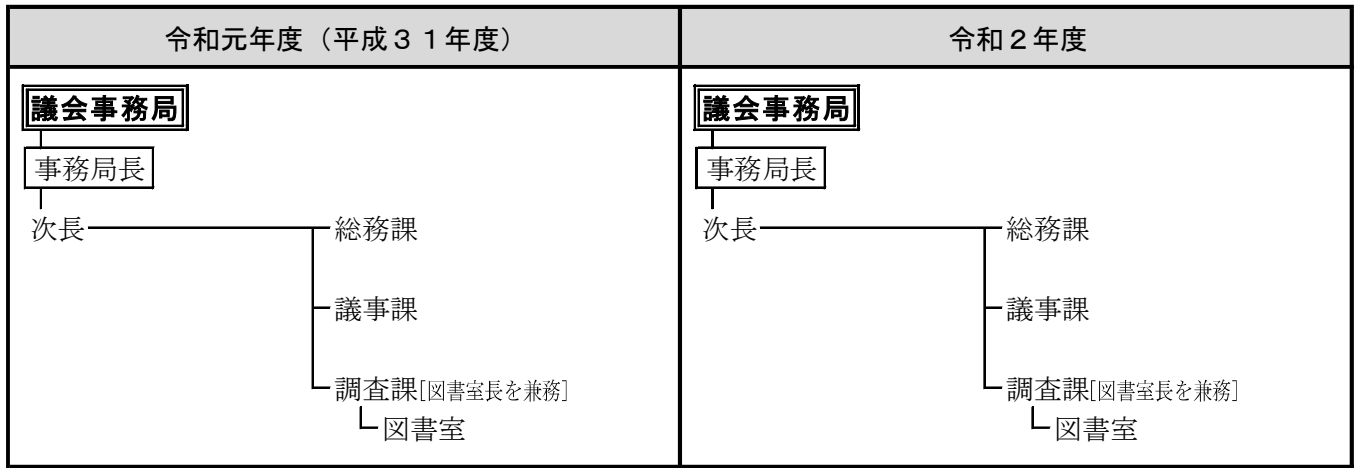
県立淡路景観園芸学校

県立淡路景観園芸学校

令和元年度（平成31年度）	令和2年度
<p>出納局</p> <p>会計管理者</p> <p>出納局長</p> <ul style="list-style-type: none"> 会計課 審査・指導課 管理課 工事検査室 <ul style="list-style-type: none"> 参事(農林水産担当) 参事(土木担当) 参事(建築担当) 	<p>出納局</p> <p>会計管理者</p> <p>出納局長</p> <ul style="list-style-type: none"> 会計課 審査・指導課 管理課 工事検査室 <ul style="list-style-type: none"> 参事(農林水産担当) 参事(土木担当) 参事(建築担当)

令和元年度（平成31年度）	令和2年度
<p>企業庁</p> <p>公営企業管理者</p> <ul style="list-style-type: none"> 企業庁次長 企業庁次長 総務課 <ul style="list-style-type: none"> 経営企画参事 水道課 <ul style="list-style-type: none"> 経営参事 <ul style="list-style-type: none"> 参事(市町水道調整担当) [健康福祉部生活衛生課水道企画参事が兼務] 企業誘致課 分譲推進課 地域整備振興課 <ul style="list-style-type: none"> 新産業団地整備参事 <p>…猪名川広域水道事務所</p> <p>…北摂広域水道事務所</p> <p>…東播磨利水事務所</p> <p>…姫路利水事務所</p> <p>…水質管理センター</p> <p>…北播磨・臨海建設事務所 └ 芦屋事業所</p> <p>…播磨科学公園都市まちづくり事務所</p>	<p>企業庁</p> <p>公営企業管理者</p> <ul style="list-style-type: none"> 企業庁次長 企業庁次長 総務課 <ul style="list-style-type: none"> 事業戦略参事 水道課 <ul style="list-style-type: none"> 参事(市町水道調整担当) [健康福祉部生活衛生課水道企画参事が兼務] 企業誘致課 分譲推進課 地域整備振興課 <ul style="list-style-type: none"> 新産業団地整備参事 <p>…猪名川広域水道事務所</p> <p>…北摂広域水道事務所</p> <p>…東播磨利水事務所</p> <p>…姫路利水事務所</p> <p>…水質管理センター</p> <p>…北播磨・臨海建設事務所 └ 芦屋事業所</p> <p>…播磨科学公園都市まちづくり事務所</p>

令和元年度（平成31年度）	令和2年度
<p>病院局</p> <p>病院事業管理者</p> <p>病院事業副管理者</p> <p>病院局長</p> <ul style="list-style-type: none"> 企画課 管理課 <ul style="list-style-type: none"> 参事(人材育成担当) 参事(看護担当) 経営課 <p>—局参事(医師キャリア担当)</p> <p>—局参事(医療連携担当)[健康福祉部健康局長が兼務]</p> <p>—局参事(医師育成担当)[健康福祉部参事(地域医療人材育成担当)が兼務]</p> <p>—局参事(医療担当)[健康福祉部参事(がん対策担当)が兼務]</p> <p>…県立病院(尼崎総合医療センター 西宮病院 加古川医療センター 丹波医療センター 淡路医療センター ひょうごこころの医療センター こども病院 がんセンター 姫路循環器病センター 粒子線医療センター)</p>	<p>病院局</p> <p>病院事業管理者</p> <p>病院事業副管理者</p> <p>病院局長</p> <ul style="list-style-type: none"> 企画課 管理課 <ul style="list-style-type: none"> 参事(人材育成担当) 参事(看護担当) 経営課 <p>—局参事(医師キャリア担当)</p> <p>—局参事(医療連携担当)[健康福祉部健康局長が兼務]</p> <p>—局参事(医師育成担当)[健康福祉部参事(地域医療人材育成担当)が兼務]</p> <p>—局参事(医療担当)[健康福祉部参事(がん対策担当)が兼務]</p> <p>…県立病院(尼崎総合医療センター 西宮病院 加古川医療センター 丹波医療センター 淡路医療センター ひょうごこころの医療センター こども病院 がんセンター 姫路循環器病センター 粒子線医療センター)</p>



令和元年度（平成31年度）	令和2年度
<p>神戸県民センター</p> <ul style="list-style-type: none"> 県民センター長 副センター長 [県民交流室長を兼務] <ul style="list-style-type: none"> — 県民交流室 <ul style="list-style-type: none"> └ 神戸魅力づくり参事 [タスク①] — 神戸県税事務所 — 神戸農林振興事務所 <ul style="list-style-type: none"> └ 神戸農業改良普及センター └ 神戸土地改良センター └ 六甲治山事務所 — 神戸土木事務所 	<p>神戸県民センター</p> <ul style="list-style-type: none"> 県民センター長 副センター長 [県民交流室長を兼務] <ul style="list-style-type: none"> — 県民交流室 <ul style="list-style-type: none"> └ 神戸魅力づくり参事 [タスク④] — 神戸県税事務所 — 神戸農林振興事務所 <ul style="list-style-type: none"> └ 神戸農業改良普及センター └ 神戸土地改良センター └ 六甲治山事務所 — 神戸土木事務所

令和元年度（平成31年度）	令和2年度
<p>阪神南県民センター</p> <ul style="list-style-type: none"> 県民センター長 副センター長 [県民交流室長を兼務] <ul style="list-style-type: none"> — 県民交流室 <ul style="list-style-type: none"> └ まちづくり参事 [阪神北県民局宝塚土木事務所まちづくり参事が兼務] └ 阪神交流参事 — 西宮県税事務所 — 芦屋健康福祉事務所 (芦屋保健所) — 西宮土木事務所 <ul style="list-style-type: none"> └ 武庫川対策室 └ 尼崎港管理事務所 └ 尼崎21世紀プロジェクト推進室 	<p>阪神南県民センター</p> <ul style="list-style-type: none"> 県民センター長 副センター長 [県民交流室長を兼務] <ul style="list-style-type: none"> — 県民交流室 <ul style="list-style-type: none"> └ まちづくり参事 [阪神北県民局宝塚土木事務所まちづくり参事が兼務] └ 阪神交流参事 — 西宮県税事務所 — 芦屋健康福祉事務所 (芦屋保健所) — 西宮土木事務所 <ul style="list-style-type: none"> └ 武庫川対策室 └ 尼崎港管理事務所 └ 尼崎21世紀プロジェクト推進室

令和元年度（平成31年度）	令和2年度
<p>阪神北県民局</p> <p>県民局長</p> <p>副局長</p> <ul style="list-style-type: none"> — 総務企画室 <ul style="list-style-type: none"> └ まちづくり参事 [宝塚土木事務所まちづくり参事が兼務] — 県民交流室 <ul style="list-style-type: none"> └ 環境参事 — 伊丹県税事務所 — 宝塚健康福祉事務所(宝塚保健所) <ul style="list-style-type: none"> └ 伊丹健康福祉事務所(伊丹保健所) — 阪神農林振興事務所 <ul style="list-style-type: none"> └ 阪神農業改良普及センター — 宝塚土木事務所 ————— 伊丹業務所 <ul style="list-style-type: none"> └ 武庫川対策室 [阪神南県民センター西宮土木事務所武庫川対策室長が兼務] └ まちづくり参事 └ 三田業務所 	<p>阪神北県民局</p> <p>県民局長</p> <p>副局長</p> <ul style="list-style-type: none"> — 総務企画室 <ul style="list-style-type: none"> └ まちづくり参事 [宝塚土木事務所まちづくり参事が兼務] — 県民交流室 <ul style="list-style-type: none"> └ 環境参事 — 伊丹県税事務所 — 宝塚健康福祉事務所(宝塚保健所) <ul style="list-style-type: none"> └ 伊丹健康福祉事務所(伊丹保健所) — 阪神農林振興事務所 <ul style="list-style-type: none"> └ 阪神農業改良普及センター — 宝塚土木事務所 ————— 伊丹業務所 <ul style="list-style-type: none"> └ 武庫川対策室 [阪神南県民センター西宮土木事務所武庫川対策室長が兼務] └ まちづくり参事 └ 三田業務所

令和元年度（平成31年度）	令和2年度
<p>東播磨県民局</p> <p>県民局長</p> <p>副局長</p> <ul style="list-style-type: none"> — 総務企画室 <ul style="list-style-type: none"> └ まちづくり参事 [加古川土木事務所まちづくり参事が兼務] — 地域振興室 ————— 消費者センター <ul style="list-style-type: none"> └ 環境参事 — 加古川県税事務所 — 加古川健康福祉事務所(加古川保健所) — 加古川農林水産振興事務所 <ul style="list-style-type: none"> └ 加古川農業改良普及センター — 加古川土木事務所 ————— 明石業務所 <ul style="list-style-type: none"> └ まちづくり参事 └ 東播磨南北道路対策室 └ 明石街づくり対策室 	<p>東播磨県民局</p> <p>県民局長</p> <p>副局長</p> <ul style="list-style-type: none"> — 総務企画室 <ul style="list-style-type: none"> └ まちづくり参事 [加古川土木事務所まちづくり参事が兼務] — 地域振興室 ————— 消費者センター <ul style="list-style-type: none"> └ 環境参事 — 加古川県税事務所 — 加古川健康福祉事務所(加古川保健所) — 加古川農林水産振興事務所 <ul style="list-style-type: none"> └ 加古川農業改良普及センター — 加古川土木事務所 ————— 明石業務所 <ul style="list-style-type: none"> └ まちづくり参事 └ 東播磨南北道路対策室 └ 明石街づくり対策室

令和元年度（平成31年度）	令和2年度
<p>北播磨県民局</p> <p>県民局長</p> <p>副局長</p> <ul style="list-style-type: none"> 総務企画室 <ul style="list-style-type: none"> まちづくり参事 [加東土木事務所まちづくり参事が兼務] 県民交流室 <ul style="list-style-type: none"> 環境参事 加東県税事務所 加東健康福祉事務所 (加東保健所) 加東農林振興事務所 <ul style="list-style-type: none"> 加西農業改良普及センター 加古川流域土地改良事務所 加東土木事務所 <ul style="list-style-type: none"> まちづくり参事 東播磨南北道路対策室 [東播磨県民局加古川土木事務所東播磨南北道路対策室長が兼務] 多可事業所 <ul style="list-style-type: none"> 加西業務所 三木業務所 	<p>北播磨県民局</p> <p>県民局長</p> <p>副局長</p> <ul style="list-style-type: none"> 総務企画室 <ul style="list-style-type: none"> まちづくり参事 [加東土木事務所まちづくり参事が兼務] 県民交流室 <ul style="list-style-type: none"> 環境参事 加東県税事務所 加東健康福祉事務所 (加東保健所) 加東農林振興事務所 <ul style="list-style-type: none"> 加西農業改良普及センター 加古川流域土地改良事務所 加東土木事務所 <ul style="list-style-type: none"> まちづくり参事 東播磨南北道路対策室 [東播磨県民局加古川土木事務所東播磨南北道路対策室長が兼務] 多可事業所 <ul style="list-style-type: none"> 加西業務所 三木業務所

令和元年度（平成31年度）	令和2年度
<p>中播磨県民センター</p> <p>県民センター長</p> <p>副センター長 [県民交流室長を兼務]</p> <ul style="list-style-type: none"> 県民交流室 <ul style="list-style-type: none"> まちづくり参事 [姫路土木事務所まちづくり参事が兼務] 交流観光参事 消費者センター 姫路県税事務所 中播磨健康福祉事務所 (福崎保健所) 姫路農林水産振興事務所 <ul style="list-style-type: none"> 姫路農業改良普及センター 姫路土地改良センター 姫路土木事務所 <ul style="list-style-type: none"> まちづくり参事 姫路港管理事務所 福崎事業所 	<p>中播磨県民センター</p> <p>県民センター長</p> <p>副センター長 [県民交流室長を兼務]</p> <ul style="list-style-type: none"> 県民交流室 <ul style="list-style-type: none"> まちづくり参事 [姫路土木事務所まちづくり参事が兼務] 交流観光参事 消費者センター 姫路県税事務所 中播磨健康福祉事務所 (福崎保健所) 姫路農林水産振興事務所 <ul style="list-style-type: none"> 姫路農業改良普及センター 姫路土地改良センター 姫路土木事務所 <ul style="list-style-type: none"> まちづくり参事 姫路港管理事務所 福崎事業所

令和元年度（平成31年度）	令和2年度
<p>西播磨県民局</p> <p>県民局長</p> <p>副局長</p> <ul style="list-style-type: none"> — 総務企画室 <ul style="list-style-type: none"> └ まちづくり参事 [中播磨県民局の姫路土木事務所まちづくり参事が兼務] — 県民交流室 ————— 消費者センター <ul style="list-style-type: none"> └ 元気づくり参事 └ 環境参事 — 龍野県税事務所 — 龍野健康福祉事務所(龍野保健所) <ul style="list-style-type: none"> └ 赤穂健康福祉事務所(赤穂保健所) — 光都農林振興事務所 <ul style="list-style-type: none"> └ 光都農業改良普及センター └ 龍野農業改良普及センター └ 光都土地改良センター — 光都土木事務所 ————— 佐用業務所 <ul style="list-style-type: none"> └ 龍野土木事務所 ————— 宍粟事業所 	<p>西播磨県民局</p> <p>県民局長</p> <p>副局長</p> <ul style="list-style-type: none"> — 総務企画室 <ul style="list-style-type: none"> └ まちづくり参事 [中播磨県民局の姫路土木事務所まちづくり参事が兼務] — 県民交流室 ————— 消費者センター <ul style="list-style-type: none"> └ 元気づくり参事 └ 環境参事 — 龍野県税事務所 — 龍野健康福祉事務所(龍野保健所) <ul style="list-style-type: none"> └ 赤穂健康福祉事務所(赤穂保健所) — 光都農林振興事務所 <ul style="list-style-type: none"> └ 光都農業改良普及センター └ 龍野農業改良普及センター └ 光都土地改良センター — 光都土木事務所 ————— 佐用業務所 <ul style="list-style-type: none"> └ 龍野土木事務所 ————— 宍粟事業所

令和元年度（平成31年度）	令和2年度
<p>但馬県民局</p> <p>県民局長</p> <p>副局長</p> <ul style="list-style-type: none"> — 総務企画室 <ul style="list-style-type: none"> └ まちづくり参事 [豊岡土木事務所まちづくり参事が兼務] — 地域政策室 <ul style="list-style-type: none"> └ 県民協働参事 └ 但馬消費生活センター [県民協働参事がセンター長を兼務] └ ジオパーク参事 — 豊岡県税事務所 — 豊岡健康福祉事務所(豊岡保健所) <ul style="list-style-type: none"> └ 新温泉健康福祉事務所 └ 朝来健康福祉事務所(朝来保健所) └ 但馬長寿の郷 — 豊岡農林水産振興事務所 <ul style="list-style-type: none"> └ 但馬水産事務所 └ 豊岡農業改良普及センター └ 新温泉農業改良普及センター └ 豊岡土地改良センター └ 朝来農林振興事務所 <ul style="list-style-type: none"> └ 朝来農業改良普及センター └ 朝来土地改良センター — 豊岡土木事務所 ————— 但東業務所 <ul style="list-style-type: none"> └ まちづくり参事 └ 新温泉土木事務所 ————— 香美業務所 └ 養父土木事務所 ————— 朝来業務所 	<p>但馬県民局</p> <p>県民局長</p> <p>副局長</p> <ul style="list-style-type: none"> — 総務企画室 <ul style="list-style-type: none"> └ まちづくり参事 [豊岡土木事務所まちづくり参事が兼務] — 地域政策室 <ul style="list-style-type: none"> └ 県民協働参事 └ 但馬消費生活センター [県民協働参事がセンター長を兼務] └ ジオパーク参事 — 豊岡県税事務所 — 豊岡健康福祉事務所(豊岡保健所) <ul style="list-style-type: none"> └ 新温泉健康福祉事務所 └ 朝来健康福祉事務所(朝来保健所) └ 但馬長寿の郷 — 豊岡農林水産振興事務所 <ul style="list-style-type: none"> └ 但馬水産事務所 └ 豊岡農業改良普及センター └ 新温泉農業改良普及センター └ 豊岡土地改良センター └ 朝来農林振興事務所 <ul style="list-style-type: none"> └ 朝来農業改良普及センター └ 朝来土地改良センター — 豊岡土木事務所 ————— 但東業務所 <ul style="list-style-type: none"> └ まちづくり参事 └ 新温泉土木事務所 ————— 香美業務所 └ 養父土木事務所 ————— 朝来業務所

令和元年度（平成31年度）	令和2年度
<p>丹波県民局</p> <p>県民局長</p> <p>副局長 [県民交流室長を兼務]</p> <ul style="list-style-type: none"> — 県民交流室 ————— 消費者センター <ul style="list-style-type: none"> └ まちづくり参事 [丹波土木事務所まちづくり参事が兼務] └ 大丹波連携参事 — 丹波県税事務所 — 丹波健康福祉事務所 (丹波保健所) — 丹波農林振興事務所 <ul style="list-style-type: none"> └ 丹波農業改良普及センター └ 篠山土地改良事務所 — 丹波土木事務所 ————— 篠山業務所 <ul style="list-style-type: none"> └ まちづくり参事 	<p>丹波県民局</p> <p>県民局長</p> <p>副局長 [県民交流室長を兼務]</p> <ul style="list-style-type: none"> — 県民交流室 ————— 消費者センター <ul style="list-style-type: none"> └ まちづくり参事 [丹波土木事務所まちづくり参事が兼務] └ 大丹波連携参事 — 丹波県税事務所 — 丹波健康福祉事務所 (丹波保健所) — 丹波農林振興事務所 <ul style="list-style-type: none"> └ 丹波農業改良普及センター └ 篠山土地改良事務所 — 丹波土木事務所 ————— 篠山業務所 <ul style="list-style-type: none"> └ まちづくり参事

令和元年度（平成31年度）	令和2年度
<p>淡路県民局</p> <p>県民局長</p> <p>副局長</p> <ul style="list-style-type: none"> — 総務企画室 <ul style="list-style-type: none"> └ まちづくり参事 [洲本土木事務所まちづくり参事が兼務] — 県民交流室 ————— 消費者センター <ul style="list-style-type: none"> └ 未来島・渦潮参事 └ 環境参事 — 洲本県税事務所 — 洲本健康福祉事務所 (洲本保健所) — 洲本農林水産振興事務所 <ul style="list-style-type: none"> └ 南淡路農業改良普及センター └ 北淡路農業改良普及センター └ 洲本土地改良事務所 — 洲本土木事務所 <ul style="list-style-type: none"> └ まちづくり参事 	<p>淡路県民局</p> <p>県民局長</p> <p>副局長</p> <ul style="list-style-type: none"> — 総務企画室 <ul style="list-style-type: none"> └ まちづくり参事 [洲本土木事務所まちづくり参事が兼務] — 交流渦潮室 ————— 消費者センター <ul style="list-style-type: none"> └ 県民交流参事 └ 環境参事 — 洲本県税事務所 — 洲本健康福祉事務所 (洲本保健所) — 洲本農林水産振興事務所 <ul style="list-style-type: none"> └ 南淡路農業改良普及センター └ 北淡路農業改良普及センター └ 洲本土地改良事務所 — 洲本土木事務所 <ul style="list-style-type: none"> └ まちづくり参事