

物件調書

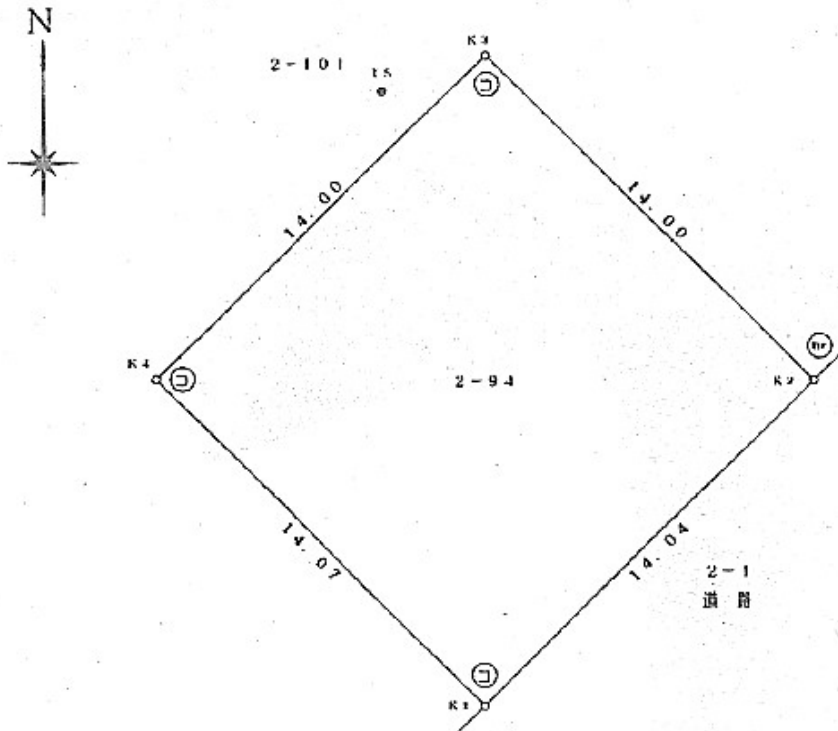
【土地】

所在地	川辺郡猪名川町伏見台一丁目2番94							
実測面積	196.90㎡	地目	宅地	形状	ほぼ正方形			
公簿面積	196.90㎡							
最低売却価格	非公表							
接面道路の幅員及び構造	南東側 町道 伏見台15号線 幅員約6m 舗装有り 高低差0~0.6m							
法令規制	都市計画区域	市街化区域		用途地域	第1種低層住居専用地域			
	指定建ぺい率	50%		指定容積率	80%			
	高度地区	—		防火地域	建築基準法22条区域			
	文化財保護法	「周知の埋蔵文化財包蔵地」の範囲外						
その他の規制	「猪名川町開発事業の手続き等に関する条例」、「猪名川町環境の保全と創造に関する条例」、「猪名川町地区計画区域内における建築物の制限に関する条例」、日生ニュータウン地区計画							
私道の負担等に関する事項	負担の有無	無		負担の内容	—			
最寄りの交通機関 (現地からの直線距離)	鉄道	能勢電鉄 日生中央駅		南西へ	約 630m			
	バス	猪名川町ふれあいバス 伏見台1丁目バス停		南西へ	約 240m			
公共施設 (現地からの直線距離)	猪名川町役場		南西へ		約 2.58km			
	松尾台小学校		南西へ		約 1.08km			
	清陵中学校		西へ		約 990m			
供給施設の整備状況	電気	有	上水道	有	下水道	有	都市ガス	有
	有……敷地内に管等が引き込まれている場合 可……前面道路まで、もしくはその地域に引き込まれている場合 無……その地域で供給されていない場合							
	既存の埋設管等の補修や新たに敷地内への引き込みを要する場合、兵庫県では補修や引き込み工事等の実施、これらに必要な費用の負担、供給処理施設への負担金の支出等は一切行いませんので、建築関係機関及び供給処理施設の管理者等にお問い合わせのうえ、各自で対応してください。(※P11 9(7)参照)							
参考事項	1 開発許可、建築確認、景観等に関しては、猪名川町都市政策課 (TEL 072-766-8704) 及び兵庫県宝塚土木事務所まちづくり建築課 (TEL 0797-83-3212) までお問い合わせ下さい。							
	2 上下水道に関しては、猪名川町上下水道課 (TEL 072-766-8716) にお問い合わせ下さい。							
	3 地盤調査、埋設物調査及び土壌汚染調査は実施しておりません。また、今後も県では地盤調査、埋設物調査及び土壌汚染調査を実施しない他、同調査(費用も含む)の請求も応じられません。仮に地中埋設物等が発見され、土地利用に支障が生じた場合であっても、県では埋設物等の撤去、撤去費用の請求及び損害賠償請求等には応じられません。現状有姿での売却であり、県は、土地等その他一切の契約不適合責任を負いません。物件の状況や法令上の規制等については、必ず入札参加者ご自身において、調査確認を行って下さい。							
	4 当該敷地及び建物内の残置物は、全て現況のままで引き渡します。県はこれらの点検、修繕、取り壊し、移設、撤去、関係者との交渉・調整、費用負担等はいりません。							
	5 最低売却価格は、土地の更地価格から建物及び工作物等の解体撤去費相当額を控除した価格としています。							

案内図



明細図



物件番号 1

物件調書

【建物】登記あり

所 在	川辺郡猪名川町伏見台一丁目2番94
家 屋 番 号	2番94
種 類	居宅
構 造	鉄筋コンクリート造 ルーフィング葺 平屋建
床面積（延面積）	68.31㎡
建 築 時 期	昭和55年7月30日新築
閉 鎖 時 期	令和3年11月
参 考 事 項	1 建物及び付帯設備等は、老朽化に伴う損傷等により現状のままでは使用できないものと考えています。このため、建物内の各供給施設（電気、上下水道、ガス）の配管の使用可否については、未調査により不明です。建物及び付帯設備等を使用する場合において、必要となる修繕や整備、安全性の確保については、落札者の負担と責任において行ってください。
	2 現状有姿での売却であり、県は、建物及び付帯設備等に関する欠陥についての責任は一切負いません。
	3 建物内や敷地内に残置物がありますが、落札者において処分してください。
	4 アスベストについては、令和4年9月にアスベスト調査（外壁のみ）を実施、外壁仕上げ材からはアスベストは検出されませんでした。但し、他の場所については調査しておらず、例えば居室内部の天井・壁部などにはアスベストが存在する可能性があります。 なお、引き渡しは現状有姿で行いますので、買主の費用負担において諸法規等を遵守し解体または改築等を行ってください。
	5 耐震診断については、診断記録が存在せず、耐震性能については不明です。

(全景) ※東面から撮影



(室内)



建物配置図

