

物件番号 I 8

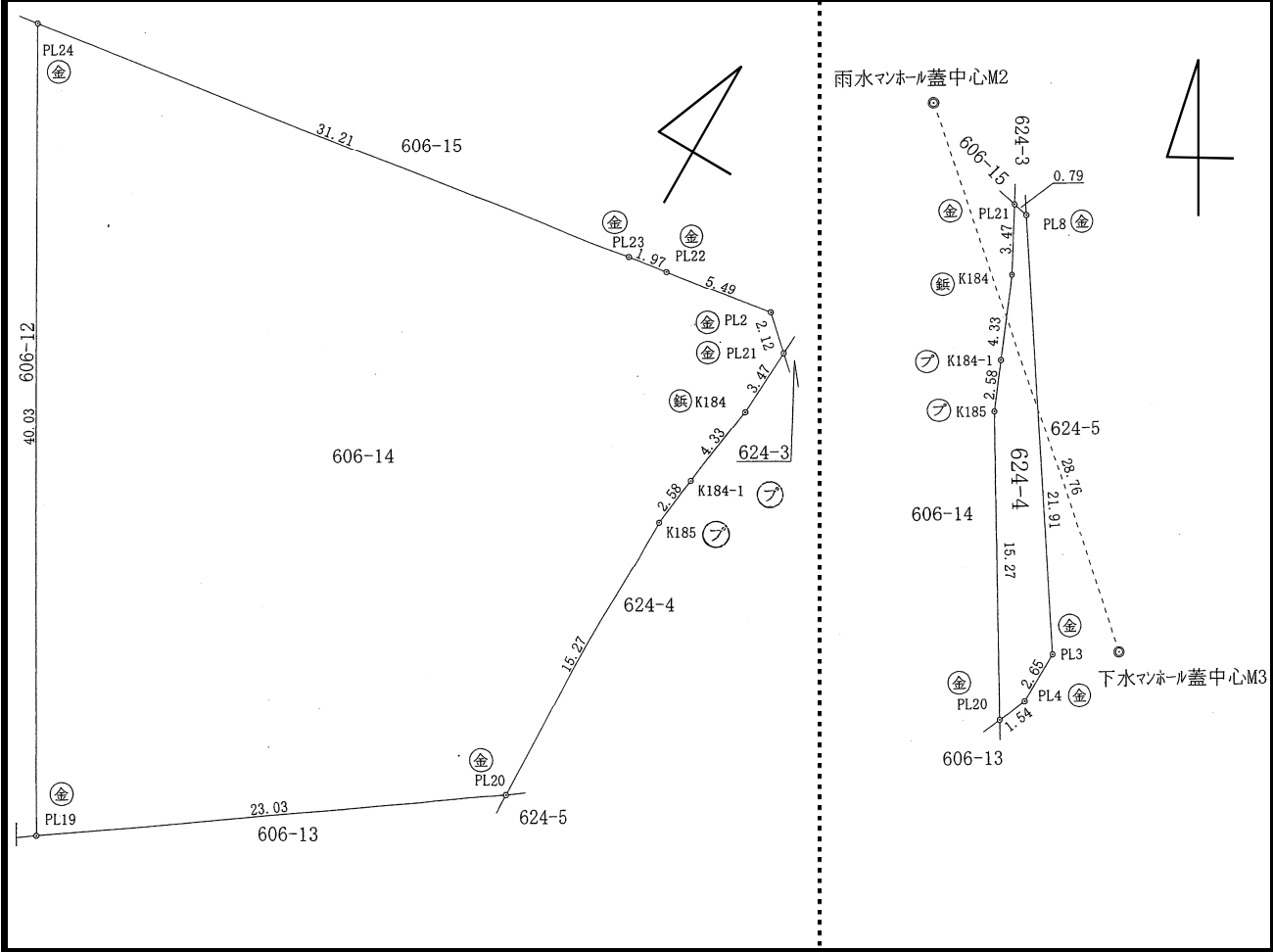
物 件 調 書

所 在 地	加西市段下町字開キ606番14、同字池ノ内624番4							
実 測 面 積	606番14	992.14㎡	地 目 宅 地	形状	台形			
	624番4	46.46㎡			細長い長狭不正形地			
	計	1,038.60㎡						
最低売却価格	17,800,000円							
接 面 道 路 の 幅 員 及 び 構 造	北側及び東側で幅員約5m強の舗装市道（高低差0～2.5m）に接面しています。 南側で幅員4mの現況道路に接していますが、用悪水路上に蓋架けしており、道路認定はされていません。							
法 令 規 制	都市計画区域	市街化区域	用途地域	準工業区域				
	建 ぺ い 率	60%	容 積 率	200%				
	高 度 地 区		防 火 地 域	建築基準法第22条指定地域				
	その他の規制	加西市開発調整条例、鎮岩工業団地地区計画（都市計画法）						
私 道 の 負 担 等 に 関 する 事 項	負担の有無	無	負担の内容					
最 寄 り の 交 通 機 関 (現地からの直線距離)	鉄 道	北条鉄道「北条町」駅	北西へ約2.4km					
	バ ス	神姫バス・加西市コミュニティバス「播磨農高校前」バス停	北東へ約540m					
公 共 施 設 (現地からの直線距離)	加西市役所	北へ 約2.0km						
	市立北条東小学校	北北西へ約1.6km						
	市立北条中学校	北西へ 約3.5km						
供給施設の整備状況	電 気	有	上水道	可	下水道	可	都市ガス	無
	有……敷地内に管等が引き込まれている場合 可……前面道路まで、もしくはその地域に引き込まれている場合 無……その地域で供給されていない場合							
	既存の埋設管等の補修や新たに敷地内への引き込みを要する場合、兵庫県では補修や引き込み工事等の実施、これらに必要な費用の負担、供給処理施設への負担金の支出等は一切行いませんので、建築関係機関及び供給処理施設の管理者等にお問い合わせのうえ、各自で対応してください。							
参 考 事 項	1 一般住宅地域に所在しています。							
	2 下水道受益者負担金については、現況原野とみなされており猶予されていますが、その措置がなくなるため、買受者の負担となります。詳しくは、加西市上下水道管理課（TEL 0790-42-8791）までお問い合わせください。							
	3 加西市には、加西市開発調整条例があります。詳しくは、加西市都市計画課（TEL 0790-42-8753）までお問い合わせください。							
	4 敷地北東部に関電柱（本柱1、支線1）があります。また、関電柱にTVケーブルが共架されています。							

案内図



明細図



物件番号 I8

