

物件番号 J 8

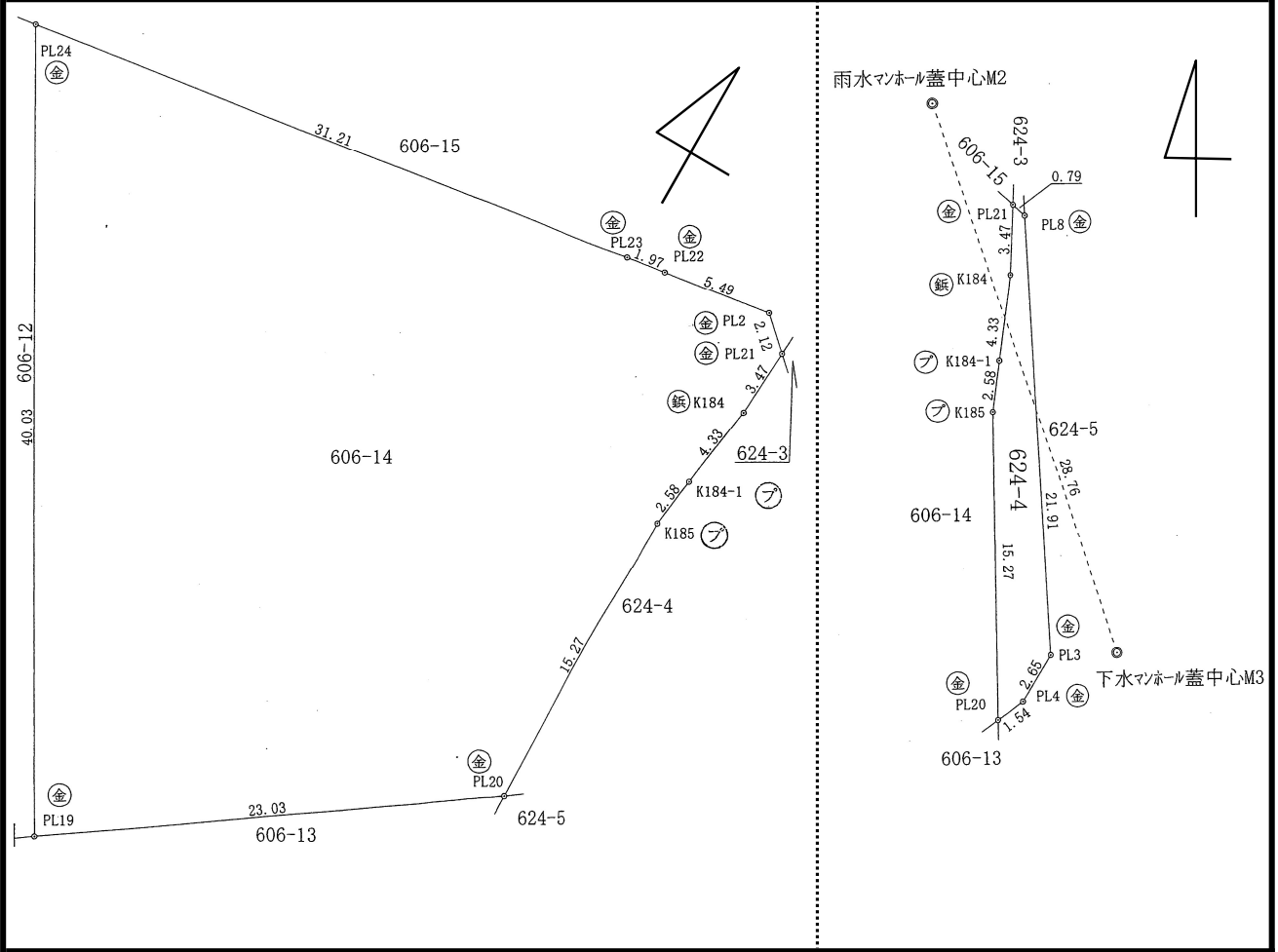
物 件 調 書

所 在 地	加西市段下町字開キ606番14、同字池ノ内624番4							
実 測 面 積	606番14	992.14㎡	地 目	宅 地	形 状	台形		
	624番4	46.46㎡				細長い長狭不正形地		
	計	1,038.60㎡						
最 低 売 却 価 格	17,800,000円							
接 面 道 路 の 幅 員 及 び 構 造	北側及び東側で幅員約5m強の舗装市道（高低差0～2.5m）に接面しています。 南側で幅員4mの現況道路に接していますが、用悪水路上に蓋架けしており、道路認定はされていません。							
法 令 規 制	都市計画区域	市街化区域	用 途 地 域	準工業区域				
	建 ぺ い 率	60%	容 積 率	200%				
	高 度 地 区	防 火 地 域		建築基準法第22条指定地域				
	その他の規制			加西市開発調整条例、鎮岩工業団地地区計画（都市計画法）				
私 道 の 負 担 等 に 関 する 事 項	負 担 の 有 無	無	負 担 の 内 容					
最 寄 り の 交 通 機 関 (現地からの直線距離)	鉄 道	北条鉄道「北条町」駅	北西へ約2.4km					
	バ ス	神姫バス・加西市コミュニティバス「播磨農高校前」バス停	北東へ約540m					
公 共 施 設 (現地からの直線距離)	加西市役所		北へ 約2.0km					
	市立北条東小学校		北北西へ約1.6km					
	市立北条中学校		北西へ 約3.5km					
供給施設の整備状況	電 気	有	上 水 道	可	下 水 道	可	都 市 ガ ス	無
	有……敷地内に管等が引き込まれている場合 可……前面道路まで、もしくはその地域に引き込まれている場合 無……その地域で供給されていない場合							
	既存の埋設管等の補修や新たに敷地内への引き込みを要する場合、兵庫県では補修や引き込み工事等の実施、これらに必要な費用の負担、供給処理施設への負担金の支出等は一切行いませんので、建築関係機関及び供給処理施設の管理者等にお問い合わせのうえ、各自で対応してください。							
参 考 事 項	1 一般住宅地域に所在しています。							
	2 下水道受益者負担金については、現況原野とみなされており猶予されていますが、その措置がなくなるため、買受者の負担となります。詳しくは、加西市上下水道管理課（TEL 0790-42-8791）までお問い合わせください。							
	3 加西市には、加西市開発調整条例があります。詳しくは、加西市都市計画課（TEL 0790-42-8753）までお問い合わせください。							
	4 敷地北東部に開電柱（本柱1、支線1）があります。また、開電柱にTVケーブルが共架されています。							
	5 地耐力調査、埋設物調査及び土壌汚染調査は実施していません。また、今後も県ではこれらの調査を実施しないほか、同調査費用の請求も応じられません。仮に地中埋設物等が発見され、土地利用に支障が生じた場合であっても、県では埋設物等の撤去、撤去費用の請求及び損害賠償請求等に応じられません。現状有姿での売却であり、県は、土地等その他一切の契約不適合責任を負いません。物件の状況や法令上の規制等については、必ず入札参加者ご自身において、調査確認を行ってください。							
	6 当該敷地内の残置物は、全て現況のまま引き渡します。県はこれらの点検、修繕、取替、移設、撤去、関係者との交渉・調整、費用負担等を行いません。							

案内図



明細図



物件番号 J 8

