

兵庫県公報

平成28年4月22日 金曜日 第2792号

発行人
兵庫県
神戸市中央区下山手通
5丁目10番1号

毎週火曜日及び金曜日発行、
その日が休日のときはその翌日



(兵庫県民の旗=県旗)

目次

	ページ
告 示	
○ 救急病院の認定（医務課）	1
○ 救急病院の名称変更（同）	2
○ 兵庫県漁業調整規則に基づく聴聞の実施（水産課）	3
○ 瀬戸内海環境保全特別措置法に基づく特定施設の設置許可申請の概要（水大気課）	3
○ 公有水面埋立工事のしゅん功認可（港湾課）	7
公 告	
○ 都市計画法第36条第3項に基づく工事完了公告（建築指導課）	7
○ 落札者等の公示（管理課）	7
収用委員会告示	
○ 収用の裁決手続開始決定	8
○ 同 上	11
警察本部公告	
○ 落札者等の公示	11
社会福祉法人兵庫県社会福祉協議会公告	
○ 第19回兵庫県介護支援専門員実務研修受講試験の実施	12

告 示

兵庫県告示第490号

救急病院等を定める省令（昭和39年厚生省令第8号）第1条の規定により、申出（有効期限の更新）のあった次の医療機関を救急病院と認定した。

平成28年4月22日

兵庫県知事 井戸敏三

- 名称 神鋼記念病院
所在地 神戸市中央区脇浜町1丁目4番47号
認定年月日 平成28年4月1日
認定の有効期限 平成31年3月31日
- 名称 済生会兵庫県病院
所在地 神戸市北区藤原台中町5丁目1番1号
認定年月日 平成28年4月8日
認定の有効期限 平成31年4月7日
- 名称 真星病院
所在地 神戸市北区山田町上谷上字古々谷12番地の3
認定年月日 平成28年4月1日
認定の有効期限 平成31年3月31日
- 名称 医療法人三友会 なでしこレディースホスピタル
所在地 神戸市西区井吹台東町2丁目13番地
認定年月日 平成28年3月2日
認定の有効期限 平成31年3月1日
- 名称 こだま病院
所在地 宝塚市御殿山1丁目3番2号
認定年月日 平成28年4月1日

- 認定の有効期限 平成31年 3月31日
- 6 名 称 東宝塚さとう病院
- 所 在 地 宝塚市長尾町2番1号
- 認 定 年 月 日 平成28年 3月19日
- 認定の有効期限 平成31年 3月18日
- 7 名 称 明石医療センター
- 所 在 地 明石市大久保町八木743番地の33
- 認 定 年 月 日 平成28年 3月1日
- 認定の有効期限 平成31年 2月28日
- 8 名 称 明石市立市民病院
- 所 在 地 明石市鷹匠町1番33号
- 認 定 年 月 日 平成28年 3月30日
- 認定の有効期限 平成31年 3月29日
- 9 名 称 西脇市立西脇病院
- 所 在 地 西脇市下戸田652番地の1
- 認 定 年 月 日 平成28年 3月14日
- 認定の有効期限 平成31年 3月13日
- 10 名 称 多可赤十字病院
- 所 在 地 多可郡多可町中区岸上280番地
- 認 定 年 月 日 平成28年 3月14日
- 認定の有効期限 平成31年 3月13日
- 11 名 称 製鉄記念広畑病院
- 所 在 地 姫路市広畑区夢前町3丁目1番地
- 認 定 年 月 日 平成28年 4月1日
- 認定の有効期限 平成31年 3月31日
- 12 名 称 公立豊岡病院組合立 豊岡病院出石医療センター
- 所 在 地 豊岡市出石町福住1300番地
- 認 定 年 月 日 平成28年 3月28日
- 認定の有効期限 平成31年 3月27日
- 13 名 称 公立香住病院
- 所 在 地 美方郡香美町香住区若松540番地
- 認 定 年 月 日 平成28年 4月13日
- 認定の有効期限 平成31年 4月12日
- 14 名 称 公立八鹿病院
- 所 在 地 養父市八鹿町八鹿1878番地1
- 認 定 年 月 日 平成28年 3月7日
- 認定の有効期限 平成31年 3月6日



兵庫県告示第491号

救急病院の名称が変更されたため、告示する。

平成28年 4月22日

兵庫県知事 井 戸 敏 三

- 新 名 称 独立行政法人労働者健康安全機構関西労災病院
- 旧 名 称 独立行政法人労働者健康福祉機構関西労災病院
- 所 在 地 尼崎市稲葉荘3丁目1番69号
- 変 更 年 月 日 平成28年 4月1日



兵庫県告示第492号

兵庫県漁業調整規則（昭和41年兵庫県規則第48号）第47条第2項の規定により、次のとおり聴聞を行う。

平成28年 4月22日

兵庫県知事 井 戸 敏 三

- 1 件名
漁業関係法令違反に係る停泊命令
- 2 日時
平成28年 5月11日（水）午後 1時30分から午後 2時00分まで
- 3 場所
兵庫県庁 2号館11階B会議室



兵庫県告示第493号

瀬戸内海環境保全特別措置法（昭和48年法律第110号）第5条第1項の規定により許可申請があった特定施設の設置の概要は、次のとおりである。

なお、この特定施設を設置することが環境に及ぼす影響についての調査の結果に基づく事前評価に関する事項を記載した書面を次のとおり縦覧に供する。

平成28年 4月22日

兵庫県知事 井 戸 敏 三

- 1 申請の概要
 - (1) 申請者の氏名又は名称及び住所並びに代表者又は代理人の氏名
住友金属鉱山株式会社播磨事業所
加古郡播磨町宮西346番地の4
所長 貝 掛 敦
 - (2) 工場又は事業場の名称及び所在地
住友金属鉱山株式会社播磨事業所
加古郡播磨町宮西346番地の4
 - (3) 特定施設に関する事項

種 類	27号イ ろ過施設 (No. 1)	27号イ ろ過施設 (No. 2)			
能 力	293.5m ³ /日	同 左			
工 事 着 手 予 定 年 月 日	許可後	同 左			
工 事 完 成 予 定 年 月 日	許可後	着手後3箇月			
使 用 開 始 予 定 年 月 日	許可後	完成後			
使用時間の間隔及び1日当たりの使用時間	24時間連続	同 左			
使用時間の季節的変動の概要	なし	同 左			
使用時において当該特定施設から排出される汚水等の汚染状態の通常値及び最大の値	区 分	通常	最大	通常	最大
	水素イオン濃度 (水素指数)	7~10	同 左	同 左	同 左
	化学的酸素要求量 (単位 mg/L)	0.1未満	同 左	同 左	同 左
	浮遊物質 量 (単位 mg/L)	1未満	同 左	同 左	同 左
	窒素含有量 (単位 mg/L)	0.1未満	同 左	同 左	同 左
	リン含有量 (単位 mg/L)	0.1未満	同 左	同 左	同 左
	溶解性鉄含有量 (単位 mg/L)	0.1未満	同 左	同 左	同 左
使用時において当該特定施設から排出される汚水等の量 (単位 m ³ /日)	293.5	同 左	同 左	同 左	同 左

備考 他工程水を減少させるため、排出水の汚染状態及び量並びに汚濁負荷量に増減はない。

2 縦覧の期間及び場所

- (1) 期間 平成28年4月22日から同年5月13日まで
- (2) 場所 兵庫県農政環境部環境管理局水大気課及び播磨町すこやか環境グループ

27号イ ろ過施設 (No. 3、No. 4)		27号イ ろ過施設 (No. 5、No. 6)		27号イ ろ過施設 (No. 7)		27号ロ 遠心分離施設 (No. 1)	
279.5m ³ /日・基		同 左		259m ³ /日		132m ³ /日	
同 左		同 左		同 左		同 左	
許可後		着手後3箇月		同 左		許可後	
許可後		完成後		同 左		許可後	
同 左		同 左		同 左		同 左	
同 左		同 左		同 左		同 左	
通常	最大	通常	最大	通常	最大	通常	最大
同 左	同 左	同 左	同 左	同 左	同 左	同 左	同 左
同 左	同 左	同 左	同 左	同 左	同 左	同 左	同 左
同 左	同 左	同 左	同 左	同 左	同 左	同 左	同 左
同 左	同 左	同 左	同 左	同 左	同 左	同 左	同 左
同 左	同 左	同 左	同 左	同 左	同 左	同 左	同 左
同 左	同 左	同 左	同 左	同 左	同 左	同 左	同 左
同 左	同 左	同 左	同 左	同 左	同 左	同 左	同 左
279.5/基	同 左	同 左	同 左	225	同 左	94	同 左

27号口 遠心分離施設 (No. 2)		27号又 廃ガス洗淨施 設 (No. 1)		27号又 廃ガス洗淨施 設 (No. 2)	
164m ³ /日		358m ³ /分		420m ³ /日	
同 左		同 左		同 左	
着手後3箇月		許可後		着手後3箇月	
完成後		許可後		完成後	
同 左		同 左		同 左	
同 左		同 左		同 左	
通 常	最 大	通 常	最 大	通 常	最 大
同 左	同 左	同 左	同 左	同 左	同 左
同 左	同 左	同 左	同 左	同 左	同 左
同 左	同 左	同 左	同 左	同 左	同 左
同 左	同 左	同 左	同 左	同 左	同 左
同 左	同 左	同 左	同 左	同 左	同 左
同 左	同 左	同 左	同 左	同 左	同 左
118	同 左	26	同 左	30	同 左



兵庫県告示第494号

公有水面埋立法（大正10年法律第57号）第22条第1項の規定により、次のとおり岩見漁港内公有水面埋立てに関する工事のしゅん功を認可した。

平成28年4月22日

兵庫県知事 井 戸 敏 三

- 1 しゅん功認可年月日
平成28年3月28日
- 2 認可を受けた者の所在地、名称及び代表者氏名
たつの市龍野町富永1005番地1
たつの市
たつの市長 栗 原 一
- 3 埋立区域の位置及び面積
たつの市御津町岩見字浜屋敷1299番21及びたつの市御津町岩見字家ヶ濱1292番の地先公有水面
2,427.21平方メートル
- 4 免許年月日及び番号
平成20年7月23日
兵庫県指令西播（龍土）第9011号の8
- 5 公有土地水面埋立法第22条第3項の規定による市町名
たつの市

公 告

都市計画法第36条第3項に基づく工事完了公告

都市計画法（昭和43年法律第100号）第29条第1項の規定による許可に係る次の開発行為に関する工事は、完了した。

平成28年4月22日

兵庫県知事 井 戸 敏 三

- 1 開発区域又は工区に含まれる地域の名称
加古郡播磨町宮北一丁目68番1、70番4
- 2 開発許可を受けた者の住所及び氏名又は名称
加古郡播磨町東本荘一丁目5番30号
播磨町長 清 水 ひろ子
- 3 許可年月日及び許可番号
平成27年9月18日
兵庫県指令東播（加土）（建）第1-16号（27播磨）



落札者等の公示

WTOに基づく政府調達に関する協定の適用を受ける調達の落札者等について、次のとおり公示する。

平成28年4月22日

契約担当者

兵庫県知事 井 戸 敏 三

- 1 落札に係る物品の名称及び数量
兵庫県社会基盤施設総合管理システム一式（賃貸借）
- 2 契約に関する事務を担当する部局の名称及び所在地
兵庫県出納局管理課 神戸市中央区下山手通5丁目10番1号
- 3 落札者を決定した日
平成28年3月29日
- 4 落札者の名称及び住所

富士通リース株式会社 神戸市中央区東川崎町1丁目7番4号

- 5 落札金額
5,698,296円(月額)
- 6 契約の相手方を決定した手続
一般競争入札
- 7 入札公告をした日
平成28年2月19日

収 用 委 員 会 告 示

兵庫県収用委員会告示第2号

土地収用法(昭和26年法律第219号)第45条の2の規定により、次のとおり収用の裁決手続の開始を決定した。
平成28年4月22日

兵庫県収用委員会
会長 山 田 誠 一

- 1 起業者の名称
兵庫県
- 2 事業の種類及び名称
阪神間都市計画道路事業3・4・81号尼崎宝塚線
- 3 裁決手続の開始を決定した年月日
平成28年4月11日

4 裁決手続の開始を決定した土地の所在等

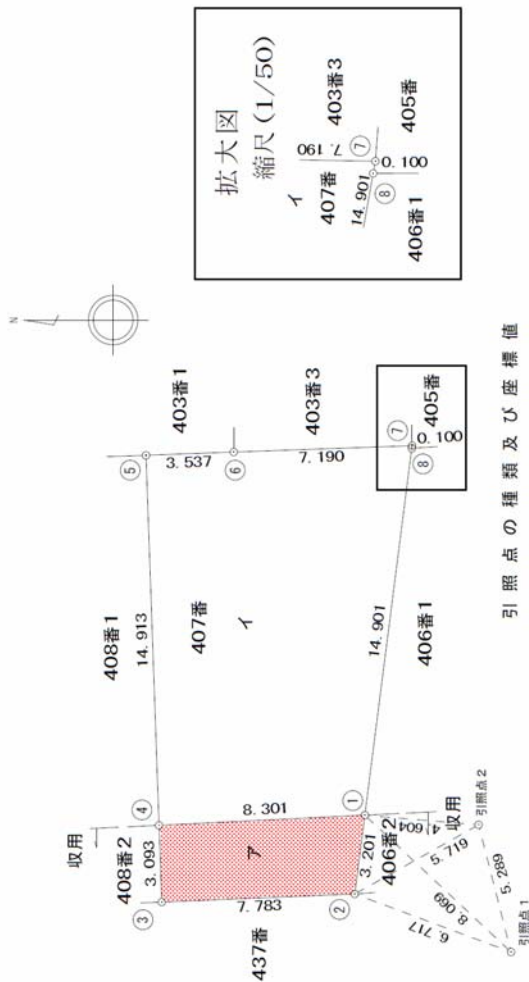
裁決手続の開始を決定した土地				土地所有者			土地に関して権利を有する関係人			
所在	地番	地目	公簿地積 m ²	実測地積 m ²	収用に係る面積 m ²	氏名	住所	氏名	住所	権利の種類
尼崎市武庫之荘六丁目	407番	宅地	165.80	166.43	25.12	商和 和春	尼崎市武庫之荘6丁目28番3号 〔ただし、土地登記簿上の表示 尼崎市大庄西町二丁目25番11号〕	SMB C信用保証株式会社 代表者 富高 八州	東京都港区六本木六丁目1番21号	抵当権

(注) 収用しようとする土地の区域は、別添図面表示の①②③④及び⑤の各点を順次結ぶ直線で囲まれる部分である。

別添図面

実測平面図 縮尺(1/250)

土地の所在 尼崎市武庫之荘六丁目
地番 407番



引照点の種類及び座標値

測点	引照点の種類	X	Y
引照点1	下水マンホール中心	-136952.121	96320.655
引照点2	仕切り弁中心	-136950.818	96325.781

地番	区分	符号	点名	座標		Y座標	X座標	求積表		種類	備考
				X	Y			Yn*(Xn+1-Xn-1)	距離		
407番	収用地	ア	①	-136946.230	96326.170	-759531.850450	3.201	金属紙			
			②	-136945.823	96322.994	788211.059902	7.783	金属紙			
			③	-136938.047	96322.670	759504.252950	3.093	金属紙			
			④	-136937.938	96325.762	-788233.710446	8.301	金属紙			
				倍面積	50.248044						
				面積	25.1240220						
				地積	25.12 m						
407番	残地	イ	①	-136946.230	96326.170	980793.062940	8.301	金属紙			
			④	-136937.938	96325.762	849400.569316	14.913	金属紙			
			⑤	-136937.412	96340.666	-289889.063994	3.537	金属紙			
			⑥	-136940.947	96340.797	-1032869.684637	7.190	金属紙			
			⑦	-136948.133	96341.050	-691054.351650	0.100	金属紙			
			⑧	-136948.120	96340.951	183336.829753	14.901	金属紙			
				倍面積	282.638272						
				面積	141.3191360						
	地積	141.31 m									
	総計	166.43 m									

兵庫県収用委員会告示第3号

土地収用法(昭和26年法律第219号)第45条の2の規定により、次のとおり収用の裁決手続の開始を決定した。
平成28年 4月22日

兵庫県収用委員会
会長 山 田 誠 一

- 1 起業者の名称
国土交通大臣
- 2 事業の種類及び名称
神戸国際港都建設計画公園事業9・7・2号しあわせの森
- 3 裁決手続の開始を決定した年月日
平成28年 4月11日
- 4 裁決手続の開始を決定した土地の所在等

裁決手続の開始を決定した土地						土 地 所 有 者		土地に関して権利を有する関係人		
所在	地番	地目	公簿地積	実測地積	収用に係る面積	氏 名	住 所	氏名	住所	権利の種類
神戸市北区 山田町藍那 字下相坂	38番 3	田	㎡ 694	㎡ 1, 210. 38	㎡ 1, 210. 38	向井 爲三郎 (持分216分の2)	和歌山県海草郡 紀美野町下佐々 1305番地 8	なし	—	—

(注) 収用しようとする土地の共有持分18144分の17976は、起業者に属しているので、収用の対象外とする。

警 察 本 部 公 告

落札者等の公示

WTOに基づく政府調達に関する協定の適用を受ける調達の落札者等について、次のとおり公示する
平成28年 4月22日

契約担当者
兵庫県警察本部長 太 田 誠

- 1 落札に係る物品等の名称及び数量
平成28年度用品単価契約 (P P C用紙 (A 4、A 3、B 4))
- 2 契約に関する事務を担当する部局の名称及び所在地
兵庫県警察本部総務部会計課用度係 神戸市中央区下山手通 5丁目 4番 1号
- 3 落札者を決定した日
平成28年 3月25日
- 4 落札者の名称及び住所
(株) シミズ 神戸市須磨区弥栄台 1丁目 4番 3
- 5 落札金額
 - (1) P P C用紙 (A 4)
43, 160, 040円
 - (2) P P C用紙 (A 3)
1, 967, 328円
 - (3) P P C用紙 (B 4)
506, 563円
- 6 契約の相手方を決定した手続
一般競争入札
- 7 入札公告をした日
平成28年 2月12日

社会福祉法人兵庫県社会福祉協議会公告

第19回兵庫県介護支援専門員実務研修受講試験の実施

介護保険法（平成9年法律第123号）第69条の2第1項に規定する介護支援専門員実務研修受講試験を次のとおり実施する。

平成28年4月22日

社会福祉法人兵庫県社会福祉協議会
会長 吉本知之

1 試験の日時

平成28年10月2日（日）午前10時から正午まで

なお、点字等による受験者は試験時間が異なるので、詳しくは、「第19回兵庫県介護支援専門員実務研修受講試験・受験の手引」（以下「受験の手引」という。）を参照すること。

2 試験会場（予定）

神戸学院大学 ポートアイランドキャンパス（神戸市中央区港島1-1-3）他 神戸市内

3 試験の内容及び出題範囲

受験の手引を参照すること。

なお、出題範囲に含まれる関連通知は以下のとおりである。

- (1) 「指定居宅介護支援等の事業の人員及び運営に関する基準について」（平成11年7月29日老企第22号厚生省老人保健福祉局企画課長通知）
- (2) 「指定居宅サービス等及び指定介護予防サービス等に関する基準について」（平成11年9月17日老企第25号厚生省老人保健福祉局企画課長通知）
- (3) 「指定介護予防支援等の事業の人員及び運営並びに指定介護予防支援等に係る介護予防のための効果的な支援の方法に関する基準について」（平成18年3月31日老振発第0331003号・老老発第0331016号厚生労働省老健局振興・老人保健課長連名通知）
- (4) 「指定地域密着型サービス及び指定地域密着型介護予防サービスに関する基準について」（平成18年3月31日老計発第0331004号・老振発第0331004号・老老発第0331017号厚生労働省老健局計画・振興・老人保健課長連名通知）
- (5) 「指定介護老人福祉施設の人員、設備及び運営に関する基準について」（平成12年3月17日老企第43号厚生省老人保健福祉局企画課長通知）
- (6) 「介護老人保健施設の人員、施設及び設備並びに運営に関する基準について」（平成12年3月17日老企第44号厚生省老人保健福祉局企画課長通知）
- (7) 指定介護療養型医療施設の人員、設備及び運営に関する基準について」（平成12年3月17日老企第45号厚生省老人保健福祉局企画課長通知）
- (8) 「介護サービス計画書の様式及び課題分析標準項目の提示について」（平成11年11月12日老企第29号厚生省老人保健福祉局企画課長通知）
- (9) 「介護予防支援業務に係る関連様式例の提示について」（平成18年3月31日老振発第0331009号厚生労働省老健局振興課長通知）
- (10) 「老人（在宅）介護支援センターの運営について」（平成18年3月31日老発第0331003号厚生労働省老健局長通知）
- (11) 「地域支援事業の実施について」（平成18年6月9日老発第0609001号厚生労働省老健局長通知）
- (12) 「地域包括支援センターの設置運営について」（平成18年10月18日老計発第1018001号・老振発第1018001号・老老発第1018001号厚生労働省老健局計画・振興・老人保健課長連名通知）

4 試験の方法及び出題数

5肢複択方式にて出題する。出題数は60問。

5 受験資格（概要）

下記(1)の対象者で、かつ、(2)の受験地条件を満たす者。なお、詳しくは受験の手引を参照すること。

(1) 対象者

ア、イ及びウの期間が通算して5年以上であり、かつ、当該業務に従事した日数が900日以上かつエの期間が通算して10年以上であり、かつ、当該業務に従事した日数が1,800日以上かつ、欠格事由に該当しない者とする。

なお、必要実務経験期間は、試験前日までに満たしていること。

ア 医師、歯科医師、薬剤師、保健師、助産師、看護師、准看護師、理学療法士、作業療法士、社会福祉士、介護福祉士、視能訓練士、義肢装具士、歯科衛生士、言語聴覚士、あん摩マッサージ指圧師、はり師、きゅう師、柔道整復師、栄養士（管理栄養士を含む。）又は精神保健福祉士が、その資格に基づき当該資格に係る業務に従事した期間

イ 別に定める相談援助業務に従事する者が、当該業務に従事した期間

ウ 別に定める介護等の業務に従事する者であって、社会福祉法（昭和26年法律第45号）第19条第1項第1号から第4号までのいずれかに該当するもの又は介護職員初任者研修課程若しくは実務者研修に相当する研修を修了したもの（介護保険法施行規則の一部を改正する省令（平成24年厚生労働省令第25号附則第2条により、介護職員初任者研修課程を修了したものとみなされたものを含む。）（以下「社会福祉主事任用資格者」という。）が、当該介護等の業務に従事した期間

エ 別に定める介護等の業務に従事する者であって、社会福祉主事任用資格者等に該当しないものが、当該介護等の業務に従事した期間

(2) 受験地条件

(1)のアからエまでの業務に従事している場合は勤務地が兵庫県内であること、又は同業務に従事していない場合は住所地が兵庫県内であること。

6 受験手数料

7,700円 受験申込前に、所定の郵便振替払込用紙により郵便局で納付すること。

7 受験申込み

(1) 申込期間

平成28年5月23日（月）から同年6月17日（金）まで（6月17日（金）までの消印のあるものに限る。）

(2) 申込方法及び申込先

平成28年5月23日（月）から配布予定の「受験の手引」に従って郵送で申し込むこと。

〒650-0004 神戸市中央区中山手通6丁目1番30号

兵庫県社会福祉協議会 社会福祉研修所 研修第2部

電話（078）367-5211

(3) 提出書類

ア 受験申込書

イ 受験整理票（6箇月以内に撮影した縦4センチメートル横3センチメートルの正面上半身の写真を貼る。）

ウ 実務経験（見込）証明書

エ 郵便振替払込受付証明書の原本

オ その他必要な書類（法定資格免許等の写し）

(4) 受験の手引配布場所

各市区町の介護保険担当窓口、兵庫県健康福祉部高齢社会局介護保険課、神戸県民センター県民交流室 県民課、阪神南県民センター芦屋健康福祉事務所、中播磨県民センター中播磨健康福祉事務所、各県民局健康福祉事務所、但馬県民局但馬長寿の郷及び兵庫県社会福祉研修所。

(5) 郵送により受験の手引を請求する場合

封筒の表に「受験の手引請求」と朱書し、宛先明記の返信用封筒（角形2号封筒で250円分の返信用切手を貼ること。）を同封の上、下記9の研修第2部あて請求する。

8 合格発表

平成28年11月22日（火）（予定）に受験者全員に試験結果通知書を郵送する。

なお、合格者については、合格発表の日から1週間（土曜日及び日曜日及び祝日を除く午前8時45分から午後5時30分まで）兵庫県社会福祉研修所1階にて受験番号を閲覧できるようにする。

また、兵庫県社会福祉研修所ホームページ（<http://www.hyogo-f-kensyu.jp/>）にも合格者受験番号を掲載する。

9 受験に関する問合せ先

〒650-0004 神戸市中央区中山手通6丁目1番30号

兵庫県社会福祉協議会 社会福祉研修所 研修第2部

電話（078）367-5211（平日9：00～17：00）