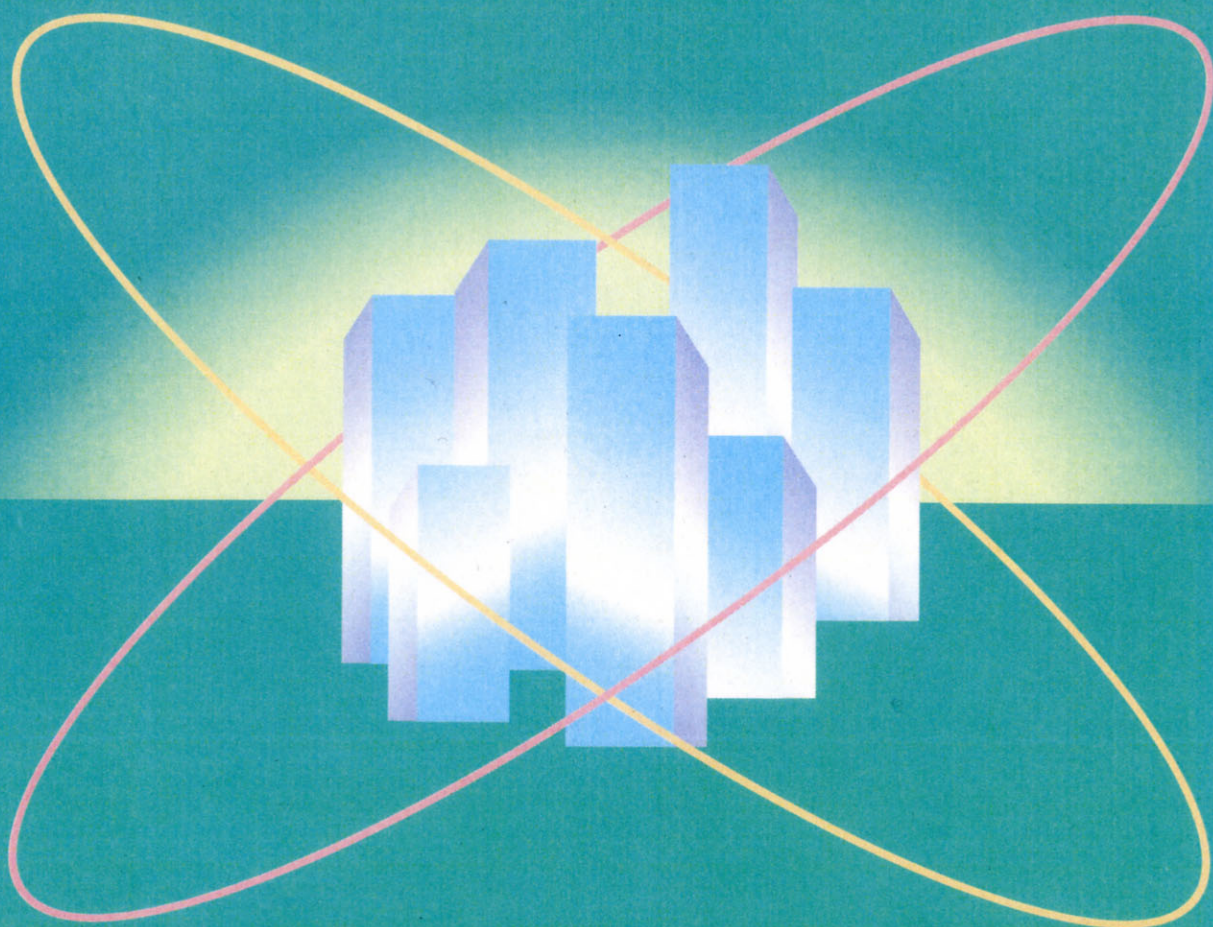


# 甦るまち・住まい

阪神・淡路大震災からの震災復旧・復興のあゆみ



平成9年3月  
兵庫県都市住宅部

# 目次

序文 新しい都市文明の創造をめざして  
発刊にあたって  
発刊によせて  
ひょうごの住宅・まちづくりへの期待

## 第1章 阪神・淡路大震災からの復旧・復興のあゆみ

- 1 都市住宅部の復旧・復興のあゆみ ..... 1
- 2 都市住宅部の大震災200日の記録 ..... 6

## 第2章 阪神・淡路大震災によるまち・住まいの被害状況

- 1 被害の概要 ..... 17
- 2 民間住宅 ..... 19
- 3 県有施設 ..... 21
- 4 県営住宅、市町営住宅、公社住宅 ..... 25
- 5 県立都市公園 ..... 29

## 第3章 住まいの復旧・復興

### 第1節 住まいの復旧

- 1 被災建築物の応急危険度判定 ..... 33
  - (1) 被災建築物の応急危険度判定の実施 ..... 33
  - (2) 応急危険度判定士制度の創設 ..... 37
- 2 危険宅地の調査・復旧 ..... 39
- 3 応急仮設住宅の建設 ..... 42
- 4 公営・公団住宅への一時入居 ..... 54
- 5 民間アパート等賃貸住宅の提供 ..... 56
- 6 県有施設等の復旧 ..... 57
  - (1) 県有施設の復旧、耐震診断・補強等 ..... 57
  - (2) 公営・公社住宅の復旧 ..... 65
  - (3) 県立都市公園の復旧 ..... 67
- 7 既存不適格建築物等の復旧に対する事務処理方針 ..... 74
- 8 罹災都市借地借家臨時処理法の適用 ..... 81
- 9 埋立地の液状化問題 ..... 83
- 10 建築資材の逼迫状況 ..... 84

### 第2節 住まいの復興

- 1 ひょうご住宅復興会議の設置 ..... 85
- 2 ひょうご住宅復興3カ年計画の策定 ..... 88
- 3 住まい復興対策の総合プログラムの策定 ..... 96
- 4 災害復興公営住宅等の供給 ..... 98
- 5 民間住宅等への支援策の実施 ..... 109
- 6 被災マンションの建替支援 ..... 113
- 7 住宅・宅地相談 ..... 117
- 8 災害復興(賃貸)住宅の一元募集 ..... 120
- 9 輸入住宅の導入の取組み ..... 122
- 10 兵庫県住宅供給公社の住宅復興への取組み ..... 125
- 11 住宅復興情報誌の発行 ..... 127

|                                   |     |
|-----------------------------------|-----|
| <b>第3節 土地対策</b>                   |     |
| 1 ひょうご宅地需給3カ年計画の策定について            | 129 |
| 2 被災地土地取引調査の実施                    | 130 |
| 3 短期地価動向調査地点の増設                   | 132 |
| <b>第4章 まちの復旧・復興</b>               |     |
| <b>第1節 まちの復旧</b>                  |     |
| 1 被災市街地の調査                        | 135 |
| 2 建築基準法による建築制限等                   | 143 |
| 3 まちづくりに関する特別法制定に向けて              | 144 |
| <b>第2節 まちの復興</b>                  |     |
| 1 都市計画決定                          | 145 |
| 2 阪神・淡路都市復興基本計画の策定                | 150 |
| 3 市街地整備事業の推進                      | 155 |
| 4 広域防災拠点等の整備                      | 171 |
| 5 ひょうご都市づくりセンターの開設                | 179 |
| 6 広域都市計画マスタープラン（防災都市計画マスタープラン）の策定 | 180 |
| 7 防災まちづくりガイドラインの策定                | 182 |
| 8 景観シミュレーション（ココス）の設置              | 182 |
| 9 工場等制限法にかかる規制緩和の取組み              | 184 |
| <b>第5章 復旧・復興対策に向けての組織整備等</b>      |     |
| 1 部の復興組織                          | 187 |
| 2 他の都道府県等からの職員の応援                 | 195 |
| 3 応援職員のメッセージ                      | 197 |
| <b>第6章 座談会</b>                    |     |
| 〈震災からの教訓・反省について〉                  | 205 |
| <b>第7章 資料編</b>                    |     |
| 1 県有施設の被災状況関連資料                   | 217 |
| 2 被災建築物の応急危険度判定関連資料               | 229 |
| 3 危険宅地の調査・復旧関連資料                  | 234 |
| 4 応急仮設住宅の建設関連資料                   | 236 |
| 5 公営・公団住宅等への一時入居関連資料              | 246 |
| 6 県有施設の復旧関連資料                     | 248 |
| 7 県立都市公園の復旧関連資料                   | 261 |
| 8 ひょうご住宅復興会議関連資料                  | 271 |
| 9 災害復興公営住宅等の建設関連資料                | 274 |
| 10 災害復興（賃貸）住宅の一元募集関連資料            | 281 |
| 11 土地対策関連資料                       | 286 |
| 12 建築基準法による建築制限等関連資料              | 290 |
| 13 まちづくりに関する特別法の検討関連資料            | 291 |
| 14 都市住宅部関係派遣職員名簿                  | 299 |

#### 4 応急仮設住宅の建設関連資料

##### (1) 用地所有者別応急仮設住宅一覧

| 区分    | 所有者     | 箇所数   | 面積 m <sup>2</sup> | 戸数       |
|-------|---------|-------|-------------------|----------|
| 国有地等  | 大蔵省     | 12    | 37,744            | 493      |
|       | 郵政省     | 1     | 1,600             | 19       |
|       | 厚生省     | 3     | 37,100            | 816      |
|       | 建設省     | 1     | 8,320             | 104      |
|       | 住都公団    | 19    | 381,660           | 4,147    |
|       | 国鉄精算事業団 | 8     | 192,023           | 1,668    |
|       | (小計)    | (44)  | (658,447)         | (7,247)  |
| 公有地   | 県       | 16    | 92,005            | 1,402    |
|       | 市町      | 492   | 2,623,879         | 32,366   |
|       | 県住宅供給公社 | 5     | 43,140            | 742      |
|       | 市公社等    | 20    | 55,345            | 643      |
|       | (小計)    | (533) | (2,814,369)       | (35,153) |
| 民有地   | 民間      | 85    | 365,275           | 4,830    |
|       | <県内合計>  | (662) | (3,838,091)       | (47,230) |
| 大阪府要請 | 大阪府     | 3     | 60,120            | 570      |
|       | 大阪市     | 1     | 25,350            | 230      |
| 大阪市要請 | 大阪市     | 3     | 21,600            | 270      |
|       | <県外合計>  | (7)   | (107,070)         | (1,070)  |
| 総合計   |         | 669   | 3,945,161         | 48,300   |

(2) 応急仮設住宅団地一覽

| 応急仮設住宅団地一覽 |     |       |                               |
|------------|-----|-------|-------------------------------|
| 発注         | 市町名 | 戸数    | 団地名 住所                        |
| 1次         | 神戸市 | 73    | 仮設魚崎住宅 東灘区魚崎南町2丁目18番3他        |
| 1次         | 神戸市 | 70    | 仮設桜木住宅 須磨区桜木町1丁目3番11          |
| 1次         | 神戸市 | 248   | 仮設西代住宅 長田区蓮池町1番地              |
| 1次         | 神戸市 | 75    | 仮設下山住宅 兵庫区下山町3丁目              |
| 1次         | 神戸市 | 134   | 仮設本庄中央住宅 東灘区青木4丁目3番8          |
| 1次         | 神戸市 | 49    | 仮設御影中住宅 東灘区御影中町4丁目1番20        |
| 1次         | 神戸市 | 38    | 仮設脇ノ浜住宅 中央区脇浜町3丁目2番21         |
| 1次         | 神戸市 | 158   | 仮設灘南住宅 灘区灘南通5丁目5番32           |
| 1次         | 神戸市 | 20    | 仮設湊町住宅 兵庫区湊町2丁目5番1            |
| 1次         | 神戸市 | 104   | 仮設菊水住宅 兵庫区菊水町3丁目1番19          |
| 1次         | 神戸市 | 44    | 仮設若松住宅 長田区日吉町1丁目2番6           |
| 2次         | 神戸市 | 240   | 仮設藤原台第1住宅 北区藤原台中町7丁目          |
| 2次         | 神戸市 | 97    | 仮設西神第3住宅 西区榎谷町長谷              |
| 2次         | 神戸市 | 69    | 仮設名谷第1住宅 須磨区北落合4丁目            |
| 2次         | 神戸市 | 154   | 仮設藤原台第2住宅 北区藤原台中町1丁目          |
| 2次         | 神戸市 | 181   | 仮設西神第5住宅 西区榎谷町榎谷              |
| 2次         | 神戸市 | 223   | 仮設西神第6住宅 西区榎谷町榎谷              |
| 2次         | 神戸市 | 261   | 仮設北神戸第1住宅 北区鹿の子台北町8丁目         |
| 2次         | 神戸市 | 110   | 仮設ポートアイランド住宅(第1工区) 中央区港島2     |
| 2次         | 神戸市 | 661   | 仮設西神第1住宅 西区平野町向井              |
| 2次         | 神戸市 | 50    | 仮設西灘住宅 灘区都通1丁目                |
| 2次         | 神戸市 | 750   | 仮設六甲アイランド住宅(第2次) 東灘区向洋町中町3丁目他 |
| 2次         | 神戸市 | 169   | 仮設大倉山住宅 中央区楠町7丁目4番1           |
| 2次         | 神戸市 | 55    | 仮設瀬戸住宅(第1工区) 東灘区魚崎南町1丁目2番3    |
| 2次         | 神戸市 | 320   | 仮設ポートアイランド住宅(第2工区) 中央区港島2     |
| 2次         | 神戸市 | 160   | 仮設ポートアイランド住宅(第3工区) 中央区港島3     |
| 2次         | 神戸市 | 205   | 仮設住吉住宅 東灘区住吉宮町3丁目4番30         |
| 2次         | 神戸市 | 182   | 仮設西神南第1住宅 西区伊川谷町井吹            |
| 2次         | 神戸市 | 252   | 仮設西神第2住宅 西区平野町大畑              |
| 2次         | 神戸市 | 270   | 仮設深江浜住宅 東灘区深江浜町               |
| 2次         | 神戸市 | 60    | 仮設ポートアイランド住宅(第4工区) 中央区港島2     |
| 2次         | 神戸市 | 57    | 仮設志里池住宅 長田区真野町9番              |
| 2次         | 神戸市 | 66    | 仮設藤原住宅 灘区藤原中町5丁目2番10          |
| 2次         | 神戸市 | 100   | 仮設学園都市緑ヶ丘住宅 垂水区多聞台小東山         |
| 2次         | 神戸市 | 345   | 仮設瀬戸住宅(第2工区) 東灘区魚崎南町1丁目2番3    |
| 2次         | 神戸市 | 137   | 仮設西神第4住宅 西区榎谷町池谷              |
| 2次         | 神戸市 | 150   | 仮設ポートアイランド住宅(第5工区) 中央区港島2     |
| 2次         | 神戸市 | 62    | 仮設荒田住宅 兵庫区荒田町2丁目19番34         |
| 2次         | 神戸市 | 160   | 仮設北神戸第2住宅 北区鹿の子台南町5丁目         |
| 3次         | 神戸市 | 1,120 | 仮設北神戸第2住宅 北区鹿の子台北町7丁目他        |
| 3次         | 神戸市 | 582   | 仮設西神第7住宅(第3次第1工区) 西区平野町向井     |
| 3次         | 神戸市 | 268   | 仮設西神第7住宅(第3次第2工区) 西区平野町向井     |
| 3次         | 神戸市 | 64    | 仮設西神第7住宅(第3次第4工区) 西区平野町向井     |
| 3次         | 神戸市 | 210   | 仮設六甲アイランド住宅(第3次) 東灘区向洋町中町3丁目他 |
| 3次         | 神戸市 | 37    | 仮設一王山住宅 灘区一王山町                |
| 3次         | 神戸市 | 42    | 仮設瀧取住宅 須磨区大池5丁目               |
| 3次         | 神戸市 | 71    | 仮設菖蒲が丘第1住宅 北区菖蒲が丘1丁目          |
| 3次         | 神戸市 | 23    | 仮設神仙寺住宅 中央区神仙寺通1丁目            |
| 3次         | 神戸市 | 62    | 仮設美山台住宅 垂水区美山台1丁目             |
| 3次         | 神戸市 | 130   | 仮設ポートアイランド第3住宅 中央区港島中町1丁目     |
| 3次         | 神戸市 | 40    | 仮設岩岡第1住宅 西区岩岡町岩岡              |
| 3次         | 神戸市 | 620   | 仮設新多聞住宅 垂水区本多聞7丁目             |
| 3次         | 神戸市 | 50    | 仮設西神第9住宅 西区平野町宮前              |
| 3次         | 神戸市 | 210   | 仮設藤原台第6住宅 北区藤原台北町2丁目          |
| 4次         | 神戸市 | 96    | 仮設竜が岡住宅 西区竜が岡3丁目              |
| 4次         | 神戸市 | 42    | 仮設月が丘住宅 西区月が丘3丁目              |
| 4次         | 神戸市 | 48    | 仮設桜が丘住宅 西区桜が丘3丁目              |
| 4次         | 神戸市 | 38    | 仮設伊川谷第1住宅 西区伊川谷町別府            |
| 4次         | 神戸市 | 20    | 仮設西神第8住宅 西区狩場台3丁目             |
| 4次         | 神戸市 | 12    | 仮設伊川谷第2住宅 西区伊川谷町有瀬            |
| 4次         | 神戸市 | 10    | 仮設浜山住宅 兵庫区浜山通3丁目              |

| 応急仮設住宅団地一覽 |     |     |                          |
|------------|-----|-----|--------------------------|
| 発注         | 市町名 | 戸数  | 団地名 住所                   |
| 4次         | 神戸市 | 30  | 仮設脇浜第2住宅 中央区脇浜町1丁目       |
| 4次         | 神戸市 | 234 | 仮設惣山住宅 北区惣山町2丁目          |
| 4次         | 神戸市 | 16  | 仮設星陵台第1住宅 垂水区星陵台7丁目      |
| 4次         | 神戸市 | 14  | 仮設学園西町住宅 西区学園西町5丁目       |
| 4次         | 神戸市 | 10  | 仮設城が山住宅 垂水区城が山1丁目        |
| 4次         | 神戸市 | 286 | 仮設六甲アイランド第4住宅 東灘区向洋町西5丁目 |
| 4次         | 神戸市 | 107 | 仮設高塚台住宅 西区高塚台5丁目         |
| 4次         | 神戸市 | 207 | 仮設桃台住宅 西区桃台3丁目           |
| 4次         | 神戸市 | 30  | 仮設星和台住宅 北区星和台住宅2丁目       |
| 4次         | 神戸市 | 20  | 仮設南鈴蘭台住宅 北区星和台5丁目        |
| 4次         | 神戸市 | 60  | 仮設東落合住宅 須磨区東落合2丁目        |
| 4次         | 神戸市 | 70  | 仮設南落合住宅 須磨区南落合3丁目        |
| 4次         | 神戸市 | 84  | 仮設六甲アイランド第7住宅 東灘区向洋町東7丁目 |
| 4次         | 神戸市 | 126 | 仮設西落合住宅 須磨区西落合7丁目        |
| 4次         | 神戸市 | 260 | 仮設六甲アイランド第5住宅 東灘区向洋町中7丁目 |
| 4次         | 神戸市 | 91  | 仮設有野台第2住宅 北区有野台3丁目       |
| 4次         | 神戸市 | 48  | 仮設神の谷住宅 須磨区神の谷3丁目        |
| 4次         | 神戸市 | 31  | 仮設有野台第1住宅 北区有野台8丁目       |
| 4次         | 神戸市 | 74  | 仮設狩場台住宅 西区狩場台5丁目         |
| 4次         | 神戸市 | 83  | 仮設藤原台第3住宅 北区藤原台南町5丁目     |
| 4次         | 神戸市 | 47  | 仮設神陵台住宅 垂水区神陵台6丁目        |
| 4次         | 神戸市 | 56  | 仮設竜が丘第2住宅 須磨区竜が丘5丁目      |
| 4次         | 神戸市 | 84  | 仮設学園東町第2住宅 西区学園東町公園5丁目   |
| 4次         | 神戸市 | 86  | 仮設中落合住宅 須磨区中落合3丁目        |
| 4次         | 神戸市 | 84  | 仮設弥栄台住宅 須磨区弥栄台2丁目        |
| 4次         | 神戸市 | 60  | 仮設友が丘住宅 須磨区友が丘7丁目        |
| 4次         | 神戸市 | 10  | 仮設竜が台第2住宅 須磨区竜が台6丁目      |
| 4次         | 神戸市 | 46  | 仮設名谷第2住宅 須磨区西落合5丁目       |
| 4次         | 神戸市 | 18  | 仮設東有野台住宅 北区東有野台4丁目       |
| 4次         | 神戸市 | 82  | 仮設ひよどり台第1住宅 北区ひよどり台3丁目   |
| 4次         | 神戸市 | 50  | 仮設築紫が丘住宅 北区築紫が丘5丁目       |
| 4次         | 神戸市 | 500 | 仮設六甲アイランド第6住宅 東灘区向洋町東1丁目 |
| 4次         | 神戸市 | 114 | 仮設西神南第2住宅 西区伊川谷町伊吹       |
| 4次         | 神戸市 | 120 | 仮設可憐の台住宅 西区櫻の台5丁目        |
| 4次         | 神戸市 | 74  | 仮設竹の台住宅 西区竹の台3丁目         |
| 4次         | 神戸市 | 64  | 仮設春日台住宅 西区春日台9丁目         |
| 4次         | 神戸市 | 60  | 仮設美賀多台住宅 西区美賀多台9丁目       |
| 4次         | 神戸市 | 70  | 仮設学園東町第1住宅 西区学園東町公園8丁目   |
| 4次         | 神戸市 | 98  | 仮設包丁池住宅 西区伊川谷町有瀬         |
| 4次         | 神戸市 | 110 | 仮設本多聞南住宅 垂水区本多聞7丁目       |
| 4次         | 神戸市 | 100 | 仮設押部谷第2住宅 西区押部谷町押部       |
| 4次         | 神戸市 | 300 | 仮設星陵台第2住宅 垂水区星陵台4丁目      |
| 4次         | 神戸市 | 14  | 仮設北五葉住宅 北区北五葉4丁目         |
| 4次         | 神戸市 | 24  | 仮設鳴子住宅 北区鳴子1丁目           |
| 4次         | 神戸市 | 26  | 仮設泉谷住宅 北区泉谷3丁目           |
| 4次         | 神戸市 | 62  | 仮設菅の台住宅 須磨区菅の台7丁目        |
| 5次         | 神戸市 | 60  | 仮設君影台住宅 北区君影台1丁目         |
| 5次         | 神戸市 | 26  | 仮設築紫が丘住宅 北区築紫が丘3丁目       |
| 5次         | 神戸市 | 74  | 仮設吉尾住宅 北区藤原台中町6丁目        |
| 5次         | 神戸市 | 64  | 仮設柳谷住宅 北区藤原台南町4丁目        |
| 5次         | 神戸市 | 47  | 仮設学園東町第4住宅 西区学園東町5丁目     |
| 5次         | 神戸市 | 38  | 仮設栗ノ木谷住宅 北区藤原台北町5丁目      |
| 5次         | 神戸市 | 60  | 仮設狩場台第2住宅 西区狩場台1丁目       |
| 5次         | 神戸市 | 44  | 仮設西神第10住宅 西区榎野台3丁目       |
| 5次         | 神戸市 | 80  | 仮設西神第11住宅 西区竹の台5丁目       |
| 5次         | 神戸市 | 92  | 仮設西神第12住宅 西区狩場台3丁目       |
| 5次         | 神戸市 | 64  | 仮設西神南第3住宅 西区井吹台東町        |
| 5次         | 神戸市 | 38  | 仮設曙住宅 西区曙町1070           |
| 5次         | 神戸市 | 139 | 仮設北神戸第7住宅 八多町中           |
| 5次         | 神戸市 | 55  | 仮設西神五六住宅 西区平野町大畑         |
| 5次         | 神戸市 | 28  | 仮設西神第13住宅 西区春日台3丁目       |
| 5次         | 神戸市 | 24  | 仮設西神第13住宅 西区春日台3丁目       |
| 5次         | 神戸市 | 17  | 仮設朝谷住宅 垂水区朝谷町            |
| 5次         | 神戸市 | 38  | 仮設北山台住宅 西区北山台            |
| 5次         | 神戸市 | 18  | 仮設北落合第1住宅 須磨区北落合4丁目      |
| 5次         | 神戸市 | 10  | 仮設多井畑東第1住宅 西区多井畑東町       |
| 5次         | 神戸市 | 66  | 仮設室谷第1住宅 西区室谷            |
| 5次         | 神戸市 | 102 | 仮設菅の台第2住宅 須磨区菅の台7丁目      |
| 5次         | 神戸市 | 104 | 仮設弥栄台第2住宅 須磨区弥栄台         |

| 応急仮設住宅団地一覧 |     |     |                                |
|------------|-----|-----|--------------------------------|
| 発注         | 市町名 | 戸数  | 団地名 住所                         |
| 5次         | 神戸市 | 120 | 仮設ポートアイランド第4住宅(第5次) 中央区港島中町8丁目 |
| 5次         | 神戸市 | 76  | 仮設西神第7住宅(第5次第1工区) 西区平野町向井      |
| 5次         | 神戸市 | 21  | 仮設西神第7住宅(第5次第2工区) 西区平野町向井      |
| 5次         | 神戸市 | 102 | 仮設藤原台第2住宅 北区藤原台中町1丁目           |
| 6次         | 神戸市 | 113 | 仮設鈴蘭住宅 北区南五葉5丁目                |
| 6次         | 神戸市 | 144 | 仮設藤原台第5住宅 北区藤原台北町6丁目           |
| 6次         | 神戸市 | 140 | 仮設千代ヶ谷住宅 北区鹿の子台北町6丁目           |
| 6次         | 神戸市 | 250 | 仮設西神中央住宅 西区桃谷6丁目               |
| 6次         | 神戸市 | 100 | 仮設西神第15住宅 西区榎野台2丁目             |
| 6次         | 神戸市 | 100 | 仮設西神第16住宅 西区榎野台5丁目             |
| 6次         | 神戸市 | 258 | 仮設学園東町第4住宅 西区学園東町3丁目           |
| 6次         | 神戸市 | 750 | 仮設室谷第2住宅 西区室谷2丁目               |
| 6次         | 神戸市 | 500 | 仮設室谷第3住宅 西区室谷1丁目               |
| 7次         | 神戸市 | 7   | 仮設南落合第2住宅 須磨区南落合1丁目            |
| 7次         | 神戸市 | 8   | 仮設白川台住宅 須磨区白川台5丁目              |
| 7次         | 神戸市 | 7   | 仮設北落合第2住宅 須磨区北落合4丁目            |
| 7次         | 神戸市 | 23  | 仮設北落合第3住宅 須磨区北落合4丁目            |
| 7次         | 神戸市 | 15  | 仮設名谷第3住宅 須磨区神の谷7丁目             |
| 7次         | 神戸市 | 10  | 仮設多井畑東第2住宅 須磨区多井畑東町            |
| 7次         | 神戸市 | 4   | 仮設横尾住宅 須磨区横尾7丁目                |
| 7次         | 神戸市 | 96  | 仮設旭が丘住宅 垂水区旭が丘1丁目              |
| 7次         | 神戸市 | 11  | 仮設王居殿住宅 垂水区王居殿3丁目              |
| 7次         | 神戸市 | 18  | 仮設潮見が丘住宅 垂水区潮見が丘1丁目            |
| 7次         | 神戸市 | 16  | 仮設塩屋山手住宅 垂水区清玄町                |
| 7次         | 神戸市 | 26  | 仮設有野台第3住宅 北区有野町大谷              |
| 7次         | 神戸市 | 26  | 仮設葛蒲が丘第2住宅 北区葛蒲が丘第2住宅          |
| 7次         | 神戸市 | 18  | 仮設有野町大谷住宅 北区有野町大谷              |
| 7次         | 神戸市 | 16  | 仮設北神戸第8住宅 北区鹿の子台北町7丁目          |
| 7次         | 神戸市 | 57  | 仮設池上中央住宅 西区片山町池上丁目             |
| 7次         | 神戸市 | 6   | 仮設西神第17住宅 西区狩場台3丁目             |
| 7次         | 神戸市 | 120 | 仮設桜が丘中央住宅 西区桜が丘東町3丁目           |
| 7次         | 神戸市 | 56  | 仮設ポートアイランド第4住宅(第7次) 中央区港島中町8丁目 |
| 7次         | 神戸市 | 55  | 仮設学園西町第2住宅 西区学園西町6丁目           |
| 8次         | 神戸市 | 632 | 仮設しあわせの村住宅 北区山田町下谷上            |
| 8次         | 神戸市 | 84  | 仮設蒲池公園住宅 北区藤原台中町4              |
| 8次         | 神戸市 | 192 | 仮設藤原台中住宅 北区藤原台中町5              |
| 8次         | 神戸市 | 45  | 仮設有馬第2住宅 北区有野町絆堂               |
| 8次         | 神戸市 | 22  | 仮設長畑住宅 西区長畑町                   |
| 8次         | 神戸市 | 18  | 仮設王塚台第1住宅 西区王塚台5-35-2          |
| 8次         | 神戸市 | 20  | 仮設王塚台第2住宅 西区王塚台                |
| 8次         | 神戸市 | 156 | 仮設西神南第4住宅 西区伊川谷町伊吹             |
| 8次         | 神戸市 | 24  | 仮設有瀬第1住宅 西区伊川谷町有瀬              |
| 8次         | 神戸市 | 40  | 仮設漆山住宅 西区伊川谷町漆山                |
| 8次         | 神戸市 | 14  | 仮設有瀬第2住宅 西区伊川谷町有瀬              |
| 8次         | 神戸市 | 395 | 仮設西神工業団地住宅 西区高塚台4              |
| 8次         | 神戸市 | 8   | 仮設玉津東公園住宅 西区玉津町上池              |
| 8次         | 神戸市 | 625 | 仮設岩岡第2住宅 西区岩岡町                 |
| 8次         | 神戸市 | 3   | 仮設渦森第1住宅 東灘区渦森台4丁目             |
| 8次         | 神戸市 | 16  | 仮設渦森第2住宅 東灘区渦森台3丁目             |
| 8次         | 神戸市 | 4   | 仮設渦森第3住宅 東灘区渦森台1丁目             |
| 8次         | 神戸市 | 14  | 仮設中之町住宅 東灘区田中町2丁目              |
| 8次         | 神戸市 | 10  | 仮設魚崎第3住宅 東灘区魚崎南町6丁目            |
| 8次         | 神戸市 | 30  | 仮設魚崎第4住宅 東灘区魚崎西町4丁目            |
| 8次         | 神戸市 | 4   | 仮設魚崎第5住宅 東灘区魚崎西町2丁目            |
| 8次         | 神戸市 | 18  | 仮設魚崎第6住宅 東灘区魚崎南町5丁目            |
| 8次         | 神戸市 | 144 | 仮設王子住宅 灘区王子町2丁目                |
| 8次         | 神戸市 | 5   | 仮設大内住宅 灘区大内通4丁目                |
| 8次         | 神戸市 | 41  | 仮設大石南第1住宅 灘区大石南町3丁目            |
| 8次         | 神戸市 | 11  | 仮設中山手第1住宅 中央区中山手4丁目            |
| 8次         | 神戸市 | 70  | 仮設諏訪山住宅 中央区諏訪山町                |
| 8次         | 神戸市 | 430 | 仮設ポートアイランド第5住宅 中央区             |
| 8次         | 神戸市 | 800 | 仮設ポートアイランド第6住宅 中央区             |
| 8次         | 神戸市 | 388 | 仮設ポートアイランド第7住宅 中央区             |
| 8次         | 神戸市 | 34  | 仮設市民病院南住宅 中央区港島中町4丁目           |
| 8次         | 神戸市 | 80  | 仮設御崎住宅 兵庫区御崎町1丁目               |
| 8次         | 神戸市 | 15  | 仮設雪御所住宅 兵庫区雪御所町                |
| 8次         | 神戸市 | 12  | 仮設三石住宅 兵庫区三石通1丁目               |
| 8次         | 神戸市 | 6   | 仮設松原住宅 兵庫区須佐野通4丁目              |
| 8次         | 神戸市 | 11  | 仮設小河住宅 兵庫区小河通1丁目               |
| 8次         | 神戸市 | 36  | 仮設明和住宅 兵庫区明和通2丁目               |
| 8次         | 神戸市 | 44  | 仮設外浜住宅 須磨区外浜町3丁目               |

| 応急仮設住宅団地一覧 |      |        |                      |
|------------|------|--------|----------------------|
| 発注         | 市町名  | 戸数     | 団地名 住所               |
| 8次         | 神戸市  | 138    | 仮設椿谷住宅 須磨区横尾6丁目      |
| 8次         | 神戸市  | 25     | 仮設多井畑東第3 須磨区多井畑東町    |
| 8次         | 神戸市  | 10     | 仮設神の谷第2 須磨区神の谷6丁目    |
| 8次         | 神戸市  | 21     | 仮設中落合第2 須磨区中落合1丁目    |
| 8次         | 神戸市  | 55     | 仮設高倉台第3 須磨区高倉台8丁目    |
| 8次         | 神戸市  | 36     | 仮設北落合第4 須磨区北落合5丁目    |
| 8次         | 神戸市  | 22     | 仮設東落合第2 須磨区東落合3丁目    |
| 8次         | 神戸市  | 12     | 仮設南落合第3 須磨区南落合1丁目    |
| 8次         | 神戸市  | 224    | 仮設平磯住宅 垂水区平磯1丁目      |
| 8次         | 神戸市  | 115    | 仮設本多聞住宅 垂水区本多聞4丁目    |
| 8次         | 神戸市  | 47     | 仮設五色山住宅 垂水区五色山4丁目    |
| 8次         | 神戸市  | 78     | 仮設打田山住宅 垂水区南多聞台5丁目   |
| 8次         | 神戸市  | 94     | 仮設狩口台住宅 垂水区狩口台4丁目    |
| 8次         | 神戸市  | 20     | 仮設つじが丘住宅 垂水区つじが丘6丁目  |
| 8次         | 神戸市  | 21     | 仮設西神18住宅 西区平野町下村     |
| 8次         | 神戸市  | 118    | 仮設学園東町第5 西区学園東町9丁目   |
| 8次         | 神戸市  | 146    | 仮設学園東町第6 西区学園東町8丁目   |
| 8次         | 神戸市  | 47     | 仮設西神6第2住宅 西区榎谷菅野     |
| 8次         | 神戸市  | 165    | 仮設五社住宅 北区有野町有野       |
| 10次        | 神戸市  | 70     | 仮設高倉台第1住宅 須磨区        |
| 10次        | 神戸市  | 23     | 仮設友が丘第2住宅 須磨区        |
| 10次        | 神戸市  | 17     | 仮設友が丘南住宅 須磨区         |
| 10次        | 神戸市  | 30     | 仮設高倉台住宅 須磨区          |
| 10次        | 神戸市  | 42     | 仮設友が丘西住宅 須磨区         |
| 10次        | 神戸市  | 36     | 仮設東白川台住宅 須磨区東白川台4丁目  |
| 10次        | 神戸市  | 72     | 仮設桃山台住宅 垂水区          |
| 10次        | 神戸市  | 65     | 仮設つじが丘住宅 垂水区つじが丘6丁目  |
| 10次        | 神戸市  | 47     | 仮設学が丘住宅 垂水区          |
| 10次        | 神戸市  | 123    | 仮設瀬戸屋上公園住宅 東灘区       |
| 10次        | 神戸市  | 58     | 仮設八幡住宅 灘区八幡4丁目       |
| 10次        | 神戸市  | 12     | 仮設大石南第2住宅 灘区大石南町3丁目  |
| 10次        | 神戸市  | 16     | 仮設中郷住宅 灘区            |
| 10次        | 神戸市  | 10     | 仮設熊内住宅 中央区熊内         |
| 10次        | 神戸市  | 20     | 仮設中山手第2住宅 中央区中山手通7丁目 |
| 10次        | 神戸市  | 5      | 仮設ポートアイランド第7住宅 中央区   |
| 10次        | 神戸市  | 142    | 仮設下三条住宅 兵庫区下三条町      |
| 10次        | 神戸市  | 4      | 仮設天王川住宅 兵庫区下三条町      |
| 10次        | 神戸市  | 8      | 仮設西出町住宅 兵庫区西出町2丁目    |
| 10次        | 神戸市  | 6      | 仮設会下山第2住宅 兵庫区        |
| 10次        | 神戸市  | 12     | 仮設筑紫が丘第3住宅 北区        |
| 10次        | 神戸市  | 58     | 仮設日の峰第1住宅 北区         |
| 10次        | 神戸市  | 26     | 仮設藤原台第4住宅 北区         |
| 10次        | 神戸市  | 55     | 仮設日の峰第2住宅 北区         |
| 10時        | 神戸市  | 376    | 仮設ひよどり台南住宅 北区        |
| 10次        | 神戸市  | 58     | 仮設星和台南住宅 北区          |
| 10次        | 神戸市  | 24     | 仮設菊藻住宅 長田区菊藻通6丁目     |
| 10次        | 神戸市  | 12     | 仮設高取山住宅 長田区高取山町2丁目   |
| 10次        | 神戸市  | 6      | 仮設雲雀ヶ丘住宅 長田区雲雀ヶ丘1丁目  |
| 10次        | 神戸市  | 32     | 仮設西代第2住宅 長田区西代通      |
| 10次        | 神戸市  | 20     | 仮設1番町住宅 長田区          |
| 10次        | 神戸市  | 3      | 仮設御蔵通住宅 長田区          |
| 10次        | 神戸市  | 10     | 仮設菅原通住宅 長田区          |
| 10次        | 神戸市  | 5      | 仮設玉津東住宅 西区玉津町上池      |
| 10次        | 神戸市  | 84     | 仮設西神(11)第2 西区竹の台5丁目  |
| 10次        | 神戸市  | 41     | 仮設高津橋住宅 西区           |
| 10次        | 神戸市  | 200    | 仮設ポートアイランド第7住宅 中央区   |
| 10次        | 神戸市  | 180    | 仮設星和台南住宅 北区          |
|            | 神戸市計 | 27,174 |                      |

| 応急仮設住宅団地一覧 |     |     |                    |                |
|------------|-----|-----|--------------------|----------------|
| 発注         | 市町名 | 戸数  | 団地名                | 住 所            |
| 1次         | 尼崎市 | 250 | 仮設住宅小田南公園          | 杭瀬南新町3丁目4番56号  |
| 2次         | 尼崎市 | 200 | 仮設住宅東園田            | 水瀬東園田2丁目245番地  |
| 3次         | 尼崎市 | 40  | 仮設住宅高田公園内          | 上ノ島町3丁目4番32号   |
| 3次         | 尼崎市 | 32  | 仮設住宅大庄公園内          | 菜切山町36番地       |
| 3次         | 尼崎市 | 42  | 仮設住宅梶田公園内          | 塚口町5丁目28番地     |
| 3次         | 尼崎市 | 70  | 仮設住宅道意公園内          | 道意町6丁目8番地      |
| 4次         | 尼崎市 | 32  | 仮設住宅神崎町1期          | 神崎町12番37号      |
| 4次         | 尼崎市 | 170 | 仮設住宅小田南球場内         | 杭瀬南新町3丁目3番1号   |
| 4次         | 尼崎市 | 164 | 仮設住宅神崎町2期<br>(1工区) | 神崎町12番28号      |
| 4次         | 尼崎市 | 100 | 仮設住宅神崎町2期<br>(2工区) | 神崎町12番28号      |
| 5次         | 尼崎市 | 32  | 仮設住宅二本松公園内         | 武庫町1-4-1       |
| 5次         | 尼崎市 | 50  | 仮設住宅逢川公園内          | 宗徳院3-1         |
| 5次         | 尼崎市 | 20  | 仮設住宅北難波公園内         | 東難波町2-3-1      |
| 5次         | 尼崎市 | 16  | 仮設住宅名月西公園内         | 尾浜町2-2-1       |
| 5次         | 尼崎市 | 16  | 仮設住宅名和公園内          | 名神町2-8-1       |
| 5次         | 尼崎市 | 20  | 仮設住宅次屋内            | 次屋3-10-21      |
| 5次         | 尼崎市 | 16  | 仮設住宅友行公園内          | 武庫之荘7-19-1     |
| 5次         | 尼崎市 | 104 | 仮設住宅西猪名川公園<br>野球場内 | 豊中市利倉西1-94     |
| 5次         | 尼崎市 | 46  | 仮設住宅東難波町内          | 東難波町2-15-16    |
| 5次         | 尼崎市 | 40  | 仮設住宅北城内            | 北城内45          |
| 7次         | 尼崎市 | 80  | 仮設住宅西長洲町           | 西長洲町1丁目4-1     |
| 7次         | 尼崎市 | 144 | 仮設住宅橘公園野球場<br>内    | 東七松町1丁目22-1    |
| 7次         | 尼崎市 | 12  | 仮設住宅富松北公園内         | 武庫之荘本町3丁目13    |
| 7次         | 尼崎市 | 12  | 仮設住宅今福公園内          | 今福2丁目12番4号     |
| 7次         | 尼崎市 | 14  | 仮設住宅南城内            | 南城内3丁目8番47号    |
| 7次         | 尼崎市 | 32  | 仮設住宅久々知            | 久々知3丁目8番47号    |
| 7次         | 尼崎市 | 24  | 仮設住宅食満             | 食満1丁目7番15号     |
| 7次         | 尼崎市 | 36  | 仮設住宅大西新町公園<br>内    | 大西町3丁目5番10号    |
| 7次         | 尼崎市 | 12  | 仮設住宅下稲葉公園内         | 稲葉荘1丁目10番1号    |
| 7次         | 尼崎市 | 12  | 仮設住宅川辺公園内          | 南七松町1丁目6番17号   |
| 7次         | 尼崎市 | 8   | 仮設住宅昭和公園内          | 七松町2丁目18番24号   |
| 7次         | 尼崎市 | 12  | 仮設住宅名月公園内          | 尾浜町3丁目10番1号    |
| 7次         | 尼崎市 | 12  | 仮設住宅向田公園内          | 若王寺町3丁目5番10号   |
| 7次         | 尼崎市 | 12  | 仮設住宅武庫庄公園内         | 武庫之荘本町2丁目11番1号 |
| 7次         | 尼崎市 | 14  | 仮設住宅大物町内           | 大物町2丁目12番20号   |
| 7次         | 尼崎市 | 12  | 仮設住宅友行西公園内         | 武庫之荘8丁目15番10号  |
| 7次         | 尼崎市 | 40  | 仮設住宅田能西公園内         | 田能4丁目19番1号     |
| 7次         | 尼崎市 | 16  | 浜田公園応急仮設住宅         | 浜田町2丁目132番     |
| 7次         | 尼崎市 | 76  | 潮江公園応急仮設住宅         | 潮江3丁目2番1号      |
| 7次         | 尼崎市 | 8   | 長洲公園応急仮設住宅         | 長洲東通3丁目7番23号   |
| 7次         | 尼崎市 | 8   | 南台公園応急仮設住宅         | 食満7丁目25番7号     |
| 7次         | 尼崎市 | 8   | 二十公園応急仮設住宅         | 小中島2丁目19番1号    |
| 7次         | 尼崎市 | 8   | 福住公園応急仮設住宅         | 水堂町1丁目5番1号     |
| 7次         | 尼崎市 | 24  | 名神町応急仮設住宅          | 名神町1丁目16番27号   |
| 7次         | 尼崎市 | 12  | 菜切山町応急仮設住宅         | 菜切山町46番        |
| 7次         | 尼崎市 | 12  | 大西町応急仮設住宅          | 大西町1丁目4番12号    |
| 7次         | 尼崎市 | 18  | 潮江町応急仮設住宅          | 潮江1丁目3番32号     |
| 9次         | 尼崎市 | 24  | 仮設住宅額田町            | 額田町10番6号       |
| 9次         | 尼崎市 | 8   | 仮設住宅小田南公園A         | 東園田町2丁目245番地   |
| 尼崎市計 2,170 |     |     |                    |                |

| 応急仮設住宅団地一覧 |     |     |                            |                |
|------------|-----|-----|----------------------------|----------------|
| 発注         | 市町名 | 戸数  | 団地名                        | 住 所            |
| 1次         | 西宮市 | 50  | 芦原町応急仮設住宅                  | 芦屋市83          |
| 1次         | 西宮市 | 24  | 二見町応急仮設住宅                  | 二見町124         |
| 1次         | 西宮市 | 30  | 仮設津門大塚町応急住<br>宅            | 津門大塚町70-2他     |
| 1次         | 西宮市 | 36  | 津門住江町応急仮設住<br>宅            | 津門住江45番        |
| 1次         | 西宮市 | 40  | 高木東町応急仮設住宅                 | 高木東町272他       |
| 1次         | 西宮市 | 104 | 上甲子園3丁目応急仮<br>設住宅(第1時次)    | 上甲子園3丁目56      |
| 1次         | 西宮市 | 84  | 能登町応急仮設住宅                  | 能登町5-1         |
| 1次         | 西宮市 | 30  | 東町2丁目応急仮設住<br>宅(第1次)       | 東町2丁目49        |
| 1次         | 西宮市 | 24  | 上田西町応急仮設住宅<br>(第1次)        | 上田西町28-3       |
| 1次         | 西宮市 | 18  | 東町1丁目応急仮設住<br>宅            | 東町1丁目49        |
| 1次         | 西宮市 | 18  | 高木西町応急仮設住宅                 | 高木西町139-1      |
| 1次         | 西宮市 | 14  | 千歳町応急仮設住宅                  | 千歳町26-1他       |
| 1次         | 西宮市 | 9   | 松並町応急仮設住宅                  | 松並町100-1       |
| 1次         | 西宮市 | 9   | 大谷町A応急仮設住宅                 | 大谷町219-3       |
| 1次         | 西宮市 | 95  | 高畑町仮設住宅                    | 高畑町93-1        |
| 1次         | 西宮市 | 6   | 常磐町応急仮設住宅                  | 常磐町7-1         |
| 1次         | 西宮市 | 10  | 伏原町応急仮設住宅<br>(第1次)         | 伏原町9-9         |
| 1次         | 西宮市 | 12  | 今津大東町応急仮設住<br>宅            | 今津大東町90        |
| 1次         | 西宮市 | 6   | 堀切町応急仮設住宅                  | 堀切町28-1        |
| 1次         | 西宮市 | 10  | 深谷町応急仮設住宅                  | 深谷町93          |
| 1次         | 西宮市 | 90  | 河原町応急仮設住宅                  | 河原町57          |
| 1次         | 西宮市 | 16  | 上大市4丁目B仮設住<br>宅            | 上大市4丁目129他     |
| 1次         | 西宮市 | 12  | 上大市4丁目A仮設住<br>宅            | 上大市4丁目211      |
| 1次         | 西宮市 | 24  | 甲子園町応急仮設住宅                 | 甲子園町264        |
| 1次         | 西宮市 | 6   | 甲子園口2丁目応急仮<br>設住宅          | 甲子園口2丁目259     |
| 1次         | 西宮市 | 28  | 甲子園春風町応急仮設<br>住宅           | 甲子園春風町121      |
| 1次         | 西宮市 | 16  | 今津巽町応急仮設住宅                 | 今津巽町143        |
| 1次         | 西宮市 | 102 | 鳴尾浜1丁目A応急仮<br>設住宅(第1次)     | 鳴尾浜1丁目5-2      |
| 1次         | 西宮市 | 16  | 御代開公園                      |                |
| 2次         | 西宮市 | 10  | 上甲子園3丁目応急仮<br>設住宅(第2次)     | 上甲子園3丁目56      |
| 2次         | 西宮市 | 62  | 高須町1丁目応急仮設<br>住宅           | 高須町1丁目11-19の1部 |
| 2次         | 西宮市 | 24  | 樋ノ池町応急仮設住宅                 | 樋ノ池町89         |
| 2次         | 西宮市 | 12  | 甲子園7番町応急仮設<br>住宅           | 甲子園7番町223      |
| 2次         | 西宮市 | 136 | 鳴尾浜1丁目A応急仮<br>設住宅(第2次第1工区) | 鳴尾浜1丁目         |
| 2次         | 西宮市 | 6   | 愛宕山応急仮設住宅                  | 愛宕町220-3       |
| 2次         | 西宮市 | 90  | 鳴尾浜1丁目A応急仮<br>設受託(第2次第2工区) | 鳴尾浜1丁目         |
| 2次         | 西宮市 | 12  | 日野町応急仮設住宅                  | 日野町30          |
| 2次         | 西宮市 | 10  | 小松北町2丁目応急仮<br>設住宅          |                |
| 2次         | 西宮市 | 36  | 荒木町応急仮設住宅                  | 荒木町119         |
| 2次         | 西宮市 | 23  | 小曾根町3丁目応急仮<br>設住宅          | 小曾根町3丁目1-1     |
| 3次         | 西宮市 | 407 | 枝川町A仮設住宅(第<br>3次第1工区)      | 枝川町34          |
| 3次         | 西宮市 | 14  | 津門綾羽町応急仮設住<br>宅            | 津門綾羽町88-1他     |
| 3次         | 西宮市 | 56  | 上田西町応急仮設住宅<br>(第3次)        | 上田西町28-3       |
| 3次         | 西宮市 | 240 | 枝川町A仮設住宅(第<br>3次第2工区)      | 枝川町34          |
| 3次         | 西宮市 | 261 | 名塩A仮設住宅                    | 東山台3丁目47       |
| 3次         | 西宮市 | 112 | 名塩B仮設住宅                    | 東山台4丁目5193-1   |
| 3次         | 西宮市 | 59  | 神祇官町応急仮設住宅<br>(第3次)        | 神祇官町3-1        |
| 3次         | 西宮市 | 16  | 上大市5丁目応急仮設<br>住宅           | 上大市5丁目         |
| 3次         | 西宮市 | 15  | 久保町応急仮設住宅                  | 久保町            |
| 3次         | 西宮市 | 48  | 石在町応急仮設住宅                  | 石在町            |

| 応急仮設住宅団地一覧 |     |     |                               |
|------------|-----|-----|-------------------------------|
| 発注         | 市町名 | 戸数  | 団地名 住所                        |
| 3次         | 西宮市 | 30  | 河原町応急仮設住宅 河原町57               |
| 3次         | 西宮市 | 22  | 弓場町応急仮設住宅 弓場町51-3他            |
| 3次         | 西宮市 | 86  | 川添町応急仮設住宅 川添町103              |
| 3次         | 西宮市 | 39  | 大谷町B応急仮設住宅 大谷町大字森貝字大谷56       |
| 3次         | 西宮市 | 20  | 甲子園6番町応急仮設住宅(第4次) 甲子園6番町179   |
| 4次         | 西宮市 | 20  | 南甲子園1丁目応急仮設住宅(第4次) 南甲子園1丁目6-2 |
| 4次         | 西宮市 | 103 | 高須町2丁目応急仮設住宅 高須町2丁目1番1の1部     |
| 4次         | 西宮市 | 36  | 生瀬町1丁目応急仮設住宅 生瀬町1丁目934-1      |
| 4次         | 西宮市 | 14  | 鳴尾町2丁目A応急仮設住宅 鳴尾町2丁目          |
| 4次         | 西宮市 | 53  | 名塩C仮設住宅 塩瀬町名塩字中道5128-1        |
| 4次         | 西宮市 | 21  | 鳴尾浜1丁目A仮設住宅(第4次) 鳴尾浜1丁目16-8   |
| 4次         | 西宮市 | 63  | 上ノ町応急仮設住宅 上ノ町57-2             |
| 4次         | 西宮市 | 15  | 甲子園綱引町応急仮設住宅 綱引町80他           |
| 4次         | 西宮市 | 11  | 寿町B応急仮設住宅 寿町9-1               |
| 4次         | 西宮市 | 8   | 大島町応急仮設住宅(第4次) 大島町8-2         |
| 4次         | 西宮市 | 12  | 中島町応急仮設住宅 中島町80               |
| 4次         | 西宮市 | 69  | 鳴尾浜1丁目B応急仮設住宅 鳴尾浜1丁目5-3の1部    |
| 4次         | 西宮市 | 18  | 鳴尾町2丁目B応急仮設住宅 鳴尾町2丁目          |
| 4次         | 西宮市 | 13  | 甲子園口1丁目応急仮設住宅 甲子園口1丁目142      |
| 4次         | 西宮市 | 10  | 若草町1丁目応急仮設住宅 若草町102           |
| 4次         | 西宮市 | 24  | 寿町A応急仮設住宅 寿町5, 6              |
| 4次         | 西宮市 | 23  | 松並町B応急仮設住宅 松並町74-1            |
| 4次         | 西宮市 | 131 | 枝川町B・C仮設住宅 枝川町34              |
| 4次         | 西宮市 | 15  | 上田中町応急仮設住宅(第4次) 上田中町50-2      |
| 4次         | 西宮市 | 152 | 甲子園九番町仮設住宅 甲子園9番町158-3        |
| 4次         | 西宮市 | 48  | 中屋町仮設住宅 中屋町29                 |
| 4次         | 西宮市 | 60  | 西宮浜A応急仮設住宅 西宮浜3丁目36の一部        |
| 4次         | 西宮市 | 18  | 学文殿町応急仮設住宅 学文殿町2-8            |
| 4次         | 西宮市 | 20  | 今津二葉町応急仮設住宅 今津二葉町50           |
| 5次         | 西宮市 | 20  | 高須町1丁目応急仮設住宅 高須町1丁目1-4        |
| 5次         | 西宮市 | 17  | 里中町応急仮設住宅 里中町2丁目2-70          |
| 5次         | 西宮市 | 25  | 古川町応急仮設住宅 古川町2                |
| 5次         | 西宮市 | 24  | 中屋町B応急仮設住宅 中屋町10              |
| 5次         | 西宮市 | 16  | 上甲東園2丁目応急仮設住宅 上甲東園2丁目1, 1-1   |
| 5次         | 西宮市 | 65  | 西宮浜B応急仮設住宅 西宮浜3丁目36の一部        |
| 5次         | 西宮市 | 16  | 分銅町応急仮設住宅 分銅町2-29             |
| 5次         | 西宮市 | 13  | 城山応急仮設住宅 城山2                  |
| 5次         | 西宮市 | 56  | 神祇官町(第5次)応急仮設住宅 神祇官町56-2      |
| 5次         | 西宮市 | 50  | 甲武中学校応急仮設住宅 大島町5              |
| 7次         | 西宮市 | 80  | 西宮浜(C)応急仮設住宅 西宮浜3丁目36の1の一部    |
| 7次         | 西宮市 | 116 | 西宮浜(D)応急仮設住宅 西宮浜3丁目36の1の一部    |
| 7次         | 西宮市 | 79  | 西宮浜(E)応急仮設住宅 西宮浜3丁目11-1       |
| 7次         | 西宮市 | 22  | 上田中町A応急仮設住宅(第7次) 上田中町13       |
| 7次         | 西宮市 | 10  | 上田東町応急仮設住宅 上田東町95-17          |
| 7次         | 西宮市 | 12  | 津門西口町応急仮設住宅 津門西口町166          |
| 7次         | 西宮市 | 10  | 甲子園1番町応急仮設住宅 甲子園1番町53         |
| 7次         | 西宮市 | 10  | 甲子園6番町応急仮設住宅(第7次) 甲子園6番町179   |
| 7次         | 西宮市 | 12  | 南甲子園2丁目応急仮設住宅 南甲子園2丁目4        |
| 7次         | 西宮市 | 16  | 薬師町応急仮設住宅 薬師町41               |

| 応急仮設住宅団地一覧 |      |       |                                |
|------------|------|-------|--------------------------------|
| 発注         | 市町名  | 戸数    | 団地名 住所                         |
| 7次         | 西宮市  | 10    | 松並町C応急仮設住宅 松並町45               |
| 7次         | 西宮市  | 10    | 伏原町応急仮設住宅(第7次) 伏原町32-1         |
| 7次         | 西宮市  | 14    | 松ヶ丘町応急仮設住宅 松ヶ丘町106             |
| 7次         | 西宮市  | 8     | 池開町応急仮設住宅 池開町10                |
| 7次         | 西宮市  | 7     | 南甲子園1丁目C応急仮設住宅(第7次) 南甲子園1丁目6-2 |
| 7次         | 西宮市  | 7     | 鳴尾町1丁目C応急仮設住宅 鳴尾町1丁目80         |
| 7次         | 西宮市  | 7     | 上田市町4丁目C応急仮設住宅 上田市4丁目219       |
| 7次         | 西宮市  | 14    | 大島町応急仮設住宅(第7次) 大島町98           |
| 7次         | 西宮市  | 10    | 段上町8丁目応急仮設住宅 段上町8丁目            |
| 7次         | 西宮市  | 8     | 東町2丁目応急仮設住宅(第7次) 東町2丁目49       |
| 7次         | 西宮市  | 17    | 菊谷町応急仮設住宅 菊谷町88                |
| 9次         | 西宮市  | 21    | 青木町(A)応急仮設住宅 青木町64番地           |
| 9次         | 西宮市  | 14    | 青木町(B)応急仮設住宅 青木町26番地           |
| 9次         | 西宮市  | 13    | 中浜町応急仮設住宅 中浜町23-1              |
| 9次         | 西宮市  | 84    | 河原町(A)応急仮設住宅 河原町               |
| 9次         | 西宮市  | 60    | 河原町(B)応急仮設住宅 河原町               |
| 9次         | 西宮市  | 10    | 北口町応急仮設住宅 北口町27                |
|            | 西宮市計 | 4,725 |                                |



| 応急仮設住宅団地一覧 |     |     |                    |            |
|------------|-----|-----|--------------------|------------|
| 発注         | 市町名 | 戸数  | 団地名                | 住所         |
| 1次         | 芦屋市 | 40  | 緑町応急仮設住宅           | 緑町6番1号     |
| 2次         | 芦屋市 | 654 | 高浜町応急仮設住宅          | 高浜町10番1号   |
| 2次         | 芦屋市 | 203 | 中央区公園内応急仮設住宅       | 若葉町1番4号    |
| 3次         | 芦屋市 | 159 | 中央区公園野球場応急仮設住宅     | 若葉町1番      |
| 3次         | 芦屋市 | 8   | 朝日ヶ丘広場応急仮設住宅       | 朝日ヶ丘町4番    |
| 3次         | 芦屋市 | 16  | 潮見町7番応急仮設住宅        | 潮見町7番      |
| 3次         | 芦屋市 | 33  | 海浜公園内応急仮設住宅        | 浜風町30番     |
| 3次         | 芦屋市 | 99  | 川西町グラウンド内応急仮設住宅    | 河西町14番     |
| 4次         | 芦屋市 | 45  | 西浜公園内応急仮設住宅        | 潮見町2番1号    |
| 4次         | 芦屋市 | 12  | 春日公園毎応急仮設住宅        | 春日町13番13号  |
| 4次         | 芦屋市 | 55  | 山手中学校内応急仮設住宅       | 三条町39番10号  |
| 4次         | 芦屋市 | 70  | 精道中学校内応急仮設住宅       | 南宮町9番7号    |
| 4次         | 芦屋市 | 21  | 新浜公園内応急仮設住宅        | 新浜町3番1号    |
| 4次         | 芦屋市 | 12  | 浜風南公園内応急仮設住宅       | 浜風町15番1号   |
| 4次         | 芦屋市 | 12  | 浜風北公園内応急仮設住宅       | 浜風町4番1号    |
| 4次         | 芦屋市 | 14  | 南宮公園内応急仮設住宅        | 南宮町5番12号   |
| 4次         | 芦屋市 | 14  | 浜風東公園内応急仮設住宅       | 浜風町21番1号   |
| 4次         | 芦屋市 | 39  | 芦屋南高校内応急仮設住宅       | 新浜町1番2号    |
| 4次         | 芦屋市 | 4   | 呉川町応急仮設住宅          | 呉川町14番     |
| 4次         | 芦屋市 | 71  | 市立芦屋高校内応急仮設住宅      | 剣谷9番       |
| 4次         | 芦屋市 | 14  | 宮塚公園内応急仮設住宅        | 宮塚町14番10号  |
| 4次         | 芦屋市 | 10  | 打出浜公園内応急仮設住宅       | 浜町 打出浜公園   |
| 4次         | 芦屋市 | 4   | 春日町応急仮設住宅          | 春日町3番2号    |
| 4次         | 芦屋市 | 17  | 浜風小学校内応急仮設住宅       | 浜風町1番1号    |
| 4次         | 芦屋市 | 92  | 高浜町応急仮設住宅          | 高浜町10番(南側) |
| 4次         | 芦屋市 | 30  | 潮見小学校内応急仮設住宅       | 潮見町1番2号    |
| 4次         | 芦屋市 | 8   | 総戸町応急仮設住宅          | 船戸町11番     |
| 4次         | 芦屋市 | 21  | 山芦屋町応急仮設住宅         | 山芦屋町8番、9番  |
| 4次         | 芦屋市 | 200 | 潮見中学校内応急仮設住宅       | 潮見町20番2号   |
| 4次         | 芦屋市 | 21  | 東浜公園内応急仮設住宅        | 浜風町2番1号    |
| 4次         | 芦屋市 | 52  | 東浜公園内応急仮設住宅        | 浜風町2番1号    |
| 5次         | 芦屋市 | 120 | 松浜公園内応急仮設住宅        | 松浜町4番      |
| 5次         | 芦屋市 | 22  | 中央公園内応急仮設住宅        | 若葉町1番4号    |
| 5次         | 芦屋市 | 27  | 六麓荘町応急仮設住宅         | 六麓荘町2番     |
| 5次         | 芦屋市 | 6   | 茶屋之町応急仮設住宅         | 茶屋之町8番     |
| 5次         | 芦屋市 | 8   | 伊勢崎町応急仮設住宅         | 伊勢崎町2番1号   |
| 5次         | 芦屋市 | 42  | シーサイドテニスコート内応急仮設住宅 | 潮見町31番1号   |
| 5次         | 芦屋市 | 156 | シーサイドテニスコート内応急仮設住宅 | 潮見町31番1号   |
| 5次         | 芦屋市 | 14  | 浜町応急仮設住宅           | 浜町8番       |
| 5次         | 芦屋市 | 224 | 芦屋大学グラウンド内応急仮設住宅   | 高浜町1番      |
| 5次         | 芦屋市 | 53  | 福祉総合センター建設用地応急仮設住宅 | 呉川町14番22号  |
| 5次         | 芦屋市 | 16  | 緑公園内応急仮設住宅         | 緑町5番1号     |
| 5次         | 芦屋市 | 10  | 潮見東公園内応急仮設住宅       | 潮見町1番1号    |

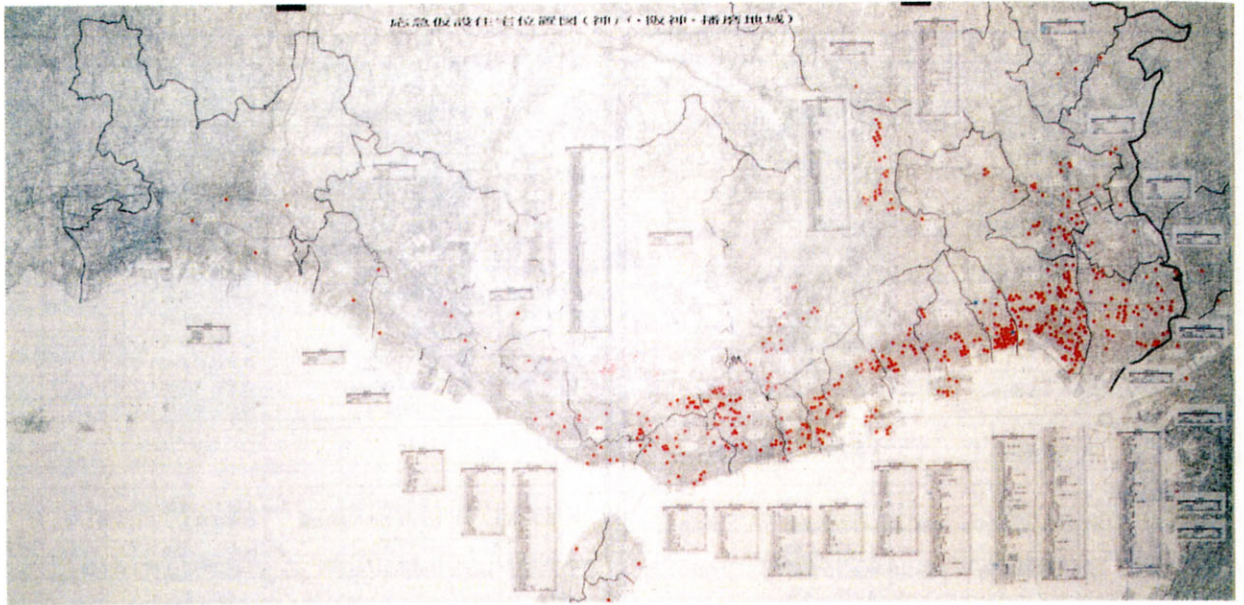
| 応急仮設住宅団地一覧 |      |       |                     |                |
|------------|------|-------|---------------------|----------------|
| 発注         | 市町名  | 戸数    | 団地名                 | 住所             |
| 5次         | 芦屋市  | 12    | 潮見南公園内応急仮設住宅        | 潮見町26番6号       |
|            |      |       |                     |                |
|            |      |       |                     |                |
|            | 芦屋市計 | 2,760 |                     |                |
|            |      |       |                     |                |
| 1次         | 伊丹市  | 30    | 仮設住宅池尻              | 池尻3丁目57番地の1    |
| 1次         | 伊丹市  | 50    | 仮設住宅狹野              | 狹野8丁目38番地      |
| 1次         | 伊丹市  | 97    | 仮設住宅車塚(第1工区)        | 車塚1丁目98番地      |
| 3次         | 伊丹市  | 100   | 仮設住宅北河原             | 北河原北開267番地の2   |
| 3次         | 伊丹市  | 103   | 仮設住宅車塚(第2工区)        | 車塚1丁目98番地      |
| 5次         | 伊丹市  | 80    | 仮設奥畑住宅              | 奥畑5丁目20番地      |
| 5次         | 伊丹市  | 200   | 仮設奥畑住宅              | 奥畑5丁目20番地      |
|            |      |       |                     |                |
|            | 伊丹市計 | 660   |                     |                |
|            |      |       |                     |                |
| 1次         | 宝塚市  | 15    | 安倉南1丁目仮設住宅          | 安倉南1丁目2        |
| 1次         | 宝塚市  | 15    | 鹿塩北1丁目仮設住宅          | 鹿塩2丁目13番地      |
| 1次         | 宝塚市  | 15    | 安倉北1丁目仮設住宅(第1次)     | 安倉北1丁目         |
| 1次         | 宝塚市  | 86    | 高司4丁目仮設住宅           | 高司4丁目3         |
| 1次         | 宝塚市  | 20    | 安倉北4丁目仮設住宅          | 安倉北4丁目3        |
| 2次         | 宝塚市  | 50    | 安倉北1丁目仮設住宅(第2次)     | 安倉北1丁目         |
| 2次         | 宝塚市  | 32    | 中山桜台6丁目仮設住宅(第2次)設住宅 | 中山桜6丁目         |
| 2次         | 宝塚市  | 44    | 平井6丁目仮設住宅           | 平井6丁目          |
| 2次         | 宝塚市  | 25    | 逆瀬台1丁目仮設住宅          | 逆瀬台1丁目1        |
| 3次         | 宝塚市  | 8     | 中筋1丁目仮設住宅           | 中筋1丁目12        |
| 3次         | 宝塚市  | 25    | スマイレヶ丘3丁目仮設住宅       | スマイレヶ丘3丁目4     |
| 3次         | 宝塚市  | 20    | 中筋2丁目仮設住宅           | 中筋2丁目8         |
| 3次         | 宝塚市  | 90    | 切畑字長尾山仮設住宅          | 切畑字長尾山         |
| 3次         | 宝塚市  | 148   | 売布東ノ町1丁目仮設住宅        | 売布東の町1丁目12     |
| 3次         | 宝塚市  | 20    | 未成町仮設住宅             | 未成町6           |
| 3次         | 宝塚市  | 12    | 高松町仮設住宅             | 高松町2           |
| 3次         | 宝塚市  | 17    | 野上2丁目仮設住宅           | 野上2丁目3         |
| 3次         | 宝塚市  | 12    | 安倉南4丁目仮設住宅          | 安倉南4丁目         |
| 3次         | 宝塚市  | 54    | 中山五月台3丁目仮設住宅        | 中山五月台3丁目26     |
| 3次         | 宝塚市  | 32    | 中山桜台4丁目仮設住宅         | 中山桜台4丁目        |
| 3次         | 宝塚市  | 12    | 安倉南2丁目仮設住宅          | 安倉南2丁目17       |
| 3次         | 宝塚市  | 172   | 北雲雀ヶ丘仮設住宅           | 切畑字長尾山1番165の1部 |
| 3次         | 宝塚市  | 66    | 中山桜台6丁目仮設住宅(第3次)    | 中山桜台6丁目        |
| 3次         | 宝塚市  | 60    | 安倉中6丁目仮設住宅          | 安倉中6丁目4        |
| 3次         | 宝塚市  | 10    | 安倉北4丁目仮設住宅          | 安倉北4丁目3        |
| 3次         | 宝塚市  | 10    | 中野町仮設住宅             | 中野町22          |
| 4次         | 宝塚市  | 60    | 野上3丁目仮設住宅(第1工区)     | 野上3丁目12        |
| 4次         | 宝塚市  | 110   | 宝梅2丁目仮設住宅           | 宝梅2丁目6-34      |
| 4次         | 宝塚市  | 90    | 野上3丁目仮設住宅(第2工区)     | 野上3丁目12        |
| 5次         | 宝塚市  | 64    | 仮設高司住宅              | 高司4丁目32        |
| 5次         | 宝塚市  | 70    | 仮設すみれが丘住宅           | すみれが丘2丁目4      |
| 5次         | 宝塚市  | 10    | 仮設小浜住宅              | 小浜2丁目4         |
| 5次         | 宝塚市  | 9     | 仮設美幸住宅              | 美幸町11          |
| 5次         | 宝塚市  | 32    | 仮設山本南住宅             | 山本南1丁目         |
| 5次         | 宝塚市  | 8     | 仮設御殿住宅              | 御殿山2丁目14       |
|            |      |       |                     |                |
|            | 宝塚市計 | 1,543 |                     |                |

| 応急仮設住宅団地一覧 |      |       |                           |
|------------|------|-------|---------------------------|
| 発注         | 市町名  | 戸数    | 団地名 住所                    |
| 1次         | 川西市  | 70    | 南野坂仮設住宅 南野坂1丁目1番地の1       |
| 1次         | 川西市  | 100   | 久代仮設住宅 久代3丁目1番17号         |
| 2次         | 川西市  | 250   | 丸山台仮設住宅 丸山台1丁目2番地の155     |
| 3次         | 川西市  | 200   | 南野坂仮設住宅 南野坂1丁目1番地の1       |
| 川西市計       |      | 620   |                           |
| 3次         | 猪名川町 | 33    | 白金仮設住宅 白金3丁目2-1           |
| 3次         | 猪名川町 | 15    | 柏梨田仮設住宅 柏梨田字イクシ124-1      |
| 猪名川町計      |      | 48    |                           |
| 2次         | 三田市  | 30    | 仮設三田相生住宅 相生町1327-1        |
| 3次         | 三田市  | 214   | 仮設三田富士が丘住宅 富士が丘5丁目1       |
| 三田市計       |      | 244   |                           |
| 3次         | 三木市  | 68    | 仮設三木緑ヶ丘住宅(第3次) 緑が丘町西4丁目48 |
| 3次         | 三木市  | 14    | 仮設三木別所住宅 別所町巴123他         |
| 4次         | 三木市  | 12    | 仮設三木緑ヶ丘住宅(第4次) 緑が丘町西4丁目48 |
| 三木市計       |      | 94    |                           |
| 2次         | 明石市  | 50    | 中崎仮設住宅 中崎1丁目2番32号         |
| 2次         | 明石市  | 50    | 西明石仮設住宅 西明石南町1丁目3番1号      |
| 3次         | 明石市  | 154   | 明石公園仮設住宅 明石公園1番30号他       |
| 3次         | 明石市  | 75    | 川端公園仮設住宅 大観町21番28号        |
| 3次         | 明石市  | 218   | 大久保町東原仮設住宅 大久保町大久保540番地の2 |
| 3次         | 明石市  | 26    | 高丘7丁目仮設住宅 大久保町高丘7丁目30番の   |
| 3次         | 明石市  | 21    | 大明石町2丁目仮設住宅 大明石町2丁目4番24号  |
| 3次         | 明石市  | 18    | 藤が丘仮設住宅 藤が丘2丁目36番4号他      |
| 3次         | 明石市  | 62    | 上ヶ池公園仮設住宅 鳥羽1278番地の1      |
| 3次         | 明石市  | 25    | 高丘3丁目仮設住宅 久保町高丘3丁目15番地の   |
| 3次         | 明石市  | 40    | 朝霧公園仮設住宅 松が丘5丁目4番73号      |
| 3次         | 明石市  | 66    | 奥北野仮設住宅 大久保町谷八木1191番地の3   |
| 3次         | 明石市  | 51    | 中崎遊園地仮設住宅 中崎1丁目4番20号      |
| 明石市計       |      | 856   |                           |
| 3次         | 加古川市 | 8     | 仮設加古川平岡住宅 平岡町新在家899番地     |
| 3次         | 加古川市 | 186   | 仮設加古川尾上住宅 尾上町池田222番地の3    |
| 3次         | 加古川市 | 1,000 | 仮設東加古川住宅 平岡町新在家1592番地     |
| 加古川市計      |      | 1,194 |                           |
| 3次         | 高砂市  | 240   | 仮設高砂荒井住宅 荒井新浜2丁目          |
| 3次         | 高砂市  | 172   | 仮設高砂米田住宅 米田町米田972-2       |
| 高砂市計       |      | 412   |                           |
| 3次         | 稲美町  | 38    | 仮設稲美岡住宅 岡2075             |
| 稲美町計       |      | 38    |                           |
| 3次         | 播磨町  | 61    | 仮設播磨野添住宅 野添1969-3         |
| 播磨町計       |      | 61    |                           |
| 3次         | 姫路市  | 19    | 仮設姫路南駅前住宅 南駅前町91-5        |
| 3次         | 姫路市  | 36    | 仮設姫路御国野住宅 御国野町国分寺626-2    |
| 3次         | 姫路市  | 364   | 仮設姫路玉手住宅 玉手大井川土地区画整理事     |
| 3次         | 姫路市  | 150   | 仮設姫路新白浜住宅 新白浜町字佐崎北2丁目2    |
| 姫路市計       |      | 569   |                           |

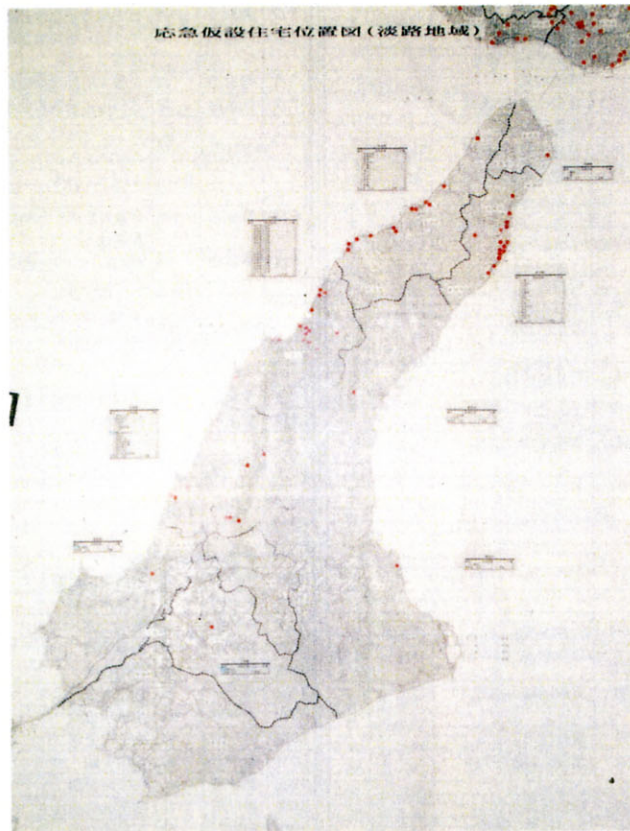
| 応急仮設住宅団地一覧 |     |     |                                  |
|------------|-----|-----|----------------------------------|
| 発注         | 市町名 | 戸数  | 団地名 住所                           |
| 3次         | 洲本市 | 14  | 仮設住宅小路谷住宅 小路地谷字古茂江1273番2         |
| 洲本市計       |     | 14  |                                  |
| 1次         | 津名町 | 100 | 仮設住宅志筑新島団地(第1次) 志筑新島3-2          |
| 2次         | 津名町 | 100 | 仮設住宅志筑新島団地(第2次) 志筑新島3-2          |
| 3次         | 津名町 | 18  | 仮設住宅中田団地 中田2955-4                |
| 3次         | 津名町 | 12  | 仮設住宅志筑新島団地(第3次) 志筑新島3-2          |
| 5次         | 津名町 | 30  | 仮設住宅志筑新島団地(第5次) 志筑新島3-2          |
| 津名町計       |     | 260 |                                  |
| 1次         | 淡路町 | 50  | 淡路町仮設住宅 輪崎地区(第1次) 岩屋3000番地63他    |
| 2次         | 淡路町 | 48  | 淡路町仮設住宅 輪崎地区(第2次) 岩屋3000番地63他    |
| 2次         | 淡路町 | 2   | 淡路町仮設住宅 森池地区(第2次) 久留麻81-1他       |
| 4次         | 淡路町 | 2   | 淡路町仮設住宅 森池地区(第2次) 久留麻81-1他       |
| 4次         | 淡路町 | 8   | 淡路町仮設住宅 輪崎地区(第1次) 岩屋3000番地63他    |
| 5次         | 淡路町 | 6   | 淡路町仮設住宅 鶴崎地区(第4次) 岩屋3000番地63他    |
| 5次         | 淡路町 | 2   | 淡路町仮設住宅 森池地区(第5次) 岩屋字鶴崎3000-181他 |
| 9次         | 淡路町 | 5   | 淡路町仮設住宅 森池地区(第5次) 久留麻字1本松53-7    |
| 淡路町計       |     | 123 |                                  |
| 2次         | 一宮町 | 8   | 仮設多賀第1団地 多賀1218番地の1              |
| 2次         | 一宮町 | 18  | 仮設尾崎第1団地 尾崎1562番地の1              |
| 2次         | 一宮町 | 18  | 仮設多賀第2団地 多賀197番地                 |
| 2次         | 一宮町 | 36  | 仮設江井第2団地 江井3136番地                |
| 2次         | 一宮町 | 8   | 仮設江井第3団地 江井3532番地の3              |
| 3次         | 一宮町 | 8   | 仮設遠田第1団地 遠田3514番地の1              |
| 3次         | 一宮町 | 70  | 仮設郡家第1団地 郡家108番地                 |
| 3次         | 一宮町 | 22  | 仮設尾崎第3団地 尾崎1840番地の1              |
| 3次         | 一宮町 | 8   | 仮設郡家第3団地 郡家1124番地の1              |
| 3次         | 一宮町 | 38  | 仮設多賀第3団地 多賀956番地の1               |
| 3次         | 一宮町 | 14  | 仮設尾崎第2団地 尾崎1704番地の4              |
| 3次         | 一宮町 | 30  | 仮設郡家第2団地 郡家1028番地の1              |
| 3次         | 一宮町 | 12  | 仮設郡家第2団地 郡家413番地                 |
| 3次         | 一宮町 | 10  | 仮設山田第1団地 草香350番地の1               |
| 2次         | 一宮町 | 44  | 仮設北山第1団地 北山95番地の1                |
| 2次         | 一宮町 | 18  | 仮設郡家第6団地 郡家374番地の1               |
| 2次         | 一宮町 | 14  | 仮設郡家第5団地 郡家129番地の1               |
| 一宮町計       |     | 376 |                                  |
| 1次         | 五色町 | 4   | 都志農協横仮設住宅 都志256                  |
| 2次         | 五色町 | 10  | 都志役場駐車場仮設住宅 都志238-1              |
| 2次         | 五色町 | 6   | 都志農協横仮設住宅 都志256                  |
| 2次         | 五色町 | 2   | 鳥飼二重仮設住宅 鳥飼浦144-5                |
| 2次         | 五色町 | 6   | 鳥飼中仮設住宅 鳥飼中331-1                 |
| 1次         | 五色町 | 2   | 上堺仮設住宅 上堺1118-1                  |
| 3次         | 五色町 | 2   | 上堺保育横仮設住宅 上堺1118-1               |
| 3次         | 五色町 | 4   | 鳥飼漁民住宅仮設住宅 鳥飼浦48                 |
| 3次         | 五色町 | 2   | 都志本村仮設住宅 都志295                   |
| 3次         | 五色町 | 16  | 鮎原小山田仮設住宅 鮎原小山田510-12            |
| 4次         | 五色町 | 6   | 鮎原南谷仮設住宅 鮎原南谷57-1                |
| 4次         | 五色町 | 4   | 栄団地仮設住宅 上堺926-42                 |
| 4次         | 五色町 | 2   | 都志万才仮設住宅 都志万才1018-46             |
| 五色町計       |     | 70  |                                  |

| 応急仮設住宅団地一覧        |      |        |                           |
|-------------------|------|--------|---------------------------|
| 発注                | 市町名  | 戸数     | 団地名 住所                    |
| 1次                | 東浦町  | 6      | 宮前団地 浦16番地                |
| 1次                | 東浦町  | 12     | 畠田在団地 久留麻28番地の2           |
| 1次                | 東浦町  | 70     | 久留麻団地 久留麻1742番地の1         |
| 1次                | 東浦町  | 26     | 高塚団地 久留麻2324番地            |
| 1次                | 東浦町  | 32     | 引野団地 楠本129番地              |
| 1次                | 東浦町  | 4      | 下田団地 下田254番地              |
| 1次                | 東浦町  | 6      | 平松団地 浦840番地               |
| 1次                | 東浦町  | 18     | 松帆団地 河内637番地の1            |
| 1次                | 東浦町  | 6      | 引野団地 久留麻2285-1            |
| 1次                | 東浦町  | 6      | 戎ノ町団地 仮屋240番地             |
| 1次                | 東浦町  | 2      | 津田団地 釜口2382番地             |
| 1次                | 東浦町  | 6      | 久留麻(9次)団地 久留麻1820番        |
| 東浦町計              |      | 222    |                           |
| 3次                | 西淡町  | 4      | 古津路団地 松帆古津路148番地の5        |
| 西淡町計              |      | 4      |                           |
| 4次                | 三原町  | 4      | 善光寺団地 善光寺22番地の4           |
| 三原町計              |      | 4      |                           |
| 1次                | 北淡町  | 50     | 背山1団地 斗の内109番地            |
| 2次                | 北淡町  | 84     | 育波西部団地 育波2405番地           |
| 2次                | 北淡町  | 98     | 背山2団地 斗の内112番地            |
| 2次                | 北淡町  | 16     | 小倉1団地 富島398番地の2           |
| 2次                | 北淡町  | 6      | 室津団地 室津398番地の2            |
| 2次                | 北淡町  | 48     | 室津埋立団地(第2次) 室津地先          |
| 2次                | 北淡町  | 34     | 富島1団地 富島998番地             |
| 3次                | 北淡町  | 8      | 室津埋立団地(第3次) 室津地先          |
| 3次                | 北淡町  | 34     | 野島団地 野島655番地              |
| 3次                | 北淡町  | 22     | 平林団地 野島平林39番地             |
| 3次                | 北淡町  | 68     | 育波埋立団地 育波地先               |
| 4次                | 北淡町  | 30     | 小倉2団地(第1工区) 富島小倉423番地     |
| 4次                | 北淡町  | 22     | 富島2団地 富島915番地             |
| 4次                | 北淡町  | 30     | 小倉2団地(第2工区) 富島小倉423番地     |
| 4次                | 北淡町  | 50     | 小倉2団地(第3工区) 富島小倉423番地     |
| 北淡町計              |      | 600    |                           |
| 4次                | 大阪市  | 230    | 仮設大阪淀川区住宅 淀川区             |
| 4次                | 大阪市  | 58     | 仮設大阪西淀川区住宅 西淀川区           |
| 4次                | 大阪市  | 104    | 仮設大阪淀川区18条住宅 淀川区18条       |
| 4次                | 大阪市  | 108    | 仮設大阪此花区高見住宅 此花区高見         |
| 4次                | 八尾市  | 290    | 仮設八尾志紀町住宅 志紀町             |
| 4次                | 豊中市  | 80     | 仮設豊中服部緑地公園内住宅 服部緑地公園内     |
| 4次                | 泉佐野市 | 200    | 仮設泉佐野市りんくうタウン内住宅 りんくうタウン内 |
| 大阪府・市計            |      | 1,070  |                           |
| 合計                |      | 45,911 |                           |
| ●高齢者・障害者向け地域型仮設住宅 |      |        |                           |
| 5次                | 神戸市  | 95     | 東灘区本山南町福井池公園 東灘区本山南町5     |
| 5次                | 神戸市  | 31     | 東灘区田中町手水公園 東灘区田中町3        |
| 5次                | 神戸市  | 39     | 東灘区御影中町御影公園 東灘区御影中町5      |
| 5次                | 神戸市  | 31     | 中央区熊内町雲中公園 中央区熊内町3        |
| 5次                | 神戸市  | 47     | 中央区東川崎町東川崎公園 中央区東川崎町4     |
| 5次                | 神戸市  | 59     | 灘区高羽町高羽公園 灘区高羽町4丁目        |
| 5次                | 神戸市  | 71     | 長田区野田南長楽公園 長田区野田南5        |
| 5次                | 神戸市  | 118    | 須磨区菅の台友が丘公園 須磨区菅の台6       |

| 応急仮設住宅団地一覧 |     |        |                               |
|------------|-----|--------|-------------------------------|
| 発注         | 市町名 | 戸数     | 団地名 住所                        |
| 5次         | 神戸市 | 118    | 東灘区御旅公園 東灘区御旅                 |
| 5次         | 神戸市 | 31     | 灘区寿公園 灘区                      |
| 5次         | 神戸市 | 135    | 大和公園 灘区大和                     |
| 5次         | 神戸市 | 47     | 下中島公園                         |
| 7次         | 神戸市 | 48     | 東灘区御旅公園(2) 東灘区御旅              |
| 7次         | 神戸市 | 71     | 東灘区浜公園 東灘区浜                   |
| 7次         | 神戸市 | 47     | 東灘区川井公園 東灘区川井                 |
| 7次         | 神戸市 | 126    | 灘区大和公園(2) 灘区大和                |
| 8次         | 神戸市 | 47     | 春日野公園 中央区宮本通7丁目2              |
| 8次         | 神戸市 | 31     | 筒井公園 中央区筒井町2丁目2               |
| 8次         | 神戸市 | 55     | 神若公園 中央区神若通4丁目1               |
| 8次         | 神戸市 | 71     | 王子南公園 中央区大日通1丁目1              |
| 8次         | 神戸市 | 46     | 須佐野公園 兵庫区松原通1丁目1              |
| 8次         | 神戸市 | 50     | 御旅公園 兵庫区大開通1丁目1               |
| 8次         | 神戸市 | 86     | 東須磨公園 須磨区堀切町1丁目2              |
| 神戸市計       |     | 1,500  |                               |
| 7次         | 尼崎市 | 24     | 仮設住宅小田南公園(第7次) 杭瀬南新町3丁目3番1号   |
| 7次         | 尼崎市 | 24     | 仮設住宅三反田町 三反田町1丁目1番2号          |
| 尼崎市計       |     | 48     |                               |
| 7次         | 西宮市 | 20     | 上田西町応急仮設住宅 上田西町20-3           |
| 7次         | 西宮市 | 20     | 東町2丁目応急仮設住宅 東町2丁目49           |
| 7次         | 西宮市 | 24     | 上甲子園2丁目応急仮設住宅 上甲東園2丁目75       |
| 7次         | 西宮市 | 20     | 甲子園浦風町応急仮設住宅 甲子園浦風町20-1       |
| 7次         | 西宮市 | 24     | 松生町応急仮設住宅 松生町231              |
| 7次         | 西宮市 | 20     | 甲子園七番町応急仮設住宅 甲子園7番町17         |
| 7次         | 西宮市 | 24     | 上田中町応急仮設住宅 上田中町6              |
| 7次         | 西宮市 | 24     | 北口町応急仮設住宅 北口町27               |
| 西宮市計       |     | 176    |                               |
| 5次         | 芦屋市 | 112    | 芦屋大学グラウンド内応急仮設住宅 高浜町1番        |
| 5次         | 芦屋市 | 28     | 福祉総合センター建設用地 応急仮設住宅 呉川町14番22号 |
| 芦屋市計       |     | 140    |                               |
| 7次         | 宝塚市 | 14     | 光明町光明第4公園 光明町                 |
| 7次         | 宝塚市 | 7      | 高松町13 高松町13                   |
| 宝塚市計       |     | 21     |                               |
| 合計         |     | 1,885  |                               |
| ●地域型仮設住宅   |     |        |                               |
| 10次        | 神戸市 | 96     | 妙法寺川公園 須磨区東町1丁目               |
| 10次        | 神戸市 | 24     | 北青木公園 東灘区北青木3丁目               |
| 10次        | 神戸市 | 32     | 磯島公園 東灘区深江南町4丁目               |
| 10次        | 神戸市 | 24     | 西灘公園 灘区都通1丁目                  |
| 10次        | 神戸市 | 48     | 岩屋公園 灘区岩屋町1丁目                 |
| 10次        | 神戸市 | 24     | 都賀川公園 灘区上川原通4丁目               |
| 10次        | 神戸市 | 24     | 生田川公園 中央区若葉町6丁目               |
| 10次        | 神戸市 | 24     | 生田町公園 中央区生田町2丁目               |
| 10次        | 神戸市 | 88     | 湊町公園 兵庫区湊町4丁目                 |
| 10次        | 神戸市 | 40     | 駒栄南公園 長田区南駒町1丁目               |
| 10次        | 神戸市 | 48     | 南尻池公園 長田区東尻池6丁目               |
| 10次        | 神戸市 | 32     | 東尻池公園 長田区東尻池5丁目               |
| 神戸市計       |     | 504    |                               |
| 合計         |     | 504    |                               |
| 総合計        |     | 48,300 |                               |



▲ 応急仮設住宅位置図（神戸・阪神・播磨地域）



▲ 応急仮設住宅位置図（淡路地域）

## (3) 応急仮設住宅市町別リース・買取戸数表

| 所在地   | リース             |       |                 | 買取                |       |                   | 合計                |
|-------|-----------------|-------|-----------------|-------------------|-------|-------------------|-------------------|
|       | 県発注             | 市発注   | 計               | 県発注               | 市発注   | 計                 |                   |
| 神戸市   | 11,140<br>(603) | 1,500 | 12,640<br>(603) | 10,385<br>(2,552) | 6,153 | 16,538<br>(2,552) | 29,178<br>(3,155) |
| 尼崎市   | 634             | 48    | 682             | 1,536             | 0     | 1,536             | 2,218             |
| 西宮市   | 2,944           | 176   | 3,120           | 1,781             | 0     | 1,781             | 4,901             |
| 芦屋市   | 1,514           | 140   | 1,654           | 1,246             | 0     | 1,246             | 2,900             |
| 伊丹市   | 380             | 0     | 380             | 280               | 0     | 280               | 660               |
| 宝塚市   | 1,090           | 21    | 1,111           | 453               | 0     | 453               | 1,564             |
| 川西市   | 620             | 0     | 620             | 0                 | 0     | 0                 | 620               |
| 明石市   | 856             | 0     | 856             | 0                 | 0     | 0                 | 856               |
| 三木市   | 94              | 0     | 94              | 0                 | 0     | 0                 | 94                |
| 洲本市   | 14              | 0     | 14              | 0                 | 0     | 0                 | 14                |
| 津名町   | 230             | 0     | 230             | 30                | 0     | 30                | 260               |
| 淡路町   | 110             | 0     | 110             | 13                | 0     | 13                | 123               |
| 北淡町   | 600             | 0     | 600             | 0                 | 0     | 0                 | 600               |
| 一宮町   | 376             | 0     | 376             | 0                 | 0     | 0                 | 376               |
| 五色町   | 70              | 0     | 70              | 0                 | 0     | 0                 | 70                |
| 東浦町   | 216             | 0     | 216             | 6                 | 0     | 6                 | 222               |
| 西淡町   | 4               | 0     | 4               | 0                 | 0     | 0                 | 4                 |
| 三原町   | 4               | 0     | 4               | 0                 | 0     | 0                 | 4                 |
| 三田市   | 244             | 0     | 244             | 0                 | 0     | 0                 | 244               |
| 猪名川町  | 48              | 0     | 48              | 0                 | 0     | 0                 | 48                |
| 加古川市  | 1,194           | 0     | 1,194           | 0                 | 0     | 0                 | 1,194             |
| 高砂市   | 412             | 0     | 412             | 0                 | 0     | 0                 | 412               |
| 稲美町   | 38              | 0     | 38              | 0                 | 0     | 0                 | 38                |
| 播磨町   | 61              | 0     | 61              | 0                 | 0     | 0                 | 61                |
| 姫路市   | 569             | 0     | 569             | 0                 | 0     | 0                 | 569               |
| 計     | 23,462          | 1,885 | 25,347          | 15,730            | 6,153 | 21,883            | 47,230            |
| 大阪府・市 | 1,070           | 0     | 1,070           | 0                 | 0     | 0                 | 1,070             |
| 合計    | 24,532<br>(603) | 1,885 | 26,417<br>(603) | 15,730<br>(2,552) | 6,153 | 21,883<br>(2,552) | 48,300<br>(3,155) |

※ ( ) 輸入住宅戸数、内数

## 編 集 後 記

阪神・淡路大震災では多くの建築物等が被災し、多くの尊い人命が失われました。

以来、都市住宅部ではまち・住まいの復旧・復興業務に職員一丸となって取り組んでまいりました。

そうした中、震災から2年が経過し、関係者が多数在籍するうちに貴重な資料等の散逸を防ぐためにも、これまでのまちの復興対策、住まいの復興対策への取り組みや多くの教訓・反省点などを記録し後世に残すとともに、全国に情報発信することは、全国から多大な応援をいただいた私たちの責務であるとの考えにたち、2年間の取り組みの記録の編集にとりかかりました。

復旧・復興事業が進む中、被災地の状況は刻々と変化しています。復旧・復興は今後も続きますが、ある時点での総括的、網羅的な施策、事業のデータ等をまとめたこのような記録誌は、復興事業、施策に対する各界のさらなる理解に寄与できるものとも期待しています。

本誌の編集にあたっては、渡邊都市住宅部次長を編集委員長とし、各課の編集委員（副課長）、編集担当者が中心となり、復旧・復興業務で多忙な各課のみなさん及び関係者の協力をいただき、このたび刊行できる運びとなりました。多くの方々の貴重なご協力に心から感謝申し上げます。

今回のような高齢社会下における大都市直下型地震については、今後他の都市でも発生する可能性が高く、この記録誌が、日本国内はもとより諸外国においても、都市・住宅関係の方々の災害時におけるさまざまな対応の検討などに活用され、緊急時の対応の一助となれば幸いかと存じます。

### 【編集委員】

|       | 課 名    | 氏 名    |      | 課 名    | 氏 名    |
|-------|--------|--------|------|--------|--------|
| 編集委員長 |        | 渡邊 次長  | 編集委員 | 新都市建設課 | 余田 副課長 |
| 編集委員  | 総務課    | 小林 副課長 | 〃    | 建築指導課  | 坂上 副課長 |
| 〃     | 都市政策課  | 菊森 副課長 | 〃    | 住宅建設課  | 山村 副課長 |
| 〃     | 住まい復興推 | 富岡 副課長 | 〃    | 住宅管理課  | 辻井 副課長 |
| 〃     | 土地対策課  | 吉川 副課長 | 〃    | 営繕課    | 出口 副課長 |
| 〃     | 計画課    | 東 副課長  | 〃    | 設備課    | 斎藤 副課長 |
| 〃     | 市街地整備課 | 藤田 副課長 | 〃    | 住宅供給公社 | 田頭 次長  |
| 〃     | 公園緑地課  | 廓 副課長  |      |        |        |

### 【編集担当者】

|       | 課 名    | 氏 名     |       | 課 名    | 氏 名     |
|-------|--------|---------|-------|--------|---------|
| 編集担当者 | 総務課    | 今井 主任   | 編集担当者 | 新都市建設課 | 高橋 事務吏員 |
| 〃     | 都市政策課  | 中谷 主査   | 〃     | 建築指導課  | 吉森 主査   |
| 〃     | 住まい復興推 | 中山 事務吏員 | 〃     | 住宅建設課  | 絹谷 主査   |
| 〃     | 土地対策課  | 花水 主任   | 〃     | 住宅管理課  | 陰山 事務吏員 |
| 〃     | 計画課    | 高瀬 技術吏員 | 〃     | 営繕課    | 戸田 主査   |
| 〃     | 市街地整備課 | 村島 主査   | 〃     | 設備課    | 奥井 主査   |
| 〃     | 公園緑地課  | 井上 主査   | 〃     | 住宅供給公社 | 宮崎 事務職員 |

【事務局】 都市政策課 都市政策担当 宗野課長補佐、中谷主査、杉浦事務吏員

### 甦るまち・住まい

－ 阪神・淡路大震災からの震災復旧・復興のあゆみ －

☆ 発行日 平成9年3月

☆ 編集 「都市住宅部の震災復旧・復興のあゆみ」編集委員会

【事務局】

兵庫県阪神・淡路大震災復興本部都市住宅部都市政策課

〒650 神戸市中央区下山手通5-10-1

☎078-341-7711（内線 4633・4634）

☆ 印刷 株式会社 旭成社