



おいしい御食国ひょうご 買って応援 キャンペーン!



知る、選ぶ、食べる。

兵庫で作られている食材を知る。
兵庫県産の食材をできるだけ選ぶ。
それが、県内生産者の経営継続と
美しい農山漁村の維持につながります。

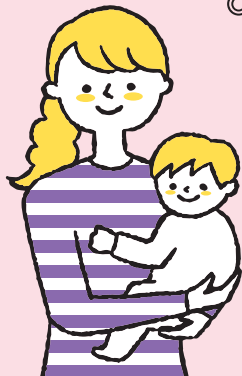


直売所で2,500円(税込)お買い上げごとに、**500円分の金券**を進呈します。

- ◎ 1回のお買い物が10,000円以上の場合は、金券のお渡し上限4枚となります。
- ◎ 次回のお買い物からご使用いただけます。
- ◎ キャンペーンポスターが掲示されている店舗で実施しています。
- ◎ 金券の枚数には限りがあるため、店舗により早期終了する場合がございます。



参加店舗は
こちらで
Check

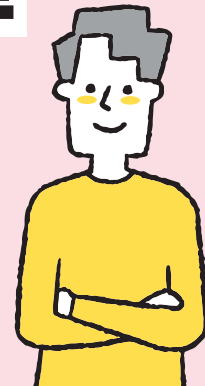


Campaign

進呈期間 令和4年11月～令和4年12月31日(土)

利用期間 令和4年11月～令和5年1月31日(火)

※各店舗により、開始日・終了日が変わります。



お問い合わせ

【おいしい御食国ひょうご買って応援キャンペーン事務局】 商工印刷株式会社 兵庫県神戸市中央区琴ノ緒町4丁目5-7
受付時間：平日9時～16時（祝日・年末年始を除く）
TEL: 090-3966-8989 FAX: 078-241-0018

 **兵庫県**
Hyogo Prefecture