

| 記者発表（資料配布） | | | | |
|-----------------|------|---------------------------|------------------------|--------|
| 発表日 | 担当課名 | 電 話 | 発表者名 (担当班長名) | その他配布先 |
| 令和5年 3月9日(木) | 医務課 | 078-362-4351 (内線 3219) | 課長 波多野 武志 (主幹 竹内 賢) | なし |

新型コロナウイルス感染症にかかる入院医療体制の当面の対応

1 フェーズの変更

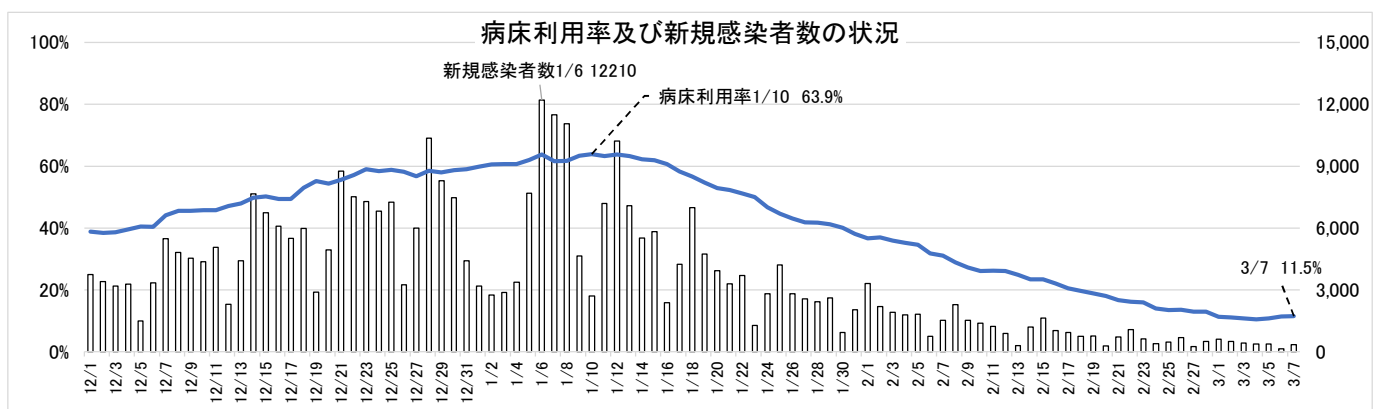
- ・新型コロナウイルス感染症にかかる入院医療体制について、現在の病床利用率の状況を踏まえ、運用フェーズを「フェーズⅢ」から「フェーズⅡ」に変更。

| 入院フェーズ | | I | II | III | IV | V | |
|--------|-------|-------|--------|----------|----------|----------|----------|
| 切替の目安 | 病床利用率 | 10%未満 | 10%以上 | 30%以上 | 50%以上 | 総合的に判断 | |
| 体制 | 病床 | 病床数 | 800床程度 | 1,000床程度 | 1,200床程度 | 1,400床程度 | 1,700床程度 |
| | | うち重症 | 40床程度 | 70床程度 | 100床程度 | 120床程度 | 140床程度 |
| | 宿泊 | 室数 | 800室程度 | 1,100室程度 | 1,400室程度 | 1,700室程度 | 1,800室程度 |

2 変更日

令和5年3月9日（木）

【新規感染者数・病床利用率の状況】



【参考：運用フェーズの推移】

- R4. 10. 6 フェーズⅤ→Ⅲ
- R4. 12. 14 フェーズⅢ→Ⅳ
- R4. 12. 28 フェーズⅣ→Ⅴ
- R5. 2. 15 フェーズⅤ→Ⅲ
- R5. 3. 9 フェーズⅢ→Ⅱ