

第1回 天上川河川整備計画懇談会

河川整備計画概要 説明資料

第1章 河川整備計画の目標に関する事項

第2章 河川整備の実施に関する事項

令和7年1月28日

Hyogo Prefecture

目次

第1章 河川整備計画の目標に関する事項

1. 流域及び河川の概要

1-1 流域の概要	1
1-2 自然環境	6
1-3 社会環境	10

2. 河川整備の現状と課題

2-1 治水の現状と課題	15
2-2 河川利用の現状と課題	21
2-3 環境の現状と課題	22

3. 河川整備計画の目標

3-1 河川整備計画の概要	28
3-2 洪水、高潮、津波等による災害発生防止又は 軽減に関する目標	30
3-3 利水・環境等に関する目標	33



1. 流域及び河川の概要

1-1 流域の概要

1-2 自然環境

1-3 社会環境

1-1 流域の概要

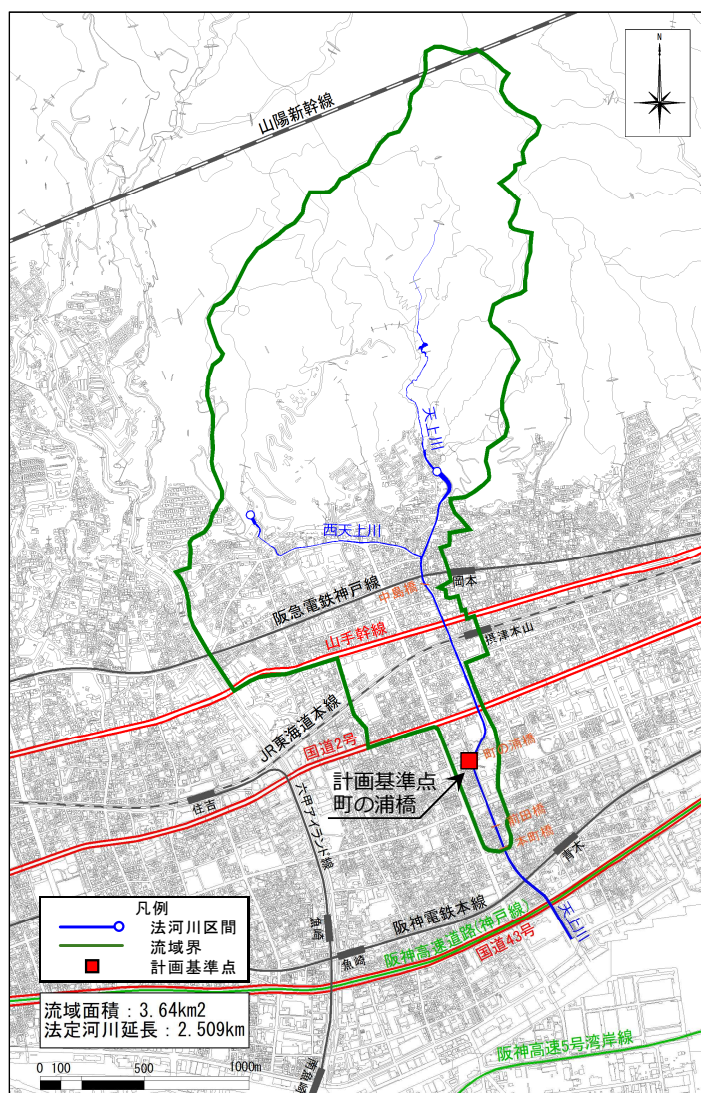
流域の概要

流域面積：3.64km²

流路延長：2.5km

関連市：神戸市東灘区

支川：西天上川 0.7km



1-1 流域の概要

河道の状況—天上川（下流域）—

- 特殊堤区間
- 勾配：1/270程度
- 背後地が学校用地や道路
- 河口付近の河床は砂質、泥質
天上橋より上流はCo河床

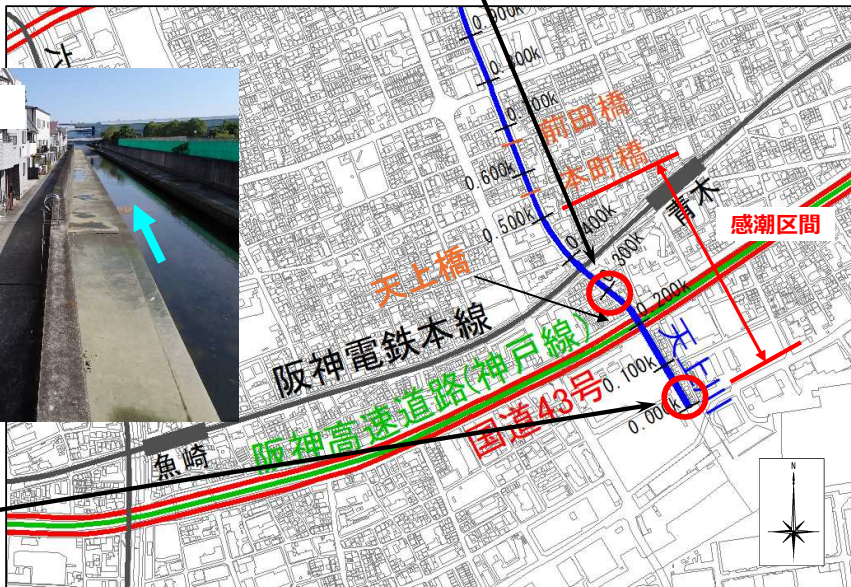
国道43号上流



天上川河口



天上川河口



1-1 流域の概要

河道の状況—天上川（中流域）

- 掘込河道の三面張区間
- 勾配：1/50程度
- 阪急高架付近が特殊堤防
- 両岸、道路の背後に家屋がある
- 落差が点在する

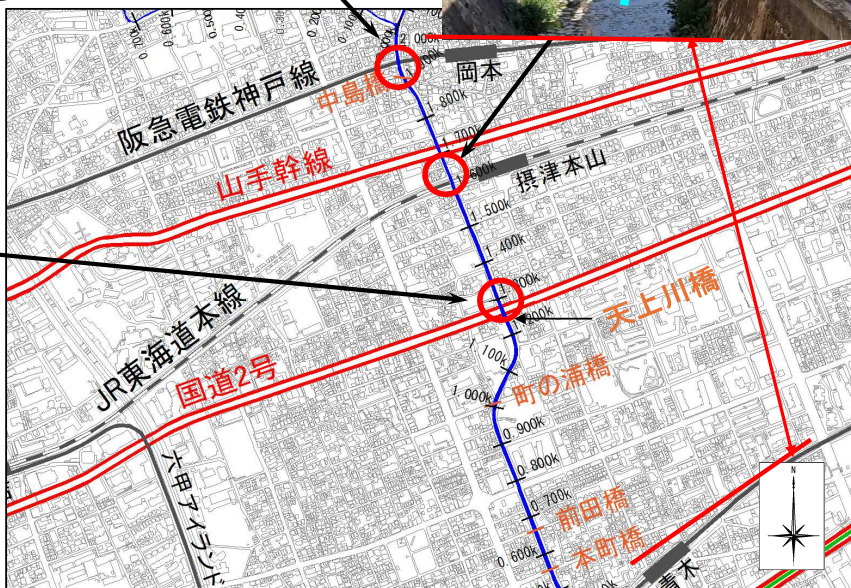
阪急高架



JR橋梁上流



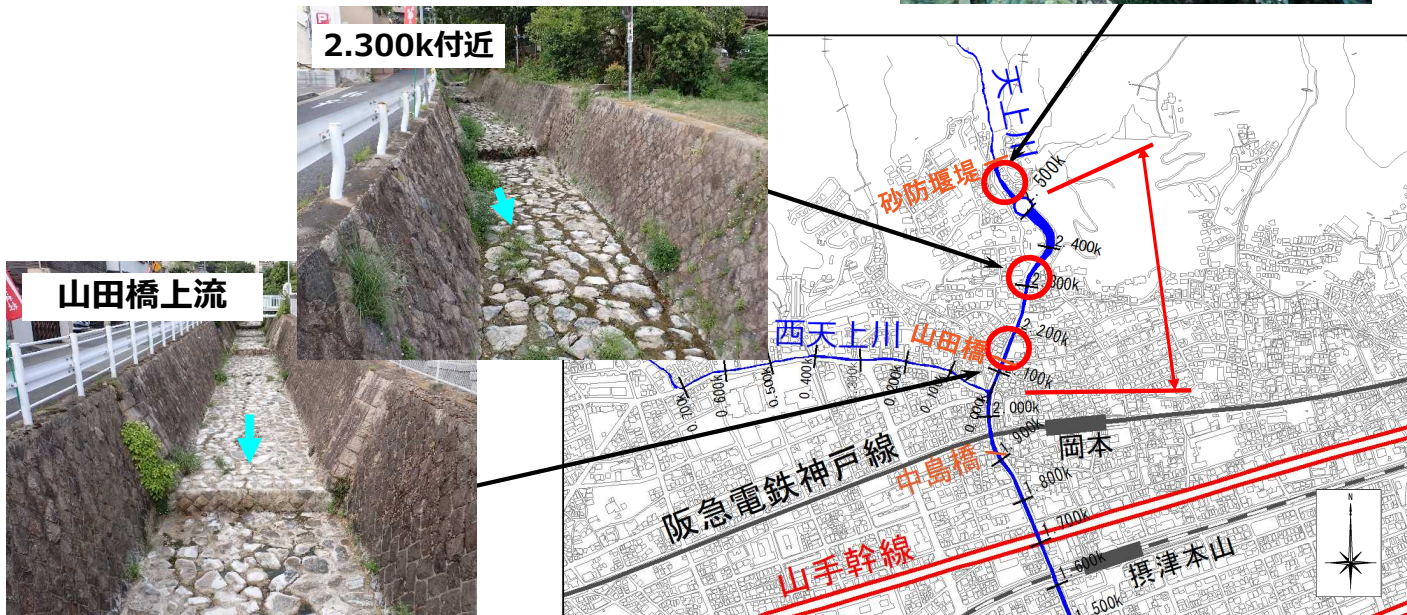
天上川橋上流



1-1 流域の概要

河道の状況—天上川（上流域）—

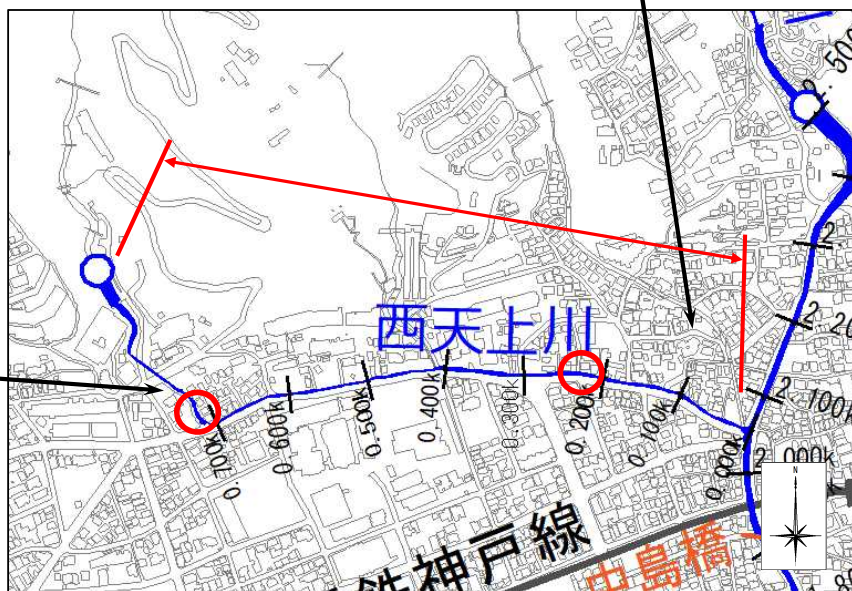
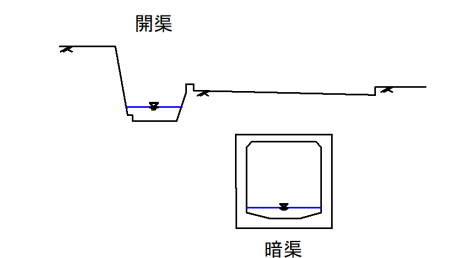
- 石積み掘込河道
- 勾配:1/10程度
- 落差工が複数ある
- 上流部には砂防堰堤が整備されている



1-1 流域の概要

河道の状況—西天上川—

- 石張り、煉り石、コンクリート河道
- 開渠と暗渠の二層河川
- 勾配：1/43程度（開渠）
1/46程度（暗渠）



1-2 自然環境

地形

■ 上流域の山地

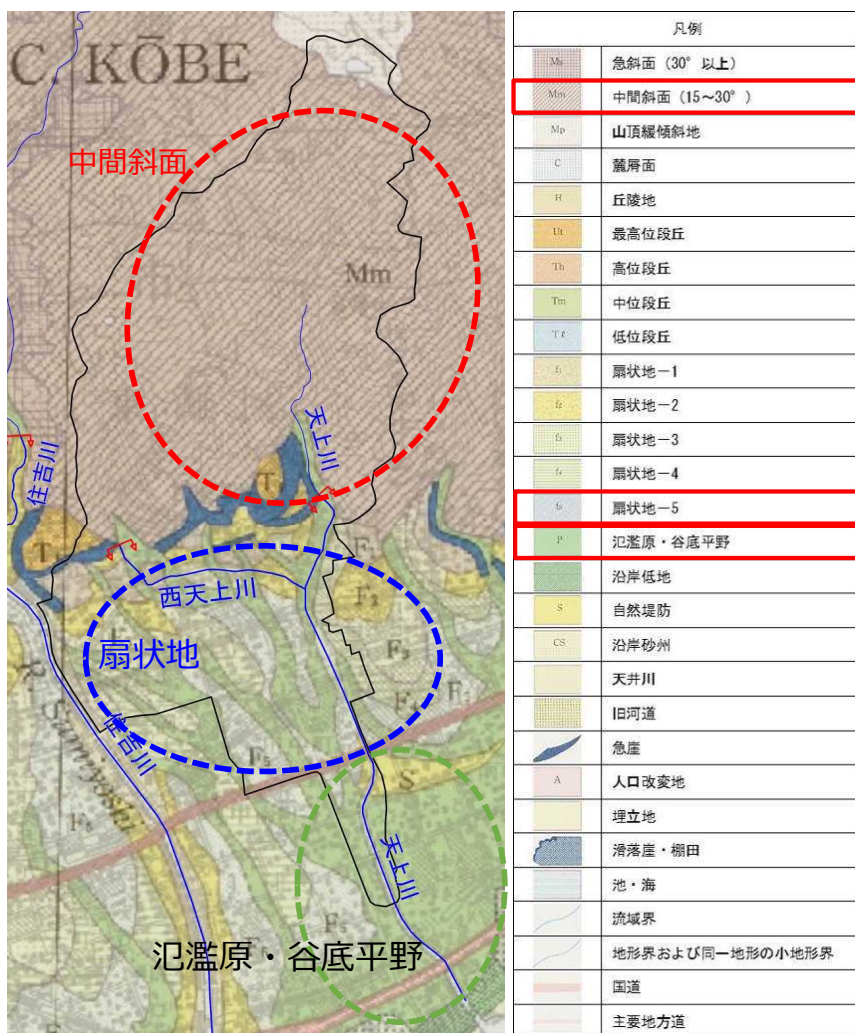
中間斜面 (15~30°)

河川の上~中流

扇状地や氾濫原・谷底平野

河川の下流

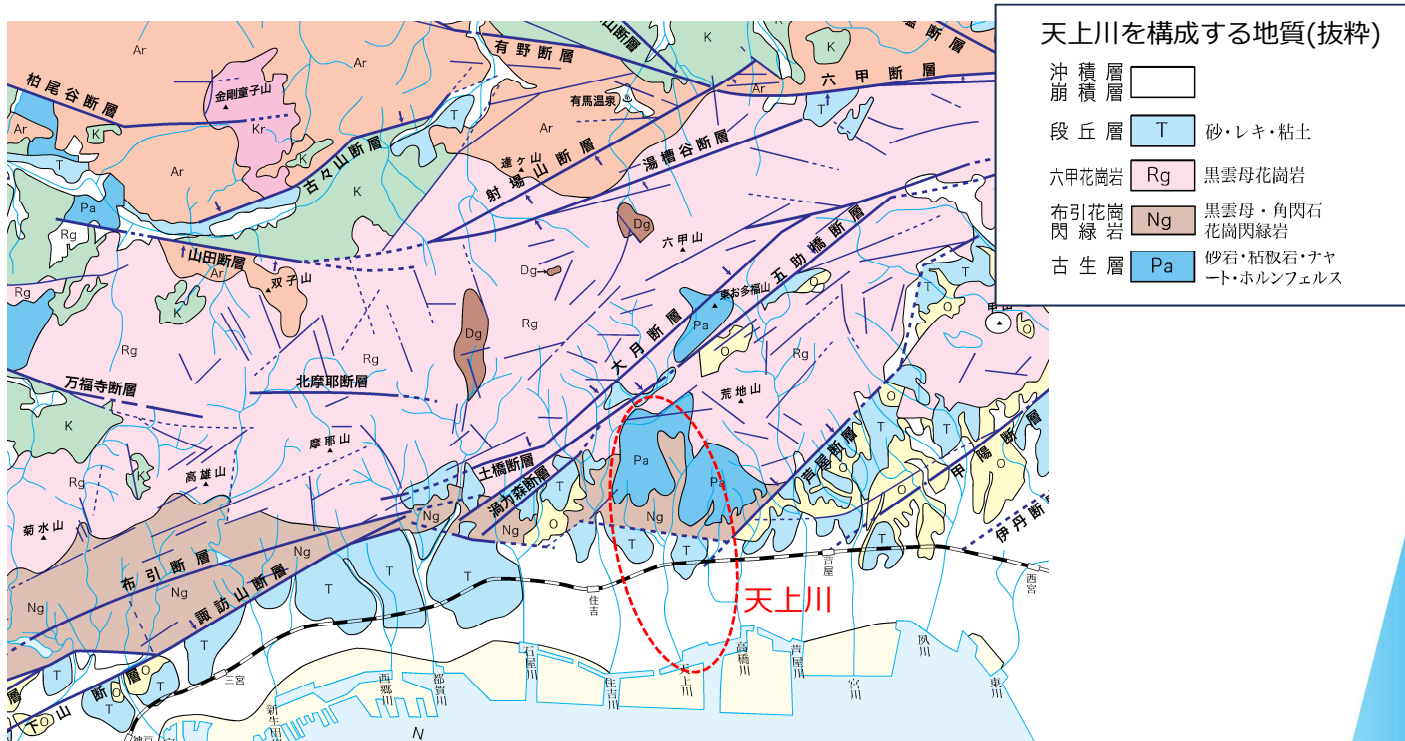
氾濫原・谷底平野



1-2 自然環境

地質

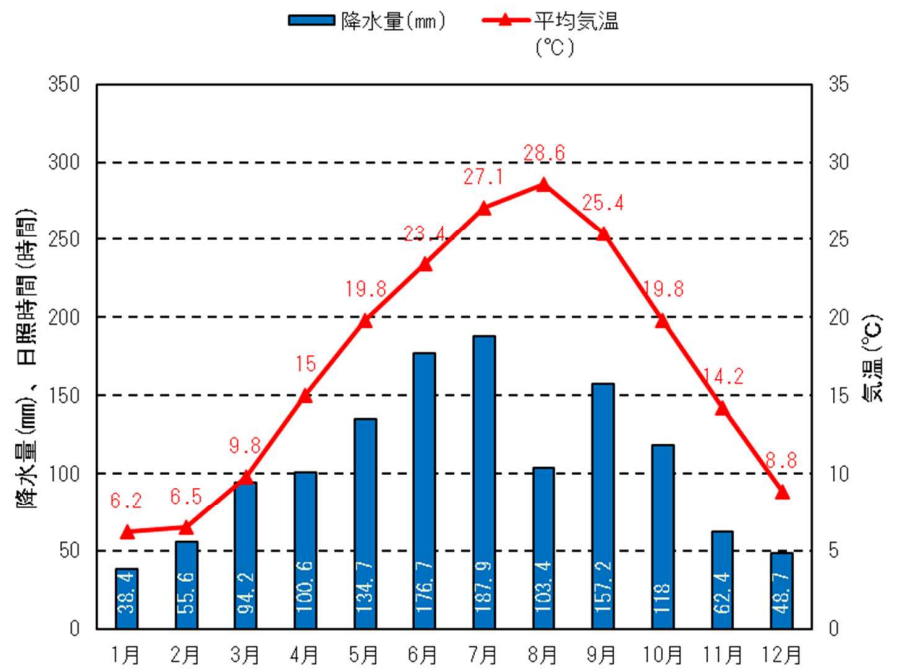
■ 六甲花崗岩や布引花崗閃緑岩等から構成される。流域北部には断層が多く存在する。



1-2 自然環境

天候

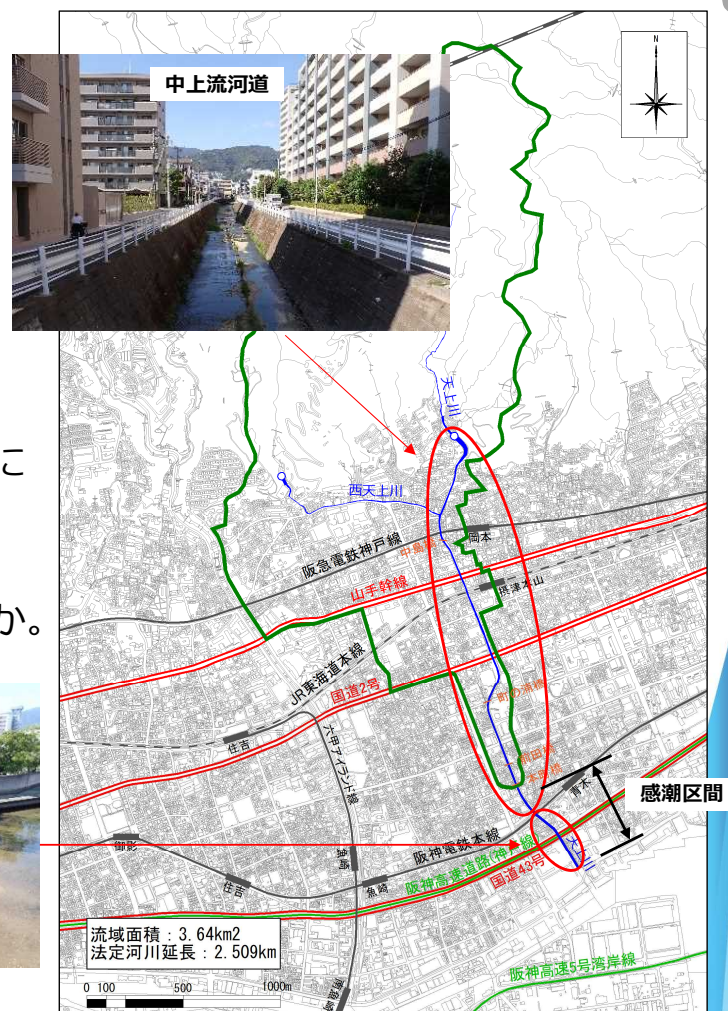
- 流域は瀬戸内海性気候区に属する
- 神戸観測所の年間降水量は約1,280mm
- 梅雨期の6～7月、台風期の9月に降水量が多い
- 平均気温は17.0℃。



1-2 自然環境

主な河道環境

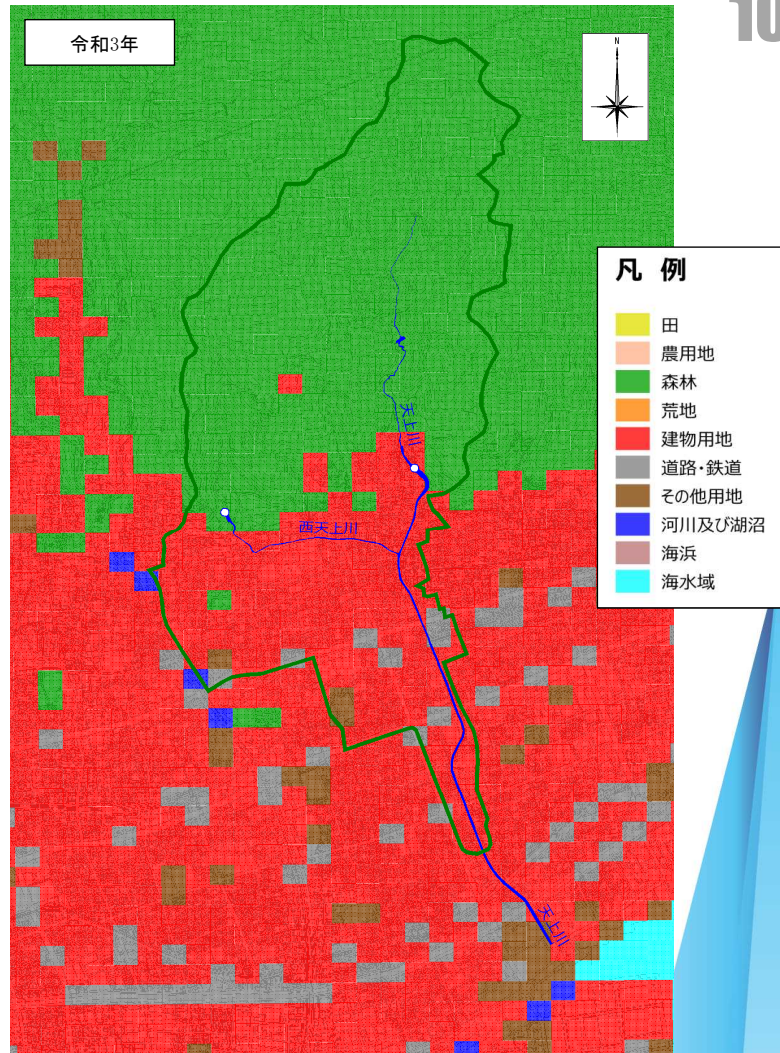
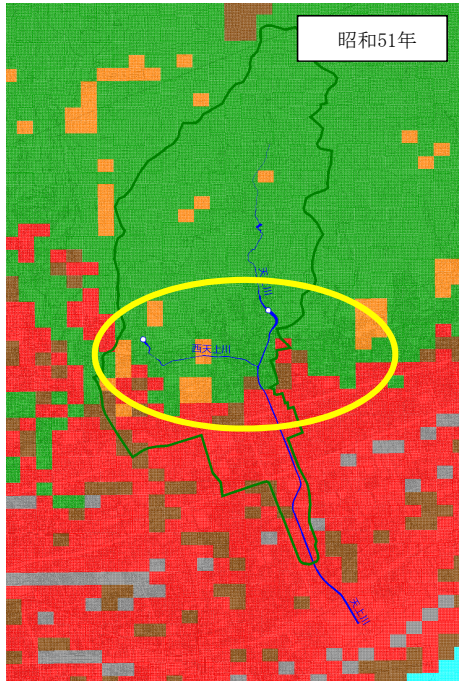
- 下流域(河口付近)は河床が砂質、泥質であり、小規模な干潟が見られる。
- 中流域から上流域の河床はコンクリートまたは石張り。急勾配の河川であり、常時水深が非常に浅い単調な環境となっている。わずかに形成される寄洲を除いて植生は見られず、砂や石の堆積もわずか。



1-3 社会環境

土地利用の状況（R3）

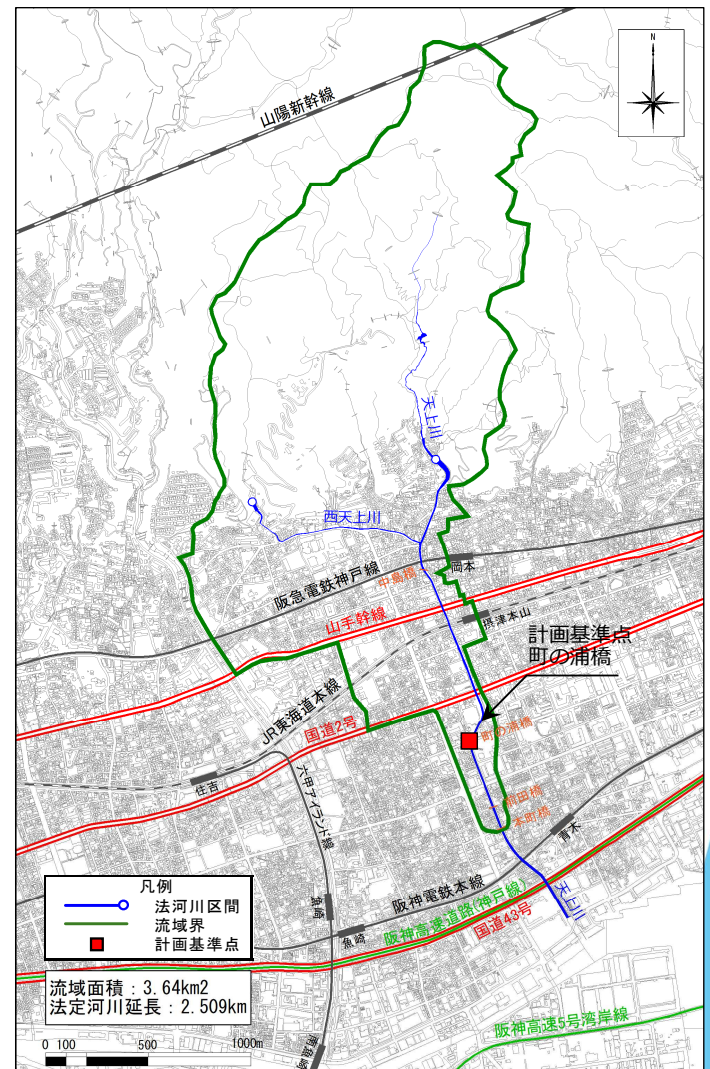
- 上流域は森林、
中～下流は建物用地で占められる。



1-3 社会環境

河川の状況

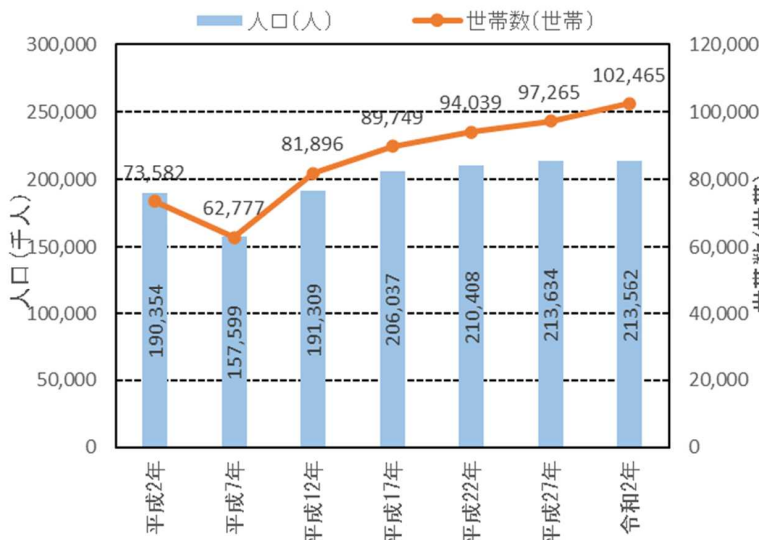
- 河川から農業用・工業用の取水はされておらず水利権はない。
- 内水面漁業権は設定されていない。



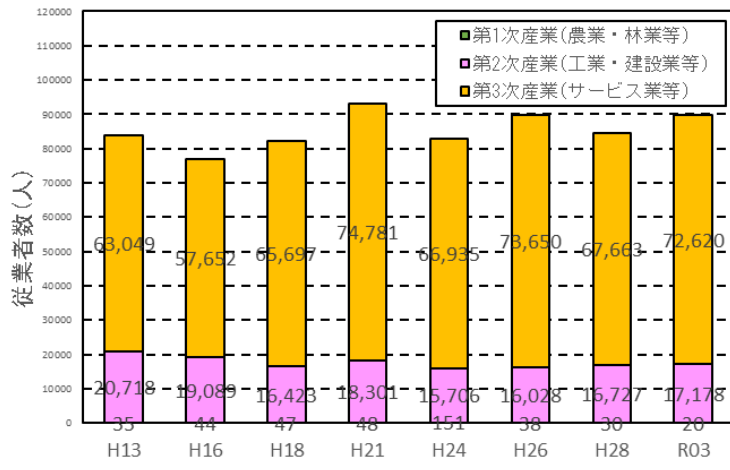
1-3 社会環境

人口および産業経済

- 神戸市東灘区の人口は微増傾向。
世帯数は増加傾向だが、1世帯あたりの人員は減少傾向。
- 従業者数は横ばいで推移。就業者数は、第3次産業が最も多い。



東灘区の人口と世帯数の推移

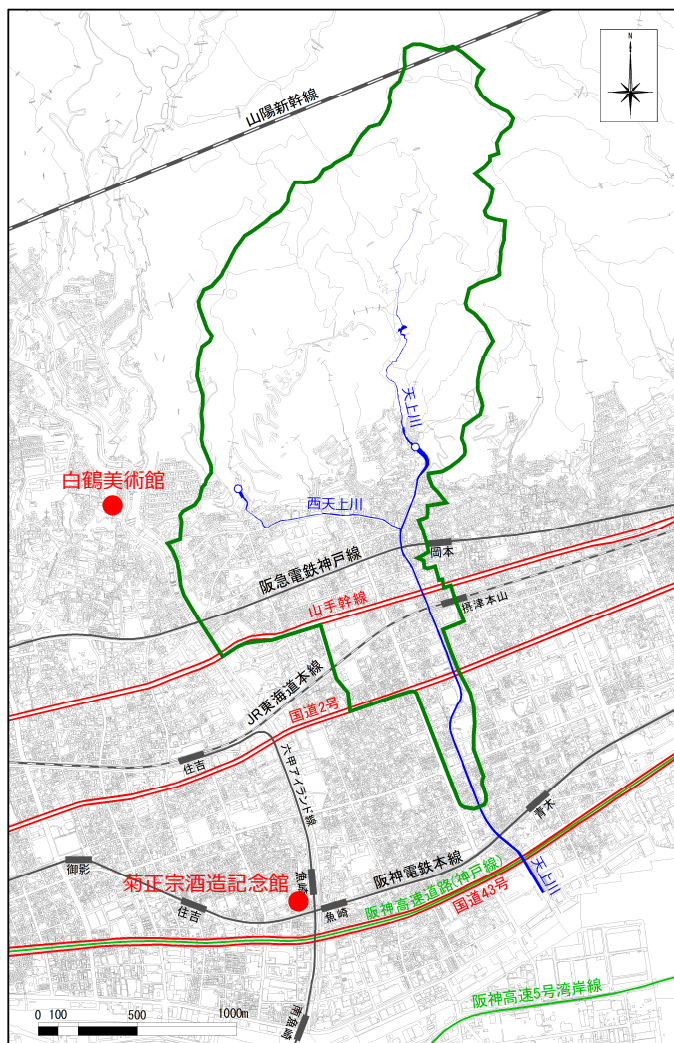
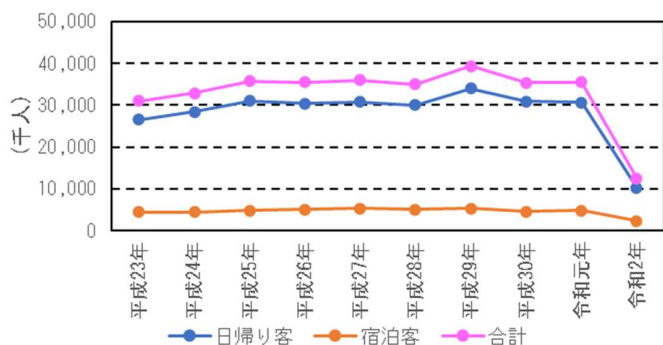


産業分類別就業者数(R3)

1-3 社会環境

観光

- 神戸市の観光客数は年間3000万人程度。
※R2年度を除く(コロナ禍)
- 近年は日帰り客が約9割を占める。



1-3 社会環境

歴史・文化

■ 白鶴美術館

多くの文化財を所蔵する。本館を含む建物も国の有形文化財である。

■ 旧乾家住宅

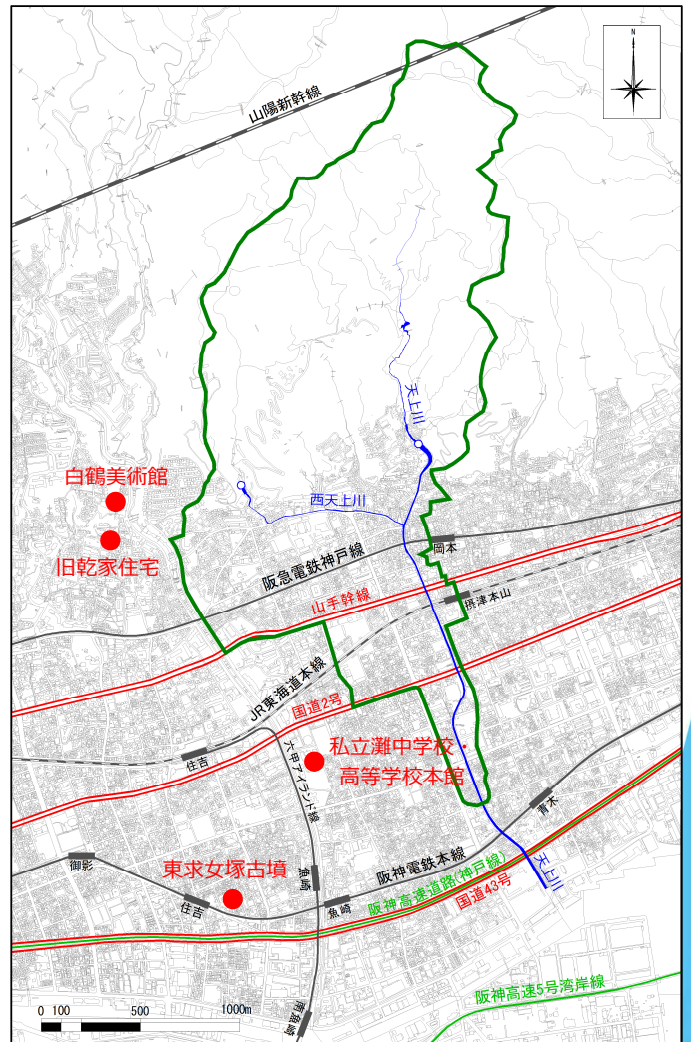
神戸代表する近代建築の一つ。庭園も記念物として登録されている。

■ 私立灘中学校・高等学校本館

1929年に建築。学校のシンボルとして地域住民に親しまれる。

■ 東求女塚古墳

古墳時代前期の前方後円墳。現在は後円部のみが残っている。



2. 河川の整備と現状

2-1 治水の現状と課題

2-2 河川利用の現状と課題

2-3 環境の現状と課題