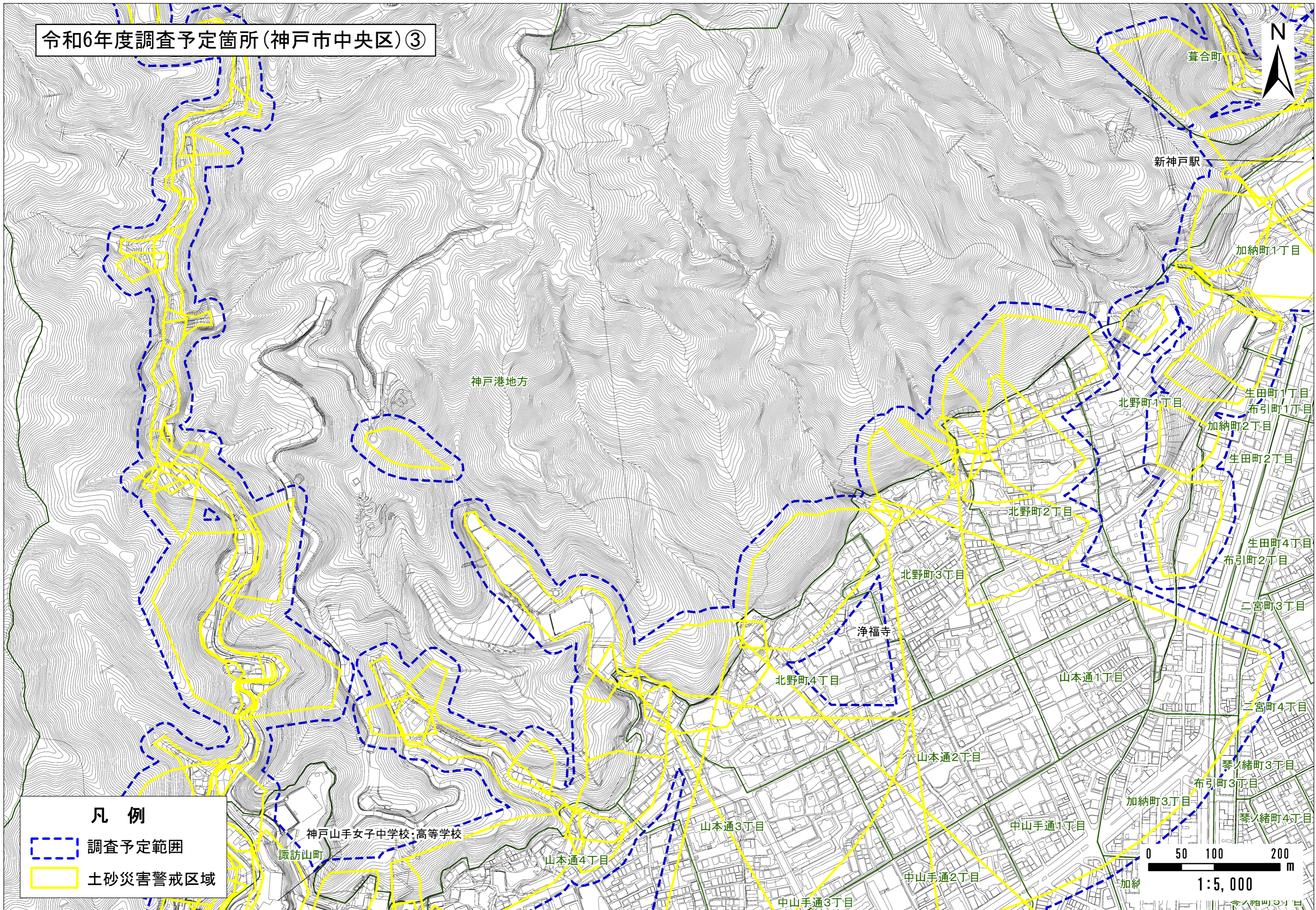


令和6年度調査予定箇所(神戸市中央区)③



神戸港地方

新神戸駅

葺合町

加納町1丁目

生田町1丁目

布引町1丁目

北野町1丁目

加納町2丁目

生田町2丁目

北野町2丁目

生田町4丁目

布引町2丁目

北野町3丁目

二宮町3丁目

浄福寺

北野町4丁目

山本通1丁目

二宮町4丁目

神戸山手女子中学校・高等学校

山本通3丁目

中山手通1丁目

琴ノ緒町3丁目

布引町3丁目

琴ノ緒町4丁目

加納町3丁目

諏訪山町

山本通4丁目

中山手通2丁目

加納

中山手通3丁目



1:5,000

凡例

- 調査予定範囲
- 土砂災害警戒区域